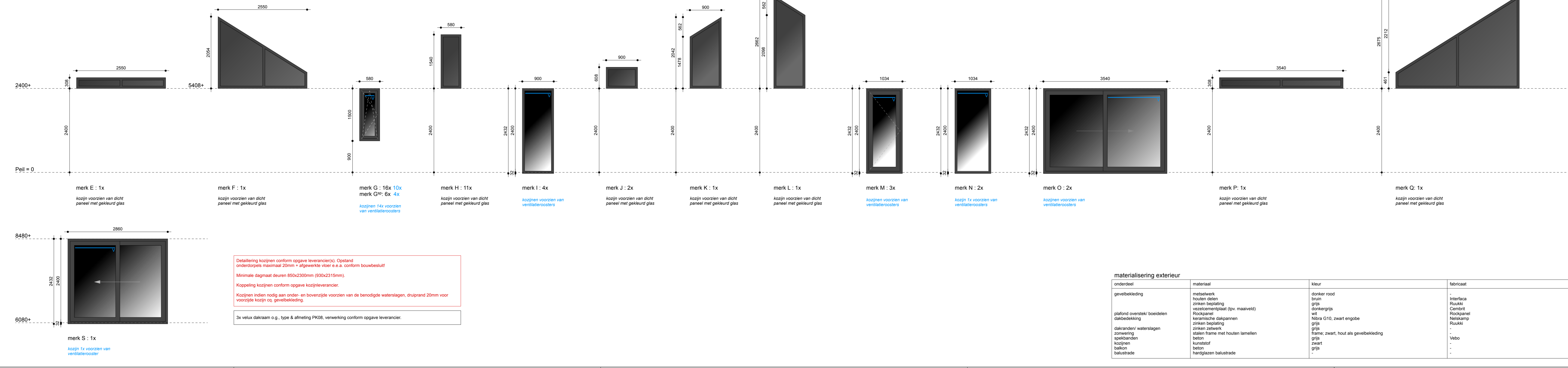
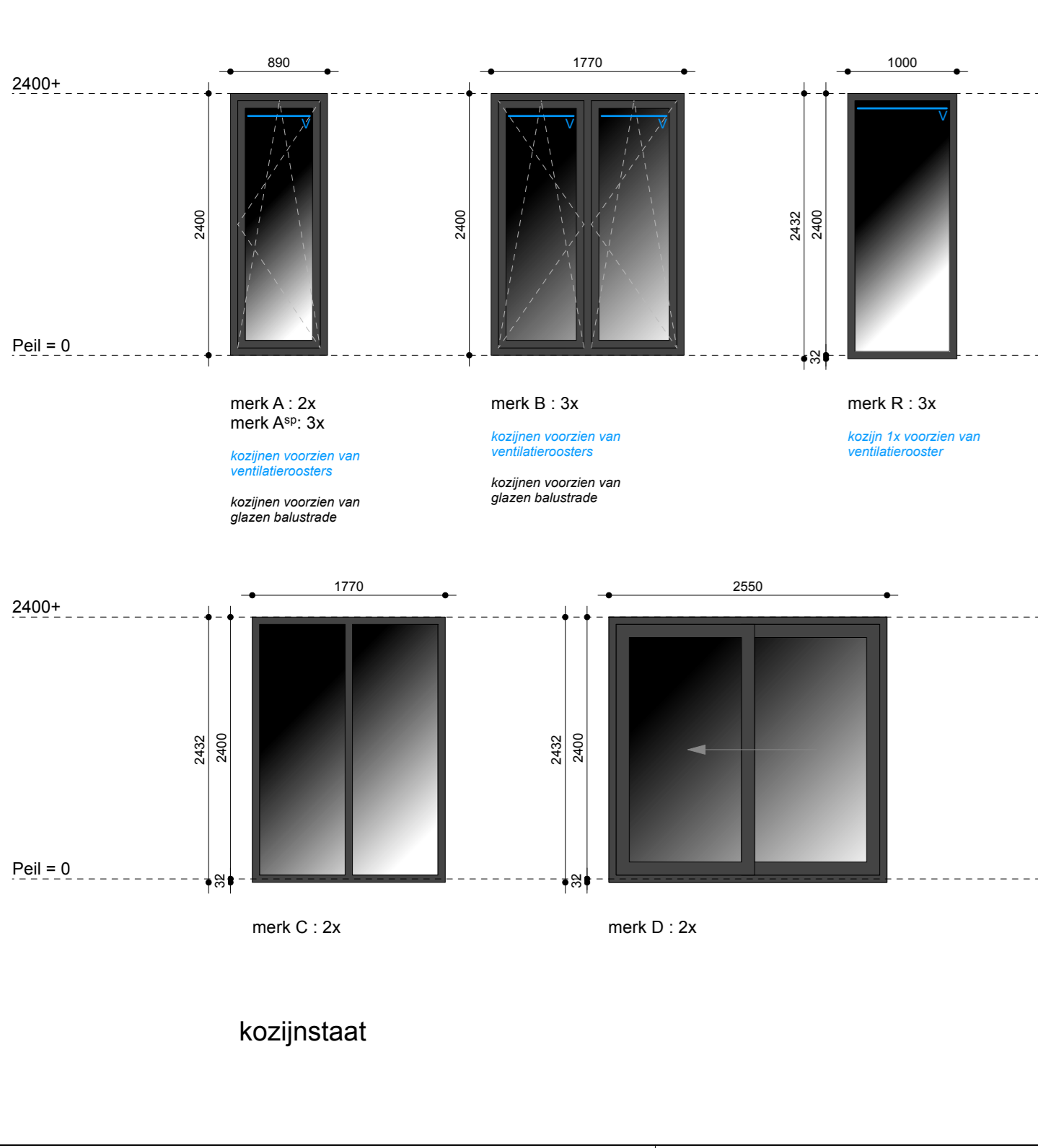
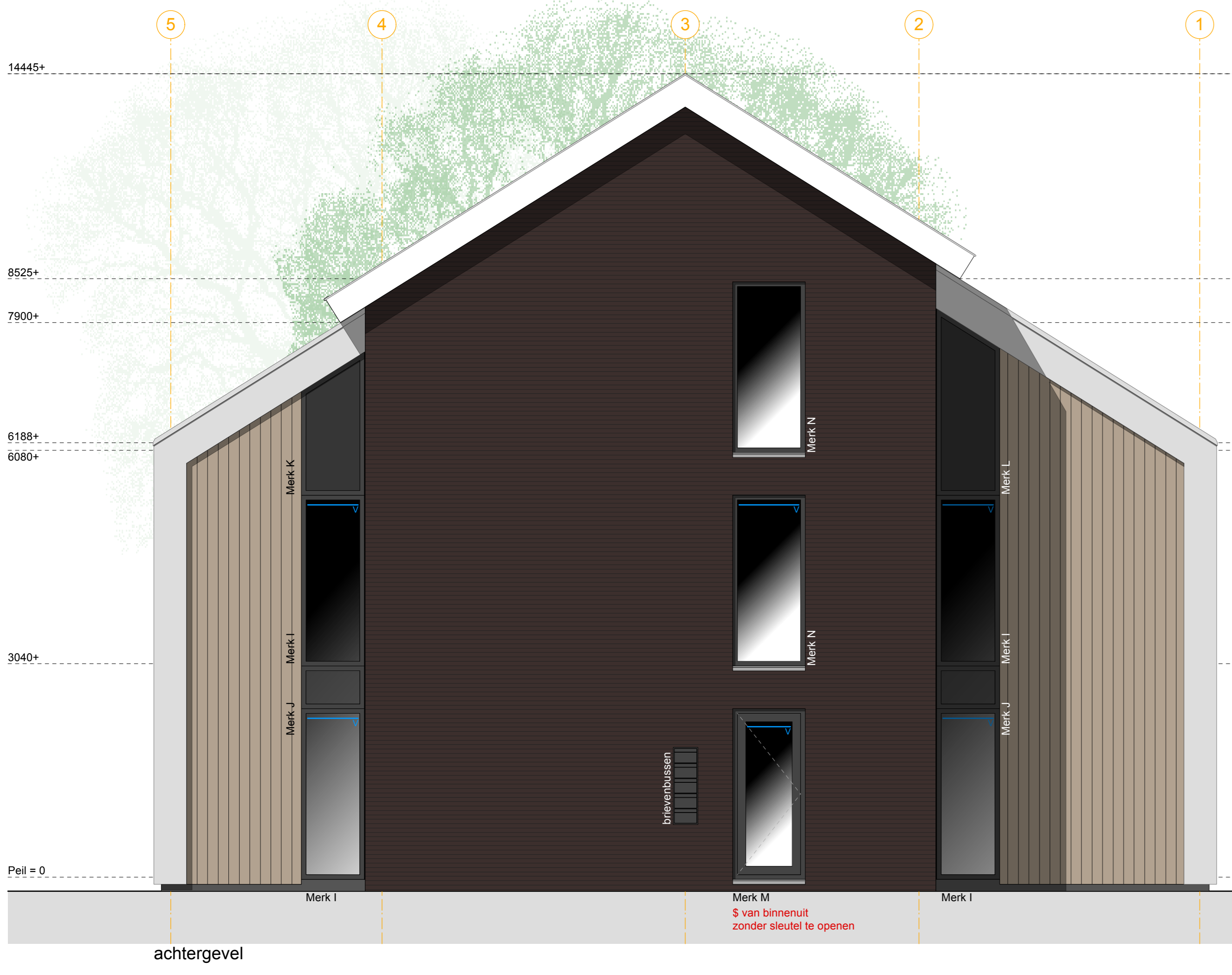



 Behoort bij besluit van B en W d.d. 29-9-2022
 OV-2020-7883
 Teamleider a.i. Vergunningen
 G. Nijhof



Dekslechting kozijnen conform opgave leverancier(s). Opstellen onderdelen maximaal 20mm + afgevoerde kleef te s.a. conform bouwbesluit
 Minimale dagmaat deuren 850x2300mm (850x2315mm)
 Koppeling kozijnen conform opgave leverancier(s)
 Kozijnen indien nodig aan onder- en bovenzijde voorzien van de benodigde waterlagen, druprand 20mm voor verticale kozijn en geventilatiecoördinatie
 3x vetus dakzaam o.g. type & afmeting PK08, verwerking conform opgave leverancier.

onderdeel	material	kleur	fabriek
gevelbekleding	metalenwerk houten deuren zinken besparings werkzaamheidslijst (pvc maatwerk)	donker rood grijs donkergrijs	Interfaca Rosaal Cantelot
afdekend raamwerk / bovenzijde dakbedekking	Rijckmans keramische dakpannen zinken besparings zinken raamwerk zinken frame met houten lamellen	grijs grijs zwart, hout als gevelbekleding	Rijckmans Nieuwkoop Rosaal
dakwater / waterlagen oversteking speelbanden kozijnen dakpan bekleding	zinken kunststof beton hempvezel bakstevende	grijs zwart grijs grijs	Verbo

werk
 Nieuwbouw 5 luxe
 appartementen
 Wassumer 69-71
 te Ureterp

opdrachtgever
 Bouwbedrijf Reijma
 W.A. Scholtenlaan 6-3
 8207 JK Drachten

datum
 06-09-2021

werk nr.
 2020054

blad nr.
 B-01.4

schaal
 1:50

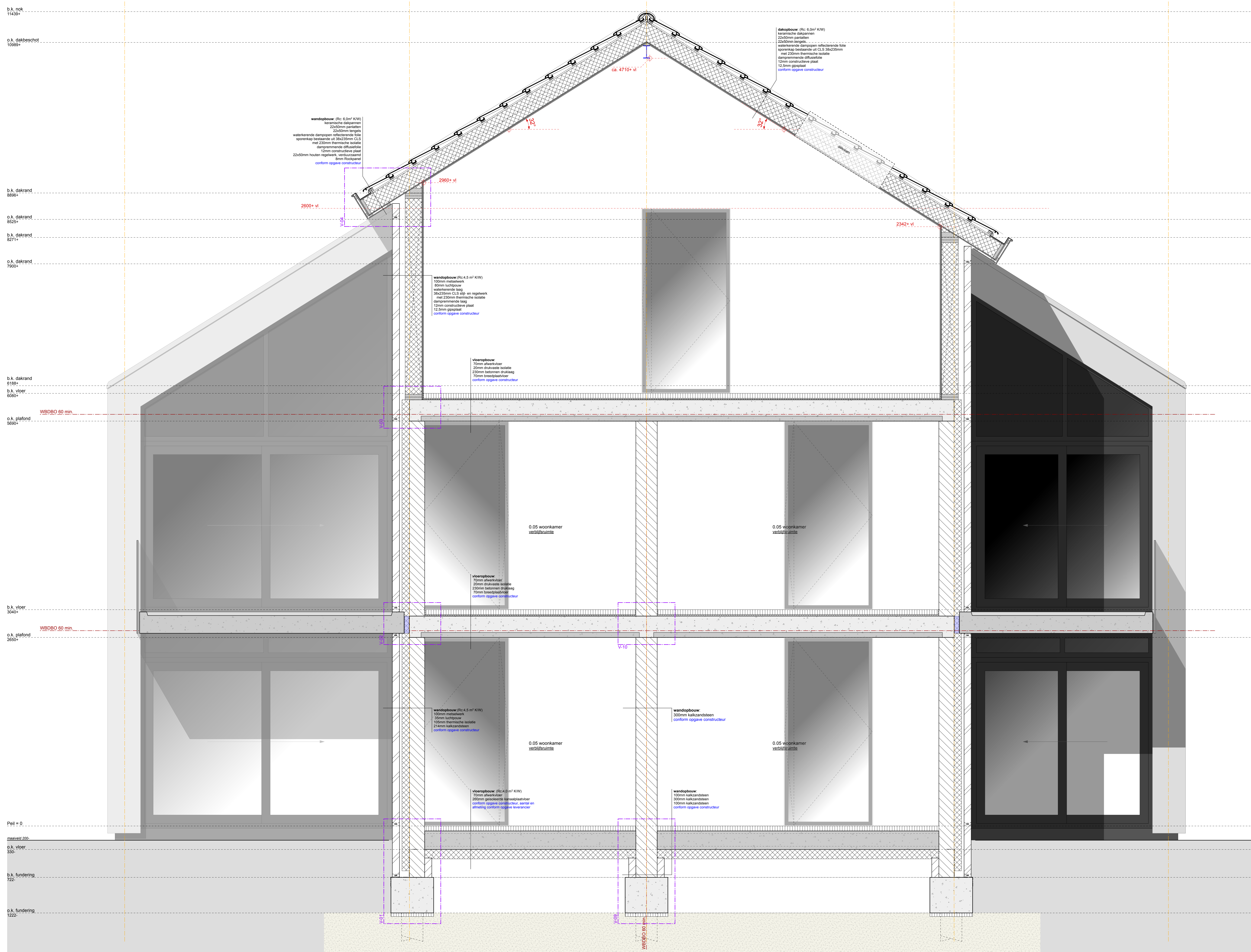
formaat
 A0

onderwerp
 bouwvergunning
 gevels &
 kozijnstaat

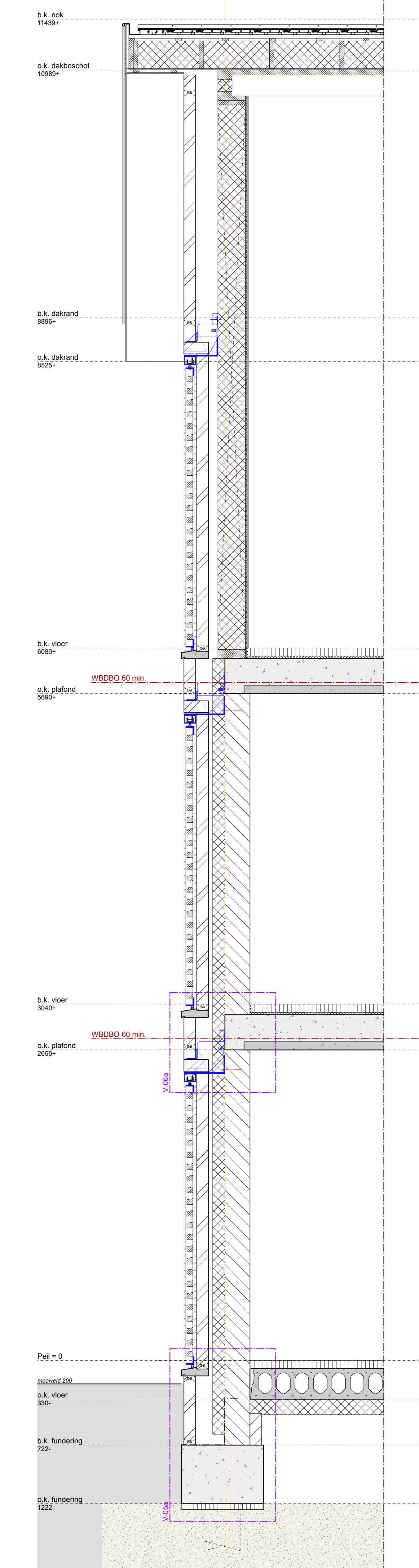
studio JK
 bouwkundig creatief

eershtapen 1
 oosterveld
 0516 427 556
 www.studiojk.nl
 info@studiojk.nl

1 4000 2 3330 3 4320 4 3010 5 241 A



doorsnede A



doorsnede D

werk
 Nieuwbouw 5 luxe appartementen
 Walsomeren 6B-71 te Ureterp

opdrachtgever
 Bouwbedrijf Reisma
 W.A. Scholtenlaan 6-3
 8207 JK Drachten

datum
 06-09-2020

werk nr.
 2020054

blad nr.
 B-04.4

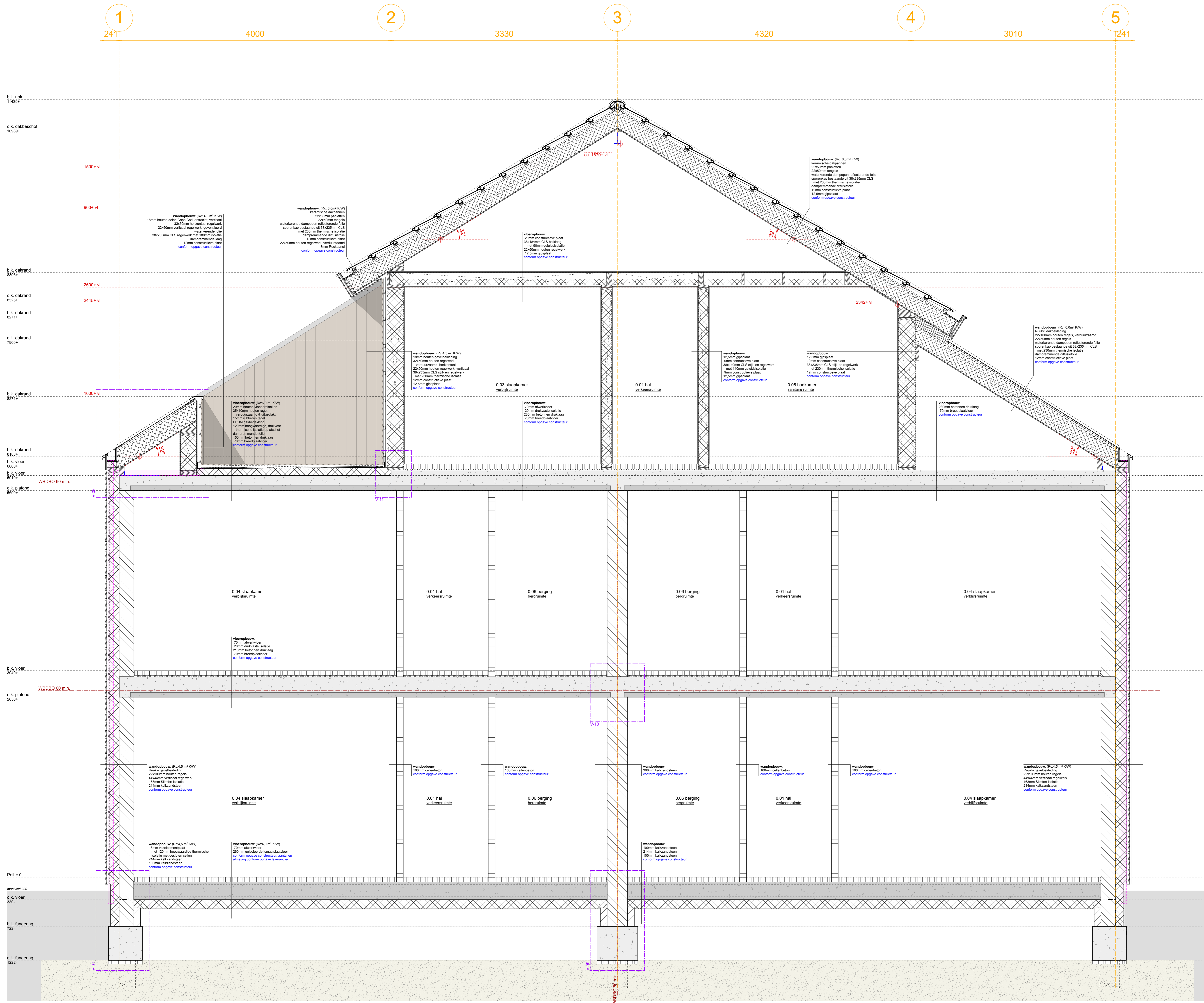
schaal
 1:20

formaat
 A0

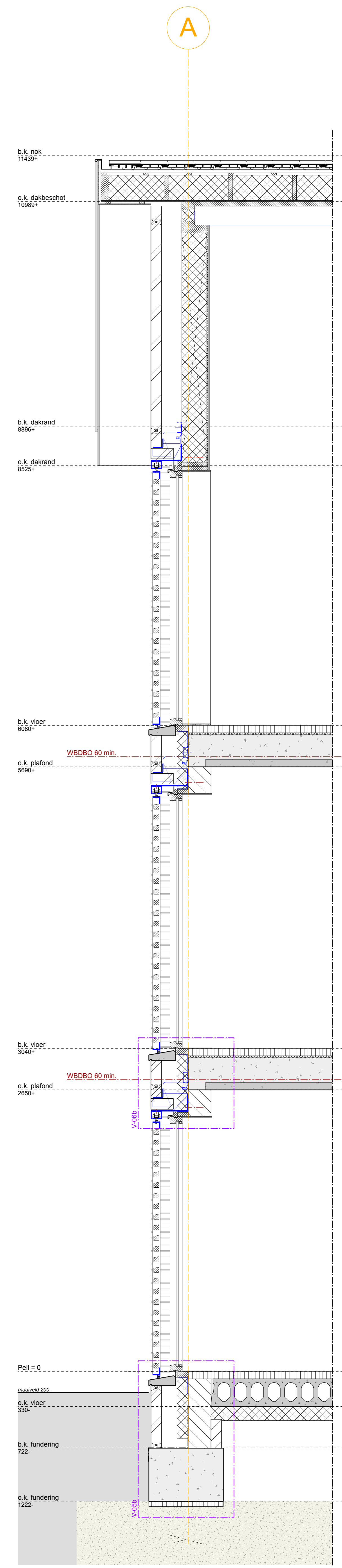
onderwerp
 Bouwvoorschrift
 doorsneden
 A & D

studio JK
 bouwkundig creatief

ontwerper: J.K.
 tekenaar: J.K.
 0616 427 564
 www.studiojk.nl
 info@studiojk.nl



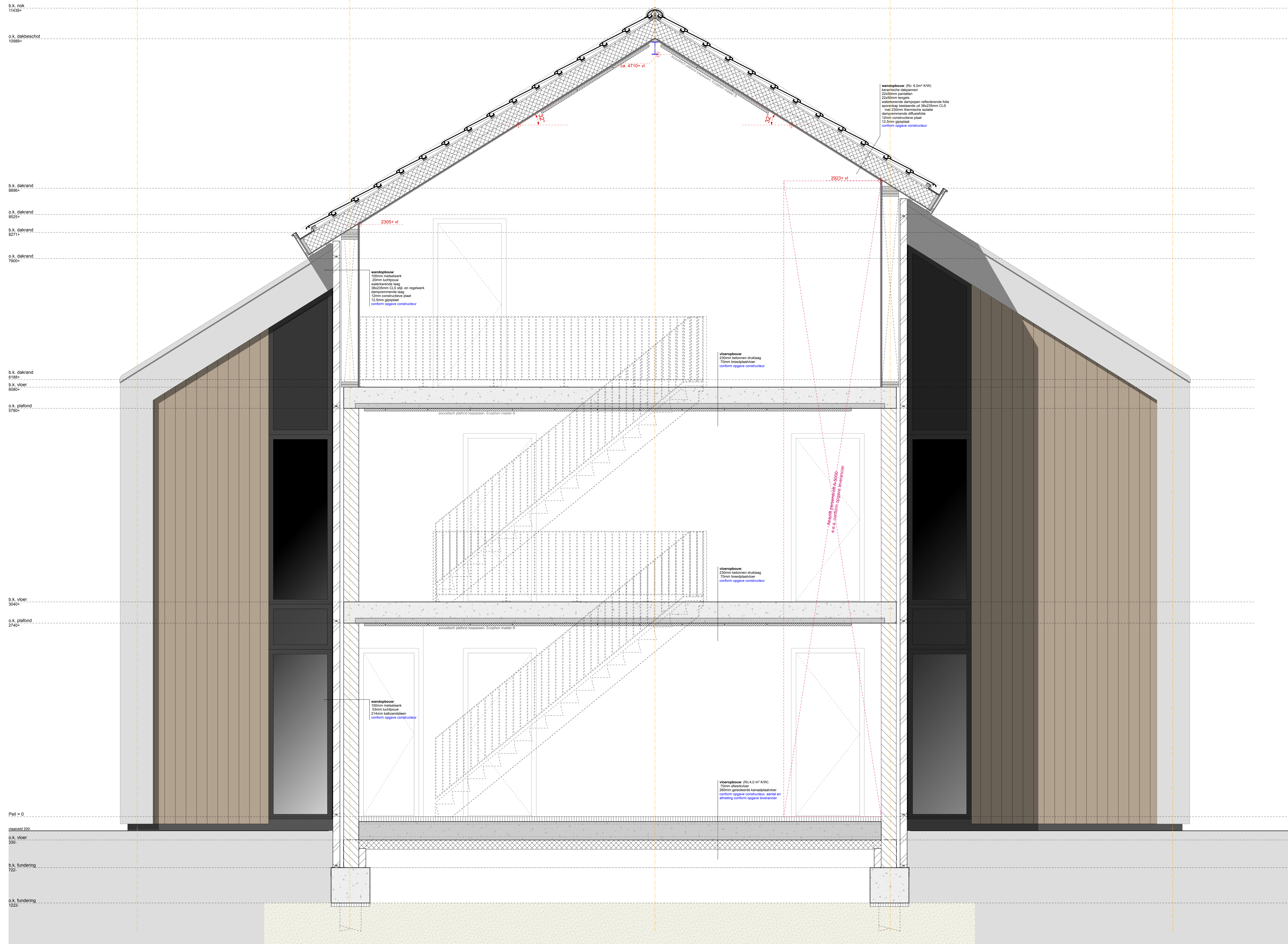
doorsnede B



doorsnede E

werk
 Nieuwbouw 5 luxe appartementen
 Walsomeren 6B-71 te Ureterp
opdrachtgever
 Bouwbedrijf Reisma
 W.A. Scholtenlaan 6-3
 5007 JK Drachten
datum
 06-09-2020
werk nr.
 2020054
blad nr.
 B-05.4
schaal
 1:20
formaat
 A0
onderwerp
 Bouwvoorbereiding
 doorsneden B & E
studio JK
 bouwkundig creatief
 contactgegevens
 contactvrije
 0916 427 556
 www.studiojk.nl
 info@studiojk.nl

5 241 3010 4 4320 3 3330 2 4000 1 241



doorsnede C

werk
 Nieuwbouw 5 luxe appartementen
 Walsornen 09-71 te Ureterp

opdrachtgever
 Bouwbedrijf Reisma
 W.A. Scholtenlaan 6-3
 8207 JK Drachten

datum
 06-09-2020

werk nr.
 2020054

blad nr.
 B-06.4

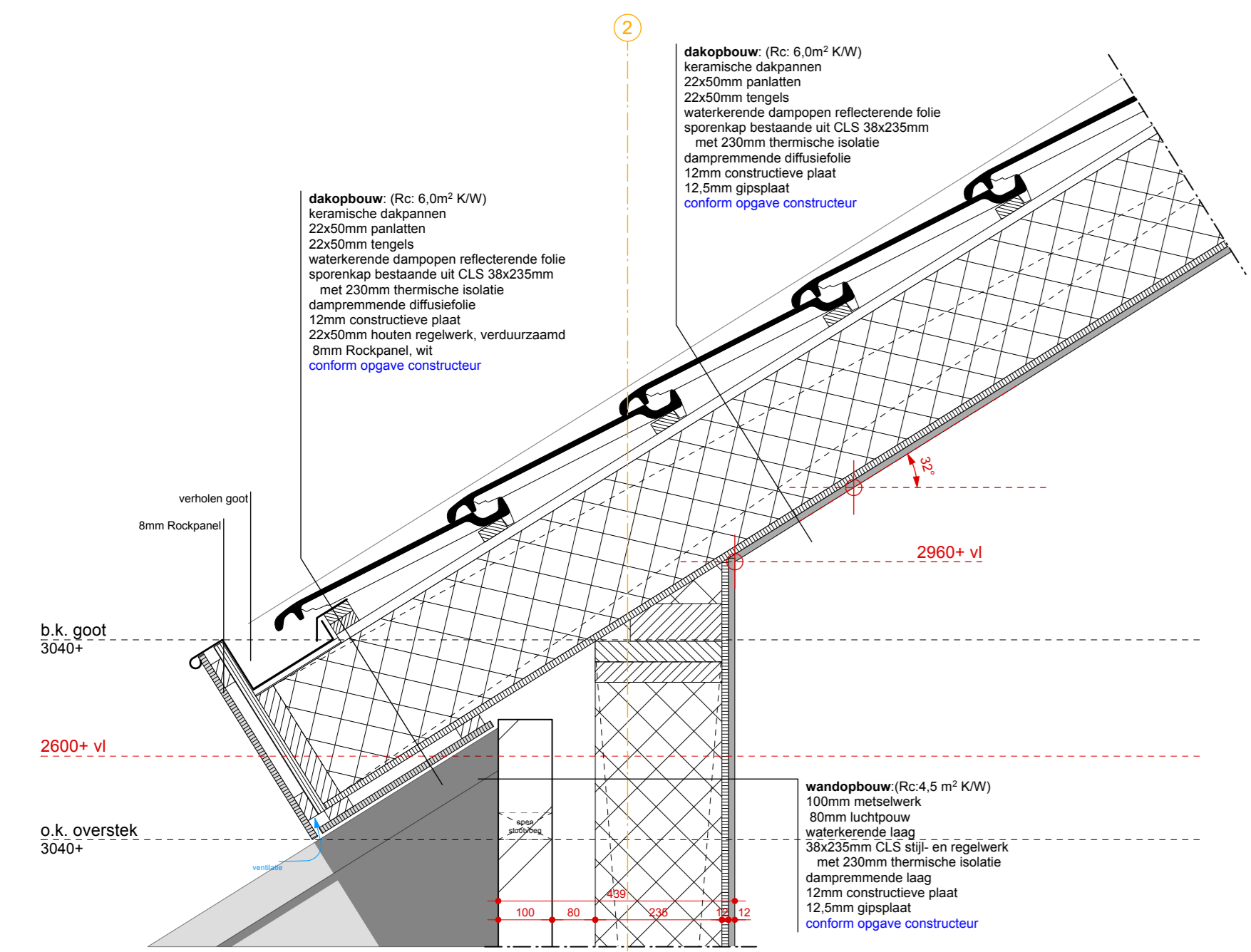
schaal
 1:20

formaat
 A0

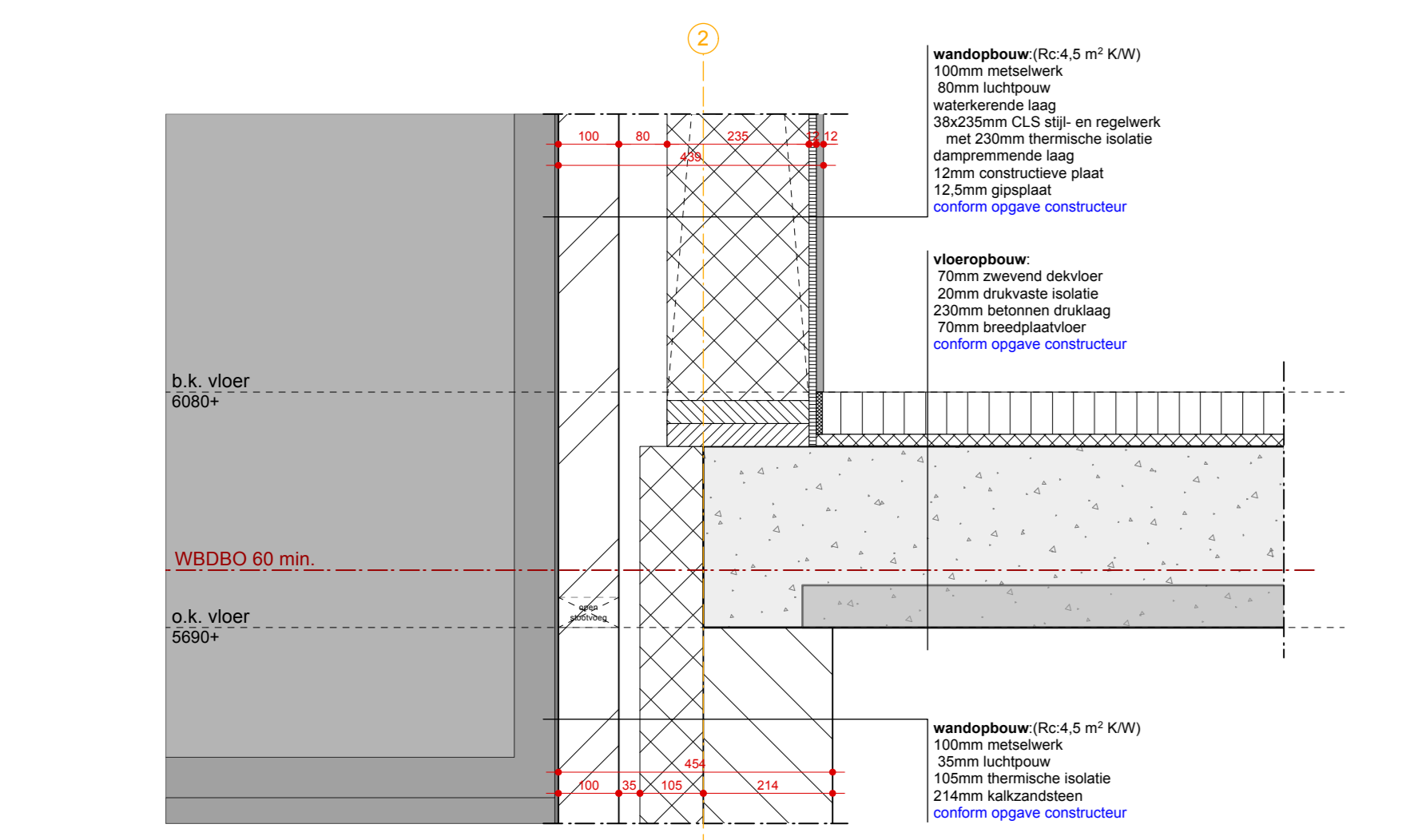
onderwerp
 Bouwplanning doorsnede C

studio JK
 bouwkundig creatief

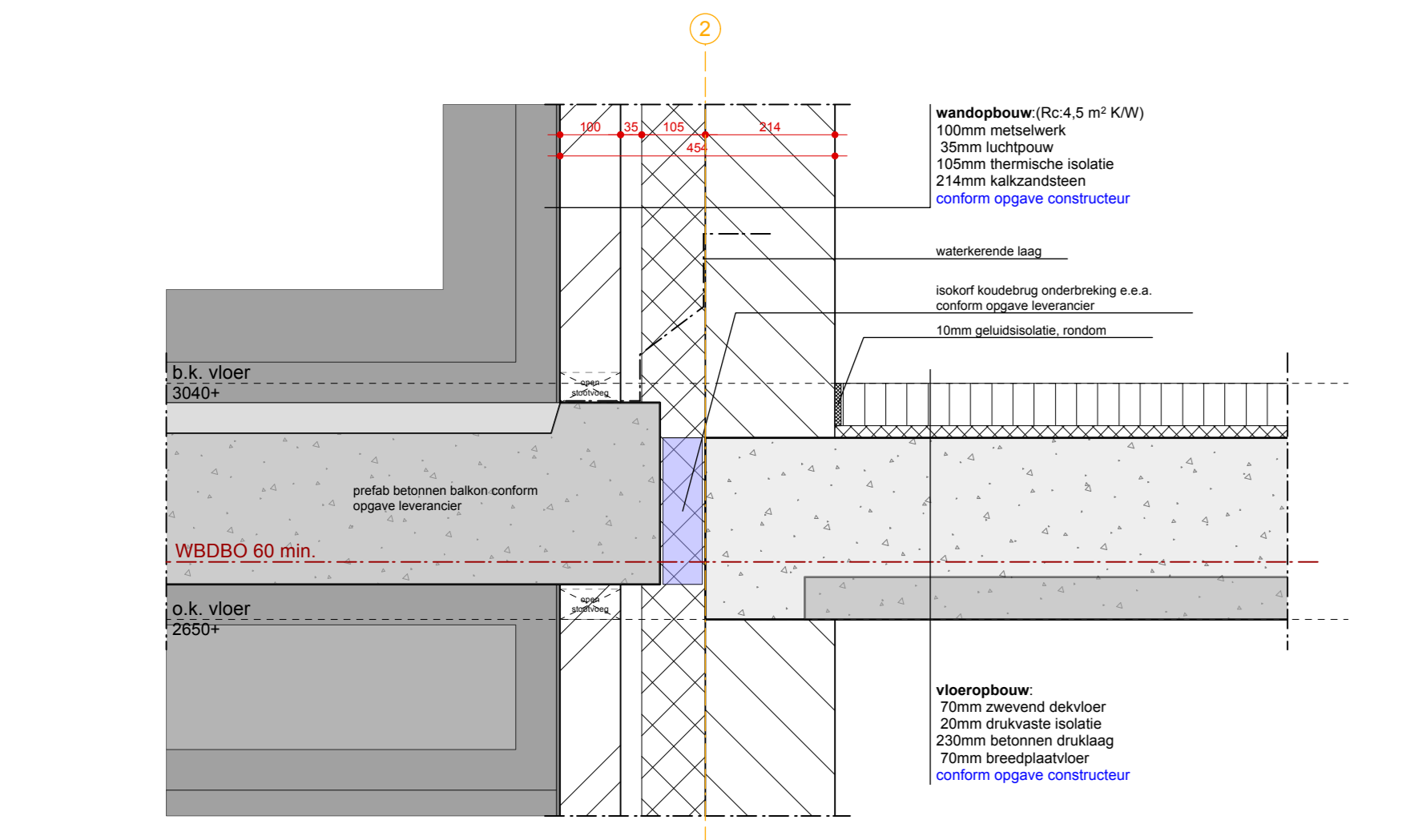
ontwerper: [naam]
 ontwerper: [naam]
 0518 427 656
 www.studiojk.nl
 info@studiojk.nl



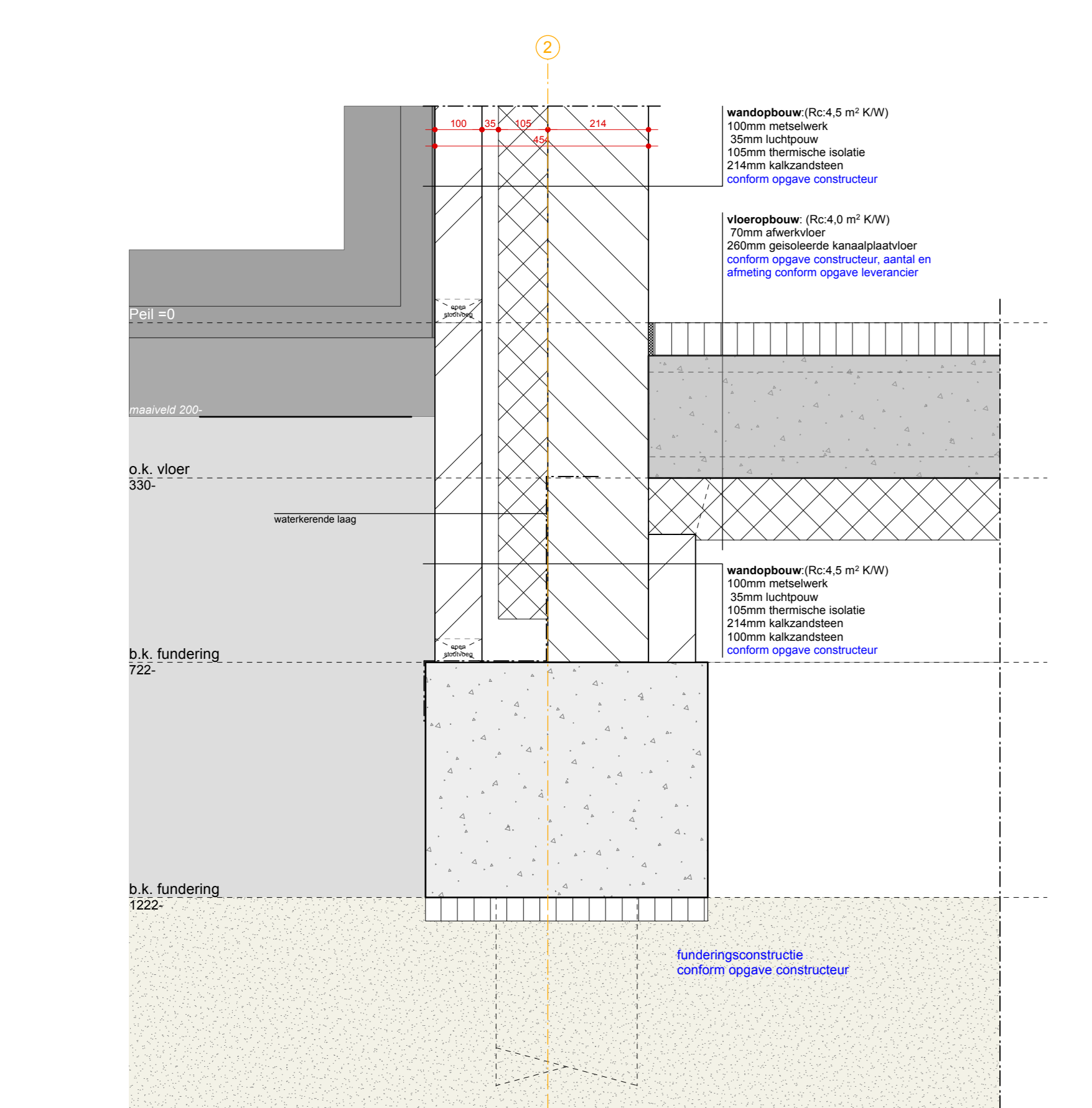
V-04 Principe detaillering goot met opgaande buitenwand en dak.



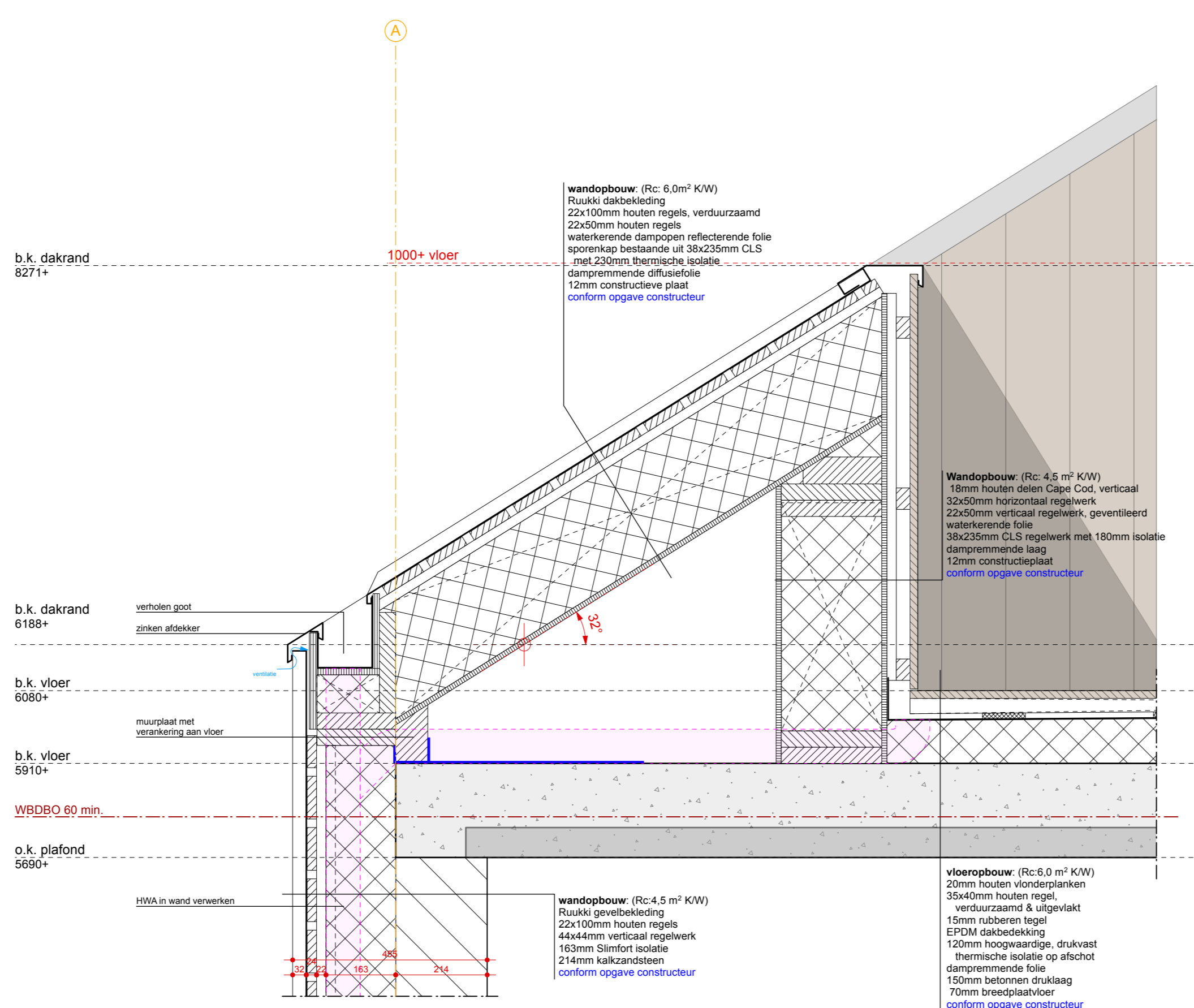
V-03 Principe detaillering aansluiting tweede verdiepingvloer met opgaande buitenwand.



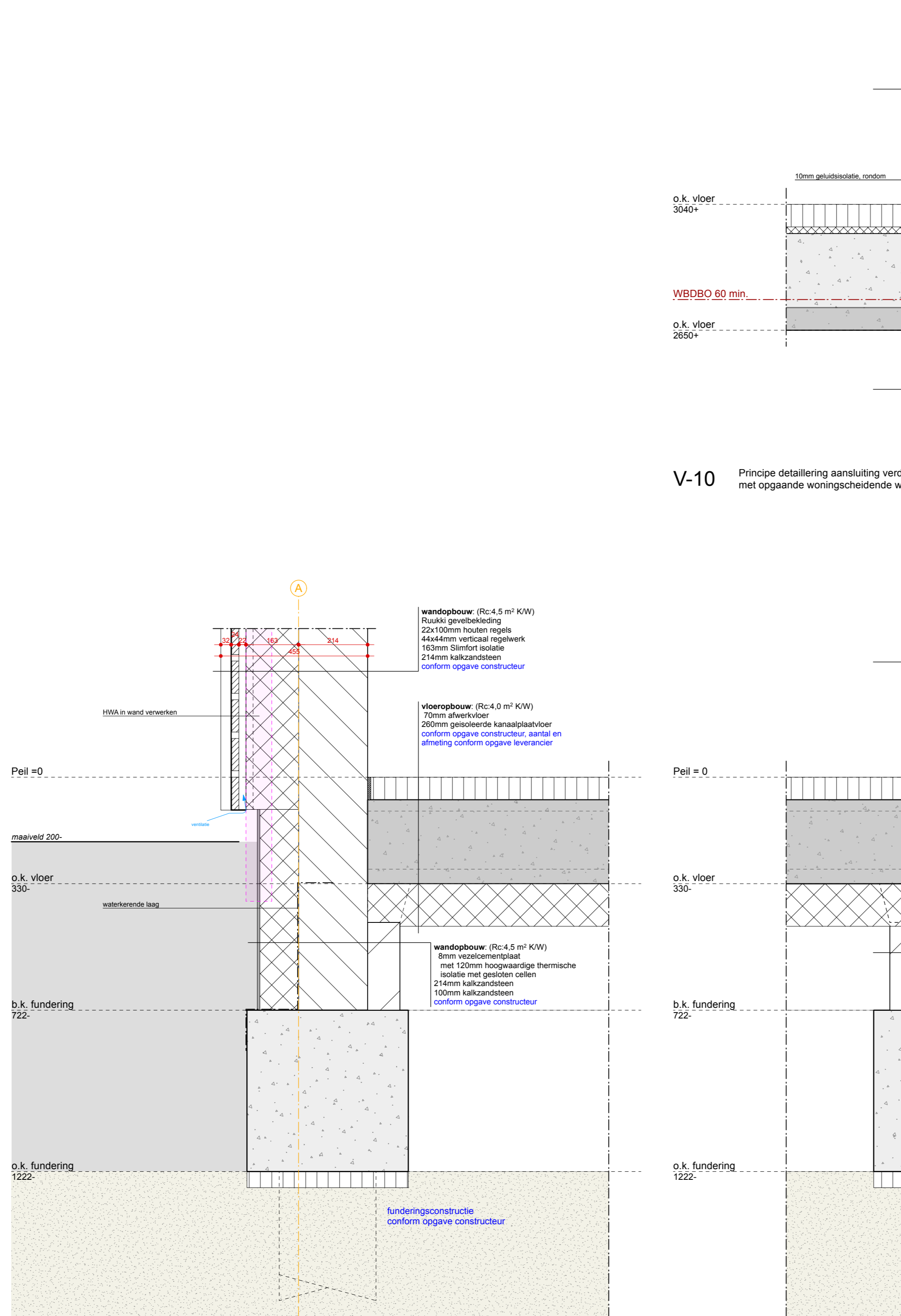
V-02 Principe detaillering aansluiting eerste verdiepingvloer met opgaande buitenwand.



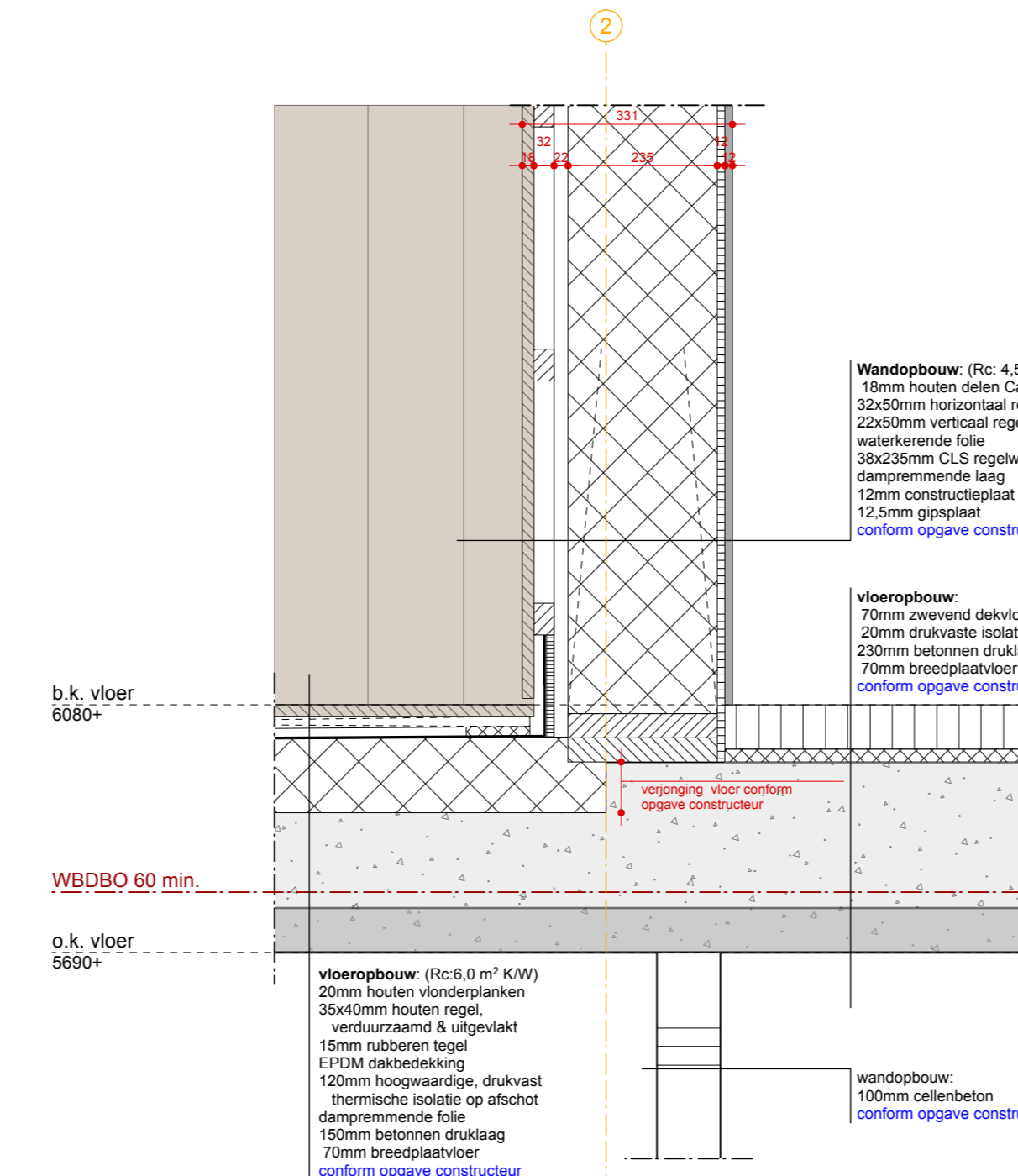
V-01 Principe detaillering aansluiting begane grondvloer en fundering met opgaande buitenwand.



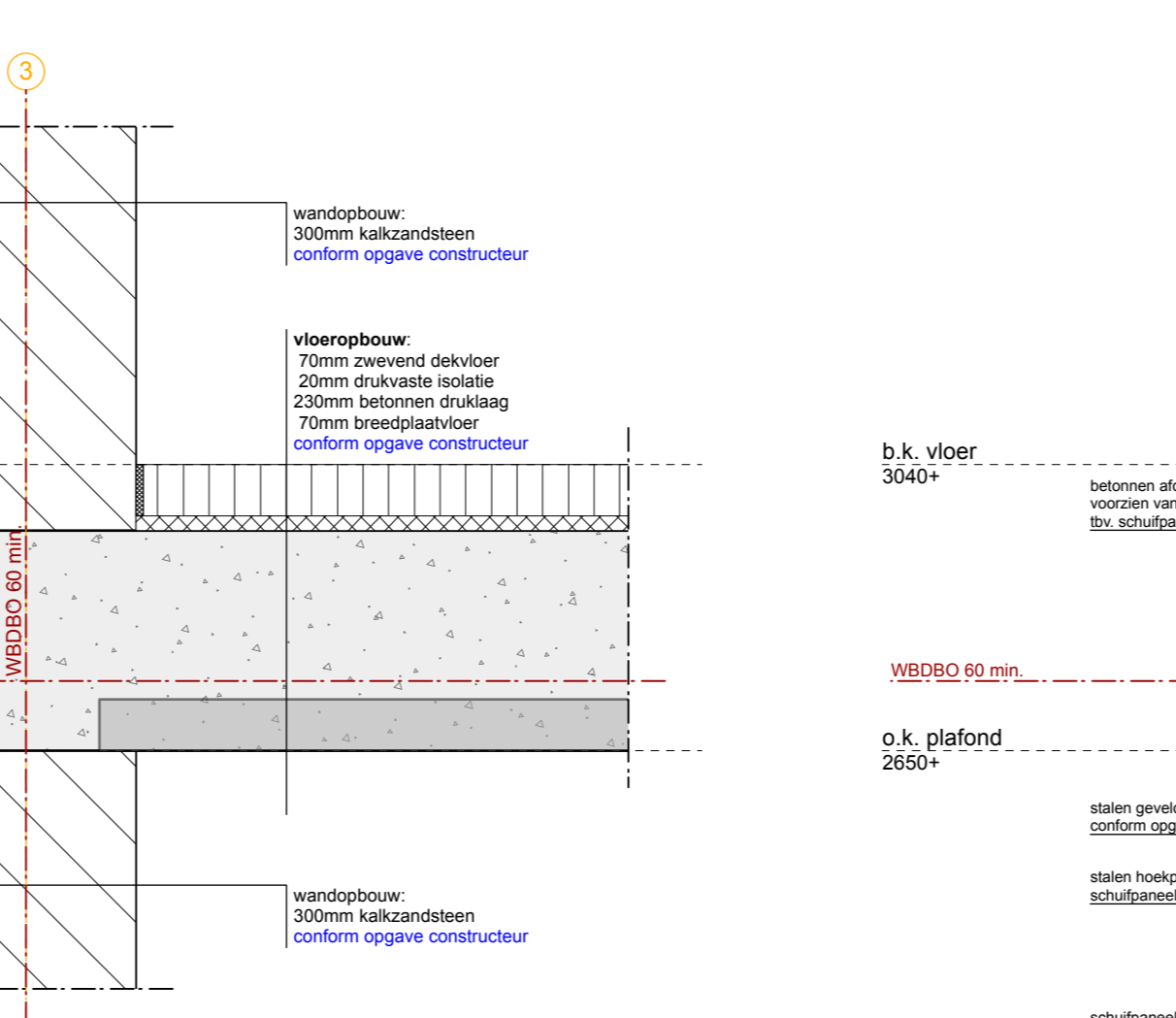
V-08 Principe detaillering aansluiting tweede verdiepingvloer met opgaande wand en fetsdak tv. balkon zijgevel.



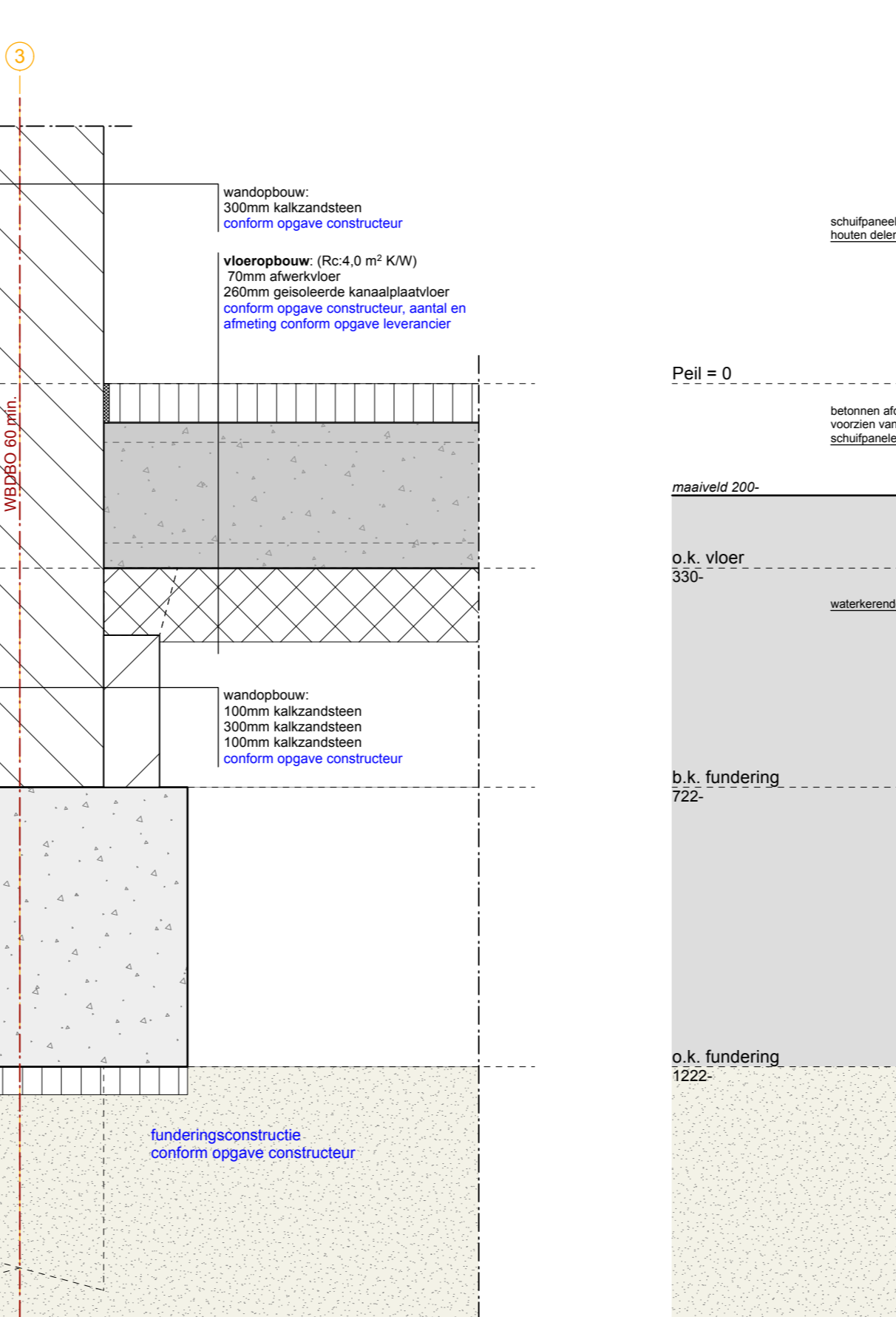
V-07 Principe detaillering aansluiting begane grondvloer en fundering met opgaande buitenwand tv. zijgevel.



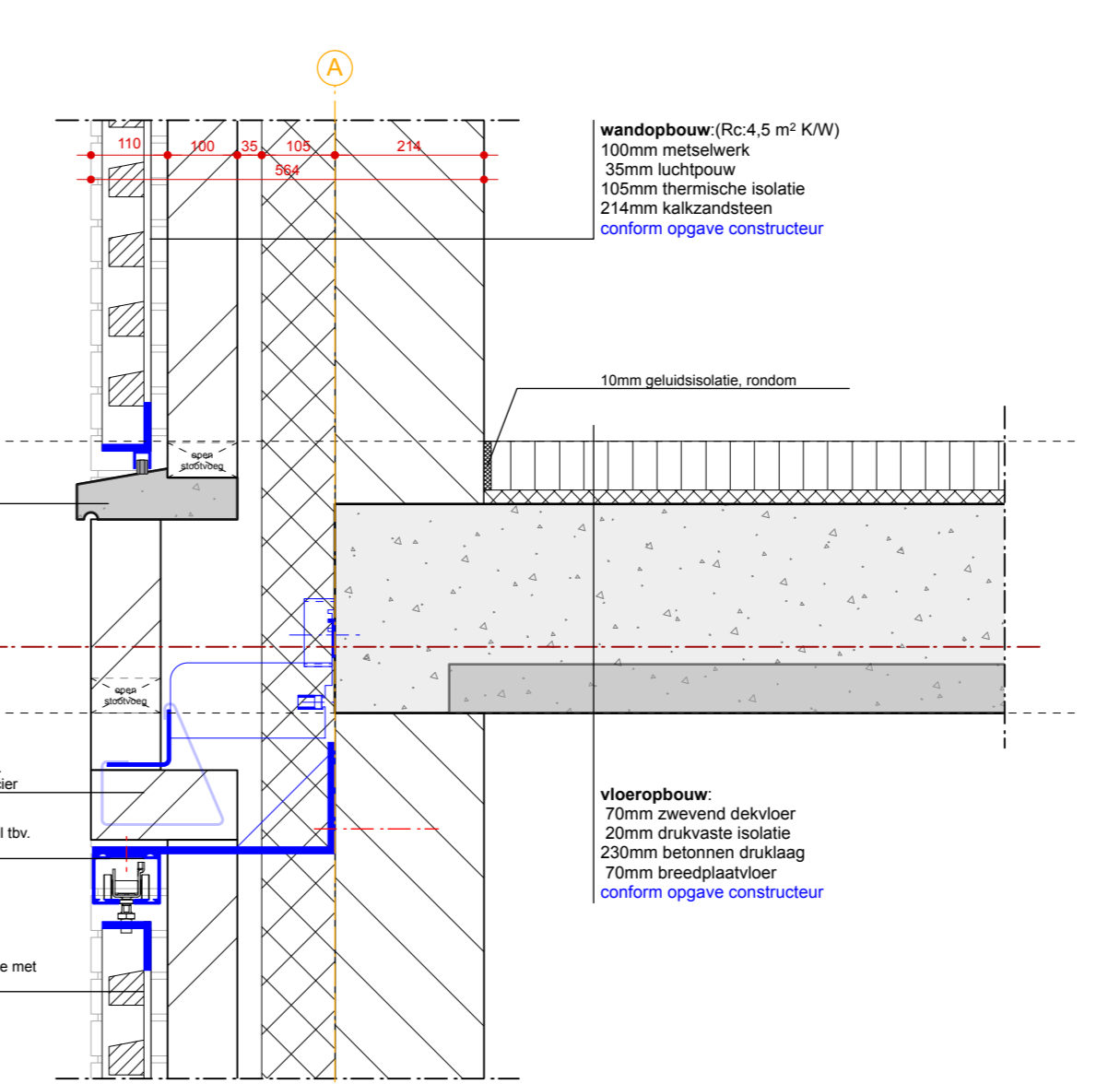
V-11 Principe detaillering aansluiting tweede verdiepingvloer met opgaande woningscheidende wand.



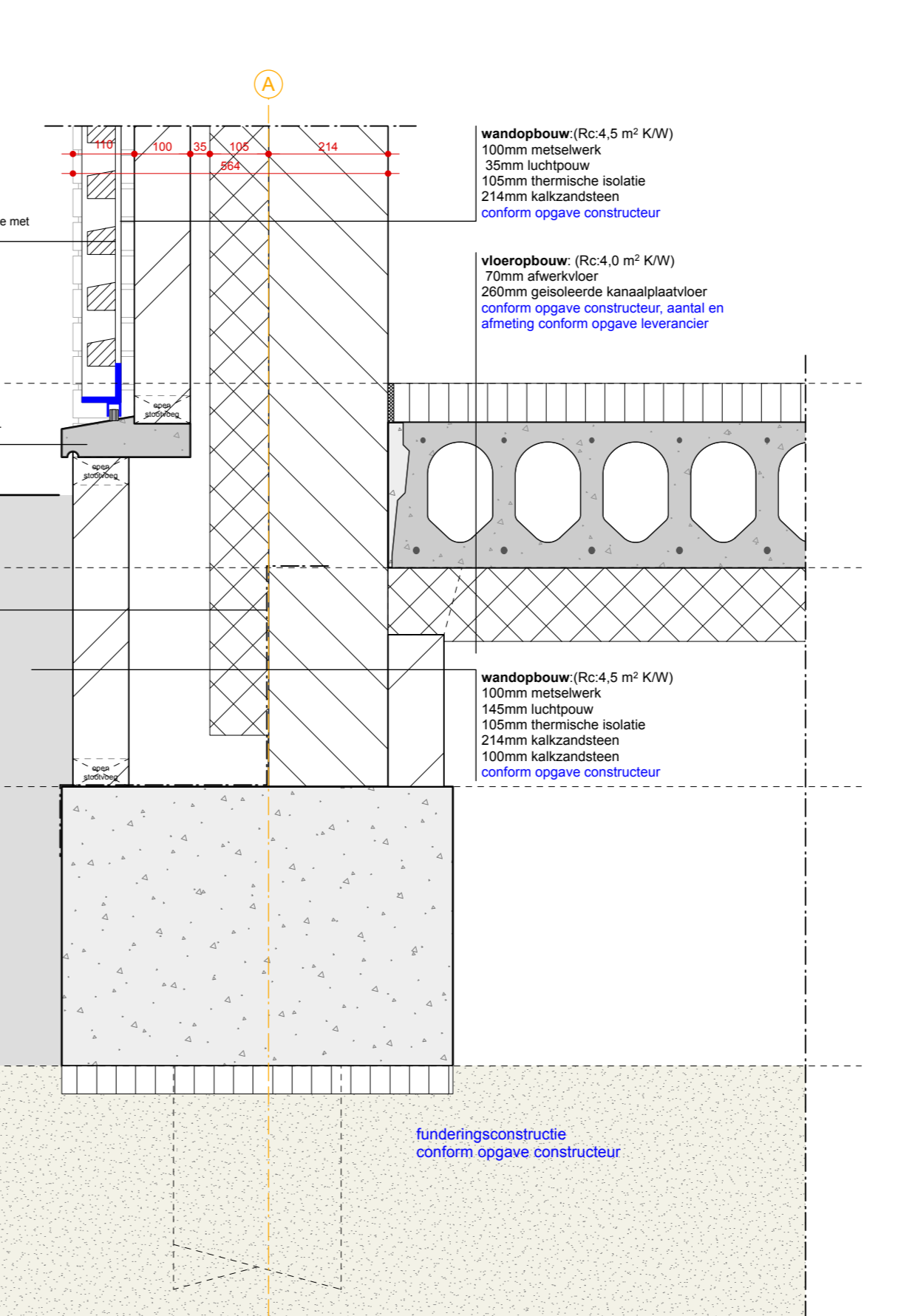
V-10 Principe detaillering aansluiting tweede verdiepingvloer met opgaande woningscheidende wand.



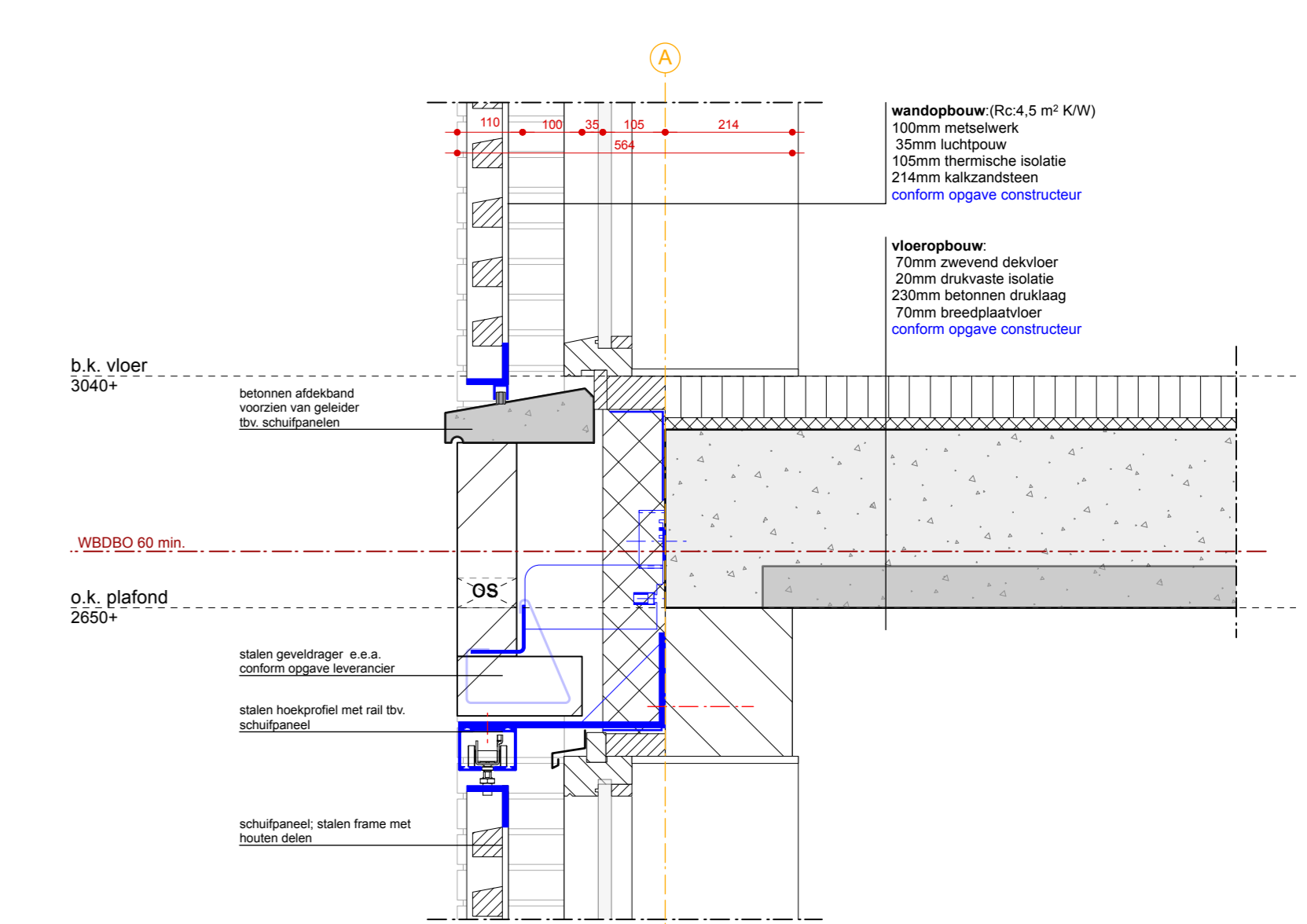
V-09 Principe detaillering aansluiting begane grondvloer en fundering met opgaande woningscheidende wand.



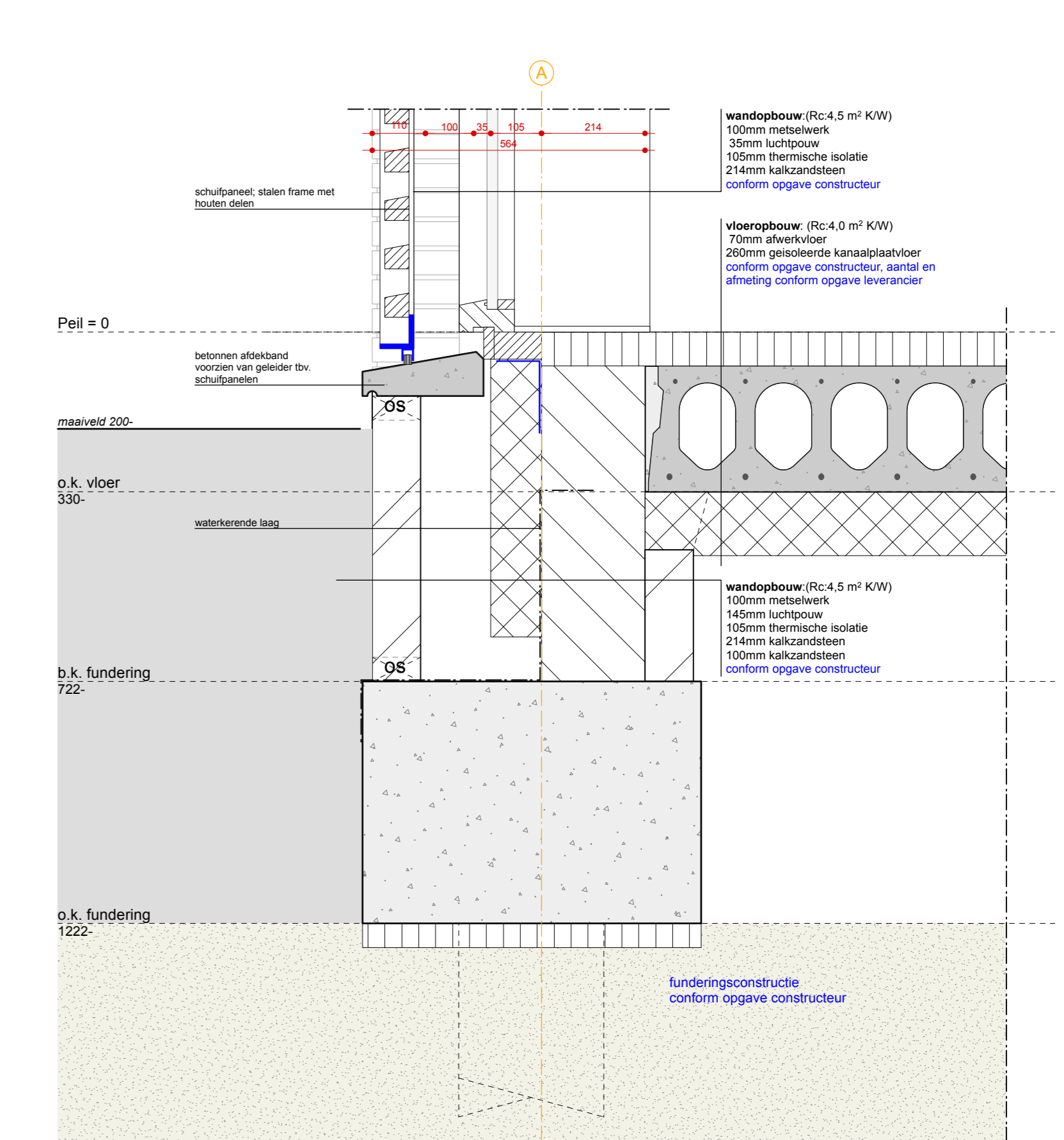
V-06a Principe detaillering aansluiting eerste verdiepingvloer met opgaande buitenwand tv. schuifpanelen voorgevel.



V-05a Principe detaillering aansluiting begane grondvloer en fundering met opgaande buitenwand tv. schuifpanelen voorgevel.



V-06b Principe detaillering aansluiting eerste verdiepingvloer met opgaande buitenwand en kozijn tv. schuifpanelen voorgevel.



V-05b Principe detaillering aansluiting begane grondvloer en fundering met opgaande buitenwand en kozijn tv. schuifpanelen voorgevel.

werk
 Nieuwbouw 5 luxe appartementen
 Walsom 6B-71 te Ureterp
opdrachtgever
 Bouwbedrijf Reims
 W.A. Scholtenlaan 6-3
 8207 JK Drachten
datum
 06-09-2020
werk nr.
 2020054
blad nr.
 B-07.4
schaal
 1:10
formaat
 A0
onderwerp
 bouwadvies
 detaillering
studio JK
 bouwkundig creatief
 0916 427 864
 www.studiojk.nl