



LINKER ZIJGEVEL

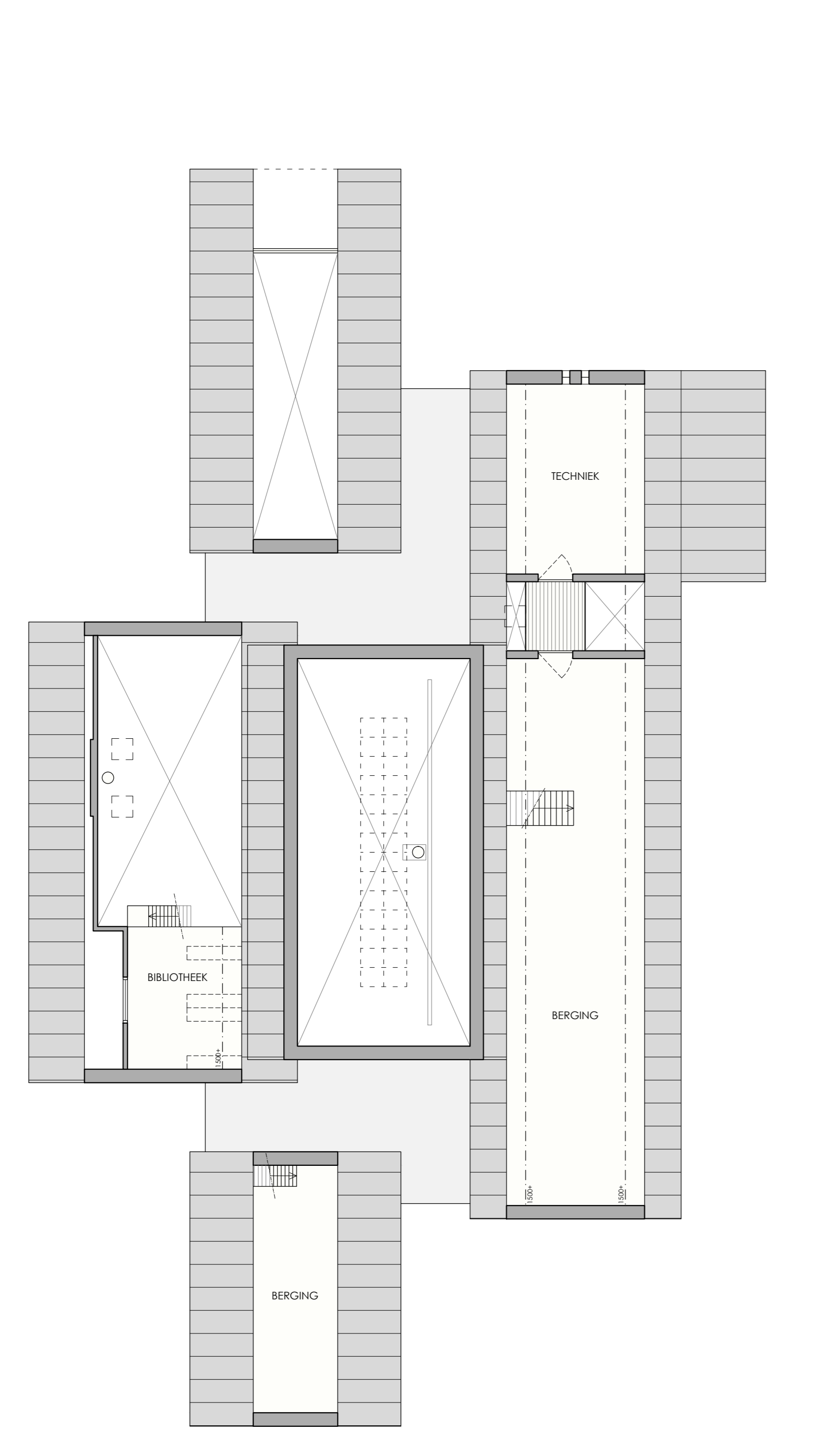
VOORGEVEL

RECHTER ZIJGEVEL



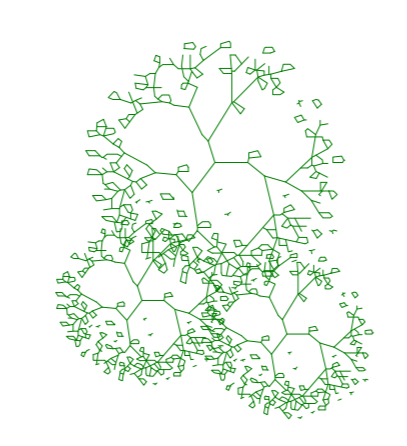
ACHTERGEVEL

PRINCIPEDOORSNEDE



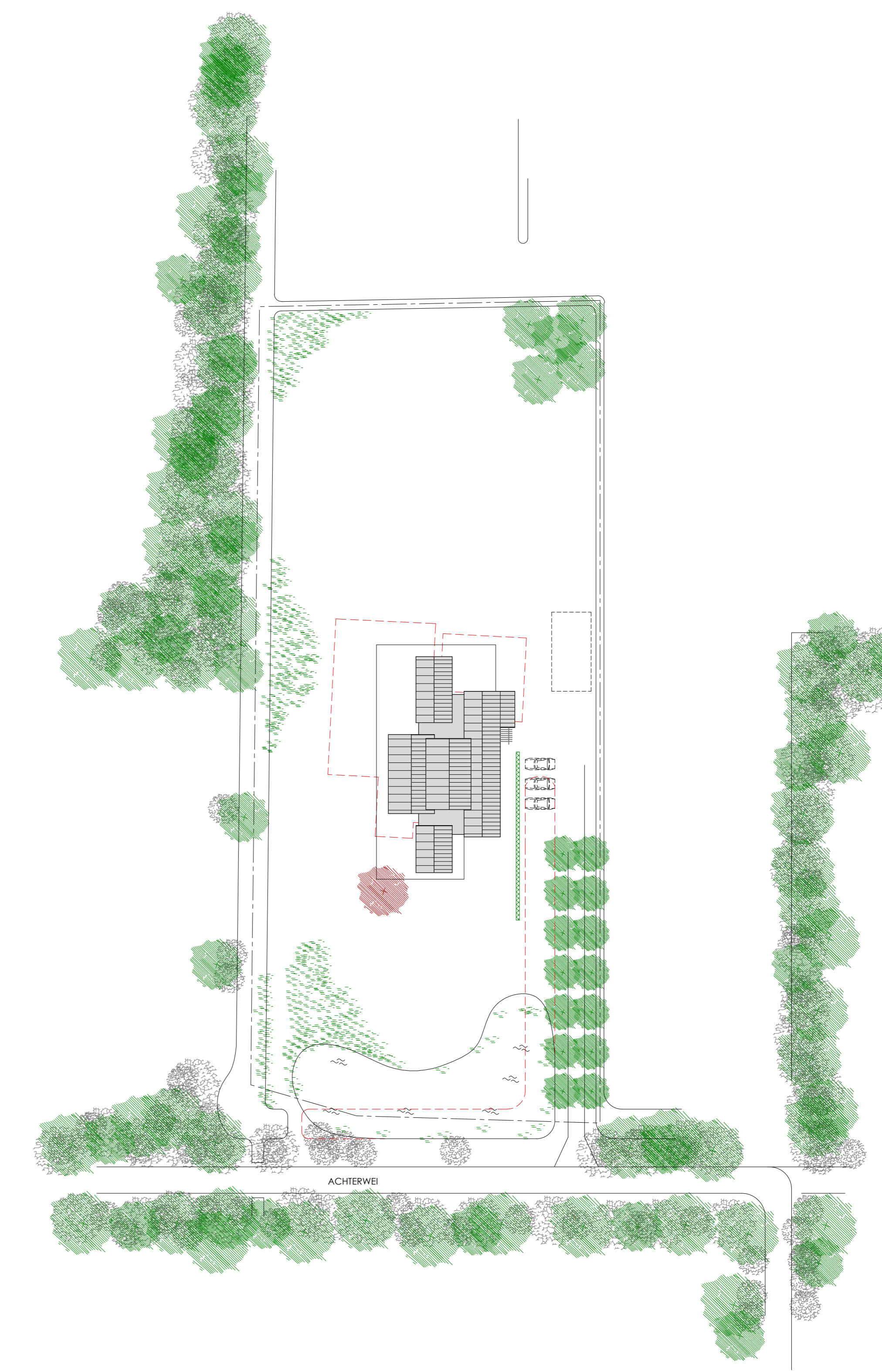
VERDIEPING

0 1 2 3 4 5m



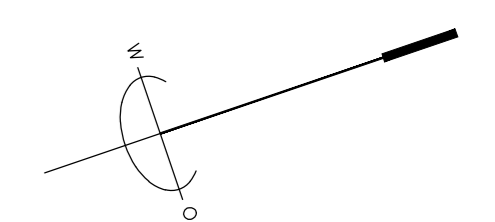
BEGANE GROND

0 1 2 3 4 5m



SITUATIE

0 5 10 15 20 25m



SITUATIE

KADASTRAAL BEKEND  
 kadastrale gemeente: A  
 sectie: 1328  
 nr:  
 PLAASTELIJK BEKEND  
 adres: Achterwei 9  
 postc. / plaats: 9246 JL Orlterp

MATERIAAL EN KLEUR

plaat	mineraal	grjs
gevelbekleding	hout / accoya	natuur
pergola	hout	natuur
kozijnen	aluminium	zwart
rolluiken	aluminium	zwart
dakbekleding	grjs	natuur

INHOUD EN OPPERVLAK

BEBOUWDE OPPERVLAKTE	- m <sup>2</sup>
woonruimte	- m <sup>2</sup>
bijgebouw / berging	- m <sup>2</sup>
BRUTO INHOUD	- m <sup>3</sup>
woonruimte	- m <sup>3</sup>
bijgebouw / berging	- m <sup>3</sup>

15 oktober 04.07.2018  
 1 100 schaal  
 voor ontwerp 7  
 plattegronden  
 gevels / doorsneden  
 situatie  
 vo7  
 tekening nummer  
 1710  
 werknummer  
 file  
 vd Spek - Orlterp  
 nieuwbouw woonhuis  
 Achterwei 9  
 werk  
 principaal

MORRA 17 9204 KT DRACHTEN  
 telefoon 0112 44 91 00  
 e-mail www.vdSpek.nl  
 AUKJE J. DE VRIES  
 ARCHITECTEN BV

