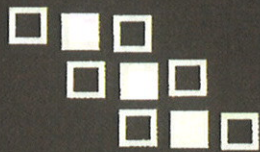
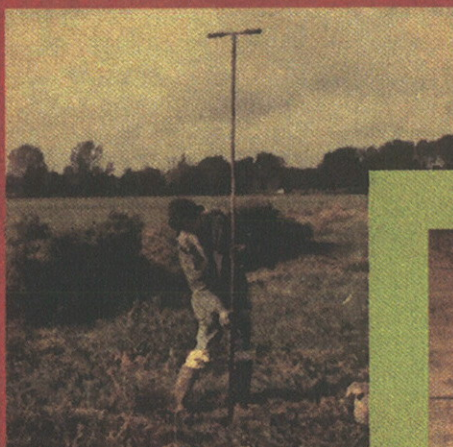


archeologisch onderzoeks- en adviesbureau



de steekproef



Gorredijk: Loevestein

Een Verkennend Archeologisch
Onderzoek

2003-07/1

Gorredijk, Loevestein
Een Verkennend Archeologisch Onderzoek

Een onderzoek in opdracht van
gemeente Opsterland, via Buro Vijn bv

september 2003
rapportnummer 2003-07/1
tekst door dr. Johan Jelsma en
drs. Caroline Tulp

De Steekproef, Archeologisch
Onderzoeks- en Adviesbureau
Hogeweg 3
9801 TG Zuidhorn
telefoon 050 - 5779784
fax 050 - 5779786
internet www.desteckproef.nl
e-mail info@desteckproef.nl

Inleiding

Locatie

Plangebied Loevestein ligt aan de oostzijde van Gorredijk en wordt in het oosten en zuiden begrensd door de Lange Wijk. De westgrens wordt gevormd door het Nijlân en de zuidelijk ervan lopende sloot. In het noorden vormen de reeds bestaande nieuwbouwwoningen van project Loevestein de grens. Het onderzoeksgebied heeft een omvang van ongeveer 62 hectare. In het westen en zuiden van het plangebied zijn kleine delen bebouwd. De overige percelen bestaan uit grasland, bos of liggen braak. De RD-centrumcoördinaten zijn 201,50/557,20. Het terrein ligt gemiddeld 0,9 meter boven het NAP.

In het noordelijke en het zuidoostelijke deel van het plangebied bestaat de bodem uit een veldpodzol met keileem beginnend tussen 40 en 120 cm (classificatie bodemkaart Hn21x met grondwatertrap V: gemiddelde hoogste grondwaterstand minder dan 40 cm en gemiddelde laagste grondwaterstand meer dan 120 cm beneden het maaiveld). In de zuidwesthoek vinden we een vlierveengrond met een 15 tot 40 cm dik zanddek, (zVz met grondwatertrap II: gemiddelde laagste grondwaterstand tussen 50 en 80 cm beneden maaiveld) en in het centrum van het plangebied een moerige podzol (zW p).

Uit het plangebied zelf en de directe omgeving zijn geen vondstmeldingen in het Centraal Archeologisch Archief (CAA) of in het Centraal Monumenten Archief (CMA) van de Rijksdienst voor het Oudheidkundig Bodemonderzoek (ROB) aanwezig.

Aanleiding en doel

Dit onderzoek werd uitgevoerd in opdracht van de gemeente Opsterland, via Buro Vijn bv, respectievelijk vertegenwoordigd door dhr. C. Luttje, en mevr. M. Kroese. De aanleiding is de geplande herinrichting waarbij wegen en vaarten worden aangelegd en delen van het gebied zullen worden bebouwd.

Het doel van het onderzoek is het in kaart brengen en het bepalen van de kwaliteit van eventuele archeologische sporen in het plangebied.



Figuur 1. Gorredijk, Loevestein: overzichtskaart 1 : 25000. De omtrek van de onderzoekslocatie is met rood aangegeven. [Naar: Topografische Dienst. 2000. *Grote Provincie Atlas Friesland / Grutte Provinsje Atlas Fryslân 1:25000*. Vierde editie / Fjirde edysje. Groningen, Wolters-Noordhoff Atlasproducties / Ljouwert, Afûk].

Methoden en technieken

Het meetsysteem

De basismeetlijn ligt in het verlengde van de Lange Wijk, vanuit zuidoostelijke naar noordwestelijke richting. Op deze lijn liggen de boornummers 1 tot en met 4. De boringen 101, 102 en 103 liggen op een raai 35 meter ten noordoosten van de basislijn en de nummers 104, 105 en 106 zijn daar weer 35 meter noordoostelijk van op een raai geplaatst. De overige boorraaien liggen ten zuidwesten van, en evenwijdig aan, de basismeetlijn. De onderlinge afstand tussen de raaien is 35 meter. Tussen de boringen op een raai zit steeds een afstand van 40 meter, zodat bij een verspringend grid de afstand tussen een boorpunt en de zes nabij gelegen boorpunten ongeveer hetzelfde is. Voor de locaties van de boringen wordt verwezen naar Figuur 2.

Werkwijze

Er zijn grondboringen uitgevoerd met een 8 cm edelmanboor; hiermee is de kwaliteit van de bodem bepaald. De opgeboorde grond werd onderzocht op de aanwezigheid van archeologische indicatoren, zoals bewerkt of verbrand vuursteen, verbrand bot, houtskool of aardewerk. Zand is hiertoe gezeefd op een 4 mm zeef.

Van de boorpunten op de langste raai zijn de relatieve hoogten gemeten (zie Tabel 1). Deze hoogten zijn gerelateerd aan een vast punt. De boringen op deze raai zijn tot op grote diepte, maximaal 2 meter, voortgezet.

Resultaten

Het veldwerk vond plaats in de maanden augustus en september 2003. De resultaten per boring zijn weergegeven in de Bijlage.

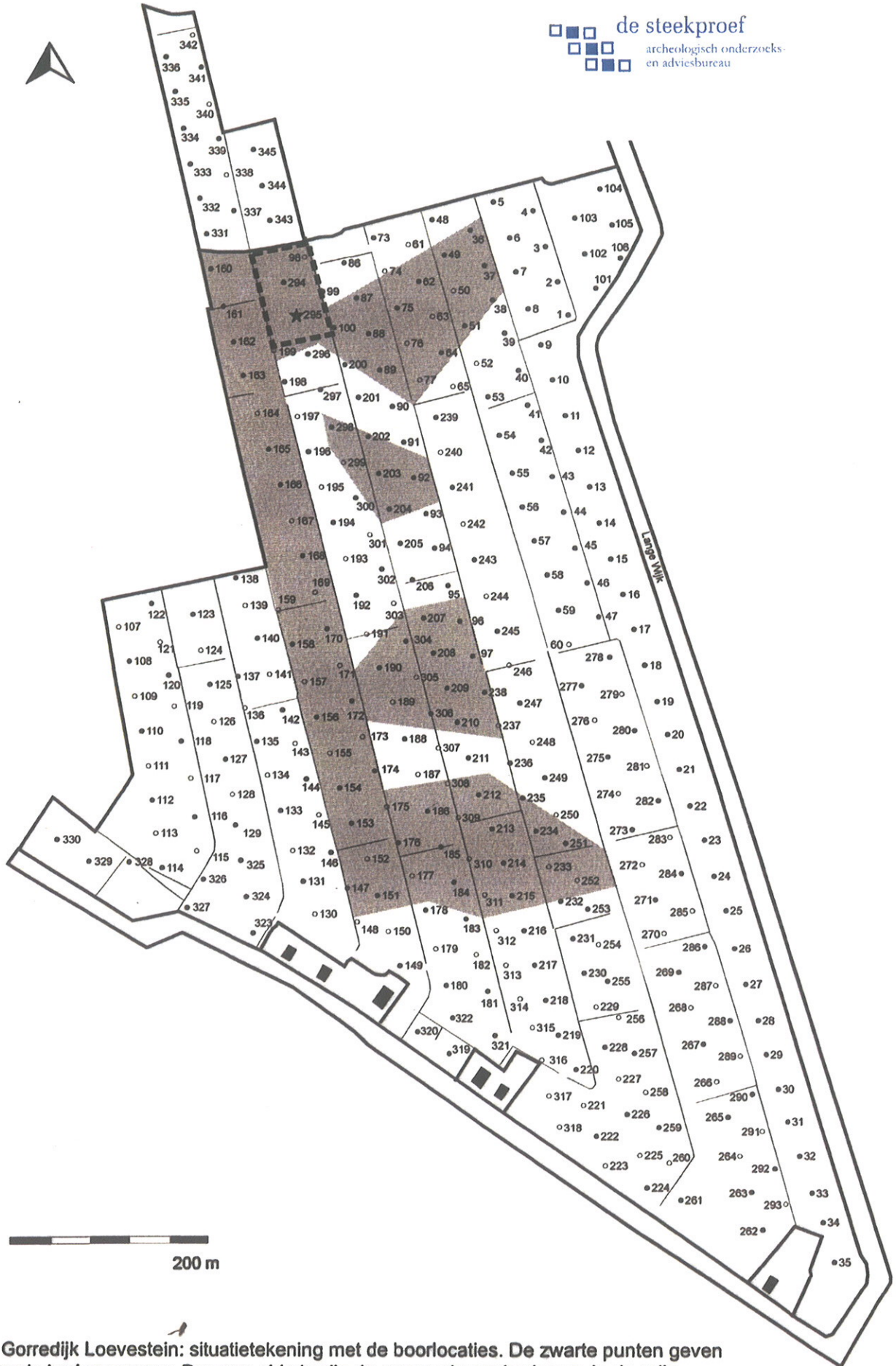
In het onderzoeksgebied zijn plaatselijk nog veenresten bewaard gebleven. Veenlagen van meer dan 25-30 cm dikte zijn onder andere aangetroffen in de, bij elkaar gelegen, boringen 230, 231, 255, 269, 271, 284 en 286 (zie Figuur 2). In een groot aantal boringen zijn veenbrokken ontdekt. In het gebied is zeer weinig reliëf aanwezig. Zoals blijkt uit de hoogtemetingen van boringen 5 tot en met 35 (Figuur 2) is er over dit 1200 meter lange traject slechts een hoogteverschil van 38 centimeter gemeten. Er zijn geen prominente zandkoppen (meer) aanwezig in het gebied. Het meeste reliëf vinden we op de reeks braakliggende percelen met boornummers 176-199 & 294-308.

De bodemkwaliteit is zeer wisselend. In enkele gebiedsdelen is er plaatselijk nog een redelijk gaaf podzolprofiel waargenomen. Deze delen zijn in Figuur 2 in grijs aangegeven. In de overige delen van het onderzoeksgebied is de bodem minder gaaf en soms tot op één meter onder het maaiveld verstoord. Omdat er nogal wat bodemverstoringen hebben plaatsgevonden zijn niet alle boringen uitgevoerd. Van de geplande 372 boringen (6 per hectare) zijn er 226 verricht. De vervallen boringen zijn in Figuur 2 met open cirkels aangegeven.

Bij boring 295 is een scherf van kogelpotaardewerk uit de Middeleeuwen gevonden (in Figuur 2 aangegeven met een ster). Dit materiaal kan duiden op ter plekke aanwezige bewoningssporen uit deze periode. In de omgeving van deze vondst verkeert het bodemprofiel in redelijk gave conditie. Er is hier ook nog enig reliëf aanwezig. Eventuele archeologische grondsporen zullen nog in goede staat kunnen verkeren.

Tabel 1. Gorredijk Loevestein. Weergave van de relatieve hoogte van de boringen op de langste raai (nummers 5-35) in cm ten opzichte van de putdeksel in de weg ten noorden van boring 5.

Boornummer	Relatieve hoogten in cm	Boornummer	Relatieve hoogten in cm
5	-29	20	-41
6	-35	21	-43
7	-26	22	-48
8	-22	23	-40
9	-19	24	-33
10	-21	25	-19
11	-12	26	-24
12	-10	27	-34
13	-29	28	-45
14	-26	29	-41
15	-14	30	-41
16	-28	31	-40
17	-38	32	-42
18	-46	33	-38
19	-46	34	-39
		35	-46



Figuur 2. Gorredijk Loevestein: situatietekening met de boorlocaties. De zwarte punten geven de uitgevoerde boringen weer. De open cirkels zijn de overgeslagen boringen. In de grijs gearceerde gebieden is plaatselijk nog een redelijk gaaf bodemprofiel aanwezig. De vindplaats van de scherf kogelpotardewerk is met een ster aangegeven. Het met een testsleuf te onderzoeken terreindeel is door een onderbroken lijn afgebakend.

Conclusies en advies

Tijdens het onderzoek is gebleken dat de bodemkwaliteit zeer variabel is. Op veel boorlocaties is het bodemprofiel verstoord. Deze verstoorde plekken worden afgewisseld met boringen die wel een (redelijk) gave bodem te zien geven. Dit patroon is hoogstwaarschijnlijk veroorzaakt door egalisaties, waarbij de lager gelegen terreindelen zijn afgedekt met van de hogere zandkoppen afgeschoven grond.

Op boorlocatie 295 is middeleeuws aardewerk gevonden. Eventueel met dit aardewerk geassocieerde bewoningssporen uit deze periode zullen in de bodem rond boring 295 nog zeker zichtbaar kunnen zijn. In het met een onderbroken lijn aangegeven deelgebied is archeologisch vervolgonderzoek noodzakelijk. Geadviseerd wordt om hier een testsleuf aan te laten leggen door een daarvoor gecertificeerd bedrijf. Op deze wijze kan worden vastgesteld of er grondsporen aanwezig zijn en wat de kwaliteit en het wetenschappelijk belang hiervan is.

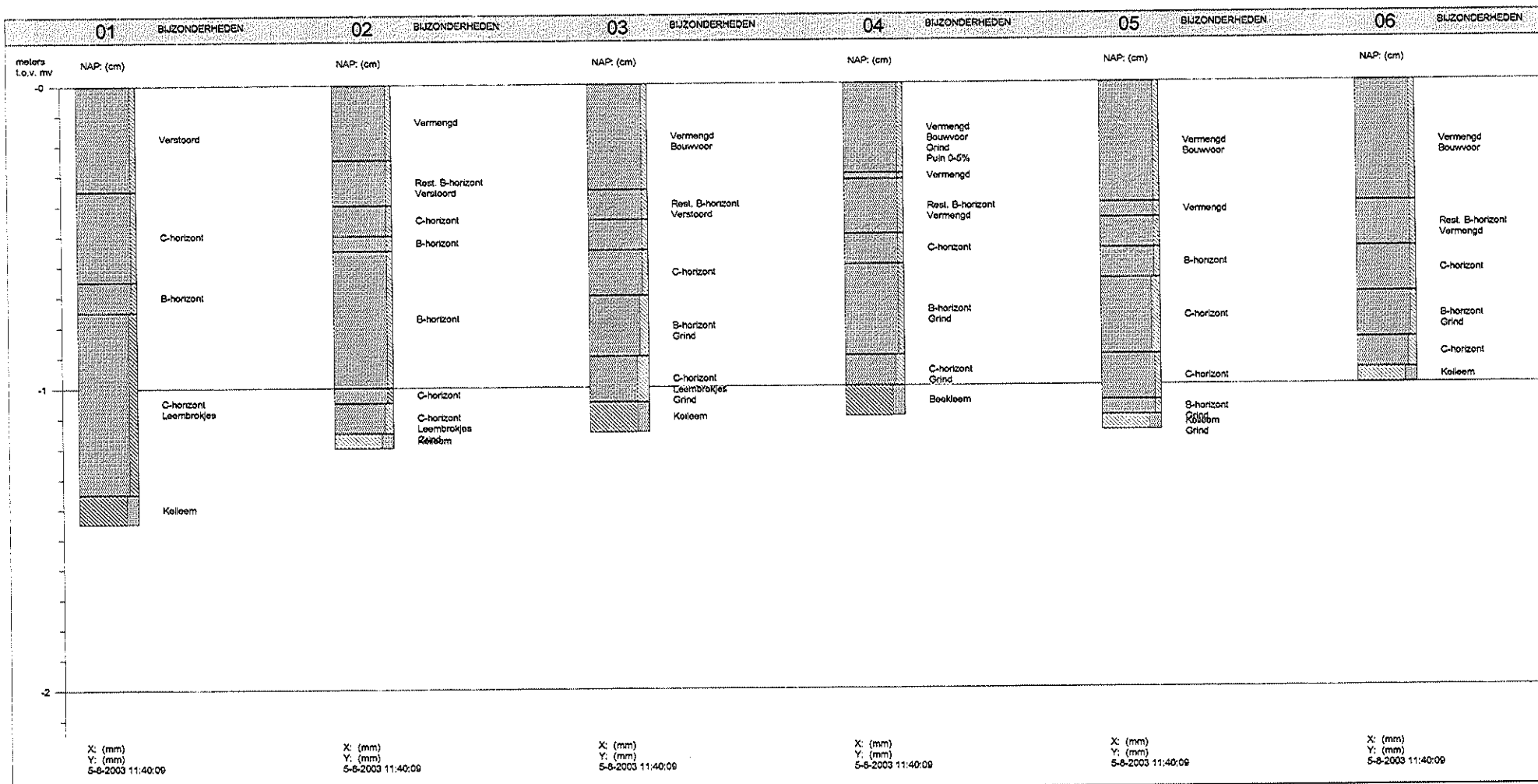
In de overige in Figuur 2 grijs aangegeven deelgebieden verkeert de bodem nog in een redelijk gave conditie, al zijn ook hier verstoringssplekken aanwezig. Geadviseerd wordt om tijdens het bouwrijp maken van deze deelgebieden en het uitgraven van de vaarten archeologische waarnemingen te laten verrichten. Bij het bepalen van de hierbij te volgen strategie zullen de resultaten van het testsleuf-onderzoek een rol moeten spelen.

Voor de overige terreindelen zijn op basis van de huidige staat van kennis beperkende/beschermende maatregelen niet wetenschappelijk verdedigbaar. Archeologisch vervolgonderzoek is hier niet noodzakelijk.

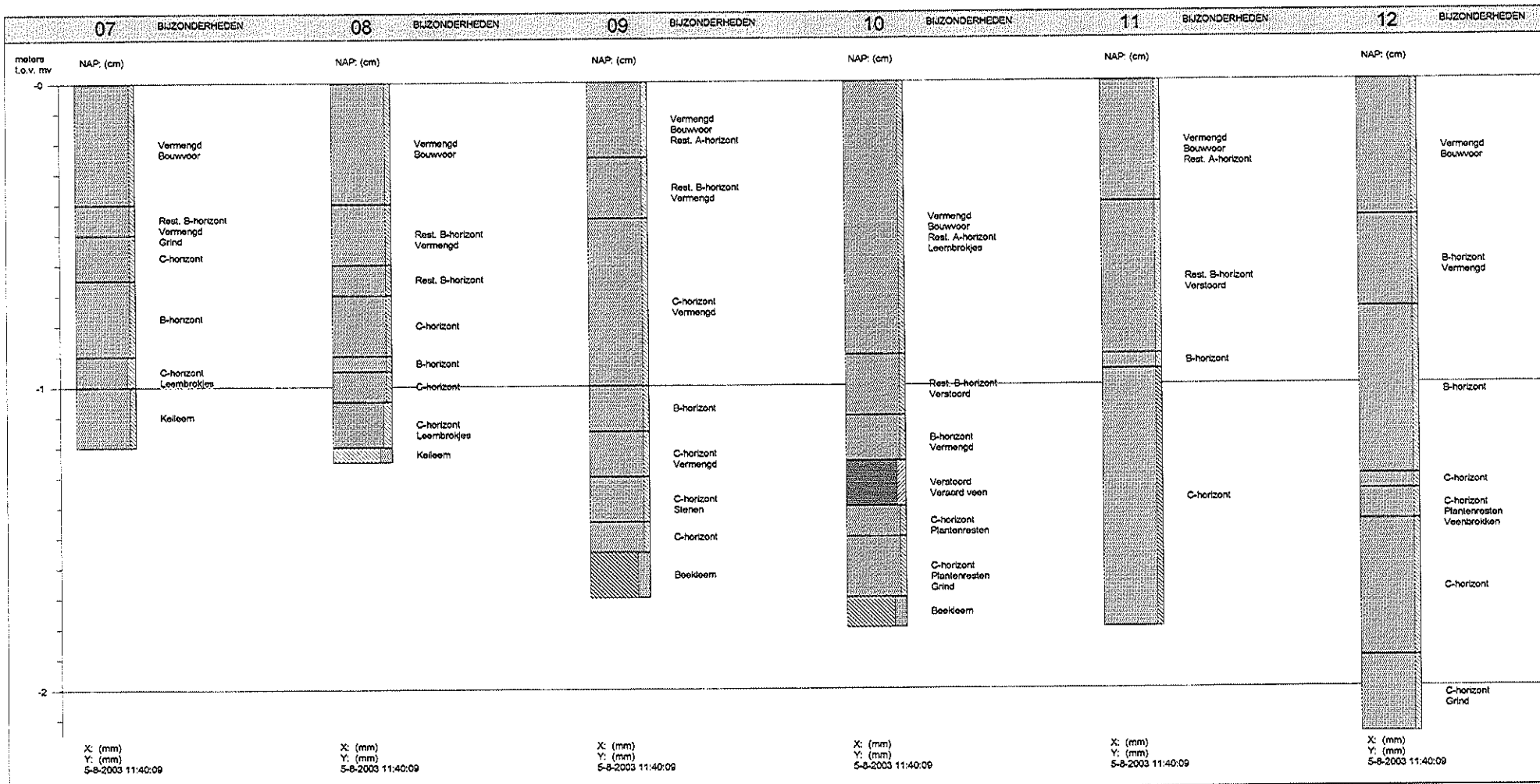
Het is nodig om de provinciaal archeoloog tijdig van het tijdstip en de aard van de uit te voeren werkzaamheden op de hoogte te stellen.

Appendix

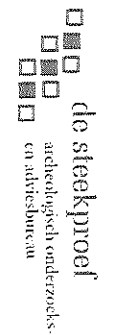
Gorredijk Loevesteyn: boorprofielen en bodembeschrijving volgens NEN5104.

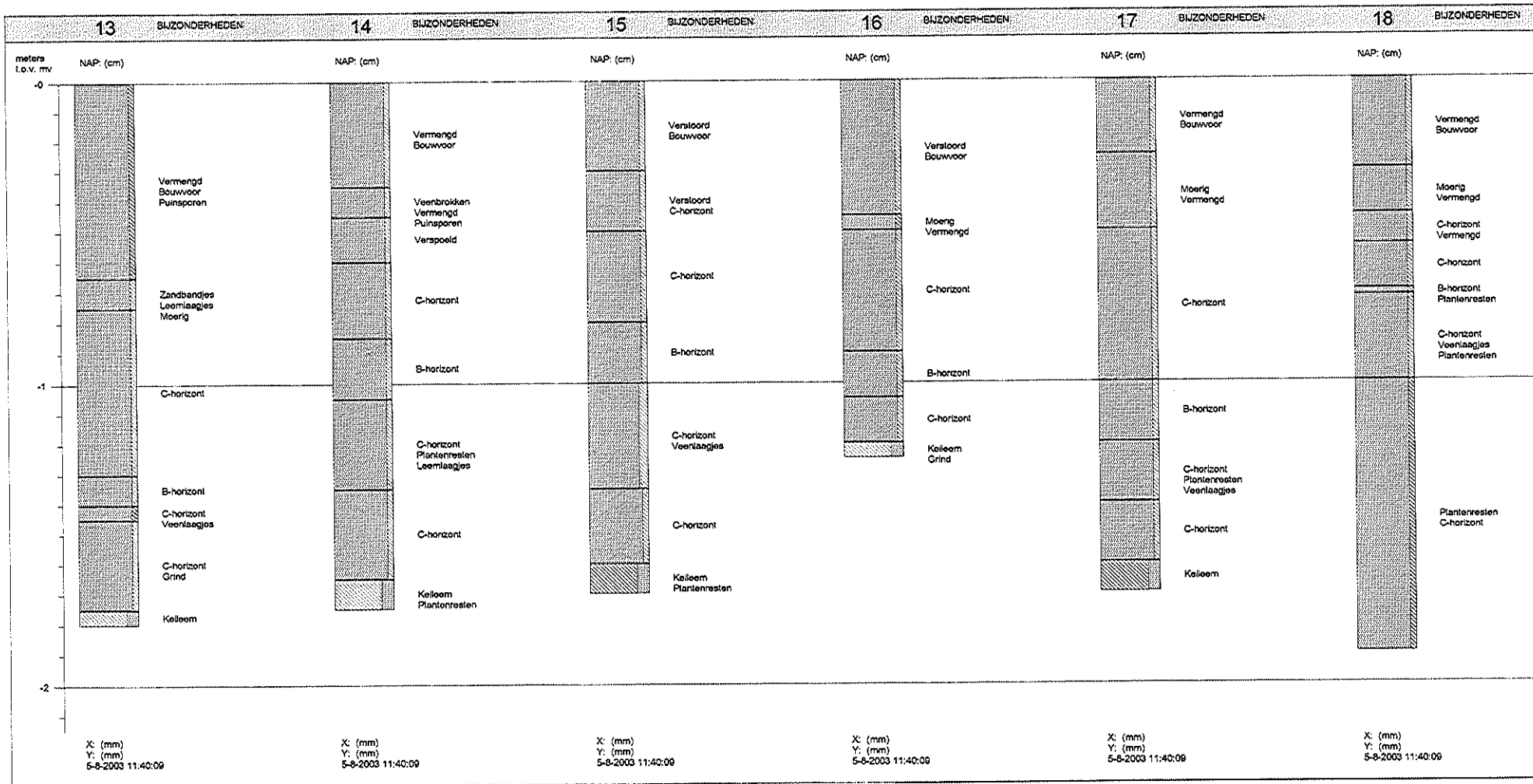


Opdrachtgever	: Gemeente Opsterland / Buro Vijn
Projectnaam	: Loevesteyn
Projectlocatie	: Boringen 1-24
Projectnummer	: Steekproef3-07/1
Analyse parameter	:
BOORPROFIELEN	
<small>Getekend volgens: NEN5104</small>	
Datum: 23-8-2003	Bijlage:
Blad: 1	Van: 4



Opdrachtgever	: Gemeente Opsterland / Buro Vijn		
Projectnaam	: Loevesteyn		
Projectlocatie	: Boringen 1-24		
Projectnummer	: Steekproef3-07/1		
Analyse parameter	:		
BOORPROFIELEN			
<small>Getokend volgens: NEN5104</small>			
Datum: 23-8-2003	Bijlage:	Blad: 2	Van: 4



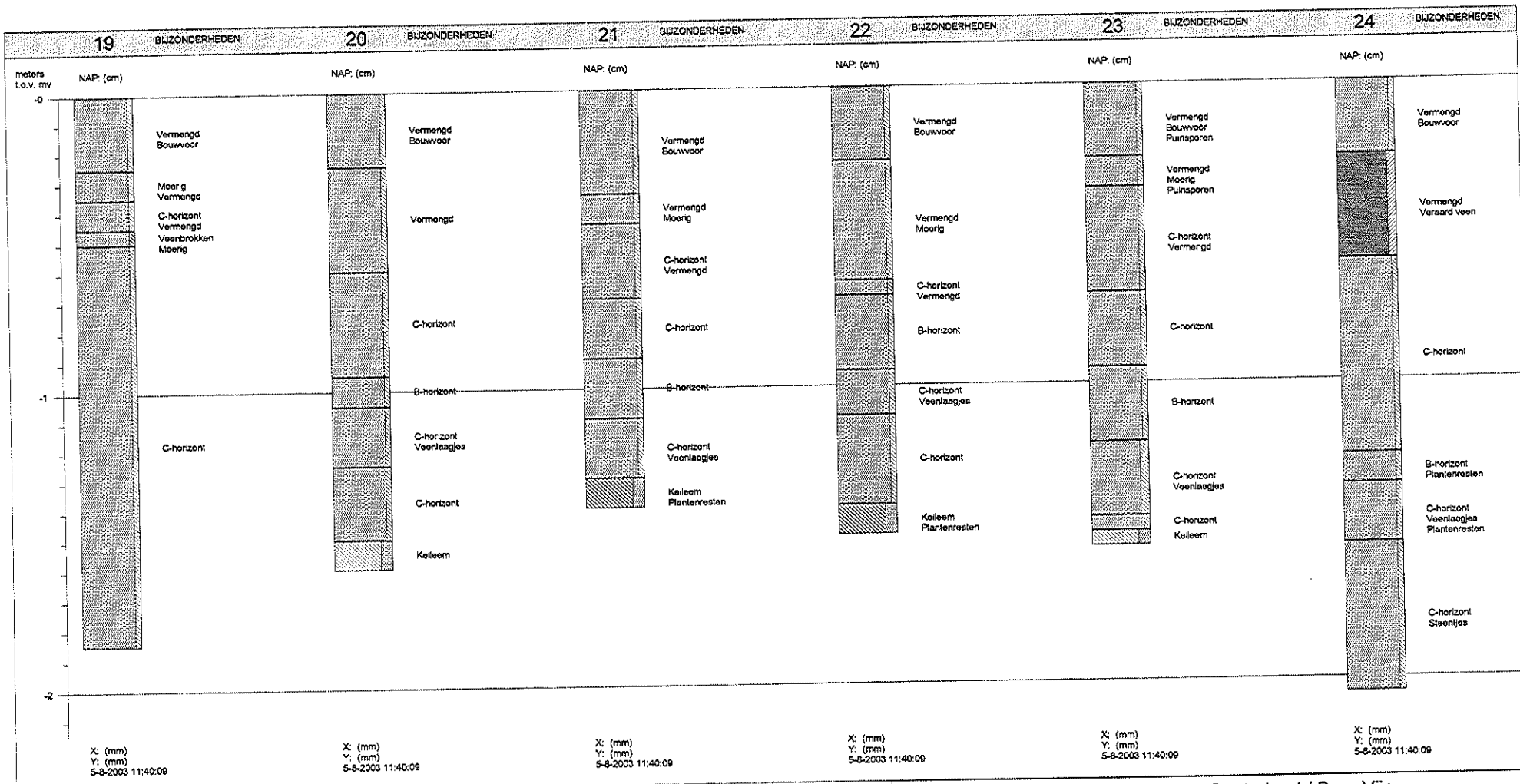


Opdrachtgever : Gemeente Opsterland / Buro Vijn
 Projectnaam : Loevesteyn
 Projectlocatie : Boringen 1-24
 Projectnummer : Steekproef3-07/1
 Analyse parameter :

BOORPROFIELEN

Getekend volgens: NEN5104

Datum: 23-8-2003 Bijlage: Blad: 3 Van: 4



Oprichtgever	: Gemeente Opsterland / Buro Vijn
Projectnaam	: Loevesteyn
Projectlocatie	: Boringen 1-24
Projectnummer	: Steekproef3-07/1
Analyse parameter	:
BOORPROFIELEN	
<small>Gelokend volgens: NEN5104</small>	
Datum: 23-8-2003	Bijlage:
Blad: 4	Van: 4

TABEL OVERZICHT VELDWARNEMINGEN

Opdrachtgever : Gemeente Oosterland / Buro Vijn
Projectnaam : Loevesteyn
Projectnummer : Steekproef3-07/1
Projectlocatie : Borningen 1-24

Meeelpunt	Traject (cm-niv)	Grondsoort	Kleur	Bijzonderheden(mate)	Geur(stenkte)
01 Boring	0 - 35	ZAND matig fijn , zwak siltig,	7.5YR3/1 zwart	Verstoord	
	35 - 65	ZAND matig fijn , zwak siltig,	10YR5/4 bruin	C-horizont	
	65 - 75	ZAND matig fijn , zwak siltig,	7.5YR4/4 bruin	B-horizont	
	75 - 135	ZAND matig grof, matig siltig	2.5Y6/2 lgrijs	Leembrokkjes	
02 Boring	135 - 145	LEEM, sterk zandig	5GY5/1 grijs	C-horizont	Kelleem
	0 - 25	ZAND matig fijn , zwak siltig,	7.5YR3/1 zwart	Vermengd	
03 Boring	25 - 40	ZAND matig fijn , zwak siltig,	10YR4/3 bruin	Verstoord	
	40 - 50	ZAND matig fijn , zwak siltig,	10YR5/4 bruin	Rest. B-horizont	
	50 - 55	ZAND matig fijn , zwak siltig,	7.5YR2/3 donbruin	C-horizont	
	55 - 100	ZAND matig fijn , zwak siltig,	7.5YR4/4 bruin	B-horizont	
	100 - 105	ZAND zeer fijn, zwak siltig	2.5Y4/3 bruin	C-horizont	
	105 - 115	ZAND matig grof, matig siltig	2.5Y6/2 lgrijs	Leembrokkjes	
	115 - 120	LEEM, sterk zandig	5GY5/1 grijs	Grind	
	0 - 35	ZAND matig fijn , zwak siltig,	7.5YR3/1 zwart	C-horizont	Kelleem
	35 - 45	ZAND matig fijn , zwak siltig,	10YR4/3 bruin	Bouwoor	
	45 - 55	ZAND matig fijn , zwak siltig,	10YR5/4 bruin	Vermengd	
04 Boring	55 - 70	ZAND matig fijn , zwak siltig,	7.5YR4/4 bruin	Verstoord	
	70 - 90	ZAND matig fijn, matig siltig	10YR4/3 bruin	Rest. B-horizont	
	90 - 105	ZAND matig grof, sterk siltig	2.5Y6/2 lgrijs	C-horizont	
	105 - 115	LEEM, sterk zandig	2.5Y6/2 lgrijs	Grind	
	0 - 30	ZAND matig fijn , zwak siltig,	7.5YR3/1 zwart	C-horizont	Kelleem
	30 - 32	ZAND matig fijn , zwak siltig,	7.5YR4/2 bruin	Bouwoor	
	32 - 50	ZAND matig fijn , zwak siltig,	10YR4/3 bruin	Vermengd	
	50 - 60	ZAND zeer fijn, zwak siltig	10YR5/4 bruin	Grind	Puin 0-5%
	60 - 90	ZAND matig fijn , zwak siltig,	7.5YR4/4 bruin	Vermengd	
	90 - 100	ZAND matig grof, matig siltig	2.5Y6/2 lgrijs	Rest. B-horizont	
05 Boring	100 - 110	LEEM, sterk zandig	2.5Y6/2 lgrijs	C-horizont	
	0 - 40	ZAND matig fijn , zwak siltig,	7.5YR3/1 zwart	Grind	Beeckleem
	40 - 45	ZAND matig fijn , zwak siltig,	7.5YR4/2 bruin	Bouwoor	
	45 - 55	ZAND matig fijn , zwak siltig,	10YR4/3 bruin	Vermengd	
	55 - 65	ZAND matig fijn , zwak siltig,	7.5YR4/4 bruin	Vermengd	
	65 - 90	ZAND zeer fijn, matig siltig	2.5YR4/3 bruin	B-horizont	
	90 - 105	ZAND matig fijn , zwak siltig,	10YR5/4 bruin	C-horizont	
	105 - 110	ZAND matig fijn , zwak siltig,	7.5YR4/4 bruin	C-horizont	
	110 - 115	LEEM, sterk zandig	2.5Y6/2 lgrijs	Grind	
	115 - 145	LEEM, sterk zandig	2.5Y6/2 lgrijs	B-horizont	
06 Boring	0 - 40	ZAND matig fijn , zwak siltig,	7.5YR3/1 zwart	Vermengd	
	40 - 55	ZAND matig fijn , zwak siltig,	10YR4/3 bruin	Bouwoor	
	55 - 70	ZAND matig fijn , zwak siltig,	10YR5/4 bruin	Rest. B-horizont	
	70 - 85	ZAND matig grof, zwak siltig	7.5YR4/4 bruin	Vermengd	
85 - 95	ZAND zeer fijn, matig siltig	2.5Y4/3 bruin	Grind	B-horizont	
95 - 100	LEEM, sterk zandig	2.5Y6/2 lgrijs	C-horizont		
100 - 105	LEEM, sterk zandig	2.5Y6/2 lgrijs	Grind	Kelleem	

TABEL OVERZICHT VELDWAARNEMINGEN

Opdrachtgever : Gemeente Opsterland / Bureau Vijn
 Projectnaam : Loevesteyn
 Projectnummer : Steekproef3-07/1
 Projectlocatie : Boringen 1-24

Meespunt	Traject (cm-nv)	Grondsoort	Kleur	Bijzonderheden(mate)	Geur(stenke)
07 Boring	0 - 40	ZAND matig fijn , zwak siltig,	7.5YR3/1 zwart	Bouwvoor	
	40 - 50	ZAND matig fijn , zwak siltig,	10YR4/3 bruin	Vermengd Grind	
	50 - 65 65 - 90 90 - 100	ZAND matig fijn , zwak siltig, ZAND matig fijn , zwak siltig, ZAND matig grof, matig siltig	10YR5/4 bruin 7.5YR4/4 bruin 2.5Y6/2 Igrijs	Rest. B-horizont C-horizont B-horizont Leembrokjes C-horizont	
08 Boring	100 - 120	ZAND matig grof, zwak siltig	2.5Y6/2 Igrijs	C-horizont Kelleem	
	0 - 40	ZAND matig fijn , zwak siltig,	7.5YR3/1 zwart	Bouwvoor	
	40 - 60	ZAND matig fijn , zwak siltig,	10YR4/3 bruin	Vermengd Rest. B-horizont	
	60 - 70 70 - 90 90 - 95 95 - 105 105 - 120	ZAND matig fijn , zwak siltig, ZAND matig fijn , zwak siltig, ZAND matig fijn , zwak siltig, ZAND matig grof, zwak siltig ZAND matig grof, matig siltig	10YR4/3 bruin 10YR5/4 bruin 7.5YR4/4 bruin 2.5YR5/3 bruin 2.5Y6/2 Igrijs	Vermengd Rest. B-horizont C-horizont B-horizont C-horizont C-horizont	
	120 - 125	LEEM, sterk zandig	5GY5/1 grijs	Leembrokjes Kelleem	
	0 - 25	ZAND matig fijn , zwak siltig,	10YR3/2 zwart	Rest. A-horizont Vermengd	
09 Boring	25 - 45	ZAND matig fijn , zwak siltig,	10YR4/4 bruin	Bouwvoor	
	45 - 100	ZAND matig fijn , zwak siltig,	10YR5/4 bruin	Vermengd Rest. B-horizont	
	100 - 115 115 - 130	ZAND matig fijn , zwak siltig, ZAND matig fijn , zwak siltig,	7.5YR3/3 dbruin 10YR4/4 bruin	Vermengd B-horizont	
	130 - 145	ZAND matig fijn , zwak siltig,	2.5Y5/4 bruin	C-horizont Stenen	
	145 - 155 155 - 170	ZAND matig fijn , zwak siltig, LEEM, sterk zandig	5Y5/2 groen 5Y5/2 groen	C-horizont C-horizont Beekleem	
	0 - 90	ZAND matig fijn , zwak siltig,	10YR3/2 zwart	Bouwvoor Rest. A-horizont	
	90 - 110	ZAND matig fijn , zwak siltig,	10YR4/4 bruin	leembrokjes Rest. B-horizont	
	110 - 125	ZAND matig fijn , zwak siltig,	7.5YR2/3 dbruin	Vermengd	
	125 - 140	VEEN, matig kleilig	7.5YR3/4 dbruin	Vermengd Veraard veen	
	140 - 150	ZAND matig fijn , zwak siltig,	2.5Y5/4 bruin	Verstoord Plantenresten	
150 - 170	ZAND matig fijn , zwak siltig,	5Y5/2 groen	C-horizont Grind Plantenresten		
11 Boring	170 - 180	LEEM, sterk zandig	5Y5/2 groen	C-horizont Beekleem	
	0 - 40	ZAND matig fijn , zwak siltig,	10YR3/2 zwart	Vermengd Rest. A-horizont	
	40 - 90	ZAND matig fijn , zwak siltig,	10YR4/4 bruin	Bouwvoor Verstoord	
12 Boring	90 - 95 95 - 180	ZAND matig fijn , zwak siltig, ZAND matig fijn , zwak siltig,	7.5YR2/3 dbruin 2.5Y4/4 bruin	Rest. B-horizont B-horizont C-horizont	
	0 - 45	ZAND matig fijn , zwak siltig,	10YR3/1 zwart	Bouwvoor	
	45 - 75	ZAND matig fijn , zwak siltig,	5YR4/2 bruin	Vermengd B-horizont Vermengd	

TABEL OVERZICHT VELDWAARNEMINGEN

Opdrachtgever : Gemeente Opsterland / Buro Vijn
Projectnaam : Loevesteyn
Projectnummer : Steekproef3-07/1
Projectlocatie : Boringen 1-24

Meetpunt	Traject (cm-mv)	Grondsoort	Kleur	Bijzonderheden(mate)	Geur(sterkte)
17 Boring	120 -	140	ZAND zeer fijn, zwak siltig	10YR4/4 bruin	Veenhaagles
	140 -	160	ZAND matig fijn, zwak siltig,	10YR4/4 bruin	C-horizont
	160 -	170	LEEM, sterk zandig	5GY5/1 grijs	Kelleem
18 Boring	0 -	30	ZAND matig fijn, zwak siltig,	10YR3/1 zwart	Bouwvoor
	30 -	45	ZAND matig fijn, zwak siltig,	10YR1.7/1 zwart	Vernengd
	45 -	55	ZAND matig grof, zwak siltig	10YR4/4 bruin	Vernengd
	55 -	70	ZAND zeer fijn, zwak siltig	10YR4/4 bruin	C-horizont
	70 -	72	ZAND matig fijn, zwak siltig,	5YR2/4 dbruin	Plantenresten
	72 -	100	ZAND zeer fijn, zwak siltig	10YR4/4 bruin	B-horizont
19 Boring	100 -	190	ZAND matig grof, zwak siltig	10YR4/4 bruin	Veenhaagles
	0 -	25	ZAND matig fijn, zwak siltig,	10YR3/1 zwart	Plantenresten
	25 -	35	ZAND matig fijn, zwak siltig,	10YR4/4 bruin	C-horizont
	35 -	45	ZAND matig grof, zwak siltig	10YR1.7/1 zwart	Bouwvoor
	45 -	50	ZAND matig fijn, zwak siltig,	10YR3/1 zwart	Vernengd
	50 -	185	ZAND matig grof, zwak siltig	10YR1.7/1 zwart	Moetig
	0 -	25	ZAND matig fijn, zwak siltig,	10YR4/4 bruin	Vernengd
	25 -	60	ZAND matig fijn, zwak siltig,	10YR3/4 dbruin	C-horizont
	60 -	95	ZAND matig grof, zwak siltig,	10YR1.7/1 zwart	Bouwvoor
	95 -	105	ZAND matig fijn, zwak siltig,	10YR3/1 zwart	Vernengd
20 Boring	105 -	125	ZAND matig fijn, zwak siltig,	10YR4/4 bruin	Moetig
	125 -	150	ZAND matig grof, zwak siltig,	10YR4/4 bruin	Veenhaagles
	150 -	160	LEEM, sterk zandig	5GY5/1 grijs	C-horizont
	0 -	35	ZAND matig fijn, zwak siltig,	10YR3/1 zwart	Kelleem
	35 -	45	ZAND matig grof, zwak siltig,	10YR1.7/1 zwart	Bouwvoor
	45 -	70	ZAND matig grof, zwak siltig	10YR1.7/1 zwart	Vernengd
	70 -	90	ZAND matig grof, zwak siltig	10YR4/4 bruin	C-horizont
	90 -	110	ZAND matig grof, zwak siltig,	5YR2/4 dbruin	B-horizont
	110 -	130	ZAND matig grof, zwak siltig,	10YR4/4 bruin	Veenhaagles
	130 -	140	LEEM, sterk zandig	5GY5/1 grijs	C-horizont
21 Boring	0 -	35	ZAND matig grof, zwak siltig,	10YR4/4 bruin	Kelleem
	35 -	45	ZAND matig grof, zwak siltig,	10YR4/4 bruin	Plantenresten
	45 -	70	ZAND matig grof, zwak siltig	10YR4/4 bruin	C-horizont
	70 -	90	ZAND matig grof, zwak siltig	10YR4/4 bruin	Vernengd
	90 -	110	ZAND matig grof, zwak siltig,	5YR2/4 dbruin	B-horizont
	110 -	130	ZAND matig grof, zwak siltig,	10YR4/4 bruin	Veenhaagles
22 Boring	0 -	25	ZAND matig grof, zwak siltig,	10YR4/4 bruin	C-horizont
	25 -	65	ZAND matig grof, zwak siltig,	10YR4/4 bruin	Vernengd
	65 -	70	ZAND matig grof, zwak siltig	10YR1.7/1 zwart	Moetig
	70 -	95	ZAND matig grof, zwak siltig,	10YR4/4 bruin	C-horizont
	95 -	110	ZAND matig grof, zwak siltig,	5YR2/4 dbruin	B-horizont
	110 -	140	ZAND matig grof, zwak siltig,	10YR4/4 bruin	Veenhaagles
22 Boring	140 -	150	LEEM, sterk zandig	5GY5/1 grijs	C-horizont
	0 -	25	ZAND matig grof, zwak siltig,	10YR4/4 bruin	Kelleem
	25 -	65	ZAND matig grof, zwak siltig,	10YR4/4 bruin	Plantenresten
	65 -	70	ZAND matig grof, zwak siltig	10YR4/4 bruin	C-horizont
	70 -	95	ZAND matig grof, zwak siltig,	10YR4/4 bruin	Vernengd
	95 -	110	ZAND matig grof, zwak siltig,	5YR2/4 dbruin	B-horizont
22 Boring	110 -	140	ZAND matig grof, zwak siltig,	10YR4/4 bruin	Veenhaagles
	140 -	150	LEEM, sterk zandig	5GY5/1 grijs	C-horizont
	0 -	25	ZAND matig grof, zwak siltig,	10YR4/4 bruin	Kelleem
	25 -	65	ZAND matig grof, zwak siltig,	10YR4/4 bruin	Plantenresten
	65 -	70	ZAND matig grof, zwak siltig	10YR4/4 bruin	C-horizont
	70 -	95	ZAND matig grof, zwak siltig,	10YR4/4 bruin	Vernengd
22 Boring	95 -	110	ZAND matig grof, zwak siltig,	5YR2/4 dbruin	B-horizont
	110 -	140	ZAND matig grof, zwak siltig,	10YR4/4 bruin	Veenhaagles
	140 -	150	LEEM, sterk zandig	5GY5/1 grijs	C-horizont
	0 -	25	ZAND matig grof, zwak siltig,	10YR4/4 bruin	Kelleem
	25 -	65	ZAND matig grof, zwak siltig,	10YR4/4 bruin	Plantenresten
	65 -	70	ZAND matig grof, zwak siltig	10YR4/4 bruin	C-horizont

TABEL OVERZICHT VELDWAARNEMINGEN

Opdrachtgever : Gemeente Opsterland / Buro Vijn
 Projectnaam : Loevestein
 Projectnummer : Steekproef3-07/1
 Projectlocatie : Boringen 1-24

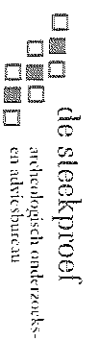
Meestpunt	Traject (cm-nv)	Grondsoort	Kleur	Bijzonderheden(mate) Geur(sterkte)
23 Boring	0 - 25	ZAND matig fijn , zwak siltig,	10YR3/1 zwart	Vermengd Pulnsporen Bouwvoor
	25 - 35	ZAND matig fijn , zwak siltig,	10YR1 7/1 zwart	Pulnsporen Moertig
	35 - 70	ZAND matig grof, zwak siltig	10YR3/4 dbruin	Vermengd Vermengd C-horizont
	70 - 95	ZAND matig grof, zwak siltig	10YR3/4 dbruin	C-horizont
	95 - 120	ZAND matig fijn , zwak siltig,	5YR2/4 dbruin	B-horizont
	120 - 145	ZAND zeer fijn, matig siltig	10YR4/4 bruin	Veenlaagjes C-horizont
	145 - 150	ZAND matig fijn , zwak siltig,	10YR4/4 bruin	C-horizont
	150 - 155	LEEM, sterk zandig	SBG5/1 grijs	Kelleem
	0 - 25	ZAND matig fijn , zwak siltig,	10YR3/1 zwart	Vermengd Bouwvoor
	25 - 60	VEEN, matig kleilig	10YR1 7/1 zwart	Veraard veen Vermengd
24 Boring	60 - 125	ZAND matig fijn , zwak siltig,	10YR3/4 dbruin	C-horizont
	125 - 135	ZAND matig grof, zwak siltig	5YR2/4 dbruin	Plantenresten B-horizont
	135 - 155	ZAND matig fijn , zwak siltig,	10YR4/4 bruin	Plantenresten Veenlaagjes
	155 - 205	ZAND zeer fijn, zwak siltig	10YR4/4 bruin	C-horizont Steenagles C-horizont
				C-horizont

Tabel Overzicht Bijzonderheden

Opdrachtgever : Gemeente Opsterland / Buro Vijn
 Projectnaam : Loevesteyn
 Projectnummer : Steekproef3-07/1
 Projectlocatie : Boringen 1-24

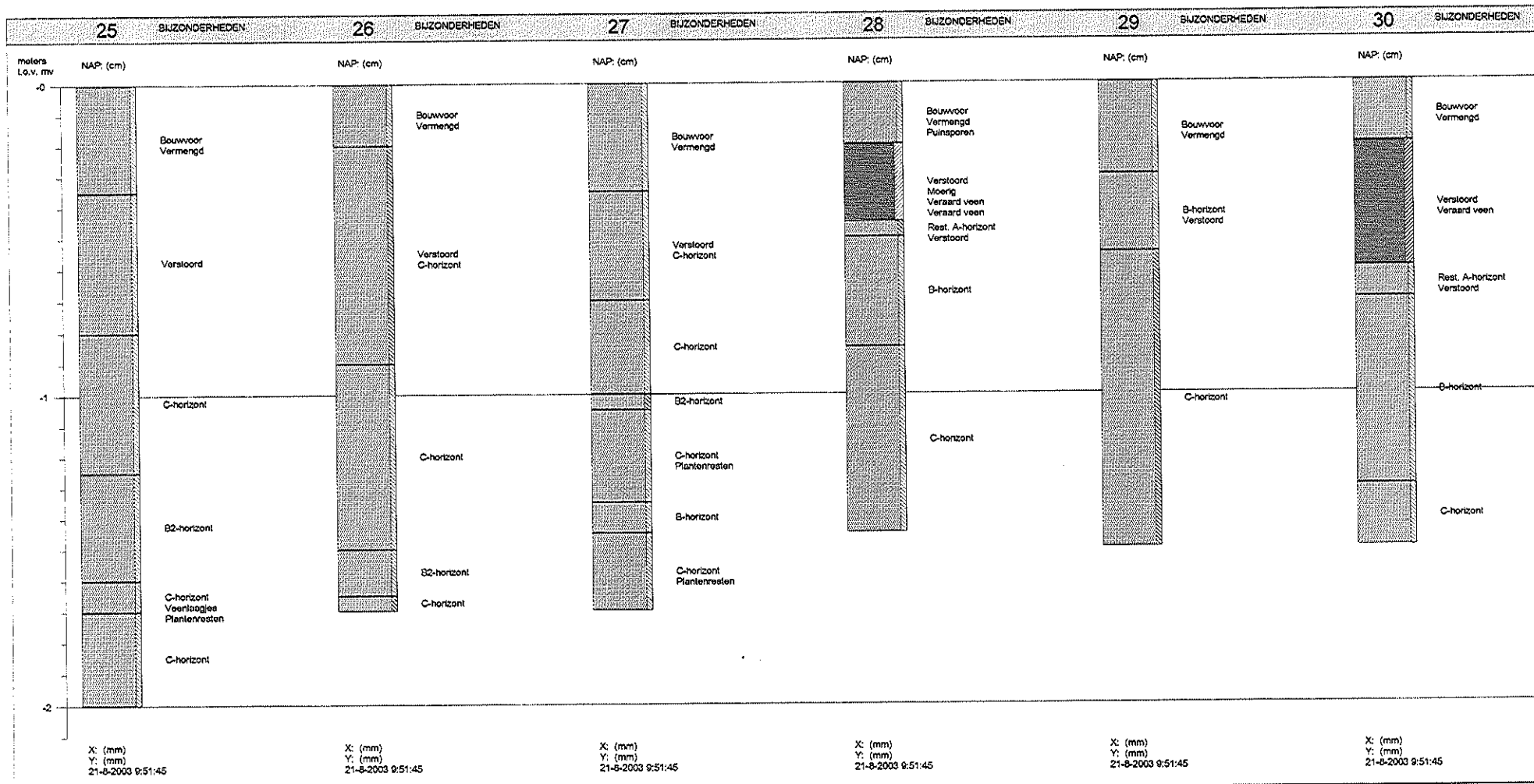
BIJZONDERHEID	MEETPUNT	TRAJECT (cm-my)	GRONDSOORT	KLEUR	GEUR(STERKTE)	
B-horizont	01	65 -	75	ZAND matig fijn , zwak siltig,	7.5YR4/4 bruin	
	02	50 -	55	ZAND matig fijn , zwak siltig,	7.5YR2/3 dbruin	
	03	70 -	90	ZAND matig fijn, matig siltig	7.5YR4/4 bruin	
	04	60 -	90	ZAND matig fijn , zwak siltig,	7.5YR4/4 bruin	
	05	55 -	65	ZAND matig fijn , zwak siltig,	7.5YR4/4 bruin	
	06	70 -	85	ZAND matig grof, zwak siltig	7.5YR4/4 bruin	
	07	65 -	90	ZAND matig fijn , zwak siltig,	7.5YR4/4 bruin	
	08	90 -	95	ZAND matig fijn , zwak siltig,	7.5YR3/3 dbruin	
	09	100 -	115	ZAND matig fijn , zwak siltig,	7.5YR2/3 dbruin	
	10	110 -	125	ZAND matig fijn , zwak siltig,	7.5YR2/3 dbruin	
	11	90 -	95	ZAND matig fijn , zwak siltig,	5YR4/2 bruin	
	12	45 -	75	ZAND matig fijn , zwak siltig,	5YR2/4 dbruin	
	13	130 -	140	ZAND matig fijn , zwak siltig,	5YR2/4 dbruin	
	14	85 -	105	ZAND matig fijn , zwak siltig,	5YR2/4 dbruin	
	15	80 -	100	ZAND matig fijn , zwak siltig,	5YR2/4 dbruin	
	16	90 -	105	ZAND matig fijn , zwak siltig,	5YR2/4 dbruin	
	17	100 -	120	ZAND matig fijn , zwak siltig,	5YR2/4 dbruin	
	18	70 -	72	ZAND matig fijn , zwak siltig,	5YR2/4 dbruin	
	20	95 -	105	ZAND matig fijn , zwak siltig,	5YR2/4 dbruin	
	21	90 -	110	ZAND matig fijn , zwak siltig,	5YR2/4 dbruin	
	22	70 -	95	ZAND matig fijn , zwak siltig,	5YR2/4 dbruin	
	23	95 -	120	ZAND matig fijn , zwak siltig,	5YR2/4 dbruin	
	24	125 -	135	ZAND matig grof, zwak siltig	5YR2/4 dbruin	
	Beekleem	04	100 -	110	LEEM, sterk zandig	2.5Y6/2 lgrijs
09		155 -	170	LEEM, sterk zandig	5Y5/2 groen	
10		170 -	180	LEEM, sterk zandig	5Y5/2 groen	
Bouwvoor		03	0 -	35	ZAND matig fijn , zwak siltig,	7.5YR3/1 zwart
		04	0 -	30	ZAND matig fijn , zwak siltig,	7.5YR3/1 zwart
		05	0 -	40	ZAND matig fijn , zwak siltig,	7.5YR3/1 zwart
		06	0 -	40	ZAND matig fijn , zwak siltig,	7.5YR3/1 zwart
		07	0 -	40	ZAND matig fijn , zwak siltig,	7.5YR3/1 zwart
		08	0 -	40	ZAND matig fijn , zwak siltig,	7.5YR3/1 zwart
		09	0 -	25	ZAND matig fijn , zwak siltig,	10YR3/2 zwart
	10	0 -	90	ZAND matig fijn , zwak siltig,	10YR3/2 zwart	
	11	0 -	40	ZAND matig fijn , zwak siltig,	10YR3/1 zwart	
	12	0 -	45	ZAND matig fijn , zwak siltig,	10YR3/1 zwart	
	13	0 -	65	ZAND matig fijn , zwak siltig,	10YR3/1 zwart	
	14	0 -	35	ZAND matig fijn , zwak siltig,	10YR3/1 zwart	
	15	0 -	30	ZAND matig fijn , zwak siltig,	10YR3/1 zwart	
	16	0 -	45	ZAND matig fijn , zwak siltig,	10YR3/1 zwart	
	17	0 -	25	ZAND matig fijn , zwak siltig,	10YR3/1 zwart	
	18	0 -	30	ZAND matig fijn , zwak siltig,	10YR3/1 zwart	
	19	0 -	25	ZAND matig fijn , zwak siltig,	10YR3/1 zwart	
	20	0 -	25	ZAND matig fijn , zwak siltig,	10YR3/1 zwart	
	21	0 -	35	ZAND matig fijn , zwak siltig,	10YR3/1 zwart	
	22	0 -	25	ZAND matig fijn , zwak siltig,	10YR3/1 zwart	
	23	0 -	25	ZAND matig fijn , zwak siltig,	10YR3/1 zwart	
	24	0 -	25	ZAND matig fijn , zwak siltig,	10YR3/1 zwart	
	C-horizont	01	35 -	65	ZAND matig fijn , zwak siltig,	10YR5/4 Ibruin
		02	40 -	50	ZAND matig fijn , zwak siltig,	10YR5/4 Ibruin
03		55 -	70	ZAND matig fijn , zwak siltig,	10YR5/4 Ibruin	
04		50 -	60	ZAND zeer fijn, zwak siltig	2.5YR4/3 bruin	
05		65 -	90	ZAND zeer fijn, matig siltig	10YR5/4 Ibruin	
06		55 -	70	ZAND matig fijn , zwak siltig,	10YR5/4 Ibruin	
07		50 -	65	ZAND matig fijn , zwak siltig,	10YR5/4 Ibruin	
08		70 -	90	ZAND matig fijn , zwak siltig,	10YR5/4 Ibruin	
09		45 -	100	ZAND matig fijn , zwak siltig,	10YR5/4 Ibruin	
10		140 -	150	ZAND matig fijn , zwak siltig,	2.5Y4/4 bruin	
11		95 -	180	ZAND matig fijn , zwak siltig,	10YR4/4 bruin	
12		130 -	135	ZAND matig grof, zwak siltig	10YR4/4 bruin	
13		75 -	130	ZAND matig grof, zwak siltig	10YR5/6 Ibruin	
14		60 -	85	ZAND matig grof, zwak siltig	10YR4/4 bruin	
15		30 -	50	ZAND matig grof, zwak siltig	10YR4/4 bruin	
16		50 -	90	ZAND matig grof, zwak siltig	10YR4/4 bruin	
17		50 -	100	ZAND matig grof, zwak siltig	10YR4/4 bruin	
18		45 -	55	ZAND matig grof, zwak siltig	10YR4/4 bruin	
19		35 -	45	ZAND matig grof, zwak siltig	10YR4/4 bruin	
20		60 -	95	ZAND matig grof, zwak siltig	10YR3/4 dbruin	
21		45 -	70	ZAND matig grof, zwak siltig	10YR4/4 bruin	
22		65 -	70	ZAND matig grof, zwak siltig	10YR3/4 dbruin	
23		35 -	70	ZAND matig grof, zwak siltig	10YR3/4 dbruin	
24		60 -	125	ZAND matig fijn , zwak siltig,	10YR3/4 dbruin	

Tabiel Overzicht Bijzonderheden

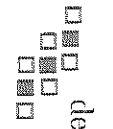


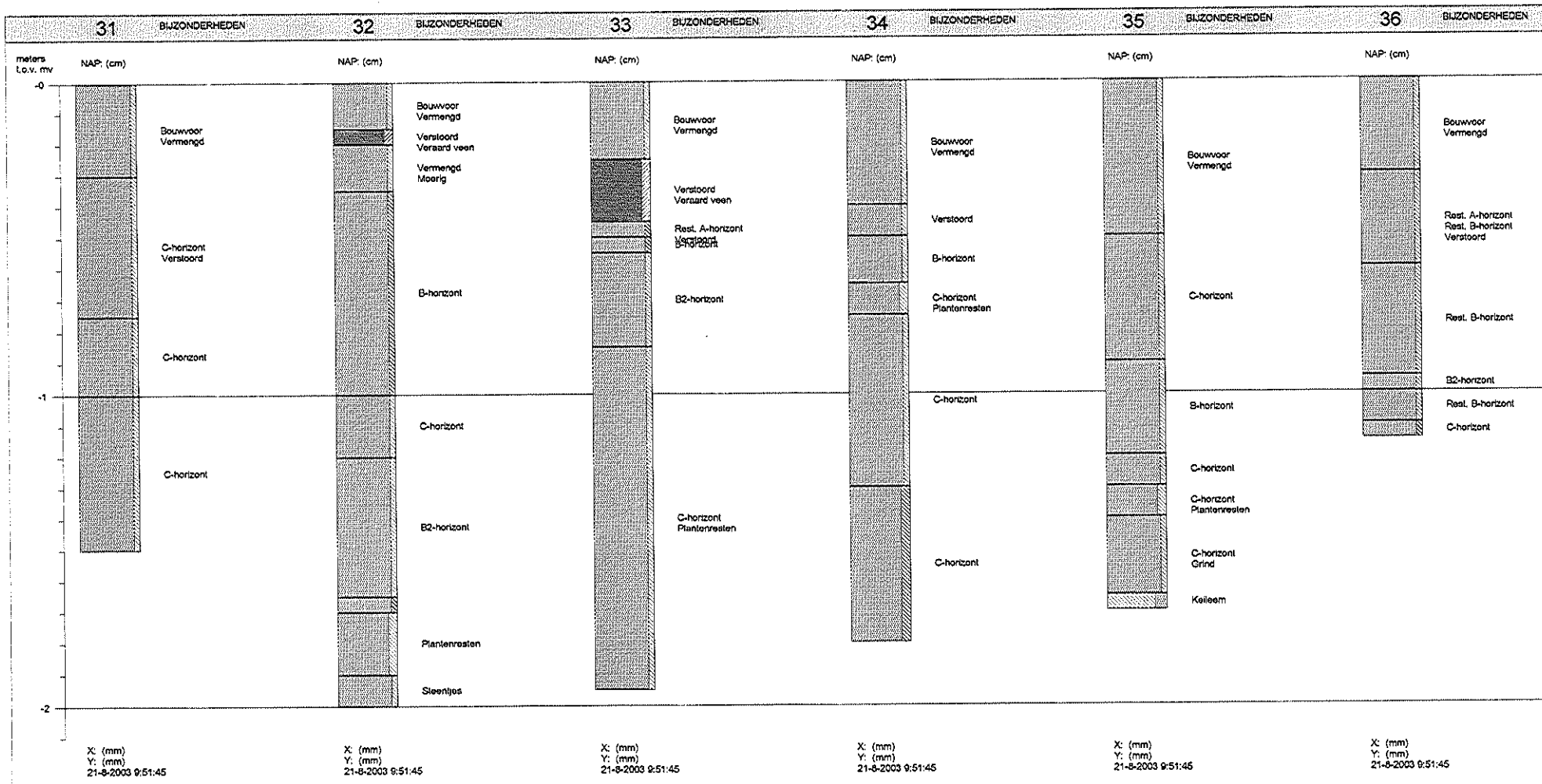
Opdrachtgever : Gemeente Opsterland / Buro Vijn
 Projectnaam : Loevesteyn
 Projectnummer : Steekproef3-07/1
 Projectlocatie : Borringen 1-24

BIJZONDERHEID	MEETPUNT	TRAJECT (cm-amy)	GRONDSOORT	KLEUR	GEUR(STERKTE)	
Grind	02	105 -	115	ZAND matig grof, matig siltig	2.5Y6/2 lgrijs	
	03	70 -	90	ZAND matig fijn, matig siltig	7.5YR4/4 bruin	
	04	0 -	30	ZAND matig fijn, zwak siltig,	7.5YR3/1 zwart	
	05	105 -	110	ZAND matig fijn, zwak siltig,	7.5YR4/4 bruin	
	06	70 -	85	ZAND matig grof, zwak siltig	7.5YR4/4 bruin	
	07	40 -	50	ZAND matig fijn, zwak siltig,	10YR4/3 bruin	
	10	150 -	170	ZAND matig fijn, zwak siltig,	5Y5/2 groen	
	12	190 -	215	ZAND matig fijn, zwak siltig,	10YR4/4 bruin	
	13	145 -	175	ZAND matig grof, zwak siltig	10YR4/4 bruin	
	16	120 -	125	LEEM, sterk zandig	5G5/1 grijs	
	Kelleem	01	135 -	145	LEEM, sterk zandig	5G5/1 grijs
		02	115 -	120	LEEM, sterk zandig	5G5/1 grijs
		03	105 -	115	LEEM, sterk zandig	2.5Y6/2 lgrijs
		05	110 -	115	LEEM, sterk zandig	2.5Y6/2 lgrijs
		06	95 -	100	LEEM, sterk zandig	2.5Y6/2 lgrijs
		07	100 -	120	ZAND matig grof, zwak siltig	2.5Y6/2 lgrijs
08		120 -	125	LEEM, sterk zandig	5G5/1 grijs	
13		175 -	180	LEEM, sterk zandig	5G5/1 grijs	
14		165 -	175	LEEM, sterk zandig	5G5/1 grijs	
15		160 -	170	LEEM, sterk zandig	5G5/1 grijs	
16		120 -	125	LEEM, sterk zandig	5G5/1 grijs	
17		160 -	170	LEEM, sterk zandig	5G5/1 grijs	
20		150 -	160	LEEM, sterk zandig	5G5/1 grijs	
21		130 -	140	LEEM, sterk zandig	5G5/1 grijs	
22		140 -	150	LEEM, sterk zandig	5G5/1 grijs	
23		150 -	155	LEEM, sterk zandig	5B5/1 grijs	
Leembrokjes	01	75 -	135	ZAND matig grof, matig siltig	2.5Y6/2 lgrijs	
	02	105 -	115	ZAND matig grof, matig siltig	2.5Y6/2 lgrijs	
	03	90 -	105	ZAND matig grof, sterk siltig	2.5Y6/2 lgrijs	
	07	90 -	100	ZAND matig grof, matig siltig	2.5Y6/2 lgrijs	
	08	105 -	120	ZAND matig grof, matig siltig	2.5Y6/2 lgrijs	
	10	0 -	90	ZAND matig fijn, zwak siltig,	10YR3/2 zwart	
	Leemlaagjes	13	65 -	75	ZAND matig fijn, zwak siltig,	10YR1.7/1 zwart
		14	105 -	135	ZAND matig fijn, zwak siltig,	10YR4/4 bruin
	Moerlig	13	65 -	75	ZAND matig fijn, zwak siltig,	10YR1.7/1 zwart
		16	45 -	50	ZAND matig grof, zwak siltig	10YR1.7/1 zwart
17		25 -	50	ZAND matig fijn, zwak siltig,	10YR1.7/1 zwart	
18		30 -	45	ZAND matig fijn, zwak siltig,	10YR1.7/1 zwart	
19		25 -	35	ZAND matig fijn, zwak siltig,	10YR1.7/1 zwart	
21		35 -	45	ZAND matig fijn, zwak siltig,	10YR1.7/1 zwart	
22		25 -	65	ZAND matig fijn, zwak siltig,	10YR1.7/1 zwart	
23		25 -	35	ZAND matig fijn, zwak siltig,	10YR1.7/1 zwart	
Plantenresten		10	140 -	150	ZAND matig fijn, zwak siltig,	2.5Y5/4 bruin
		12	135 -	145	ZAND matig fijn, zwak siltig,	10YR4/4 bruin
		14	105 -	135	ZAND matig fijn, zwak siltig,	10YR4/4 bruin
		15	160 -	170	LEEM, sterk zandig	5G5/1 grijs
		17	120 -	140	ZAND zeer fijn, zwak siltig	10YR4/4 bruin
	18	70 -	72	ZAND matig fijn, zwak siltig,	5YR2/4 donbruin	
	21	130 -	140	LEEM, sterk zandig	5G5/1 grijs	
	22	140 -	150	LEEM, sterk zandig	5G5/1 grijs	
	24	125 -	135	ZAND matig grof, zwak siltig	5YR2/4 donbruin	
	Puin 0-5%	04	0 -	30	ZAND matig fijn, zwak siltig,	7.5YR3/1 zwart
	Puinsporen	13	0 -	65	ZAND matig fijn, zwak siltig,	10YR3/1 zwart
14		35 -	45	ZAND matig fijn, zwak siltig,	10YR1.7/1 zwart	
23		0 -	25	ZAND matig fijn, zwak siltig,	10YR3/1 zwart	
Rest. A-horizont	09	0 -	25	ZAND matig fijn, zwak siltig,	10YR3/2 zwart	
	10	0 -	90	ZAND matig fijn, zwak siltig,	10YR3/2 zwart	
	11	0 -	40	ZAND matig fijn, zwak siltig,	10YR3/2 zwart	
Rest. B-horizont	02	25 -	40	ZAND matig fijn, zwak siltig,	10YR4/3 bruin	
	03	35 -	45	ZAND matig fijn, zwak siltig,	10YR4/3 bruin	
	04	32 -	50	ZAND matig fijn, zwak siltig,	10YR4/3 bruin	
	06	40 -	55	ZAND matig fijn, zwak siltig,	10YR4/3 bruin	
	07	40 -	50	ZAND matig fijn, zwak siltig,	10YR4/3 bruin	
	08	40 -	60	ZAND matig fijn, zwak siltig,	10YR4/3 bruin	
	09	25 -	45	ZAND matig fijn, zwak siltig,	10YR4/4 bruin	
	11					
	12					



Oprachtgever	: Gemeente Opsterland / Buro Vijn
Projectnaam	: Loevesteyn
Projectlocatie	: Boringen 25-48
Projectnummer	: Steekproef3-07/1
Analyse parameter	:
BOORPROFIELEN	
<small>Geleidend volgens: NEN5104</small>	
Datum: 23-8-2003	Bijlage:
Blad: 1	Van: 4


de steekproef
 archeologisch onderzoek
 en adviesbureau

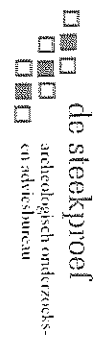


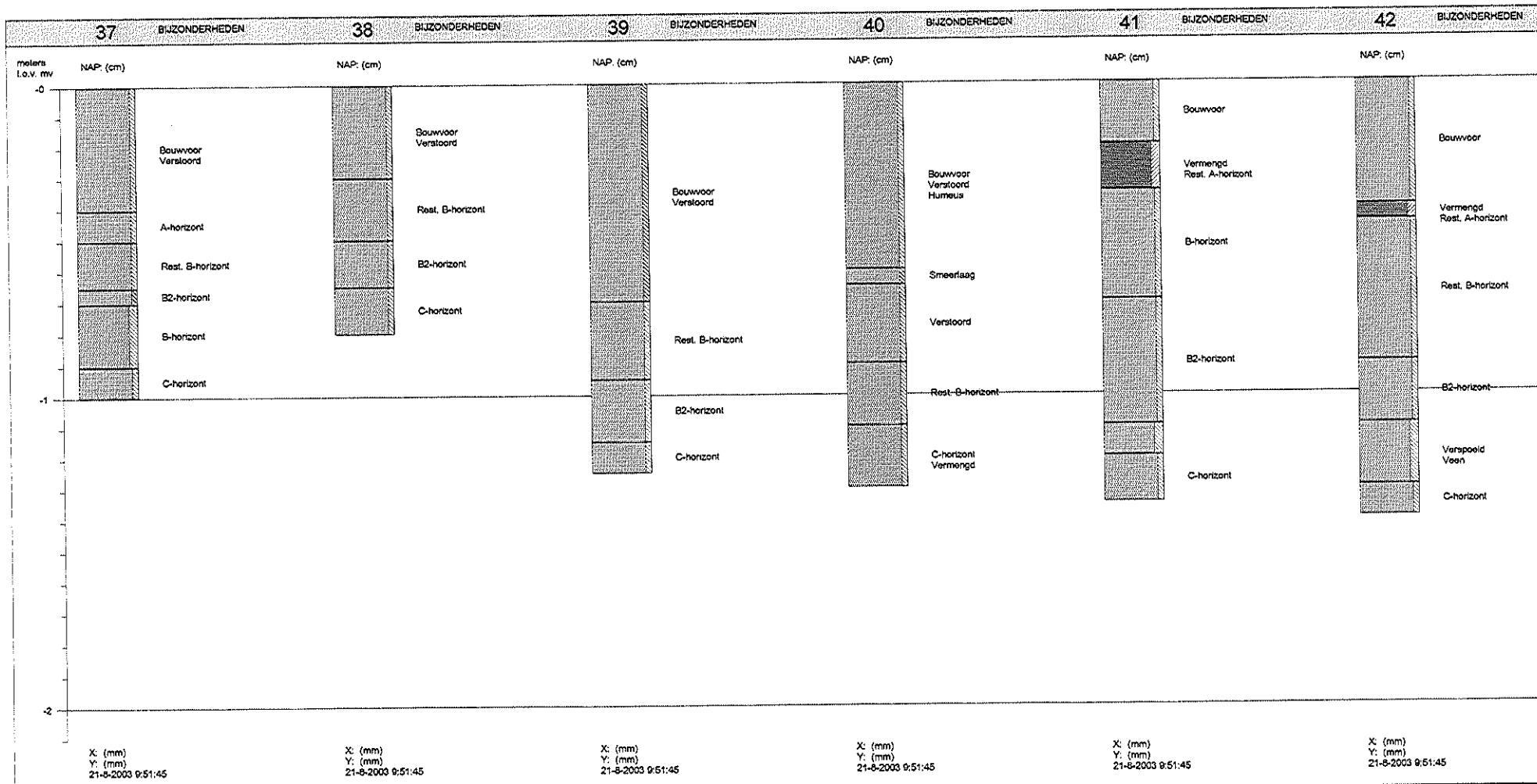
Opdrachtgever : Gemeente Opsterland / Buro Vijn
 Projectnaam : Loevesteyn
 Projectlocatie : Boringen 25-48
 Projectnummer : Steekproef3-07/1
 Analyse parameter :

BOORPROFIELEN

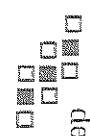
Getekend volgens: NEN5104

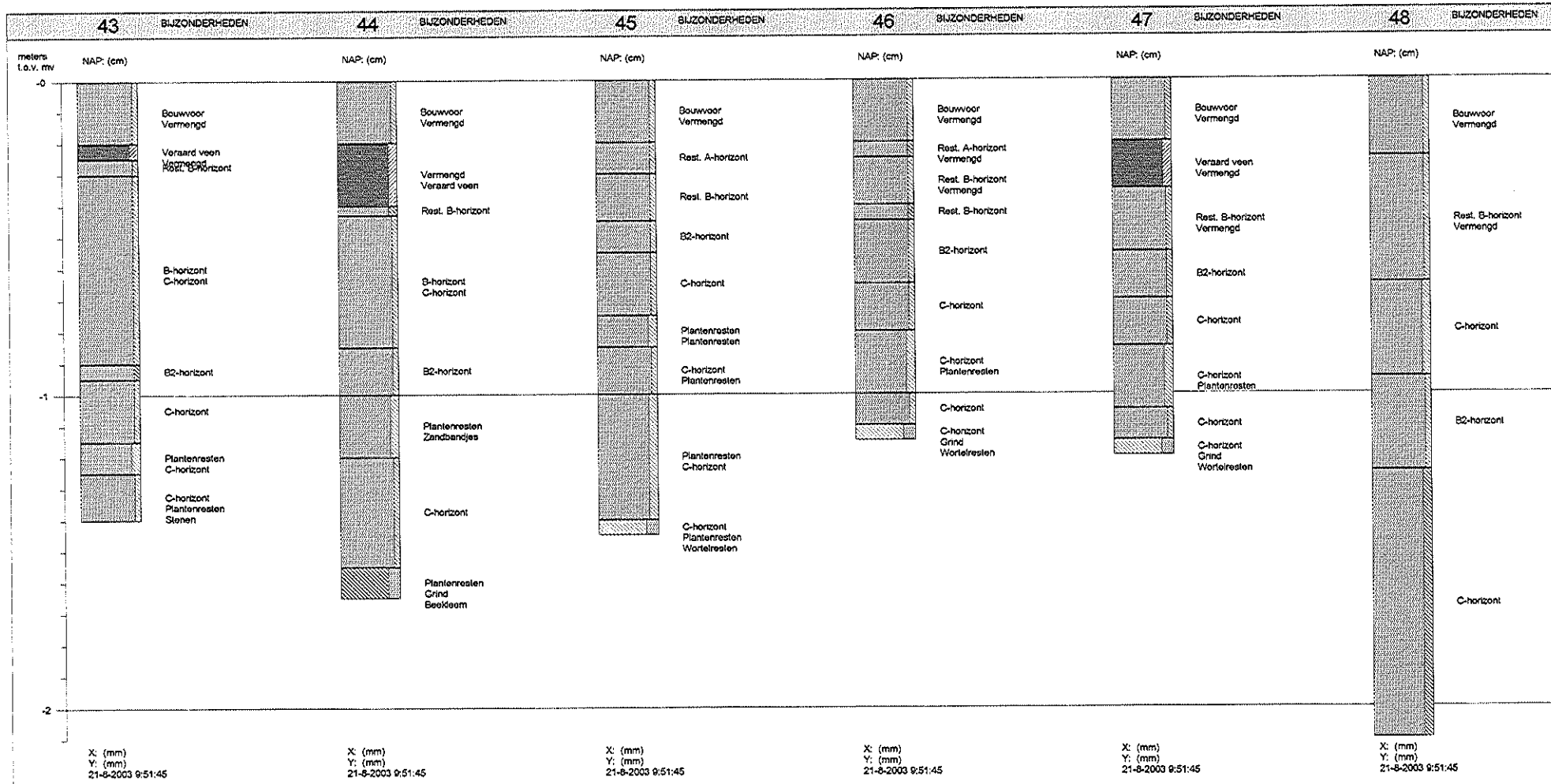
Datum: 23-8-2003 Bijlage: Blad: 2 Van: 4





Opdrachtgever	: Gemeente Opsterland / Buro Vijn		
Projectnaam	: Loevesteyn		
Projectlocatie	: Boringen 25-48		
Projectnummer	: Steekproef3-07/1		
Analyse parameter	:		
BOORPROFIELEN			
Geleidend volgens: NEN5104			
Datum: 23-8-2003	Bijlage:	Blad: 3	Van: 4


de steekproef
 archeologisch onderzoeksbureau



Oprachtgever	: Gemeente Opsterland / Buro Vijn
Projectnaam	: Loevesteyn
Projectlocatie	: Boringen 25-48
Projectnummer	: Steekproef3-07/1
Analyse parameter	:
BOORPROFIELEN	
<small>Oetekend volgens: NEN5104</small>	
Datum: 23-8-2003	Bijlage:
Blad: 4	Van: 4

TABEL OVERZICHT VELDWAARNEMINGEN

Opdrachtgever : Gemeente Opsterland / Buro Vijn
Projectnaam : Loevesteyn
Projectnummer : Steekproef3-07/1
Projectlocatie : Boringen 25-48

Meetpunt	Traject (cm-mv)	Grondsoort	Kleur	Bijzonderheden(mate) Geur(sterkte)
25 Boring	0 - 35	ZAND matig fijn , zwak siltig,	10YR3/1 zwart	Vermengd
	35 - 80	ZAND matig fijn , zwak siltig,	10YR5/4 lbruin	Bouwvoor
	80 - 125	ZAND matig grof, zwak siltig	10YR4/4 bruin	Verstoord
	125 - 160	ZAND matig fijn , zwak siltig,	5YR2/4 dbruin	C-horizont
26 Boring	160 - 170	ZAND zeer fijn, zwak siltig	10YR4/4 bruin	B2-horizont
	170 - 200	ZAND matig fijn , zwak siltig,	10YR4/4 bruin	C-horizont
	0 - 20	ZAND matig fijn , zwak siltig,	10YR3/1 zwart	Veenlaagjes
	20 - 90	ZAND matig fijn , zwak siltig,	10YR4/4 bruin	Plantenresten
27 Boring	90 - 150	ZAND matig fijn , zwak siltig,	10YR4/4 bruin	C-horizont
	150 - 165	ZAND matig fijn , zwak siltig,	5YR2/4 dbruin	B2-horizont
	165 - 170	ZAND matig fijn , zwak siltig,	10YR4/4 bruin	C-horizont
	0 - 35	ZAND matig fijn , zwak siltig,	10YR3/1 zwart	Bouwvoor
28 Boring	35 - 70	ZAND matig fijn , zwak siltig,	10YR3/4 dbruin	Vermengd
	70 - 100	ZAND matig fijn , zwak siltig,	10YR3/4 dbruin	Verstoord
	100 - 105	ZAND matig fijn , zwak siltig,	5YR2/4 dbruin	C-horizont
	105 - 135	ZAND matig grof, zwak siltig	10YR4/4 bruin	C-horizont
	135 - 145	ZAND matig fijn , zwak siltig,	5YR2/4 dbruin	Plantenresten
29 Boring	145 - 170	ZAND matig fijn , zwak siltig,	10YR3/4 dbruin	B-horizont
	0 - 20	ZAND matig fijn , zwak siltig,	10YR3/1 zwart	C-horizont
	20 - 45	VEEN, matig kleilig	10YR1.7/1 zwart	Plantenresten
	45 - 50	ZAND matig fijn , zwak siltig,	10YR5/4 lbruin	Vermengd
	50 - 85	ZAND matig fijn , zwak siltig,	10YR4/6 bruin	Bouwvoor
30 Boring	85 - 145	ZAND matig fijn , zwak siltig,	10YR4/4 bruin	Vermengd
	0 - 30	ZAND matig fijn , zwak siltig,	10YR3/1 zwart	Bouwvoor
	30 - 55	ZAND matig fijn , zwak siltig,	10YR4/6 bruin	Verstoord
	55 - 150	ZAND matig fijn , zwak siltig,	10YR4/4 bruin	Verstoord
31 Boring	20 - 60	VEEN, matig kleilig	10YR1.7/1 zwart	C-horizont
	60 - 70	ZAND matig fijn , zwak siltig,	10YR5/4 lbruin	Rest. A-horizont
	70 - 130	ZAND matig fijn , zwak siltig,	10YR4/6 bruin	B-horizont
	130 - 150	ZAND matig fijn , zwak siltig,	10YR4/4 bruin	C-horizont
	0 - 30	ZAND matig fijn , zwak siltig,	10YR3/1 zwart	Bouwvoor
32 Boring	30 - 75	ZAND matig grof, zwak siltig	10YR3/4 dbruin	Vermengd
	75 - 100	ZAND matig grof, zwak siltig	10YR3/4 dbruin	C-horizont
	100 - 150	ZAND matig grof, zwak siltig	10YR4/4 bruin	C-horizont
	0 - 15	ZAND matig fijn , zwak siltig,	10YR3/1 zwart	Bouwvoor
	15 - 20	VEEN, matig kleilig	10YR1.7/1 zwart	Vermengd
				Veraard veen
				Verstoord

TABEL OVERZICHT VELDWAARNEMINGEN

Opdrachtgever : Gemeente Opsterland / Buro Vijn
Projectnaam : Loevesteyn
Projectnummer : Steekproef3-07/1
Projectlocatie : Boringen 25-48

Meetpunt	Traject (cm-mv)	Grondsoort	Kleur	Bijzonderheden(mate) Geur(sterkte)
32 Boring	20 - 35	ZAND matig fijn , zwak siltig,	10YR1.7/1 zwart	Vermengd Moerig
	35 - 100	ZAND matig fijn , zwak siltig,	10YR3/4 dbruin	B-horizont
	100 - 120	ZAND matig fijn , zwak siltig,	10YR4/4 bruin	C-horizont
	120 - 165	ZAND matig fijn , zwak siltig,	5YR2/4 dbruin	B2-horizont
	165 - 170	ZAND zeer fijn, zwak siltig	2.5YR4/4 bruin	
	170 - 190	ZAND zeer fijn, matig siltig	10YR3/3 dbruin	Plantenresten
	190 - 200	ZAND zeer fijn, zwak siltig	2.5YR4/4 bruin	Steentjes
33 Boring	0 - 25	ZAND matig fijn , zwak siltig,	10YR3/1 zwart	Bouwvoor Vermengd
	25 - 45	VEEN, matig kleilig	10YR1.7/1 zwart	Veraard veen Verstoord
	45 - 50	ZAND matig fijn , zwak siltig,	10YR5/4 lbruin	Verstoord Rest. A-horizont
	50 - 55	ZAND matig fijn , zwak siltig,	10YR4/6 bruin	B-horizont
	55 - 85	ZAND matig fijn , zwak siltig,	5YR2/4 dbruin	B2-horizont
	85 - 195	ZAND zeer fijn, zwak siltig	10YR4/4 bruin	Plantenresten C-horizont
34 Boring	0 - 40	ZAND matig fijn , zwak siltig,	10YR3/1 zwart	Vermengd Bouwvoor
	40 - 50	ZAND matig fijn , zwak siltig,	2.5YR4/3 bruin	Verstoord
	50 - 65	ZAND matig fijn , zwak siltig,	5YR2/4 dbruin	B-horizont
	65 - 75	ZAND zeer fijn, matig siltig	2.5YR4/4 bruin	Plantenresten C-horizont
	75 - 130	ZAND matig fijn , zwak siltig,	10YR4/4 bruin	C-horizont
130 - 180	ZAND zeer fijn, matig siltig	2.5YR4/4 bruin	C-horizont	
35 Boring	0 - 50	ZAND matig fijn , zwak siltig,	10YR3/1 zwart	Vermengd Bouwvoor
	50 - 90	ZAND matig grof, zwak siltig	10YR4/4 bruin	C-horizont
	90 - 120	ZAND matig grof, zwak siltig	5YR2/4 dbruin	B-horizont
	120 - 130	ZAND matig fijn , zwak siltig,	10YR4/4 bruin	C-horizont
	130 - 140	ZAND zeer fijn, matig siltig	2.5YR4/4 bruin	Plantenresten C-horizont
	140 - 165	ZAND matig fijn , zwak siltig,	2.5YR4/4 bruin	C-horizont Grind
36 Boring	165 - 170	LEEM, sterk zandig	5GY5/1 grijs	Kelleem
	0 - 30	ZAND matig fijn , zwak siltig,	10YR3/1 zwart	Bouwvoor Vermengd
	30 - 60	ZAND matig fijn , zwak siltig,	10YR4/4 bruin	Rest. A-horizont Verstoord Rest. B-horizont
	60 - 95	ZAND matig fijn , zwak siltig,	10YR4/4 bruin	Rest. B-horizont
	95 - 100	ZAND matig fijn , zwak siltig,	7.5YR3/3 dbruin	B2-horizont
100 - 110	ZAND matig fijn , zwak siltig,	10YR4/4 bruin	Rest. B-horizont	
110 - 115	ZAND matig fijn , zwak siltig,	2.5YR4/4 bruin	C-horizont	
37 Boring	0 - 40	ZAND matig fijn , zwak siltig,	10YR3/1 zwart	Verstoord Bouwvoor
	40 - 50	ZAND matig fijn , zwak siltig,	7.5YR3/1 zwart	A-horizont
	50 - 65	ZAND matig fijn , zwak siltig,	10YR4/4 bruin	Rest. B-horizont
	65 - 70	ZAND matig fijn , zwak siltig,	7.5YR3/3 dbruin	B2-horizont
	70 - 90	ZAND matig fijn, matig siltig	10YR4/4 bruin	B-horizont
	90 - 100	ZAND matig fijn , zwak siltig,	2.5Y6/3 geel	C-horizont
38 Boring	0 - 30	ZAND matig fijn , zwak siltig,	10YR3/1 zwart	Verstoord Bouwvoor
	30 - 50	ZAND matig fijn , zwak siltig,	10YR4/4 bruin	Rest. B-horizont
	50 - 65	ZAND matig fijn , zwak siltig,	7.5YR3/3 dbruin	B2-horizont
	65 - 80	ZAND matig fijn , zwak siltig,	10YR4/3 bruin	C-horizont
39 Boring	0 - 70	ZAND matig fijn , zwak siltig,	10YR3/1 zwart	Verstoord Bouwvoor
	70 - 95	ZAND matig fijn , zwak siltig,	10YR4/4 bruin	Rest. B-horizont
	95 - 115	ZAND matig fijn , zwak siltig,	7.5YR3/3 dbruin	B2-horizont

TABEL OVERZICHT VELDWAARNEMINGEN

Opdrachtgever : Gemeente Opsterland / Buro Vijn
Projectnaam : Loevesteyn
Projectnummer : Steekproef3-07/1
Projectlocatie : Boringen 25-48

Meetpunt	Traject (cm-mv)	Grondsoort	Kleur	Bijzonderheden(mate) Geur(sterkte)
39 Boring	115 - 125	ZAND matig fijn , zwak siltig,	10YR4/3 bruin	C-horizont
40 Boring	0 - 60	ZAND matig fijn , zwak siltig,	10YR3/1 zwart	Bouwvoor Humeus Verstoord
	60 - 65	ZAND matig fijn , zwak siltig,	10YR1.7/1 zwart	Smeerlaag
	65 - 90	ZAND matig fijn , zwak siltig,	10YR3/1 zwart	Verstoord
	90 - 110	ZAND matig fijn , zwak siltig,	10YR4/4 bruin	Rest. B-horizont
	110 - 130	ZAND matig fijn , zwak siltig,	10YR4/3 bruin	C-horizont Vermengd
41 Boring	0 - 20	ZAND matig fijn , zwak siltig,	10YR3/1 zwart	Bouwvoor
	20 - 35	VEEN, matig kleilig	10YR1.7/1 zwart	Rest. A-horizont Vermengd
	35 - 70	ZAND matig fijn , zwak siltig,	10YR4/4 bruin	B-horizont
	70 - 110	ZAND matig fijn , zwak siltig,	7.5YR2/3 dbruin	B2-horizont
	110 - 120	ZAND matig fijn , matig siltig	10YR3/3 dbruin	
	120 - 135	ZAND matig fijn , zwak siltig,	2.5Y4/4 bruin	C-horizont
42 Boring	0 - 40	ZAND matig fijn , zwak siltig,	10YR3/1 zwart	Bouwvoor
	40 - 45	VEEN, matig kleilig	10YR4/4 bruin	Rest. A-horizont Vermengd
	45 - 90	ZAND matig fijn , zwak siltig,	10YR4/4 bruin	Rest. B-horizont
	90 - 110	ZAND matig fijn , zwak siltig,	7.5YR2/3 dbruin	B2-horizont
	110 - 130	ZAND matig fijn , matig siltig	10YR3/3 dbruin	Verspoeld Veen
	130 - 140	ZAND matig fijn , zwak siltig,	10YR3/3 dbruin	C-horizont
43 Boring	0 - 20	ZAND matig fijn , zwak siltig,	10YR2/2 zwart	Bouwvoor Vermengd
	20 - 25	VEEN, matig kleilig	10YR1.7/1 zwart	Veraard veen Vermengd
	25 - 30	ZAND matig fijn , zwak siltig,	10YR2/3 zwart	Rest. B-horizont
	30 - 90	ZAND matig grof, zwak siltig	10YR3/4 dbruin	B-horizont C-horizont
	90 - 95	ZAND matig fijn , zwak siltig,	7.5YR3/3 dbruin	B2-horizont
	95 - 115	ZAND matig grof, zwak siltig	10YR3/4 dbruin	C-horizont
	115 - 125	ZAND zeer fijn, matig siltig	10YR4/3 bruin	C-horizont Plantenresten
	125 - 140	ZAND zeer fijn, zwak siltig	2.5Y4/4 bruin	Plantenresten C-horizont Stenen
44 Boring	0 - 20	ZAND matig fijn , zwak siltig,	10YR2/2 zwart	Vermengd Bouwvoor
	20 - 40	VEEN, matig kleilig	10YR1.7/1 zwart	Veraard veen Vermengd
	40 - 43	ZAND zeer fijn, matig siltig	10YR2/3 zwart	Rest. B-horizont
	43 - 85	ZAND matig grof, zwak siltig	10YR3/4 dbruin	C-horizont B-horizont
	85 - 100	ZAND matig fijn , zwak siltig,	7.5YR3/3 dbruin	B2-horizont
	100 - 120	ZAND zeer fijn, matig siltig	10YR4/3 bruin	Plantenresten Zandbandjes
	120 - 155	ZAND zeer fijn, zwak siltig	2.5Y4/4 bruin	C-horizont
	155 - 165	LEEM, sterk zandig	2.5GY5/1 grijs	Beekleem Grind Plantenresten
45 Boring	0 - 20	ZAND matig fijn , zwak siltig,	10YR2/2 zwart	Vermengd Bouwvoor
	20 - 30	ZAND matig fijn , zwak siltig,	10YR5/4 lbruin	Rest. A-horizont
	30 - 45	ZAND matig fijn , zwak siltig,	10YR5/6 lbruin	Rest. B-horizont
	45 - 55	ZAND matig fijn , zwak siltig,	10YR2/3 zwart	B2-horizont
	55 - 75	ZAND matig grof, zwak siltig	10YR5/4 lbruin	C-horizont
	75 - 85	ZAND zeer fijn, matig siltig	10YR4/3 bruin	Plantenresten

Tabel Overzicht Bijzonderheden

Opdrachtgever : Gemeente Opsterland / Buro Vijn
 Projectnaam : Loevesteyn
 Projectnummer : Steekproef3-07/1
 Projectlocatie : Boringen 25-48



BIJZONDERHEID	MEETPUNT	TRAJECT (cm-mv)	GRONDSOORT	KLEUR	GEUR(STERKTE)
A-horizont	37	40 - 50	ZAND matig fijn , zwak siltig,	7.5YR3/1 zwart	
B-horizont	27	135 - 145	ZAND matig fijn , zwak siltig,	5YR2/4 dbruin	
	28	50 - 85	ZAND matig fijn , zwak siltig,	10YR4/6 bruin	
	29	30 - 55	ZAND matig fijn , zwak siltig,	10YR4/6 bruin	
	30	70 - 130	ZAND matig fijn , zwak siltig,	10YR4/6 bruin	
	32	35 - 100	ZAND matig fijn , zwak siltig,	10YR3/4 dbruin	
	33	50 - 55	ZAND matig fijn , zwak siltig,	10YR4/6 bruin	
	34	50 - 65	ZAND matig fijn , zwak siltig,	5YR2/4 dbruin	
	35	90 - 120	ZAND matig grof, zwak siltig	5YR2/4 dbruin	
	37	70 - 90	ZAND matig fijn, matig siltig	10YR4/4 bruin	
	41	35 - 70	ZAND matig fijn , zwak siltig,	10YR4/4 bruin	
	43	30 - 90	ZAND matig grof, zwak siltig	10YR3/4 dbruin	
	44	43 - 85	ZAND matig grof, zwak siltig	10YR3/4 dbruin	
B2-horizont	25	125 - 160	ZAND matig fijn , zwak siltig,	5YR2/4 dbruin	
	26	150 - 165	ZAND matig fijn , zwak siltig,	5YR2/4 dbruin	
	27	100 - 105	ZAND matig fijn , zwak siltig,	5YR2/4 dbruin	
	32	120 - 165	ZAND matig fijn , zwak siltig,	5YR2/4 dbruin	
	33	55 - 85	ZAND matig fijn , zwak siltig,	5YR2/4 dbruin	
	36	95 - 100	ZAND matig fijn , zwak siltig,	7.5YR3/3 dbruin	
	37	65 - 70	ZAND matig fijn , zwak siltig,	7.5YR3/3 dbruin	
	38	50 - 65	ZAND matig fijn , zwak siltig,	7.5YR3/3 dbruin	
	39	95 - 115	ZAND matig fijn , zwak siltig,	7.5YR3/3 dbruin	
	41	70 - 110	ZAND matig fijn , zwak siltig,	7.5YR2/3 dbruin	
	42	90 - 110	ZAND matig fijn , zwak siltig,	7.5YR2/3 dbruin	
	43	90 - 95	ZAND matig fijn , zwak siltig,	7.5YR3/3 dbruin	
	44	85 - 100	ZAND matig fijn , zwak siltig,	7.5YR3/3 dbruin	
	45	45 - 55	ZAND matig fijn , zwak siltig,	10YR2/3 zwart	
	46	45 - 65	ZAND matig fijn , zwak siltig,	10YR2/3 zwart	
	47	55 - 70	ZAND matig fijn , zwak siltig,	10YR2/3 zwart	
	48	95 - 125	ZAND matig fijn , zwak siltig,	10YR2/3 zwart	
Beekleem	44	155 - 165	LEEM, sterk zandig	2.5GY5/1 grijs	
Bouwvoor	25	0 - 35	ZAND matig fijn , zwak siltig,	10YR3/1 zwart	
	26	0 - 20	ZAND matig fijn , zwak siltig,	10YR3/1 zwart	
	27	0 - 35	ZAND matig fijn , zwak siltig,	10YR3/1 zwart	
	28	0 - 20	ZAND matig fijn , zwak siltig,	10YR3/1 zwart	
	29	0 - 30	ZAND matig fijn , zwak siltig,	10YR3/1 zwart	
	30	0 - 20	ZAND matig fijn , zwak siltig,	10YR3/1 zwart	
	31	0 - 30	ZAND matig fijn , zwak siltig,	10YR3/1 zwart	
	32	0 - 15	ZAND matig fijn , zwak siltig,	10YR3/1 zwart	
	33	0 - 25	ZAND matig fijn , zwak siltig,	10YR3/1 zwart	
	34	0 - 40	ZAND matig fijn , zwak siltig,	10YR3/1 zwart	
	35	0 - 50	ZAND matig fijn , zwak siltig,	10YR3/1 zwart	
	36	0 - 30	ZAND matig fijn , zwak siltig,	10YR3/1 zwart	
	37	0 - 40	ZAND matig fijn , zwak siltig,	10YR3/1 zwart	
	38	0 - 30	ZAND matig fijn , zwak siltig,	10YR3/1 zwart	
	39	0 - 70	ZAND matig fijn , zwak siltig,	10YR3/1 zwart	
	40	0 - 60	ZAND matig fijn , zwak siltig,	10YR3/1 zwart	
	41	0 - 20	ZAND matig fijn , zwak siltig,	10YR3/1 zwart	
	42	0 - 40	ZAND matig fijn , zwak siltig,	10YR3/1 zwart	
	43	0 - 20	ZAND matig fijn , zwak siltig,	10YR2/2 zwart	
	44	0 - 20	ZAND matig fijn , zwak siltig,	10YR2/2 zwart	
	45	0 - 20	ZAND matig fijn , zwak siltig,	10YR2/2 zwart	
	46	0 - 20	ZAND matig fijn , zwak siltig,	10YR2/2 zwart	
	47	0 - 20	ZAND matig fijn , zwak siltig,	10YR2/2 zwart	
	48	0 - 25	ZAND matig fijn , zwak siltig,	10YR2/2 zwart	
C-horizont	25	80 - 125	ZAND matig grof, zwak siltig	10YR4/4 bruin	
	26	20 - 90	ZAND matig fijn , zwak siltig,	10YR4/4 bruin	
	27	35 - 70	ZAND matig fijn , zwak siltig,	10YR3/4 dbruin	
	28	85 - 145	ZAND matig fijn , zwak siltig,	10YR4/4 bruin	
	29	55 - 150	ZAND matig fijn , zwak siltig,	10YR4/4 bruin	
	30	130 - 150	ZAND matig fijn , zwak siltig,	10YR4/4 bruin	
	31	30 - 75	ZAND matig grof, zwak siltig	10YR3/4 dbruin	
	32	100 - 120	ZAND matig fijn , zwak siltig,	10YR4/4 bruin	
	33	85 - 195	ZAND zeer fijn, zwak siltig	10YR4/4 bruin	
	34	65 - 75	ZAND zeer fijn, matig siltig	2.5YR4/4 bruin	
	35	50 - 90	ZAND matig grof, zwak siltig	10YR4/4 bruin	
	36	110 - 115	ZAND matig fijn , zwak siltig,	2.5YR4/4 bruin	
	37				

Tabel Overzicht Bijzonderheden

Opdrachtgever : Gemeente Opsterland / Buro Vijn
 Projectnaam : Loevesteyn
 Projectnummer : Steekproef3-07/1
 Projectlocatie : Boringen 25-48



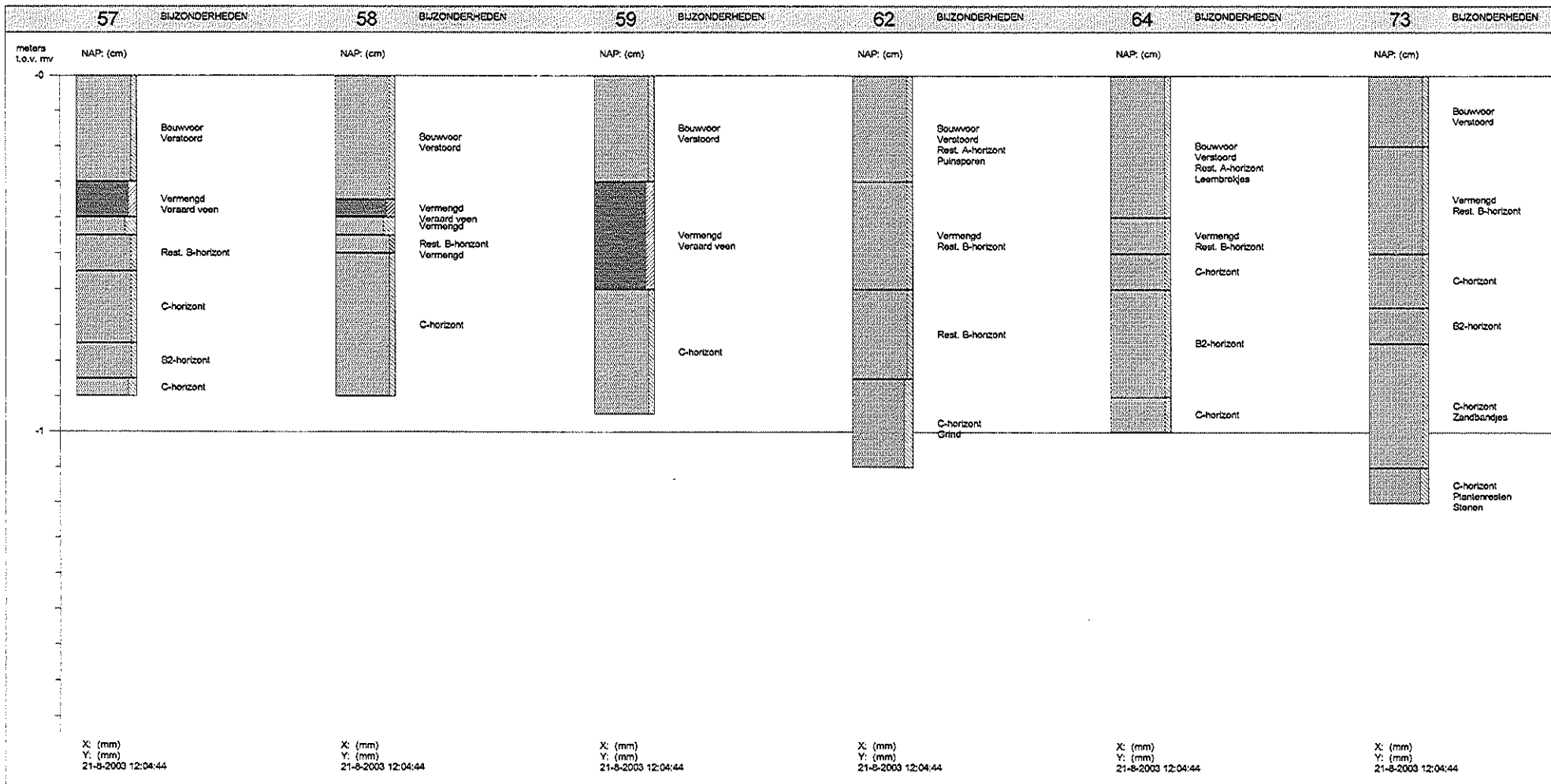
BIJZONDERHEID	MEETPUNT	TRAJECT (cm-mv)	GRONDSOORT	KLEUR	GEUR(STERKTE)
C-horizont	37	90 - 100	ZAND matig fijn , zwak siltig,	2.5Y6/3 geel	
	38	65 - 80	ZAND matig fijn , zwak siltig,	10YR4/3 bruin	
	39	115 - 125	ZAND matig fijn , zwak siltig,	10YR4/3 bruin	
	40	110 - 130	ZAND matig fijn , zwak siltig,	10YR4/3 bruin	
	41	120 - 135	ZAND matig fijn , zwak siltig,	2.5Y4/4 bruin	
	42	130 - 140	ZAND matig fijn , zwak siltig,	10YR3/3 dbruin	
	43	30 - 90	ZAND matig grof, zwak siltig	10YR3/4 dbruin	
	44	43 - 85	ZAND matig grof, zwak siltig	10YR3/4 dbruin	
	45	55 - 75	ZAND matig grof, zwak siltig	10YR5/4 lbruin	
	46	65 - 80	ZAND matig fijn , zwak siltig,	10YR5/4 lbruin	
	47	70 - 85	ZAND matig grof, zwak siltig	10YR3/4 dbruin	
	48	65 - 95	ZAND zeer fijn, matig siltig	2.5Y4/4 bruin	
	Grind	35	140 - 165	ZAND matig fijn , zwak siltig,	2.5YR4/4 bruin
44		155 - 165	LEEM, sterk zandig	2.5GY5/1 grijs	
46		110 - 115	LEEM, sterk zandig	2.5GY5/1 grijs	
47		115 - 120	LEEM, sterk zandig	2.5GY5/1 grijs	
Humeus	40	0 - 60	ZAND matig fijn , zwak siltig,	10YR3/1 zwart	
Keileem	35	165 - 170	LEEM, sterk zandig	5GY5/1 grijs	
Moerig	28	20 - 45	VEEN, matig kleilig	10YR1.7/1 zwart	
	32	20 - 35	ZAND matig fijn , zwak siltig,	10YR1.7/1 zwart	
Plantenresten	25	160 - 170	ZAND zeer fijn, zwak siltig	10YR4/4 bruin	
	27	105 - 135	ZAND matig grof, zwak siltig	10YR4/4 bruin	
	32	170 - 190	ZAND zeer fijn, matig siltig	10YR3/3 dbruin	
	33	85 - 195	ZAND zeer fijn, zwak siltig	10YR4/4 bruin	
	34	65 - 75	ZAND zeer fijn, matig siltig	2.5YR4/4 bruin	
	35	130 - 140	ZAND zeer fijn, matig siltig	2.5YR4/4 bruin	
	43	115 - 125	ZAND zeer fijn, matig siltig	10YR4/3 bruin	
	44	100 - 120	ZAND zeer fijn, matig siltig	10YR4/3 bruin	
	45	75 - 85	ZAND zeer fijn, matig siltig	10YR4/3 bruin	
	46	80 - 100	ZAND zeer fijn, matig siltig	10YR4/3 bruin	
47	85 - 105	ZAND zeer fijn, matig siltig	10YR4/3 bruin		
Puinsporen	28	0 - 20	ZAND matig fijn , zwak siltig,	10YR3/1 zwart	
Rest. A-horizont	28	45 - 50	ZAND matig fijn , zwak siltig,	10YR5/4 lbruin	
	30	60 - 70	ZAND matig fijn , zwak siltig,	10YR5/4 lbruin	
	33	45 - 50	ZAND matig fijn , zwak siltig,	10YR5/4 lbruin	
	36	30 - 60	ZAND matig fijn , zwak siltig,	10YR4/4 bruin	
	41	20 - 35	VEEN, matig kleilig	10YR1.7/1 zwart	
	42	40 - 45	VEEN, matig kleilig	10YR4/4 bruin	
	45	20 - 30	ZAND matig fijn , zwak siltig,	10YR5/4 lbruin	
	46	20 - 25	ZAND matig fijn , zwak siltig,	10YR5/4 lbruin	
Rest. B-horizont	36	30 - 60	ZAND matig fijn , zwak siltig,	10YR4/4 bruin	
	37	50 - 65	ZAND matig fijn , zwak siltig,	10YR4/4 bruin	
	38	30 - 50	ZAND matig fijn , zwak siltig,	10YR4/4 bruin	
	39	70 - 95	ZAND matig fijn , zwak siltig,	10YR4/4 bruin	
	40	90 - 110	ZAND matig fijn , zwak siltig,	10YR4/4 bruin	
	42	45 - 90	ZAND matig fijn , zwak siltig,	10YR4/4 bruin	
	43	25 - 30	ZAND matig fijn , zwak siltig,	10YR2/3 zwart	
	44	40 - 43	ZAND zeer fijn, matig siltig	10YR2/3 zwart	
	45	30 - 45	ZAND matig fijn , zwak siltig,	10YR5/6 lbruin	
	46	25 - 40	ZAND matig fijn , zwak siltig,	10YR5/6 lbruin	
	47	35 - 55	ZAND matig fijn , zwak siltig,	10YR5/6 lbruin	
	48	25 - 65	ZAND matig fijn , zwak siltig,	7.5YR4/4 bruin	
Smeerlaag	40	60 - 65	ZAND matig fijn , zwak siltig,	10YR1.7/1 zwart	
Steentjes	32	190 - 200	ZAND zeer fijn, zwak siltig	2.5YR4/4 bruin	

Tabel Overzicht Bijzonderheden

Opdrachtgever : Gemeente Opsterland / Buro Vijn
 Projectnaam : Loevesteyn
 Projectnummer : Steekproef3-07/1
 Projectlocatie : Boringen 25-48



BIJZONDERHEID	MEETPUNT	TRAJECT (cm-mv)	GRONDSOORT	KLEUR	GEUR(STERKTE)
Stenen	43	125 - 140	ZAND zeer fijn, zwak siltig	2.5Y4/4 bruin	
Veen	42	110 - 130	ZAND matig fijn, matig siltig	10YR3/3 dbruin	
Veenlaagjes	25	160 - 170	ZAND zeer fijn, zwak siltig	10YR4/4 bruin	
Veraard veen	28	20 - 45	VEEN, matig kleilig	10YR1.7/1 zwart	
	30	20 - 60	VEEN, matig kleilig	10YR1.7/1 zwart	
	32	15 - 20	VEEN, matig kleilig	10YR1.7/1 zwart	
	33	25 - 45	VEEN, matig kleilig	10YR1.7/1 zwart	
	43	20 - 25	VEEN, matig kleilig	10YR1.7/1 zwart	
	44	20 - 40	VEEN, matig kleilig	10YR1.7/1 zwart	
	47	20 - 35	VEEN, matig kleilig	10YR1.7/1 zwart	
Vermengd	25	0 - 35	ZAND matig fijn , zwak siltig,	10YR3/1 zwart	
	26	0 - 20	ZAND matig fijn , zwak siltig,	10YR3/1 zwart	
	27	0 - 35	ZAND matig fijn , zwak siltig,	10YR3/1 zwart	
	28	0 - 20	ZAND matig fijn , zwak siltig,	10YR3/1 zwart	
	29	0 - 30	ZAND matig fijn , zwak siltig,	10YR3/1 zwart	
	30	0 - 20	ZAND matig fijn , zwak siltig,	10YR3/1 zwart	
	31	0 - 30	ZAND matig fijn , zwak siltig,	10YR3/1 zwart	
	32	0 - 15	ZAND matig fijn , zwak siltig,	10YR3/1 zwart	
	33	0 - 25	ZAND matig fijn , zwak siltig,	10YR3/1 zwart	
	34	0 - 40	ZAND matig fijn , zwak siltig,	10YR3/1 zwart	
	35	0 - 50	ZAND matig fijn , zwak siltig,	10YR3/1 zwart	
	36	0 - 30	ZAND matig fijn , zwak siltig,	10YR3/1 zwart	
	40	110 - 130	ZAND matig fijn , zwak siltig,	10YR4/3 bruin	
	41	20 - 35	VEEN, matig kleilig	10YR1.7/1 zwart	
	42	40 - 45	VEEN, matig kleilig	10YR4/4 bruin	
	43	0 - 20	ZAND matig fijn , zwak siltig,	10YR2/2 zwart	
	44	0 - 20	ZAND matig fijn , zwak siltig,	10YR2/2 zwart	
	45	0 - 20	ZAND matig fijn , zwak siltig,	10YR2/2 zwart	
	46	0 - 20	ZAND matig fijn , zwak siltig,	10YR2/2 zwart	
	47	0 - 20	ZAND matig fijn , zwak siltig,	10YR2/2 zwart	
	48	0 - 25	ZAND matig fijn , zwak siltig,	10YR2/2 zwart	
Verspoeld	42	110 - 130	ZAND matig fijn, matig siltig	10YR3/3 dbruin	
Verstoord	25	35 - 80	ZAND matig fijn , zwak siltig,	10YR5/4 lbruin	
	26	20 - 90	ZAND matig fijn , zwak siltig,	10YR4/4 bruin	
	27	35 - 70	ZAND matig fijn , zwak siltig,	10YR3/4 dbruin	
	28	20 - 45	VEEN, matig kleilig	10YR1.7/1 zwart	
	29	30 - 55	ZAND matig fijn , zwak siltig,	10YR4/6 bruin	
	30	20 - 60	VEEN, matig kleilig	10YR1.7/1 zwart	
	31	30 - 75	ZAND matig grof, zwak siltig	10YR3/4 dbruin	
	32	15 - 20	VEEN, matig kleilig	10YR1.7/1 zwart	
	33	25 - 45	VEEN, matig kleilig	10YR1.7/1 zwart	
	34	40 - 50	ZAND matig fijn , zwak siltig,	2.5YR4/3 bruin	
	36	30 - 60	ZAND matig fijn , zwak siltig,	10YR4/4 bruin	
	37	0 - 40	ZAND matig fijn , zwak siltig,	10YR3/1 zwart	
	38	0 - 30	ZAND matig fijn , zwak siltig,	10YR3/1 zwart	
	39	0 - 70	ZAND matig fijn , zwak siltig,	10YR3/1 zwart	
	40	0 - 60	ZAND matig fijn , zwak siltig,	10YR3/1 zwart	
Wortelresten	45	140 - 145	LEEM, sterk zandig	2.5GY5/1 grijs	
	46	110 - 115	LEEM, sterk zandig	2.5GY5/1 grijs	
	47	115 - 120	LEEM, sterk zandig	2.5GY5/1 grijs	
Zandbandjes	44	100 - 120	ZAND zeer fijn, matig siltig	10YR4/3 bruin	

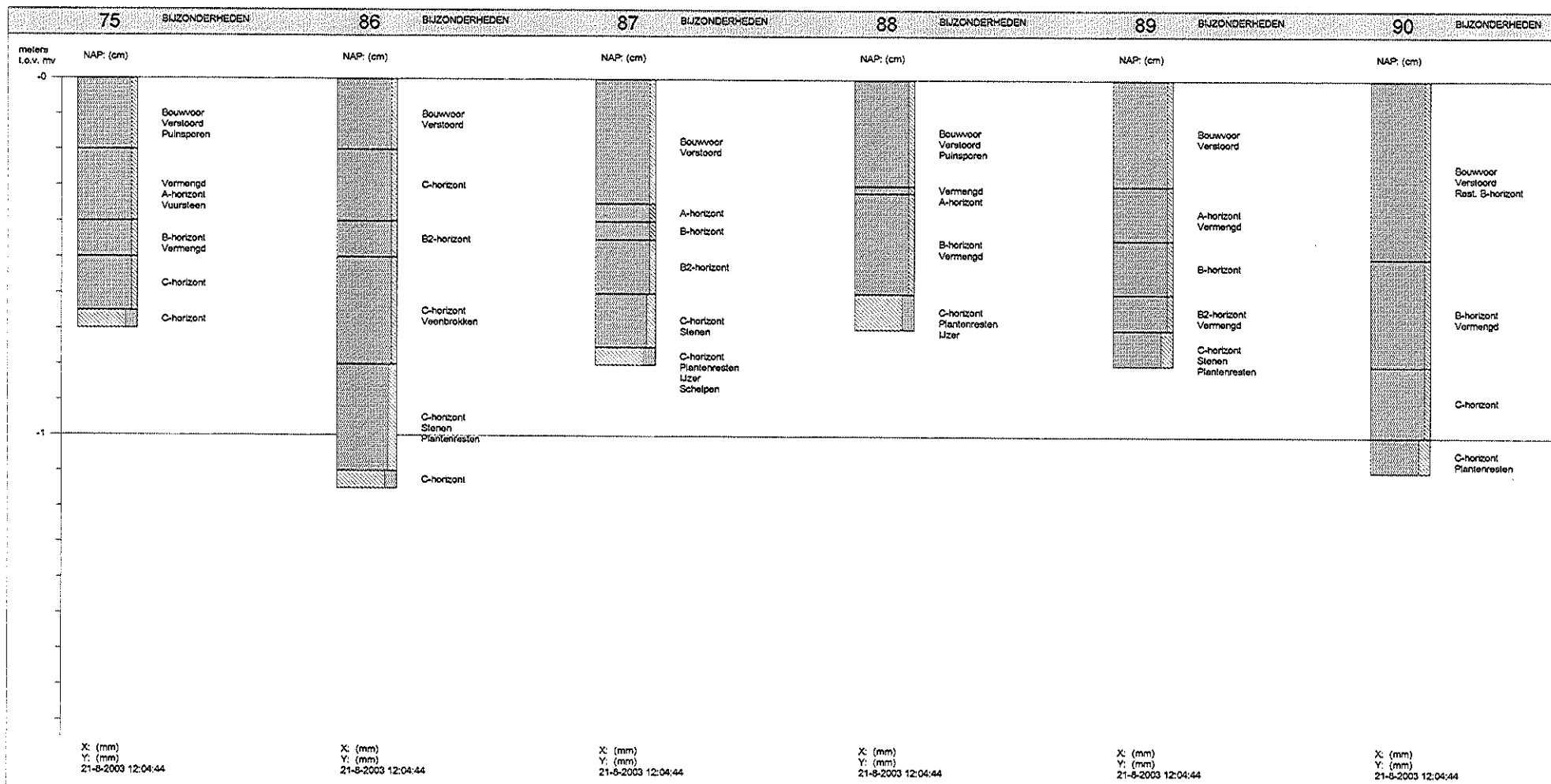


Oprichtgever	: Gemeente Opsterland / Buro Vijn
Projectnaam	: Loevesteyn
Projectlocatie	: Boringen 49-96
Projectnummer	: Steekproef3-07/1
Analyse parameter	:

BOORPROFIELEN

Getekend volgens: NEN5104

Datum: 23-8-2003	Bijlage:	Blad: 2	Van: 4
------------------	----------	---------	--------



Oprichtgever	: Gemeente Opsterland / Buro Vijn
Projectnaam	: Loevesteyn
Projectlocatie	: Boringen 49-96
Projectnummer	: Steekproef3-07/1
Analyse parameter	:

BOORPROFIELEN

Getekend volgens: NEN5104

Datum: 23-8-2003	Bijlage:	Blad: 3	Van: 4
------------------	----------	---------	--------

TABEL OVERZICHT VELDWAARNEMINGEN

Opdrachtgever : Gemeente Opsterland / Buro Vijn
Projectnaam : Loevesteyn
Projectnummer : Steekproef3-07/1
Projectlocatie : Boringen 49-96

Meetpunt	Traject (cm-mv)	Grondsoort	Kleur	Bijzonderheden(mate) Geur(sterkte)
49 Boring	0 - 20	ZAND matig fijn , zwak siltig,	10YR2/2 zwart	Verstoord Bouwvoor
	20 - 40	ZAND matig fijn , zwak siltig,	7.5YR6/2 bruin	Vermengd Rest. A-horizont
	40 - 60	ZAND matig fijn , zwak siltig,	7.5YR4/4 bruin	Vermengd Rest. B-horizont
	60 - 62	ZAND matig fijn , zwak siltig,	10YR2/3 zwart	B2-horizont Vermengd
	62 - 100	ZAND matig fijn , zwak siltig,	10YR4/4 bruin	Verstoord
	100 - 120	ZAND matig fijn , zwak siltig,	2.5YR4/4 bruin	C-horizont
	120 - 125	ZAND matig fijn , zwak siltig,	10YR3/4 dbruin	B-horizont
51 Boring	125 - 130	ZAND zeer fijn, zwak siltig	2.5YR4/4 bruin	C-horizont
	0 - 30	ZAND matig fijn , zwak siltig,	10YR2/2 zwart	Bouwvoor Verstoord
	30 - 65	ZAND matig fijn , zwak siltig,	7.5YR3/4 dbruin	Vermengd B-horizont
	65 - 85	ZAND matig fijn , zwak siltig,	10YR3/4 dbruin	C-horizont Vermengd
	85 - 110	ZAND zeer fijn, matig siltig	2.5Y4/4 bruin	Vermengd C-horizont
	110 - 125	ZAND matig fijn , zwak siltig,	10YR4/4 bruin	Plantenresten C-horizont
	125 - 150	ZAND matig grof, zwak siltig	10YR4/4 bruin	C-horizont
53 Boring	150 - 185	ZAND matig fijn , zwak siltig,	2.5Y4/4 bruin	Grind C-horizont
	0 - 70	ZAND matig fijn , zwak siltig,	10YR2/2 zwart	Moerig Verstoord Bouwvoor
	70 - 110	ZAND matig grof, zwak siltig	10YR4/4 bruin	C-horizont
54 Boring	110 - 120	ZAND matig fijn , zwak siltig,	10YR3/4 dbruin	B2-horizont
	0 - 45	ZAND matig fijn , zwak siltig,	10YR2/2 zwart	Verstoord Bouwvoor
	45 - 65	ZAND matig grof, zwak siltig	10YR3/4 dbruin	Zandbandjes B-horizont
55 Boring	65 - 70	ZAND matig fijn , zwak siltig,	10YR4/4 bruin	C-horizont
	0 - 25	ZAND matig fijn , zwak siltig,	10YR2/2 zwart	Verstoord Bouwvoor
	25 - 40	ZAND matig fijn , zwak siltig,	7.5YR4/1 grijs	Vermengd Rest. A-horizont
	40 - 70	ZAND matig fijn , zwak siltig,	10YR3/4 dbruin	B-horizont Vermengd
56 Boring	70 - 110	ZAND matig fijn , zwak siltig,	10YR4/4 bruin	C-horizont
	110 - 115	ZAND matig fijn , zwak siltig,	10YR3/4 dbruin	B2-horizont
	0 - 40	ZAND matig fijn , zwak siltig,	10YR2/2 zwart	Verstoord Bouwvoor
57 Boring	40 - 50	VEEN, matig kleilig	7.5YR1.7/1 zwart	Veraard veen Vermengd
	50 - 55	ZAND zeer fijn, sterk siltig	10YR3/2 zwart	Vermengd
	55 - 65	ZAND matig fijn , zwak siltig,	10YR4/3 bruin	Rest. B-horizont Vermengd
	65 - 80	ZAND matig fijn , zwak siltig,	10YR4/4 bruin	C-horizont
	0 - 30	ZAND matig fijn , zwak siltig,	10YR2/2 zwart	Verstoord Bouwvoor
	30 - 40	VEEN, matig kleilig	7.5YR1.7/1 zwart	Veraard veen Vermengd
	40 - 45	ZAND zeer fijn, sterk siltig	10YR3/2 zwart	
	45 - 55	ZAND matig fijn , zwak siltig,	10YR4/3 bruin	Rest. B-horizont
	55 - 75	ZAND matig fijn , zwak siltig,	10YR4/4 bruin	C-horizont
	75 - 85	ZAND matig fijn , zwak siltig,	10YR3/4 dbruin	B2-horizont
	85 - 90	ZAND matig fijn, matig siltig	2.5Y4/4 bruin	C-horizont

TABEL OVERZICHT VELDWAARNEMINGEN

Opdrachtgever : Gemeente Opsterland / Buro Vijn
Projectnaam : Loevesteyn
Projectnummer : Steekproef3-07/1
Projectlocatie : Boringen 49-96

Meetpunt	Traject (cm-mv)	Grondsoort	Kleur	Bijzonderheden(mate) Geur(sterkte)
58 Boring	0 - 35	ZAND matig fijn , zwak siltig,	10YR2/2 zwart	Verstoord Bouwvoor
	35 - 40	VEEN, matig kleilig	7.5YR1.7/1 zwart	Veraard veen Vermengd
	40 - 45	ZAND zeer fijn, sterk siltig	10YR3/2 zwart	Vermengd
	45 - 50	ZAND matig fijn , zwak siltig,	10YR4/3 bruin	Rest. B-horizont Vermengd
	50 - 90	ZAND matig fijn , zwak siltig,	10YR4/4 bruin	C-horizont
59 Boring	0 - 30	ZAND matig fijn , zwak siltig,	10YR2/2 zwart	Verstoord Bouwvoor
	30 - 60	VEEN, matig kleilig	7.5YR1.7/1 zwart	Veraard veen Vermengd
	60 - 95	ZAND matig fijn , zwak siltig,	10YR4/4 bruin	C-horizont
62 Boring	0 - 30	ZAND matig fijn , zwak siltig,	10YR3/1 zwart	Bouwvoor Puinsporen Rest. A-horizont Verstoord
	30 - 60	ZAND matig fijn , zwak siltig,	10YR4/4 bruin	Rest. B-horizont Vermengd
	60 - 85	ZAND matig fijn , zwak siltig,	10YR4/4 bruin	Rest. B-horizont
	85 - 110	ZAND matig fijn, matig siltig	10YR5/4 lbruin	C-horizont Grind
64 Boring	0 - 40	ZAND matig fijn , zwak siltig,	10YR3/1 zwart	Leembrokjes Verstoord Rest. A-horizont Bouwvoor
	40 - 50	ZAND matig fijn , zwak siltig,	10YR4/4 bruin	Vermengd Rest. B-horizont
	50 - 60	ZAND matig fijn , zwak siltig,	10YR5/6 lbruin	C-horizont
	60 - 90	ZAND matig fijn , zwak siltig,	7.5YR4/4 bruin	B2-horizont
	90 - 100	ZAND matig fijn , zwak siltig,	2.5Y6/3 geel	C-horizont
73 Boring	0 - 20	ZAND matig fijn , zwak siltig,	10YR3/1 zwart	Bouwvoor Verstoord
	20 - 50	ZAND zeer fijn, zwak siltig	10YR4/4 bruin	Vermengd Rest. B-horizont
	50 - 65	ZAND matig fijn , zwak siltig,	10YR5/6 lbruin	C-horizont
	65 - 75	ZAND matig fijn , zwak siltig,	10YR3/3 dbruin	B2-horizont
	75 - 110	ZAND zeer fijn, zwak siltig	2.5Y5/4 bruin	Zandbandjes C-horizont
	110 - 120	ZAND matig fijn, matig siltig	2.5Y5/2 lgrijs	Plantenresten C-horizont Stenen
75 Boring	0 - 20	ZAND matig fijn , zwak siltig,	10YR3/1 zwart	Bouwvoor Verstoord Puinsporen
	20 - 40	ZAND matig fijn , zwak siltig,	10YR6/2 lbruin	Vermengd A-horizont Vuursteen
	40 - 50	ZAND matig fijn , zwak siltig,	7.5YR3/3 dbruin	B-horizont Vermengd
	50 - 65	ZAND zeer fijn, zwak siltig	2.5Y5/4 bruin	C-horizont
	65 - 70	LEEM, sterk zandig	2.5Y5/2 lgrijs	C-horizont
86 Boring	0 - 20	ZAND matig fijn , zwak siltig,	10YR3/1 zwart	Verstoord Bouwvoor
	20 - 40	ZAND matig fijn , zwak siltig,	10YR5/6 lbruin	C-horizont
	40 - 50	ZAND matig fijn , zwak siltig,	10YR3/3 dbruin	B2-horizont
	50 - 80	ZAND zeer fijn, zwak siltig	2.5Y5/4 bruin	C-horizont Veenbrokken
	80 - 110	ZAND matig fijn, matig siltig	2.5Y5/2 lgrijs	Plantenresten Stenen C-horizont
	110 - 115	LEEM, sterk zandig	2.5Y5/2 lgrijs	C-horizont

TABEL OVERZICHT VELDWAARNEMINGEN

Opdrachtgever : Gemeente Opsterland / Buro Vijn
Projectnaam : Loevesteyn
Projectnummer : Steekproef3-07/1
Projectlocatie : Boringen 49-96

Meetpunt	Traject (cm-mv)	Grondsoort	Kleur	Bijzonderheden(mate) Geur(sterkte)
87 Boring	0 - 35	ZAND matig fijn , zwak siltig,	10YR3/1 zwart	Verstoord Bouwvoor
	35 - 40	ZAND matig fijn , zwak siltig,	10YR6/2 lbruin	A-horizont
	40 - 45	ZAND matig fijn , zwak siltig,	7.5YR4/3 bruin	B-horizont
	45 - 60	ZAND matig grof, zwak siltig	10YR3/3 dbruin	B2-horizont
	60 - 75	ZAND matig fijn, matig siltig	2.5Y5/2 lgrijs	Stenen C-horizont
	75 - 80	LEEM, sterk zandig	2.5Y5/2 lgrijs	C-horizont IJzer Plantenresten Schelpen
88 Boring	0 - 30	ZAND matig fijn , zwak siltig,	10YR3/1 zwart	Puinsporen Verstoord Bouwvoor
	30 - 32	ZAND matig fijn , zwak siltig,	10YR6/2 lbruin	A-horizont Vermengd
	32 - 60	ZAND matig fijn , zwak siltig,	7.5YR3/3 dbruin	Vermengd B-horizont
	60 - 70	LEEM, sterk zandig	2.5Y5/2 lgrijs	C-horizont IJzer Plantenresten
89 Boring	0 - 30	ZAND matig fijn , zwak siltig,	10YR3/1 zwart	Verstoord Bouwvoor
	30 - 45	ZAND matig fijn , zwak siltig,	10YR6/2 lbruin	A-horizont Vermengd
	45 - 60	ZAND matig fijn , zwak siltig,	7.5YR4/3 bruin	B-horizont
	60 - 70	ZAND matig grof, zwak siltig	10YR3/3 dbruin	Vermengd B2-horizont
	70 - 80	ZAND zeer fijn, sterk siltig	2.5Y5/2 lgrijs	C-horizont Stenen Plantenresten
90 Boring	0 - 50	ZAND matig fijn , zwak siltig,	10YR3/1 zwart	Bouwvoor Verstoord
	50 - 80	ZAND matig fijn , zwak siltig,	10YR3/3 dbruin	Rest. B-horizont B-horizont Vermengd
	80 - 100	ZAND matig fijn , zwak siltig,	10YR3/4 dbruin	C-horizont
	100 - 110	ZAND zeer fijn, sterk siltig	2.5Y5/2 lgrijs	C-horizont Plantenresten
91 Boring	0 - 45	ZAND matig fijn , zwak siltig,	10YR3/1 zwart	Verstoord Bouwvoor
	45 - 65	ZAND matig fijn , zwak siltig,	10YR2/2 zwart	Puinsporen Vermengd B-horizont
	65 - 75	ZAND matig fijn , zwak siltig,	10YR5/6 lbruin	C-horizont
	75 - 100	ZAND matig fijn , zwak siltig,	10YR3/3 dbruin	B2-horizont
	100 - 110	ZAND matig grof, sterk siltig	2.5Y5/2 lgrijs	C-horizont
92 Boring	0 - 60	ZAND matig fijn , zwak siltig,	10YR3/1 zwart	Veenbrokken Verstoord Bouwvoor
	60 - 65	ZAND matig fijn , zwak siltig,	10YR6/2 lbruin	A-horizont Vermengd
	65 - 90	ZAND matig fijn , zwak siltig,	7.5YR3/3 dbruin	Vermengd B-horizont
	90 - 110	ZAND matig fijn , zwak siltig,	10YR3/3 dbruin	B2-horizont
	110 - 120	ZAND matig fijn , zwak siltig,	2.5Y5/4 bruin	C-horizont
93 Boring	0 - 20	ZAND matig fijn , zwak siltig,	10YR3/1 zwart	Puinsporen Verstoord Bouwvoor
	20 - 45	ZAND matig fijn , zwak siltig,	7.5YR3/3 dbruin	B-horizont
	45 - 95	ZAND matig fijn , zwak siltig,	10YR5/6 lbruin	C-horizont
	95 - 110	ZAND matig fijn , zwak siltig,	10YR3/3 dbruin	B2-horizont

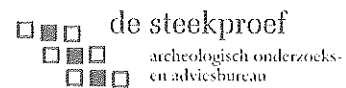
TABEL OVERZICHT VELDWAARNEMINGEN

Opdrachtgever : Gemeente Opsterland / Buro Vijn
 Projectnaam : Loevesteyn
 Projectnummer : Steekproef3-07/1
 Projectlocatie : Boringen 49-96

Meetpunt	Traject (cm-mv)	Grondsoort	Kleur	Bijzonderheden(mate) Geur(sterkte)
93 Boring	110 - 120	ZAND matig fijn , zwak siltig,	2.5Y5/4 bruin	C-horizont
94 Boring	0 - 40	ZAND matig fijn , zwak siltig,	10YR3/1 zwart	Verstoord Bouwvoor
	40 - 65	ZAND matig fijn , zwak siltig,	10YR5/6 lbruin	Verstoord C-horizont
	65 - 85 85 - 100	ZAND matig fijn , zwak siltig, ZAND matig fijn , zwak siltig,	10YR3/3 dbruin 2.5Y5/4 bruin	B2-horizont C-horizont
95 Boring	0 - 35	ZAND matig fijn , zwak siltig,	10YR3/1 zwart	Verstoord Bouwvoor
	35 - 45	ZAND matig fijn , zwak siltig,	7.5YR3/3 dbruin	Vermengd Rest. B-horizont
	45 - 75 75 - 100	ZAND matig fijn , zwak siltig, ZAND matig fijn , zwak siltig,	10YR5/6 lbruin 10YR3/3 dbruin	C-horizont B2-horizont
	100 - 110	ZAND matig fijn , zwak siltig,	2.5Y5/4 bruin	Plantenresten C-horizont Stenen
	96 Boring	0 - 35	ZAND matig fijn , zwak siltig,	10YR3/1 zwart
35 - 37		ZAND matig fijn , zwak siltig,	10YR6/2 lbruin	A-horizont Vermengd
37 - 60		ZAND matig fijn , zwak siltig,	7.5YR3/3 dbruin	Vermengd B-horizont
60 - 80 80 - 110		ZAND matig fijn , zwak siltig, ZAND matig fijn , zwak siltig,	10YR3/3 dbruin 2.5Y5/4 bruin	B2-horizont C-horizont Plantenresten

Tabel Overzicht Bijzonderheden

Opdrachtgever : Gemeente Opsterland / Buro Vijn
 Projectnaam : Loevesteyn
 Projectnummer : Steekproef3-07/1
 Projectlocatie : Boringen 49-96



BIJZONDERHEID	MEETPUNT	TRAJECT (cm-mv)	GRONDSOORT	KLEUR	GEUR(STERKTE)
A-horizont	75	20 - 40	ZAND matig fijn , zwak siltig,	10YR6/2 lbruin	
	87	35 - 40	ZAND matig fijn , zwak siltig,	10YR6/2 lbruin	
	88	30 - 32	ZAND matig fijn , zwak siltig,	10YR6/2 lbruin	
	89	30 - 45	ZAND matig fijn , zwak siltig,	10YR6/2 lbruin	
	92	60 - 65	ZAND matig fijn , zwak siltig,	10YR6/2 lbruin	
	96	35 - 37	ZAND matig fijn , zwak siltig,	10YR6/2 lbruin	
B-horizont	49	120 - 125	ZAND matig fijn , zwak siltig,	10YR3/4 dbruin	
	51	30 - 65	ZAND matig fijn , zwak siltig,	7.5YR3/4 dbruin	
	54	45 - 65	ZAND matig grof, zwak siltig	10YR3/4 dbruin	
	55	40 - 70	ZAND matig fijn , zwak siltig,	10YR3/4 dbruin	
	75	40 - 50	ZAND matig fijn , zwak siltig,	7.5YR3/3 dbruin	
	87	40 - 45	ZAND matig fijn , zwak siltig,	7.5YR4/3 bruin	
	88	32 - 60	ZAND matig fijn , zwak siltig,	7.5YR3/3 dbruin	
	89	45 - 60	ZAND matig fijn , zwak siltig,	7.5YR4/3 bruin	
	90	50 - 80	ZAND matig fijn , zwak siltig,	10YR3/3 dbruin	
	91	45 - 65	ZAND matig fijn , zwak siltig,	10YR2/2 zwart	
	92	65 - 90	ZAND matig fijn , zwak siltig,	7.5YR3/3 dbruin	
	93	20 - 45	ZAND matig fijn , zwak siltig,	7.5YR3/3 dbruin	
	96	37 - 60	ZAND matig fijn , zwak siltig,	7.5YR3/3 dbruin	
	B2-horizont	49	60 - 62	ZAND matig fijn , zwak siltig,	10YR2/3 zwart
53		110 - 120	ZAND matig fijn , zwak siltig,	10YR3/4 dbruin	
55		110 - 115	ZAND matig fijn , zwak siltig,	10YR3/4 dbruin	
57		75 - 85	ZAND matig fijn , zwak siltig,	10YR3/4 dbruin	
64		60 - 90	ZAND matig fijn , zwak siltig,	7.5YR4/4 bruin	
73		65 - 75	ZAND matig fijn , zwak siltig,	10YR3/3 dbruin	
86		40 - 50	ZAND matig fijn , zwak siltig,	10YR3/3 dbruin	
87		45 - 60	ZAND matig grof, zwak siltig	10YR3/3 dbruin	
89		60 - 70	ZAND matig grof, zwak siltig	10YR3/3 dbruin	
91		75 - 100	ZAND matig fijn , zwak siltig,	10YR3/3 dbruin	
92		90 - 110	ZAND matig fijn , zwak siltig,	10YR3/3 dbruin	
93		95 - 110	ZAND matig fijn , zwak siltig,	10YR3/3 dbruin	
94		65 - 85	ZAND matig fijn , zwak siltig,	10YR3/3 dbruin	
95		75 - 100	ZAND matig fijn , zwak siltig,	10YR3/3 dbruin	
96		60 - 80	ZAND matig fijn , zwak siltig,	10YR3/3 dbruin	
Bouwvoor		49	0 - 20	ZAND matig fijn , zwak siltig,	10YR2/2 zwart
	51	0 - 30	ZAND matig fijn , zwak siltig,	10YR2/2 zwart	
	53	0 - 70	ZAND matig fijn , zwak siltig,	10YR2/2 zwart	
	54	0 - 45	ZAND matig fijn , zwak siltig,	10YR2/2 zwart	
	55	0 - 25	ZAND matig fijn , zwak siltig,	10YR2/2 zwart	
	56	0 - 40	ZAND matig fijn , zwak siltig,	10YR2/2 zwart	
	57	0 - 30	ZAND matig fijn , zwak siltig,	10YR2/2 zwart	
	58	0 - 35	ZAND matig fijn , zwak siltig,	10YR2/2 zwart	
	59	0 - 30	ZAND matig fijn , zwak siltig,	10YR2/2 zwart	
	62	0 - 30	ZAND matig fijn , zwak siltig,	10YR3/1 zwart	
	64	0 - 40	ZAND matig fijn , zwak siltig,	10YR3/1 zwart	
	73	0 - 20	ZAND matig fijn , zwak siltig,	10YR3/1 zwart	
	75	0 - 20	ZAND matig fijn , zwak siltig,	10YR3/1 zwart	
	86	0 - 20	ZAND matig fijn , zwak siltig,	10YR3/1 zwart	
	87	0 - 35	ZAND matig fijn , zwak siltig,	10YR3/1 zwart	
	88	0 - 30	ZAND matig fijn , zwak siltig,	10YR3/1 zwart	
	89	0 - 30	ZAND matig fijn , zwak siltig,	10YR3/1 zwart	
	90	0 - 50	ZAND matig fijn , zwak siltig,	10YR3/1 zwart	
	91	0 - 45	ZAND matig fijn , zwak siltig,	10YR3/1 zwart	
	92	0 - 60	ZAND matig fijn , zwak siltig,	10YR3/1 zwart	
93	0 - 20	ZAND matig fijn , zwak siltig,	10YR3/1 zwart		
94	0 - 40	ZAND matig fijn , zwak siltig,	10YR3/1 zwart		
95	0 - 35	ZAND matig fijn , zwak siltig,	10YR3/1 zwart		
96	0 - 35	ZAND matig fijn , zwak siltig,	10YR3/1 zwart		
C-horizont	49	100 - 120	ZAND matig fijn , zwak siltig,	2.5YR4/4 bruin	
	51	65 - 85	ZAND matig fijn , zwak siltig,	10YR3/4 dbruin	
	53	70 - 110	ZAND matig grof, zwak siltig	10YR4/4 bruin	
	54	65 - 70	ZAND matig fijn , zwak siltig,	10YR4/4 bruin	
	55	70 - 110	ZAND matig fijn , zwak siltig,	10YR4/4 bruin	
	56	65 - 80	ZAND matig fijn , zwak siltig,	10YR4/4 bruin	
	57	55 - 75	ZAND matig fijn , zwak siltig,	10YR4/4 bruin	
	58	50 - 90	ZAND matig fijn , zwak siltig,	10YR4/4 bruin	
	59	60 - 95	ZAND matig fijn , zwak siltig,	10YR4/4 bruin	
	62	85 - 110	ZAND matig fijn , matig siltig	10YR5/4 lbruin	
	64	50 - 60	ZAND matig fijn , zwak siltig,	10YR5/6 lbruin	
	73	50 - 65	ZAND matig fijn , zwak siltig,	10YR5/6 lbruin	
	75	50 - 65	ZAND zeer fijn, zwak siltig	2.5Y5/4 bruin	
	86	20 - 40	ZAND matig fijn , zwak siltig,	10YR5/6 lbruin	
	87	60 - 75	ZAND matig fijn , matig siltig	2.5Y5/2 lgrijs	

Tabel Overzicht Bijzonderheden

Opdrachtgever : Gemeente Opsterland / Buro Vijn
 Projectnaam : Loevesteyn
 Projectnummer : Steekproef3-07/1
 Projectlocatie : Boringen 49-96

 de steekproef
 archeologisch onderzoek-
 en adviesbureau

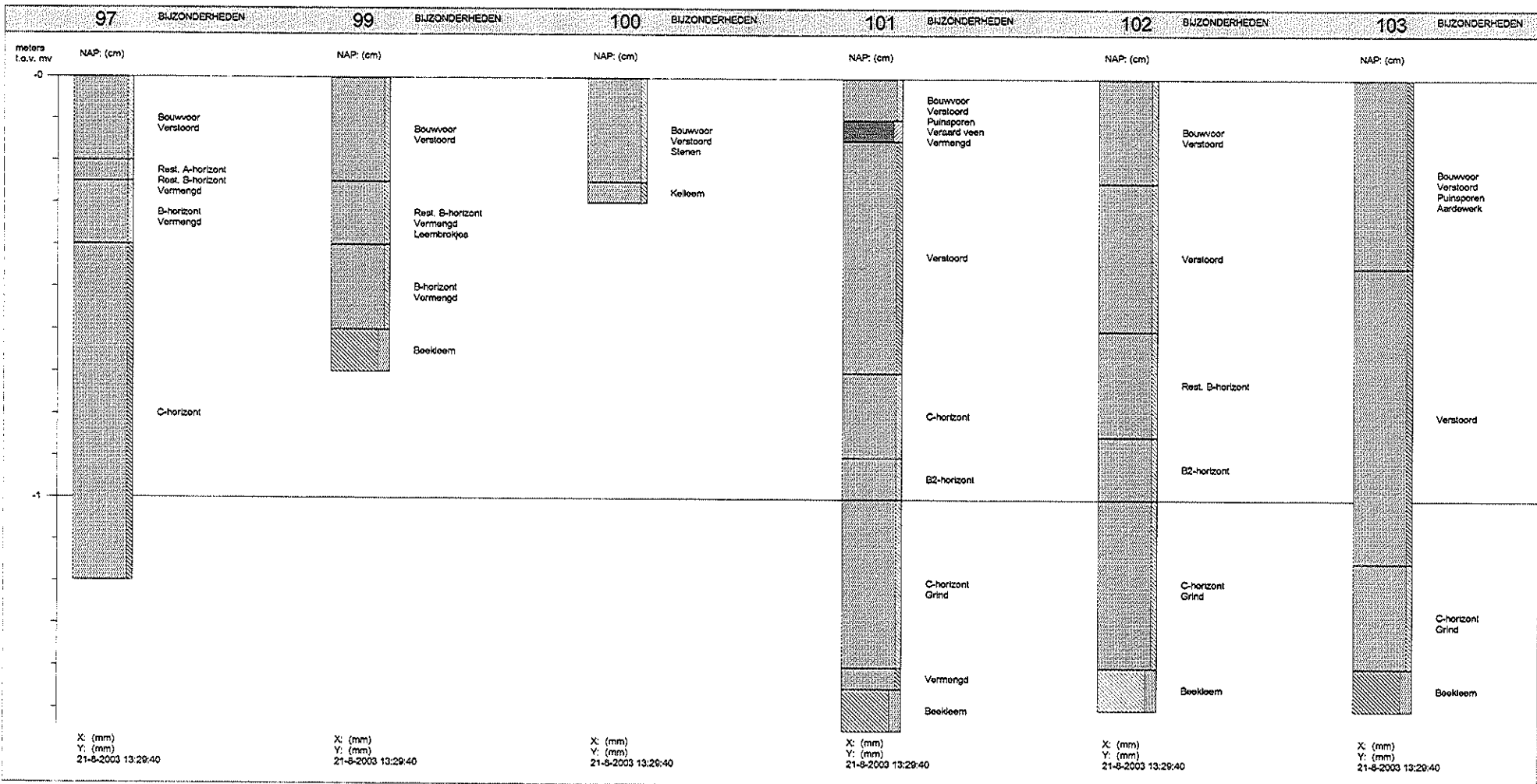
BIJZONDERHEID	MEETPUNT	TRAJECT (cm-mv)	GRONDSOORT	KLEUR	GEUR(STERKTE)
C-horizont	88	60 - 70	LEEM, sterk zandig	2.5Y5/2 lgrijs	
	89	70 - 80	ZAND zeer fijn, sterk siltig	2.5Y5/2 lgrijs	
	90	80 - 100	ZAND matig fijn, zwak siltig,	10YR3/4 dbruin	
	91	65 - 75	ZAND matig fijn, zwak siltig,	10YR5/6 lbruin	
	92	110 - 120	ZAND matig fijn, zwak siltig,	2.5Y5/4 bruin	
	93	45 - 95	ZAND matig fijn, zwak siltig,	10YR5/6 lbruin	
	94	40 - 65	ZAND matig fijn, zwak siltig,	10YR5/6 lbruin	
	95	45 - 75	ZAND matig fijn, zwak siltig,	10YR5/6 lbruin	
	96	80 - 110	ZAND matig fijn, zwak siltig,	2.5Y5/4 bruin	
Grind	51	150 - 185	ZAND matig fijn, zwak siltig,	2.5Y4/4 bruin	
	62	85 - 110	ZAND matig fijn, matig siltig	10YR5/4 lbruin	
IJzer	87	75 - 80	LEEM, sterk zandig	2.5Y5/2 lgrijs	
	88	60 - 70	LEEM, sterk zandig	2.5Y5/2 lgrijs	
Leembrokjes	64	0 - 40	ZAND matig fijn, zwak siltig,	10YR3/1 zwart	
Moerig	53	0 - 70	ZAND matig fijn, zwak siltig,	10YR2/2 zwart	
Plantenresten	51	110 - 125	ZAND matig fijn, zwak siltig,	10YR4/4 bruin	
	73	110 - 120	ZAND matig fijn, matig siltig	2.5Y5/2 lgrijs	
	86	80 - 110	ZAND matig fijn, matig siltig	2.5Y5/2 lgrijs	
	87	75 - 80	LEEM, sterk zandig	2.5Y5/2 lgrijs	
	88	60 - 70	LEEM, sterk zandig	2.5Y5/2 lgrijs	
	89	70 - 80	ZAND zeer fijn, sterk siltig	2.5Y5/2 lgrijs	
	90	100 - 110	ZAND zeer fijn, sterk siltig	2.5Y5/2 lgrijs	
	95	75 - 100	ZAND matig fijn, zwak siltig,	10YR3/3 dbruin	
	96	80 - 110	ZAND matig fijn, zwak siltig,	2.5Y5/4 bruin	
	Puinsporen	62	0 - 30	ZAND matig fijn, zwak siltig,	10YR3/1 zwart
75		0 - 20	ZAND matig fijn, zwak siltig,	10YR3/1 zwart	
88		0 - 30	ZAND matig fijn, zwak siltig,	10YR3/1 zwart	
91		0 - 45	ZAND matig fijn, zwak siltig,	10YR3/1 zwart	
93		0 - 20	ZAND matig fijn, zwak siltig,	10YR3/1 zwart	
Rest. A-horizont	49	20 - 40	ZAND matig fijn, zwak siltig,	7.5YR6/2 bruin	
	55	25 - 40	ZAND matig fijn, zwak siltig,	7.5YR4/1 grijs	
	62	0 - 30	ZAND matig fijn, zwak siltig,	10YR3/1 zwart	
	64	0 - 40	ZAND matig fijn, zwak siltig,	10YR3/1 zwart	
Rest. B-horizont	49	40 - 60	ZAND matig fijn, zwak siltig,	7.5YR4/4 bruin	
	56	55 - 65	ZAND matig fijn, zwak siltig,	10YR4/3 bruin	
	57	45 - 55	ZAND matig fijn, zwak siltig,	10YR4/3 bruin	
	58	45 - 50	ZAND matig fijn, zwak siltig,	10YR4/3 bruin	
	62	30 - 60	ZAND matig fijn, zwak siltig,	10YR4/4 bruin	
	64	40 - 50	ZAND matig fijn, zwak siltig,	10YR4/4 bruin	
	73	20 - 50	ZAND zeer fijn, zwak siltig	10YR4/4 bruin	
	90	0 - 50	ZAND matig fijn, zwak siltig,	10YR3/1 zwart	
	95	35 - 45	ZAND matig fijn, zwak siltig,	7.5YR3/3 dbruin	
	Schelpen	87	75 - 80	LEEM, sterk zandig	2.5Y5/2 lgrijs
Stenen	73	110 - 120	ZAND matig fijn, matig siltig	2.5Y5/2 lgrijs	
	86	80 - 110	ZAND matig fijn, matig siltig	2.5Y5/2 lgrijs	
	87	60 - 75	ZAND matig fijn, matig siltig	2.5Y5/2 lgrijs	
	89	70 - 80	ZAND zeer fijn, sterk siltig	2.5Y5/2 lgrijs	
	95	100 - 110	ZAND matig fijn, zwak siltig,	2.5Y5/4 bruin	
Veenbrokken	86	50 - 80	ZAND zeer fijn, zwak siltig	2.5Y5/4 bruin	
	92	0 - 60	ZAND matig fijn, zwak siltig,	10YR3/1 zwart	
Veraard veen	56	40 - 50	VEEN, matig kleilig	7.5YR1.7/1 zwart	
	57	30 - 40	VEEN, matig kleilig	7.5YR1.7/1 zwart	
	58	35 - 40	VEEN, matig kleilig	7.5YR1.7/1 zwart	
	59	30 - 60	VEEN, matig kleilig	7.5YR1.7/1 zwart	
	96	0 - 35	ZAND matig fijn, zwak siltig,	10YR3/1 zwart	

Tabel Overzicht Bijzonderheden

Opdrachtgever : Gemeente Opsterland / Buro Vijn
 Projectnaam : Loevesteyn
 Projectnummer : Steekproef3-07/1
 Projectlocatie : Boringen 49-96

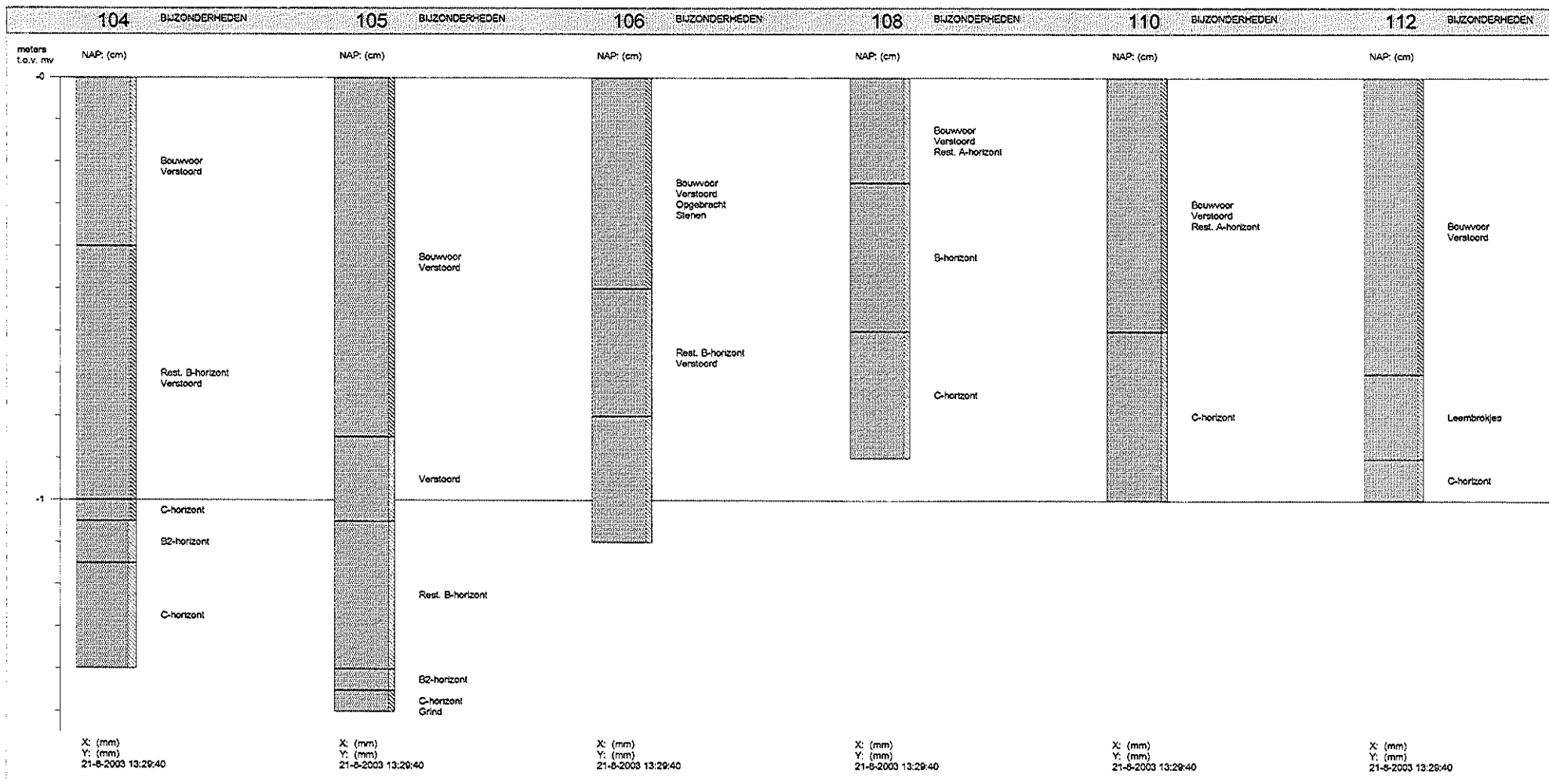


BIJZONDERHEID	MEETPUNT	TRAJECT (cm-mv)	GRONDSOORT	KLEUR	GEUR(STERKTE)
Vermengd	49	20 - 40	ZAND matig fijn , zwak siltig,	7.5YR6/2 bruin	
	51	30 - 65	ZAND matig fijn , zwak siltig,	7.5YR3/4 dbruin	
	55	25 - 40	ZAND matig fijn , zwak siltig,	7.5YR4/1 grijs	
	56	40 - 50	VEEN, matig kleilig	7.5YR1.7/1 zwart	
	57	30 - 40	VEEN, matig kleilig	7.5YR1.7/1 zwart	
	58	35 - 40	VEEN, matig kleilig	7.5YR1.7/1 zwart	
	59	30 - 60	VEEN, matig kleilig	7.5YR1.7/1 zwart	
	62	30 - 60	ZAND matig fijn , zwak siltig,	10YR4/4 bruin	
	64	40 - 50	ZAND matig fijn , zwak siltig,	10YR4/4 bruin	
	73	20 - 50	ZAND zeer fijn, zwak siltig	10YR4/4 bruin	
	75	20 - 40	ZAND matig fijn , zwak siltig,	10YR6/2 lbruin	
	88	30 - 32	ZAND matig fijn , zwak siltig,	10YR6/2 lbruin	
	89	30 - 45	ZAND matig fijn , zwak siltig,	10YR6/2 lbruin	
	90	50 - 80	ZAND matig fijn , zwak siltig,	10YR3/3 dbruin	
	91	45 - 65	ZAND matig fijn , zwak siltig,	10YR2/2 zwart	
	92	60 - 65	ZAND matig fijn , zwak siltig,	10YR6/2 lbruin	
	95	35 - 45	ZAND matig fijn , zwak siltig,	7.5YR3/3 dbruin	
	96	35 - 37	ZAND matig fijn , zwak siltig,	10YR6/2 lbruin	
Verstoord	49	0 - 20	ZAND matig fijn , zwak siltig,	10YR2/2 zwart	
	51	0 - 30	ZAND matig fijn , zwak siltig,	10YR2/2 zwart	
	53	0 - 70	ZAND matig fijn , zwak siltig,	10YR2/2 zwart	
	54	0 - 45	ZAND matig fijn , zwak siltig,	10YR2/2 zwart	
	55	0 - 25	ZAND matig fijn , zwak siltig,	10YR2/2 zwart	
	56	0 - 40	ZAND matig fijn , zwak siltig,	10YR2/2 zwart	
	57	0 - 30	ZAND matig fijn , zwak siltig,	10YR2/2 zwart	
	58	0 - 35	ZAND matig fijn , zwak siltig,	10YR2/2 zwart	
	59	0 - 30	ZAND matig fijn , zwak siltig,	10YR2/2 zwart	
	62	0 - 30	ZAND matig fijn , zwak siltig,	10YR3/1 zwart	
	64	0 - 40	ZAND matig fijn , zwak siltig,	10YR3/1 zwart	
	73	0 - 20	ZAND matig fijn , zwak siltig,	10YR3/1 zwart	
	75	0 - 20	ZAND matig fijn , zwak siltig,	10YR3/1 zwart	
	86	0 - 20	ZAND matig fijn , zwak siltig,	10YR3/1 zwart	
	87	0 - 35	ZAND matig fijn , zwak siltig,	10YR3/1 zwart	
	88	0 - 30	ZAND matig fijn , zwak siltig,	10YR3/1 zwart	
	89	0 - 30	ZAND matig fijn , zwak siltig,	10YR3/1 zwart	
	90	0 - 50	ZAND matig fijn , zwak siltig,	10YR3/1 zwart	
91	0 - 45	ZAND matig fijn , zwak siltig,	10YR3/1 zwart		
92	0 - 60	ZAND matig fijn , zwak siltig,	10YR3/1 zwart		
93	0 - 20	ZAND matig fijn , zwak siltig,	10YR3/1 zwart		
94	0 - 40	ZAND matig fijn , zwak siltig,	10YR3/1 zwart		
95	0 - 35	ZAND matig fijn , zwak siltig,	10YR3/1 zwart		
96	0 - 35	ZAND matig fijn , zwak siltig,	10YR3/1 zwart		
Vuursteen	75	20 - 40	ZAND matig fijn , zwak siltig,	10YR6/2 lbruin	
Zandbandjes	54	45 - 65	ZAND matig grof, zwak siltig	10YR3/4 dbruin	
	73	75 - 110	ZAND zeer fijn, zwak siltig	2.5Y5/4 bruin	

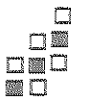


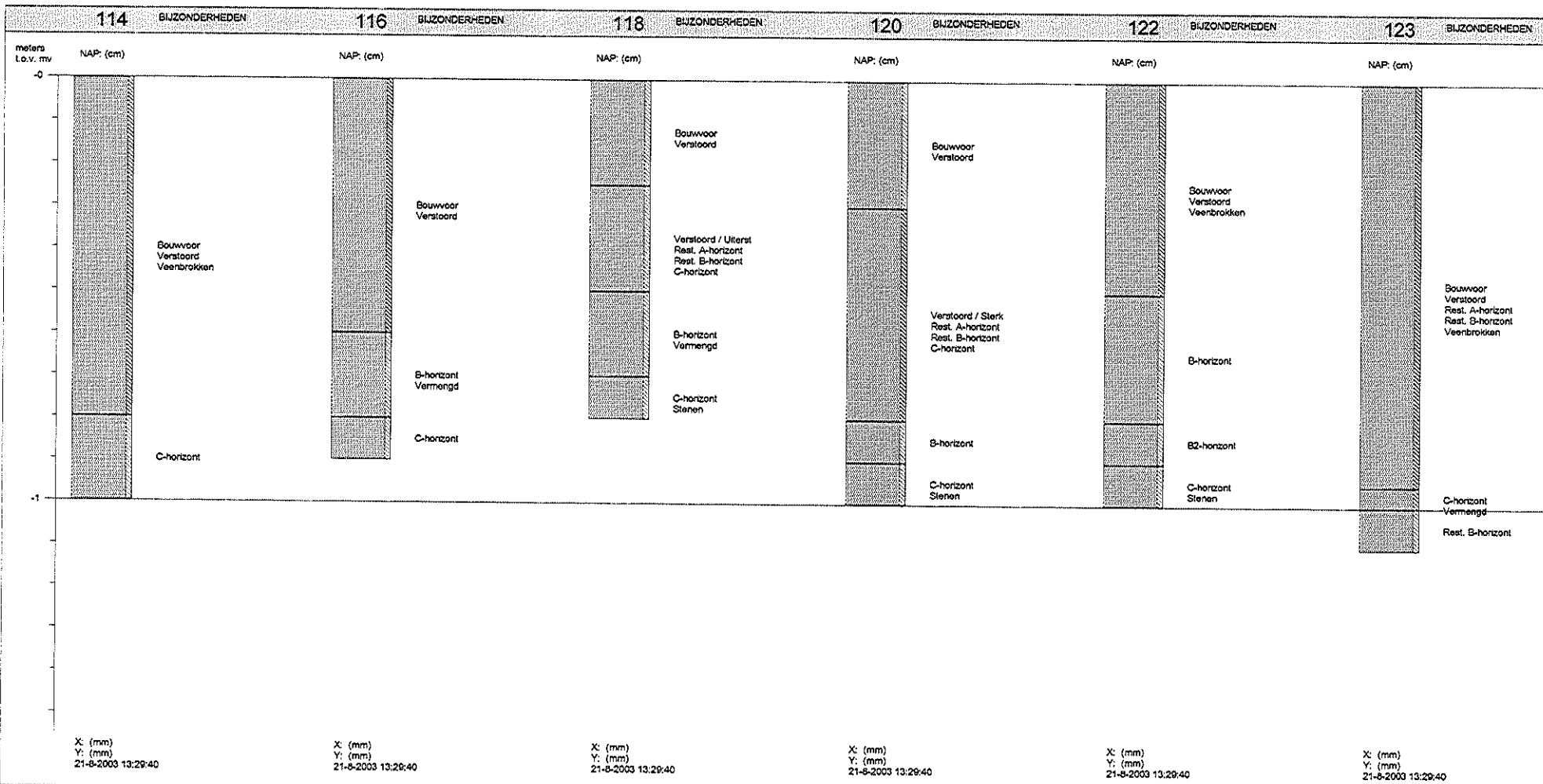
Opdrachtgever	: Gemeente Opsterland / Buro Vijn
Projectnaam	: Loevesteyn
Projectlocatie	: Boringen 97-135
Projectnummer	: Steekproef3-07/1
Analyse parameter	:
BOORPROFIELEN	
Getekend volgens: NEN5104	
Datum: 23-8-2003	Bijlage:
Blad: 1	Van: 4

de steekproef
 archeologisch onderzoek
 en adviesbureau

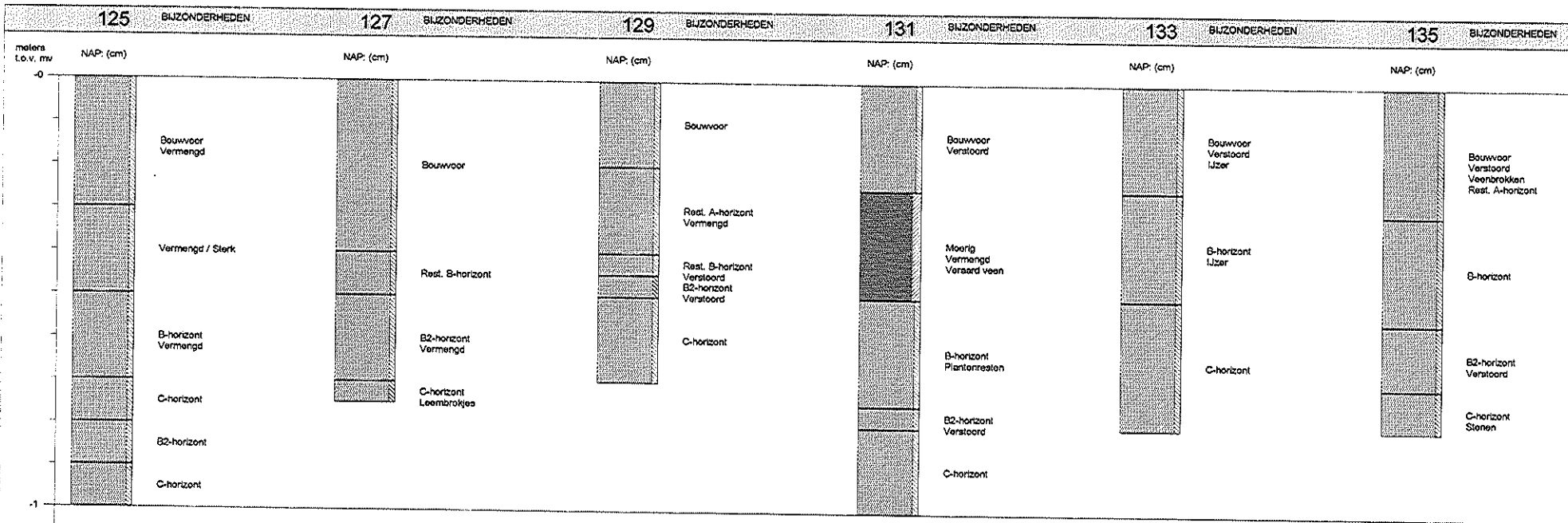


Opdrachtgever	: Gemeente Opsterland / Buro Vijn
Projectnaam	: Loevesteyn
Projectlocatie	: Boringen 97-135
Projectnummer	: Steekproef3-07/1
Analyse parameter	:
BOORPROFIELEN	
Getekend volgens: NEN5104	
Datum: 23-8-2003	Bijlage:
Blad: 2	Van: 4


de steekproef
 archeologisch onderzoek-
 en adviesbureau



Opdrachtgever	: Gemeente Opsterland / Buro Vijn
Projectnaam	: Loevesteyn
Projectlocatie	: Boringen 97-135
Projectnummer	: Steekproef3-07/1
Analyse parameter	:
BOORPROFIELEN	
Getekend volgens: NEN5104	
Datum: 23-8-2003	Bijlage:
Blad: 3	Van: 4



X: (mm)
Y: (mm)
21-8-2003 13:28:40

X: (mm)
Y: (mm)
21-8-2003 13:28:40

X: (mm)
Y: (mm)
21-8-2003 13:29:40

X: (mm)
Y: (mm)
21-8-2003 13:29:40

X: (mm)
Y: (mm)
21-8-2003 13:29:40

X: (mm)
Y: (mm)
21-8-2003 13:29:40

Opdrachtgever	: Gemeente Opsterland / Buro Vijn
Projectnaam	: Loevesteyn
Projectlocatie	: Boringen 97-135
Projectnummer	: Steekproef3-07/1
Analyse parameter	:

BOORPROFIELEN

Gelekend volgens: NEN5104

Datum: 23-8-2003	Bijlage:	Blad: 4	Van: 4
------------------	----------	---------	--------

TABEL OVERZICHT VELDWAARNEMINGEN

Opdrachtgever : Gemeente Opsterland / Buro Vijn
Projectnaam : Loevesteyn
Projectnummer : Steekproef3-07/1
Projectlocatie : Boringen 97-135

Meetpunt	Traject (cm-mv)	Grondsoort	Kleur	Bijzonderheden(mate) Geur(sterkte)
97 Boring	0 - 20	ZAND matig fijn , zwak siltig,	10YR3/1 zwart	Verstoord Bouwvoor
	20 - 25	ZAND matig fijn , zwak siltig,	10YR6/2 lbruin	Rest. B-horizont Vermengd
	25 - 40	ZAND matig fijn , zwak siltig,	7.5YR3/3 dbruin	Rest. A-horizont B-horizont
	40 - 120	ZAND matig fijn , zwak siltig,	10YR4/4 bruin	Vermengd C-horizont
99 Boring	0 - 25	ZAND matig fijn , zwak siltig,	10YR3/1 zwart	Verstoord Bouwvoor
	25 - 40	ZAND matig fijn , zwak siltig,	7.5YR4/4 bruin	Vermengd Rest. B-horizont Leembrokjes
	40 - 60	ZAND matig fijn , zwak siltig,	10YR5/4 lbruin	Vermengd B-horizont
100 Boring	60 - 70	LEEM, sterk zandig	2.5GY5/1 grijs	Beekleem
	0 - 25	ZAND matig fijn , zwak siltig,	10YR3/1 zwart	Verstoord Stenen Bouwvoor
101 Boring	25 - 30	ZAND matig fijn , zwak siltig,	5Y5/2 groen	Kelleem
	0 - 10	ZAND matig fijn , zwak siltig,	10YR3/1 zwart	Bouwvoor Verstoord
	10 - 15	VEEN, matig kleilig	10YR1.7/1 zwart	Puinsporen Veraard veen
	15 - 70	ZAND matig fijn , zwak siltig,	10YR3/1 zwart	Vermengd Verstoord
	70 - 90	ZAND matig fijn , zwak siltig,	10YR5/4 lbruin	C-horizont
	90 - 100	ZAND matig fijn , zwak siltig,	7.5YR3/3 dbruin	B2-horizont
102 Boring	100 - 140	ZAND matig fijn , zwak siltig,	10YR5/4 lbruin	C-horizont Grind
	140 - 145	ZAND matig fijn , zwak siltig,	7.5YR3/3 dbruin	Vermengd
	145 - 155	LEEM, sterk zandig	5Y5/2 groen	Beekleem
	0 - 25	ZAND matig fijn , zwak siltig,	10YR3/1 zwart	Verstoord Bouwvoor
	25 - 60	ZAND matig fijn , zwak siltig,	10YR3/1 zwart	Verstoord
	60 - 85	ZAND matig fijn , zwak siltig,	7.5YR3/3 dbruin	Rest. B-horizont
	85 - 100	ZAND matig fijn , zwak siltig,	7.5YR3/3 dbruin	B2-horizont
	100 - 140	ZAND matig fijn , zwak siltig,	10YR5/4 lbruin	Grind C-horizont
103 Boring	140 - 150	LEEM, sterk zandig	5Y5/2 groen	Beekleem
	0 - 45	ZAND matig fijn , zwak siltig,	10YR3/1 zwart	Bouwvoor Verstoord
	45 - 115	ZAND matig fijn , zwak siltig,	10YR4/4 bruin	Aardewerk Puinsporen
	115 - 140	ZAND matig fijn , zwak siltig,	10YR5/4 lbruin	Verstoord C-horizont
104 Boring	140 - 150	LEEM, sterk zandig	5Y5/2 groen	Beekleem
	0 - 40	ZAND matig fijn , zwak siltig,	10YR3/1 zwart	Bouwvoor Verstoord
	40 - 100	ZAND matig fijn , zwak siltig,	10YR4/4 bruin	Rest. B-horizont Verstoord
	100 - 105	ZAND matig fijn , zwak siltig,	10YR5/4 lbruin	C-horizont
	105 - 115	ZAND matig fijn , matig siltig	10YR3/3 dbruin	B2-horizont
105 Boring	115 - 140	ZAND matig fijn , matig siltig	10YR4/3 bruin	C-horizont
	0 - 85	ZAND matig fijn , zwak siltig,	10YR3/1 zwart	Bouwvoor Verstoord
	85 - 105	ZAND matig fijn , zwak siltig,	7.5YR3/1 zwart	Verstoord
	105 - 140	ZAND matig fijn , zwak siltig,	10YR4/4 bruin	Rest. B-horizont
	140 - 145	ZAND matig fijn , zwak siltig,	7.5YR3/3 dbruin	B2-horizont
	145 - 150	ZAND matig fijn , zwak siltig,	2.5YR4/4 bruin	Grind

TABEL OVERZICHT VELDWAARNEMINGEN

Opdrachtgever : Gemeente Opsterland / Buro Vijn
Projectnaam : Loevesteyn
Projectnummer : Steekproef3-07/1
Projectlocatie : Boringen 97-135

Meetpunt	Traject (cm-mv)	Grondsoort	Kleur	Bijzonderheden(mate)	Geur(sterkte)
105 Boring	145 - 150	ZAND matig fijn , zwak siltig,	2.5YR4/4 bruin	C-horizont	
106 Boring	0 - 50	ZAND matig fijn , zwak siltig,	10YR3/1 zwart	Stenen Opgebracht Verstoord Bouwvoor	
	50 - 80	ZAND matig fijn , zwak siltig,	10YR4/4 bruin	Rest. B-horizont Verstoord	
	80 - 110	ZAND matig fijn , zwak siltig,	10YR4/3 bruin		
108 Boring	0 - 25	ZAND matig fijn , zwak siltig,	10YR3/1 zwart	Verstoord Rest. A-horizont Bouwvoor	
	25 - 60	ZAND matig fijn , zwak siltig,	7.5YR3/4 dbruin	B-horizont	
110 Boring	60 - 90	ZAND matig fijn , zwak siltig,	10YR5/4 lbruin	C-horizont	
	0 - 60	ZAND matig fijn , zwak siltig,	10YR3/1 zwart	Rest. A-horizont Verstoord Bouwvoor	
112 Boring	60 - 100	ZAND matig fijn , zwak siltig,	10YR5/4 lbruin	C-horizont	
	0 - 70	ZAND matig fijn , zwak siltig,	10YR3/1 zwart	Bouwvoor Verstoord	
114 Boring	70 - 90	ZAND matig fijn , zwak siltig,	10YR5/4 lbruin	Leembrokjes	
	90 - 100	ZAND matig fijn , zwak siltig,	10YR5/4 lbruin	C-horizont	
116 Boring	0 - 80	ZAND matig fijn , zwak siltig,	10YR3/1 zwart	Verstoord Bouwvoor Veenbrokken	
	80 - 100	ZAND matig fijn , zwak siltig,	10YR5/4 lbruin	C-horizont	
118 Boring	0 - 60	ZAND matig fijn , zwak siltig,	10YR3/1 zwart	Verstoord Bouwvoor	
	60 - 80	ZAND matig fijn , zwak siltig,	5YR2/2 zwart	B-horizont Vermengd	
	80 - 90	ZAND matig fijn , zwak siltig,	10YR4/4 bruin	C-horizont	
120 Boring	0 - 25	ZAND matig fijn , zwak siltig,	10YR3/1 zwart	Bouwvoor Verstoord	
	25 - 50	ZAND matig fijn , zwak siltig,	10YR3/1 zwart	C-horizont Verstoord	Uiterst
	50 - 70	ZAND matig fijn , zwak siltig,	5YR2/2 zwart	Rest. A-horizont Rest. B-horizont Vermengd	
	70 - 80	ZAND matig fijn , zwak siltig,	10YR4/4 bruin	B-horizont Stenen C-horizont	
122 Boring	0 - 30	ZAND matig fijn , zwak siltig,	10YR3/1 zwart	Verstoord Bouwvoor	
	30 - 80	ZAND matig fijn , zwak siltig,	10YR3/1 zwart	Rest. B-horizont Rest. A-horizont Verstoord	Sterk
	80 - 90	ZAND matig fijn , zwak siltig,	7.5YR4/4 bruin	C-horizont	
122 Boring	90 - 100	ZAND matig fijn , zwak siltig,	10YR5/4 lbruin	B-horizont C-horizont Stenen	
	0 - 50	ZAND matig fijn , zwak siltig,	10YR3/1 zwart	Bouwvoor Veenbrokken Verstoord	
	50 - 80	ZAND matig fijn , zwak siltig,	7.5YR4/4 bruin	B-horizont	
	80 - 90	ZAND matig fijn , zwak siltig,	7.5YR2/3 dbruin	B2-horizont	
	90 - 100	ZAND matig fijn , zwak siltig,	10YR5/4 lbruin	Stenen C-horizont	

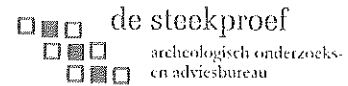
TABEL OVERZICHT VELDWAARNEMINGEN

Opdrachtgever : Gemeente Opsterland / Buro Vijn
 Projectnaam : Loevesteyn
 Projectnummer : Steekproef3-07/1
 Projectlocatie : Boringen 97-135

Meetpunt	Traject (cm-mv)	Grondsoort	Kleur	Bijzonderheden(mate)	Geur(sterkte)
123 Boring	0 - 95	ZAND matig fijn , zwak siltig,	10YR3/1 zwart	Bouwvoor Verstoord Rest. A-horizont Rest. B-horizont Veenbrokken	
	95 - 100	ZAND matig fijn , zwak siltig,	10YR4/6 bruin	C-horizont Vermengd	
125 Boring	100 - 110	ZAND matig fijn , zwak siltig,	5YR2/2 zwart	Rest. B-horizont	
	0 - 30	ZAND matig fijn , zwak siltig,	10YR3/1 zwart	Bouwvoor Vermengd	Sterk
	30 - 50	ZAND matig fijn , zwak siltig,	10YR3/1 zwart	Vermengd	
	50 - 70	ZAND matig fijn , zwak siltig,	5YR2/2 zwart	Vermengd B-horizont	
	70 - 80	ZAND matig fijn , zwak siltig,	10YR5/4 lbruin	C-horizont	
80 - 90	ZAND matig fijn , zwak siltig,	5YR2/2 zwart	B2-horizont		
127 Boring	90 - 100	ZAND matig fijn , zwak siltig,	10YR5/4 lbruin	C-horizont	
	0 - 40	ZAND matig fijn , zwak siltig,	10YR3/1 zwart	Bouwvoor	
	40 - 50	ZAND matig fijn , zwak siltig,	10YR4/6 bruin	Rest. B-horizont	
	50 - 70	ZAND matig fijn , zwak siltig,	5YR2/2 zwart	Vermengd B2-horizont Leembrokjes C-horizont	
129 Boring	70 - 75	ZAND matig fijn , zwak siltig,	10YR5/4 lbruin		
	0 - 20	ZAND matig fijn , zwak siltig,	10YR3/1 zwart	Bouwvoor	
	20 - 40	ZAND matig fijn , zwak siltig,	10YR3/1 zwart	Vermengd	
	40 - 45	ZAND matig fijn , zwak siltig,	10YR4/6 bruin	Rest. A-horizont Verstoord	
	45 - 50	ZAND matig fijn , zwak siltig,	5YR2/2 zwart	Rest. B-horizont B2-horizont Verstoord	
131 Boring	50 - 70	ZAND matig fijn , zwak siltig,	10YR5/4 lbruin	Verstoord C-horizont	
	0 - 25	ZAND matig fijn , zwak siltig,	10YR3/1 zwart	Verstoord Bouwvoor	
	25 - 50	VEEN, matig kleilig	7.5YR1.7/1 zwart	Moerig Veraard veen Vermengd	
	50 - 75	ZAND matig fijn , zwak siltig,	10YR4/6 bruin	Plantenresten B-horizont	
133 Boring	75 - 80	ZAND matig fijn , zwak siltig,	7.5YR2/2 zwart	Verstoord B2-horizont	
	80 - 100	ZAND matig fijn , zwak siltig,	10YR6/4 oranje	C-horizont	
	0 - 25	ZAND matig fijn , zwak siltig,	7.5YR1.7/1 zwart	IJzer	
	25 - 50	ZAND matig fijn , zwak siltig,	5YR3/6 dbruin	Verstoord Bouwvoor IJzer	
135 Boring	50 - 80	ZAND matig fijn , zwak siltig,	10YR5/6 lbruin	B-horizont C-horizont	
	0 - 30	ZAND matig fijn , zwak siltig,	10YR3/1 zwart	Veenbrokken Bouwvoor Rest. A-horizont Verstoord	
	30 - 55	ZAND matig fijn , zwak siltig,	10YR4/6 bruin	B-horizont	
	55 - 70	ZAND matig fijn , zwak siltig,	7.5YR4/4 bruin	Verstoord B2-horizont	
	70 - 80	ZAND matig fijn , zwak siltig,	10YR6/4 oranje	Stenen C-horizont	

Tabel Overzicht Bijzonderheden

Opdrachtgever : Gemeente Opsterland / Buro Vijn
 Projectnaam : Loevesteyn
 Projectnummer : Steekproef3-07/1
 Projectlocatie : Boringen 97-135



BIJZONDERHEID	MEETPUNT	TRAJECT (cm-mv)	GRONDSOORT	KLEUR	GEUR(STERKTE)
Aardewerk	103	0 - 45	ZAND matig fijn , zwak siltig,	10YR3/1 zwart	
B-horizont	108	25 - 60	ZAND matig fijn , zwak siltig,	7.5YR3/4 dbruin	
	116	60 - 80	ZAND matig fijn , zwak siltig,	5YR2/2 zwart	
	118	50 - 70	ZAND matig fijn , zwak siltig,	5YR2/2 zwart	
	120	80 - 90	ZAND matig fijn , zwak siltig,	7.5YR4/4 bruin	
	122	50 - 80	ZAND matig fijn , zwak siltig,	7.5YR4/4 bruin	
	125	50 - 70	ZAND matig fijn , zwak siltig,	5YR2/2 zwart	
	131	50 - 75	ZAND matig fijn , zwak siltig,	10YR4/6 bruin	
	133	25 - 50	ZAND matig fijn , zwak siltig,	5YR3/6 dbruin	
	135	30 - 55	ZAND matig fijn , zwak siltig,	10YR4/6 bruin	
	97	25 - 40	ZAND matig fijn , zwak siltig,	7.5YR3/3 dbruin	
	99	40 - 60	ZAND matig fijn , zwak siltig,	10YR5/4 lbruin	
B2-horizont	101	90 - 100	ZAND matig fijn , zwak siltig,	7.5YR3/3 dbruin	
	102	85 - 100	ZAND matig fijn , zwak siltig,	7.5YR3/3 dbruin	
	104	105 - 115	ZAND matig fijn , matig siltig	10YR3/3 dbruin	
	105	140 - 145	ZAND matig fijn , zwak siltig,	7.5YR3/3 dbruin	
	122	80 - 90	ZAND matig fijn , zwak siltig,	7.5YR2/3 dbruin	
	125	80 - 90	ZAND matig fijn , zwak siltig,	5YR2/2 zwart	
	127	50 - 70	ZAND matig fijn , zwak siltig,	5YR2/2 zwart	
	129	45 - 50	ZAND matig fijn , zwak siltig,	5YR2/2 zwart	
	131	75 - 80	ZAND matig fijn , zwak siltig,	7.5YR2/2 zwart	
	135	55 - 70	ZAND matig fijn , zwak siltig,	7.5YR4/4 bruin	
Beekleem	101	145 - 155	LEEM, sterk zandig	5Y5/2 groen	
	102	140 - 150	LEEM, sterk zandig	5Y5/2 groen	
	103	140 - 150	LEEM, sterk zandig	5Y5/2 groen	
	99	60 - 70	LEEM, sterk zandig	2.5GY5/1 grijs	
Bouwvoor	100	0 - 25	ZAND matig fijn , zwak siltig,	10YR3/1 zwart	
	101	0 - 10	ZAND matig fijn , zwak siltig,	10YR3/1 zwart	
	102	0 - 25	ZAND matig fijn , zwak siltig,	10YR3/1 zwart	
	103	0 - 45	ZAND matig fijn , zwak siltig,	10YR3/1 zwart	
	104	0 - 40	ZAND matig fijn , zwak siltig,	10YR3/1 zwart	
	105	0 - 85	ZAND matig fijn , zwak siltig,	10YR3/1 zwart	
	106	0 - 50	ZAND matig fijn , zwak siltig,	10YR3/1 zwart	
	108	0 - 25	ZAND matig fijn , zwak siltig,	10YR3/1 zwart	
	110	0 - 60	ZAND matig fijn , zwak siltig,	10YR3/1 zwart	
	112	0 - 70	ZAND matig fijn , zwak siltig,	10YR3/1 zwart	
	114	0 - 80	ZAND matig fijn , zwak siltig,	10YR3/1 zwart	
	116	0 - 60	ZAND matig fijn , zwak siltig,	10YR3/1 zwart	
	118	0 - 25	ZAND matig fijn , zwak siltig,	10YR3/1 zwart	
	120	0 - 30	ZAND matig fijn , zwak siltig,	10YR3/1 zwart	
	122	0 - 50	ZAND matig fijn , zwak siltig,	10YR3/1 zwart	
	123	0 - 95	ZAND matig fijn , zwak siltig,	10YR3/1 zwart	
	125	0 - 30	ZAND matig fijn , zwak siltig,	10YR3/1 zwart	
	127	0 - 40	ZAND matig fijn , zwak siltig,	10YR3/1 zwart	
	129	0 - 20	ZAND matig fijn , zwak siltig,	10YR3/1 zwart	
	131	0 - 25	ZAND matig fijn , zwak siltig,	10YR3/1 zwart	
	133	0 - 25	ZAND matig fijn , zwak siltig,	7.5YR1.7/1 zwart	
	135	0 - 30	ZAND matig fijn , zwak siltig,	10YR3/1 zwart	
	97	0 - 20	ZAND matig fijn , zwak siltig,	10YR3/1 zwart	
	99	0 - 25	ZAND matig fijn , zwak siltig,	10YR3/1 zwart	
C-horizont	101	70 - 90	ZAND matig fijn , zwak siltig,	10YR5/4 lbruin	
	102	100 - 140	ZAND matig fijn , zwak siltig,	10YR5/4 lbruin	
	103	115 - 140	ZAND matig fijn , zwak siltig,	10YR5/4 lbruin	
	104	100 - 105	ZAND matig fijn , zwak siltig,	10YR5/4 lbruin	
	105	145 - 150	ZAND matig fijn , zwak siltig,	2.5YR4/4 bruin	
	108	60 - 90	ZAND matig fijn , zwak siltig,	10YR5/4 lbruin	
	110	60 - 100	ZAND matig fijn , zwak siltig,	10YR5/4 lbruin	
	112	90 - 100	ZAND matig fijn , zwak siltig,	10YR5/4 lbruin	
	114	80 - 100	ZAND matig fijn , zwak siltig,	10YR5/4 lbruin	
	116	80 - 90	ZAND matig fijn , zwak siltig,	10YR4/4 bruin	
	118	25 - 50	ZAND matig fijn , zwak siltig,	10YR3/1 zwart	
	120	30 - 80	ZAND matig fijn , zwak siltig,	10YR3/1 zwart	
	122	90 - 100	ZAND matig fijn , zwak siltig,	10YR5/4 lbruin	
	123	95 - 100	ZAND matig fijn , zwak siltig,	10YR4/6 bruin	
	125	70 - 80	ZAND matig fijn , zwak siltig,	10YR5/4 lbruin	
	127	70 - 75	ZAND matig fijn , zwak siltig,	10YR5/4 lbruin	
	129	50 - 70	ZAND matig fijn , zwak siltig,	10YR5/4 lbruin	
	131	80 - 100	ZAND matig fijn , zwak siltig,	10YR6/4 oranje	
	133	50 - 80	ZAND matig fijn , zwak siltig,	10YR5/6 lbruin	
	135	70 - 80	ZAND matig fijn , zwak siltig,	10YR6/4 oranje	

Tabel Overzicht Bijzonderheden

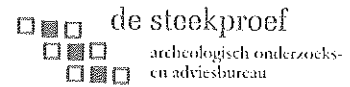
Opdrachtgever : Gemeente Opsterland / Buro Vijn
 Projectnaam : Loevesteyn
 Projectnummer : Steekproef3-07/1
 Projectlocatie : Boringen 97-135



BIJZONDERHEID	MEETPUNT	TRAJECT (cm-mv)	GRONDSOORT	KLEUR	GEUR(STERKTE)
C-horizont	97	40 - 120	ZAND matig fijn , zwak siltig,	10YR4/4 bruin	
Grind	101	100 - 140	ZAND matig fijn , zwak siltig,	10YR5/4 lbruin	
	102	100 - 140	ZAND matig fijn , zwak siltig,	10YR5/4 lbruin	
	103	115 - 140	ZAND matig fijn , zwak siltig,	10YR5/4 lbruin	
	105	145 - 150	ZAND matig fijn , zwak siltig,	2.5YR4/4 bruin	
IJzer	133	0 - 25	ZAND matig fijn , zwak siltig,	7.5YR1.7/1 zwart	
Kelleem	100	25 - 30	ZAND matig fijn , zwak siltig,	5Y5/2 groen	
Leembrokjes	112	70 - 90	ZAND matig fijn , zwak siltig,	10YR5/4 lbruin	
	127	70 - 75	ZAND matig fijn , zwak siltig,	10YR5/4 lbruin	
	99	25 - 40	ZAND matig fijn , zwak siltig,	7.5YR4/4 bruin	
Moerig	131	25 - 50	VEEN, matig kleilig	7.5YR1.7/1 zwart	
Opgebracht	106	0 - 50	ZAND matig fijn , zwak siltig,	10YR3/1 zwart	
Plantenresten	131	50 - 75	ZAND matig fijn , zwak siltig,	10YR4/6 bruin	
Puinsporen	101	0 - 10	ZAND matig fijn , zwak siltig,	10YR3/1 zwart	
	103	0 - 45	ZAND matig fijn , zwak siltig,	10YR3/1 zwart	
Rest. A-horizont	108	0 - 25	ZAND matig fijn , zwak siltig,	10YR3/1 zwart	
	110	0 - 60	ZAND matig fijn , zwak siltig,	10YR3/1 zwart	
	118	25 - 50	ZAND matig fijn , zwak siltig,	10YR3/1 zwart	
	120	30 - 80	ZAND matig fijn , zwak siltig,	10YR3/1 zwart	
	123	0 - 95	ZAND matig fijn , zwak siltig,	10YR3/1 zwart	
	129	20 - 40	ZAND matig fijn , zwak siltig,	10YR3/1 zwart	
	135	0 - 30	ZAND matig fijn , zwak siltig,	10YR3/1 zwart	
	97	20 - 25	ZAND matig fijn , zwak siltig,	10YR6/2 lbruin	
Rest. B-horizont	102	60 - 85	ZAND matig fijn , zwak siltig,	7.5YR3/3 dbruin	
	104	40 - 100	ZAND matig fijn , zwak siltig,	10YR4/4 bruin	
	105	105 - 140	ZAND matig fijn , zwak siltig,	10YR4/4 bruin	
	106	50 - 80	ZAND matig fijn , zwak siltig,	10YR4/4 bruin	
	118	25 - 50	ZAND matig fijn , zwak siltig,	10YR3/1 zwart	
	120	30 - 80	ZAND matig fijn , zwak siltig,	10YR3/1 zwart	
	123	0 - 95	ZAND matig fijn , zwak siltig,	10YR3/1 zwart	
	127	40 - 50	ZAND matig fijn , zwak siltig,	10YR4/6 bruin	
	129	40 - 45	ZAND matig fijn , zwak siltig,	10YR4/6 bruin	
	97	20 - 25	ZAND matig fijn , zwak siltig,	10YR6/2 lbruin	
	99	25 - 40	ZAND matig fijn , zwak siltig,	7.5YR4/4 bruin	
Stenen	100	0 - 25	ZAND matig fijn , zwak siltig,	10YR3/1 zwart	
	106	0 - 50	ZAND matig fijn , zwak siltig,	10YR3/1 zwart	
	118	70 - 80	ZAND matig fijn , zwak siltig,	10YR4/4 bruin	
	120	90 - 100	ZAND matig fijn , zwak siltig,	10YR5/4 lbruin	
	122	90 - 100	ZAND matig fijn , zwak siltig,	10YR5/4 lbruin	
	135	70 - 80	ZAND matig fijn , zwak siltig,	10YR6/4 oranje	
Veenbrokken	114	0 - 80	ZAND matig fijn , zwak siltig,	10YR3/1 zwart	
	122	0 - 50	ZAND matig fijn , zwak siltig,	10YR3/1 zwart	
	123	0 - 95	ZAND matig fijn , zwak siltig,	10YR3/1 zwart	
	135	0 - 30	ZAND matig fijn , zwak siltig,	10YR3/1 zwart	
Veraard veen	101	10 - 15	VEEN, matig kleilig	10YR1.7/1 zwart	
	131	25 - 50	VEEN, matig kleilig	7.5YR1.7/1 zwart	
Vermengd	101	10 - 15	VEEN, matig kleilig	10YR1.7/1 zwart	
	116	60 - 80	ZAND matig fijn , zwak siltig,	5YR2/2 zwart	
	118	50 - 70	ZAND matig fijn , zwak siltig,	5YR2/2 zwart	

Tabel Overzicht Bijzonderheden

Opdrachtgever : Gemeente Opsterland / Buro Vijn
 Projectnaam : Loevesteyn
 Projectnummer : Steekproef3-07/1
 Projectlocatie : Boringen 97-135



BIJZONDERHEID	MEETPUNT	TRAJECT (cm-mv)	GRONDSOORT	KLEUR	GEUR(STERKTE)
Vermengd	123	95 - 100	ZAND matig fijn , zwak siltig,	10YR4/6 bruin	
	125	0 - 30	ZAND matig fijn , zwak siltig,	10YR3/1 zwart	
	127	50 - 70	ZAND matig fijn , zwak siltig,	5YR2/2 zwart	
	129	20 - 40	ZAND matig fijn , zwak siltig,	10YR3/1 zwart	
	131	25 - 50	VEEN, matig kleilig	7.5YR1.7/1 zwart	
	97	20 - 25	ZAND matig fijn , zwak siltig,	10YR6/2 bruin	
	99	25 - 40	ZAND matig fijn , zwak siltig,	7.5YR4/4 bruin	
Verstoord	100	0 - 25	ZAND matig fijn , zwak siltig,	10YR3/1 zwart	
	101	0 - 10	ZAND matig fijn , zwak siltig,	10YR3/1 zwart	
	102	0 - 25	ZAND matig fijn , zwak siltig,	10YR3/1 zwart	
	103	0 - 45	ZAND matig fijn , zwak siltig,	10YR3/1 zwart	
	104	0 - 40	ZAND matig fijn , zwak siltig,	10YR3/1 zwart	
	105	0 - 85	ZAND matig fijn , zwak siltig,	10YR3/1 zwart	
	106	0 - 50	ZAND matig fijn , zwak siltig,	10YR3/1 zwart	
	108	0 - 25	ZAND matig fijn , zwak siltig,	10YR3/1 zwart	
	110	0 - 60	ZAND matig fijn , zwak siltig,	10YR3/1 zwart	
	112	0 - 70	ZAND matig fijn , zwak siltig,	10YR3/1 zwart	
	114	0 - 80	ZAND matig fijn , zwak siltig,	10YR3/1 zwart	
	116	0 - 60	ZAND matig fijn , zwak siltig,	10YR3/1 zwart	
	118	0 - 25	ZAND matig fijn , zwak siltig,	10YR3/1 zwart	
	120	0 - 30	ZAND matig fijn , zwak siltig,	10YR3/1 zwart	
	122	0 - 50	ZAND matig fijn , zwak siltig,	10YR3/1 zwart	
	123	0 - 95	ZAND matig fijn , zwak siltig,	10YR3/1 zwart	
	129	40 - 45	ZAND matig fijn , zwak siltig,	10YR4/6 bruin	
	131	0 - 25	ZAND matig fijn , zwak siltig,	10YR3/1 zwart	
	133	0 - 25	ZAND matig fijn , zwak siltig,	7.5YR1.7/1 zwart	
	135	0 - 30	ZAND matig fijn , zwak siltig,	10YR3/1 zwart	
	97	0 - 20	ZAND matig fijn , zwak siltig,	10YR3/1 zwart	
	99	0 - 25	ZAND matig fijn , zwak siltig,	10YR3/1 zwart	