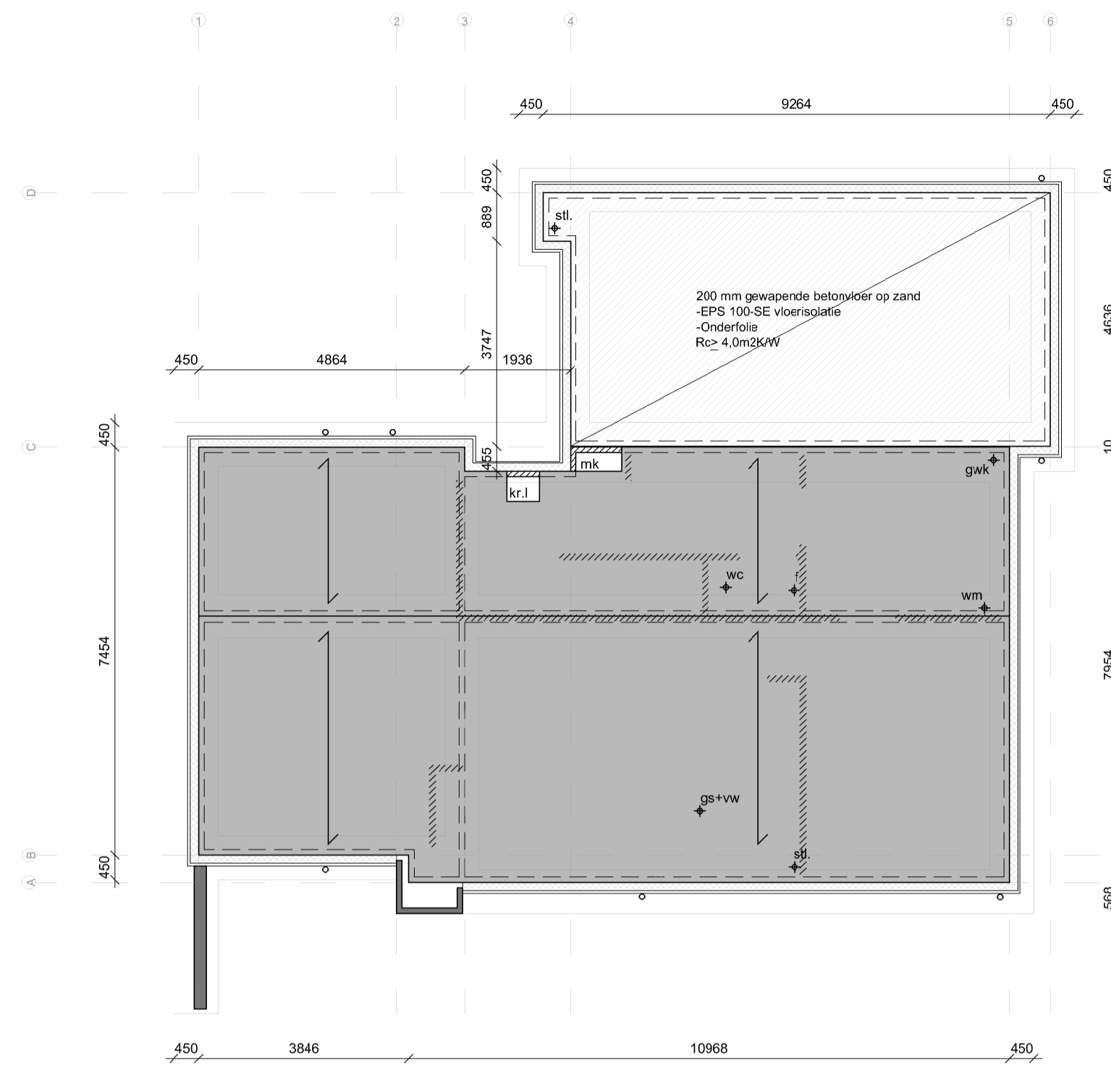


Fundering/riolering

Fundering + palenplan; dimensionering en wapening volgens berekening constructeur.
 Bodemafsluiting d.m.v. schoon zand.
 Riolering volgens de plaatselijke voorschriften en uitvoeren volgens de NEN 3215.
 HWA loeggelegd met manchetten en schuifstukken, riolering ophangen d.m.v.
 Dyka ameraalband 30 mm breed.
 PE-stuk onder de funderingsbalk.

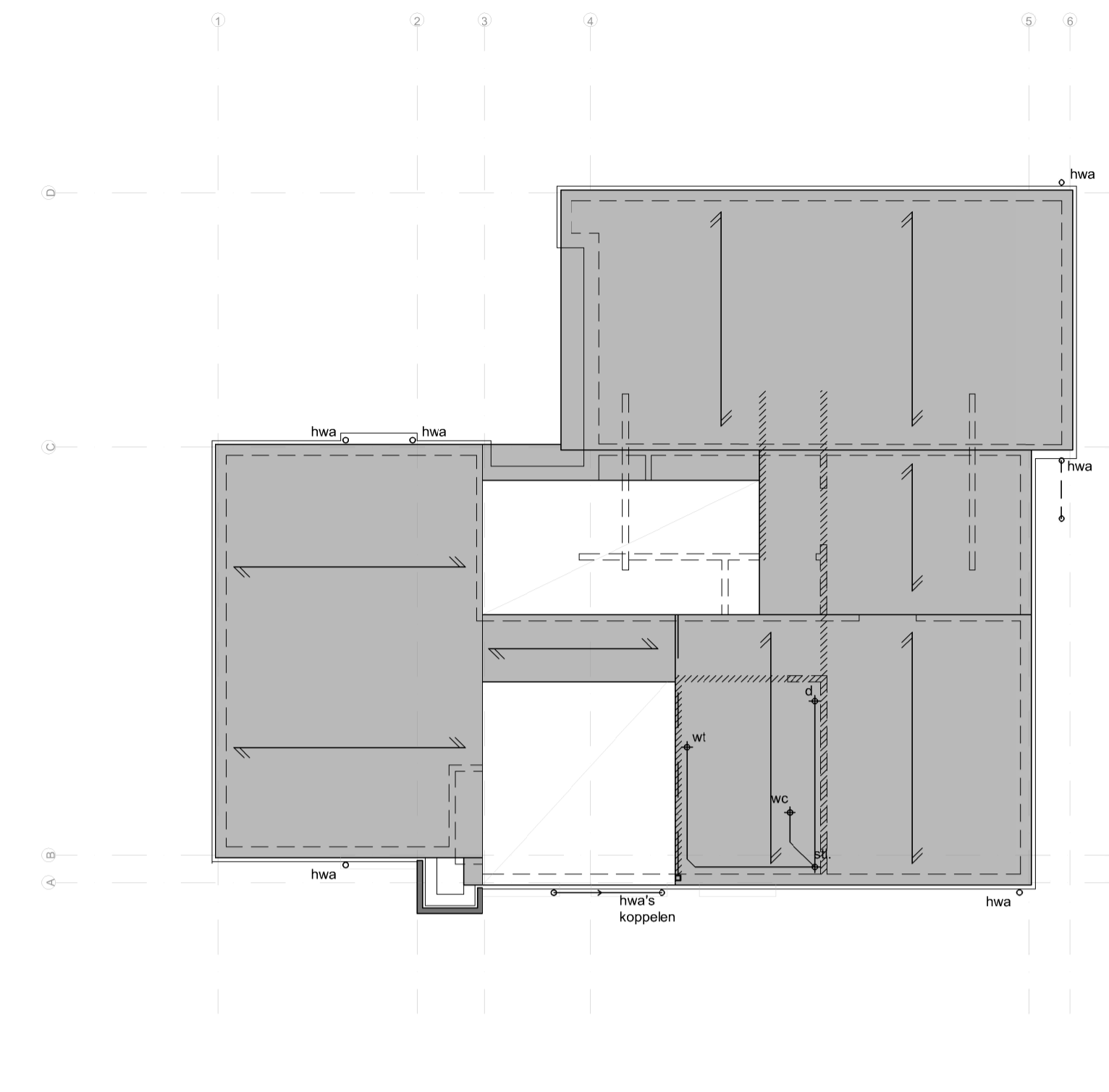
- ▣ prefab betonnen hepaal, positie, aantal en afmetingen vlgv opgave constructeur



Begane grondvloer

PS- isolatievloer 210 (Rvc > 4,0 m2KW) volgens berekening en tekening vloerleverancier.
 Begane grondvloer opleggen op vilt.
 E.e.a. vlgv. opgave constructeur

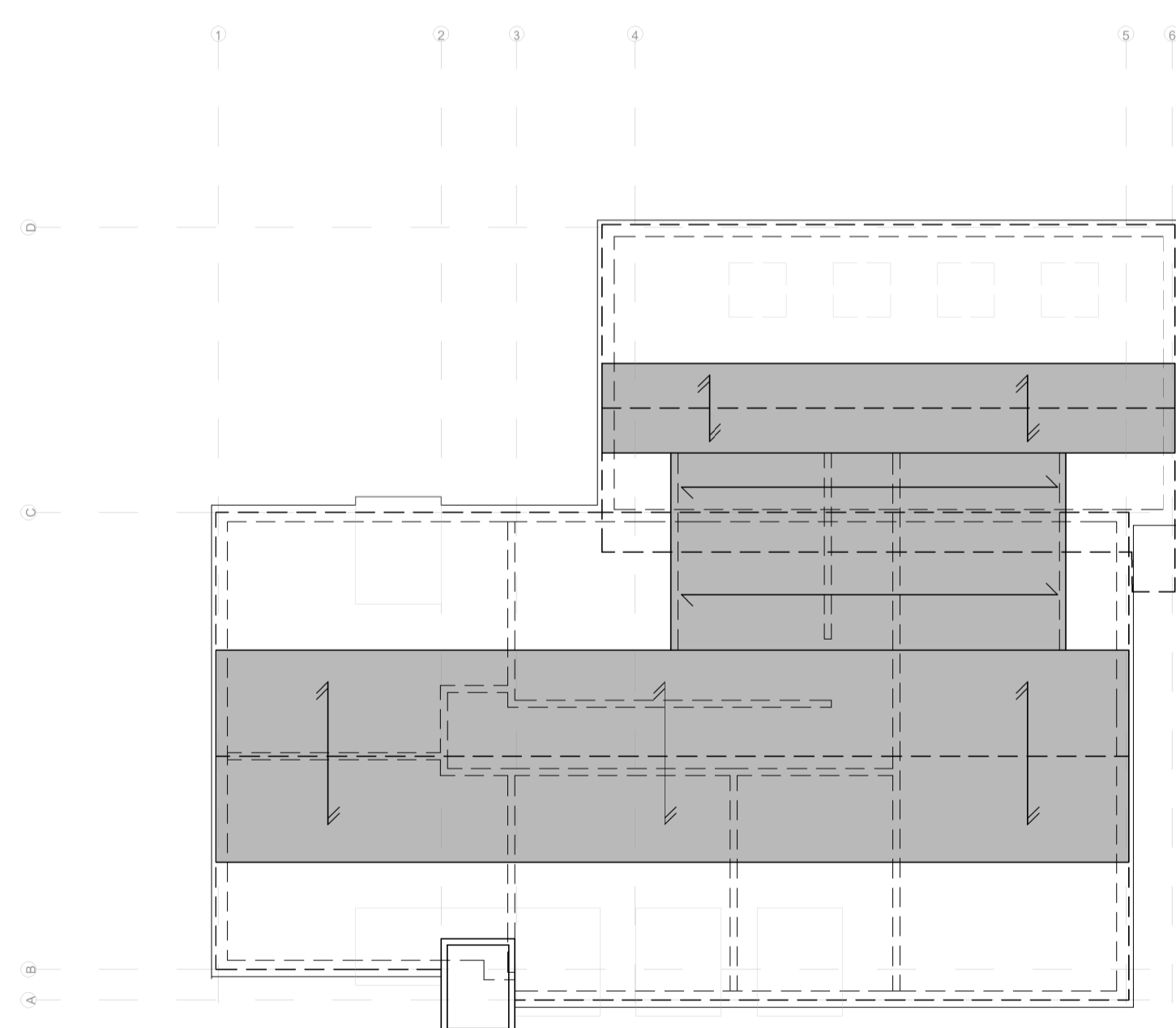
- ↔ overspanningsrichting vloer
- ▨ belasting op vloer
- ▭ Geïsoleerde kantplank 15*135mm



Verdiepingsvloer

Houten balklaag volgens berekening constructeur;
 Staalwerk opleggen op drukverdelend materiaal;
 Staalconstructie volgens berekening constructeur.

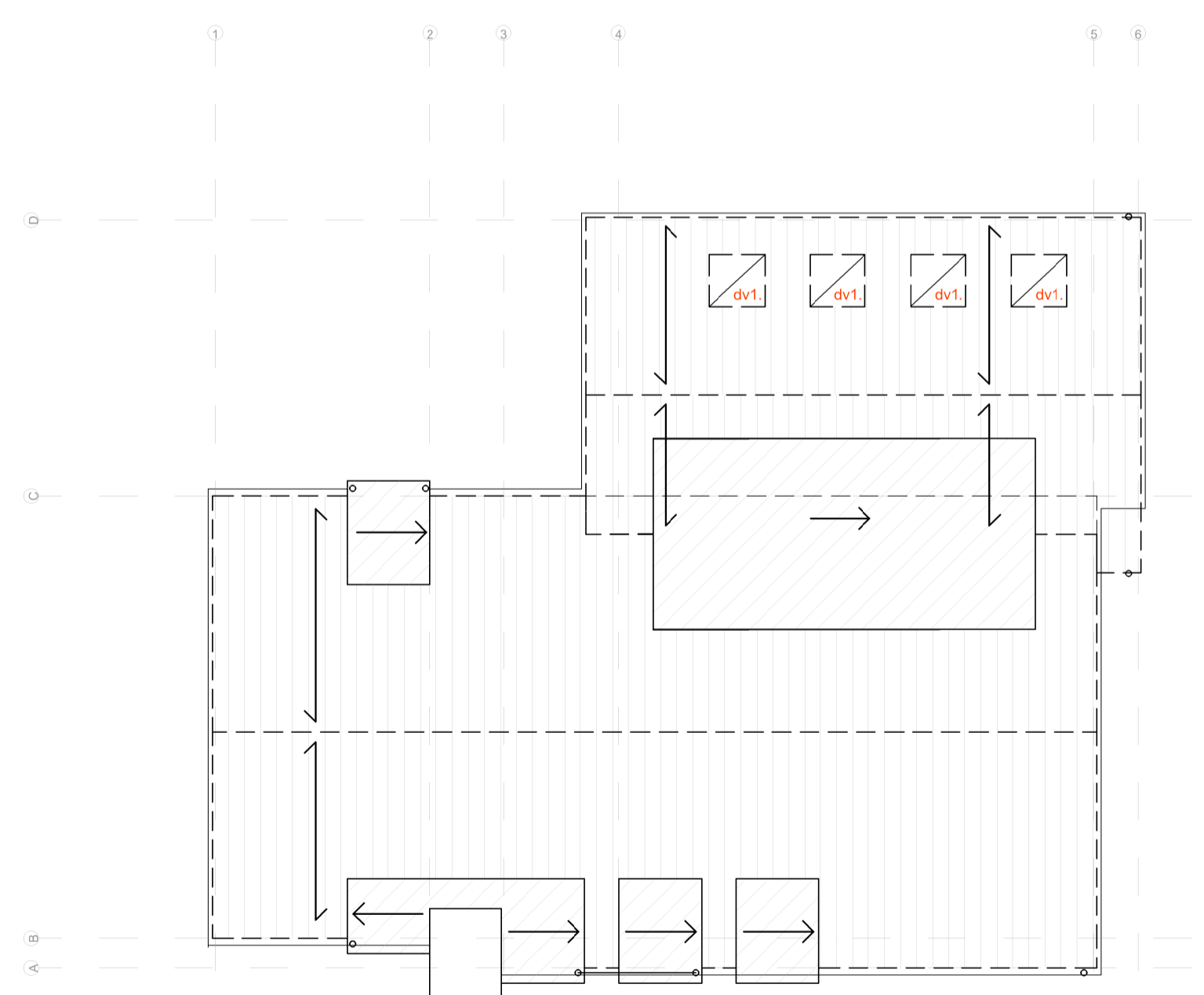
- ▨ belasting op vloer
- ↔ overspanningsrichting houten balklaag 38x235 mm, h.o.h. 400 mm



Zoldervloer

Houten balklaag volgens berekening constructeur;
 Staalwerk opleggen op drukverdelend materiaal;
 Staalconstructie volgens berekening constructeur

- ▨ belasting op vloer
- - - (dragende) wanden onder vloerconstructie
- ↔ overspanningsrichting houten balklaag 38x235 mm, h.o.h. 400 mm
- ↔ overspanningsrichting houten balklaag 38x140 mm, h.o.h. 400 mm



Dakoverzicht

Sporenkap hoofdgebouw 38x235mm, h.o.h. 600 mm, volgens berekening constructeur;

- ↔ Overspanningsrichting sporenkap
- ↔ Afschot richting hemelwater (16 mm/m)
- ▨ Houtendak 38x235mm
- ▨ Houtendak 38x140mm
- dv1 = Velux dakvenster type PK04 (bvh: 940x980mm)

RENVOOI RIOLERING

- b = bad 050
- bk = buitenkraan 050
- d = douche 050
- f = fontein 040
- gs = gootsteen 050
- gwk = gaswarketel 032
- hwa = hemelwaterafv. 080
- ontf = ontluchting rioel 075
- o.s. = ontlappingsstuk 075
- stf = standleiding 0110
- ugs = uitstortpootsteen 050
- rw = vaatwasser 050
- wc = waterclozet 0110
- wm = wasmachine 050
- wt = wastafel 050

RENVOOI

- kr.l = Kruipruik 500x700 mm
- mk = Meterkast
- mv = mechanische ventilatie (afzuiging)
- L = later betonstaat (vlgv opgave constructeur)

VERSIE OVERZICHT		
A	gemaakt:	10-10-2016
B	gewijzigd:	02-11-2016
	gewijzigd:	
	gewijzigd:	



In opdracht van
Fam. Molenaar
 Project
Nieuwbouw woonvilla te Oldeberkoop

Onderwerp:
Technisch overzicht

Gekend:	Schaal:	Formaat:
FK	1:100	A1

0513 - 760 260
 info@zethoven.nl
 www.zethoven.nl

Abe Lersstra Boulevard 10
 6448 JB Heerenvveen
 BA

TB1

De tekening blijft eigendom van ZETHOVEN.nl. BOUWPLANGROEP en mag zonder onze schriftelijke toestemming niet worden gereproduceerd, noch aan derden worden verstrekt of ter inzage worden gegeven.