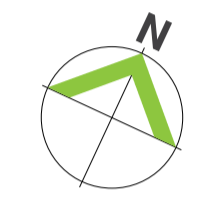
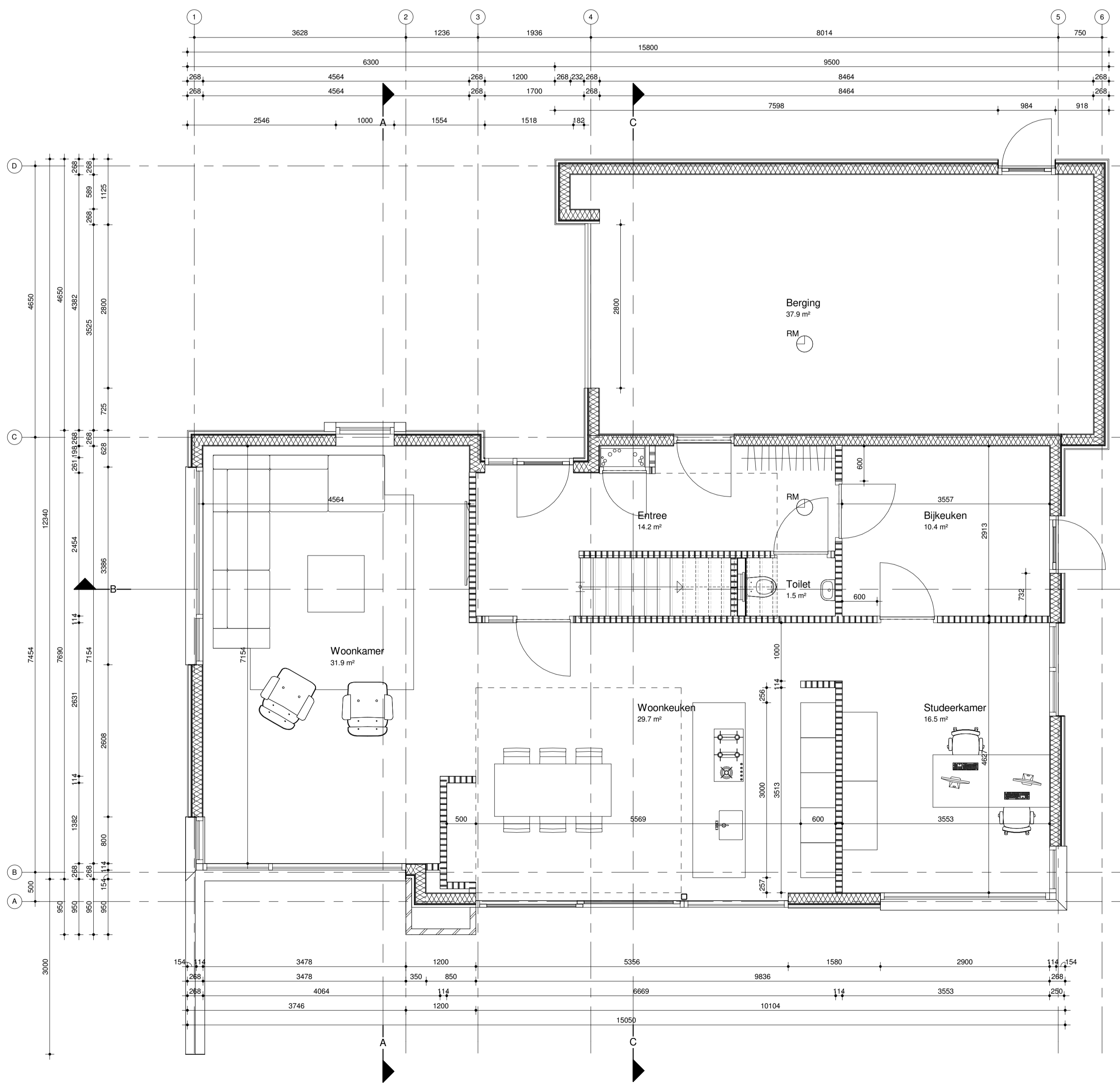


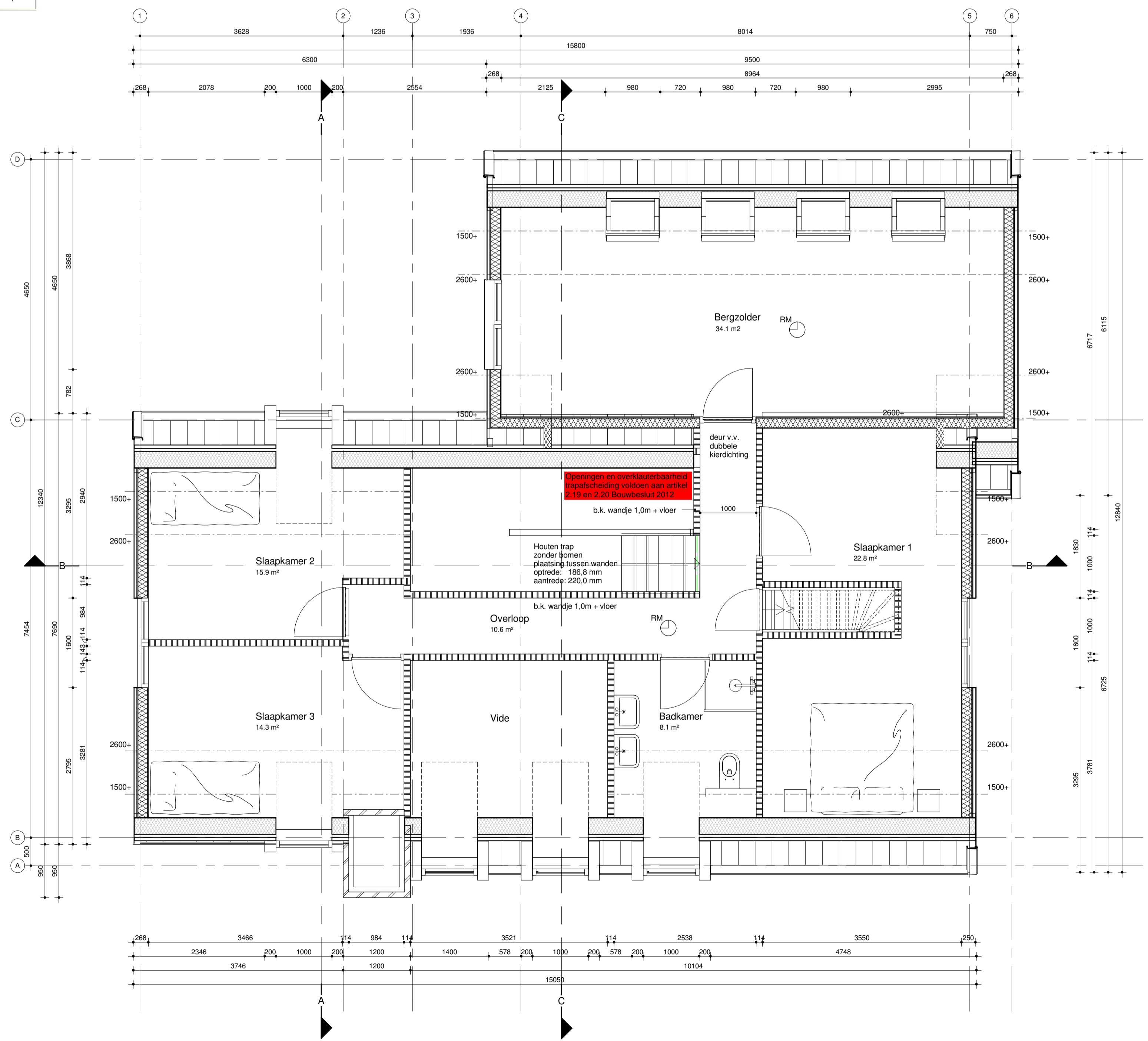
Dwarsdoorsnede



Behoort bij besluit van B en W d.d. 7-2-2017
CV 2016-5364
Toestemming Vergunning, W. Smit



BEGANE GROND



VERDIEPING

SITUATIE		
Kadastraal bekend:	OLDEBERKOO	
Secie:	A	
Perseelnummer:	4640 (deels)	
KLEURENSCHEMA		
ONDERDEEL	MATERIAAL	KLEUR
Gevels	Wolvenhuid	Gold
donkere delen	Reel Cedar	RAL 7021
schousteen	Baksteen	antraciet
voegwerk	specie	antraciet
kozijn - dakkapellen	zink	geantraciet zink
Kozijnen	meranti (dark red)	RAL 7021
ramen	meranti (dark red)	RAL 7021
deuren	meranti (dark red)	RAL 7021
Meubel	n.v.t.	n.v.t.
Wandafdekking	zink met kraal	naturol
Dakoplen verborgen	zinken halgoot	geantraciet zink
Dakbedekking (vlakke pan)	Nefskamp Planum	zwart (Top Longlife mat)
Dakbedekking (plat dak)	bitumen	grijs

- EISEN & NORMEN**
- Alle maten zijn indicatief en dienen in het werk nagemeten te worden. De uitvoering is verantwoordelijk voor de maatvoering.
 - Maatvoering aangegeven in mm en alle aangegeven hoogtematen t.o.v. peilmaat
 - Peil is bovenkant afgewerkte cementdek- of betonvloer
 - De uitgangspunten in de berekeningen van de constructeur prevaleren boven de op tekening aangegeven dimensionering en constructieve uitgangspunten
 - Constructieve haalbaarheid en dimensionering van constructieve onderdelen zijn indicatief en dienen ten alle tijden berekend en getoetst te worden vooraf aan definitieve uitvoering en kan bij verbouw pas geschieden als alle relevante onderdelen voor visuele inspectie voldoende toegelicht zijn.
 - Aan de constructieve maten en waarden aangegeven op tekening kunnen geen enkele rechten ontleend worden. De berekeningen en tekeningen van de constructeur zijn prevaleren boven de waarden op de tekening.
 - Het bouwwerk dient gerealiseerd te worden conform de geldende bouwbesluiten plus eventuele aanvullingen hierop uit de gemeentelijke verordeningen. Bij verbouw zijn hierop uitzonderingen in overleg met de vergunningverlener mogelijk. Niet genoemde afwerking van plafond, vloer en wanden, alsmede de plaatsing van electra in overleg met de aannemerinstallateur.
 - Toegepast glas conform EPN berekening, maar minimaal HR++ U=1,1 W/mK (bij uitbranding 1,3 W/mK)
 - Deuren, kozijnen en ramen (bereikbaar conform NEN 5087) voldoen aan het politiekeurmerk, veiligheidsklasse 2 conform NEN 5086
 - Glasopeningen voldoen aan NEN 3569
 - Glas geplaatst op een hoogte vanaf vloerniveau < 850mm dient gelaagd uitgevoerd te worden i.v.m. doorvalbeveiliging
 - Doorgangen (deuren): min. nettobreedte = 850mm en netthoogte = 2300mm
 - Ventilatie conform EPN berekening en NEN 1087
 - Eisen trap overige functies conform bouwbesluit 2012: optrede <= 188mm, aanrede <= 220mm en vrije hoogte boven looplijn <= 2300mm
 - Een te bouwen bouwwerk is zodanig dat het binningingen van ratten en muizen wordt tegengegaan conform afd. 3.10.1 bouwbesluit 2012
 - Wateropname van vloeren, wanden en plafonds in een toiletruimte/badruimte uitgevoerd conform de NEN 2778 en art. 3.23 bouwbesluit 2012
 - Aansluitpunten voor de nutsvoorzieningen conform art 50 vd Woningwet (bbs)
 - Aansluitpunten gas (CVI) conform voorschrift VEGIN en NEN 1078
 - Aansluitpunten water conform voorschrift AWWI-2002 en NEN 1006
 - Aansluitpunten electra conform voorschrift VEEN en NEN 1010, Rookmelders conform NEN 2555
 - Mits van toepassing wordt een brandmeldinstallatie aangelegd conform NEN 2535, Rookmelders aangegeven op tekening worden onderling gekoppeld conform NEN 2555
 - Metselwerk inrichting uitvoeren conform NEN 2768 en de eventuele aanvullende eisen van het energiebedrijf
 - Toegepaste thermische isolatie van scheidingsonderdelen tussen verblijfsgebied en buiten conform bouwbesluit ht.5, afd.5.3 en conform NEN 1068
- Materiaal dienen te voldoen aan afdeling 2.9 bouwbesluit 2012**

VERSIJDE OVERZICHT

A	gemaakt:	10-10-2016	
B	gewijzigd:	26-10-2016	div. wijzigingen
C	gewijzigd:	02-11-2016	Bouwaanvraag

PLANONTWIKKELAARS
ZETHOVEN
BOUWPLANGROEP

In opdracht van:
Fam. Molenaar

Project:
Nieuwbouw woonvilla te Oldeberkoop

Onderwerp:
Gevel & plattegronden

Getekend: **FK** Schaal: **1:50 / 1:100** Formaat: **A1+ (594*1051)**

0513 - 700 200
info@zethoven.nl
www.zethoven.nl

Abe Lanstra Boulevard 10
8448 JB Heerenvoeren

BA **B01**