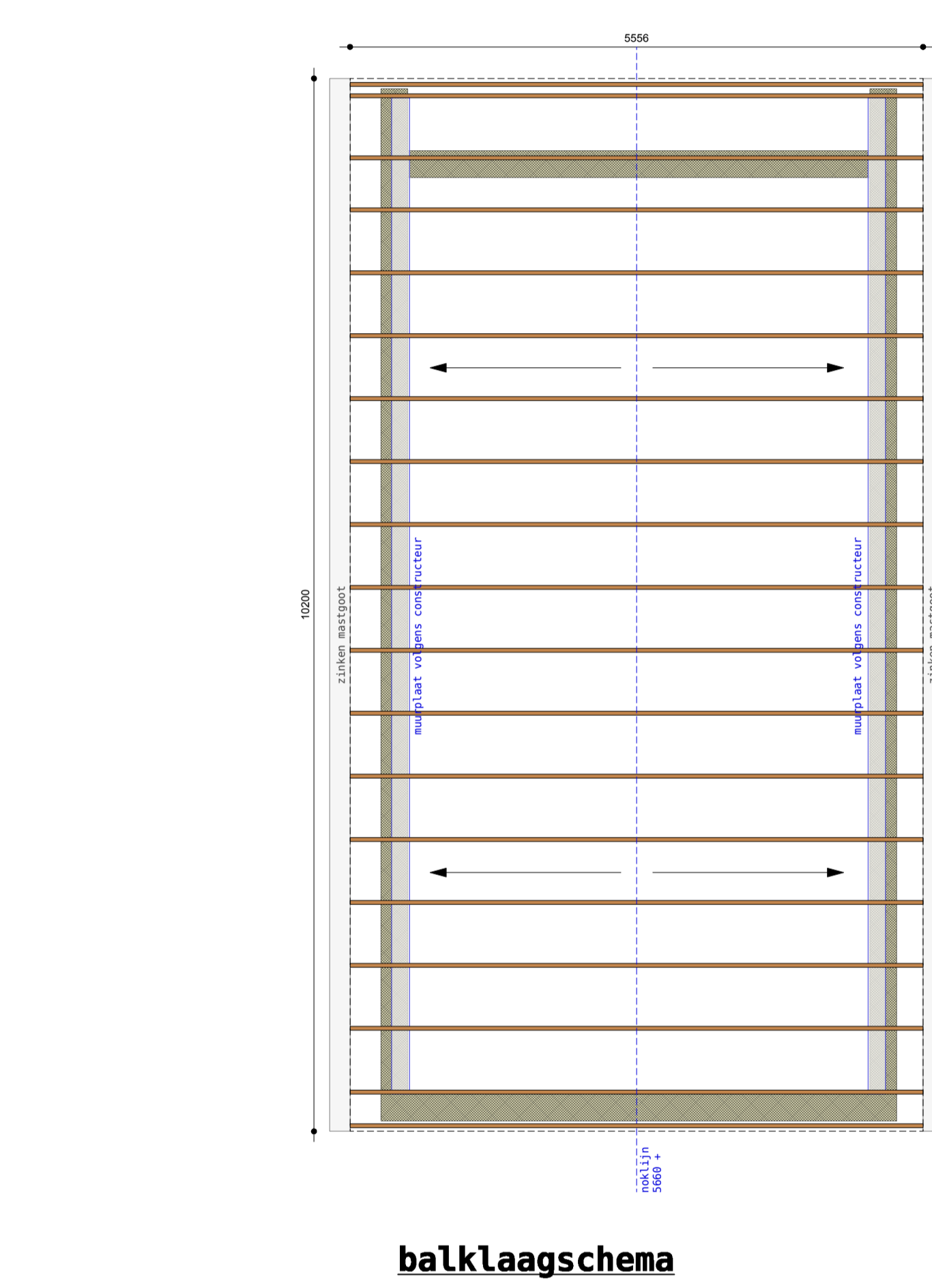
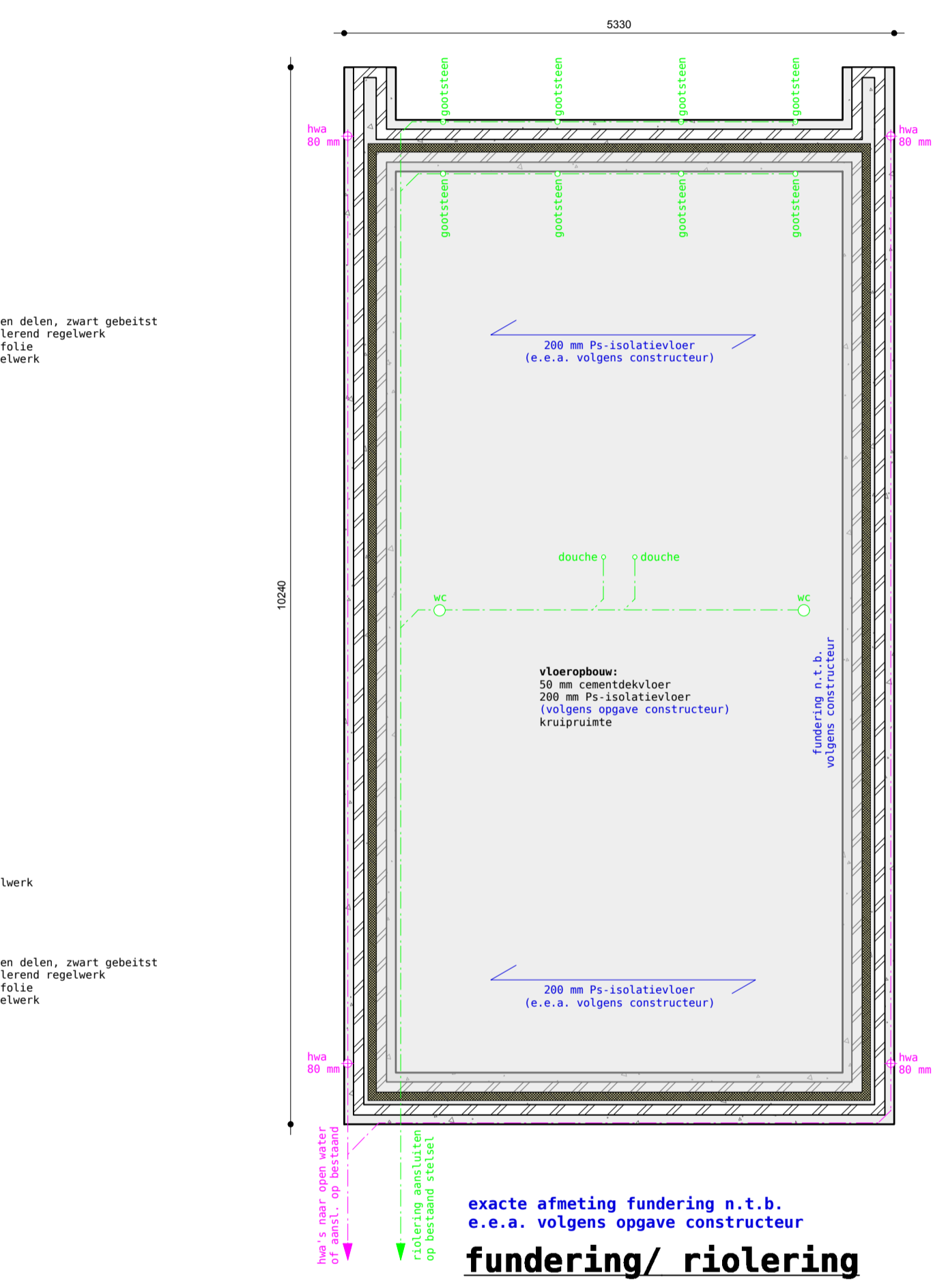
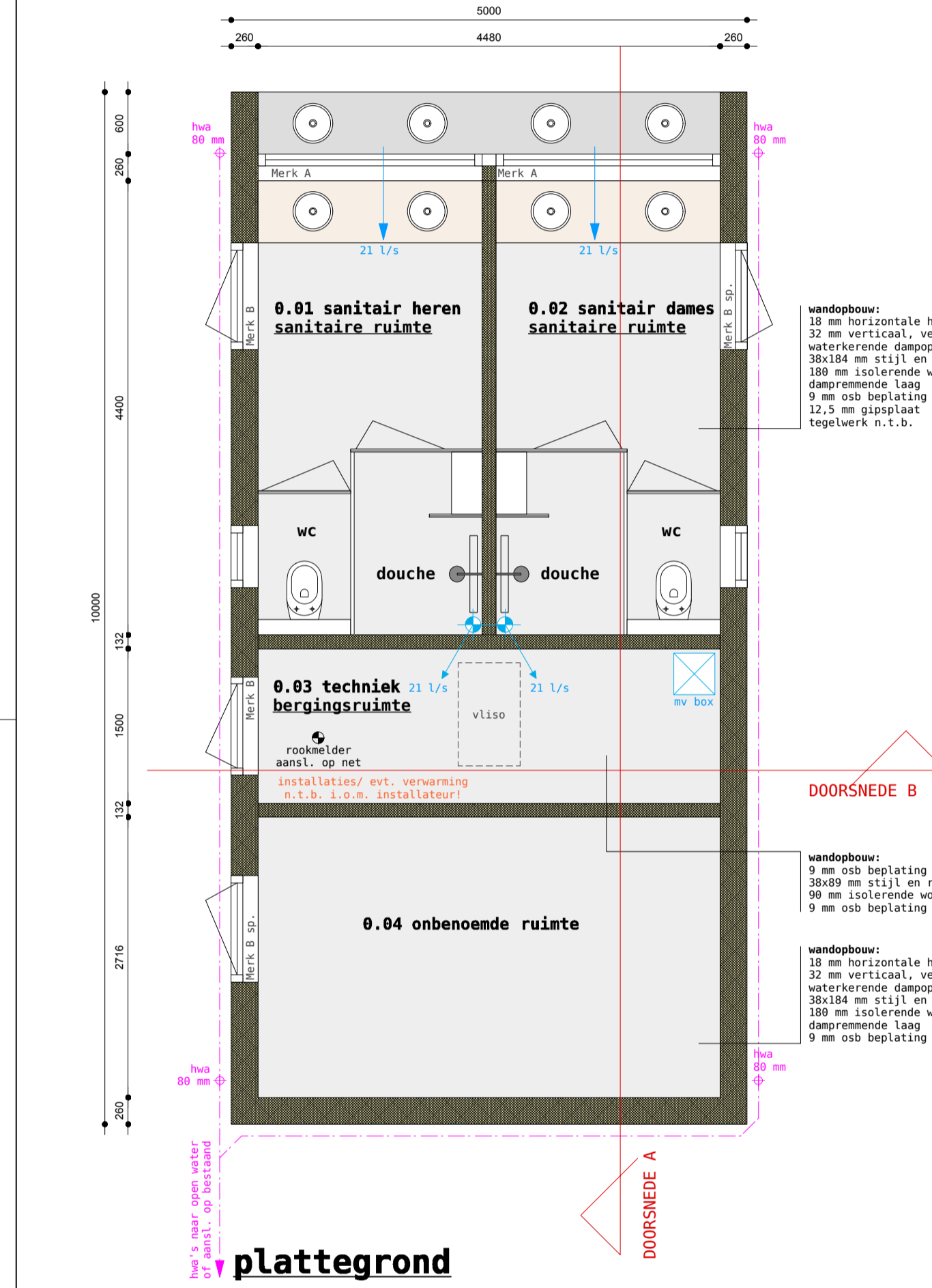


**voorgevel**

**rechter zijgevel**

**achtergevel**

**linker zijgevel**



Leidingen indicatief, exacte afmetingen en leidingverloop volgens opgave installateur.

Afvoervoorzieningen voor het afvoeren van afvalwater, fecalien en hemelwaterafvoeren dienen te worden uitgevoerd conform NEN 3215, het systeem dient lucht en water dicht te zijn.

Elektrische installaties volgens nen 1018.

De toe te passen rookmelders dienen te voldoen aan BS 5446, part 1 (1999) en aangesloten te worden conform NEN 2555.

Meterruimte uitvoeren conform NEN 2768 en conform eisen Nutsbedrijven

Waterinstallatie volgens nen 1006.

Plaatsing cv-installatie en verwarmingselementen volgens nen 3528 en voorschriften gasbedrijf, idem beluchting en ontluchting.

De inrichting van de voorziening voor de toevoer van verse lucht en de afvoer van binnenlicht volgens nen 1087.

Luchttoevoer van vertrekken onderling d.s.v. 20 mm (180cm2) ruimte onder de binnendeuren. Deuren van toiletten en badruimte 20 mm vrijhouden van onderdorpel.

De toevoer van verse lucht veroorzaakt in de leefzone van een vertijfsgebied voor verblijven van mensen een volgens NEN 1087 bepaalde luchtstroom die niet groter is dan 0,2 m/s.

Volgens NEN 2686 bepaalde luchtstroom van het totaal aan verblijfsgebieden, toiletten en badruimten van een gebruiksfunctie is niet groter dan 0,2 m/s

Hang- en sluitwerk volgens politiekeurmerk inbraakverdedigingsklasse 2.

Alle buitenbeglazing, voorzien van h.r.+ beglazing.

Hang- en sluitwerk conform nen-5887 en nen-5889.

(draaiende delen voorzien van minimaal 2 sterren ++ beslag).

Voordeur opstand maximaal 20 mm t.o.v. peil en bestrating.

Minimale dagmaat deur kozijnen 850 mm x 2300 mm (930x2315).

Toiletten en badkamers de wanden en de vloeren betegelen in verband met wateropname volgens NEN 2778.

Gaten en kieren voorzien van roosters t.b.v. het weren van raten en muizen.

Isolatie t.b.v. Geluidwering uitvoeren volgens NEN 5677.

	trekschakelaar
	enkele wandcontactdoos geaard 300+ vl. (in comb. met schak.1050+)
	loze leiding 300+ vl. naar meterkast
	computer aansluiting 300+ vl.
	kabel aansluiting 300+ vl.
	plafond lichtpunt (inbouwspot)
	centraaldoos met lichtpunt wandlichtpunt
	bel
	meterkast
	wasdroger
	wasmachine
	centrale verwarmingsketel
	mechanische ventilator
	mechanische ventilatie afvoer
	standleiding riolering
	hemelwaterafvoer
	rookmelder op 230VOLT
	1-poolige schakelaar
	3-standen schakelaar m.v.
	serieschakelaar
	wisselschakelaar

**werk**  
Nieuwbouw sanitair gebouw  
Camping B&B, Theetuin Fraai

**opdrachtgever**  
Camping B&B, Theetuin Fraai  
Hoofdweg boven 41  
8433 LC, Haulerwijk

**datum**  
23-05-2017

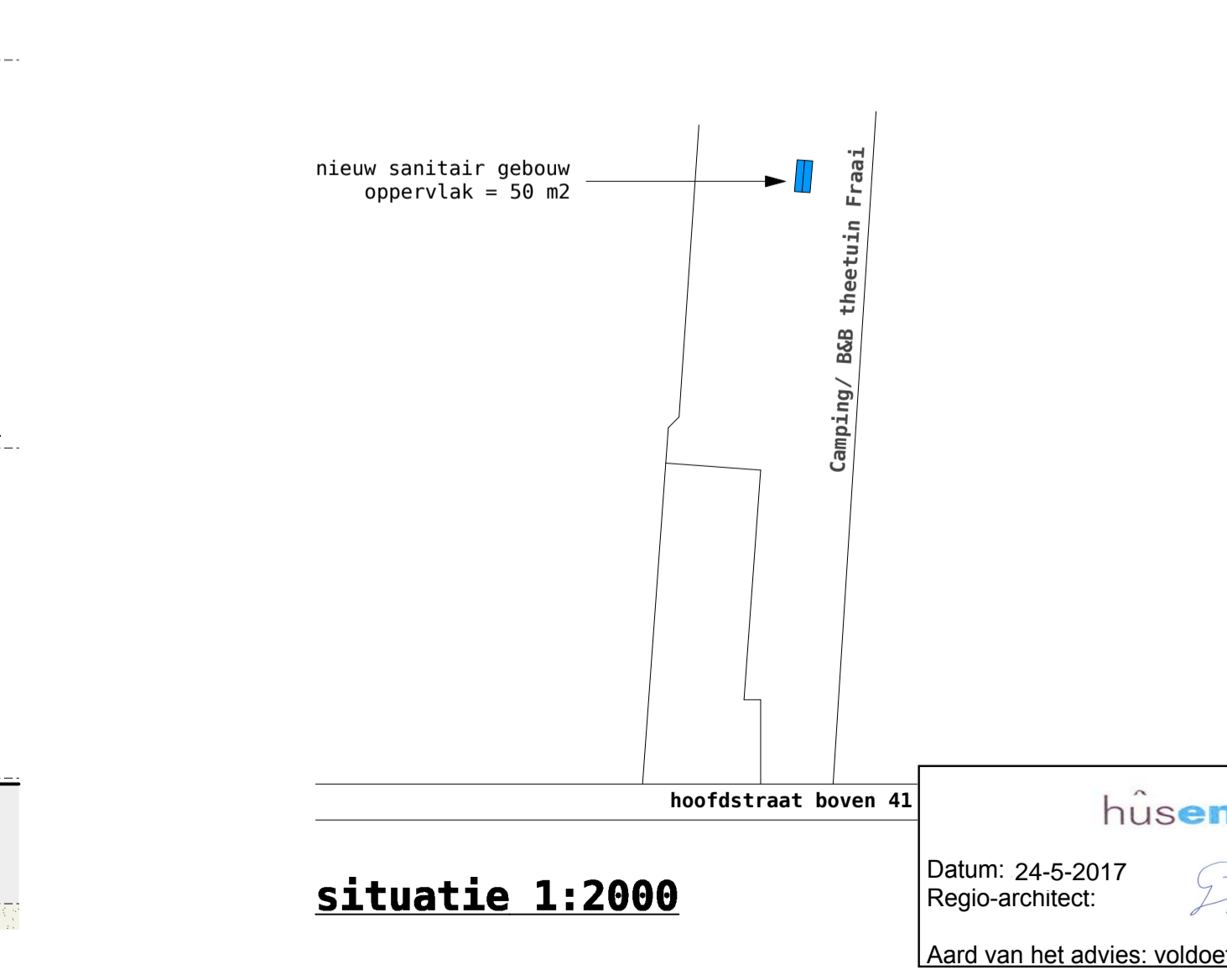
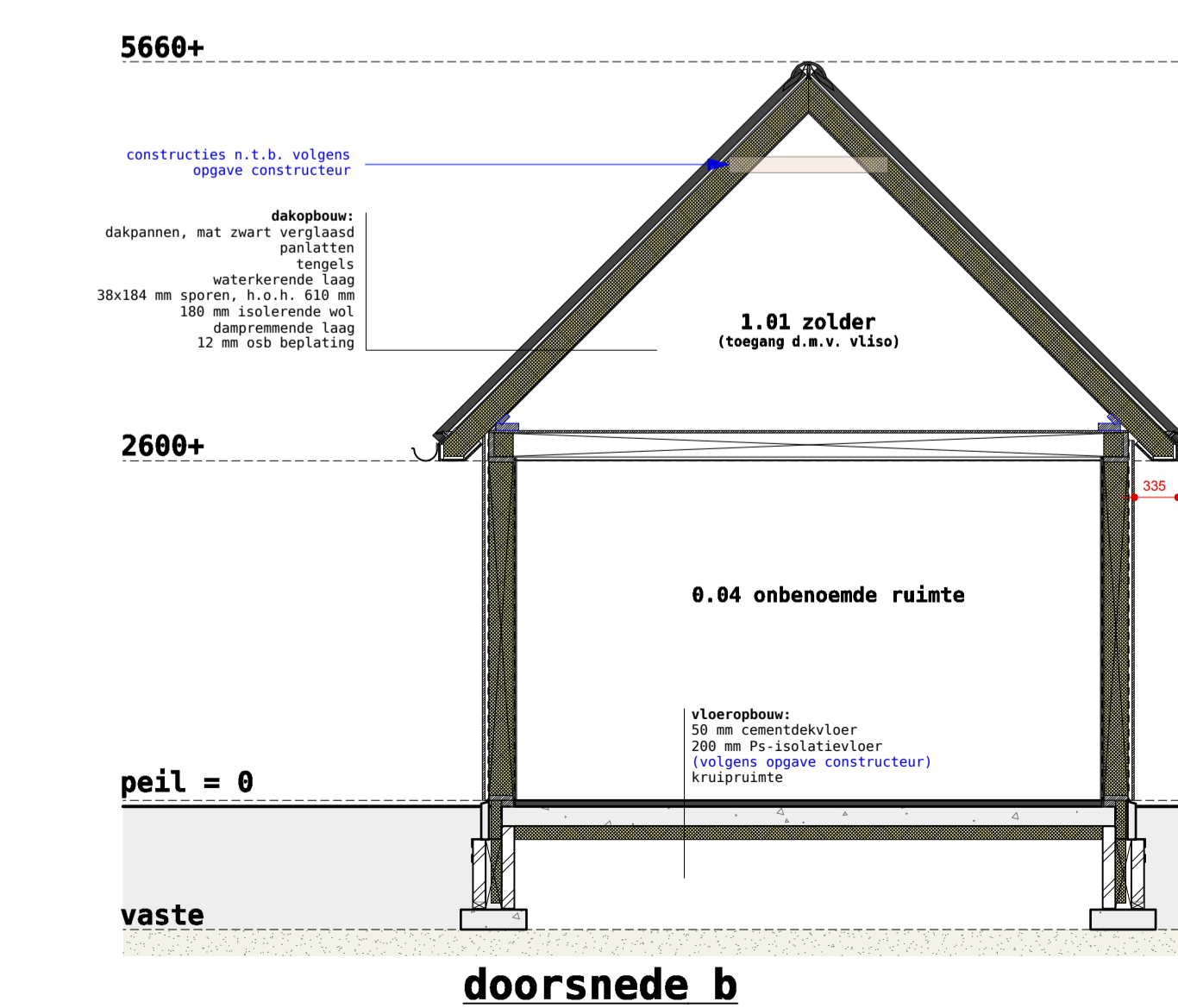
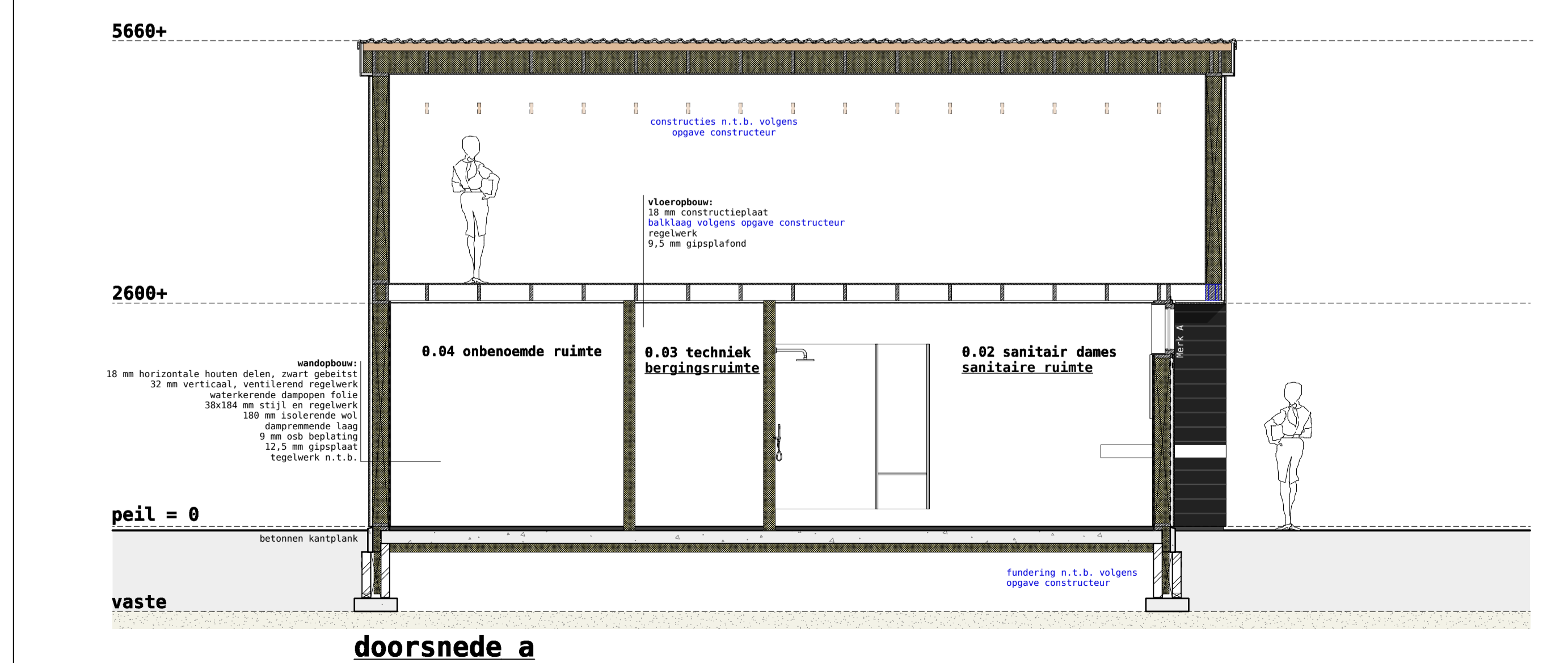
**werk nr.**  
2017042

**blad nr.**  
BA-01.3

**schaal**  
1:10/ 1:20  
1:50/ 1:2000

**formaat**  
A1

**onderwerp**  
bouwaanvraag



**JK**  
jorrit kok  
bouwkundig creatief

**hûsenhiem**  
Datum: 24-5-2017  
Regio-architect:  
Aard van het advies: voldoet

herenweg 103  
donkerbroek  
8516 427 556  
06 533 342 87  
www.jorritkok.nl  
info@jorritkok.nl