



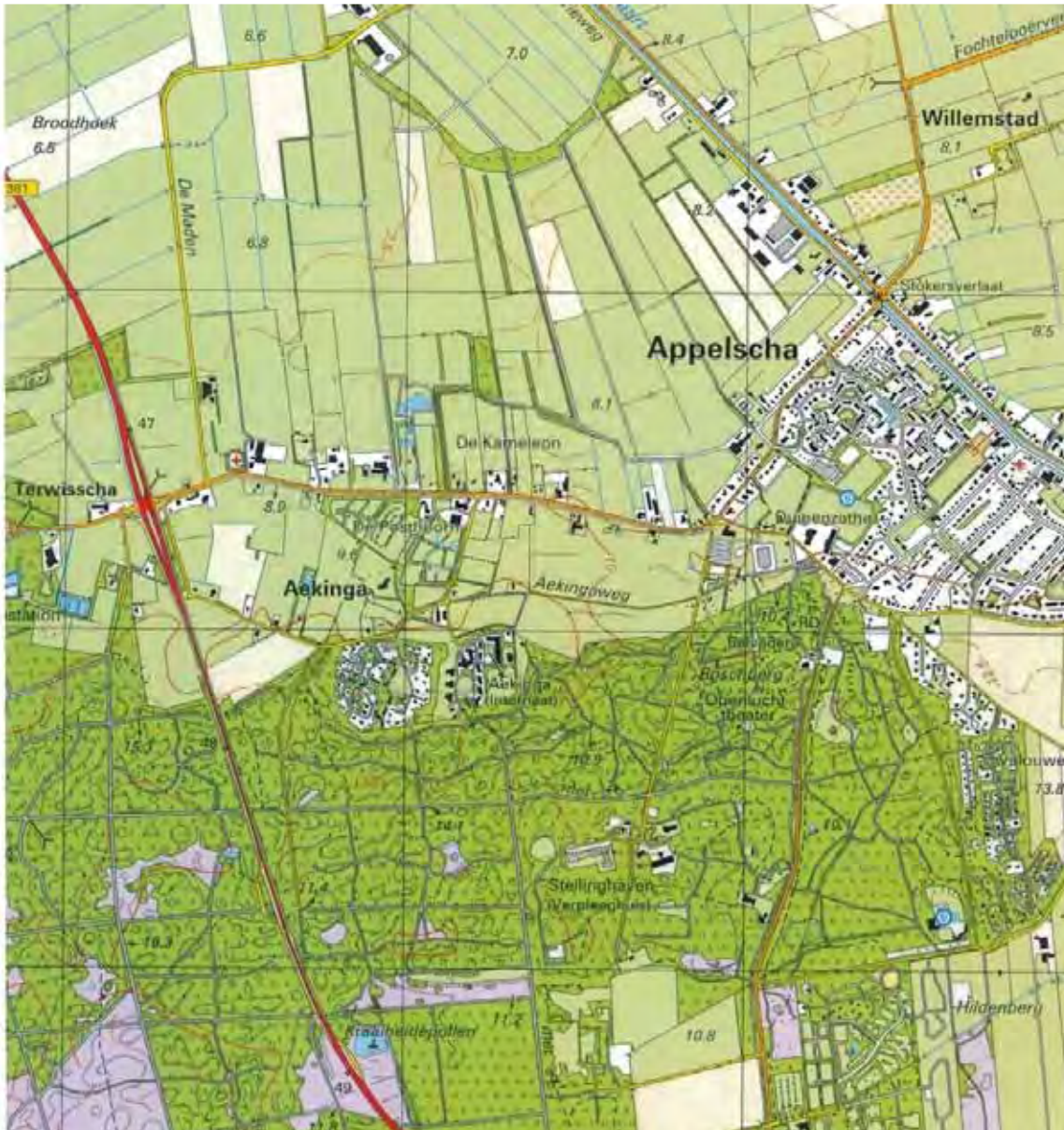
# HERINRICHTING BOERESTREEK APPELSCHA

## Appelscha 1900



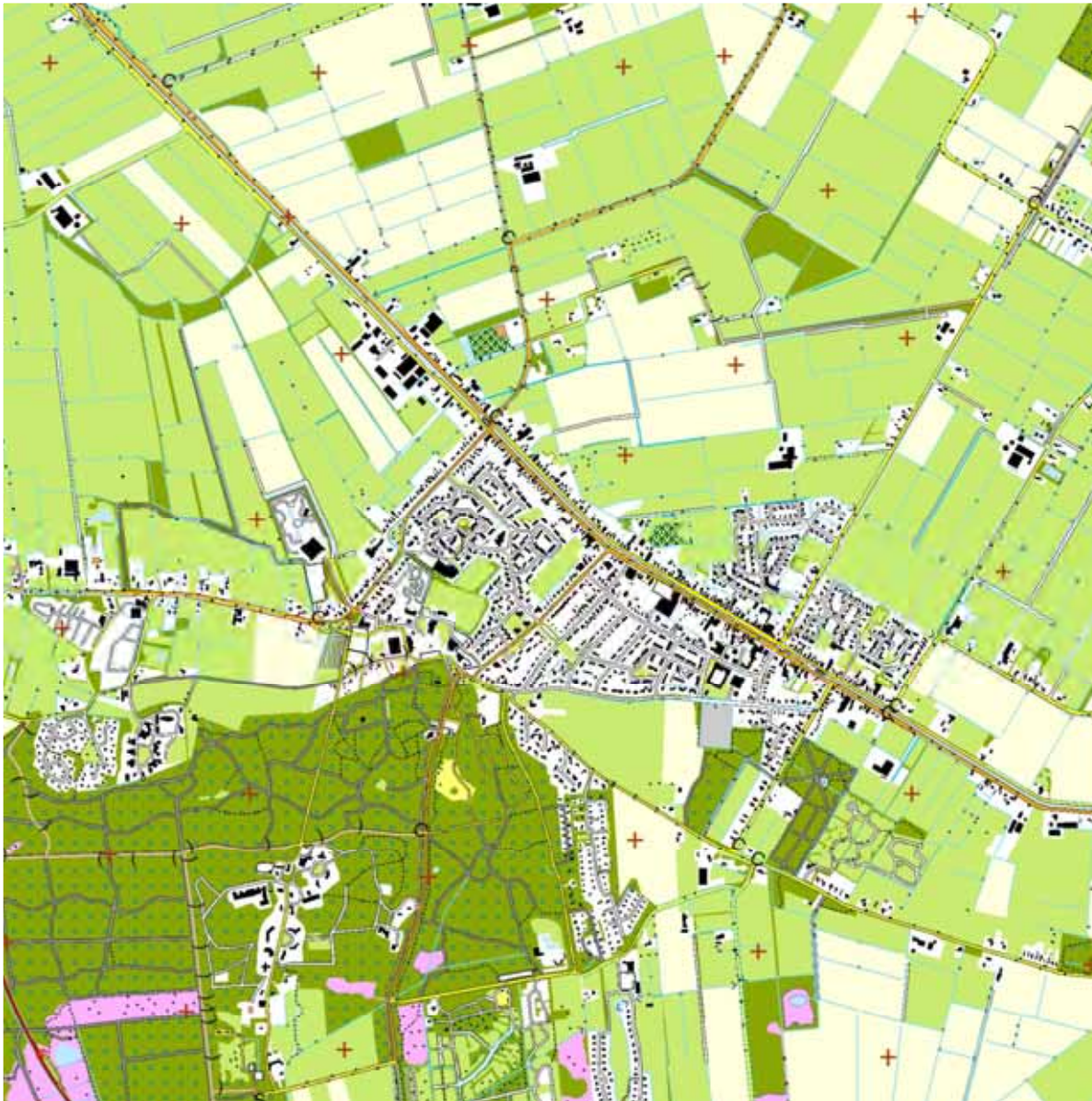
Appelscha 1900; de Boerestreek ligt op de overgang van het Drents Friese Wold naar het dorp Hoog Appelsga.

## Appelscha 1990



Appelscha eind tachtiger jaren, vlak voor de verlegging van de Boerestreek. Het brinkendorp “Hoog Appelsga” en het veenkoloniale lintdorp “Appelsga” zijn aaneengegroeid tot de huidige kern Appelscha.

## Appelscha nu



Appelscha 2012; De Boerestreek verlegd, Duinenzathe verplaatst en Miniaturpark gesloten

## Plangrenzen fase 1 en 2



# De historisch bepaalde charme van de Boerestreek en omgeving



# Het "product" Appelscha anno nu



## Eind 20<sup>ste</sup> eeuw komt de “klad” er in op de Boerestreek;

- Uitplaatsing Duinenzathe
- Omlegging van de Boerestreek; de levendigheid verdwijnt
- Faillissement miniatuurpark
- Teruglopende horecaomzetten
- Te veel identieke, traditionele horecaformules
- Verpaupering van gebouwen en openbare ruimte










Kamelenmarkt, weinig fraaie entree van de Boerestreek, beter inpassen en strikter handhaven




Hier heeft de Boerestreek geen wegkarakter meer, je rijdt gewoon over een parkeerterrein




Het hotel Appelscha staat met zijn achterkant naar de Boerestreek

An aerial photograph of a residential neighborhood. The image shows a mix of houses, streets, and green spaces. A yellow hexagon is drawn around a specific building in the center-right area. To the right of the hexagon, there are two large, rectangular sports fields. The foreground is dominated by a dense forest. A white text box is overlaid on the image, containing Dutch text.

De muziekkapel staat naast het plein en is een veel te pompeus en gedateerd bouwwerk

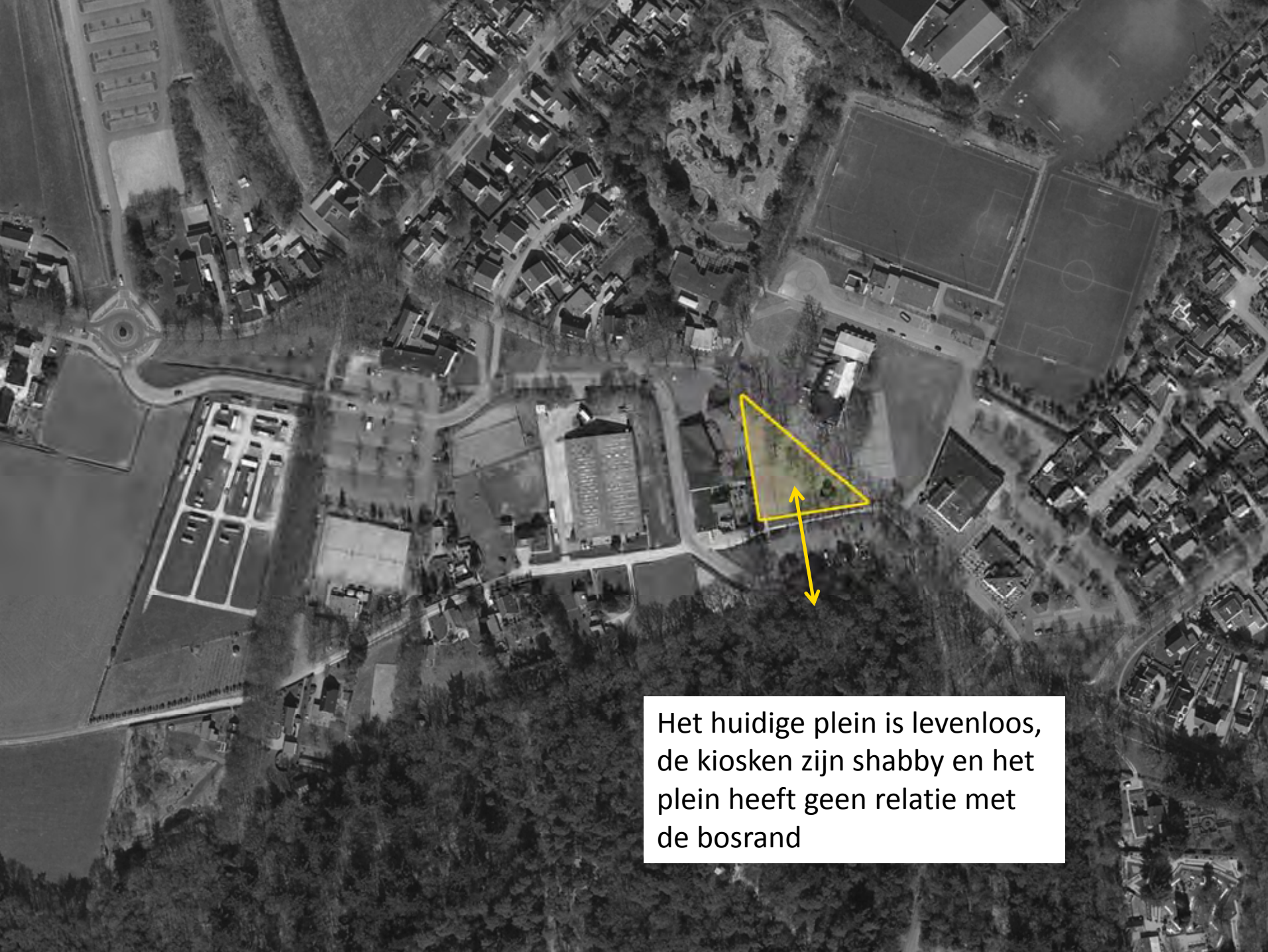
An aerial photograph of a residential neighborhood. A specific plot of land is highlighted with a yellow outline. The plot contains a house and a garden. The surrounding area includes other houses, a large sports field, and a wooded area. A white text box is overlaid on the left side of the image.

Het pand van de fietsenmaker vormt geen mooie wand van het plein; vooral het woonhuis met achtertuin doet afbreuk aan de wandvorming

An aerial photograph of a residential neighborhood. The image shows a mix of houses, streets, and green spaces. Two specific plots of land are highlighted with yellow rectangular outlines. These plots are situated in a residential area, with one plot being a larger, more rectangular area and the other being a smaller, more irregularly shaped area. The surrounding area includes a large sports field, a parking lot, and various residential buildings. A white text box is overlaid on the left side of the image, containing Dutch text.

Twee grote groene gaten  
schreeuwen om een invulling  
met goede panden met een  
publieksfunctie






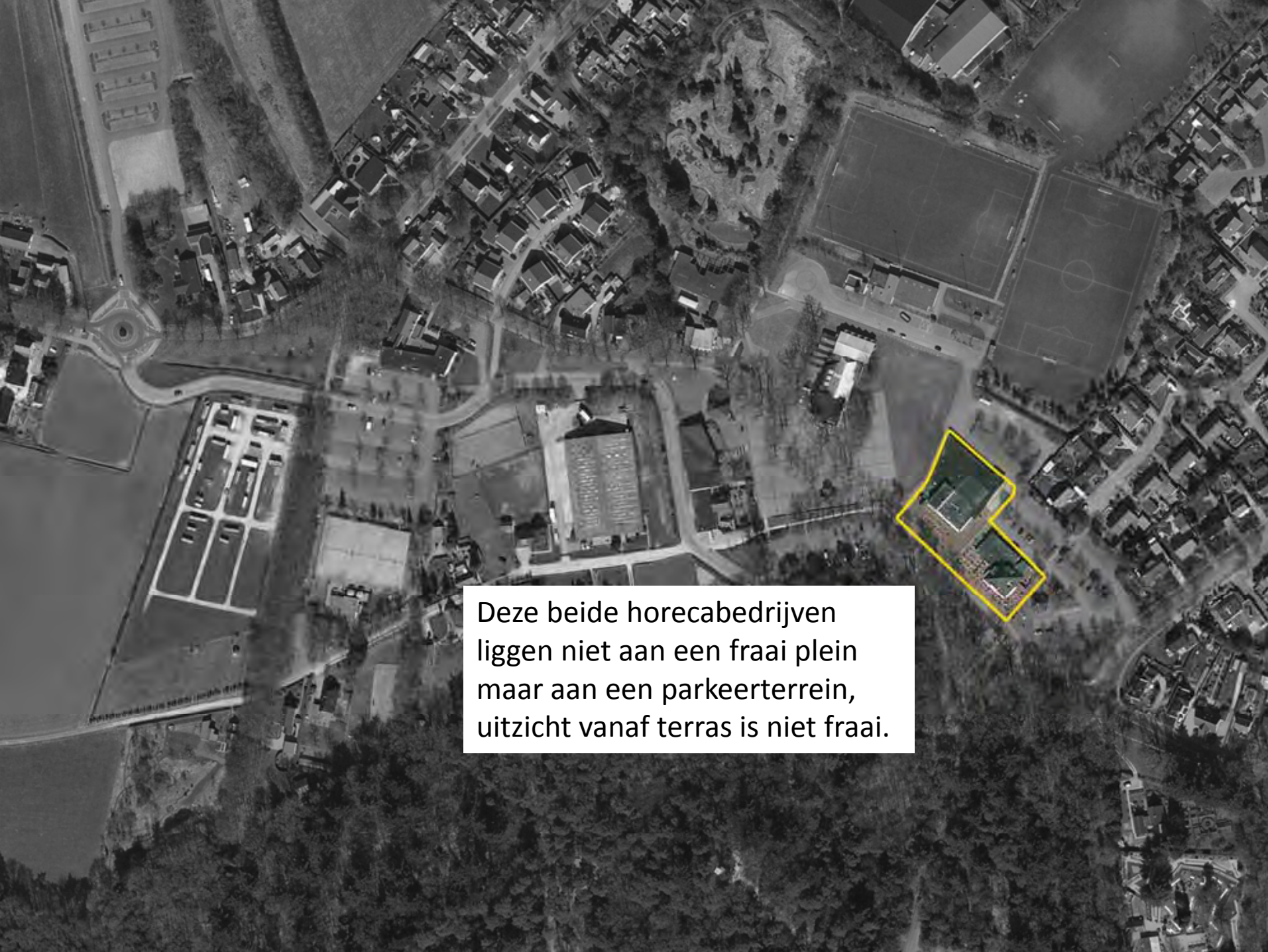
Het huidige plein is levenloos,  
de kiosken zijn shabby en het  
plein heeft geen relatie met  
de bosrand

An aerial photograph of a residential neighborhood. A yellow double-headed arrow is drawn over a rectangular area of trees and grass, indicating a parking lot. The surrounding area includes houses, streets, and a large open field. A white text box is overlaid on the left side of the image.

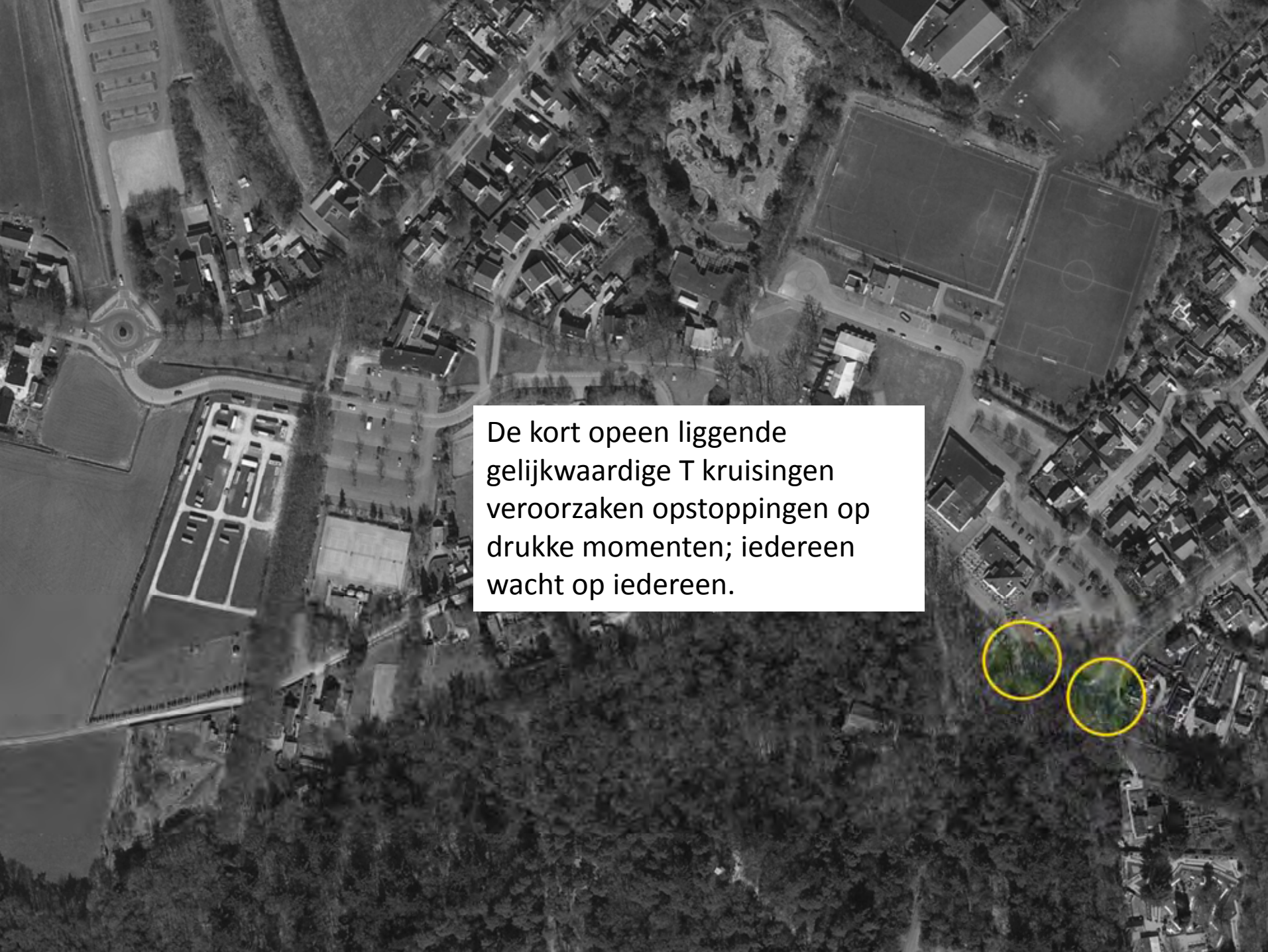
Dit parkeerterrein dwarsboomt de relatie tussen plein en bosrand, ook hier heeft de Boerestreek geen wegkarakter maar rijd je op een parkeerterrein. Het manoeuvrerende verkeer blokkeert de doorstroming



De Boerestreek vormt  
als ontsluitingsweg een  
functionele en  
ruimtelijke barrière  
tussen bosrand en  
plein

An aerial photograph of a residential neighborhood. The image shows a mix of houses, a large parking lot on the left, and two large rectangular plots of land in the center-right. These two plots are highlighted with a yellow border. The surrounding area is densely packed with houses and trees. A road curves through the middle of the scene.

Deze beide horecabedrijven  
liggen niet aan een fraai plein  
maar aan een parkeerterrein,  
uitzicht vanaf terras is niet fraai.

An aerial photograph of a residential neighborhood. The image shows a dense arrangement of houses, streets, and green spaces. In the upper right, there are two large rectangular fields, possibly sports fields. A white text box is centered in the middle of the image. Two yellow circles are drawn on the image, highlighting specific T-junctions in the lower right quadrant. The text in the box explains that these close, equal-width T-junctions cause traffic jams during busy times because everyone has to wait for everyone else.

De kort opeen liggende  
gelijkwaardige T kruisingen  
veroorzaken opstoppingen op  
drukke momenten; iedereen  
wacht op iedereen.

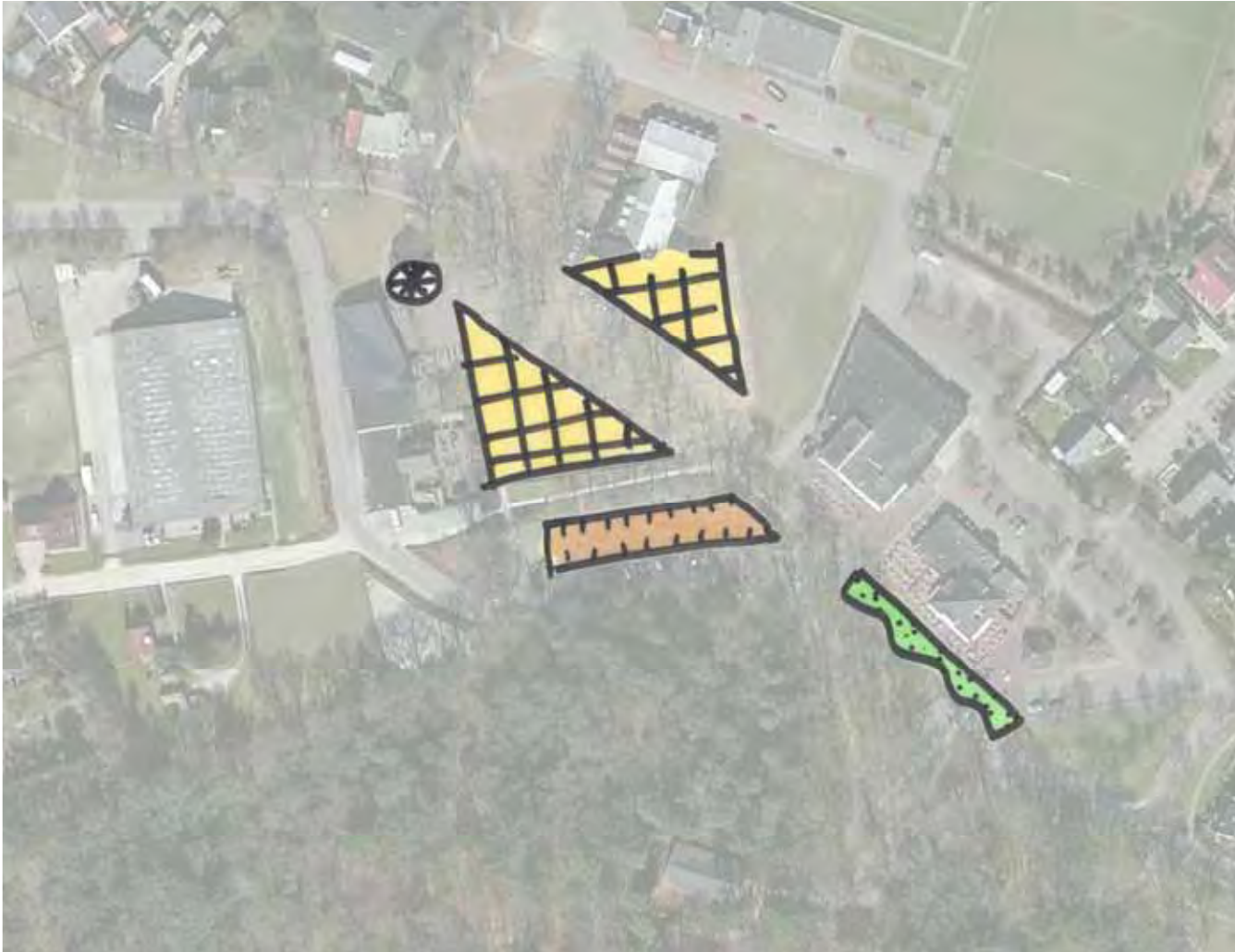
## Inzet voor het centrale plein (fase I) van de Boerestreek

Een nieuw plein als schakel tussen de Boerstreek en het Drents Friese Wold, een plein dat voor alle horecabedrijven een mooi en levendig uitzicht biedt. Het plein moet een aantal nieuwe functionele trekkers krijgen.



## Inzet voor het centrale plein (fase I) van de Boerestreek

Een nieuw plein als schakel tussen de Boerstreek en het Drents Friese Wold, een plein dat voor alle horecabedrijven een mooi en levendig uitzicht biedt. Het plein moet een aantal nieuwe functionele trekkers krijgen.



Pleinsituatie nu

## Inzet voor het centrale plein (fase I) van de Boerestreek

Een nieuw plein als schakel tussen de Boerstreek en het Drents Friese Wold, een plein dat voor alle horecabedrijven een mooi en levendig uitzicht biedt. Het plein moet een aantal nieuwe functionele trekkers krijgen.



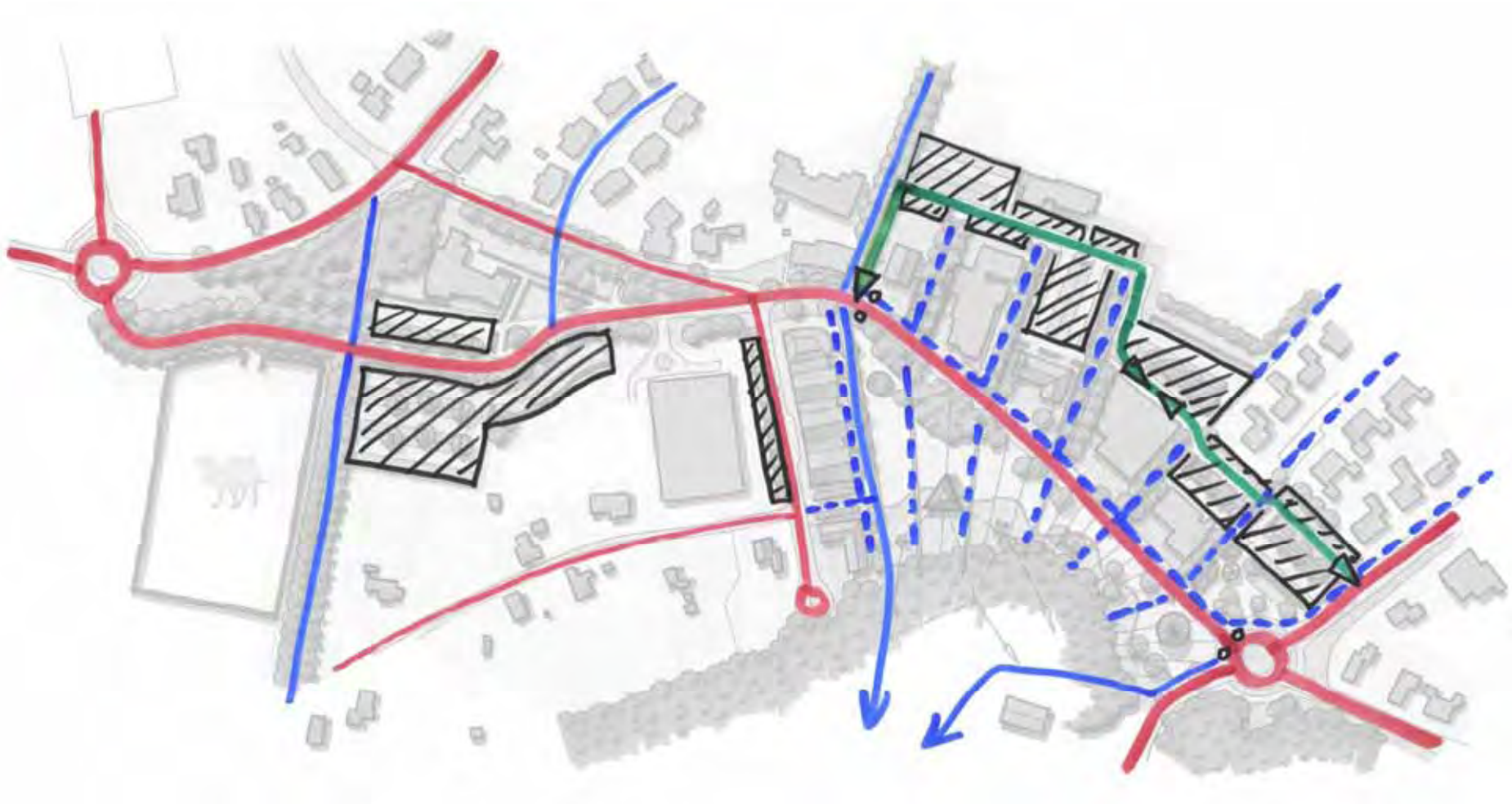
Pleinsituatie straks



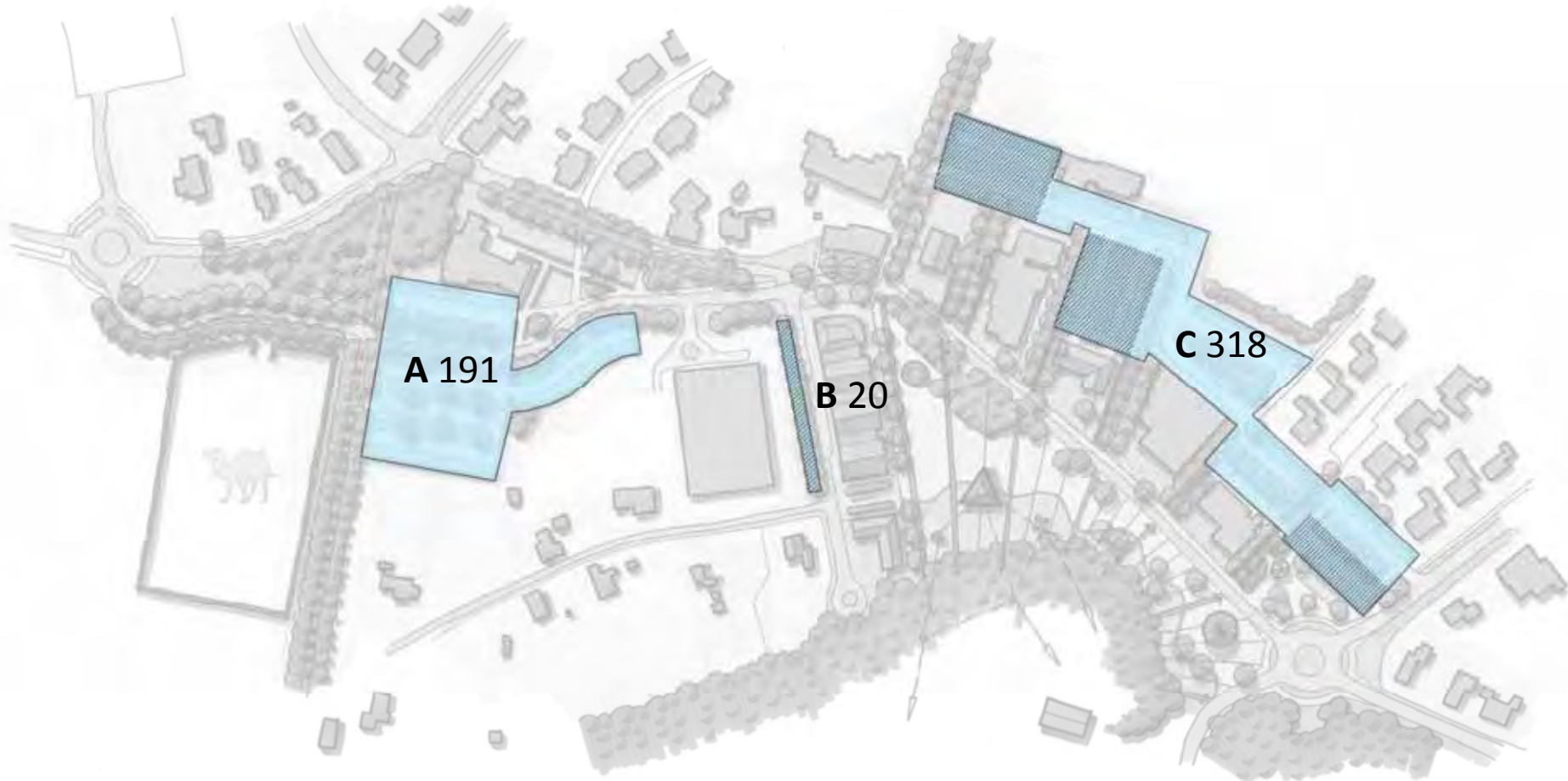
## Schetsontwerp voor de gehele Boerestreek



## Verkeersstructuur en parkeersituatie



## Parkeercapaciteit



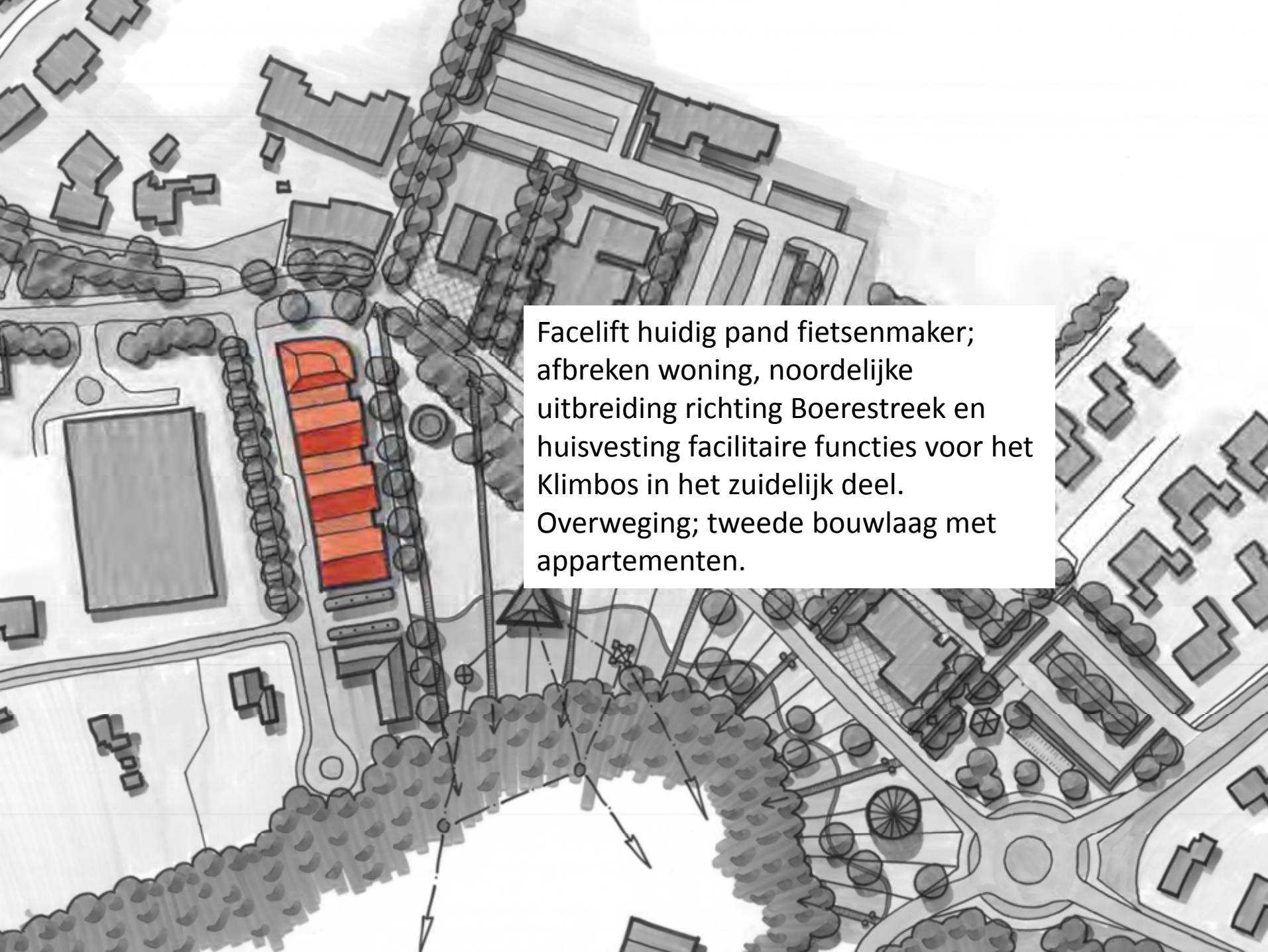
Huidige parkeercapaciteit: 381 plaatsen  
Gemeentelijke taakstelling: 478 plaatsen  
In dit plan: 529 plaatsen





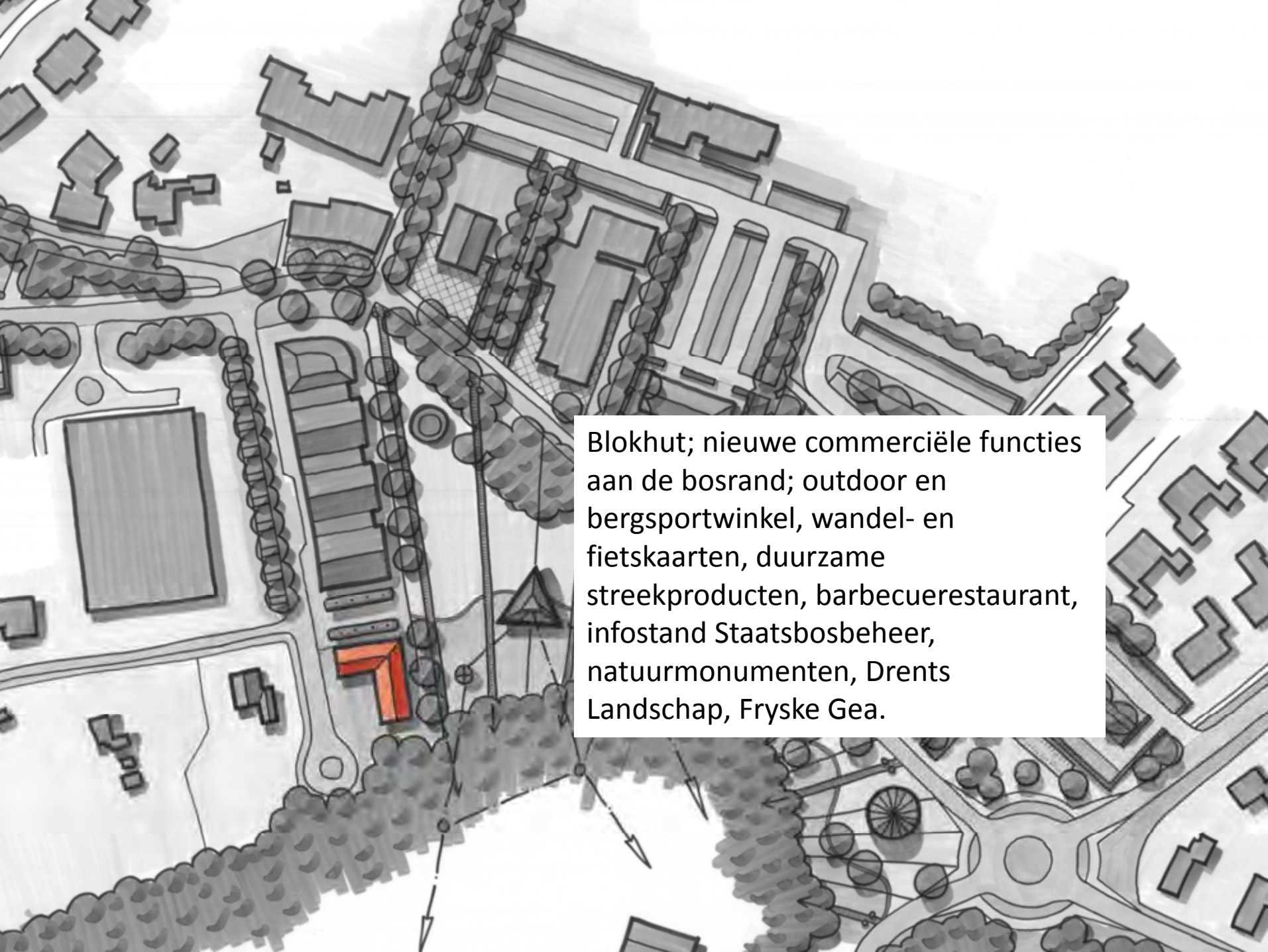




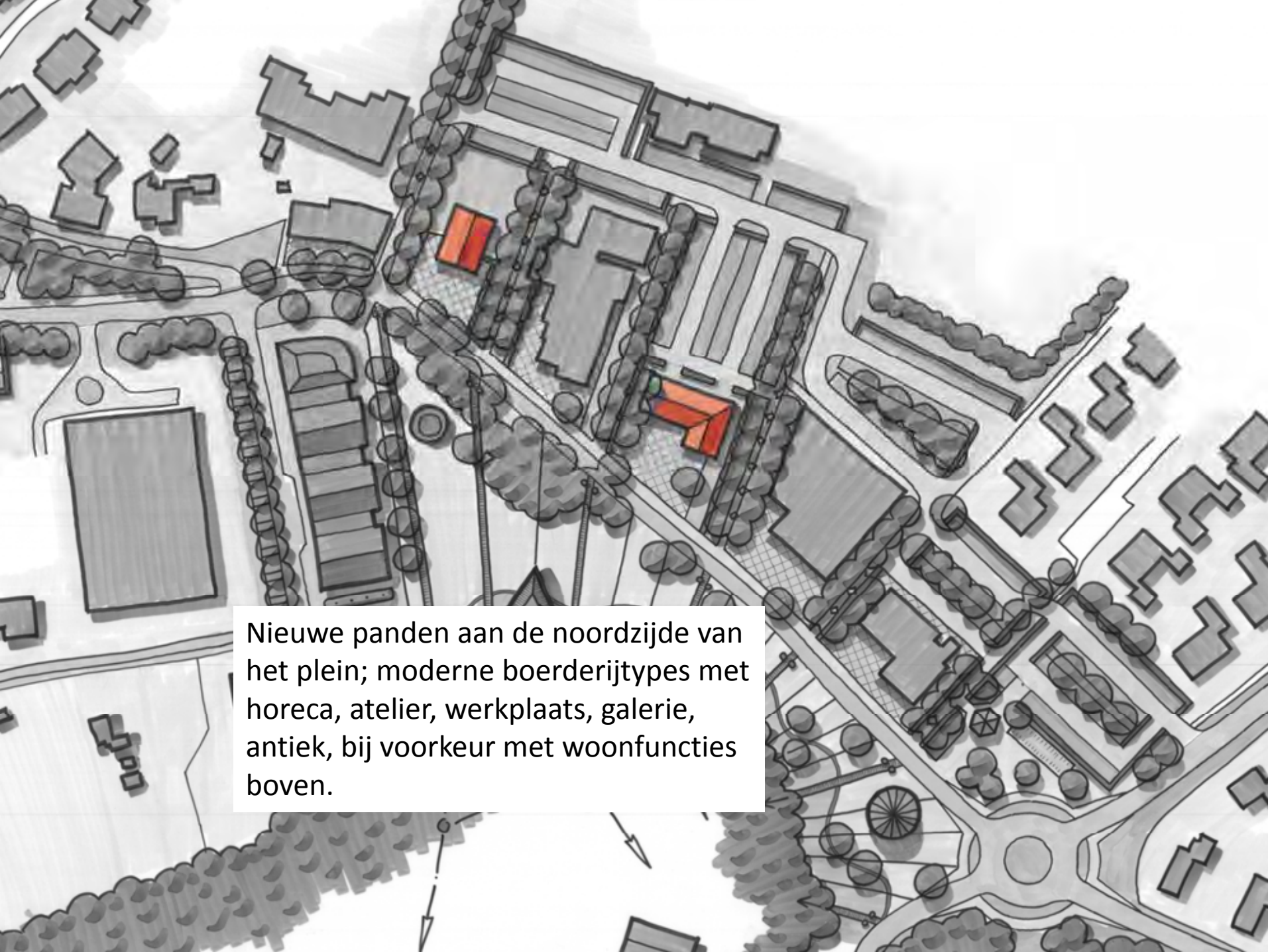
An architectural site plan of a residential development. The plan shows various building footprints, streets, and landscaping. A specific building, located in the upper-left quadrant, is highlighted in a vibrant orange color. This building is elongated and appears to be a multi-story structure. The surrounding area includes other buildings, some with complex footprints, and a network of streets. There are also numerous tree symbols scattered throughout the site, particularly along the streets and in open areas. A white text box is overlaid on the right side of the plan, containing text in Dutch. The overall style is a technical drawing with a focus on spatial layout and building forms.

Facelift huidig pand fietsenmaker;  
afbreken woning, noordelijke  
uitbreiding richting Boerestreek en  
huisvesting facilitaire functies voor het  
Klimbos in het zuidelijk deel.  
Overweging; tweede bouwlaag met  
appartementen.





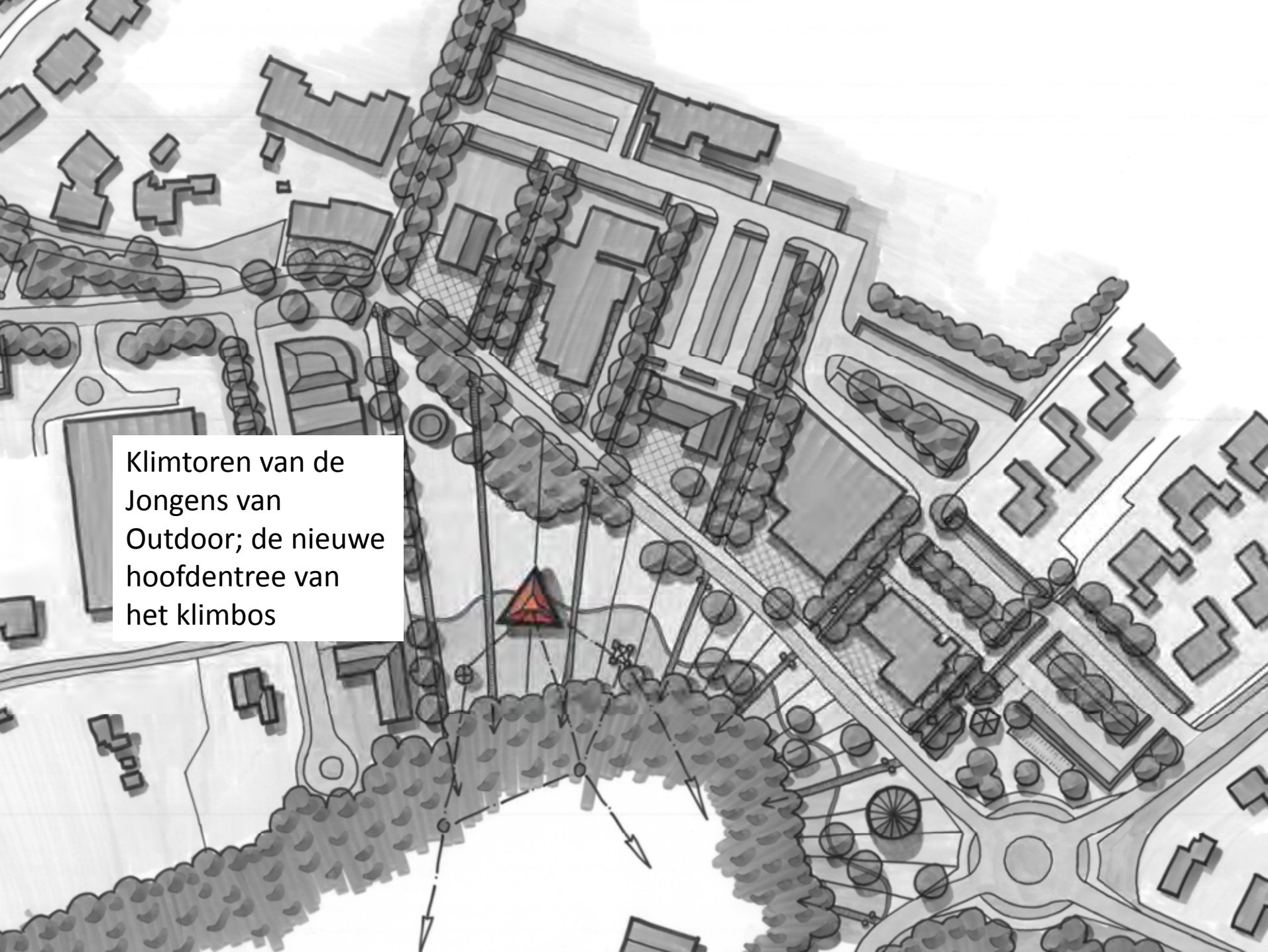
Blokhut; nieuwe commerciële functies aan de bosrand; outdoor en bergsportwinkel, wandel- en fietskaarten, duurzame streekproducten, barbecuerestaurant, infostand Staatsbosbeheer, natuurmonumenten, Drents Landschap, Fryske Gea.

An architectural site plan of a town square. The plan shows a central square with a grid of streets. Several buildings are highlighted in red, indicating new construction. The buildings are modern in style, with flat roofs and rectangular forms. The square is surrounded by existing buildings, some of which are shaded in grey. There are also trees and green spaces shown in the plan. A text box is overlaid on the plan, providing information about the new buildings.

Nieuwe panden aan de noordzijde van het plein; moderne boerderijtypes met horeca, atelier, werkplaats, galerie, antiek, bij voorkeur met woonfuncties boven.

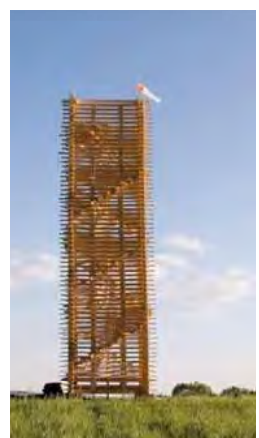
Kleinschalige  
muziekkapel in  
houtsfeer

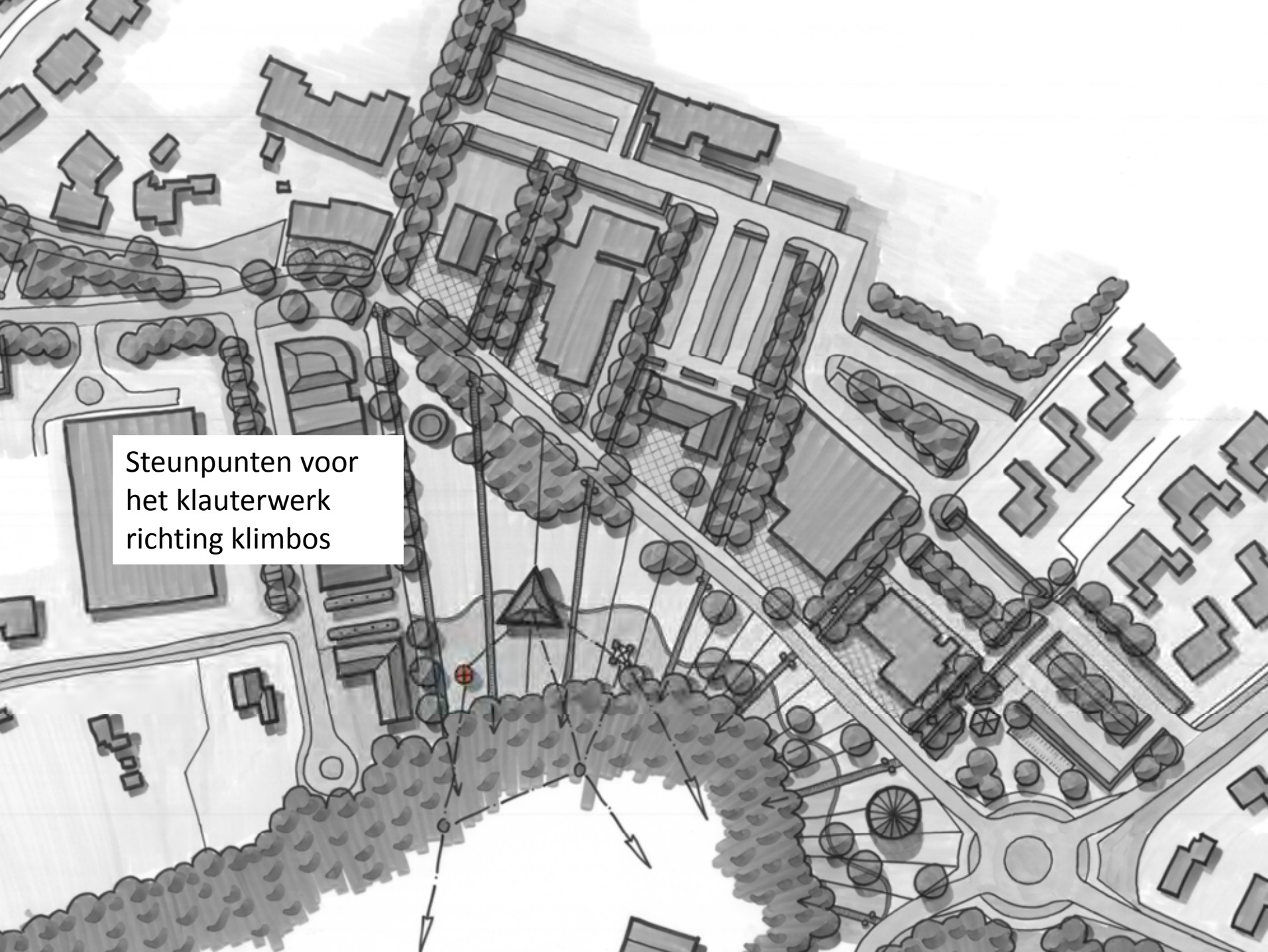




Klimtoren van de Jongens van Outdoor; de nieuwe hoofdentree van het klimbos

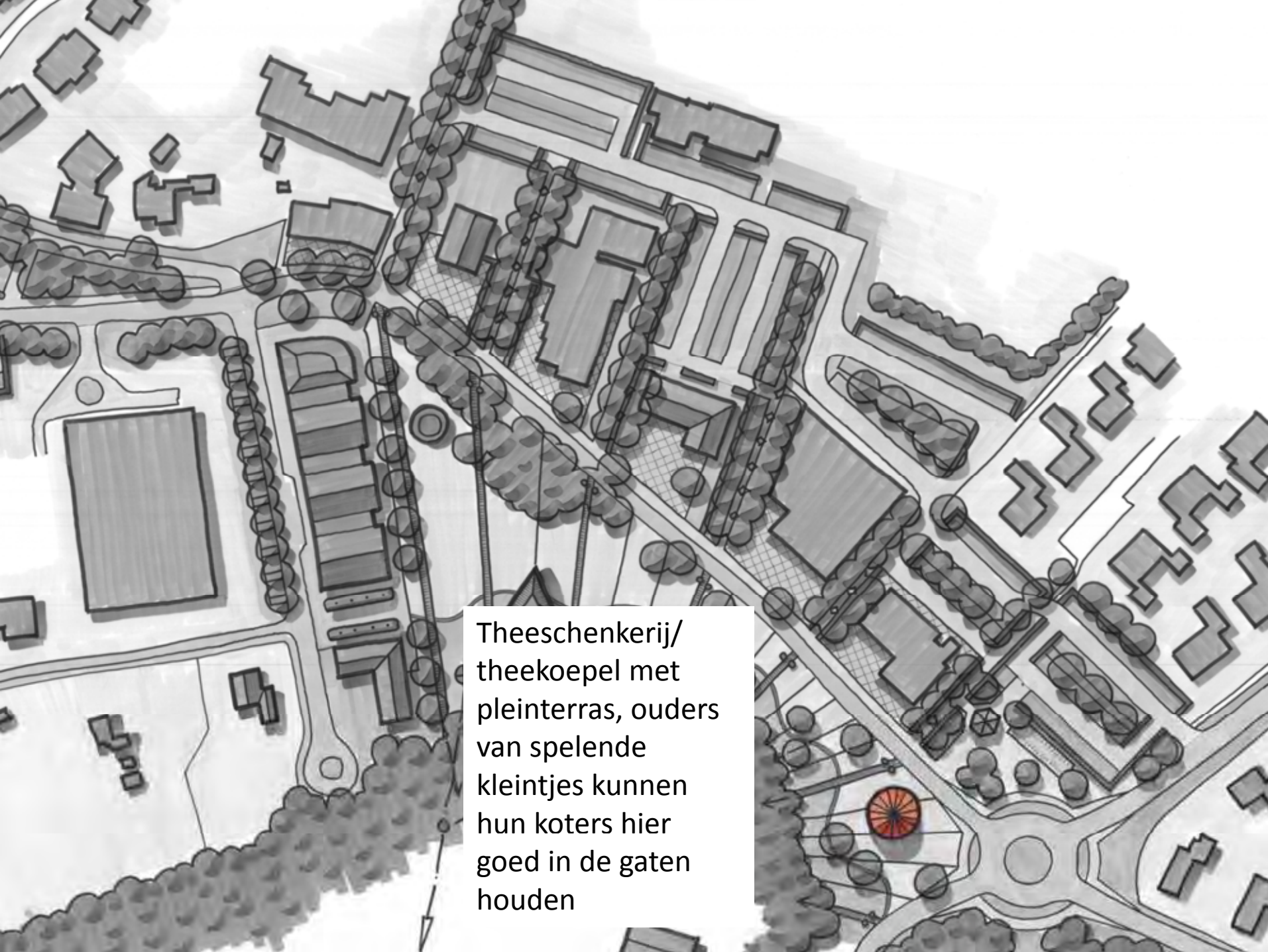
This is a detailed architectural site plan of a school playground. The plan shows various buildings, paths, and landscaping. A prominent feature is a large, dense cluster of trees in the lower-left quadrant, which is identified as the 'klimbos' (climbing forest). Within this area, a specific structure is highlighted with a red triangle and labeled as the 'Klimtoren van de Jongens van Outdoor'. The plan also shows a network of paths, some with arrows indicating direction, and various other trees and structures scattered throughout the site. The drawing style is a technical sketch with fine lines and shading to represent different elements of the landscape.



An architectural site plan showing a campus layout with buildings, trees, and a proposed climbing structure. The climbing structure is indicated by a network of lines and nodes, with a central triangular structure. A text box on the left contains the text 'Steunpunten voor het klauterwerk richting klimbos'.

Steunpunten voor  
het klauterwerk  
richting klimbos

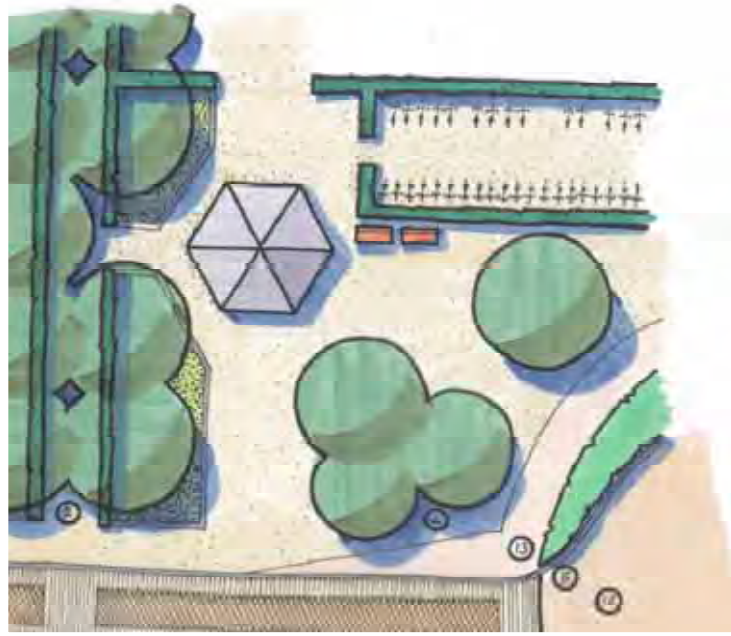




Theeschenkerij/  
theekoepel met  
pleinterras, ouders  
van spelende  
kleintjes kunnen  
hun koters hier  
goed in de gaten  
houden



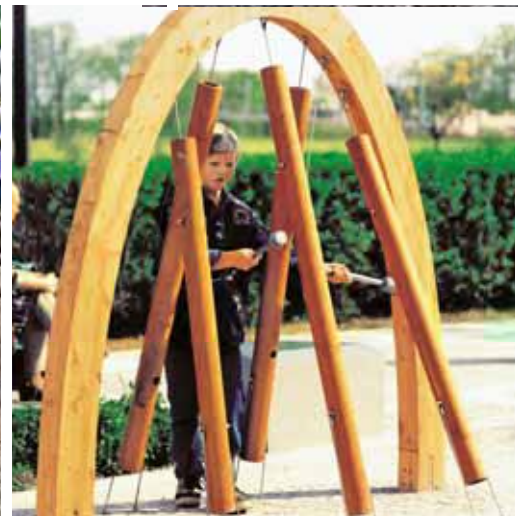




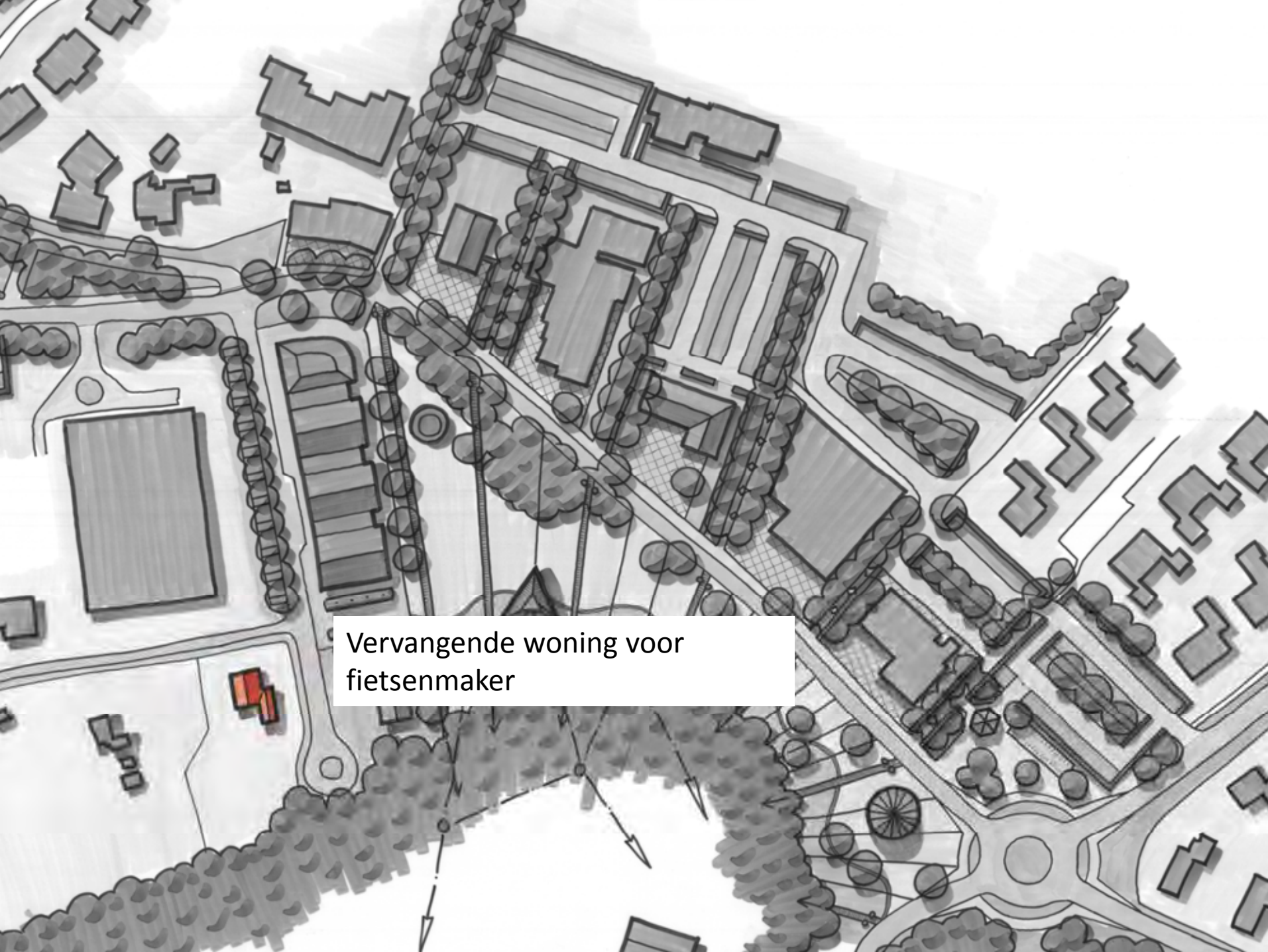
TIP; gebouwtje moderniseren, royaal parkachtig voorplein aanleggen en parkeersituatie verbeteren .  
Realiseren van een goede fietsenstalling bij de entree van het TIP

An architectural site plan of a residential or institutional complex. The drawing shows various buildings, courtyards, and green spaces. In the lower central part of the plan, several play structures are highlighted with yellow circles and lines. These structures include a triangular tower-like form, a circular structure with a wheel-like base, and a rectangular structure with a pointed top. The text 'Artistieke houten speelobjecten' is overlaid on the plan, pointing to these highlighted areas.

Artistieke houten speelobjecten



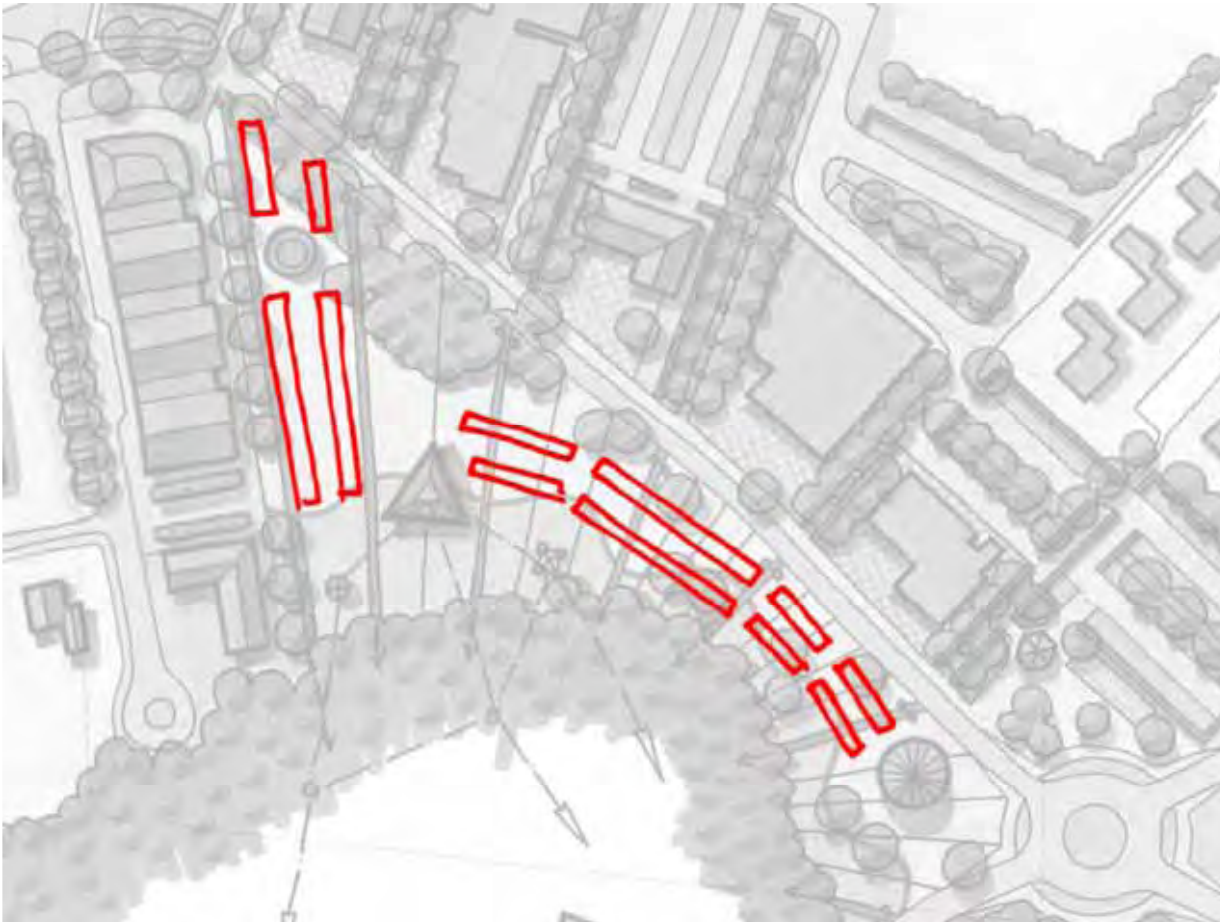


An architectural site plan of a residential neighborhood. The drawing shows various building footprints, streets, and landscaping elements like trees and a bicycle wheel symbol. A white rectangular box is overlaid on the plan, containing text. The text points to a specific location on a street, which is highlighted in red in the original image. The overall style is a technical architectural drawing with some shading to indicate depth and form.

Vervangende woning voor  
fietsenmaker

## De Markt; opstelling op het plein

De tweewekelijkse markt staat niet op de Boerestreek, maar op het nieuwe plein. Alleen bij grootschalige evenementen (enkele keren per jaar) wordt een deel van de Boerestreek afgesloten. De noordelijke parkeerroute is als lus op de Boerestreek aangetakt en kan op die momenten als omleiding worden gebruikt.

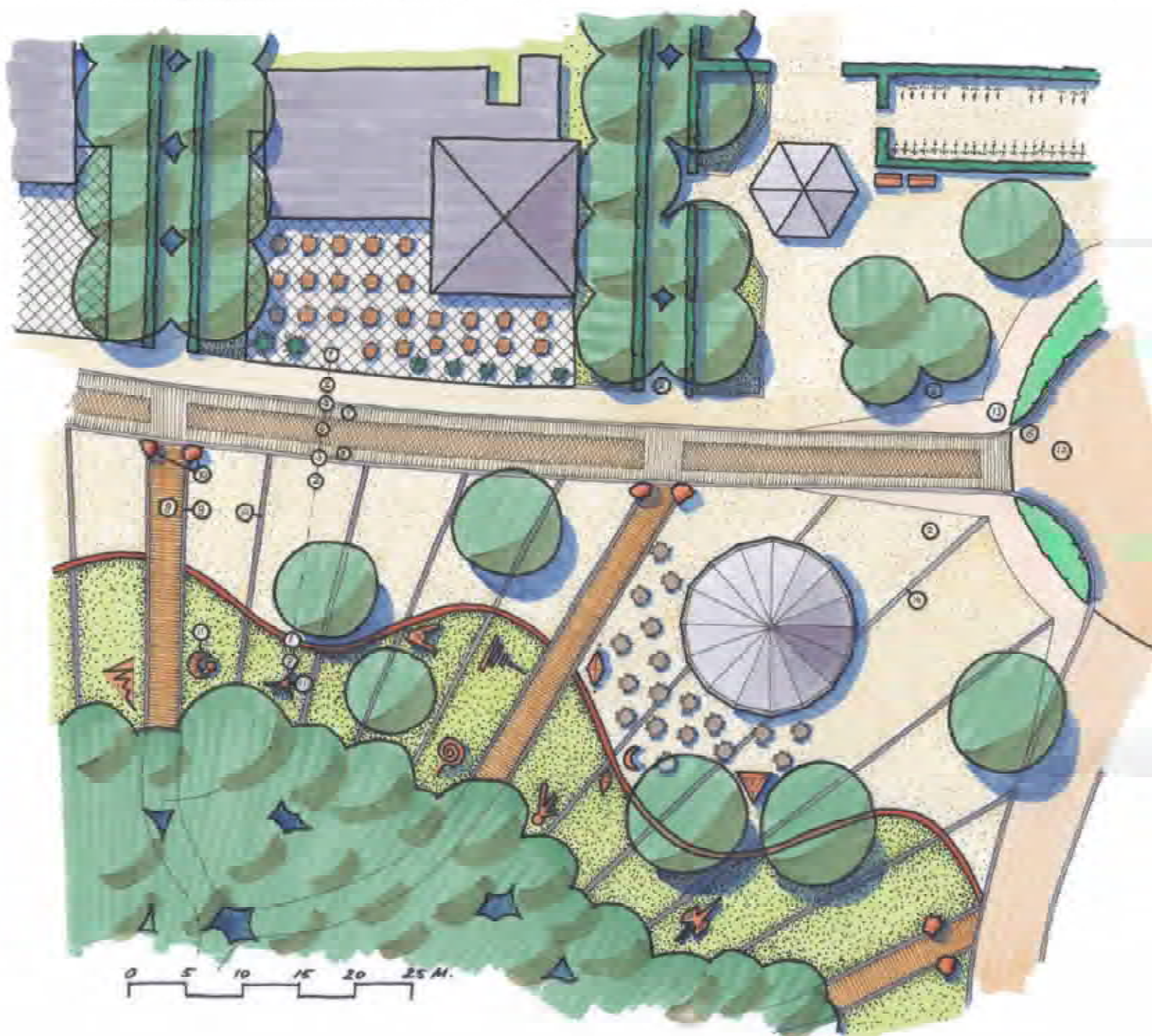












# Vragen & **DISCUSSIE**