

Analyse van de gebruik elektriciteit in de gemeente Ooststellingwerf 2016¹

Het totale verbruik aan elektriciteit in 2016 in de gemeente Ooststellingwerf bedroeg 104.310.726 kWh. Oftewel ruim 104 mWh. De elektriciteit werd verspreid verbruikt over 12.481 vastgoedobjecten met een eigen aansluiting. Het gebruik heeft betrekking op zowel zakelijke als particulier gebruikers.

Verspreid over de diverse locaties waar zonneparken zijn gepland ziet het verbruik er als volgt uit:

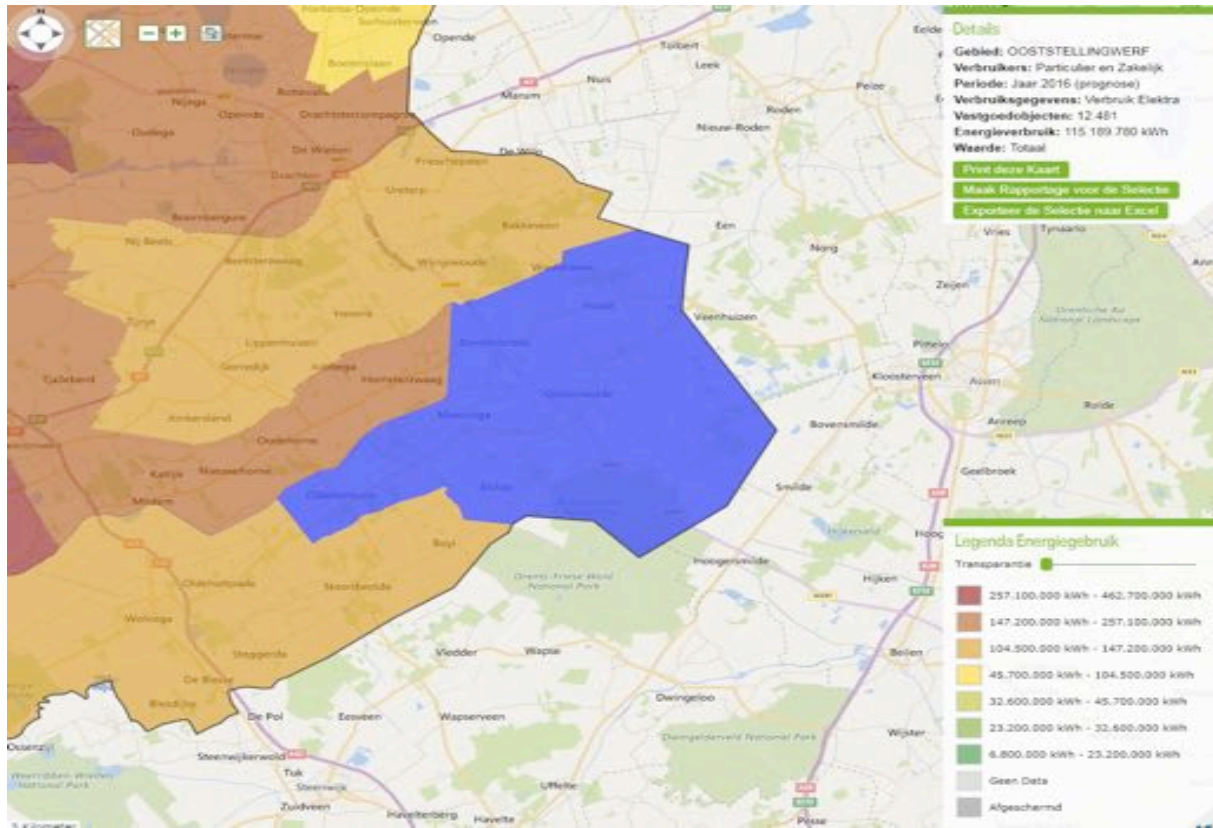
Gebied **)	aantal vastgoed- objecten	verbruik in kwh	in % van het totaal
Totale gebruik gemeente Ooststellingwerf	12481	115.189.780	100,0
Oosterwolde + Weperpolder	4917	56.646.946	49,2
Haulerwijk en omgeving	1477	19.156.610	16,6
Makkinga en omgeving	453	3.082.042	2,7
Waskemeer en omgeving	360	1.866.411	1,6
Olderberkoop en omgeving	612	2.671.292	2,3
Donkerbroek en omgeving	844	4.808.975	4,2
Appelscha en omgeving	<u>2556</u>	<u>16.078.450</u>	14,0
	11219	104.310.726	90,6

***) voor indeling van het gebied zie bijgevoegde kaarten naar indeling van de netwerkbeheerder.

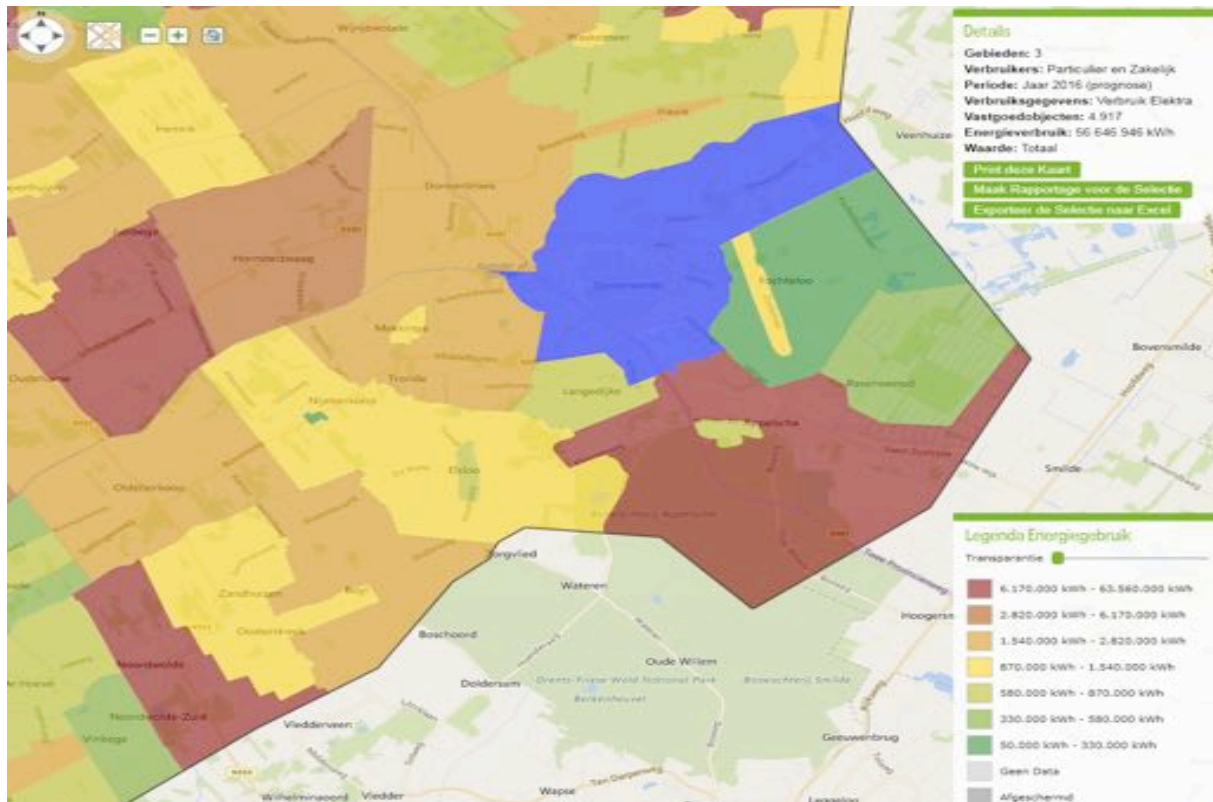
Aan zonneparken is een capaciteit gepland van ca. 27 MWp. Daarmee wordt net iets minder dan een kwart van het totale elektriciteitsverbruik in de gemeente duurzaam opgewekt.

¹ De verbruikscijfers zijn afkomstig uit het project van de gezamenlijke netwerkbeheerders Energie In beeld.

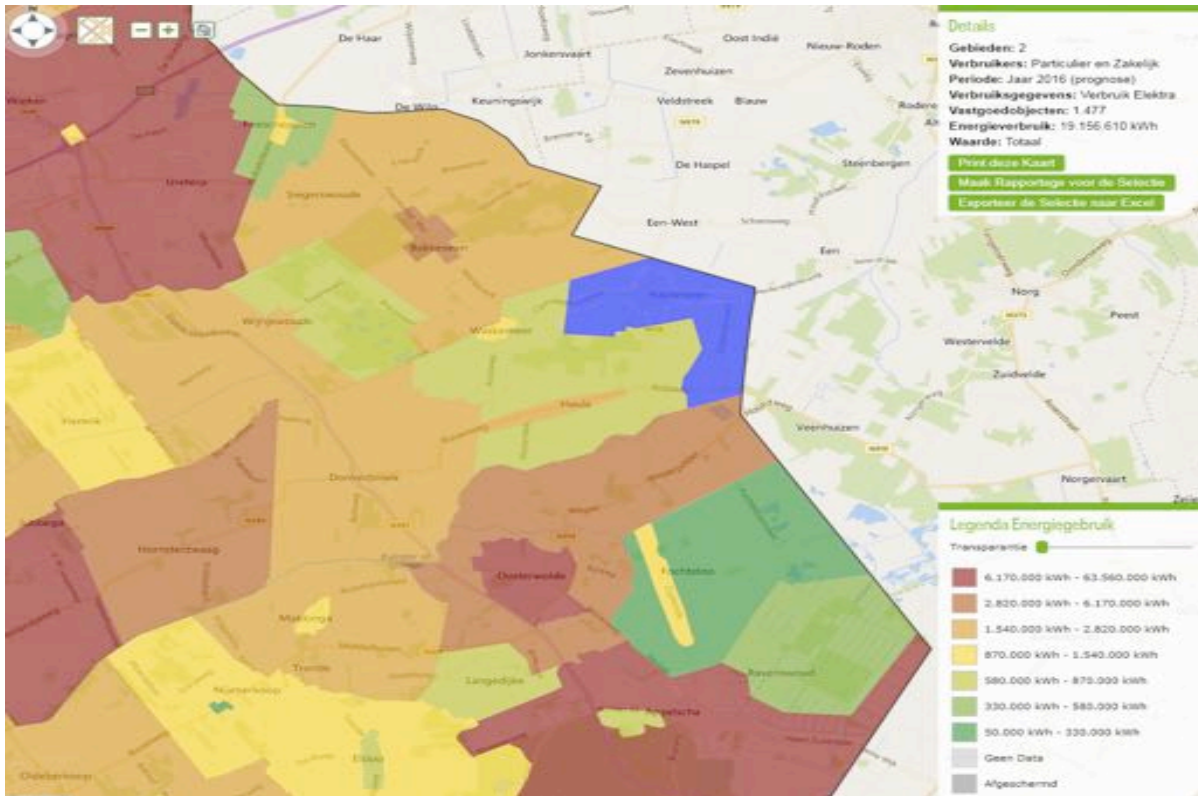
Verbruik Electra in kwh in 2016: Gehele gemeente Ooststellingwerf



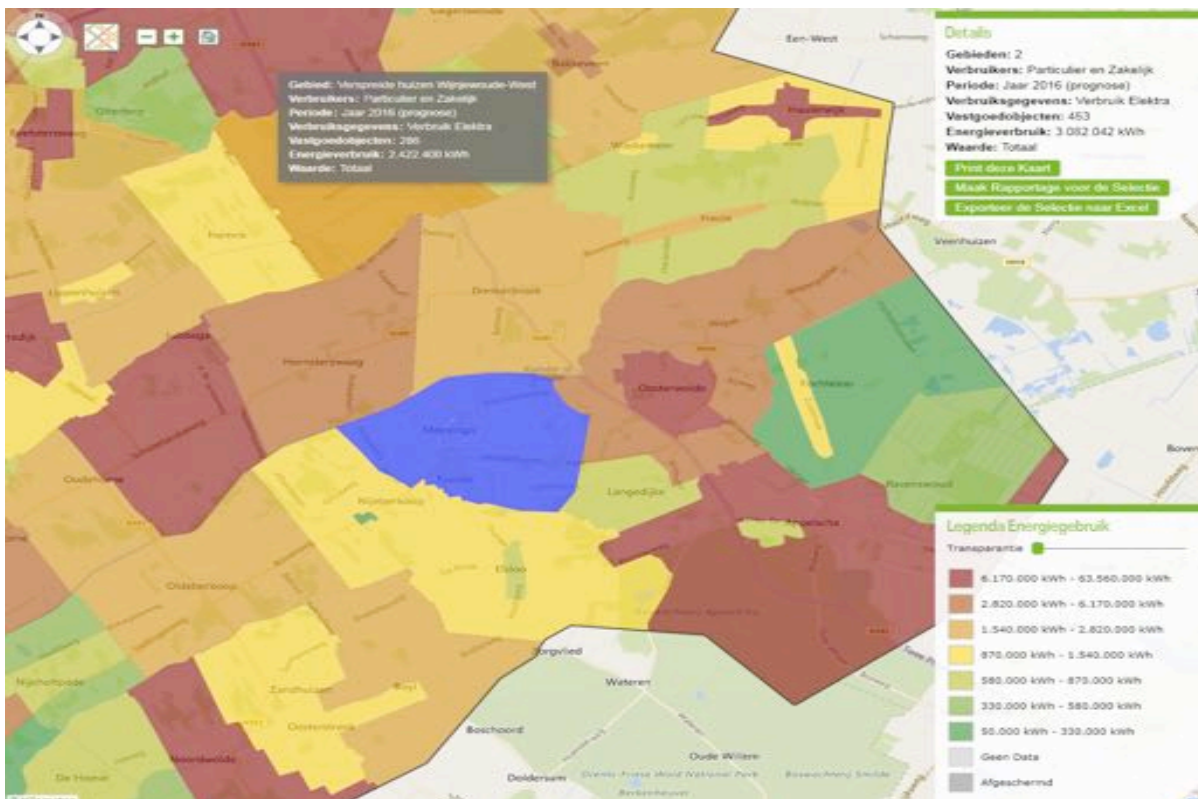
Verbruik Electra in kwh in 2016: Oosterwolde en Weperpolder



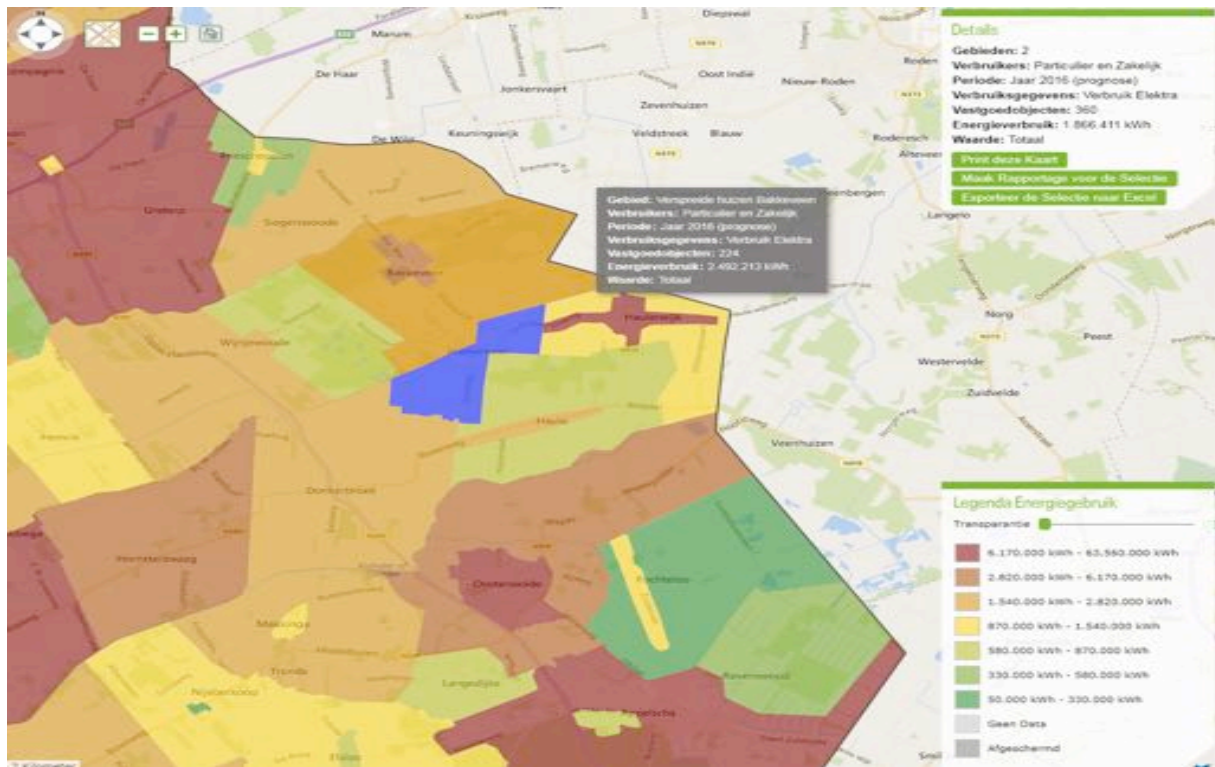
Verbruik Electra in kwh in 2016: Haulerwijk en omgeving



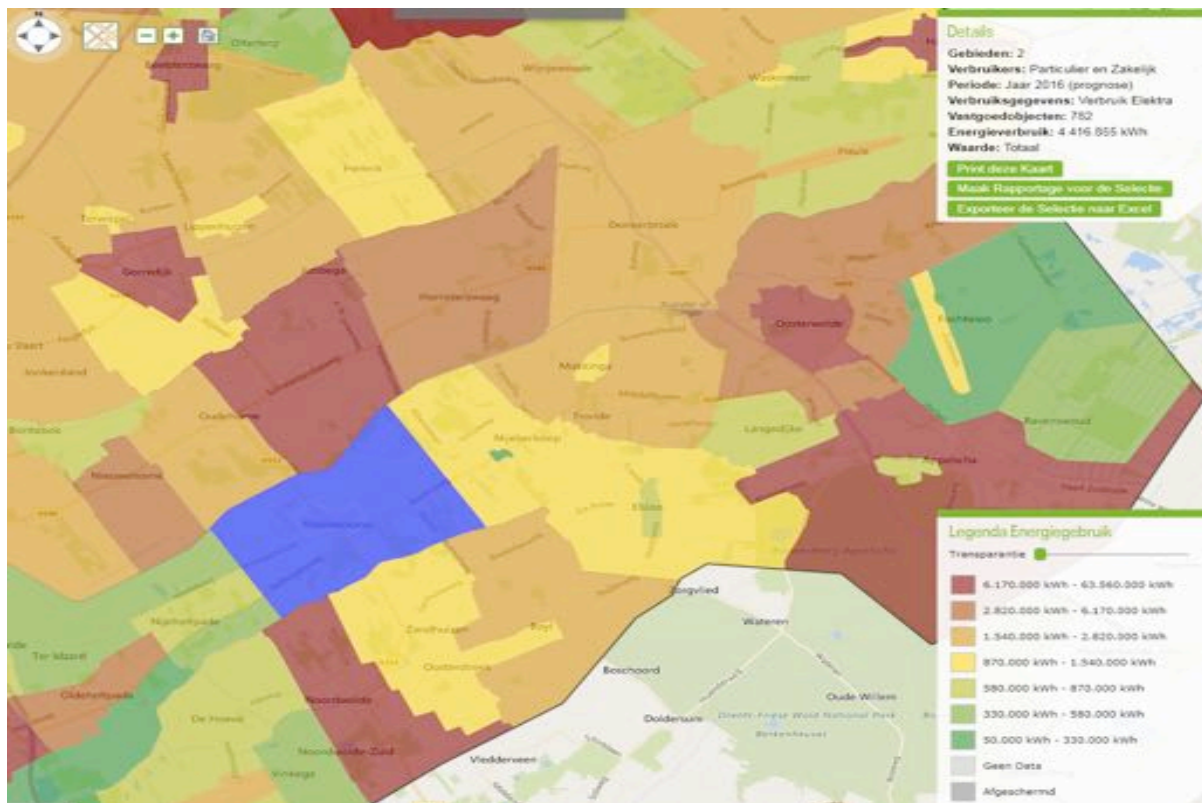
Verbruik Electra in kwh in 2016: Makkinga en omgeving



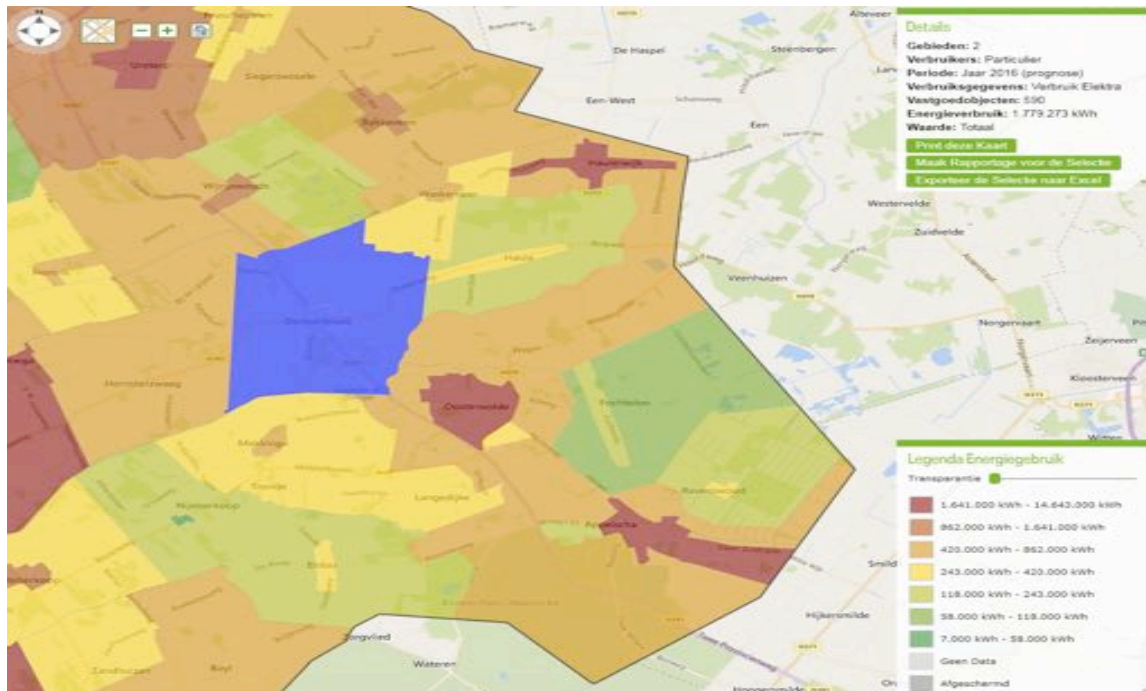
Verbruik Electra in kwh in 2016: Waskemeer en omgeving



Verbruik Electra in kwh in 2016: Olderberkoop en omgeving



Verbruik Electra in kwh in 2016: Donkerbroek en omgeving



Verbruik Electra in kwh in 2016: Appelscha en omgeving

