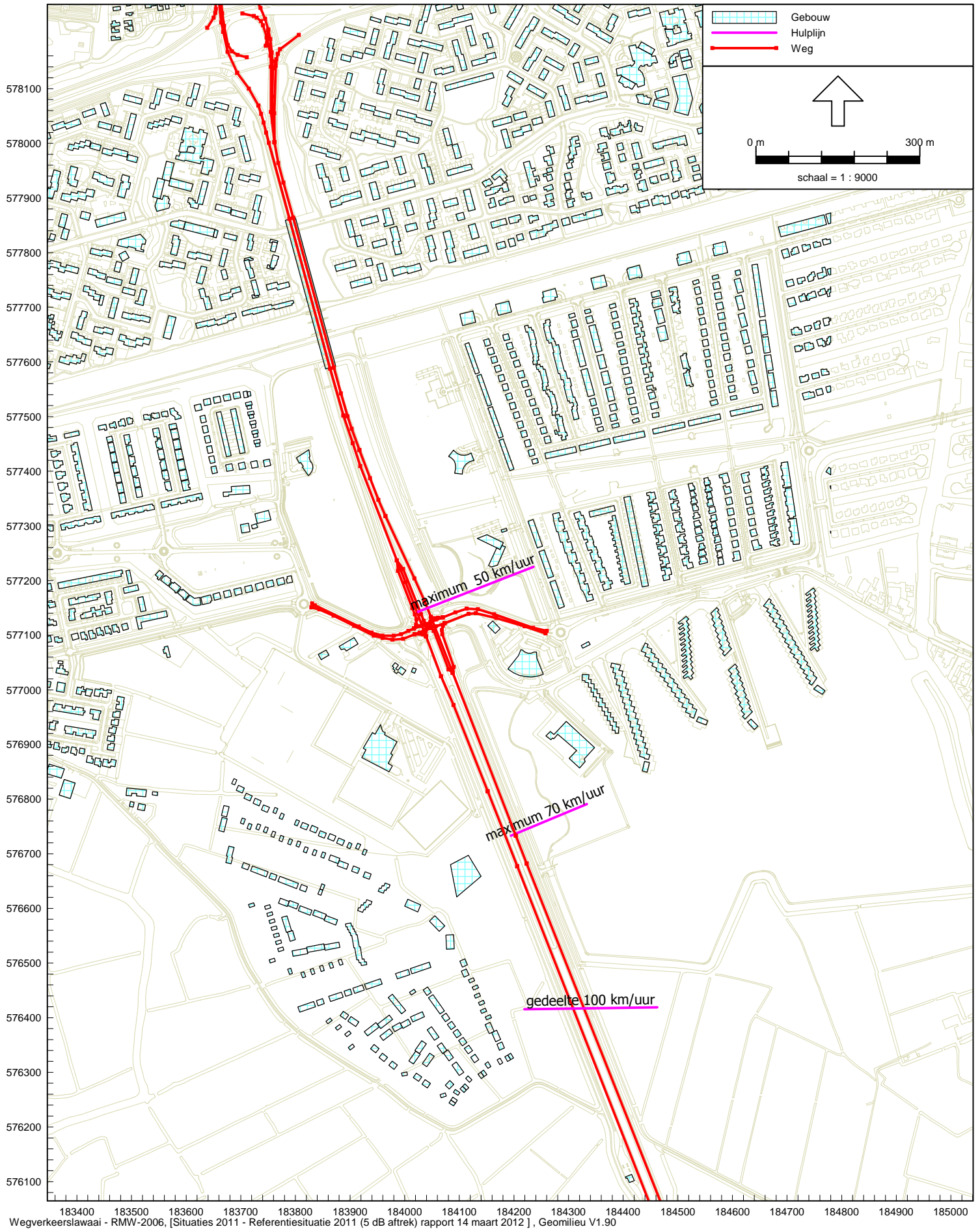
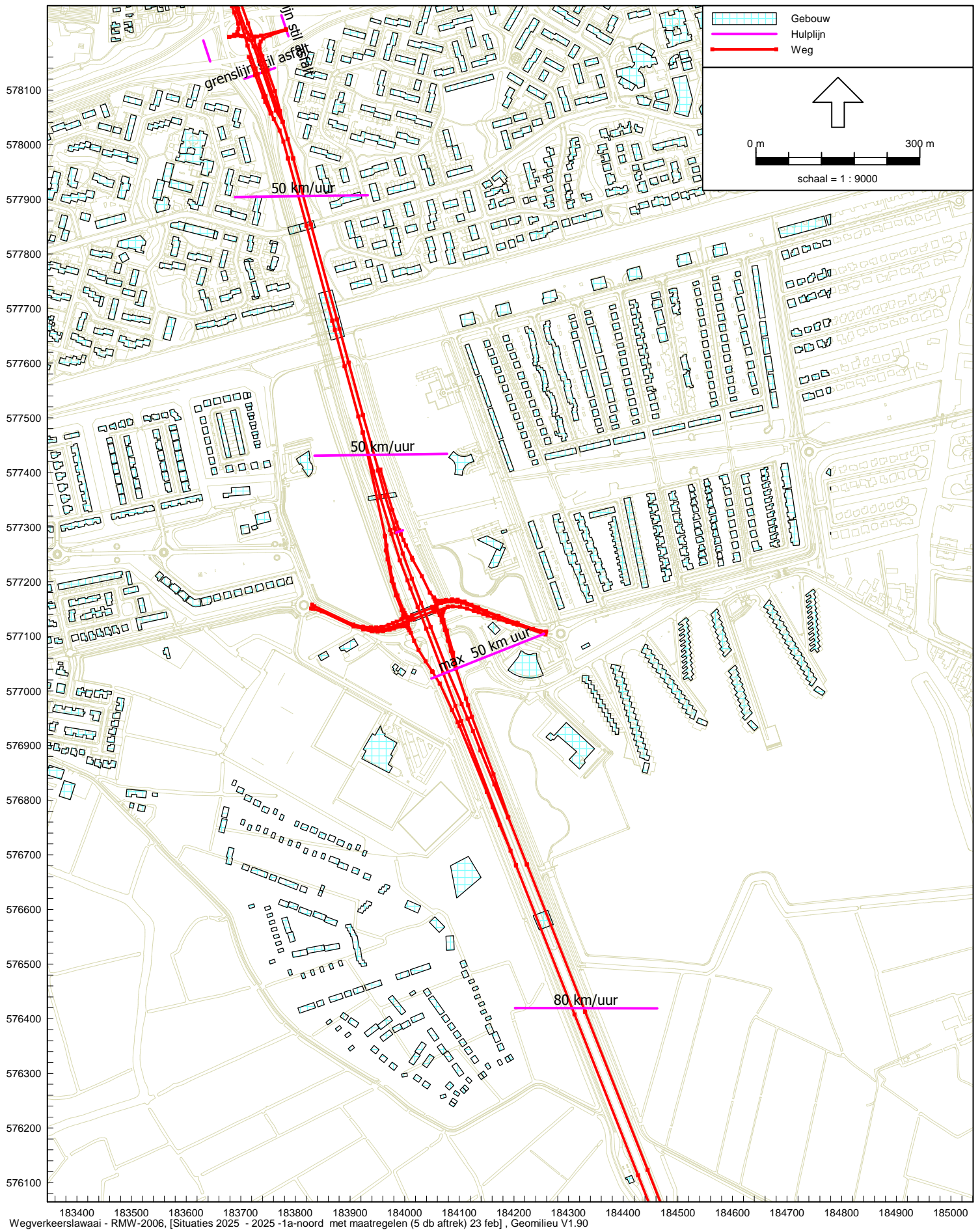


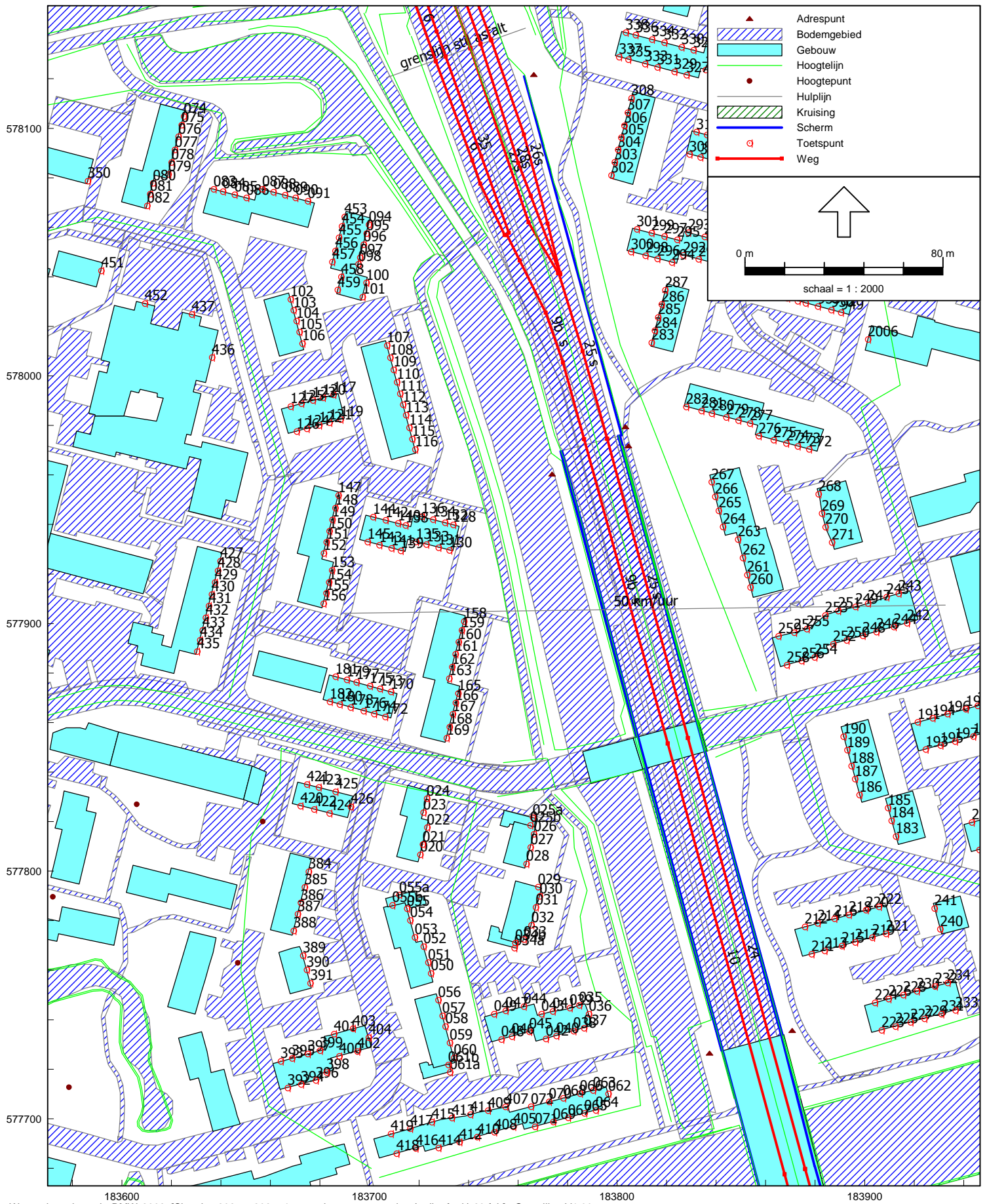
## **Bijlage 3**

### **Grafische weergave rekenmodellen**





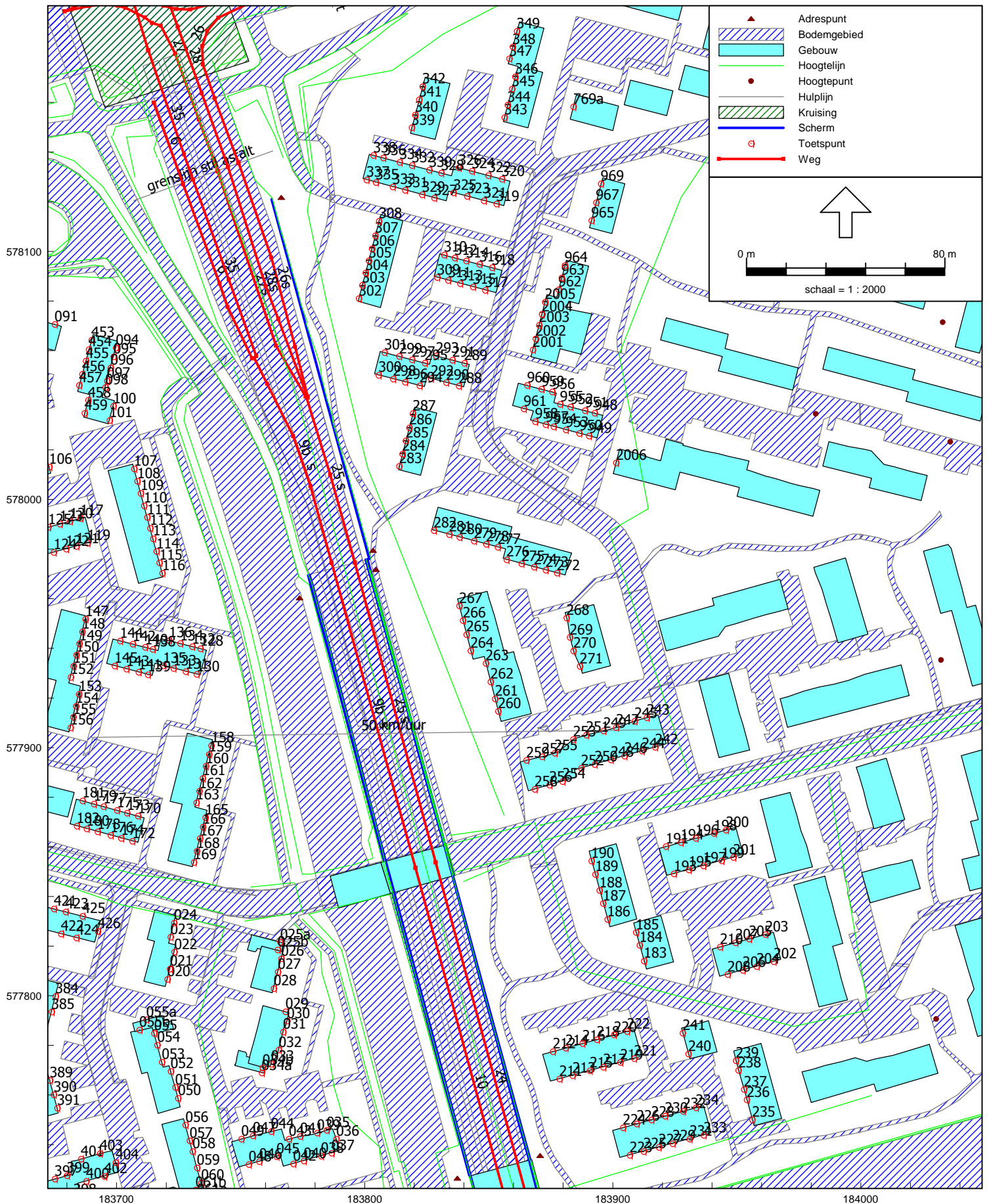
14 maart 2012



Wegverkeerslawaaï - RMW-2006, [Situaties 2025 - 2025 -1a-noord met maatregelen (5 db aftrek) 23 feb], Geomilieu V1.90

Overzicht rekenpunten

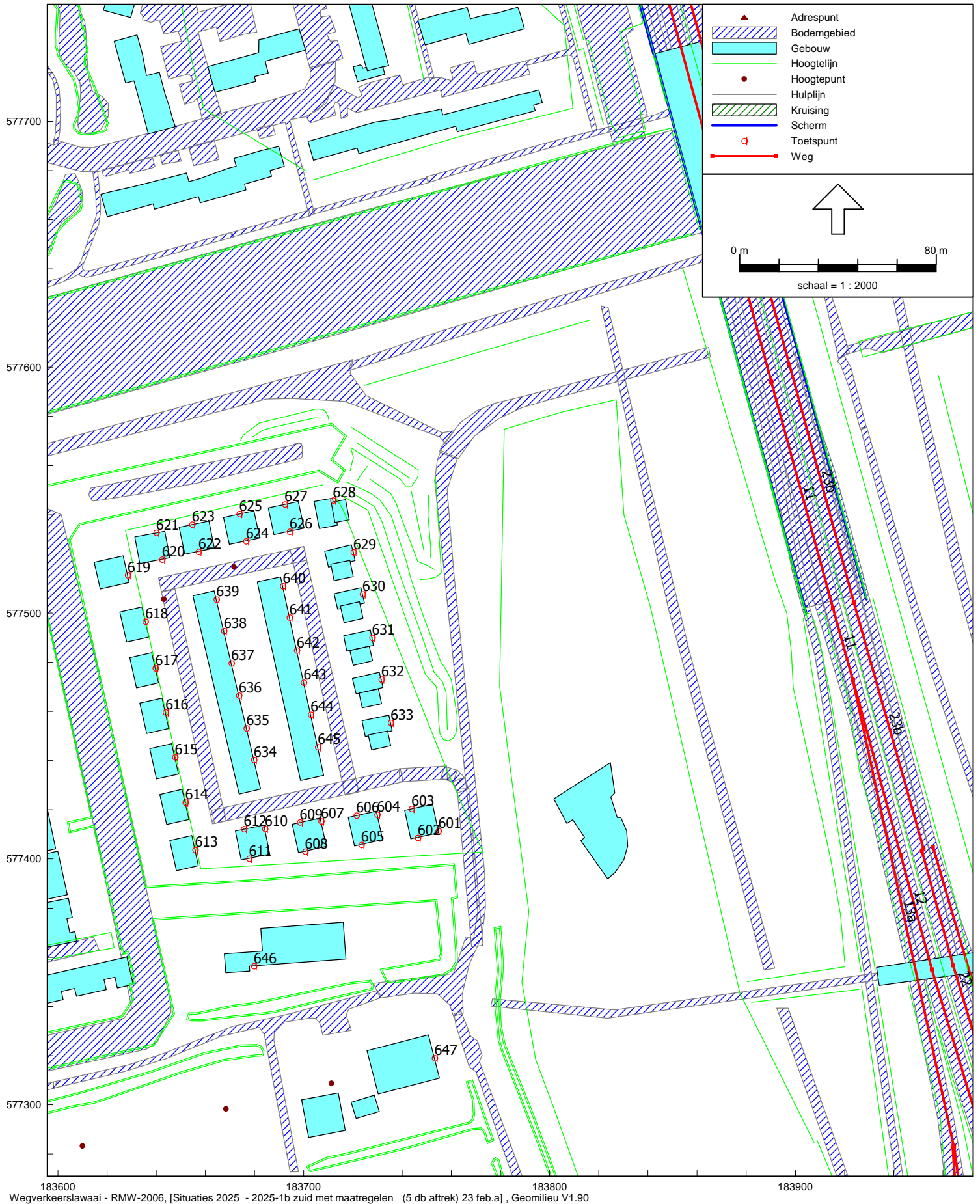
14 maart 2012



Wegverkeerslawaaï - RMW-2006, [Situaties 2025 - 2025 -1a-noord met maatregelen (5 db aftrek) 23 feb], Geomilieu V1.90

Overzicht rekenpunten

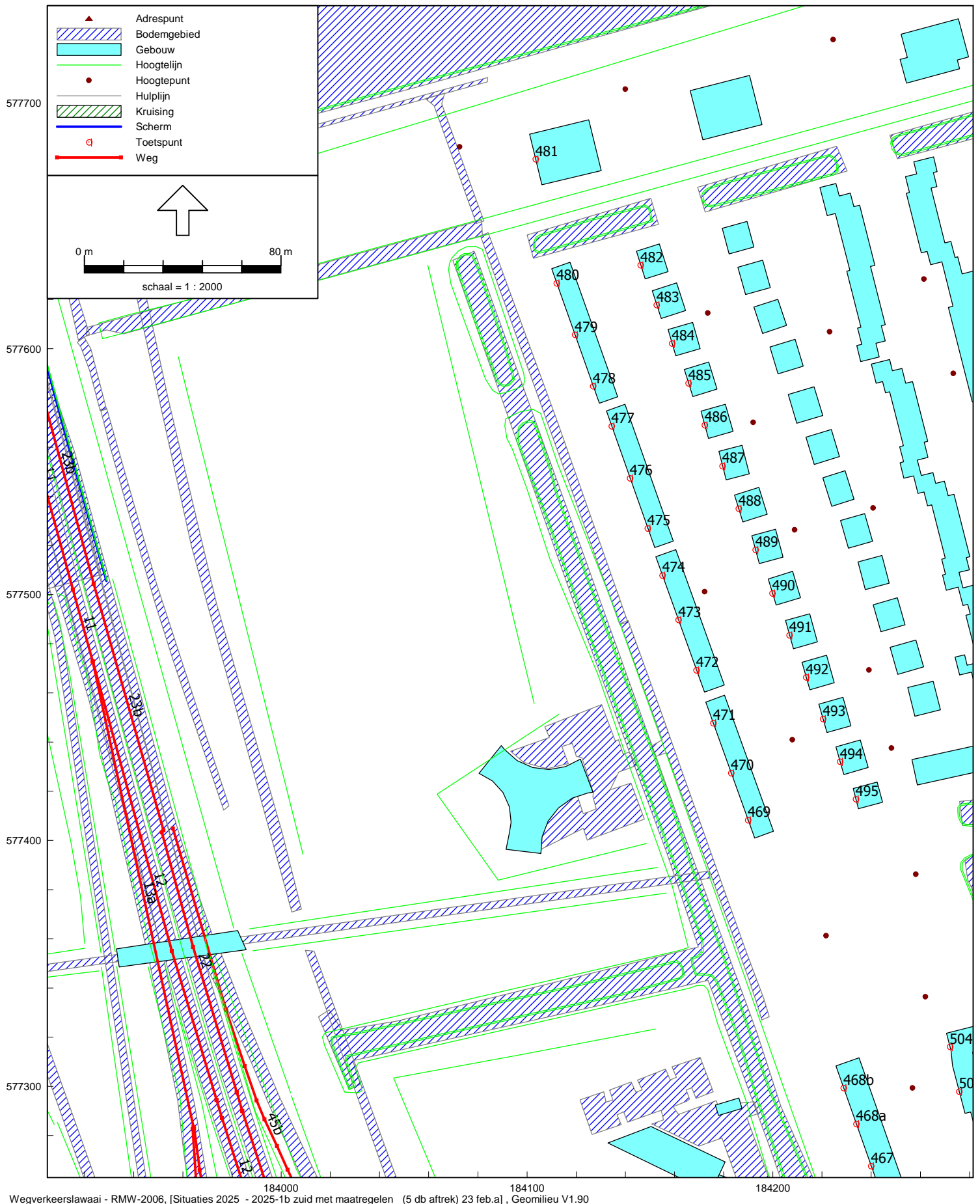
14 maart 2012



Wegverkeerslawai - RMW-2006, [Situaties 2025 - 2025-1b zuid met maatregelen (5 db aftrek) 23 feb.a], Geomilieu V1.90

Overzicht rekenpunten

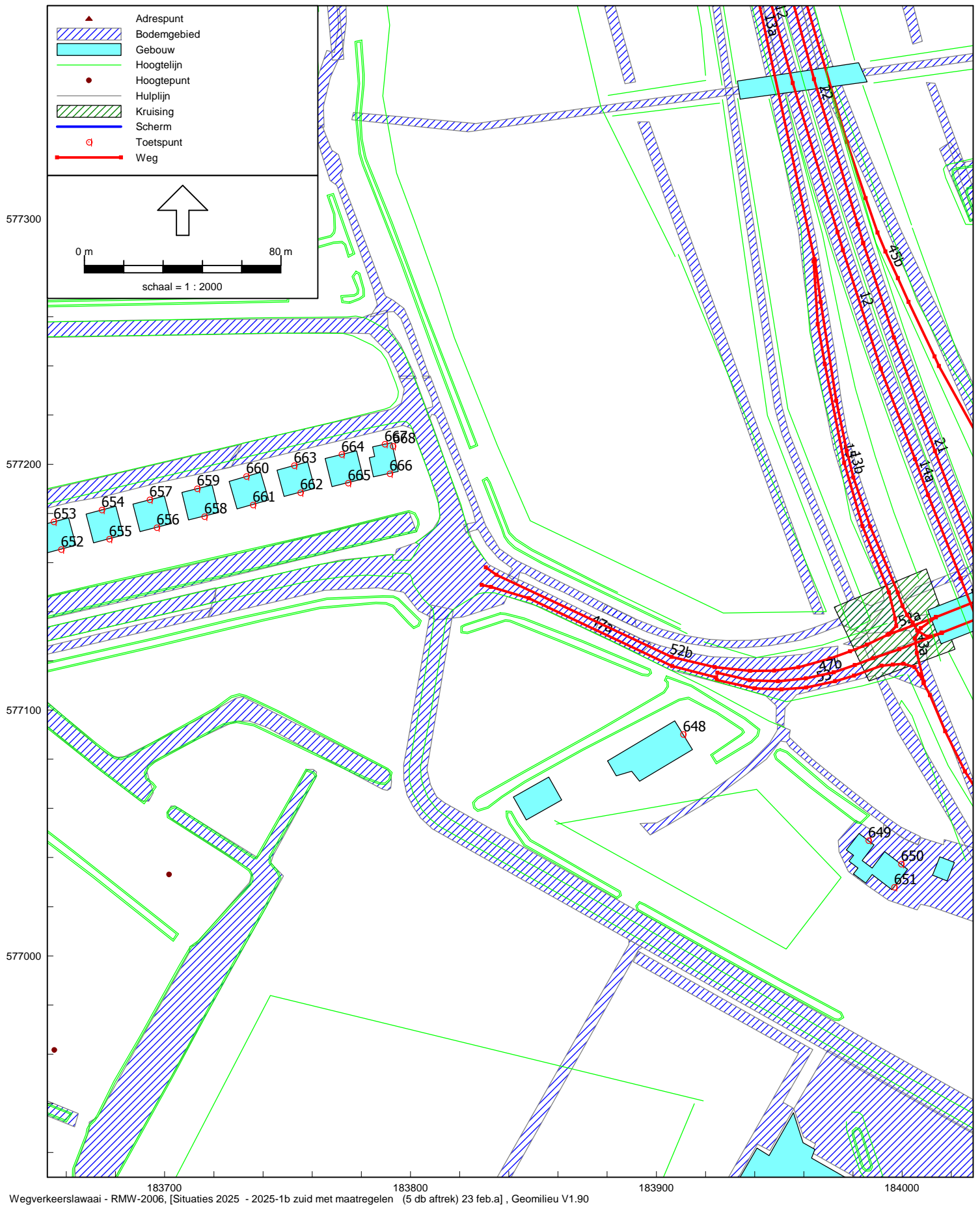
14 maart 2012



Wegverkeerlawaa - RMW-2006, [Situaties 2025 - 2025-1b zuid met maatregelen (5 db aftrek) 23 feb.a], Geomilieu V1.90

Overzicht rekenpunten

14 maart 2012

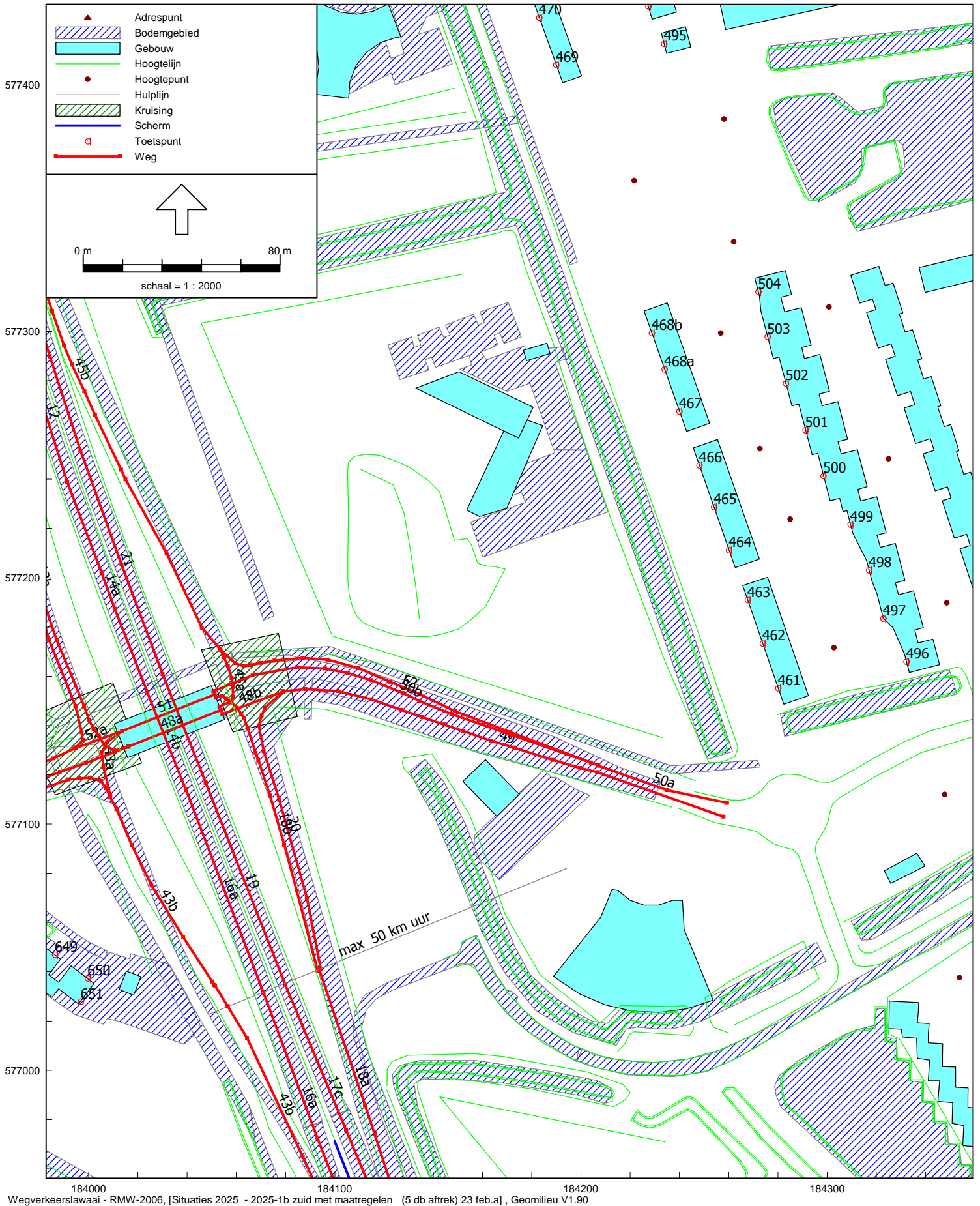


Wegverkeerslawaaier - RMW-2006, [Situaties 2025 - 2025-1b zuid met maatregelen (5 db aftrek) 23 feb.a], Geomilieu V1.90

Overzicht rekenpunten



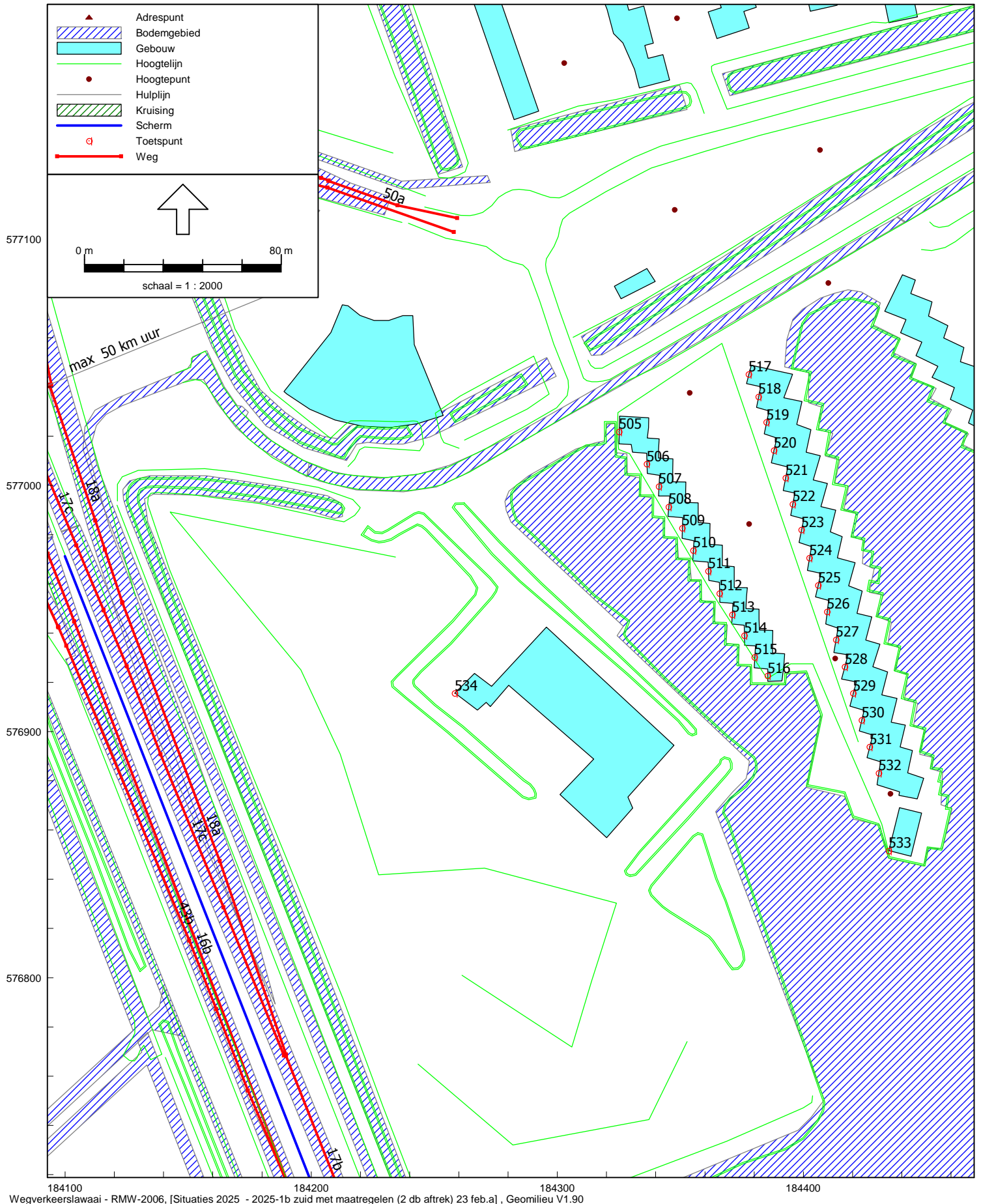
14 maart 2012



Wegverkeerslawaaï - RMW-2006, [Situaties 2025 - 2025-1b zuid met maatregelen (5 db aftrek) 23 feb.a], Geomilieu V1.90

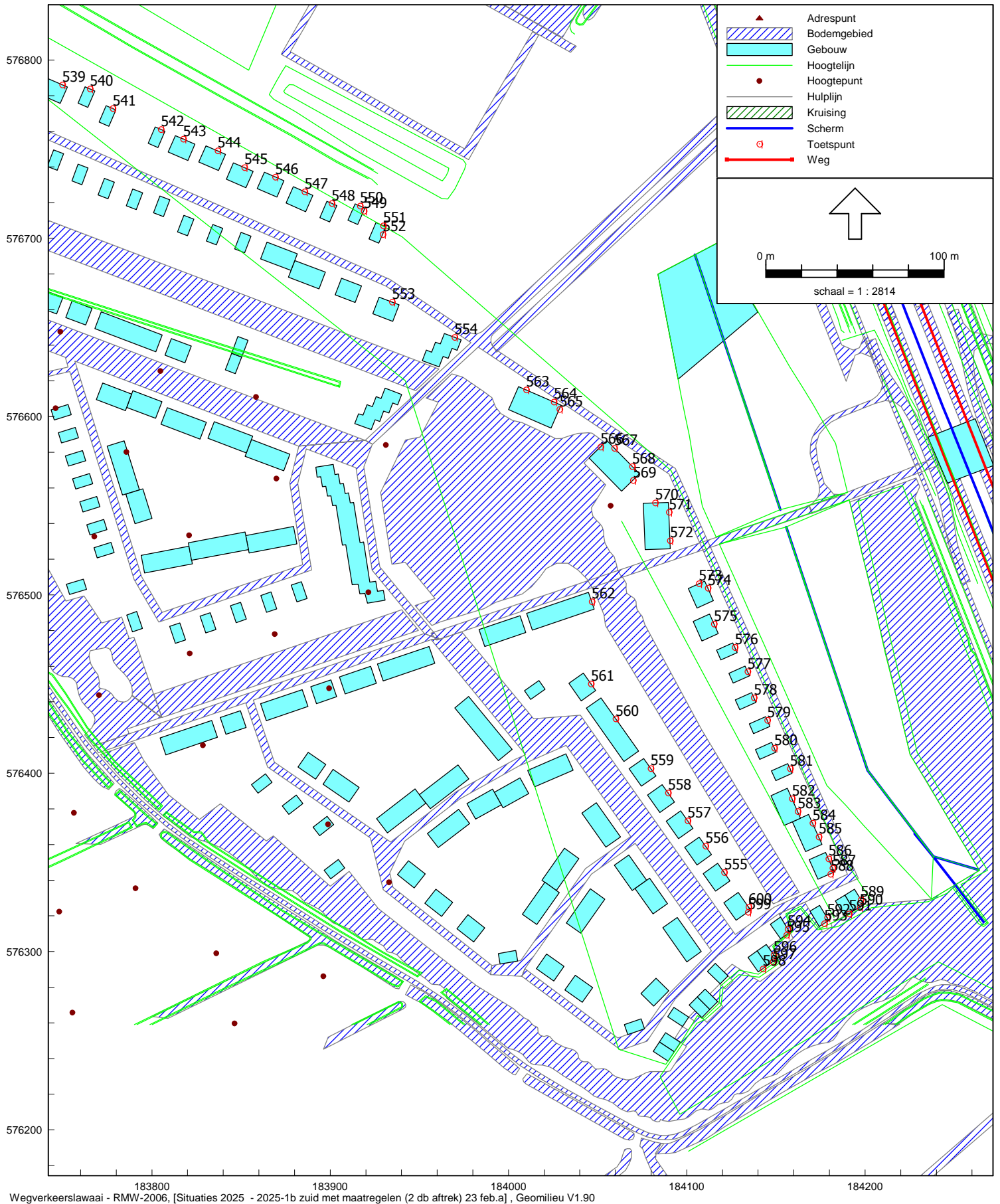
Overzicht rekenpunten

14 maart 2012



184100 184200 184300 184400  
 Wegverkeerslawaaier - RMW-2006, [Situaties 2025 - 2025-1b zuid met maatregelen (2 db aftrek) 23 feb.a], Geomilieu V1.90

Overzicht rekenpunten



Wegverkeerlawaa - RMW-2006, [Situaties 2025 - 2025-1b zuid met maatregelen (2 db aftrek) 23 feb.a], Geomilieu V1.90