

Formuliersversie  
2020.01

## Aanvraaggegevens

### Algemeen

Aanvraagnummer	7106161
Aanvraagnaam	Appartementencomplexen Potmargepark
Uw referentiecode	G01630a
Ingediend op	06-07-2022
Soort procedure	Reguliere procedure
Projectomschrijving	Nieuwbouw 2 appartementencomplexen. Twee gebouwen, 4- en 5-laags. 19 en 25 woningen. Totaal 44 woningen.
Opmerking	Op deze bouwlocatie is een coördinatie-regeling van toepassing.
Gefaseerd	Nee
Blokkerende onderdelen weglaten	Nee
Kosten openbaar maken	Nee
Bijlagen die later komen	-
Bijlagen n.v.t. of al bekend	-

### Bevoegd gezag

Naam:	Gemeente Leeuwarden
Bezoekadres:	Oldehoofsterkerkhof 2 8911 DH Leeuwarden
Postadres:	Postbus 21000 8900 JA Leeuwarden
Telefoonnummer:	14 058
E-mailadres:	vergunningen@leeuwarden.nl
Website:	www.leeuwarden.nl
Bereikbaar op:	Maandag-vrijdag: 8.30 - 17.00 uur. Don.: tot 19.30

## Overzicht bijgevoegde modulebladen

Aanvraaggegevens

Locatie van de werkzaamheden

Werkzaamheden en onderdelen

Woning bouwen

- Bouwen

Bijlagen



# Locatie

## 1 Kadastraal perceelnummer

Burgerlijke gemeente	Leeuwarden
Kadastrale gemeente	Huizum
Kadastrale sectie	G
Kadastraal perceelnummer	16833
Bouwplannaam	Potmargepark
Bouwnummer	-
Gelden de werkzaamheden in deze aanvraag/melding voor meerdere adressen of percelen?	<input checked="" type="checkbox"/> Ja <input type="checkbox"/> Nee
Specificatie locatie	Dorhoutstraat

## 3 Toelichting

Eventuele toelichting op locatie	Op deze bouwlocatie is een coördinatie-regeling van toepassing
----------------------------------	--



# Bouwen

## Woning bouwen

### 1 Woonboten en drijvende objecten

Betreft de woning een woonboot of ander drijvend object met een woonfunctie?  Ja  Nee

### 2 Woning

Gaat het om de bouw van één of meer woningen?  Ja  Nee

Voor welke functie wordt de woning gebouwd?  Eigen bewoning  Zorgwoning  Anders

### 3 De bouwwerkzaamheden

Wat is er op het bouwwerk van toepassing?  Het wordt geheel vervangen  Het wordt gedeeltelijk vervangen  Het wordt nieuw geplaatst

Eventuele toelichting Nieuwbouw 44 woningen.  
Gebouw 4 bouwlagen - 19 woningen  
Gebouw 5 bouwlagen - 25 woningen

Hebt u voor deze bouwwerkzaamheden al eerder een vergunning aangevraagd?  Ja  Nee

### 4 Plaats van het bouwwerk

Waar gaat u bouwen? Terrein

### 5 Bruto vloeroppervlakte bouwwerk

Verandert de bruto vloeroppervlakte van het bouwwerk door de bouwwerkzaamheden?  Ja  Nee

Wat is de bruto vloeroppervlakte van het bouwwerk in m2 voor uitvoering van de bouwwerkzaamheden? 0

Wat is de bruto vloeroppervlakte van het bouwwerk in m2 na uitvoering van de bouwwerkzaamheden? 5644

### 6 Bruto inhoud bouwwerk

Verandert de bruto inhoud van het bouwwerk door de bouwwerkzaamheden?  Ja  Nee

Wat is de bruto inhoud van het  
bouwwerk in m3 voor uitvoering  
van de bouwwerkzaamheden?

0

Wat is de bruto inhoud van het  
bouwwerk in m3 na uitvoering van  
de bouwwerkzaamheden?

17462

#### 7 Oppervlakte bebouwd terrein

Verandert de bebouwde  
oppervlakte van het terrein  
na uitvoering van de  
bouwwerkzaamheden?

Ja  
 Nee

Wat is de bebouwde  
oppervlakte van het terrein  
in m2 voor uitvoering van de  
bouwwerkzaamheden?

0

Wat is de bebouwde oppervlakte  
van het terrein in m2 na uitvoering  
van de bouwwerkzaamheden?

1252

#### 8 Seizoensgebonden en tijdelijke bouwwerken

Gaat het om een  
seizoensgebonden bouwwerk?

Ja  
 Nee

Gaat het om een tijdelijk  
bouwwerk?

Ja  
 Nee

#### 9 Gebruik

Waar gebruikt u het bouwwerk en/  
of terrein momenteel voor?

Wonen  
 Overige gebruiksfuncties

Geef aan waar u het bouwwerk en/  
of terrein momenteel voor gebruikt.

groenvoorziening / braakliggend terrein

Waar gaat u het bouwwerk voor  
gebruiken?

Wonen  
 Overige gebruiksfuncties

Wat wordt de gebruiksoppervlakte  
van de woning in m2 na uitvoering  
van de bouwwerkzaamheden?

3757

Wat wordt de vloeroppervlakte  
van het verblijfsgebied van de  
woning in m2 na uitvoering van de  
bouwwerkzaamheden?

2509

#### 10 Huurwoningen

Wat is het aantal huurwoningen  
waarvoor een vergunning wordt  
aangevraagd?

0

Wat is het aantal  
huurwooneenheden waarvoor een  
vergunning wordt aangevraagd?

0

#### 11 Koopwoningen

Wat is het aantal koopwoningen  
waarvoor een vergunning wordt  
aangevraagd?

44

Wat is het aantal  
koopwooneenheden waarvoor een  
vergunning wordt aangevraagd?

0

## 12 Algemeen

Bent u na voltooiing van de werkzaamheden bewoner van het bouwwerk?  Ja  
 Nee

## 13 Uiterlijk bouwwerk/welstand

Beschrijf van de onderstaande onderdelen de materialen en kleuren die u voor het bouwwerk gebruikt. U mag het veld leeg laten als u materialen en kleuren in de bijlagen vermeldt

Onderdelen	Materiaal	Kleur
Gevels	-	-
- Plint gebouw	-	-
- Gevelbekleding	-	-
- Borstweringen	-	-
- Voegwerk	-	-
Kozijnen	-	-
- Ramen	-	-
- Deuren	-	-
- Luiken	-	-
Dakgoten en boeidelen	-	-
Dakbedekking	-	-

Vul hier overige onderdelen en bijbehorende materialen en kleuren in.

Kleuren en materialen zoals aangegeven in tekeningen en kleur- en materiaalstaat

## 14 Mondeling toelichten

Ik wil mijn bouwplan mondeling toelichten voor de welstandscommissie/stadsbouwmeester.  Ja  
 Nee

# Bijlagen

## Formele bijlagen

Naam bijlage	Bestandsnaam	Type	Datum ingediend	Status document
0_D001_-_GGB-APP_SITUATIE_24-06-2022_.pdf	G1630_D001 - GGB-APP_SITUATIE_24--06-2022.pdf	Bestemmingsplan, beheersverordening en bouwverordening complexere bouwwerken Plattegronden, doorsneden en detailtekeningen bouwen complexere bouwwerken Welstand	06-07-2022	In behandeling
1630a_D100_-_BEGANE_GROND_24--06-2022_.pdf	G1630a_D100 - BEGANE GROND_24-06-2022.pdf	Bestemmingsplan, beheersverordening en bouwverordening complexere bouwwerken Overige gegevens veiligheid Constructieve veiligheid complexere bouwwerken Plattegronden, doorsneden en detailtekeningen bouwen complexere bouwwerken Welstand Energiezuinigheid en milieu	06-07-2022	In behandeling
_D101_-_EERSTE-VERDIEPING_24-06-2022_.pdf	G1630a_D101 - EERSTE VERDIEPING_24--06-2022.pdf	Bestemmingsplan, beheersverordening en bouwverordening complexere bouwwerken Overige gegevens veiligheid Constructieve veiligheid complexere bouwwerken Plattegronden, doorsneden en detailtekeningen bouwen complexere bouwwerken Welstand Energiezuinigheid en milieu	06-07-2022	In behandeling
_D102_-_TWEEDE-VERDIEPING_24-06-2022_.pdf	G1630a_D102 - TWEEDE VERDIEPING_24--06-2022.pdf	Bestemmingsplan, beheersverordening en bouwverordening complexere bouwwerken Overige gegevens veiligheid Constructieve veiligheid complexere bouwwerken Plattegronden, doorsneden en detailtekeningen bouwen complexere bouwwerken Welstand Energiezuinigheid en milieu	06-07-2022	In behandeling

Naam bijlage	Bestandsnaam	Type	Datum ingediend	Status document
a_D103_-_DERDE- _VERDIEPING_24-06-20- 22_.pdf	G1630a_D103 - DERDE VERDIEPING_24-- 06-2022.pdf	Bestemmingsplan, beheersverordening en bouwverordening complexere bouwwerken Overige gegevens veiligheid Constructieve veiligheid complexere bouwwerken Plattegronden, doorsneden en detailtekeningen bouwen complexere bouwwerken Welstand Energiezuinigheid en milieu	06-07-2022	In behandeling
G1630a_D104_-_DAKPL- AN_24--06-2022_.pdf	G1630a_D104 - DAKPLAN_24-06-- 2022.pdf	Bestemmingsplan, beheersverordening en bouwverordening complexere bouwwerken Overige gegevens veiligheid Constructieve veiligheid complexere bouwwerken Plattegronden, doorsneden en detailtekeningen bouwen complexere bouwwerken Welstand Energiezuinigheid en milieu	06-07-2022	In behandeling
1630a_D110_-_BEGANE- _GROND_24-06-20- 22_.pdf	G1630a_D110 - BEGANE GROND_24-06-20- 22.pdf	Bestemmingsplan, beheersverordening en bouwverordening complexere bouwwerken Overige gegevens veiligheid Constructieve veiligheid complexere bouwwerken Plattegronden, doorsneden en detailtekeningen bouwen complexere bouwwerken Welstand Energiezuinigheid en milieu	06-07-2022	In behandeling
_D111_-_EERSTE- _VERDIEPING_24-06-20- 22_.pdf	G1630a_D111 - EERSTE VERDIEPING_24-- 06-2022.pdf	Bestemmingsplan, beheersverordening en bouwverordening complexere bouwwerken Overige gegevens veiligheid Constructieve veiligheid complexere bouwwerken Plattegronden, doorsneden en detailtekeningen bouwen complexere bouwwerken Welstand Energiezuinigheid en milieu	06-07-2022	In behandeling
WEEDE_EN_DERDE- _VERDIEPING_24-06-20- 22_.pdf	G1630a_D112 - TWEEDE EN DERDE VERDIEPING_24-- 06-2022.pdf	Bestemmingsplan, beheersverordening en bouwverordening complexere bouwwerken Overige gegevens veiligheid Constructieve veiligheid complexere bouwwerken Plattegronden, doorsneden en detailtekeningen bouwen complexere bouwwerken Welstand	06-07-2022	In behandeling



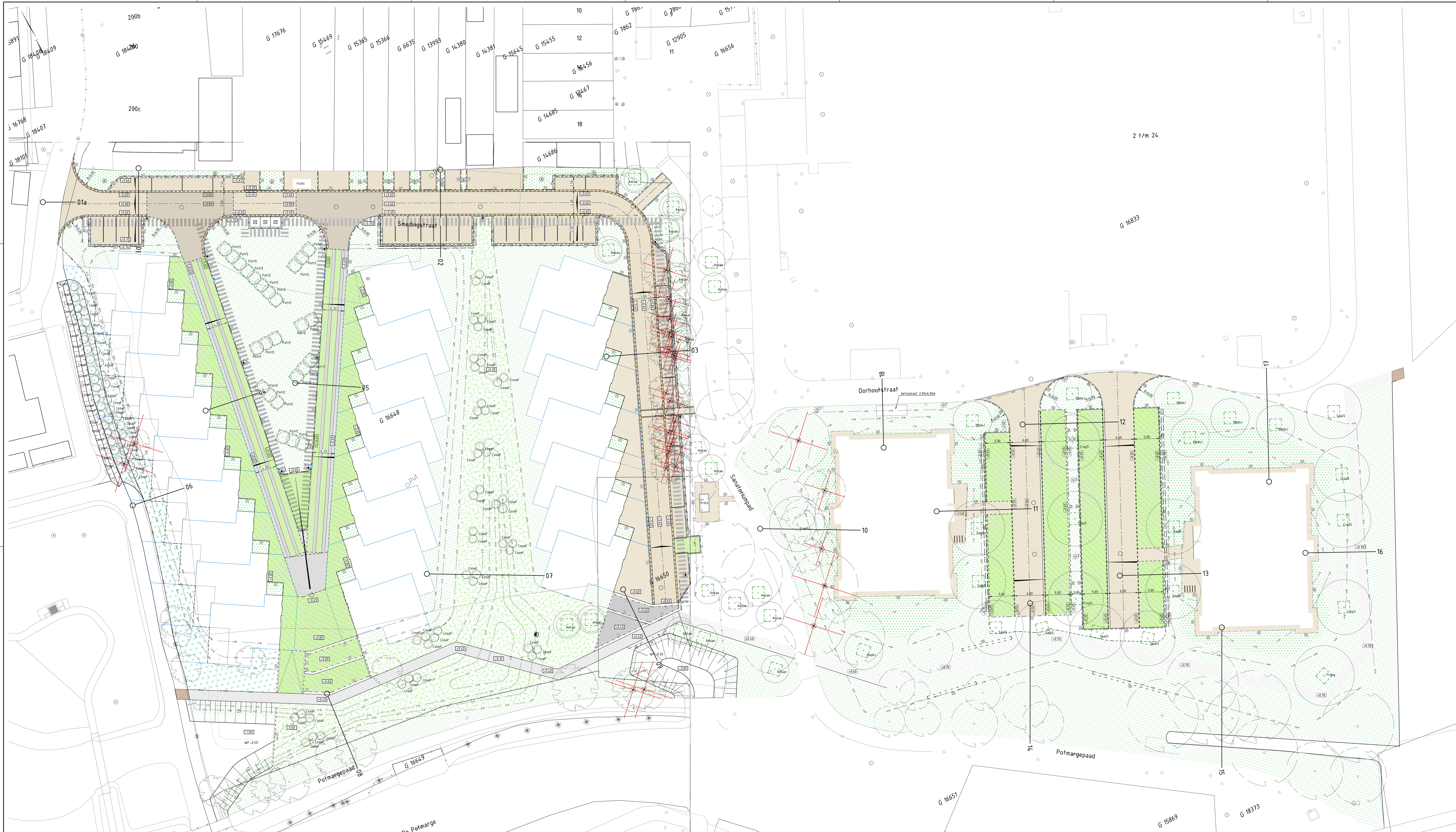
Naam bijlage	Bestandsnaam	Type	Datum ingediend	Status document
		Energiezuinigheid en milieu		
_D113_-_VIERDE- _VERDIEPING_24-06-20- 22_.pdf	G1630a_D113 - VIERDE VERDIEPING_24-- 06-2022.pdf	Bestemmingsplan, beheersverordening en bouwverordening complexere bouwwerken Overige gegevens veiligheid Constructieve veiligheid complexere bouwwerken Plattegronden, doorsneden en detailtekeningen bouwen complexere bouwwerken Welstand Energiezuinigheid en milieu	06-07-2022	In behandeling
G1630a_D114- _DAKPLA- N_24-06-2022_.pdf	G1630a_D114- _DAKPLAN_24-06-- 2022.pdf	Bestemmingsplan, beheersverordening en bouwverordening complexere bouwwerken Overige gegevens veiligheid Constructieve veiligheid complexere bouwwerken Plattegronden, doorsneden en detailtekeningen bouwen complexere bouwwerken Welstand Energiezuinigheid en milieu	06-07-2022	In behandeling
30a_D201_-_GEV- ELS_4--LAGEN_24-- 06-2022_.pdf	G1630a_D201 - GEVELS 4- LAGEN_24-06-- 2022.pdf	Bestemmingsplan, beheersverordening en bouwverordening complexere bouwwerken Overige gegevens veiligheid Constructieve veiligheid complexere bouwwerken Plattegronden, doorsneden en detailtekeningen bouwen complexere bouwwerken Welstand Energiezuinigheid en milieu	06-07-2022	In behandeling
30a_D202_-_GEV- ELS_5--LAGEN_24-- 06-2022_.pdf	G1630a_D202 - GEVELS 5- LAGEN_24-06-- 2022.pdf	Bestemmingsplan, beheersverordening en bouwverordening complexere bouwwerken Overige gegevens veiligheid Constructieve veiligheid complexere bouwwerken Plattegronden, doorsneden en detailtekeningen bouwen complexere bouwwerken Welstand Energiezuinigheid en milieu	06-07-2022	In behandeling
301_-_DOORSNED- ES_1_t-m_4_24-06-20- 22_.pdf	G1630a_D301 - DOORSNEDES 1 t-m 4_24-06-2022.pdf	Bestemmingsplan, beheersverordening en bouwverordening complexere bouwwerken Overige gegevens veiligheid Constructieve veiligheid complexere bouwwerken Plattegronden, doorsneden en	06-07-2022	In behandeling

Naam bijlage	Bestandsnaam	Type	Datum ingediend	Status document
		detailtekeningen bouwen complexere bouwwerken Welstand Energiezuinigheid en milieu		
302_-_DOORSNED- ES_5_t-m_8_24-06-20- 22_pdf	G1630a_D302 - DOORSNEDES 5 t-m 8_24-06-2022.pdf	Bestemmingsplan, beheersverordening en bouwverordening complexere bouwwerken Overige gegevens veiligheid Constructieve veiligheid complexere bouwwerken Plattegronden, doorsneden en detailtekeningen bouwen complexere bouwwerken Welstand Energiezuinigheid en milieu	06-07-2022	In behandeling
INCIPEDETAILS_HORIZ- ONTAAL_24-06-2022_pdf	G1630a_D401 - PRINCIPEDETAILS HORIZONTAAL_24-06-20- 022.pdf	Bestemmingsplan, beheersverordening en bouwverordening complexere bouwwerken Overige gegevens veiligheid Constructieve veiligheid complexere bouwwerken Plattegronden, doorsneden en detailtekeningen bouwen complexere bouwwerken Welstand Energiezuinigheid en milieu	06-07-2022	In behandeling
INCIPEDETAILS_VERTI- KAAL_I_24-06-2022_pdf	G1630a_D402 - PRINCIPEDETAIL- S VERTIKAAL I_24-06-2022.pdf	Bestemmingsplan, beheersverordening en bouwverordening complexere bouwwerken Overige gegevens veiligheid Constructieve veiligheid complexere bouwwerken Plattegronden, doorsneden en detailtekeningen bouwen complexere bouwwerken Welstand Energiezuinigheid en milieu	06-07-2022	In behandeling
INCIPEDETAILS_VERTIK- AAL_II_24-06-2022_pdf	G1630a_D403 - PRINCIPEDETAIL- S VERTIKAAL II_24-06-2022.pdf	Bestemmingsplan, beheersverordening en bouwverordening complexere bouwwerken Overige gegevens veiligheid Constructieve veiligheid complexere bouwwerken Plattegronden, doorsneden en detailtekeningen bouwen complexere bouwwerken Welstand Energiezuinigheid en milieu	06-07-2022	In behandeling
01_-_gebruiksopperv- lakttes_24-06-2022_pdf	G1630a_D501 - gebruiksoppervlaktes _24-06-2022.pdf	Bestemmingsplan, beheersverordening en bouwverordening complexere bouwwerken Overige gegevens veiligheid Constructieve veiligheid complexere bouwwerken	06-07-2022	In behandeling

Naam bijlage	Bestandsnaam	Type	Datum ingediend	Status document
		Plattegronden, doorsneden en detailtekeningen bouwen complexere bouwwerken Welstand Energiezuinigheid en milieu		
_D502_-_verblijfsgebieden_24-06-2022_pdf	G1630a_D502 - verblijfsgebieden_24-06-2022.pdf	Bestemmingsplan, beheersverordening en bouwverordening complexere bouwwerken Overige gegevens veiligheid Constructieve veiligheid complexere bouwwerken Plattegronden, doorsneden en detailtekeningen bouwen complexere bouwwerken Welstand Energiezuinigheid en milieu	06-07-2022	In behandeling
8380-B2-Rev0-24-06--22_pdf	8380-B2-Rev0-24-06-22.pdf	Constructieve veiligheid complexere bouwwerken Plattegronden, doorsneden en detailtekeningen bouwen complexere bouwwerken	06-07-2022	In behandeling
8380-B2-W-Rev0--24-06-22_pdf	8380-B2-W-Rev0--24-06-22.pdf	Constructieve veiligheid complexere bouwwerken Plattegronden, doorsneden en detailtekeningen bouwen complexere bouwwerken	06-07-2022	In behandeling
8380-B3-Rev0-24-06--22_pdf	8380-B3-Rev0-24-06-22.pdf	Constructieve veiligheid complexere bouwwerken Plattegronden, doorsneden en detailtekeningen bouwen complexere bouwwerken	06-07-2022	In behandeling
8380-B3-W-Rev0--24-06-22_pdf	8380-B3-W-Rev0--24-06-22.pdf	Constructieve veiligheid complexere bouwwerken Plattegronden, doorsneden en detailtekeningen bouwen complexere bouwwerken	06-07-2022	In behandeling
8380-G1-Rev0-24-06--22_pdf	8380-G1-Rev0-24-06-22.pdf	Constructieve veiligheid complexere bouwwerken Plattegronden, doorsneden en detailtekeningen bouwen complexere bouwwerken	06-07-2022	In behandeling
8380-G2-Rev0-24-06--22_pdf	8380-G2-Rev0-24-06-22.pdf	Constructieve veiligheid complexere bouwwerken Plattegronden, doorsneden en detailtekeningen bouwen complexere bouwwerken	06-07-2022	In behandeling
8380-G3-Rev0-24-06--22_pdf	8380-G3-Rev0-24-06-22.pdf	Constructieve veiligheid complexere bouwwerken Plattegronden, doorsneden en detailtekeningen bouwen complexere bouwwerken	06-07-2022	In behandeling
8380-G4-Rev0-24-06--22_pdf	8380-G4-Rev0-24-06-22.pdf	Constructieve veiligheid complexere bouwwerken Plattegronden, doorsneden en detailtekeningen bouwen complexere bouwwerken	06-07-2022	In behandeling

Naam bijlage	Bestandsnaam	Type	Datum ingediend	Status document
8380-P2-Rev0-24-06--22_pdf	8380-P2-Rev0-2-4-06-22.pdf	Constructieve veiligheid complexere bouwwerken Plattegronden, doorsneden en detailtekeningen bouwen complexere bouwwerken	06-07-2022	In behandeling
8380-P3-Rev0-24-06--22_pdf	8380-P3-Rev0-2-4-06-22.pdf	Constructieve veiligheid complexere bouwwerken Plattegronden, doorsneden en detailtekeningen bouwen complexere bouwwerken	06-07-2022	In behandeling
-Stat-berek_appartementen_24-06-2022_pdf	8380-Stat-berek appartementen 24-06-2022.pdf	Constructieve veiligheid complexere bouwwerken Plattegronden, doorsneden en detailtekeningen bouwen complexere bouwwerken	06-07-2022	In behandeling
og_Potmarge_Park_Leeuwarden_20220621_pdf	21-540 MPG - app 4 hoog Potmarge Park Leeuwarden 20220621.pdf	Energiezuinigheid en milieu Gezondheid Kwaliteitsverklaringen	06-07-2022	In behandeling
_Potmarge_Park_Leeuwarden_20220621_pdf_1	21-540 MPG - app 5 hoog Potmarge Park Leeuwarden 20220621.pdf	Energiezuinigheid en milieu Gezondheid Kwaliteitsverklaringen	06-07-2022	In behandeling
_Potmarge_Park_Leeuwarden_20220621_pdf_2	21-540 Rapport EP - app 4 hoog Potmarge Park Leeuwarden 20220621.pdf	Energiezuinigheid en milieu Gezondheid Kwaliteitsverklaringen	06-07-2022	In behandeling
_Potmarge_Park_Leeuwarden_20220621_pdf_3	21-540 Rapport EP - app 5 hoog Potmarge Park Leeuwarden 20220621.pdf	Energiezuinigheid en milieu Gezondheid Kwaliteitsverklaringen	06-07-2022	In behandeling
10740_D01a_B_BRB_torens-S_pdf	10740.D01a_B_BRB_torens-S.pdf	Bestemmingsplan, beheersverordening en bouwverordening complexere bouwwerken Gegevens en bescheiden over veiligheid en het voorkomen van hinder t.b.v. bouwwerkzaamheden Plattegronden, doorsneden en detailtekeningen bouwen complexere bouwwerken	06-07-2022	In behandeling
n_Potmargepark_APP_-Leeuwarden_240522_pdf	1225-1163 AO Warmtepompen Potmargepark APP Leeuwarden 240522.pdf	Gegevens en bescheiden over veiligheid en het voorkomen van hinder t.b.v. bouwwerkzaamheden Gezondheid Kwaliteitsverklaringen	06-07-2022	In behandeling
e_APP_Potmargepark_-Leeuwarden_020622_pdf	1225-1163 Interne geluidisolatie APP Potmargepark Leeuwarden 020622.pdf	Gegevens en bescheiden over veiligheid en het voorkomen van hinder t.b.v. bouwwerkzaamheden Gezondheid Kwaliteitsverklaringen	06-07-2022	In behandeling
88n01a_220607_Rc_eqivalent_Potmarge_pdf	22210088n01a_2-20607 Rc equivalent Potmarge.pdf	Gelijkwaardigheid Energiezuinigheid en milieu Kwaliteitsverklaringen	06-07-2022	In behandeling





### LEGENDA

- bestaande situatie
- bestaande boom
- bestaande hoogte t.o.v. NAP
- aanleghoogte t.o.v. NAP
- 01 lokale dwarsprofiel
- afschot
- kant verharding
- kadastrale grans
- materialisatiehelling en/of wijping in richting en/of verband
- aanbrengen opstuitband 60x200mm
- aanbrengen opstuitband 120x250mm
- aanbrengen opstuitband 150x250mm
- aanbrengen trottoirband 150/150x250mm
- aanbrengen rijwielband 30/120x200mm
- aanbrengen keervand in het werk gestort
- aanbrengen betoeleneent 4/10/45x25mm
- aanbrengen betoeleneent 4/10x10mm
- aanbrengen betoeleneent 500/450x500mm
- aanbrengen verlaagde trottoirband
- aanbrengen maaipoel, betonstraatsloten, N7, kleur zandgeel, 3 stroklagen
- aanbrengen Hydro Lines gesloten halfsteens, kleurminn - 10% standaard grijs
- aanbrengen Hydro Lines 22 - 30% standaard donkergrijs
- aanbrengen Hydro Lines 22 - 30% standaard wit
- aanbrengen Hydro gesloten, blokverband, kleur grijs
- aanbrengen Hydro gesloten, halfsteensverband, kleur grijs
- aanbrengen MBI Geocolor prestige 333, viasgraatverband, kleur zandgeel
- aanbrengen MBI Geocolor prestige 333, elleboogverband, kleur zandgeel
- aanbrengen MBI Geocolor prestige 333, halfsteensverband, kleur zandgeel
- aanbrengen MBI Geocolor prestige 173, elleboogverband, kleur grijs
- aanbrengen betonstraatsloten, keiformaat, viasgraatverband, kleurminn - 80% Geofretro (B9) donkergrijs
- aanbrengen betonstraatsloten, keiformaat, viasgraatverband, kleurminn - 20% Geofretro (B9) donkerbruin
- voorstel Nutsstrook
- aanbrengen ondergrondse container
- aanbrengen trottoirkolk
- aanbrengen straatkolk
- aanbrengen fietseuwbak
- aanbrengen lichtmast type 'Schriëder Flexia Solis' uithouder zwart
- aanbrengen lichtmast type 'Schriëder Flexia' top zwart
- aanbrengen lichtmast type 'Franssen Asker' anfractiel
- aanbrengen betonnen paal
- HWA inspectieput
- DWA inspectieput
- bestaande HWA inspectieput
- bestaande DWA inspectieput
- planten haag, Viburnum tinus, maat 125-150, 2 str/m incl. plantgatverberging
- afwerken en in te zaaien berm, kruidentengal Oost, 0,15 kg/m²
- Mix bloemenmengsel: Centaurea cyanus, Papaver rhoeas, Ranunculus acris
- aanbrengen plantgatverberging (zie detail)
- planten boom - soort aanduiding - maat
- Baum = Soort aanduiding
- Frang = Fraxinus angustifolia
- Sax5 = Salix alba 'Sericea'
- Mosa = Malus domestica 'Jamae Green'
- Cro5 = Crataegus pinnatifida 'Splendens'
- Frant = Fragaria vesca 'Strawberry'
- Alex = Acer platanoides 'Laciniata'
- Cosf = Cornus sericea 'Flavissima'
- planten sierheesters

Soort	st/m²	opp/m²	aantal
Wagelia Rosea	1	130	130
Vinca minor	1	130	130
Soort	st/m²	opp/m²	aantal
Cornus mas	1	23	23
Vinca minor	1	23	161

0 2 4 6 8 m  
Schaal 1:200

Maat in meters, tenzij anders aangegeven  
 Afmetingen in millimeters  
 Hoogtepunten in meters t.o.v. NAP

**IN BEWERKING**

**Slokker Vastgoed B.V.**  
 Woningbouw Parkhoven Leeuwarden

Projectnummer	Bestemmingsplan	Wet	Start van afbouw	Overname	Contractnummer
370741	51001601-T001-L02		20-09-2022	Definitief ontwerp	

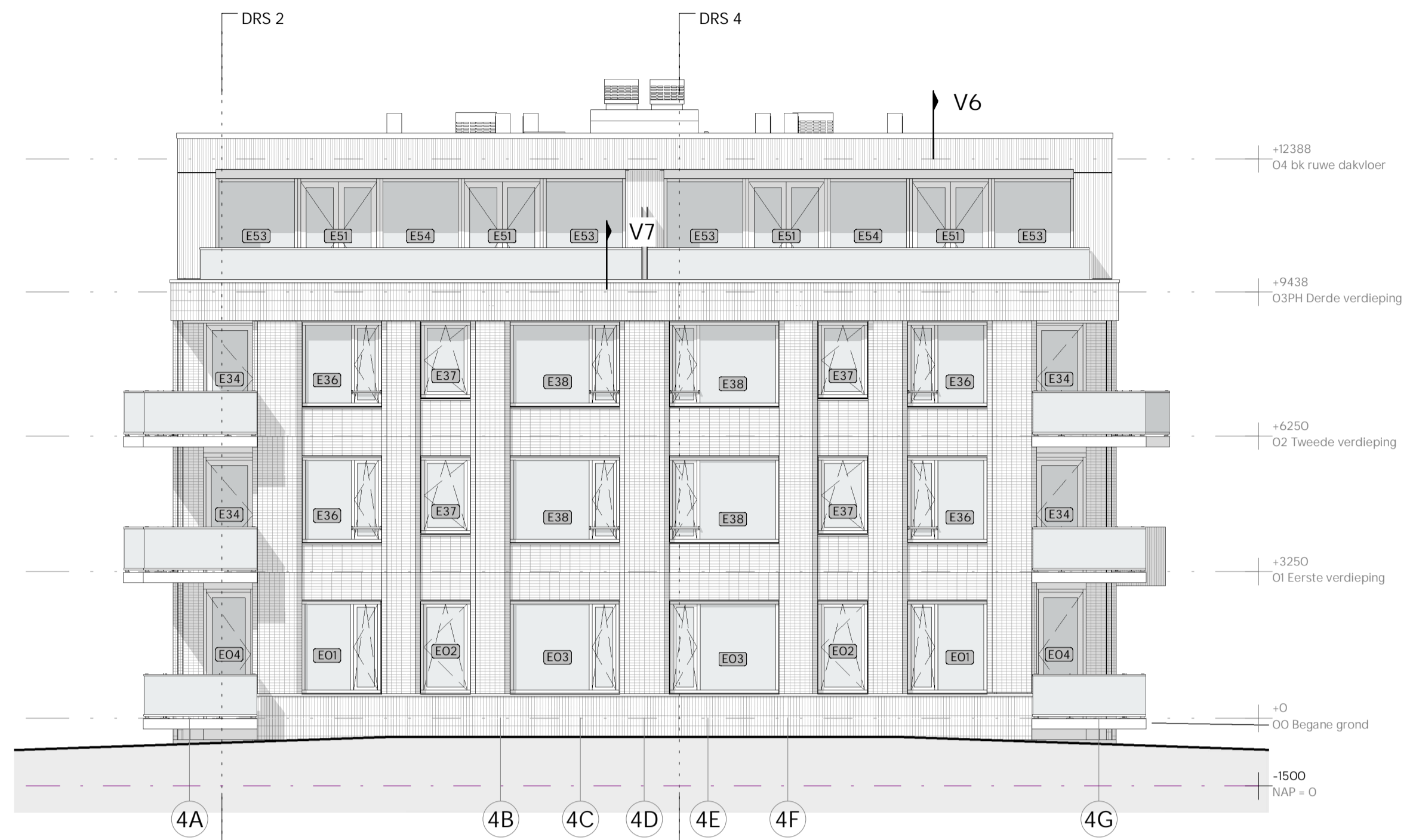
Blz.	Van	Naar	Formaat	Revisor	Loc.	Def.	Acc.
2	4	1:200	A0-L (841x1180)		Groningen	ADGR	

www.slokker.nl  
 © Slokker Vastgoed B.V. Alle rechten voorbehouden





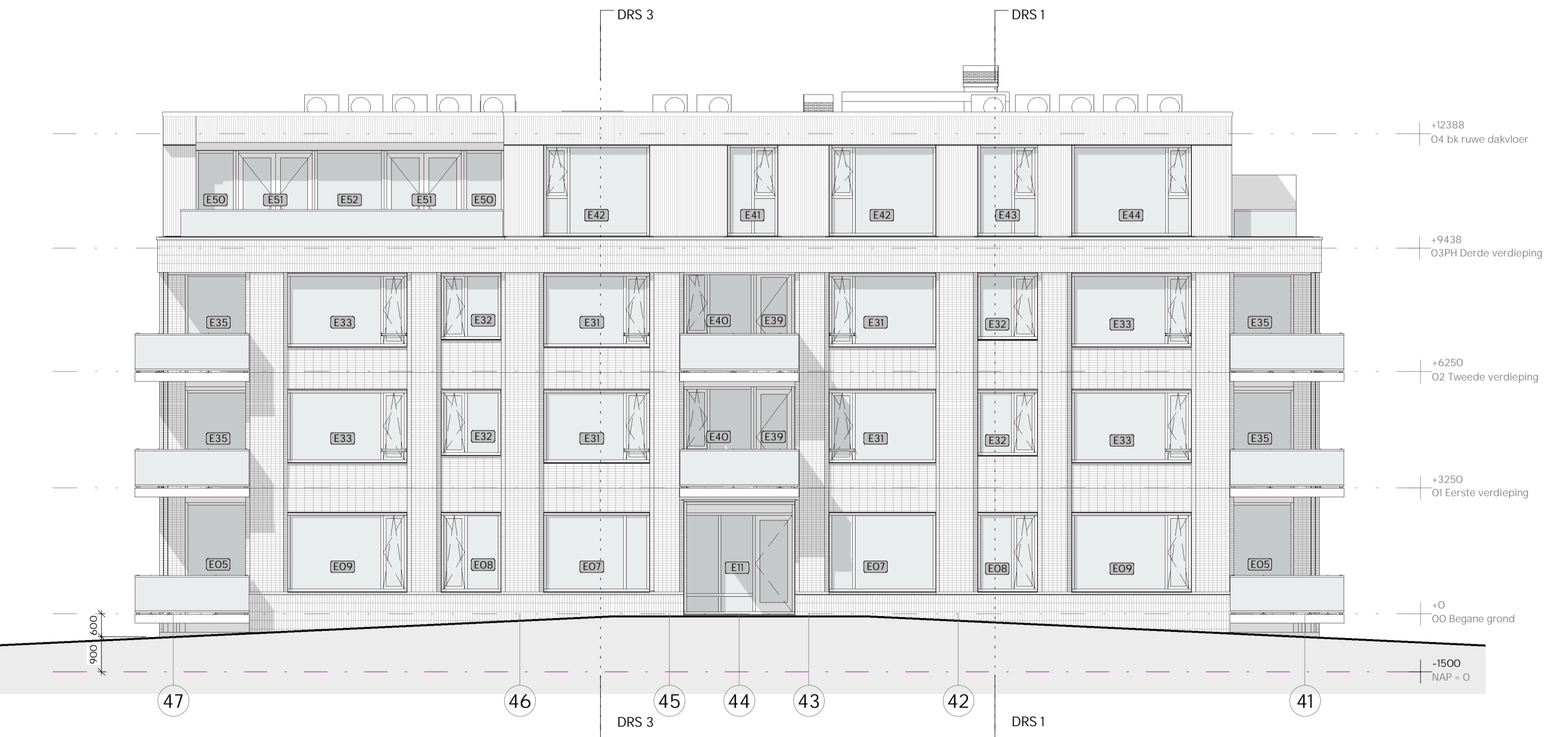
voorgevel (oost)



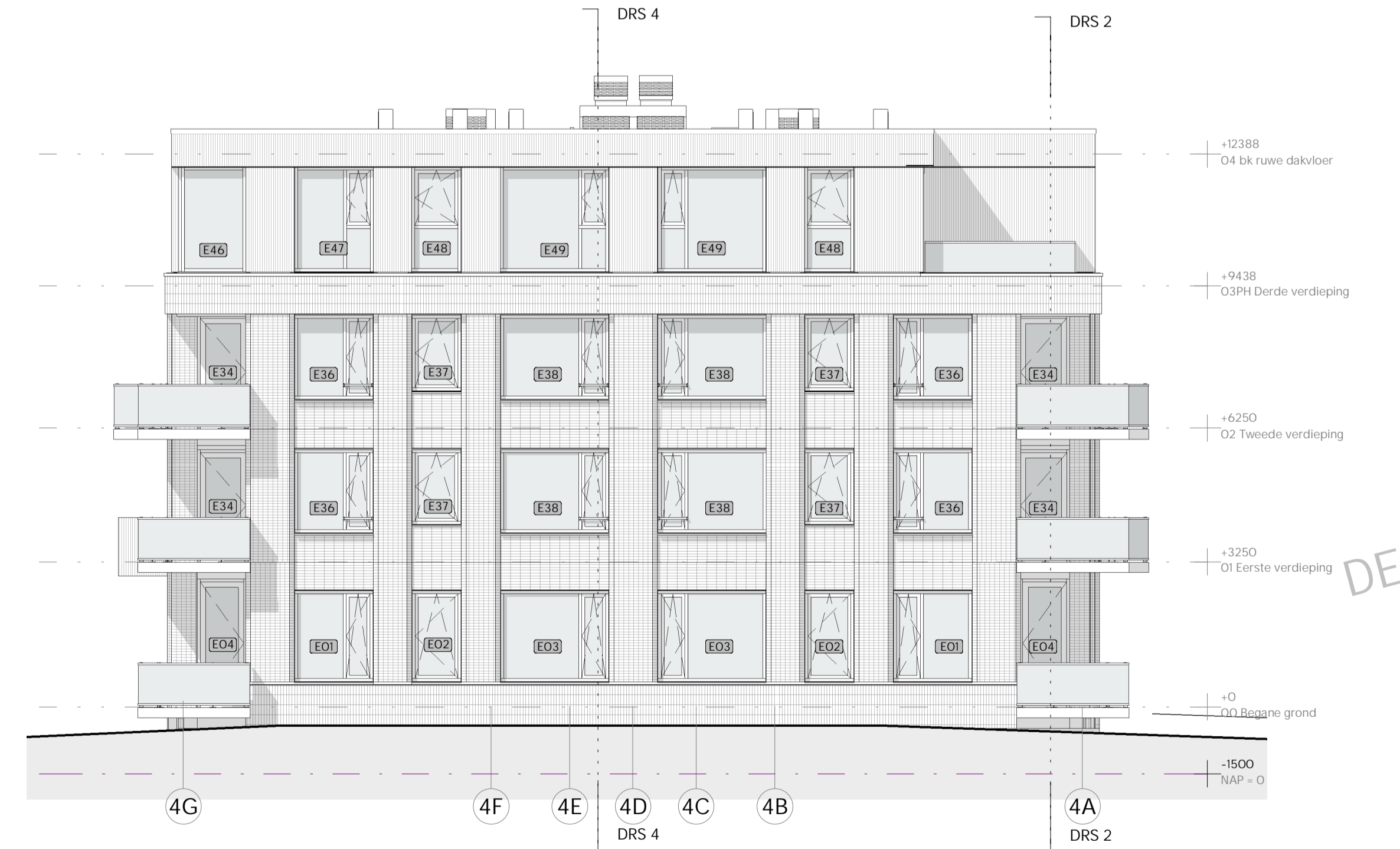
linkerzijgevel (zuid)

**RENVOOI kleuren en materialen**

1. WF metselwerk, halfsteens verband, steen v.v. schijnvoegen	Kleur: gemixt, beige, grijs en geel
2. WF metselwerk, rollagen	Kleur: gemixt, beige, grijs en geel
3. WF metselwerk, liggend tegelverband, geen schijnvoegen	Kleur: gemixt, beige, grijs en geel
4. hardglazen borstwering, balusters hoh ca 1500mm	Kleur: helder glas, balusters RAL 7039
5. gevelbeplating	Kleur: beige/brons
6. kozijnen	Kleur: beige/brons



achtergevel (west)



rechterzijgevel (noord)

Projectomschrijving  
 Nieuwbouw 44 Woning  
 Appartementgebouw 4/5 bouwlagen  
 Potmargepark te Leeuwarden

Opdrachtgever  
 Slokker Vastgoed bv

**G1630a D201A**

Fase  
 Definitief ontwerp

Onderdeel  
 GEVELS 4-LAGEN

Datum  
 24-06-2022

Wijzigingsdatum  
 A 18-11-2022 wel standsaanpassing

Schaal  
 1: 100

Formaat  
 A1

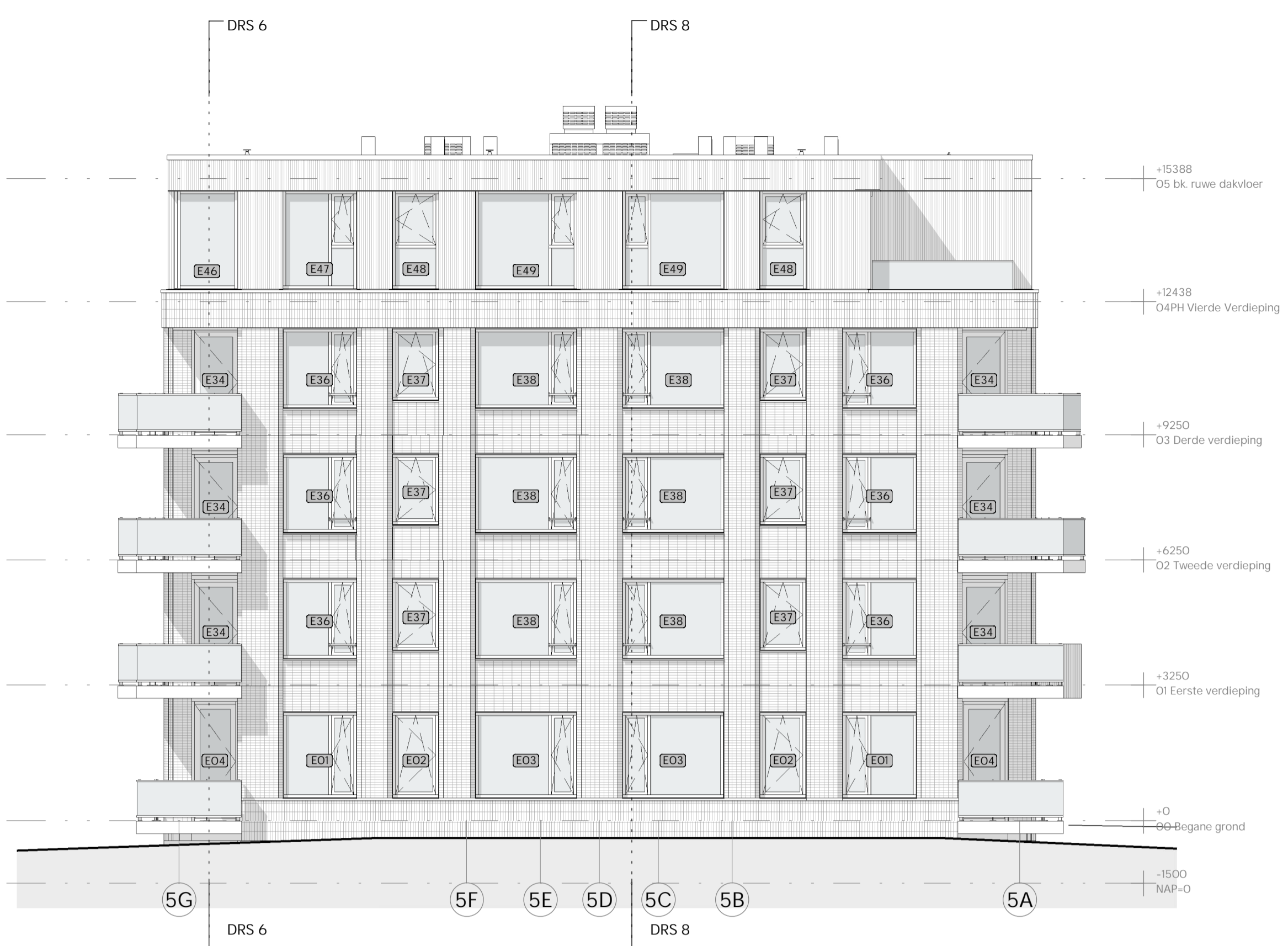
Getekend  
 H. Koster

Gezien  
 N. Visser





voorgevel (west)



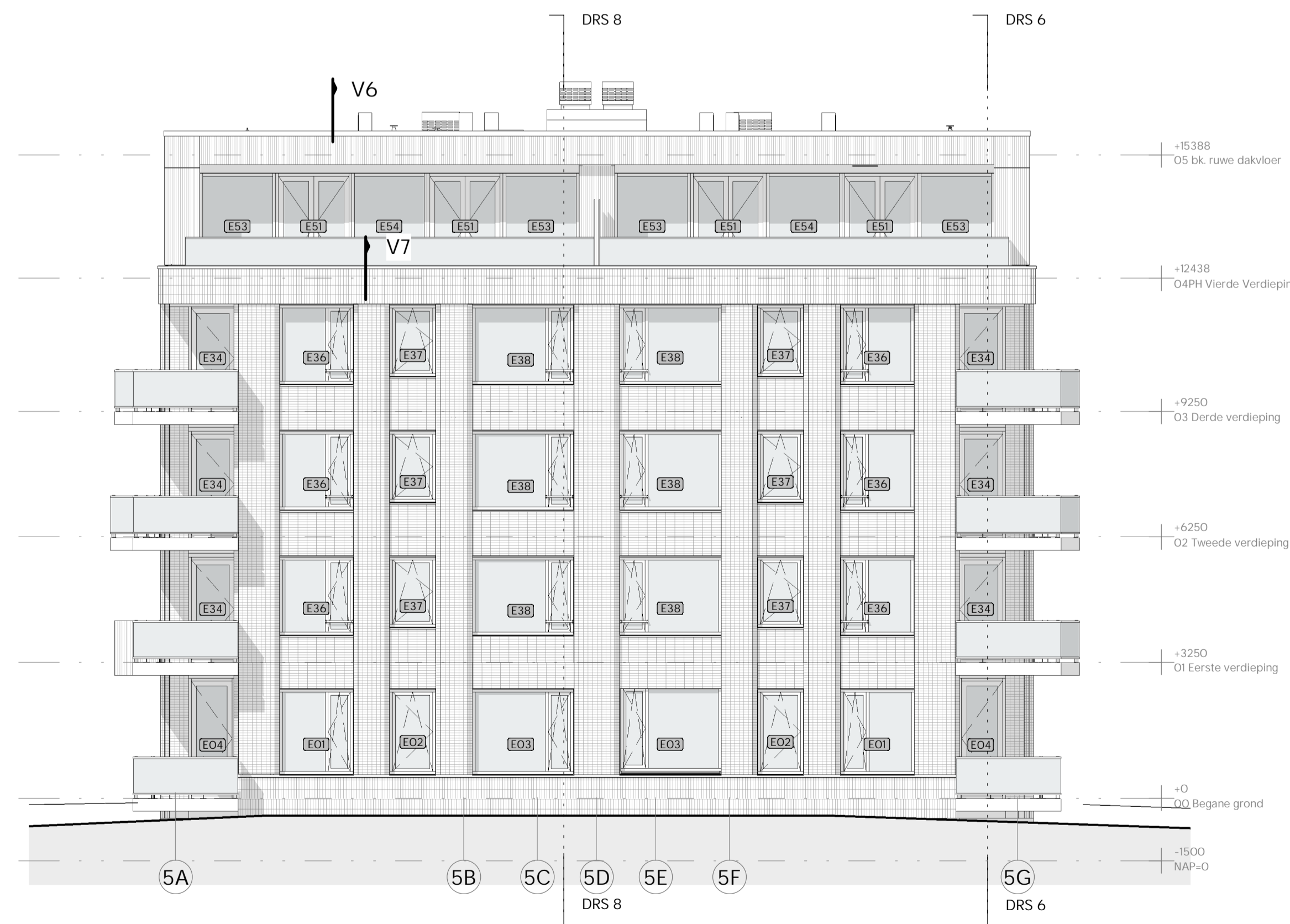
linkerzijgevel (noord)

- RENVOOI - kleuren en materialen**
- 1. WF metselwerk, halfsteens verband, steen v.v. schijnvoegen
  - 2. WF metselwerk, rollagen
  - 3. WF metselwerk, liggend tegelverband, geen schijnvoegen
  - 4. hardglazen borstwering, balusters hoh ca 1500mm
  - 5. gevelbeplating
  - 6. kozijnen

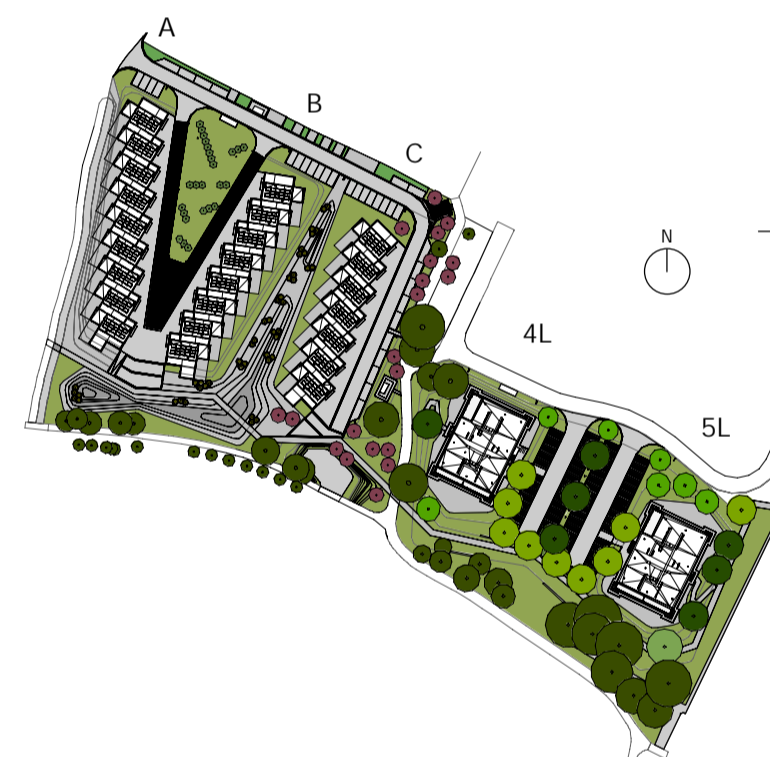
- Kleur: gemixt, beige, grijs en geel
- Kleur: gemixt, beige, grijs en geel
- Kleur: gemixt, beige, grijs en geel
- Kleur: helder glas, balusters RAL 7039
- Kleur: beige/brons
- Kleur: beige/brons



achtergevel (oost)



rechterzijgevel (zuid)



Projectomschrijving  
 Nieuwbouw 44 woningen  
 Appartementengebouw 5 bouwlagen  
 Potmargepark te Leeuwarden

Opdrachtgever  
 Slokker Vastgoed bv

G1630a D202A

Fase  
 Definitief ontwerp

Onderdeel  
 GEVELS 5-LAGEN

Datum  
 24-06-2022  
 Wijzigingsdatum  
 A 18-11-2022 wel standsaanpassing

Schaal  
 1: 100

Formaat  
 A1

Getekend  
 H. Koster

Gezien  
 N. Visser

de  
 architecten  
 van  
 team<sup>4</sup>

Groningen Amersfoort  
 050 31 44 555 033 456 63 71  
 www.team4.nl





**Legenda brandveiligheid**

- zelfsluitende deur
- brandwerende en zelfsluitende deur met vrijloopdranger, 30 min WBDBO
- brandwerende en zelfsluitende deur, 30 min WBDBO
- brandwerende en zelfsluitende deur met vrijloopdranger, 60 min WBDBO
- brandwerende en zelfsluitende deur, 60 min WBDBO
- scheidsconstructie met WBDBO 30 minuten
- scheidsconstructie met WBDBO 60 minuten
- automatische rookmelder

NB: brandveiligheidsvoorzieningen conform opgave adviesbureau CBRA

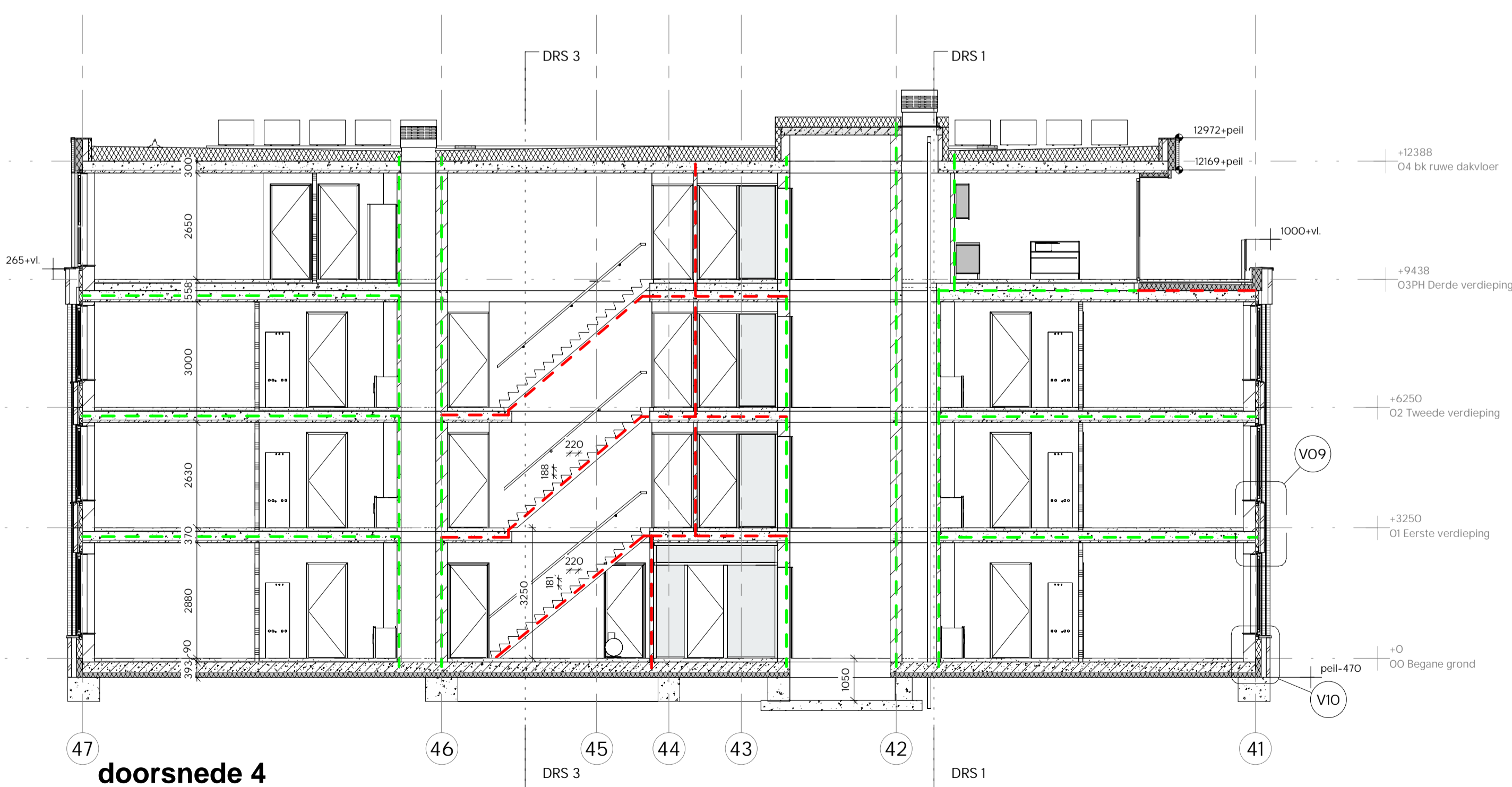
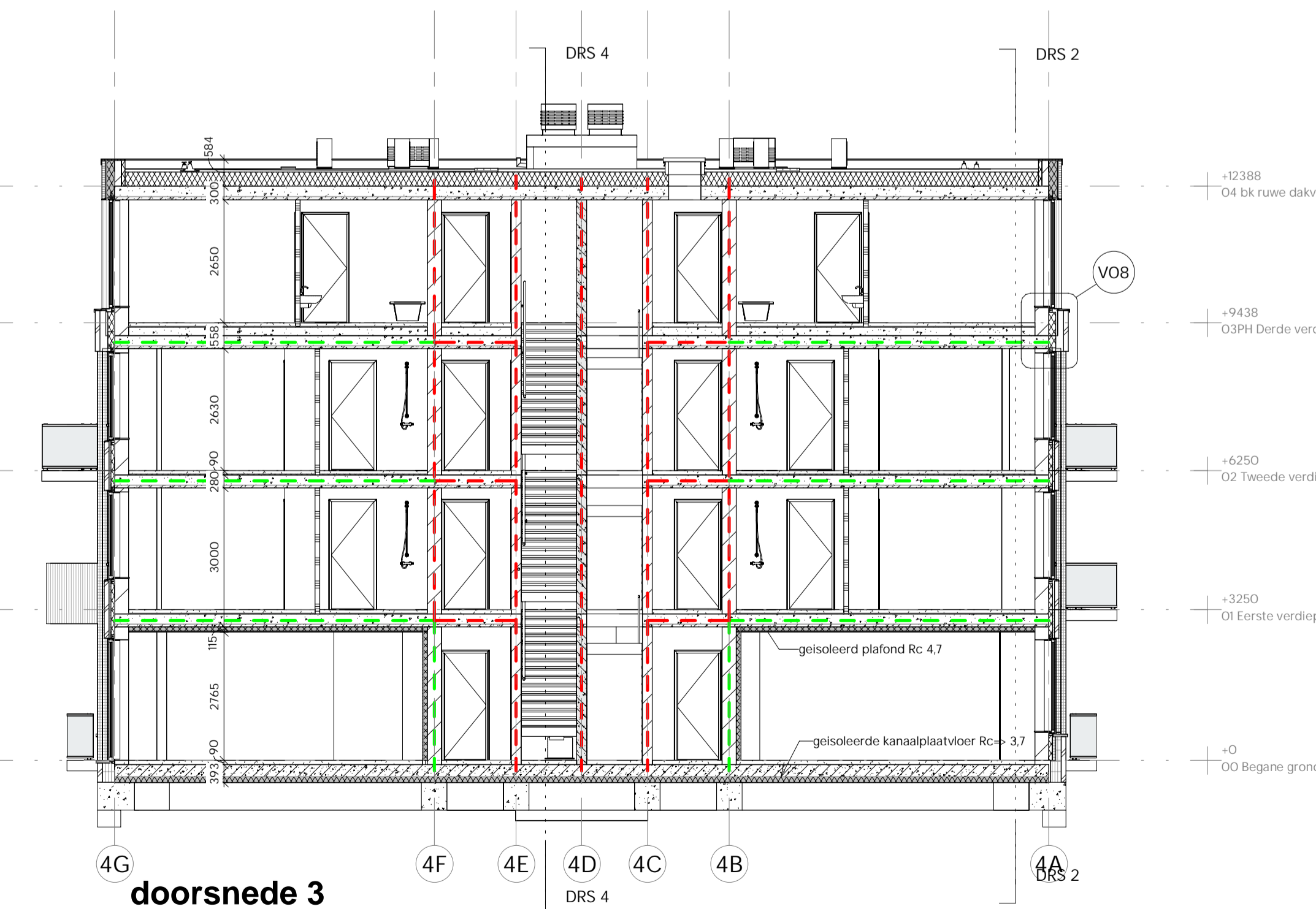
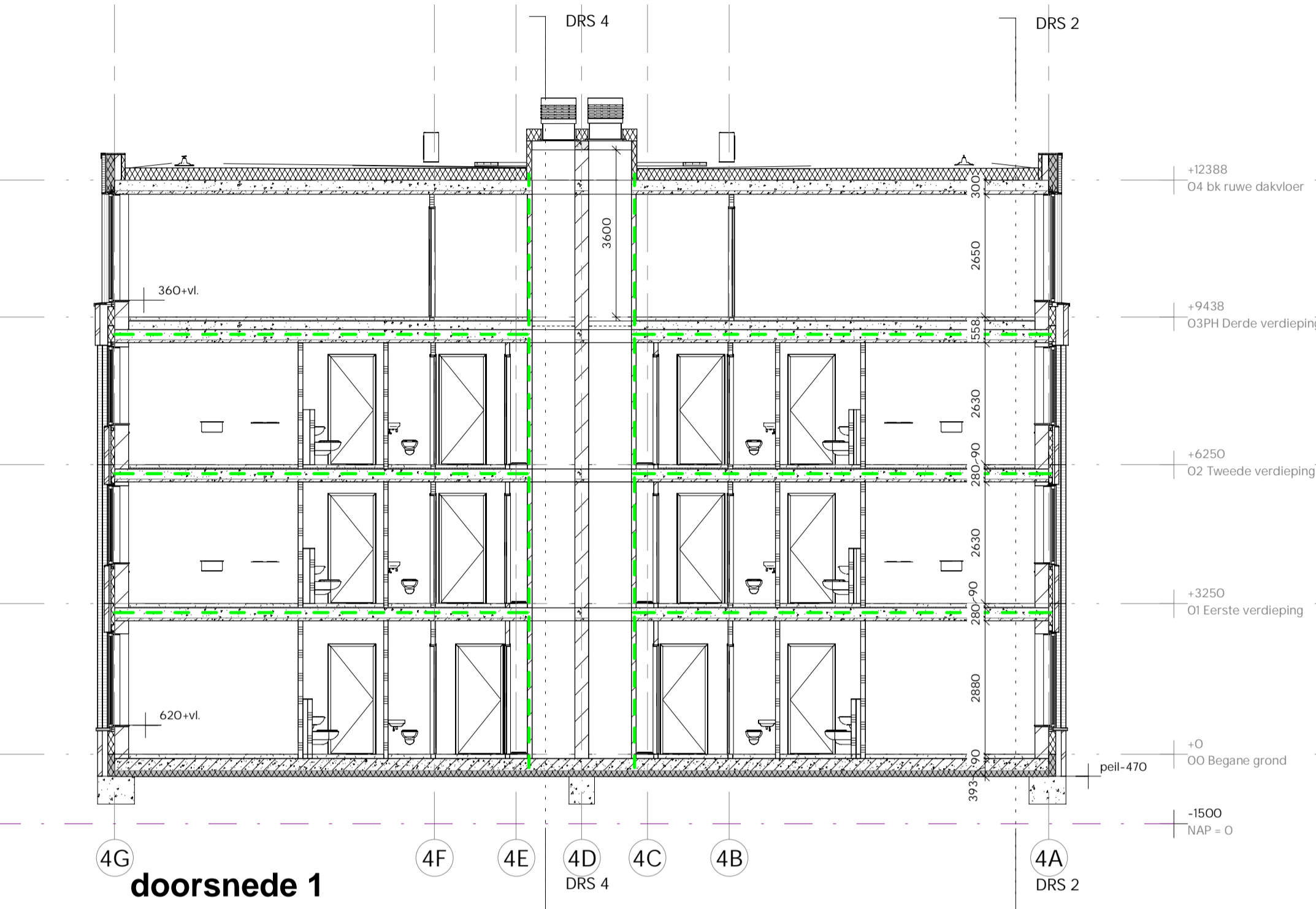
**Legenda**

- WF gevelsteen (verschillende kleuren)
- kalkzandsteen (diverse diktes en druksterktes)
- celenbeton 100mm G4/600 74kg/m<sup>2</sup>
- isolatie
- IHWG betonconstructies
- prefab betonconstructies
- isolerende gipsvoorzetwand Rc=4.7 m<sup>2</sup>K/W
- noodoverstort (afm. vlg. opgave constructeur)
- wasmachine / wasdroger
- opstelplaats kooktoestel
- kruipruimte + matomranding
- automatische rookmelder / noodverlichting (pos. n.l.b.)
- WTW balansventilatie
- opstelplaats warmtepomp

- geluid-eis: luchtgeluidsniveaueverschil (demping) niet < 32 dB contactgeluidsoverdracht niet > 79 dB
- geluid-eis: luchtgeluidsniveaueverschil (demping) niet < 52 dB contactgeluidsoverdracht niet > 54 dB
- Rc waarde gevels => 4.7 m<sup>2</sup>K/W
- Rc waarde begane grond vloeren => 3.7 m<sup>2</sup>K/W
- Rc waarde daken => 6.3 m<sup>2</sup>K/W
- U-waarde kozijnen < 1.65 W/m<sup>2</sup>K
- Peil = 0 = b.k. afgewerkte BG vloer = 1500mm + NAP
- Drempelhoogte toegangsdeuren naar verblijfsgebied max. 20 mm + peil
- De gevel-elementen moeten voldoen aan de inbraakwerendheid volgens NEN 5087 en een weerstandsklasse van 2 volgens NEN 5096
- Binnendeuren (min. afm. 880 x 2315 mm naar verblijfsruimtes)

**licht- en waterdichtheid en vochtwerende voorzieningen**

- De uitwendige scheidsconstructie van een verblijfsgebied, toilettruimte en een badruimte dient waterdicht te zijn uitgevoerd conform NEN 2778:2015.
- De inwendige scheidsconstructie van een verblijfsgebied niet grenzend aan een ander verblijfsgebied, een toilettruimte en een badruimte dient waterdicht te zijn uitgevoerd conform NEN 2778:2015.
- Trappen volgens artikel 2.27 van het Bouwbesluit 2012.
- minimum afmetingen volgens tabel 2.33
- trapleuning 900 mm boven voorank traprede
- trapbreedte tussen wand en/of balustrades minimaal 800mm (vrije ruimte tussen leuning en val buiten beschouwing BBS)
- Electrische installatie volgens NEN 1010:2021 nl
- Water installatie volgens NEN 1006:2015 nl
- A1/A2/B1/E1s/etc woningtypes
- 4\_C2s: 4 laags app.complex / type C / 2e verdieping / gespiegeld



Projectomschrijving  
 Nieuwbouw 44 Woning  
 Appartementgebouw 4/5 bouwlagen  
 Potmargepark te Leeuwarden

Opdrachtgever  
 Slokker Vastgoed bv

G1630a D301B

Fase  
 Definitief ontwerp  
 Onderdeel  
 DOORSNEDES 1 t/m 4

Datum  
 24-06-2022  
 Wijzigingsdatum  
 B 18-11-2022 wel standsaanpassing

Schaal  
 1: 100  
 Formaat  
 A1  
 Getekend  
 H. Koster  
 Gezien  
 N. Visser

de  
 architecten  
 van  
 team<sup>4</sup>

Groningen Amersfoort  
 050 31 44 555 033 456 63 71  
 www.team4.nl



# Legenda brandveiligheid

- zelfsluitende deur
- brandwerende en zelfsluitende deur met vrijloopdranger, 30 min WBDBO
- brandwerende en zelfsluitende deur, 30 min WBDBO
- brandwerende en zelfsluitende deur met vrijloopdranger, 60 min WBDBO
- brandwerende en zelfsluitende deur, 60 min WBDBO
- scheidingsconstructie met WBDBO 30 minuten
- scheidingsconstructie met WBDBO 60 minuten
- automatische rookmelder

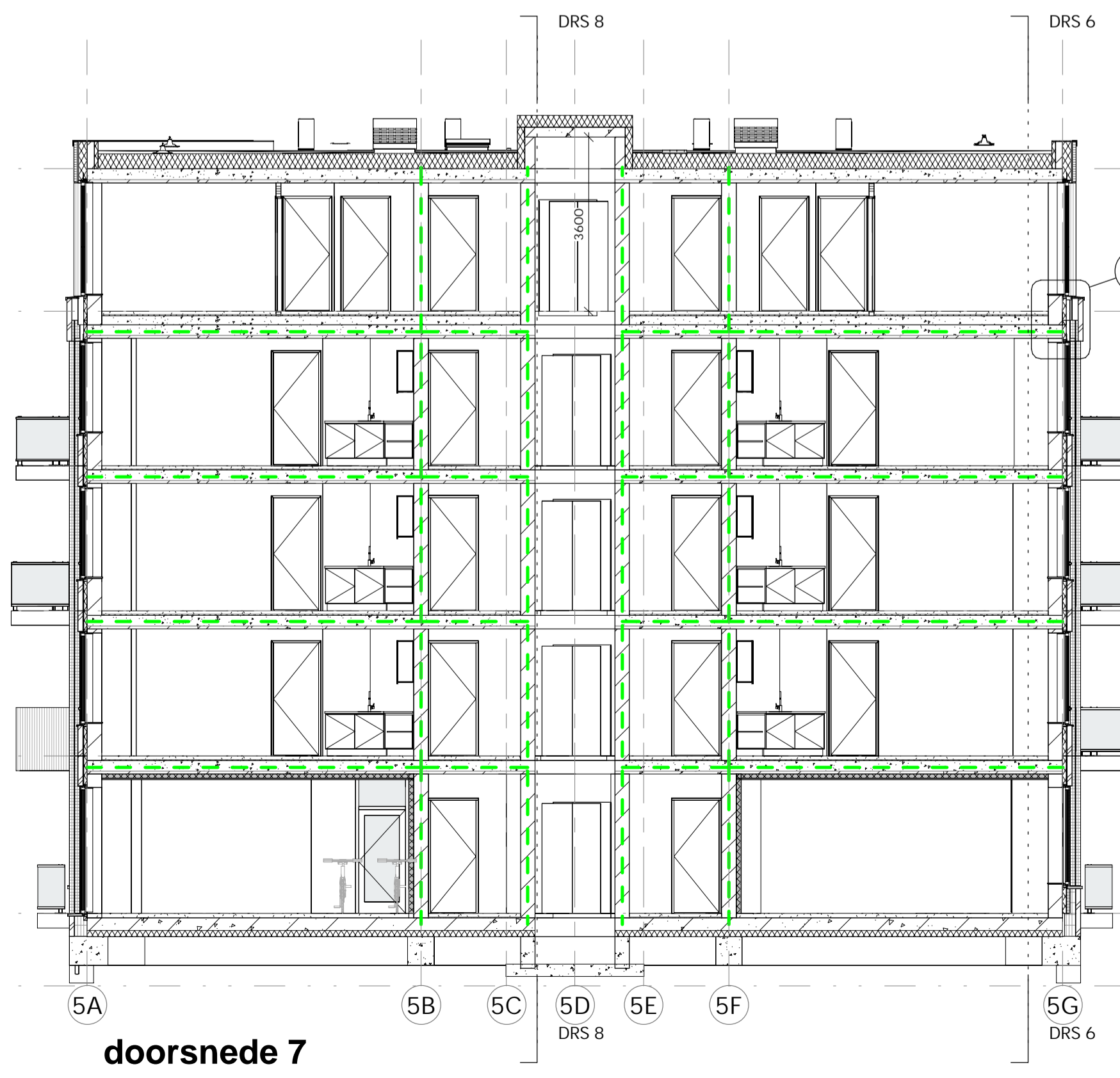
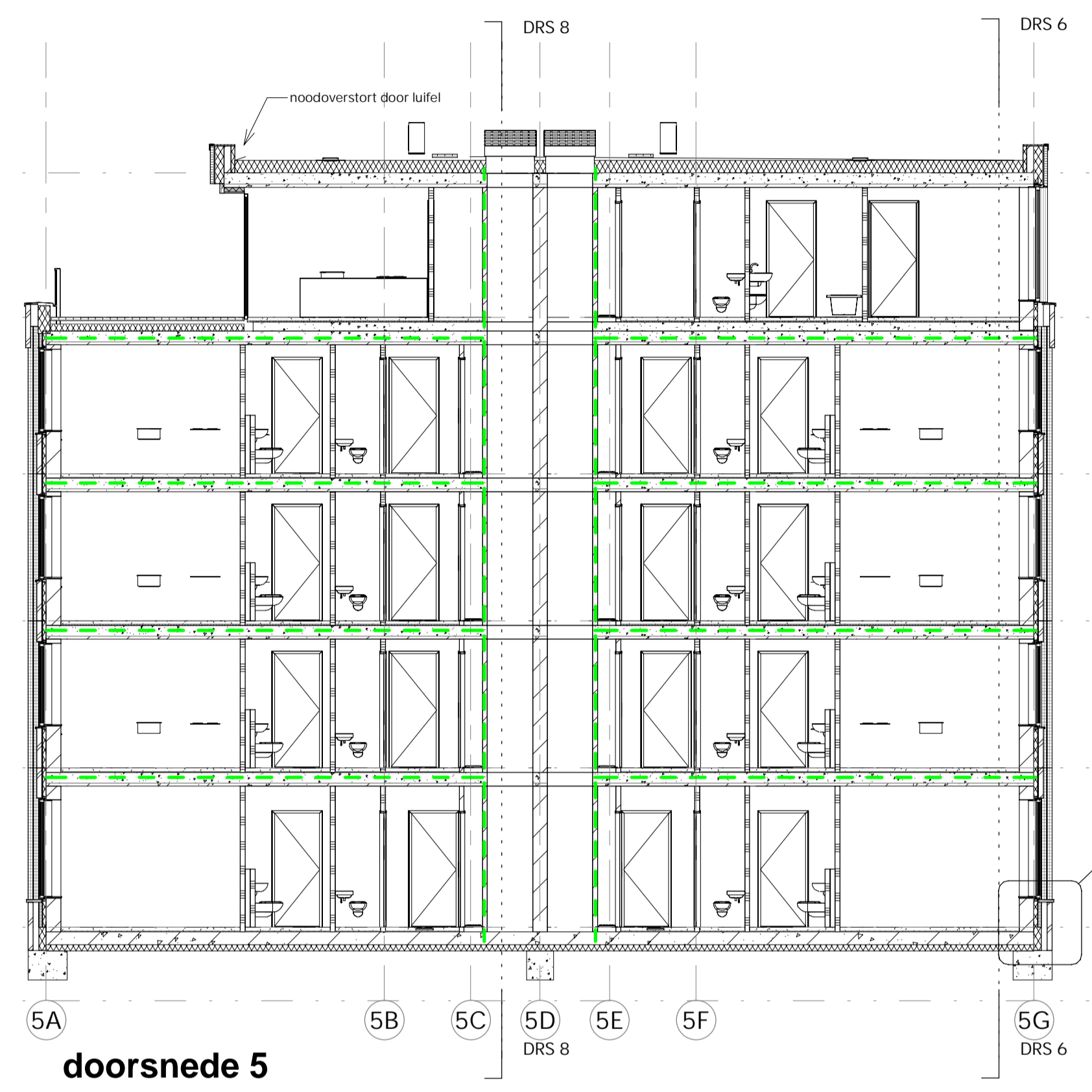
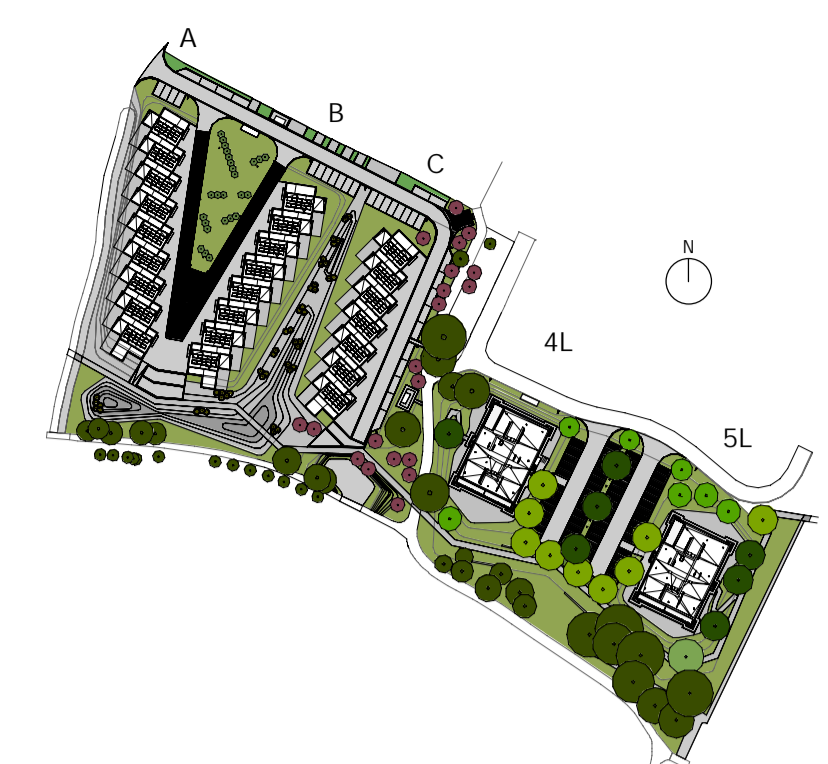
- WF gevelsteen (verschillende kleuren)
- kalkzandsteen (diverse diktes en druksterktes)
- cellenbeton 100mm G4/600 74kg/m<sup>3</sup>
- isolatie
- IHWG betonconstructies
- prefab betonconstructies
- isolerende gipsvoorzetswand Rc=4,7 m<sup>2</sup>K/W
- noodoverstort (afm. vigs. opgave constructeur)
- wasmachine / wasdroger
- opstelplaats kooktoestel
- kruipruimte + matomranding
- automatische rookmelder / noodverlichting (pos. n.l.b.)
- WTW balansventilatie
- opstelplaats warmtepomp

- geluid-eis: luchtgeluidsniveaoverschil (demping) niet < 32 dB contactgeluidsoverdracht niet > 79 dB
- geluid-eis: luchtgeluidsniveaoverschil (demping) niet < 52 dB contactgeluidsoverdracht niet > 54 dB
- Rc waarde gevels => 4,7 m<sup>2</sup>K/W
- Rc waarde begane grond vloeren => 3,7 m<sup>2</sup>K/W
- Rc waarde daken => 6,3 m<sup>2</sup>K/W
- U-waarde kozijnen =< 1,65 W/m<sup>2</sup>K
- Peil = 0 = b.k. afgewerkte BG vloer = 1500mm + NAP
- Drempelhoogte toegangsdeuren naar verblijfsgebied max. 20 mm + peil
- De gevel-elementen moeten voldoen aan de inbraakwerendheid volgens NEN 5087 en een weerstandsklasse van 2 volgens NEN 5096
- Binnendeuren ( min. afm. 880 x 2315 mm naar verblijfsruimtes)

**licht- en waterdichtheid en vochtwerende voorzieningen**  
 De uitwendige scheidingsconstructie van een verblijfsgebied, toiletruimte en een badruimte dient waterdicht te zijn uitgevoerd conform NEN 2778:2015.  
 De inwendige scheidingsconstructie van een verblijfsgebied niet grenzend aan een ander verblijfsgebied, een toiletruimte en een badruimte dient waterdicht te zijn uitgevoerd conform NEN 2778:2015.

Trappen volgens artikel 2.27 van het Bouwbesluit 2012.  
 - minimum afmetingen volgens tabel 2.33  
 - trapleuning 900 mm boven voorkant traprede  
 - trapbreedte tussen wand en/of balustrades minimaal 800mm (vrije ruimte tussen leuningen valt buiten beschouwing BBS)

Electrische installatie volgens NEN 1010:2021 nl  
 Water installatie volgens NEN 1006:2015 nl  
 A1/A2/BI/El's/etc.: woningtypes  
 5\_C2s: 5 laags appartementscomplex / type C / 2e verdieping / gespiegeld



Projectomschrijving  
 Nieuwbouw 44 woningen  
 Appartementencomplex 5 bouwlagen  
 Potmargepark te Leeuwarden

Opdrachtgever  
 Slokker Vastgoed bv

## G1630a D302B

Fase  
 Definitief ontwerp

Onderdeel  
 DOORSNEDES 5 t/m 8

Datum  
 24-06-2022  
 Wijzigingsdatum  
 B 18-11-2022 wel standsaanpassing

Schaal  
 1: 100

Formaat  
 A1

Getekend  
 H. Koster

Gezien  
 N. Visser

de  
 architecten  
 van  
 team<sup>+</sup>

Groningen 050 31 44 555  
 Amersfoort 033 456 63 71  
 www.team4.nl

# **Ontwerpbestemmingsplan ‘Leeuwarden – Dorhoutstraat, Potmargepark’ en de ontwerp omgevingsvergunning voor de realisatie van twee appartementengebouwen aan de Dourhoutstraat in Leeuwarden**

Van 15 december 2002 tot en met 26 januari 2023 liggen het ontwerpbestemmingsplan en de ontwerp-omgevingsvergunning met bijbehorende stukken ter inzage. De gemeenteraad heeft voor dit project op grond van artikel 3.30 van de Wet ruimtelijke ordening de coördinatieregeling van § 3.6.1. van deze wet van toepassing verklaard. Voor deze besluitvorming wordt de procedure van afdeling 3.4 van de Algemene wet bestuursrecht gevolgd.

## **Ontwikkeling**

De plannen voorzien in de realisatie van twee appartementengebouwen aan de Dorhoutstraat in Leeuwarden. Het westelijke appartementengebouw wordt maximaal 13 meter hoog, terwijl het oostelijke appartementengebouw een maximale bouwhoogte krijgt van 16 meter. Het bestemmingsplan biedt ruimte voor maximaal 50 appartementen.

## **Inzage**

Het ontwerpbestemmingsplan en de ontwerp-omgevingsvergunning met bijbehorende stukken kunt u inzien:

in het Gemeentehuis, Oldehoofsterkerkhof 2, Leeuwarden op werkdagen van 8.30 tot 17.00 uur en op donderdag tot 19.30 uur. Hier kunt u ook vragen stellen over het plan en de procedure.

via de website [www.ruimtelijkeplannen.nl](http://www.ruimtelijkeplannen.nl) (identificatiecode: NL.IMRO.0080.05014BP00-OW01 of [https://Leeuwarden.tercera-go.nl/MapView/Default.aspx?id=](https://Leeuwarden.tercera-go.nl/MapView/Default.aspx?id=NL.IMRO.0080.05014BP00-OW01) NL.IMRO.0080.05014BP00-OW01.

De Crisis- en herstelwet is van toepassing op dit project.

## Reageren

In de periode waarin het ontwerpbestemmingsplan en de ontwerp ter inzage liggen, kunt u uw zienswijze over het plan en de vergunning indienen. Dat kan schriftelijk, elektronisch of mondeling. In een zienswijze beschrijft u met welke punten u het wel of niet eens bent en waarom. Deze punten kan de gemeenteraad dan nog meenemen in het definitieve besluit.

- Schriftelijk/elektronisch:
  - schrijf een brief aan de gemeente Leeuwarden, t.a.v. de gemeenteraad, Postbus 21000, 8900 JA Leeuwarden.
  - stuur een mail naar [gemeente@leeuwarden.nl](mailto:gemeente@leeuwarden.nl), t.a.v. de gemeenteraad.

Vermeld in uw brief/mail:

- ontwerpbestemmingsplan en ontwerp-omgevingsvergunning appartementen Dorhoutstraat Leeuwarden
  - waarom u een zienswijze indient
  - de datum
  - uw naam en adres
  - in geval van een brief uw handtekening
- mondeling: maak een afspraak via 14 058 (ma. t/m vr. 08.30 – 17.00 uur).