

Algemeen:

Alle beglazing dient te voldoen aan NEN 3569. Bij mogelijkheid tot doorval moeten in woningen alle ruiten, waarbij de onderzijde van de ruit begint op 850mm of lager tov het vloerpeil, zijn voorzien van veiligheidsbeglazing, gehard of gelaagd glas. Daar waar doorval van 2 zijden mogelijk is moet tweezijdig veiligheidsglas worden toegepast.

Alle ramen en deuren (incl. hang- en sluitwerk) dienen geleverd te worden onder het polttiekeurmerk veilig wonen. De Inbraak- werendheid van de gevelelementen, kozijnen, ramen en deuren moeten minimaal voldoen aan klasse 2 (of 3) van NEN 5096. Het hang- en sluitwerk moet gecertificeerd zijn volgens BRL 3104 (SKG-sterren). Alle buitenbeglazing, voorzien van H.r.++ beglazing.

Voordeur opstand maximaal 20mm t.o.v. Peil en bestrating.

Minimale dagmaat deur kozijnen 850mm x 2300mm (930x2315)

Boven kozijnen bij opgaand metselwerk draka-vinyl og. Kunststof slabben. En open stootvoegen h.o.h. Ca. 1000mm toepassen, en naden met isolatie afschuimen.

Bij zichtwerk het bladlood patineren met patineerrolle fabr. Uzimet og.

De inrichting van de voorziening voor de toevoer van verse lucht en de afvoer van binnenlucht volgens nen 1087. Luchttoevoer van vertrekken onderling d.m.v. 20mm (140cm<sup>2</sup>). Ruimte onder de binnendeuren. Deuren van toiletten 10mm (70cm<sup>2</sup>) vrijhouden van onderdorpel. Ventilatie garage/berging 3dm<sup>3</sup>/sec. Per m<sup>2</sup> vloeroppervlak d.m.v. roosters.

Trappen volgens artikel 2.27 en 2.28 bouwbesluit

Vloer dragende binnenwanden volgens nen 3853.

Spouwmuurbladen koppelen m.b.v. 4 spouwankers per m<sup>2</sup> e.e.a. volgens opgaaf fabrikant/leverancier

De leidingwaterinstallaties volgens NEN 1006 + A3:2011/NEN 1006:1981

Laagspanningsinstallaties volgens NEN 1010:2007/NEN 1010:1962

Hoogspanningsinstallaties volgens V 1041:1942

Thermische isolatie van gebouwen volgens NEN 1068:2001

Voorziening voor gas met een werkdruk tot en met 500mbar in nieuwbouw volgens NEN 1078:2004

Voorziening voor gas met een werkdruk tot en met 500mbar in bestaande bouw volgens NEN 8087:2004

De ventilatie van nieuwe gebouwen volgens NEN 1087:2001

De ventilatie van bestaande gebouwen volgens NEN 8087:2001

Symbolen voor veiligheidsvoorzieningen op ontruimings- en aanvalspattingen volgens NEN 1414:2007

Daglichtopeningen van gebouwen volgens NEN 2057:2011/NEN 2057:2001

Rookmelders in woonfuncties conform NEN 2555:2008/NEN 2555:2002

Oppervlakten en inhouden van gebouwen volgens NEN 2580:2007

Rookgasafvoer volgens NEN 2757-1:2011/NEN 2757-2:2006

De afvoer van rook van verbrandingstoestellen in bestaande gebouwen volgens NEN 8757:2005

De meterkast volgens NEN 2768:1998

Vochtwering in gebouwen volgens NEN 2778:1991

Energieprestatie van utiliteitsgebouwen volgens NEN 2916:2004

Verbrandingsinstallaties volgens NEN 3028:2011

Gebouwriolering en buitenriolering binnen de perceelgrenzen volgens NEN 3215:2011

De binnen riolering volgens NEN 3215:2007

Geluidwering in gebouwen volgens NEN 5077:2006

Inbraakveiligheid van woningen volgens NEN 5087:2007

Inbraakwerendheid volgens NEN 5096:2007 + C2:2011

Energieprestatie van woonfuncties en woongebouwen volgens NEN 5128:2004

Bevestiging van dakbedekkingen volgens NEN 6707:2011

De aannemer is verantwoordelijk voor de controle en levering van alle prefab aangeleverde onderdelen en constructieonderdelen. Gegevens profielzwaartes, constructie afmetingen etc. Volgens nadere berekening constructeur.

Artikel 3.7. Aansturingsartikel

1. Een te bouwen bouwwerk biedt bescherming tegen geluid van installaties.

2. Voor zover voor een gebruiksfunctie in tabel 3.7 voorschriften zijn aangewezen,

Wordt voor die gebruiksfunctie aan de in het eerste lid gestelde eis

Voldaan door toepassing van die voorschriften (30db).

Afdeling 3.4. Geluidwering tussen ruimten, nieuwbouw

1. Een te bouwen bouwwerk biedt bescherming tegen geluidsoverlast tussen gebruiksfuncties

En tussen ruimten in een woonfunctie voor zover in het bouwwerk een woonfunctie ligt.

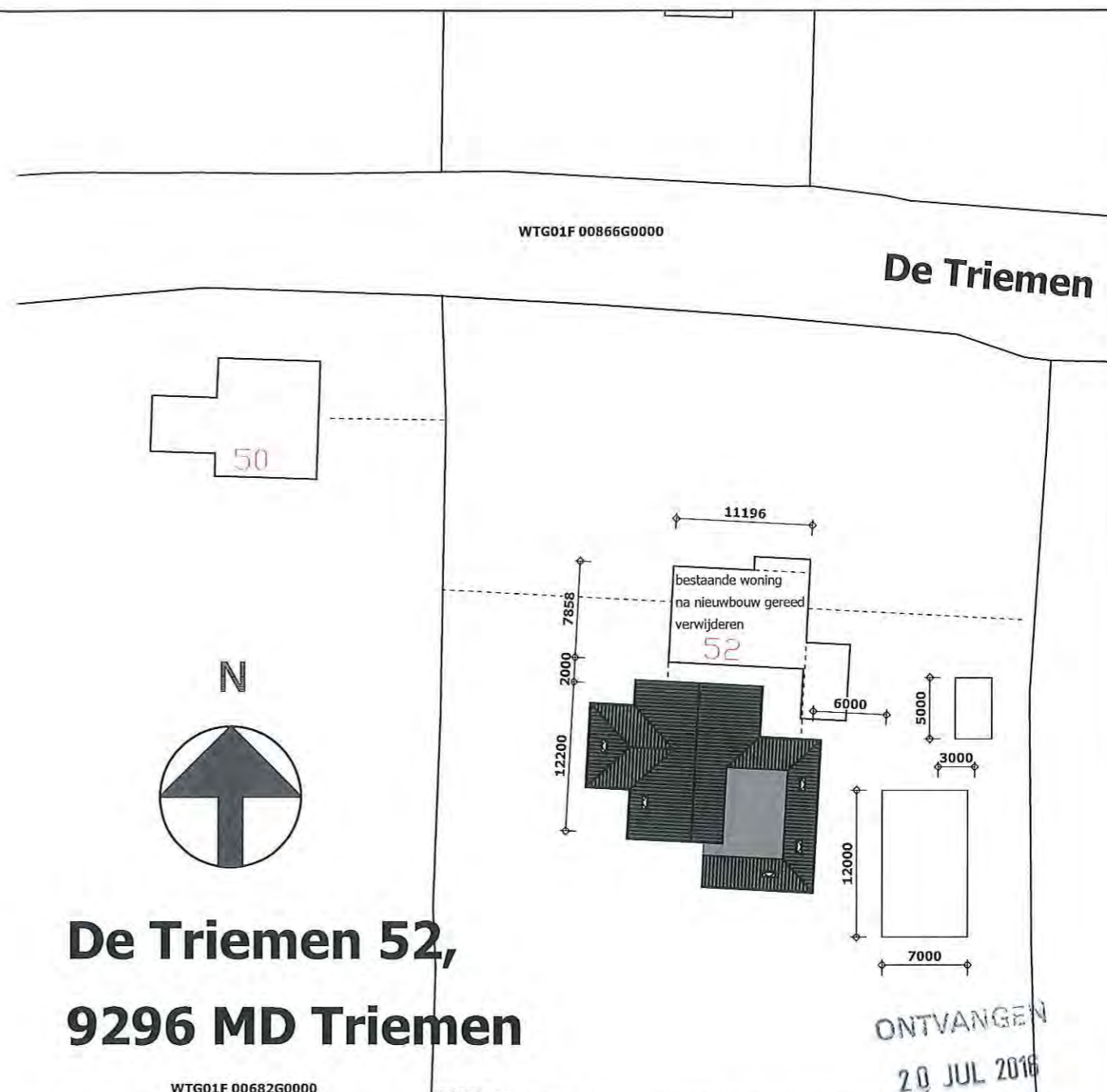
2. Voor zover voor een gebruiksfunctie in tabel 3.15 voorschriften zijn aangewezen, wordt

Voor die gebruiksfunctie aan de in het eerste lid gestelde eis voldaan door toepassing

Van die voorschriften.

3. Het eerste lid is niet van toepassing op de gebruiksfuncties waarvoor in tabel 3.15

Geen voorschrift is aangewezen.



# De Triemen 52, 9296 MD Triemen

WTG01F 00682G0000

WTG01F 00683G0000

AAN DEZE SITUATIE TEKENING KUNNEN GEEN RECHTEN WORDEN ONTLEEND

**MAATVOERING IN HET WERK KONTROLEREN !!**

opdrachtgever en titel:	Oeds Zuidersma Timmer- en Onderhoudsbedrijf De Triemen 52, 9296 MD Triemen HERBOUW WONING De Triemen 52, 9296 MD Triemen		
onderdeel:	SITUATIE TEKENING		
NOV. 2015	formaat: A1	projektno: 2015-2346	Bouwadvies Henk Feenstra
08-04-2016	schaal: 1:100	bladno: 001	

# BOUWADVIES H. FEENSTRA

DE IKKER 12 9062 HN OENTSJERK TEL:058-2563521 / 0653389079 mail: info@bouwadviesfeenstra.nl



**VOORGEVEL**



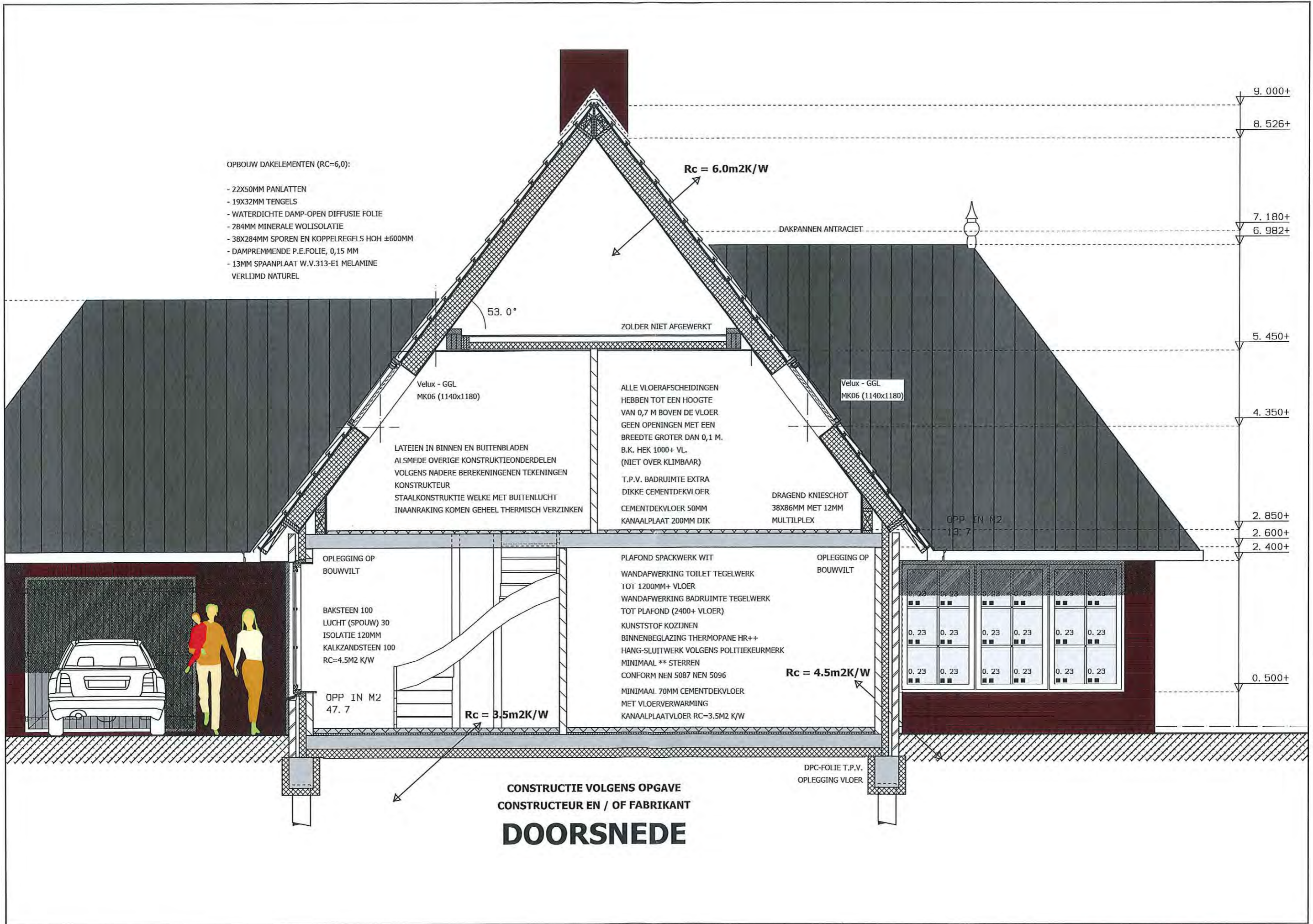
**ACHTERGEVEL**

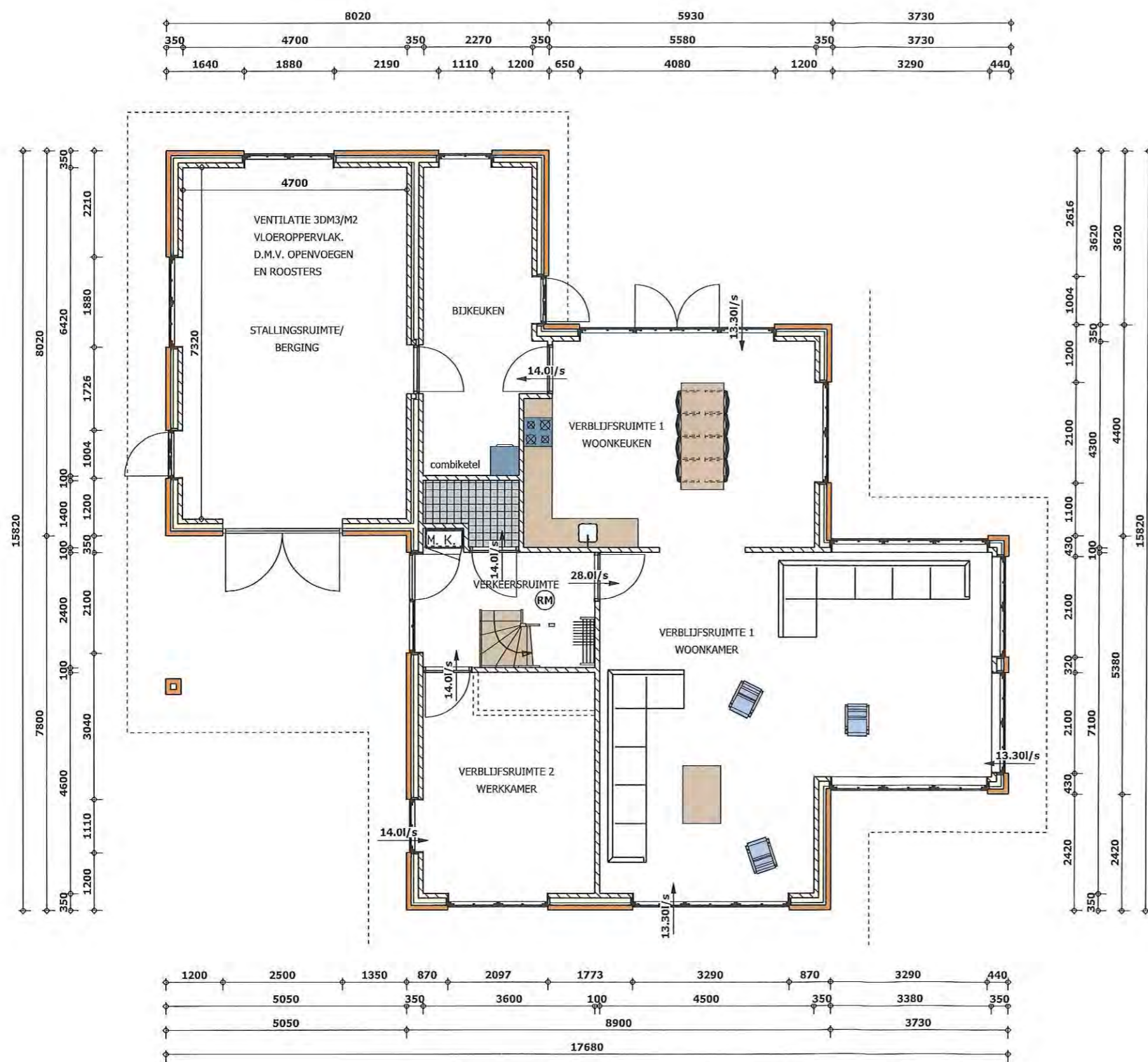


**RECHTER ZIJGEVEL**



**LINKER ZIJGEVEL**





## BEGANEGROND

EEN UITWENDIGE SCHEIDINGSCONSTRUCTIE HEEFT GEEN OPENINGEN DIE BREDER ZIJN DAN 0,01 M. DIT GELDT NIET VOOR EEN AFSLUITBARE OPENING EN EEN OPENING DIE DE UITMONDING IS VAN EEN VOORZIENING VOOR: LUCHTVERVERSING, DE AFVOER VAN ROOK OF DE ONT- EN BELUCHTING VAN EEN VOORZIENING VOOR DE AFVOER VAN AFVALWATER EN FECALIËN. HET EERSTE LID IS VAN OVEREENKOMSTIGE TOEPASSING OP EEN INWENDIGE SCHEIDINGSCONSTRUCTIE DIE DE SCHEIDING VORMT MET EEN GEBRUIKSFUNCTIE WAAROP HET EERSTE LID NIET VAN TOEPASSING IS.

ALLE CONSTRUCTIE-ONDERDELEN HEBBEN EEN ROOKPRODUCTIE MET EEN VOLGENS NEN 6066 BEPAALDE ROOKDICHTHEID VAN TEN HOOGSTE 10 M-1.

EEN CONSTRUCTIE-ONDERDEEL HEEFT AAN BEIDE ZIJDEN, EEN VOLGENS NEN 6065 BEPAALDE BIJDRAGE TOT BRANDVOORTPLANTING, DIE VOLDOET AAN DE KLASSE DIE VOOR DIE ZIJDE IS AANGEGEVEN IN TABEL 2.91. VAN TOEPASSING IS BRANDVOORTPLANTINGS KLASSE 4

WANDAFWERKING TOILET TEGELWERK TOT MINIMAAL 1200MM+ VLOER  
WANDAFWERKING BADRUIMTE TEGELWERK TOT MINIMAAL 2100+ VLOER

ALLE BINNENDEUR KOZIJNEN DAGMAAT MIN. 850X2300

(RM) = BRANDROOKMELDER ENTREE EN OVERLOOP  
VOORZIEN VAN EEN NIET-IONISERENDE  
BRAND/ROOKMELDER VOLGENS NEN 2555

AFMETINGEN VAN DE TRAP:  
MIN. BREEDTE 800MM  
MIN. VRIJE HOOGTE BOVEN TRAP 2300MM  
MIN. AANTREDE 220MM  
MAX. HOOGTE OPTREDE 188MM  
MAX. HOOGTE VAN DE TRAP 4000MM

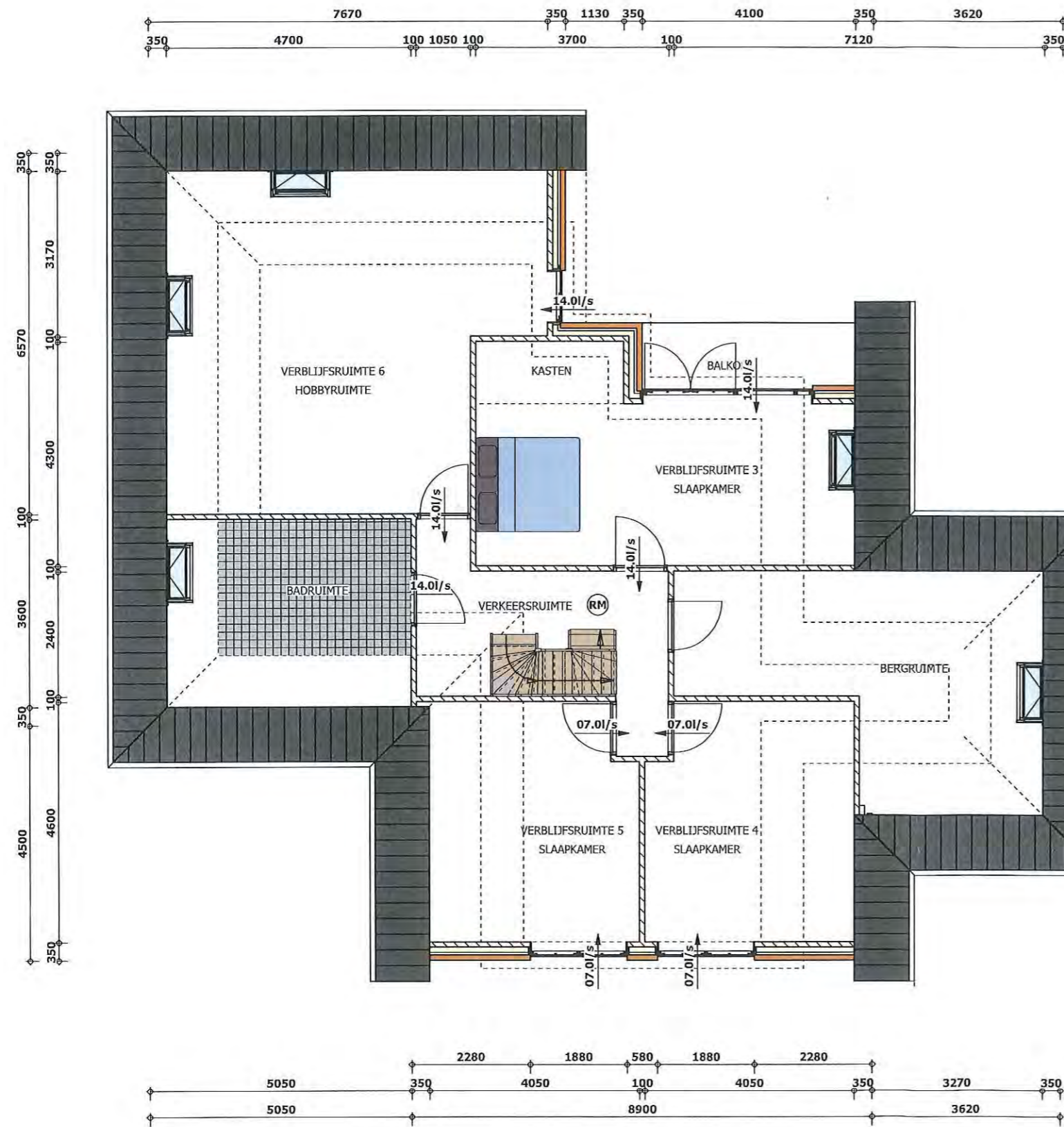
TRAP EN VIDE HEK UITVOERING  
VOLGENS ART. 2.3 VAN HET BOUWBESLUIT

ALLE VLOERAFSCHEIDINGEN  
HEBBEN TOT EEN HOOGTE  
VAN 0,7 M BOVEN DE VLOER  
GEEN OPENINGEN MET EEN  
BREEDTE GROTER DAN 0,1 M.  
B.K. HEK 1000+ VL.  
(NIET OVER KLIMBAAR)

MECHANISCHE AFVOER:

	KEUKEN	68.00 dm <sup>3</sup> /s
	BIJKEUKEN	14.00 dm <sup>3</sup> /s
	TOILET	14.00 dm <sup>3</sup> /s
	BADKAMER	14.00 dm <sup>3</sup> /s

ventilatie overdracht d.m.v.  
20mm ruimte onder de binnendeuren



## VERDIEPING

EEN UITWENDIGE SCHEIDINGSCONSTRUCTIE HEEFT GEEN OPENINGEN DIE BREDER ZIJN DAN 0,01 M. DIT GELDT NIET VOOR EEN AFSLUITBARE OPENING EN EEN OPENING DIE DE UITMONDING IS VAN EEN VOORZIENING VOOR: LUCHTVERVERSING, DE AFVOER VAN ROOK OF DE ONT- EN BELUCHTING VAN EEN VOORZIENING VOOR DE AFVOER VAN AFVALWATER EN FECALIËN. HET EERSTE LID IS VAN OVEREENKOMSTIGE TOEPASSING OP EEN INWENDIGE SCHEIDINGSCONSTRUCTIE DIE DE SCHEIDING VORMT MET EEN GEBRUIKSFUNCTIE WAAROP HET EERSTE LID NIET VAN TOEPASSING IS.

ALLE CONSTRUCTIE-ONDERDELEN HEBBEN EEN ROOKPRODUCTIE MET EEN VOLGENS NEN 6066 BEPAALDE ROOKDICHTHEID VAN TEN HOOGSTE 10 M-1.

EEN CONSTRUCTIE-ONDERDEEL HEEFT AAN BEIDE ZIJDEN, EEN VOLGENS NEN 6065 BEPAALDE BIJDRAGE TOT BRANDVOORTPLANTING, DIE VOLDOET AAN DE KLASSE DIE VOOR DIE ZIJDE IS AANGEGEVEN IN TABEL 2.91. VAN TOEPASSING IS BRANDVOORTPLANTINGS KLASSE 4

WANDAFWERKING TOILET TEGELWERK TOT MINIMAAL 1200MM+ VLOER  
WANDAFWERKING BADRUIMTE TEGELWERK TOT MINIMAAL 2100+ VLOER

ALLE BINNENDEUR KOZIJNEN DAGMAAT MIN.850X2300

(RM) = BRANDROOKMELDER ENTREE EN OVERLOOP  
VOORZIEN VAN EEN NIET-IONISERENDE BRAND/ROOKMELDER VOLGENS NEN 2555

AFMETINGEN VAN DE TRAP:  
MIN. BREEDTE 800MM  
MIN. VRIJE HOOGTE BOVEN TRAP 2300MM  
MIN. AANTREDE 220MM  
MAX. HOOGTE OPTREDE 188MM  
MAX. HOOGTE VAN DE TRAP 4000MM

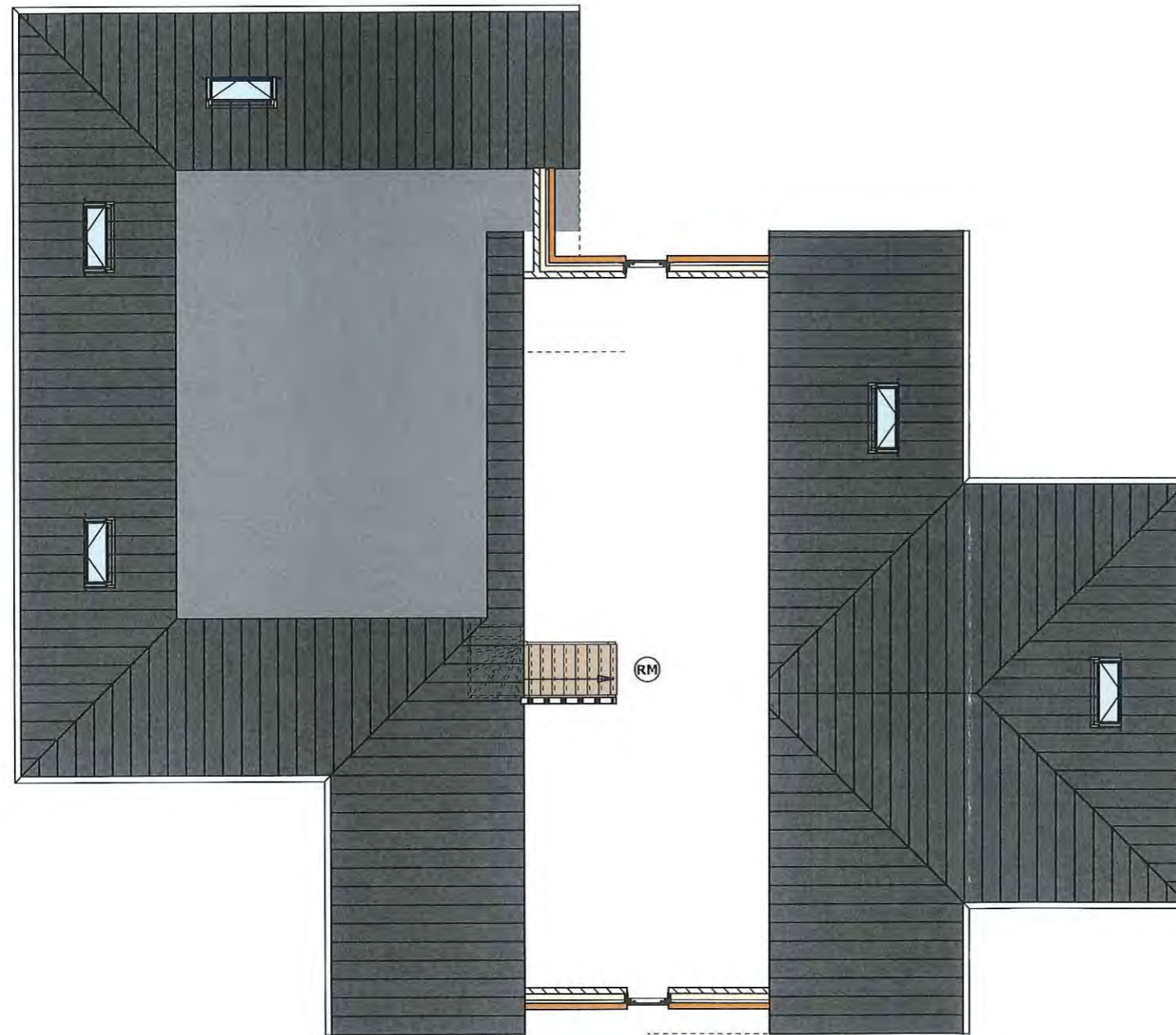
TRAP EN VIDE HEK UITVOERING  
VOLGENS ART. 2.3 VAN HET BOUWBESLUIT

ALLE VLOERAFSCHEIDINGEN  
HEBBEN TOT EEN HOOGTE  
VAN 0,7 M BOVEN DE VLOER  
GEEN OPENINGEN MET EEN  
BREEDTE GROTER DAN 0,1 M.  
B.K. HEK 1000+ VL.  
(NIET OVER KLIMBAAR)

MECHANISCHE AFVOER:

	KEUKEN	68.00 dm <sup>3</sup> /s
	BIJKEUKEN	14.00 dm <sup>3</sup> /s
	TOILET	14.00 dm <sup>3</sup> /s
	BADKAMER	14.00 dm <sup>3</sup> /s

ventilatie overdracht d.m.v.  
20mm ruimte onder de binnendeuren



4115 670 4115

## ZOLDER

EEN UITWENDIGE SCHEIDINGSCONSTRUCTIE HEEFT GEEN OPENINGEN DIE BREDER ZIJN DAN 0,01 M. DIT GELDT NIET VOOR EEN AFSLUITBARE OPENING EN EEN OPENING DIE DE UITMONDING IS VAN EEN VOORZIENING VOOR: LUCHTVERVERSING, DE AFVOER VAN ROOK OF DE ONT- EN BELUCHTING VAN EEN VOORZIENING VOOR DE AFVOER VAN AFVALWATER EN FECALIËN. HET EERSTE LID IS VAN OVEREENKOMSTIGE TOEPASSING OP EEN INWENDIGE SCHEIDINGSCONSTRUCTIE DIE DE SCHEIDING VORMT MET EEN GEBRUIKSFUNCTIE WAAROP HET EERSTE LID NIET VAN TOEPASSING IS.

ALLE CONSTRUCTIE-ONDERDELEN HEBBEN EEN ROOKPRODUCTIE MET EEN VOLGENS NEN 6066 BEPAALDE ROOKDICHTHEID VAN TEN HOOGSTE 10 M-1.

EEN CONSTRUCTIE-ONDERDEEL HEEFT AAN BEIDE ZIJDEN, EEN VOLGENS NEN 6065 BEPAALDE BIJDRAGE TOT BRANDVOORTPLANTING, DIE VOLDOET AAN DE KLASSE DIE VOOR DIE ZIJDE IS AANGEGEVEN IN TABEL 2.91. VAN TOEPASSING IS BRANDVOORTPLANTINGS KLASSE 4

WANDAFWERKING TOILET TEGELWERK TOT MINIMAAL 1200MM+ VLOER  
WANDAFWERKING BADRUIMTE TEGELWERK TOT MINIMAAL 2100+ VLOER

ALLE BINNENDEUR KOZIJNEN DAGMAAT MIN.850X2300

(RM) = BRANDROOKMELDER ENTREE EN OVERLOOP VOORZIEN VAN EEN NIET-IONISERENDE BRAND/ROOKMELDER VOLGENS NEN 2555

AFMETINGEN VAN DE TRAP:  
MIN. BREEDTE 800MM  
MIN. VRIJE HOOGTE BOVEN TRAP 2300MM  
MIN. AANTREDE 220MM  
MAX. HOOGTE OPTREDE 188MM  
MAX. HOOGTE VAN DE TRAP 4000MM

TRAP EN VIDE HEK UITVOERING VOLGENS ART. 2.3 VAN HET BOUWBESLUIT

ALLE VLOERAFSCHEIDINGEN HEBBEN TOT EEN HOOGTE VAN 0,7 M BOVEN DE VLOER GEEN OPENINGEN MET EEN BREEDTE GROTER DAN 0,1 M. B.K. HEK 1000+ VL. (NIET OVER KLIMBAAR)

MECHANISCHE AFVOER:

	KEUKEN	68.00 dm <sup>3</sup> /s
	BIJKEUKEN	14.00 dm <sup>3</sup> /s
	TOILET	14.00 dm <sup>3</sup> /s
	BADKAMER	14.00 dm <sup>3</sup> /s

ventilatie overdracht d.m.v.  
20mm ruimte onder de binnendeuren