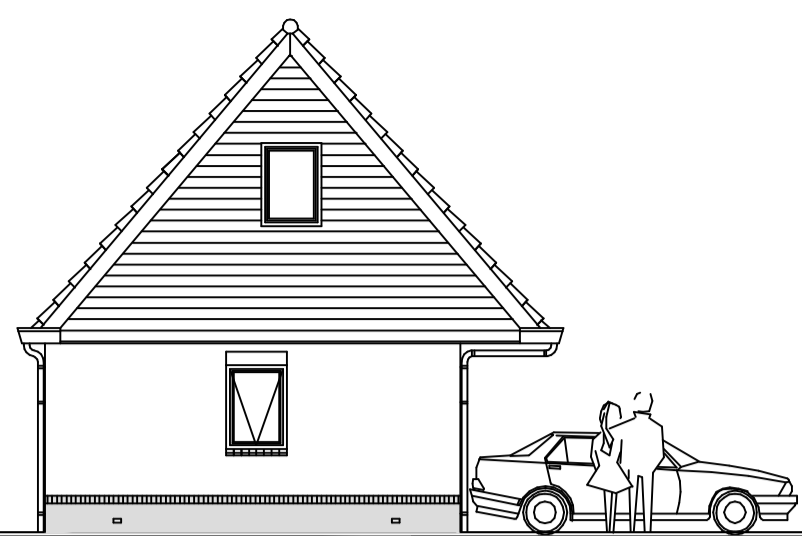
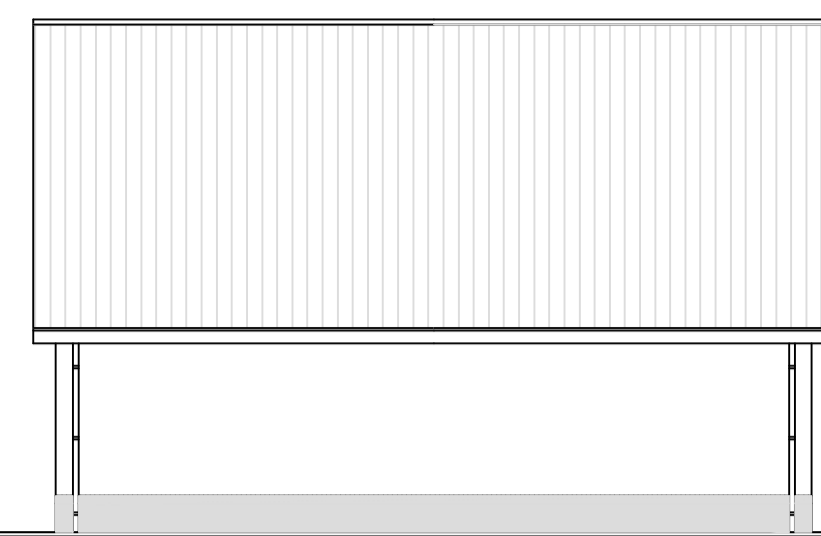


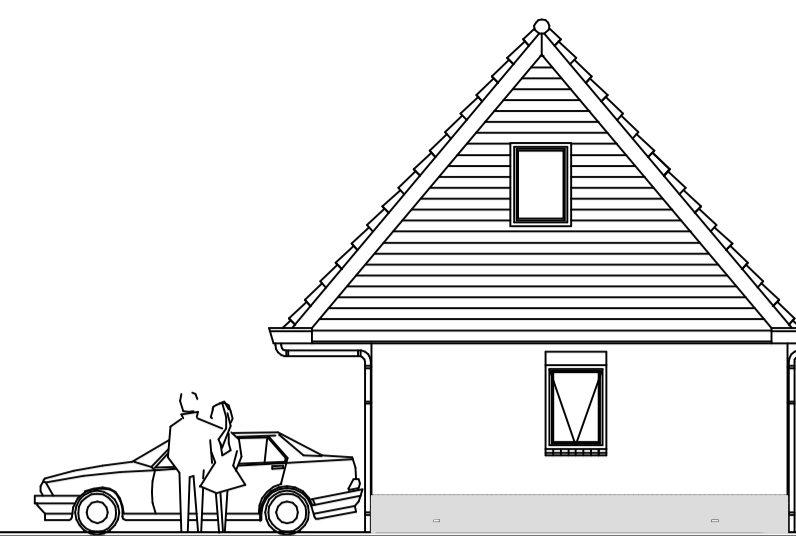
Voorgevel



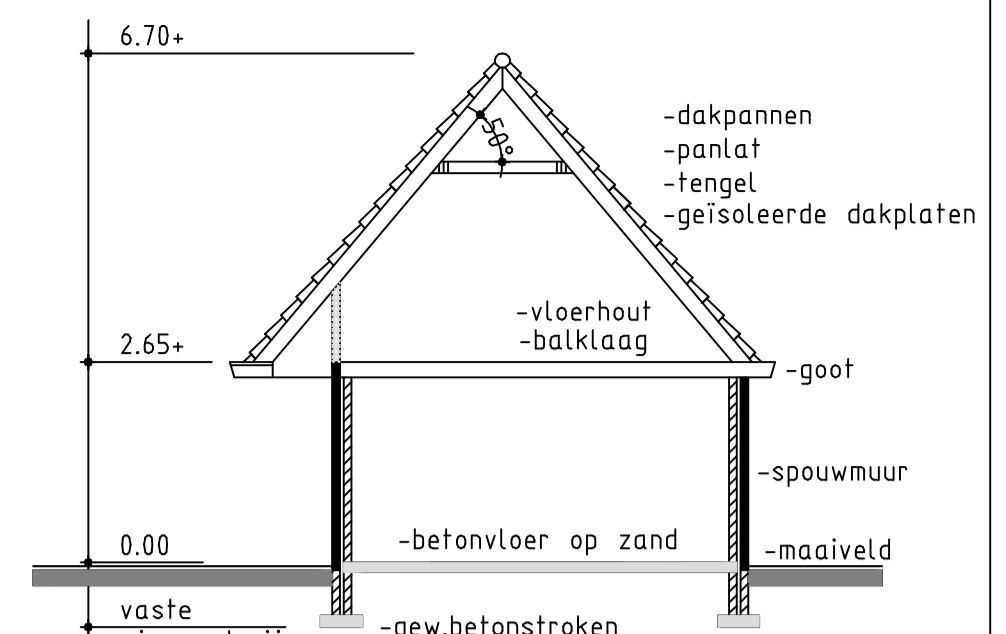
Linkerzijgevel



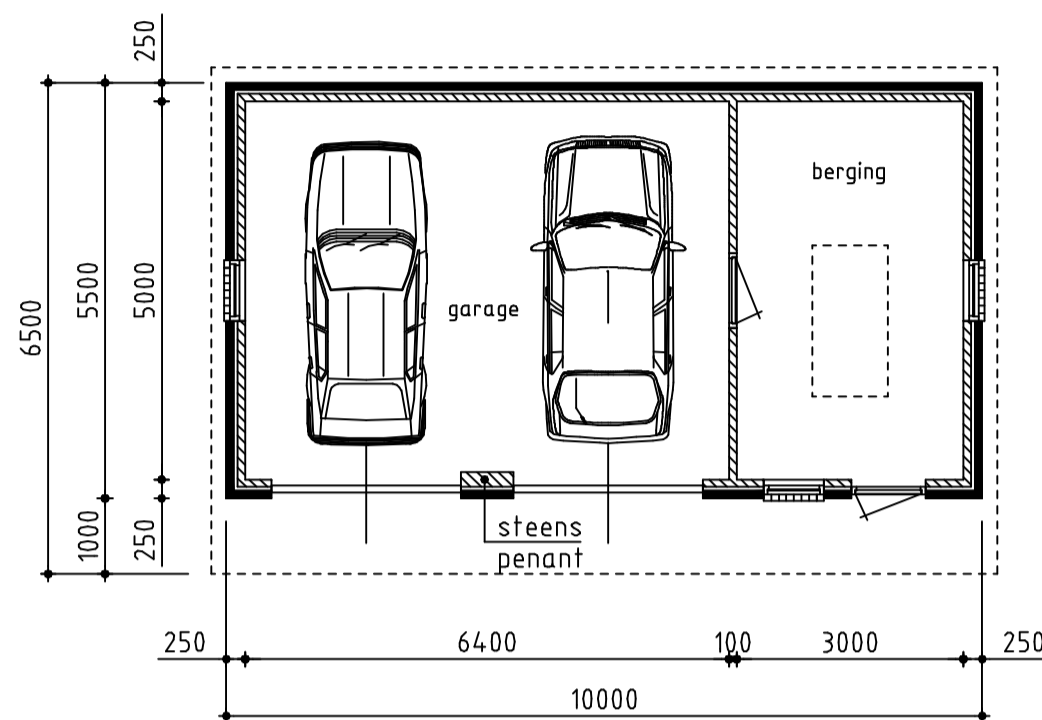
Achtergevel



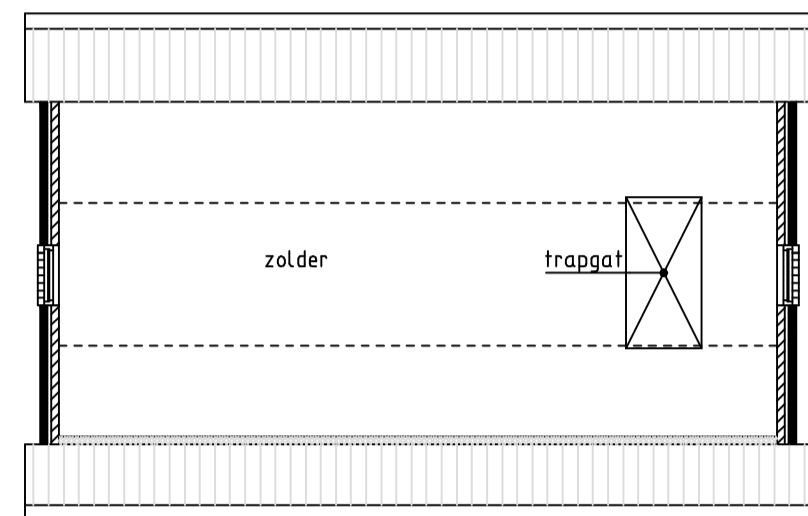
Rechterzijgevel



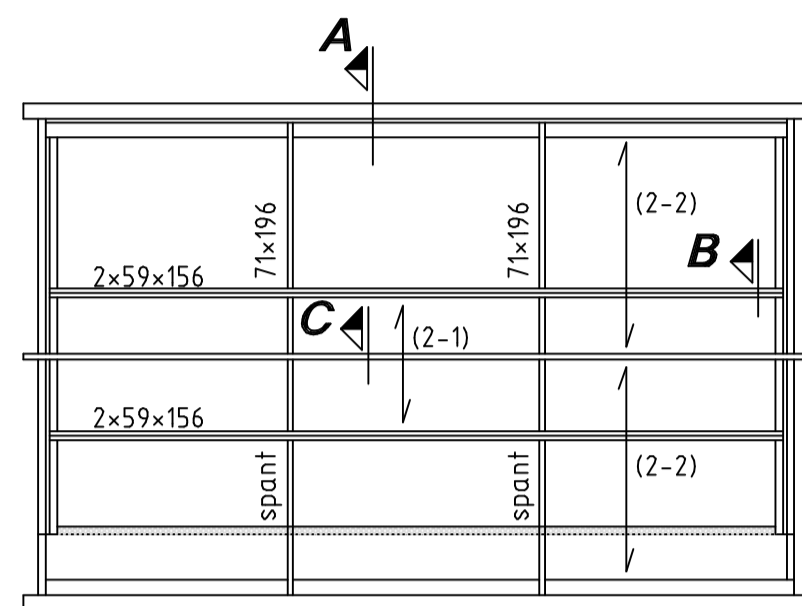
Doorsnede



Plattegrond



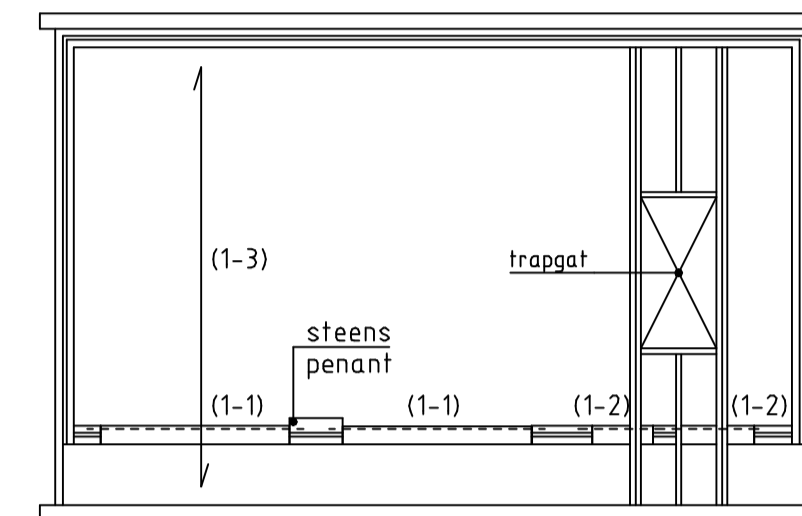
Verdieping



Dakconstructie/ Vloering

schaal 1:100

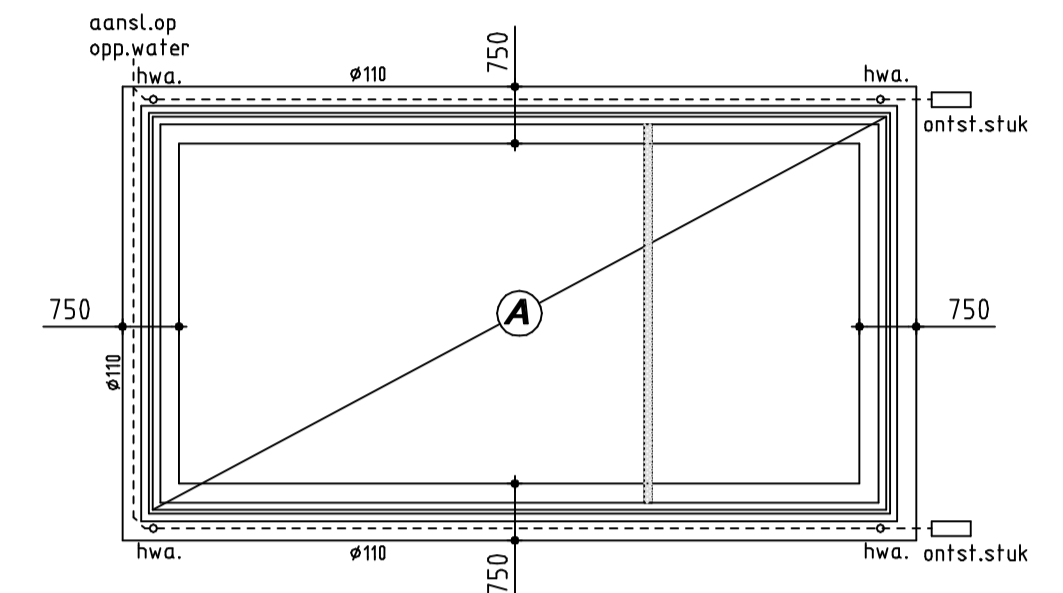
(2-1) = houten balklaag, afm. 38x120, hoh. 600mm (practisch) met 18mm osb-plaat geschroefd (schijf) schroeven Ø4, hoh. 100mm
 (2-2) = overspanningsrichting geïsoleerde dakplaat, Unidek, type, Aero GF 4.5 og. ntb. door leverancier



Verdiepingsvloer

schaal 1:100

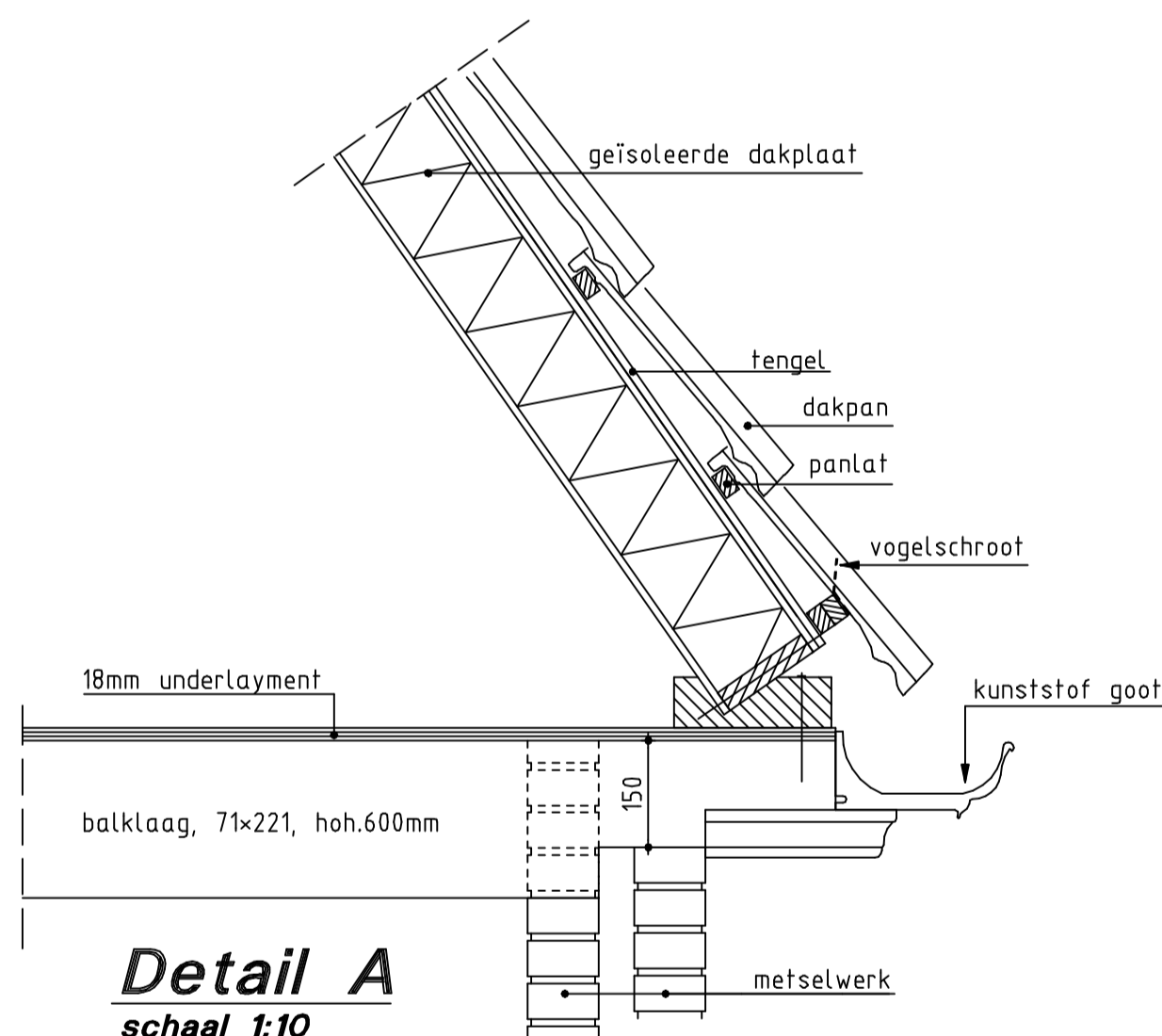
(1-1) = staalprofiel HE100A (voldoende opleggen)
 (1-2) = hoekstaal L.100x100x8 (150mm opleggen)
 (1-3) = houten balklaag, afm. 71x221, hoh. 600mm (practisch) met 18mm underlayment geschroefd (schijf) schroeven Ø4, hoh. 100mm



Fundering, Riolering en Begane grondvloer

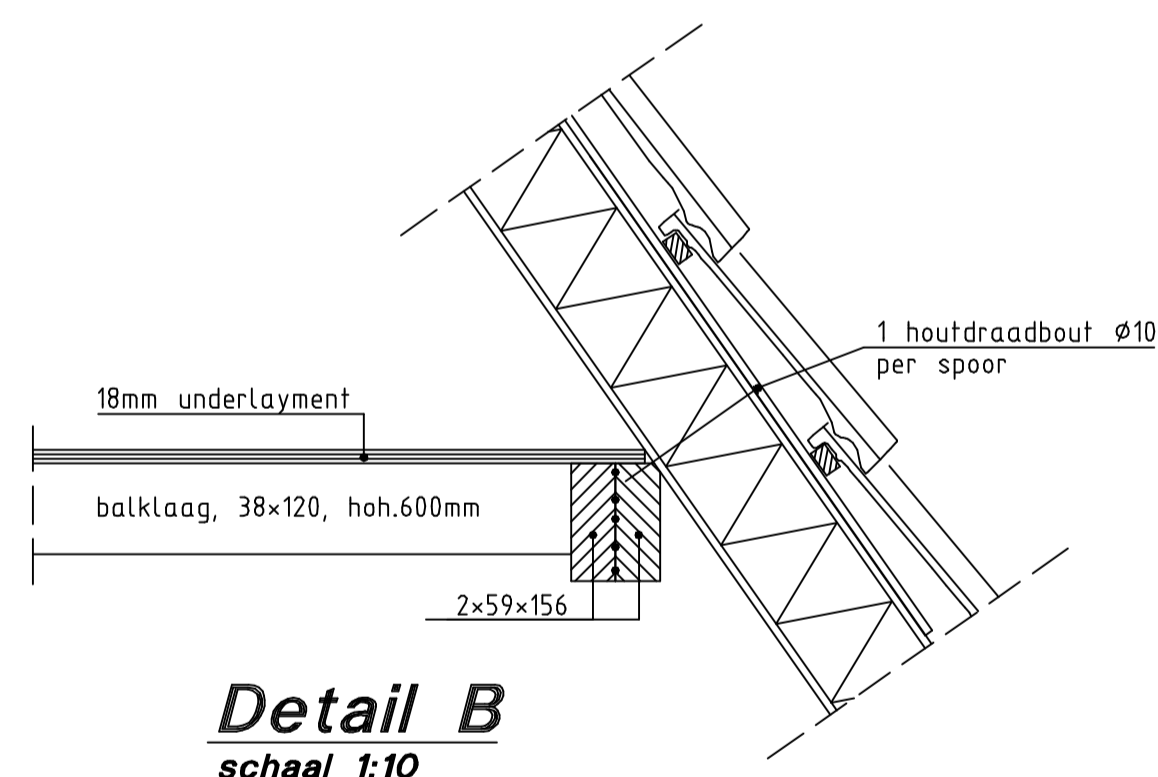
schaal 1:100

A = betonvloer op zand, dik 150mm, wapening #Ø8-150 (onder en bovenin) grondverbetering van vaste tot aanlegniveau
 = lijnlast op vloer
 h.w.a. = hemelwaterafvoer Ø80



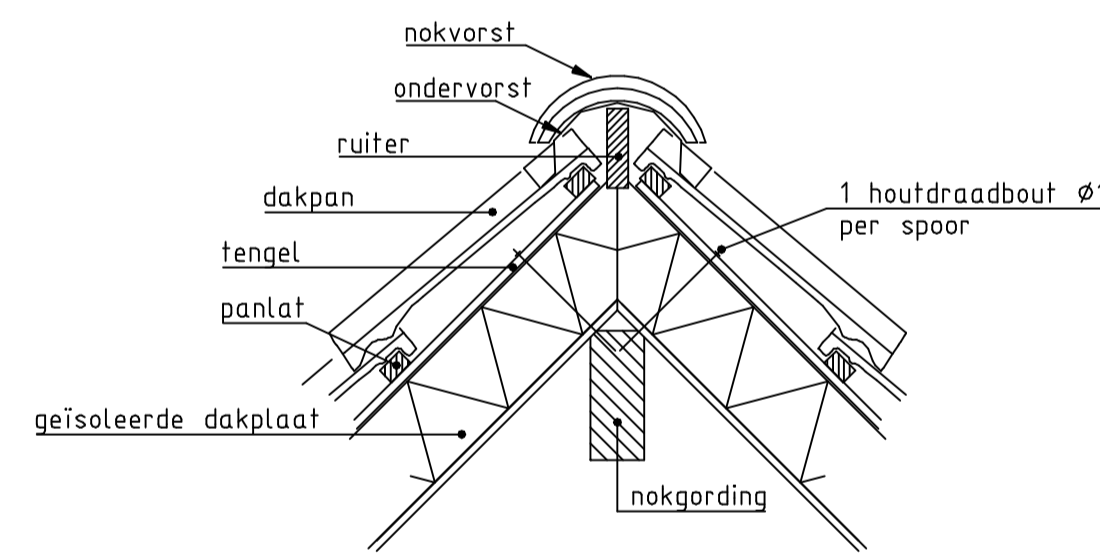
Detail A

schaal 1:10



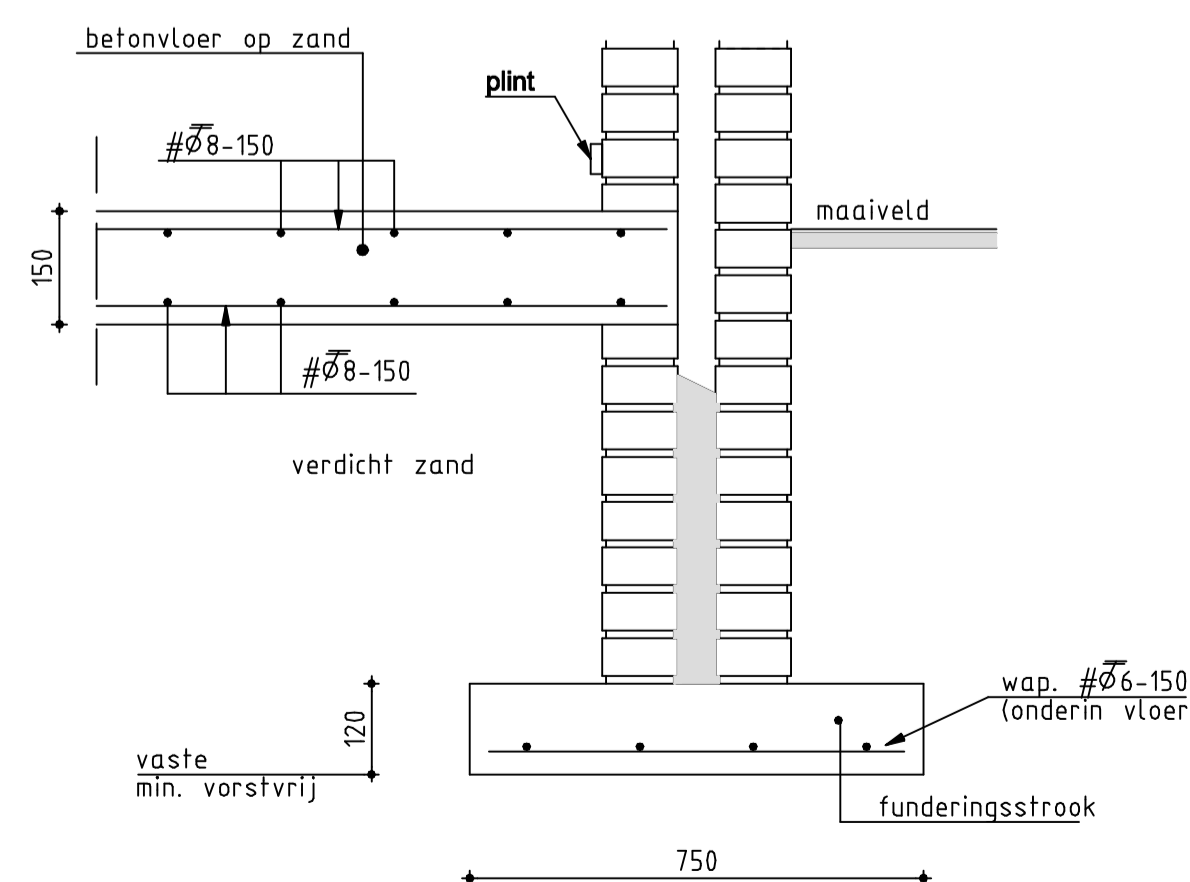
Detail B

schaal 1:10



Detail C

schaal 1:10



Funderingsdeail

schaal 1:10

Renvooi

maten in mm.
 hoogtematen in m. tov peil.
 peil is bovenkant afgewerkte vloer.
 maten in het werk te controleren
 buitenkozijnen volgens inbraakverendheidsklasse 2.
 voor juiste draairichtingen ramen en deuren i.o.m. opdrachtgever en aannemer
 vloer, wand en plafondafwerking in overleg met aannemer en opdrachtgever
 het bouwen zal geschieden overeenkomstig de eisen van het bouwbesluit

Fundering:
 sonderingen worden niet ter beschikking gesteld, volgens opdrachtgever is een voldoende dikke, draagkrachtige zandlaag aanwezig voor een fundering op staal.
 volgens opgave opdrachtgever is de nabij gelegen bestaande bebouwing op staal gefundeerd
 ontgravingniveau: tot de vaste
 aanlegniveau: minimaal 0,60m- maaveld, indien het aanlegniveau hoger ligt dan het ontgravingniveau, dan dient vanaf de vaste tot aan het aanlegniveau grondverbetering toegepast te worden
 grondverbetering: in lagen van 200mm schoon zand aanbrengen en verdichten met een trilplaat van voldoende capaciteit
 de grondwaterstand dient hierbij minimaal 500mm beneden het ontgravingniveau te zijn, indien er geroerd zand aanwezig is, dan dient dit zand verdicht te worden als ware het grondverbetering.

de gehanteerde normen zijn:
 NEN 6702 houtkwaliteit : C18
 NEN 6760:2001 betonkwaliteit : C20/25
 NEN 6720 betonstaalkwaliteit : FeB500
 NEN 6740 staalkwaliteit : S235JRG2
 NEN 6770

veiligheidsklasse : 2
 referentieperiode : 50 jaar

////// kalkzandsteen
 — baksteen

Voor situatie zie bijlage 1

mijn algemene voorwaarden zoals deze op 20 juli 2001 zijn gedeponerd bij de Kamer van Koophandel te Leeuwarden onder nummer 4138. Een exemplaar van deze voorwaarden ligt bij ons ter inzage en zal op uw verzoek kosteloos aan u worden verstrekt.

Bouwkundig teken- & adviesburo J. de Vries te Jubbega
 tel. 0516-462655, fax. 0516-463709

Voor het oprichten van een bijgebouw		TEKENAAR	SCHAAL
Aan de Nijberkoperweg te Jubbega		J. de Vries	1:100 en 1:10
Voor dhr. H. de Vries		STATUS	DATUM
p.a. P.W. Janssenweg 113, 8411 XT Jubbega		Definitief	30-03-2012
Bestektekening gevels, plattegronden, doorsnede, technische gegevens en details		TEKENINGNUMMER	WIJZ.NR.
		12-104-02	0

Materiaal-/kleurenstaat		
onderdeel	materiaal	kleur
trasraam	gevelsteen	rood genuanceerd (donkere voeg)
gevels	gevelsteen	rood genuanceerd
kozijnen	kunststof	creme-wit
ramen	kunststof	groen
deuren	kunststof	creme-wit
dak- en gootoverstek	kunststof	creme-wit
topgevels	kunststof	groen
dakpannen	keramische pan	zwart (matglans)
e.e.a. volgens monster		