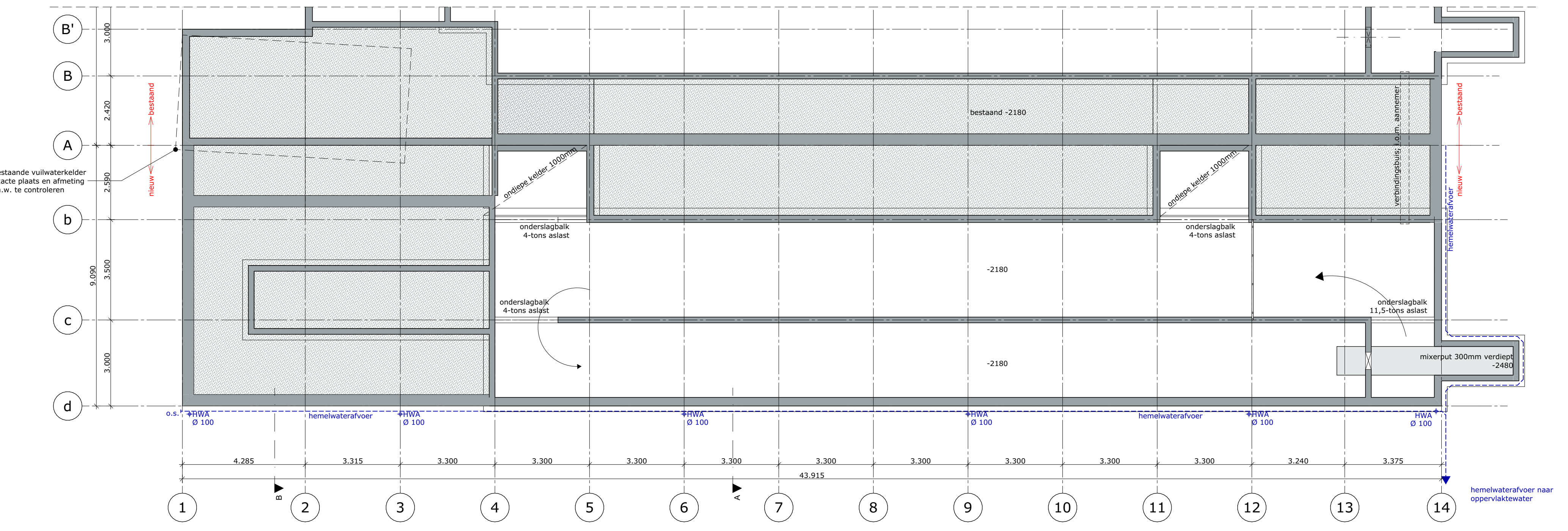


Grondplan



Kelderplan



Uiterlijk gebouw

Onderzet	Istateraal	Kleur
Gevels	Prufab beton paneel (metselewerkmotief)	Rood
Gevelbekleding	Damwandprofielplaat	Groen
Voegwerk	Cemengebonden	Grijs
Onderdorpels	Beton	Grijs
Schuifdeuren	Damwandprofielplaat	Grijs
Sectionaaldeuren	Kunststof	Grijs
Dakbedekking	Golflaat	Zwart
Lichtstraat	Heider polycarbonaat	Blank
Wandveren	Gezet staal	Wit
Stoepgrijs	Pvc	Groen
Voegglas	Nylon	Zwart
Hwa	Pvc	Wit
Goten	Getrokken aluminium	Antraciet

Renvooi materiaal

- gewapend beton, in het werk gestort
- priefab beton
- roostervloer
- emissie arme betrosrooster
- stiro-roosters

Renvooi Brandveiligheid

- Vluichtdoeren dienen ten allen tijde, zonder gebruik te hoeven maken van losse voorwerpen, zoals sleutels, te openen te zijn. (draaiknopcilinder/paniekuiting)
- poederblusser, inhoud 4kg

Algemeen

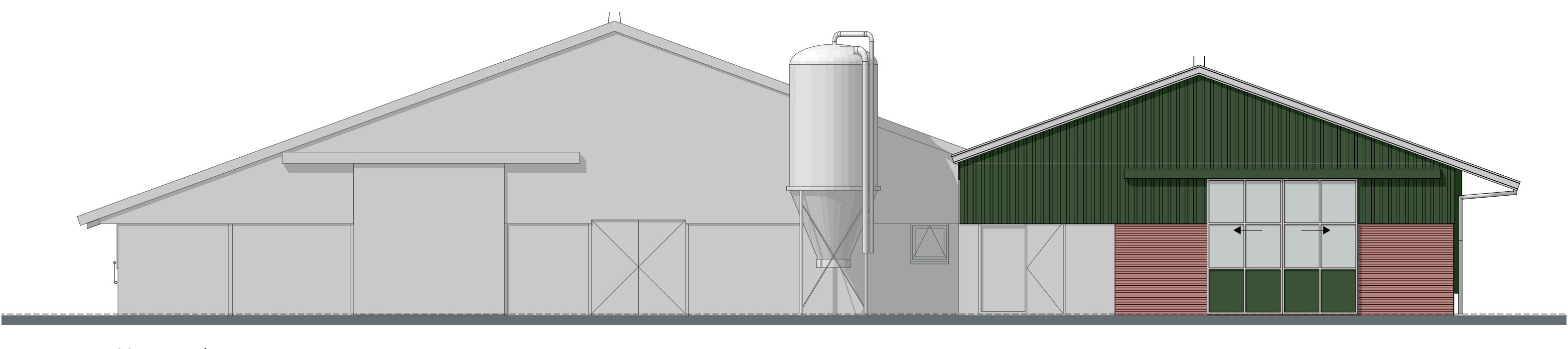
Staal-, hout- en betonconstructies volgens berekening constructeur.
 Maatvoering in het werk controleren.
 De elektrische-, gas-, drinkwater-, verwarmings-, ventilatie-, luchtbehandelings- en overige installaties volgens de laatste geldende voorschriften. (NEN-normen, NEN-EN etc.)
 Indien elektrische leidingen en pijpslotie grenst aan de binnen- of buitenlucht dienen deze te voldoen aan bouwbesluit artikel 2.69a.
 Een doorgang tot een verblijfsgebied en verblijfsruimte heeft een minimale breedte van 850mm en een vrije hoogte van 2300mm.
 Staalconstructie thermisch verzinken.
 Staalrichting uit te voeren door derden in overleg met aannemer.
 Alle isolatievoorzieningen verwerken vigs voorschriften leverancier en eisen bouwbesluit.
 Afwerking wanden, vloeren en plafonds i.o.m. de opdrachtgever.

Oppervlakte en inhoud

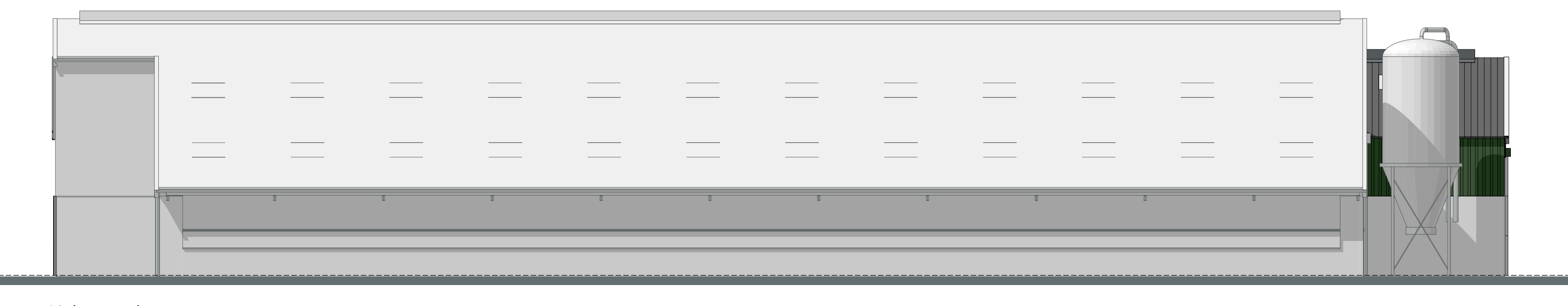
gebouw	bruto vloeroppervlakte van het bouwwerk:	m ²
	bestaand	1030
	uitbreiding	600
	nieuw	1430
	bruto inhoud bestaand	5250
	bruto inhoud uitbreiding	2040
	nieuw	7200
	bebouwd oppervlakte	1735
	bestaand	2135
	nieuw	2135
	gebruiksfunctie	lichte industriefunctie
	gebruiksfunctie	n.v.t.

Brandveiligheid eisen bouwbesluit

Afdeling 2.8 Beperking van het ontstaan van een brandgevaarlijke situatie
 Artikel 2.59 Rookgasafvoer:
 Rookgasafvoeren voor rookgas dienen brandveilig te zijn, bepaald volgens NEN 6062.
Afdeling 2.9 Beperking van het ontwikkelen van brand en rook
 Artikel 2.67 Binnenoppervlakte:
 Een zijde van een constructieonderdeel die grenst aan de binnenlucht voldoet aan brandklasse B en aan rookklasse s2, beide bepaald volgens NEN-EN 13501-1.
 Artikel 2.68 Buitenoppervlakte:
 Een zijde van een constructieonderdeel die grenst aan de buitenlucht voldoet aan brandklasse D, beide bepaald volgens NEN-EN 13501-1.
 Artikel 2.69 Beloopbaar vlak:
 In afwijking van artikel 2.67 geldt voor de bovenzijde van een voor personen bestemde vloer, een trap en een hellingbaan die grenst aan de binnenlucht, rookklasse s1F en brandklasse D1, beide bepaald volgens NEN-EN 13501-1.
 In afwijking van artikel 2.68 geldt voor de bovenzijde van een voor personen bestemde vloer, een trap en een hellingbaan die grenst aan de buitenlucht, brandklasse D1, beide bepaald volgens NEN-EN 13501-1.
 Artikel 2.71 Dakoppervlakte:
 De bovenzijde van een dak van een bouwwerk is, bepaald volgens NEN 6063, niet brandgevaarlijk.
Afdeling 2.12 Vluichtroutes
 Vluichtafstanden volgens het bouwbesluit:
 Artikel 2.122 Vluichtroute:
 4. De loopafstand tussen een punt in een gebruiksgebied en een uitgang van het subbrandcompartiment waarin dat gebruiksgebied ligt, is niet groter dan 30 m.
 7. In afwijking van het vierde en vijfde lid geldt bij een bezetting van minder dan 1 persoon per 30 m² gebruiksoppervlakte van het subbrandcompartiment een waarde van ten hoogste 60 m.



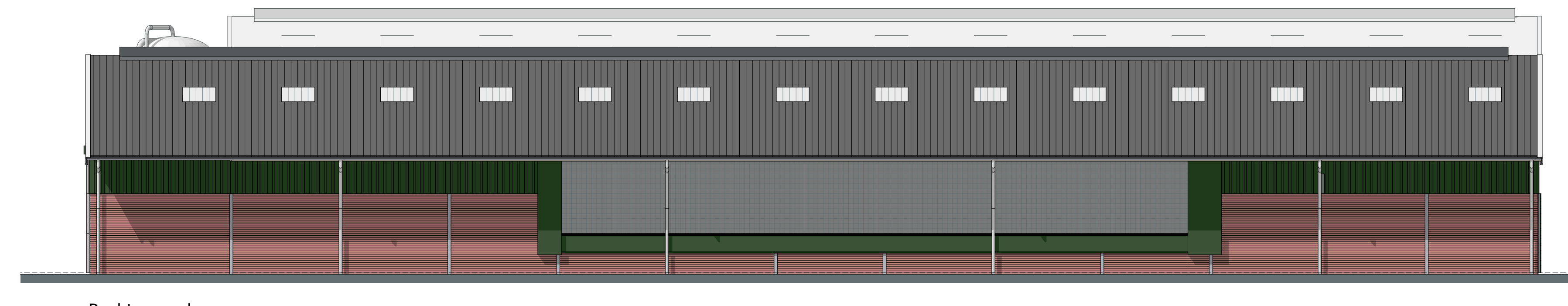
Voorgevel



Linkergevel



Achtergevel



Rechtergevel

MATEN IN HET WERK TE CONTROLEREN

project:	Nieuwbouw: Uitbreiding ligboxenstal Locatie: H.B. Jonkerweg 16, te Terband	datum:	24-09-2021
opdrachtgever:	Fa. A.N. Bakker- van Hoogmoed H.B. Jonkerweg 16 8449 AC Terband	A:	01-11-2021
		B:	12-01-2022
		C:	
		D:	
		E:	F:
		statu:	
fsse:	Aanvraag omgevingsvergunning	getekend:	C. Roseboom
onderdeel:	Grondplan, kelderplan en gevels	schaal:	1:100
Postbus 1033 2940 NA Meppel		formaat:	A0
Postbus 300 5430 AH Oss		projectnr.:	EX.19.1360
T 088 488 20 29 F 088 488 20 10 e:anabv@agrifirm.com www.agrifirm.com		projectleider:	E. Wind
		tekeningsnr.:	BV-10

