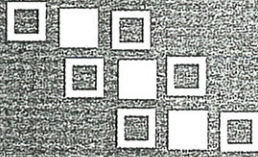
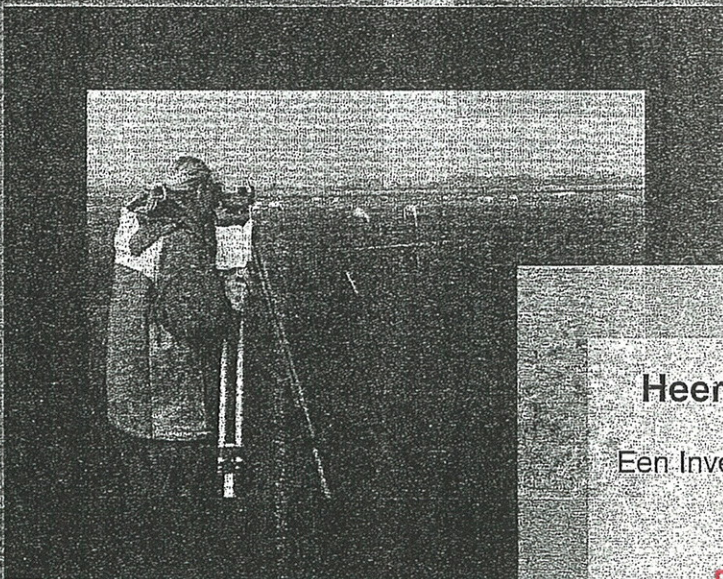
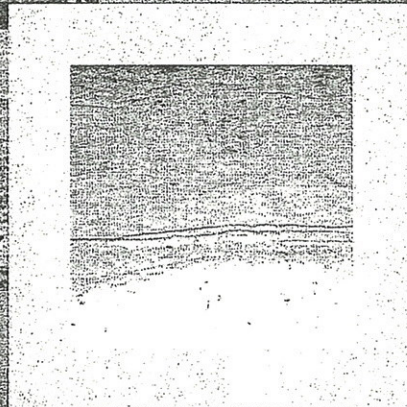
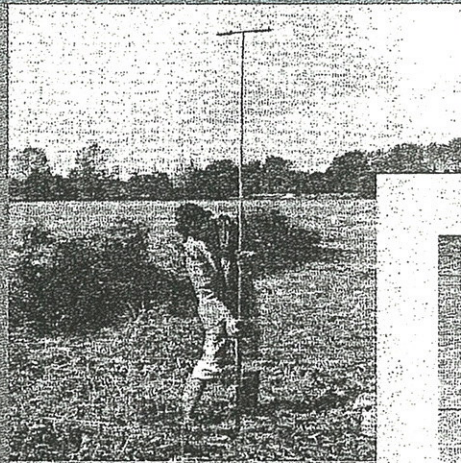


archeologisch onderzoek- en adviesbureau



de steekproef



Heerenveen, Sportstad

Een Inventariserend Archeologisch
Veldonderzoek

2003-10/5

IB 032202.02.3

22/7 '09

*Heerenveen, Sportstad:
Een Inventariserend Archeologisch
Veldonderzoek*

Een onderzoek in opdracht van
gemeente Heerenveen

november 2003
rapportnummer 2003-10/5
tekst door dr. Johan Jelsma en
drs. Caroline Tulp

De Steekproef, Archeologisch
Onderzoeks- en Adviesbureau
Hogeweg 3
9801 TG Zuidhorn
telefoon 050 - 5779784
fax 050 - 5779786
internet www.desteckproef.nl
e-mail info@desteckproef.nl

Inleiding

Locatie

Het plangebied Sportstad bevindt zich aan de oostkant van Heerenveen, ten westen van de Rijksweg 32. Het gebied omvat het Abe Lenstra stadion, oefenvelden, enkele parkeerterreinen, een asielzoekerscentrum, een strook waar vroeger een weg heeft gelopen, een strook park, terreinen waar momenteel wordt gebouwd, een vuilstortplaats, enkele braakliggende terreinen, een bedrijventerrein en enkele huizen. Niet al deze terrein dienden of konden onderzocht worden (zie onder de paragraaf meetsysteem). De totale omvang van het plangebied beslaat ongeveer 36,8 hectare. De RD-centrumcoördinaten zijn 191,875/552,525.

De bodem bestaat in het noorden uit een samengestelde grond, namelijk een made- en een meerveengrond, zonder humuspodzol beginnend op minder dan 120 cm onder het maaiveld (classificatie bodemkaart aVz/zVz met grondwatertrap II: gemiddelde laagste grondwaterstand tussen de 50 en 80 cm beneden het maaiveld).

Uit het plangebied zelf zijn geen vondstmeldingen in het Centraal Archeologisch Archief (CAA) of in het Centraal Monumenten Archief (CMA) van de Rijksdienst voor het Oudheidkundig Bodemonderzoek (ROB) aanwezig. Grenzend aan de oostzijde van het plangebied is een vondst gemeld van een vroeg-middeleeuwse gouden muntfibula (mantelspeld; ARCHIS-nummer 31735; RD-192,150/552,460). Binnen ongeveer een halve kilometer ten noordwesten van het plangebied zijn twee meldingen gedaan. Het betreft een kleine schatvondst van vier gouden Nederlandse guldens en de laat-middeleeuwse kern van het veenontginningsdorp Heerenveen (ARCHIS-nummers 40038 en 11D-004).

Aanleiding en doel

Dit onderzoek werd uitgevoerd in opdracht van de gemeente Heerenveen, vertegenwoordigd door dhr. G. Haanstra. De aanleiding is de toekomstige herstructurering en nieuwbouw in plangebied Sportstad. De Friese Archeologische Monumenten Kaart Extra (FAMKE) geeft een lage verwachting voor archeologische grondsporen uit de periode steentijd tot en met vroege bronstijd. Het betreft een gebied met door veen afgedekt zand.

Het doel van het onderzoek is het in kaart brengen en het bepalen van de kwaliteit van eventuele archeologische sporen in plangebied Sportstad.



Figuur 1. Heerenveen, Sportstad, overzichtskaart 1 : 25000. De grenzen van de onderzoekslocatie zijn in zwart aangegeven. [Naar: Topografische Dienst, 2000. *Grote Provincie Atlas Friesland/Grutte Provinsje Atlas Fryslân 1:25000*. Vierde editie/Fjirde edysje. Groningen, Wolters-Noordhoff Atlasproducties/Ljouwert, Afûk]

Methoden en technieken

Het meetsysteem

Vanwege de bebouwing en verharding van de terreinen was het niet mogelijk om één meetsysteem aan te houden. Bij de keuze van de boorlocaties is zoveel mogelijk rekening gehouden met bestaande kabels en leidingen en zowel de huidige als toekomstige bebouwing. Op de oefensportvelden en in het stadion zijn geen boringen uitgevoerd. Dit geldt ook voor het noordoosten van het plangebied waar de huizen en bedrijven op dezelfde locatie blijven. In het noorden, ten westen van de grofvuilplaats is een perceel dat nog gesaneerd moet worden en om veiligheidsredenen is dit terrein overgeslagen. Ten zuiden van boorlocatie 19 en ten oosten van het Abe Lenstra stadion wordt momenteel gebouwd. Deze terreinen zijn eveneens overgeslagen. Voor de precieze locaties van de boringen wordt verwezen naar Figuur 2.

Werkwijze

In totaal zijn er 107 boringen in het plangebied Sportstad geplaatst (met de betonboor werden 33 boringen voorgeboord vanwege een bovengrond van asfalt of betonplaten). De boringen werden uitgevoerd met een 8 cm edelmanboor en een 3 cm steekguts; hiermee is de kwaliteit van de bodem bepaald. De opgeboorde grond werd onderzocht op de aanwezigheid van archeologische indicatoren, zoals houtskool, aardewerk, bewerkt of verbrand vuursteen of verbrand bot. Van de boorlocaties zijn hoogten ingemeten ten opzichte van het NAP.

Resultaten

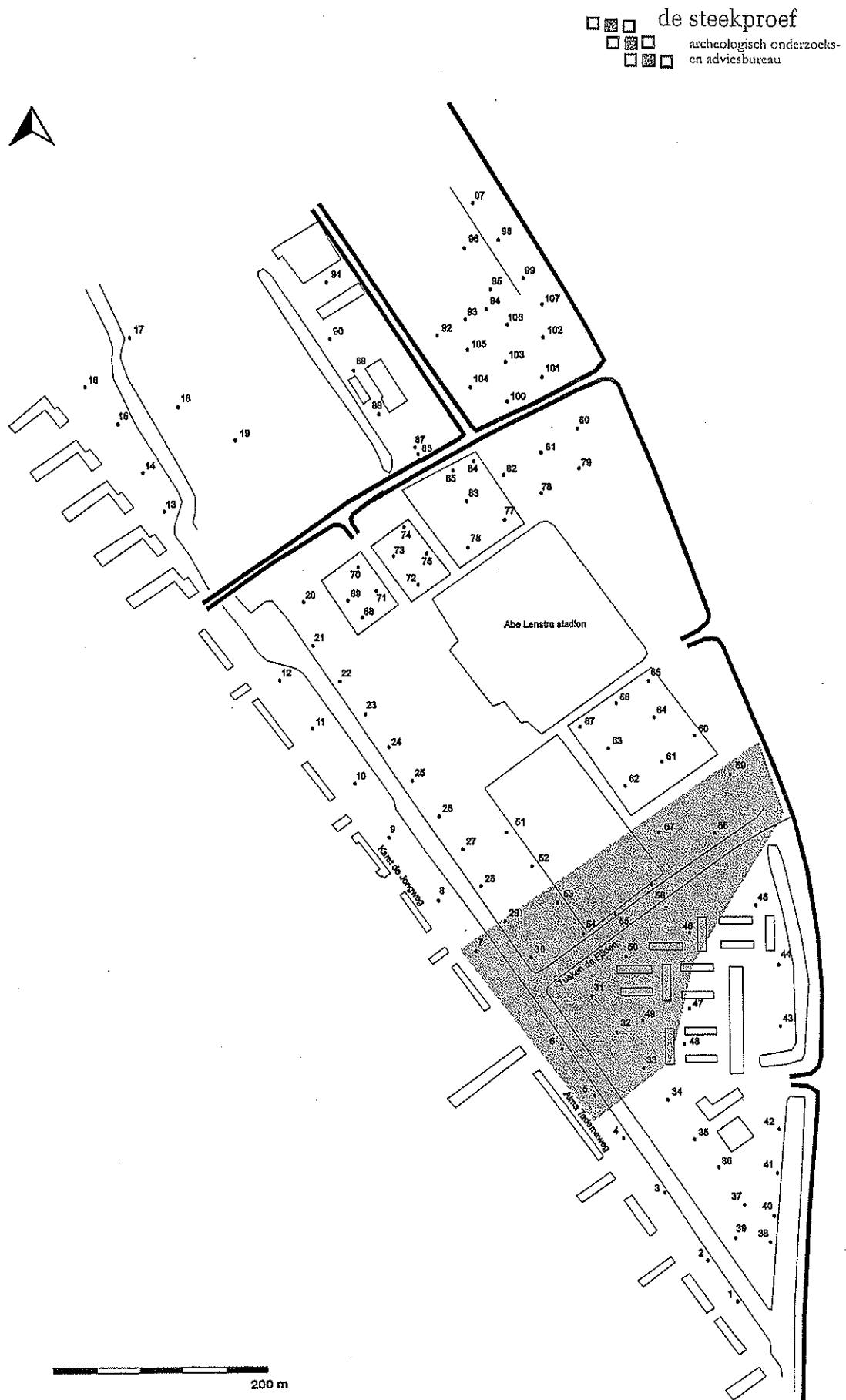
Het veldwerk vond plaats op 8, 9, 28, 29, en 30 oktober en op 3 en 5 november 2003. De resultaten per boring zijn weergegeven in de Appendix. In Tabellen 1 en 2 zijn de hoogten van de boorlocaties weergegeven, met tevens de diepte van de zandlaag onder het veen.

Over het algemeen bevat de bodem in het plangebied een verstoorde bovenlaag met eronder nog een laag veen, gevolgd door een dunne moerige smeerlaag. Onder deze smeerlaag bevindt zich een dunne laag met donkergrijs zand vermengd met spoelzand met hieronder licht bruingeel zand. In slechts een aantal boringen is een podzolbodem waargenomen.

In het noordoostelijke deel van het plangebied (ten oosten van de bedrijven) ligt een smal grasperceel (boornummers 97 tot en met 99). Hier liggen de veenlaag en de zich daaronder bevindende zandlaag dicht onder het maaiveld. Dit leek in eerste instantie een zandrug te zijn, maar uit

hoogtemetingen bleek dat vanaf het midden van de parkeerplaats, ten zuiden van dit perceel, het oppervlak daalt. In het noorden van het perceel ligt de zandlaag omgerekend ongeveer 20 cm hoger dan op het noordelijke deel van het parkeerterrein. In het zand heeft zich hier geen podzol gevormd.

Ten noorden en zuiden van de Tusken de Fjilden is in de boringen een zandrug aangetroffen (boornummers 5, 6 en 7, 29, 32, 49, 53, 54, 55, 57 en 59). Hier heeft zich een podzol gevormd. Hier ten zuiden van (boornummers 3, 4, 33 tot en met 37, 40 en 42) en ten noorden (boring 8) is geen podzol aangetroffen, maar een dunne kleilaag.



Figuur 2. Heerenveen, Sportstad, overzichtskaat: situatietekening met de boorlocaties. De genummerde punten geven de uitgevoerde boringen weer. De grijs-arcering geeft de zandrug weer.

Tabel 1. Heerenveen, Sportstad: hoogtentabel (in meters) met de NAP-hoogten van de boorlocaties 1 tot en met 70. Tevens zijn de diepten van de zandlaag ten opzichte van respectievelijk het maaiveld en het NAP weergegeven.

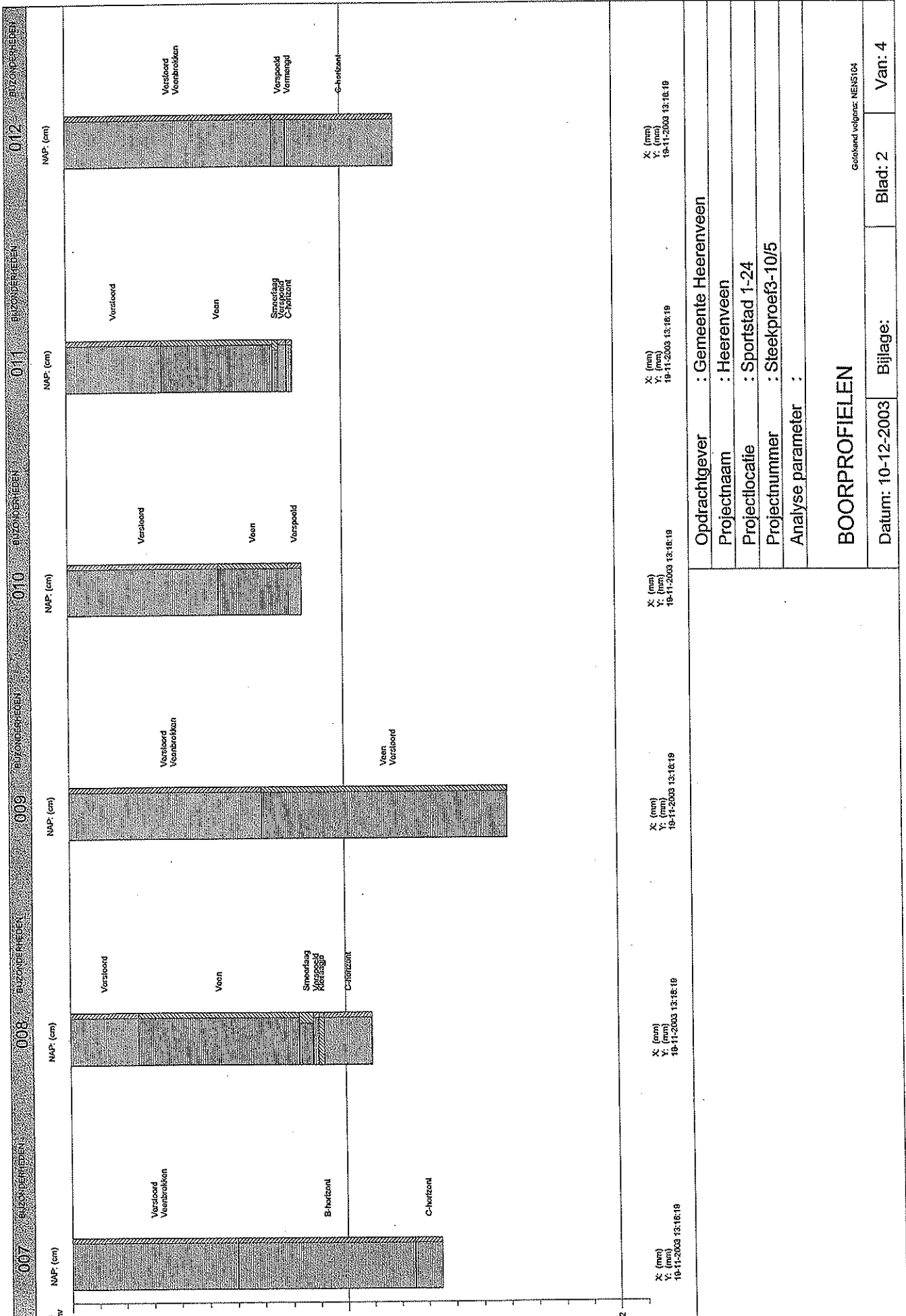
Boornr	NAP-hoogte	Diepte zandlaag t.o.v. het maaiveld	Diepte zandlaag t.o.v. het NAP	Boornr	NAP-hoogte	Diepte zandlaag t.o.v. het maaiveld	Diepte zandlaag t.o.v. het NAP
1	0.03	1.20	-1.17	36	-0.56	0.70	-1.26
2	-0.03	-	-	37	-0.33	0.95	-1.28
3	0.07	1.10	-1.03	38	-0.01	1.32	-1.33
4	-0.08	0.95	-1.03	39	0.56	1.50	-0.94
5	0.12	0.45	-0.33	40	-0.23	1.00	-1.23
6	-0.11	0.65	-0.67	41	-0.23	-	-
7	-0.03	0.60	-0.63	42	-0.25	1.10	-1.35
8	-0.24	0.88	-1.12	43	0.24	-	-
9	-0.04	-	-	44	0.43	1.32	-0.89
10	-0.21	0.80	-1.01	45	0.31	1.08	-0.77
11	-0.42	0.77	-1.19	46	0.31	-	-
12	-0.21	-	-	47	0.31	1.15	-0.84
13	0.08	1.55	-1.47	48	0.25	-	-
14	-0.02	1.60	-1.62	49	0.10	0.50	-0.40
15	0.03	1.50	-1.47	50	0.18	1.30	-1.12
16	0.13	1.20	-1.37	51	-0.07	0.80	-0.87
17	0.82	0.85	-0.03	52	-0.03	0.80	-0.83
18	0.33	0.70	-0.37	53	-0.05	0.65	-0.70
19	0.68	-	-	54	-0.15	0.60	-0.75
20	1.01	-	-	55	0.07	1.00	-0.93
21	-0.21	1.03	-1.24	56	0.10	1.03	-0.93
22	-0.20	0.85	-1.05	57	-0.76	0.90	-1.66
23	-0.13	0.85	-0.98	58	0.01	-	-
24	-0.06	1.00	-1.06	59	0.34	1.60	-1.26
25	-0.08	0.98	-1.06	60	-0.02	1.15	-1.17
26	-0.08	0.85	-0.93	61	0.02	-	-
27	-0.22	0.90	-1.12	62	-0.04	0.90	-0.94
28	-0.24	0.65	-0.89	63	0.10	-	-
29	-0.25	0.60	-0.85	64	0.08	1.27	-1.19
30	-0.25	0.67	-0.92	65	0.13	1.35	-1.22
31	-0.08	0.97	-1.05	66	0.13	1.33	-1.20
32	0.01	0.40	-0.39	67	0.15	1.32	-1.17
33	-0.32	0.85	-1.17	68	0.18	1.45	-1.27
34	-0.30	1.00	-1.30	69	0.16	1.40	-1.24
35	-0.41	0.90	-1.31	70	0.33	1.65	-1.32

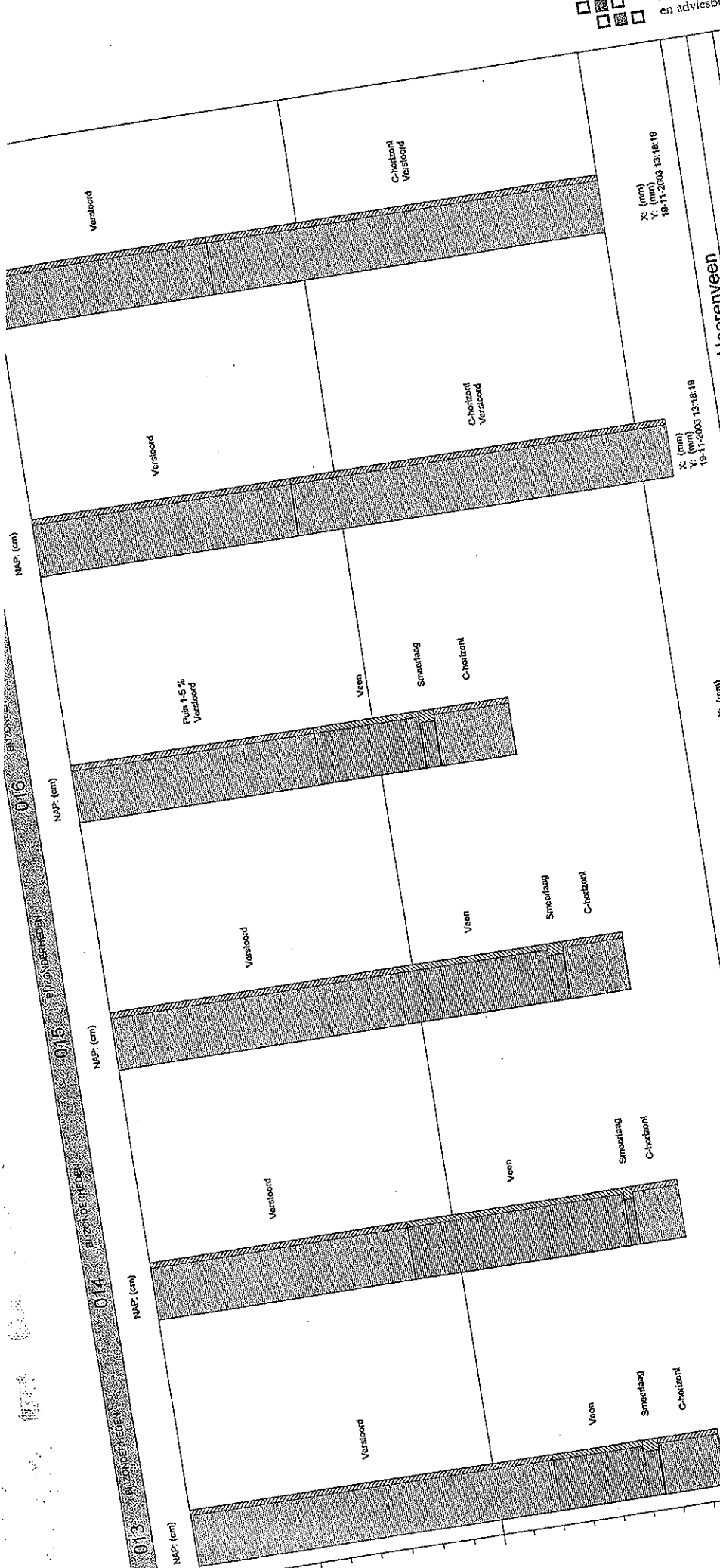
Tabel 2. Heerenveen, Sportstad: hoogtetabel (in meters) met de NAP-hoogten van de boorlocaties 71 tot en met 107. Tevens zijn de diepten van de zandlaag ten opzichte van respectievelijk het maaiveld en het NAP weergegeven.

Boornr	NAP-hoogte	Diepte zandlaag t.o.v. het maaiveld	Diepte zandlaag t.o.v. het NAP	Boornr	NAP-hoogte	Diepte zandlaag t.o.v. het maaiveld	Diepte zandlaag t.o.v. het NAP
71	0.40	1.63	-1.23	91	0.61	-	-
72	0.84	1.70	-1.86	92	-0.08	1.30	-1.38
73	0.64	1.90	-1.26	93	-0.04	-	-
74	0.46	1.78	-1.32	94	-0.21	-	-
75	0.50	1.80	-1.30	95	-0.20	1.35	-1.55
76	0.03	1.30	-1.27	96	-0.23	-	-
77	0.03	1.31	-1.28	97	-0.36	0.83	-1.29
78	0.06	-	-	98	-0.45	1.03	-1.48
79	0.15	1.54	-1.39	99	-0.48	0.87	-1.35
80	0.30	1.52	-1.22	100	0.40	-	-
81	0.01	1.32	-1.31	101	0.41	1.67	-1.26
82	0.16	-	-	102	0.05	1.42	-1.37
83	-0.14	1.21	-1.35	103	0.05	1.42	-1.37
84	0.08	-	-	104	0.04	1.42	-1.38
85	0.08	1.60	-1.52	105	-0.23	1.10	-1.33
86	0.24	1.70	-1.46	106	-0.21	1.18	-1.39
87	0.07	1.70	-1.63	107	-0.25	1.20	-1.45
88	0.24	-	-				
89	0.07	1.45	-1.38				
90	0.22	-	-				

Appendix

Heerenveen, Sportstad: boorprofielen en bodembeschrijving volgens NEN5104.





X: (mm)
 Y: (mm)
 19-11-2003 13:18:19

X: (mm)
 Y: (mm)
 19-11-2003 13:18:19

X: (mm)
 Y: (mm)
 19-11-2003 13:18:19

X: (mm)
 Y: (mm)
 19-11-2003 13:18:19

X: (mm)
 Y: (mm)
 19-11-2003 13:18:19

X: (mm)
 Y: (mm)
 19-11-2003 13:18:19

Opdrachtgever : Gemeente Heerenveen

Projectnaam : Heerenveen

Projectlocatie : Sportstad 1-24

Projectnummer : Steekproef3-10/5

Analyse parameter :

Geolokand volgens: NERAS104

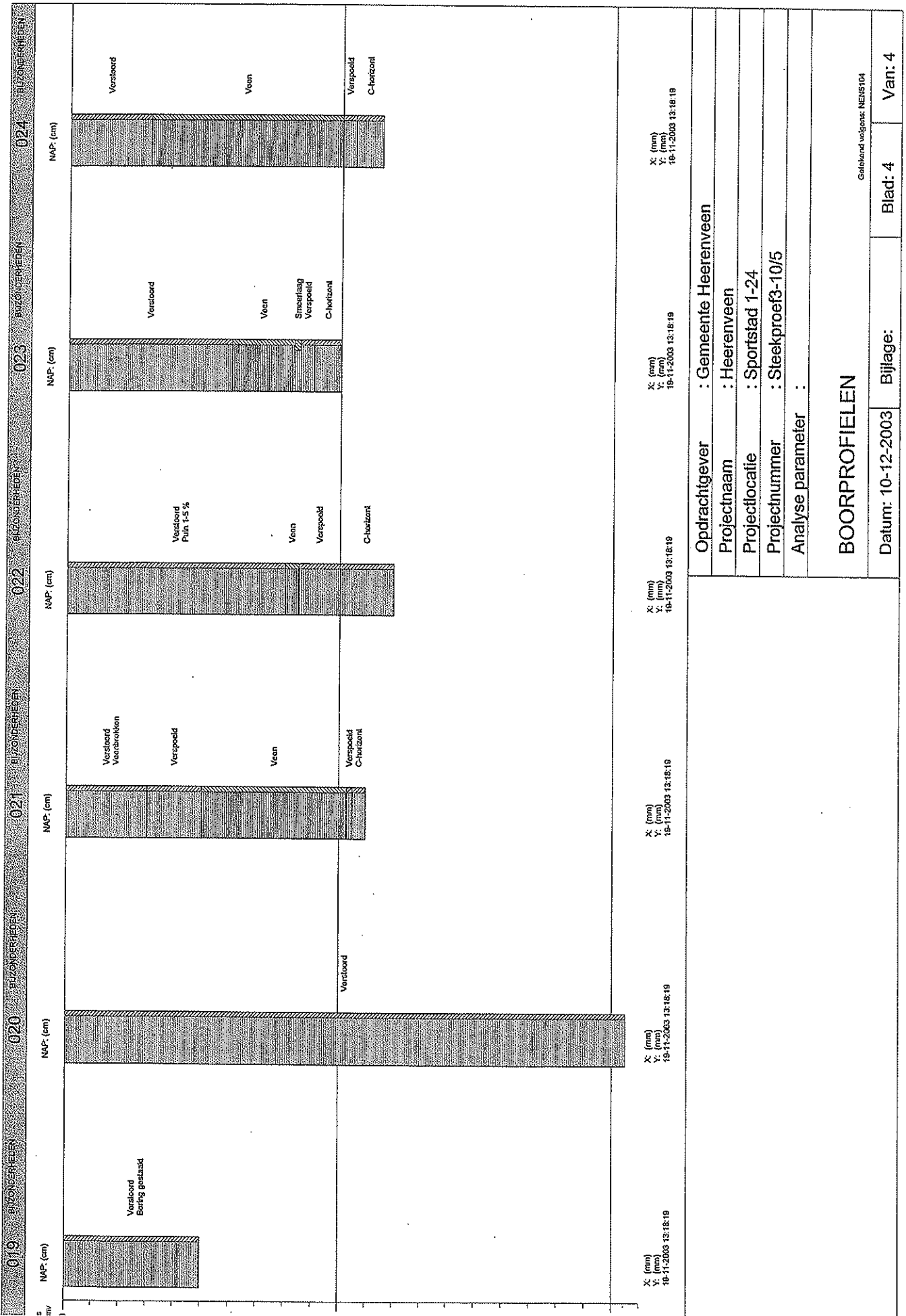
BOORPROFIELEN

Blad: 3

Van: 4

Bijlage:

Datum: 10-12-2003



Opdrachtgever : Gemeente Heerenveen
 Projectnaam : Heerenveen
 Projectlocatie : Sportstad 1-24
 Projectnummer : Steekproef3-10/5
 Analyse parameter :

BOORPROFIELEN

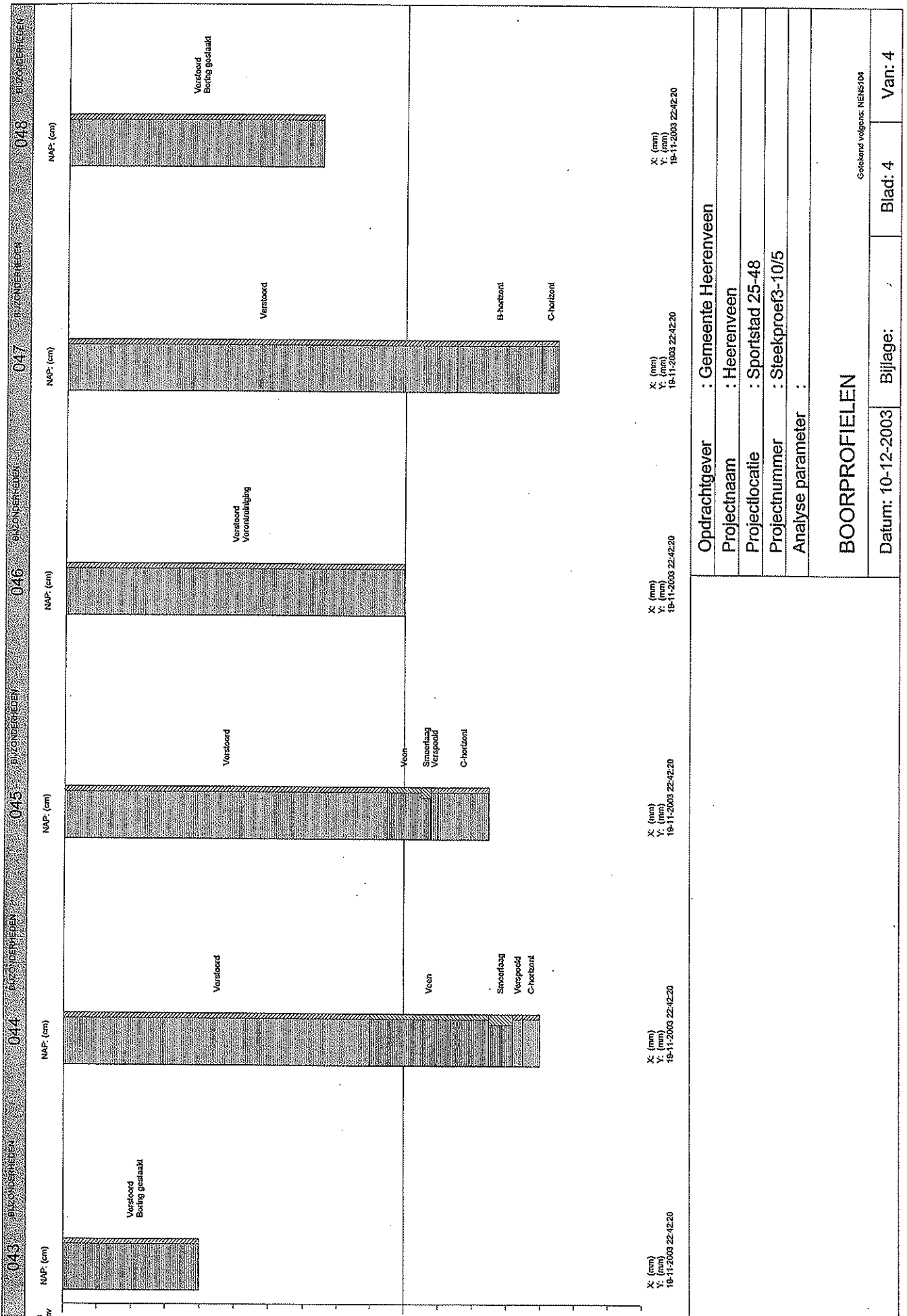
Gelokand volgens: NEN6104

Datum: 10-12-2003	Bijlage:	Blad: 4	Van: 4
-------------------	----------	---------	--------

TABEL OVERZICHT VELDWAARNEMINGEN

Opdrachtgever : Gemeente Heerenveen
Projectnaam : Heerenveen
Projectnummer : Steekproef3-10/5
Projectlocatie : Sportstad 1-24

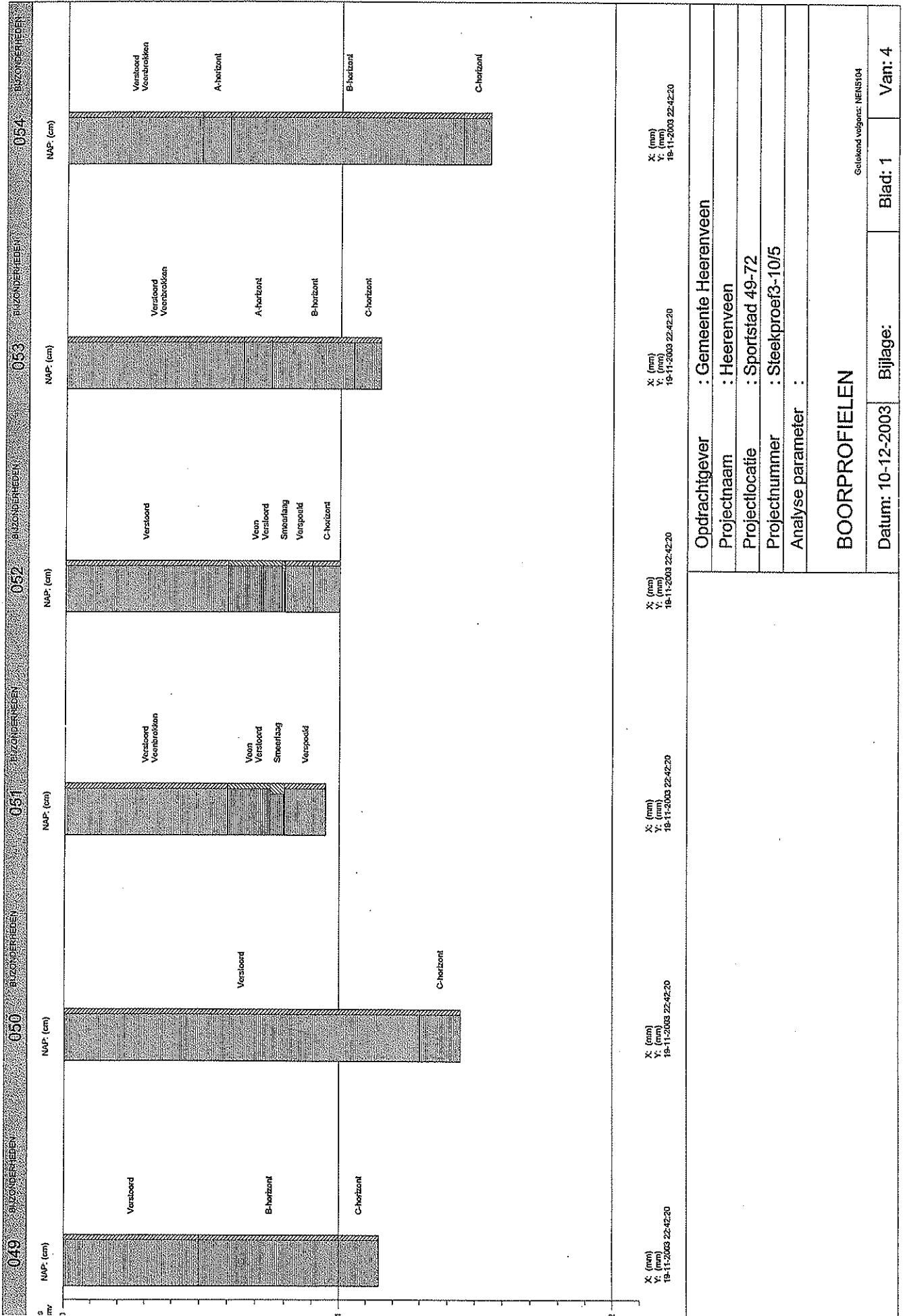
Meetpunt	Traject (cm-mv)	Grondsoort	Kleur	Bijzonderheden(mate) Geur(sterkte)
001 Boring	0 - 65	ZAND matig fijn , zwak siltig,	10YR1.7/1 zwart	Verstoord
	65 - 120	VEEN, zwak kleilig	7.5YR2/1 zwart	Veen
	120 - 125	ZAND matig fijn , zwak siltig,	10YR4/4 bruin	C-horizont
002 Boring	0 - 70	ZAND matig fijn , zwak siltig,	10YR1.7/1 zwart	Verstoord
	70 - 140	ZAND matig fijn , zwak siltig,	10YR4/4 bruin	Veenbrokken Houtresten Verstoord C-horizont
003 Boring	0 - 65	ZAND matig fijn , zwak siltig,	10YR1.7/1 zwart	Verstoord
	65 - 100	VEEN, zwak kleilig	7.5YR2/1 zwart	Veen
	100 - 105	VEEN, sterk kleilig	10YR1.7/1 zwart	Smeerlaag
	105 - 110	KLEI, zwak zandig	10YR4/2 bruin	Klellaagje
	110 - 125	ZAND matig fijn , zwak siltig,	10YR4/4 bruin	C-horizont
004 Boring	0 - 55	ZAND matig fijn , zwak siltig,	10YR1.7/1 zwart	Verstoord
	55 - 85	VEEN, zwak kleilig	7.5YR2/1 zwart	Veen
	85 - 90	VEEN, sterk kleilig	10YR1.7/1 zwart	Smeerlaag
	90 - 95	KLEI, zwak zandig	10YR4/2 bruin	Klellaagje
	95 - 120	ZAND matig fijn , zwak siltig,	10YR4/4 bruin	C-horizont
005 Boring	0 - 45	ZAND matig fijn , zwak siltig,	10YR1.7/1 zwart	Verstoord
	45 - 50	ZAND matig fijn , zwak siltig,	10YR1.7/1 zwart	Verspoeld
	50 - 95	ZAND matig fijn , zwak siltig,	7.5YR3/4 dbruin	Vermengd Rest. B-horizont
	95 - 100	ZAND matig fijn , zwak siltig,	10YR4/4 bruin	C-horizont
006 Boring	0 - 65	ZAND matig fijn , zwak siltig,	10YR1.7/1 zwart	Veenbrokken Verstoord
	65 - 70	ZAND matig fijn , zwak siltig,	10YR1.7/1 zwart	Verspoeld
	70 - 75	ZAND matig fijn , zwak siltig,	7.5YR3/4 dbruin	Vermengd Rest. B-horizont
	75 - 100	ZAND matig fijn , zwak siltig,	10YR4/4 bruin	C-horizont
007 Boring	0 - 60	ZAND matig fijn , zwak siltig,	10YR1.7/1 zwart	Veenbrokken Verstoord
	60 - 125	ZAND matig fijn , zwak siltig,	7.5YR3/4 dbruin	B-horizont
	125 - 135	ZAND matig fijn , zwak siltig,	10YR4/4 bruin	C-horizont
008 Boring	0 - 25	ZAND matig fijn , zwak siltig,	10YR1.7/1 zwart	Verstoord
	25 - 83	VEEN, zwak kleilig	7.5YR2/1 zwart	Veen
	83 - 88	VEEN, sterk kleilig	10YR1.7/1 zwart	Smeerlaag
	88 - 90	ZAND matig fijn , zwak siltig,	10YR1.7/1 zwart	Verspoeld
	90 - 92	KLEI, zwak zandig	10YR4/2 bruin	Klellaagje
	92 - 110	ZAND matig fijn , zwak siltig,	10YR4/4 bruin	C-horizont
009 Boring	0 - 70	ZAND matig fijn , zwak siltig,	10YR1.7/1 zwart	Veenbrokken Verstoord
	70 - 160	VEEN, zwak kleilig	7.5YR2/1 zwart	Veen Verstoord
010 Boring	0 - 55	ZAND matig fijn , zwak siltig,	10YR1.7/1 zwart	Verstoord
	55 - 80	VEEN, zwak kleilig	7.5YR2/1 zwart	Veen
	80 - 85	ZAND matig fijn , zwak siltig,	10YR1.7/1 zwart	Verspoeld
011 Boring	0 - 35	ZAND matig fijn , zwak siltig,	10YR1.7/1 zwart	Verstoord
	35 - 75	VEEN, zwak kleilig	7.5YR2/1 zwart	Veen
	75 - 77	VEEN, sterk kleilig	10YR1.7/1 zwart	Smeerlaag
	77 - 80	ZAND matig fijn , zwak siltig,	10YR1.7/1 zwart	Verspoeld
	80 - 82	ZAND matig fijn , zwak siltig,	10YR4/4 bruin	C-horizont
012 Boring	0 - 75	ZAND matig fijn , zwak siltig,	10YR1.7/1 zwart	Verstoord Veenbrokken
	75 - 80	ZAND matig fijn , zwak siltig,	10YR1.7/1 zwart	Verspoeld
	80 - 120	ZAND matig fijn , zwak siltig,	10YR4/4 bruin	Vermengd C-horizont



TABEL OVERZICHT VELDWAARNEMINGEN

Opdrachtgever : Gemeente Heerenveen
Projectnaam : Heerenveen
Projectnummer : Steekproef3-10/5
Projectlocatie : Sportstad 25-48

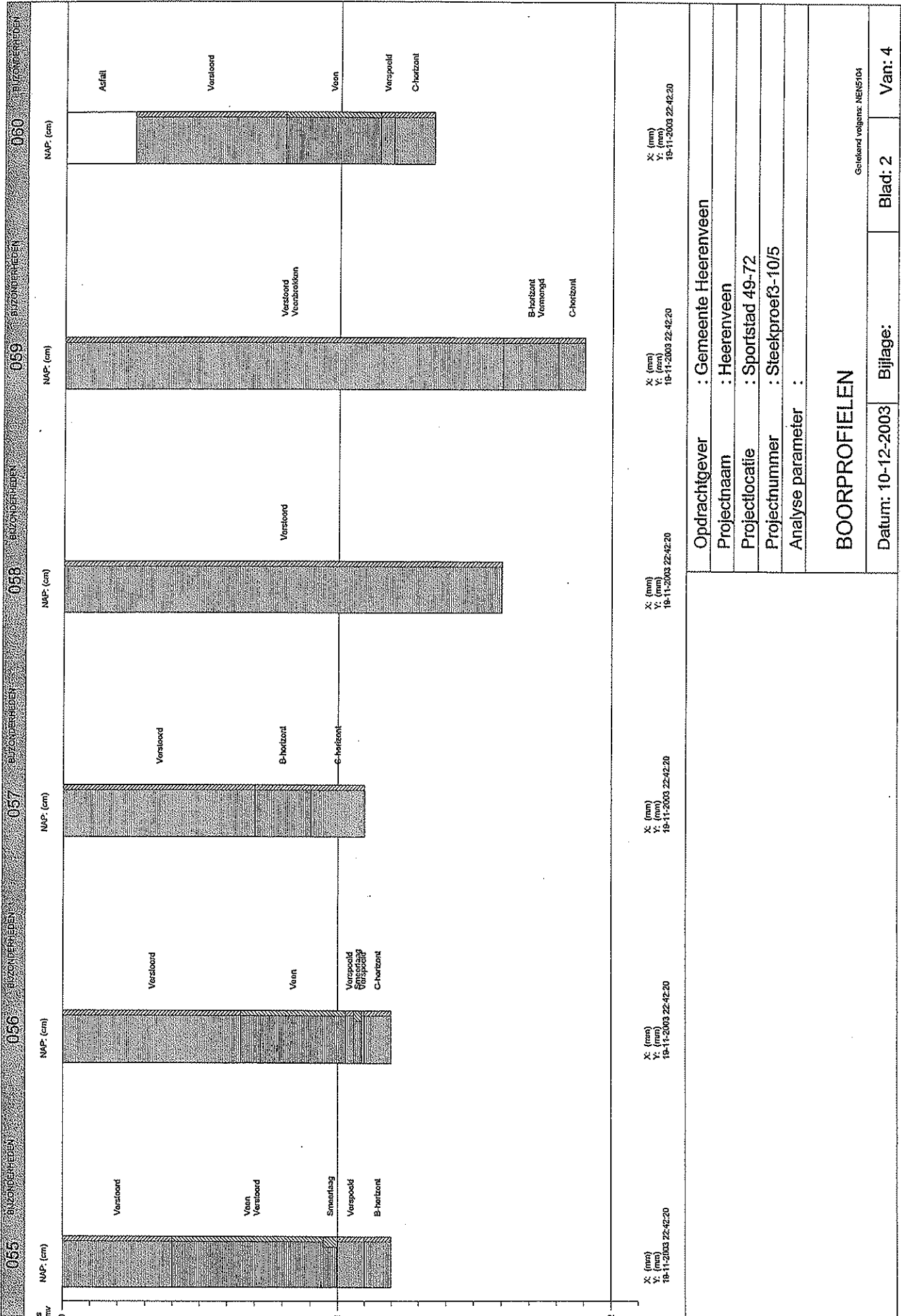
Meetpunt	Traject (cm-mv)	Grondsoort	Kleur	Bijzonderheden(mate) Geur(sterkte)
037 Boring	0 - 60	ZAND matig fijn , zwak siltig,	10YR1.7/1 zwart	Verstoord
	60 - 87	VEEN, zwak kleilig	7.5YR2/1 zwart	Veen
	87 - 90	VEEN, sterk kleilig	10YR1.7/1 zwart	Smeerlaag
	90 - 95	KLEI, zwak zandig	10YR4/2 bruin	Kleilaagje
	95 - 110	ZAND matig fijn , zwak siltig,	10YR4/4 bruin	C-horizont
038 Boring	0 - 85	ZAND matig fijn , zwak siltig,	10YR1.7/1 zwart	Veenbrokken Verstoord
	85 - 132	VEEN, zwak kleilig	7.5YR2/1 zwart	Veen
	132 - 135	ZAND matig fijn , zwak siltig,	10YR4/4 bruin	Vermengd C-horizont
039 Boring	0 - 150	ZAND matig fijn , zwak siltig,	10YR1.7/1 zwart	Verstoord
	150 - 170	ZAND matig fijn , zwak siltig,	10YR4/4 bruin	C-horizont
040 Boring	0 - 45	ZAND matig fijn , zwak siltig,	10YR1.7/1 zwart	Verstoord
	45 - 92	VEEN, zwak kleilig	7.5YR2/1 zwart	Veen
	92 - 95	VEEN, sterk kleilig	10YR1.7/1 zwart	Smeerlaag
	95 - 100	KLEI, zwak zandig	10YR4/2 bruin	Kleilaagje
	100 - 120	ZAND matig fijn , zwak siltig,	10YR4/4 bruin	C-horizont
041 Boring	0 - 160	ZAND matig fijn , zwak siltig,	10YR1.7/1 zwart	Verstoord
042 Boring	0 - 95	ZAND matig fijn , zwak siltig,	10YR1.7/1 zwart	Verstoord
	95 - 100	VEEN, zwak kleilig	7.5YR2/1 zwart	Veen
	100 - 105	VEEN, sterk kleilig	10YR1.7/1 zwart	Smeerlaag
	105 - 110	KLEI, zwak zandig	10YR4/2 bruin	Kleilaagje
	110 - 130	ZAND matig fijn , zwak siltig,	10YR4/4 bruin	C-horizont
043 Boring	0 - 40	ZAND matig fijn , zwak siltig,	10YR1.7/1 zwart	Verstoord Boring gestaakt
044 Boring	0 - 90	ZAND matig fijn , zwak siltig,	10YR1.7/1 zwart	Verstoord
	90 - 125	VEEN, zwak kleilig	7.5YR2/1 zwart	Veen
	125 - 132	VEEN, sterk kleilig	10YR1.7/1 zwart	Smeerlaag
	132 - 135	ZAND matig fijn , zwak siltig,	10YR1.7/1 zwart	Verspoeld
	135 - 140	ZAND matig fijn , zwak siltig,	10YR4/4 bruin	C-horizont
045 Boring	0 - 95	ZAND matig fijn , zwak siltig,	10YR1.7/1 zwart	Verstoord
	95 - 105	VEEN, zwak kleilig	7.5YR2/1 zwart	Veen
	105 - 108	VEEN, sterk kleilig	10YR1.7/1 zwart	Smeerlaag
	108 - 110	ZAND matig fijn , zwak siltig,	10YR1.7/1 zwart	Verspoeld
	110 - 125	ZAND matig fijn , zwak siltig,	10YR4/4 bruin	C-horizont
046 Boring	0 - 100	ZAND matig fijn , zwak siltig,	10YR1.7/1 zwart	Verstoord Verontreiniging
047 Boring	0 - 115	ZAND matig fijn , zwak siltig,	10YR1.7/1 zwart	Verstoord
	115 - 140	ZAND matig fijn , zwak siltig,	7.5YR3/4 dbruin	B-horizont
	140 - 145	ZAND matig fijn , zwak siltig,	10YR4/4 bruin	C-horizont
048 Boring	0 - 75	ZAND matig fijn , zwak siltig,	10YR1.7/1 zwart	Verstoord Boring gestaakt



Opdrachtgever : Gemeente Heerenveen
 Projectnaam : Heerenveen
 Projectlocatie : Sportstad 49-72
 Projectnummer : Steekproef3-10/5
 Analyse parameter :

BOORPROFIELEN

Datum: 10-12-2003 Bijlage: Blad: 1 Van: 4
 Getekend volgens: NEN5104



X: (mm)
 Y: (mm)
 19-11-2003 22:42:20

X: (mm)
 Y: (mm)
 19-11-2003 22:42:20

X: (mm)
 Y: (mm)
 19-11-2003 22:42:20

X: (mm)
 Y: (mm)
 19-11-2003 22:42:20

X: (mm)
 Y: (mm)
 19-11-2003 22:42:20

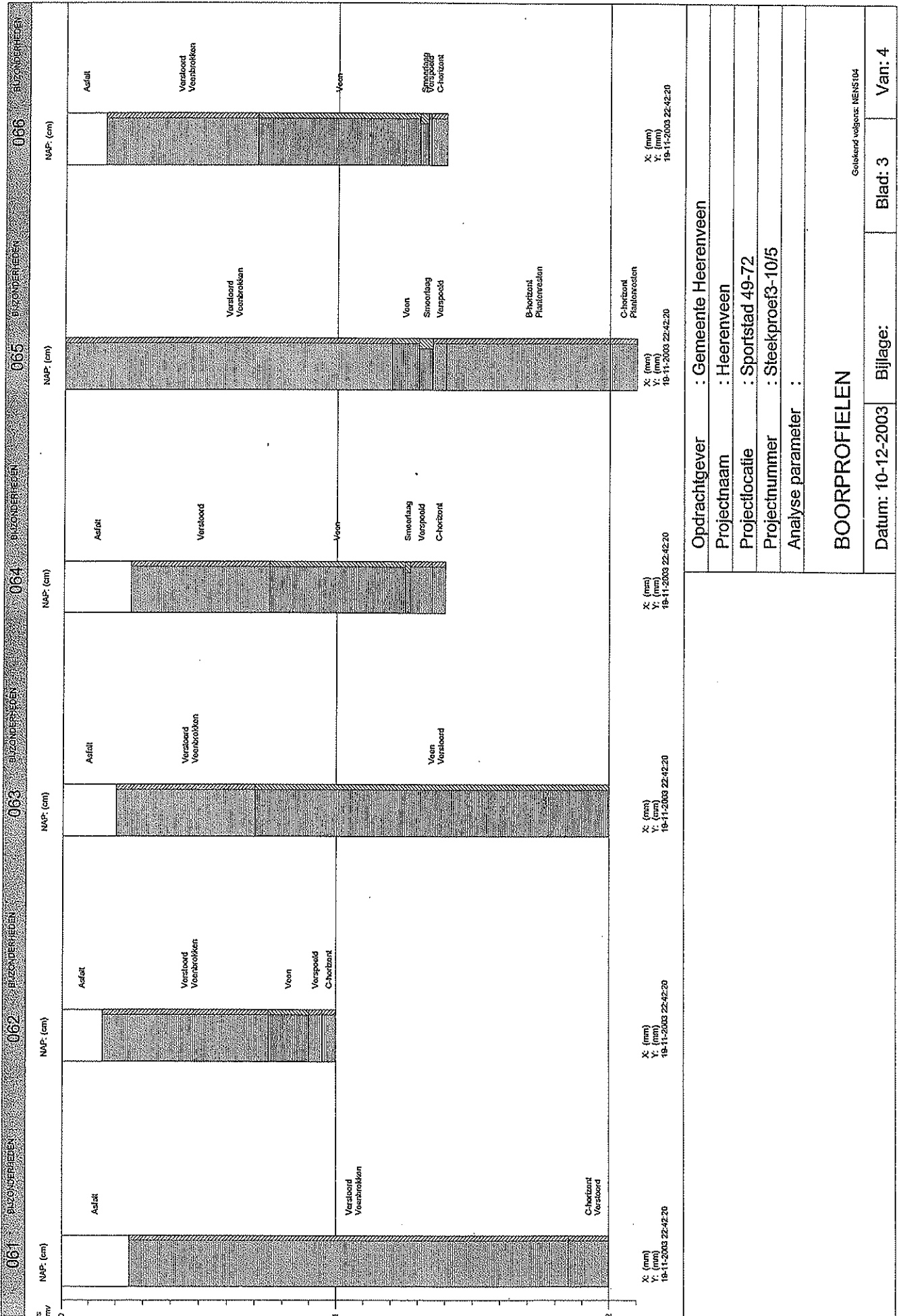
X: (mm)
 Y: (mm)
 19-11-2003 22:42:20

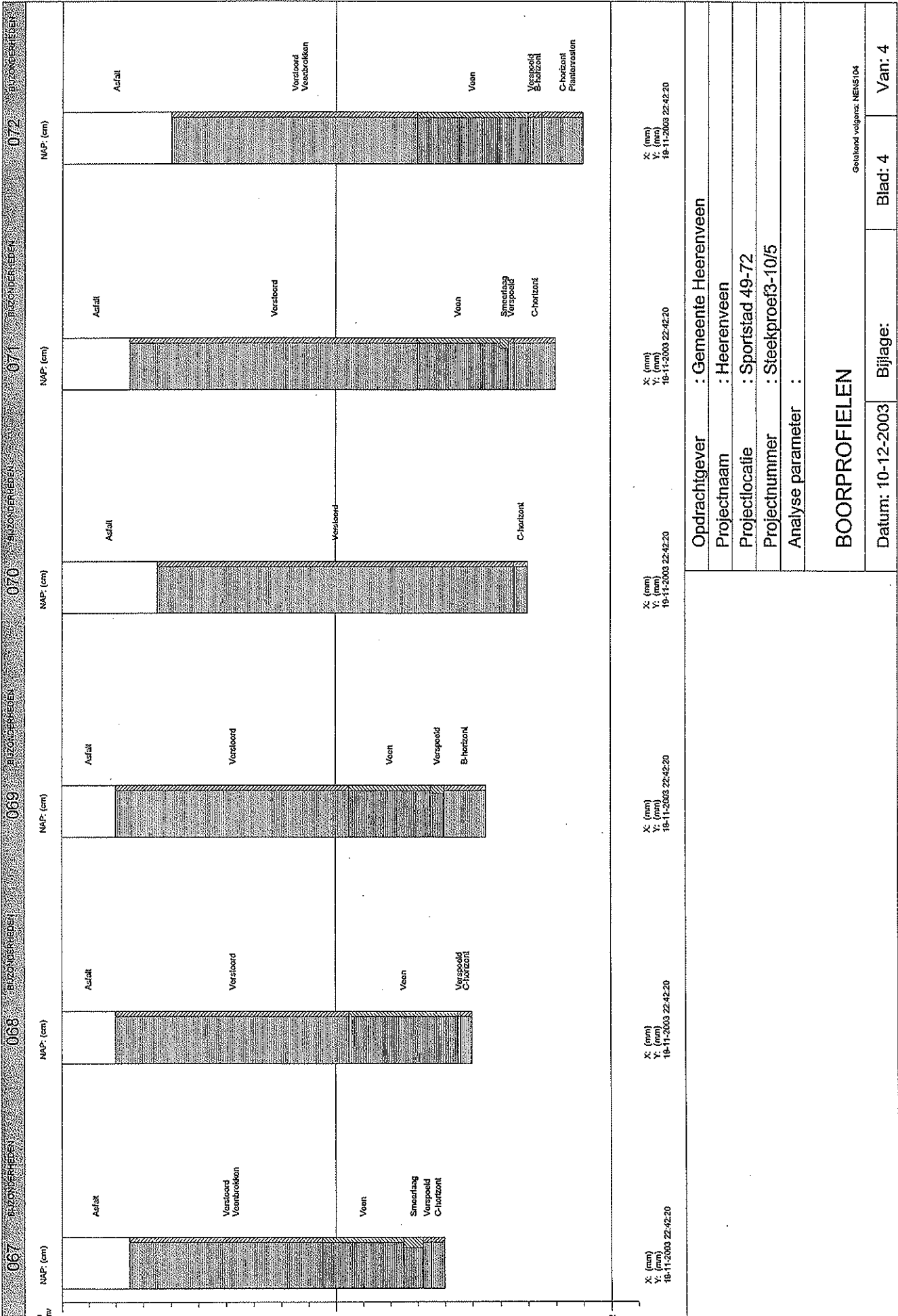
Opdrachtgever : Gemeente Heerenveen
 Projectnaam : Heerenveen
 Projectlocatie : Sportstad 49-72
 Projectnummer : Steekproef3-10/5
 Analyse parameter :

BOORPROFIELEN

Gefielderd volgens: NEN5704

Datum: 10-12-2003 Bijlage: Blad: 2 Van: 4





TABEL OVERZICHT VELDWAARNEMINGEN

Opdrachtgever : Gemeente Heerenveen
Projectnaam : Heerenveen
Projectnummer : Steekproef3-10/5
Projectlocatie : Sportstad 49-72

Meetpunt	Traject (cm-mv)	Grondsoort	Kleur	Bijzonderheden(mate)	Geur(sterkte)
049 Boring	0 - 50	ZAND matig fijn , zwak siltig,	10YR1.7/1 zwart	Verstoord	
	50 - 100	ZAND matig fijn , zwak siltig,	7.5YR3/4 dbruin	B-horizont	
	100 - 115	ZAND matig fijn , zwak siltig,	10YR4/4 bruin	C-horizont	
050 Boring	0 - 130	ZAND matig fijn , zwak siltig,	10YR1.7/1 zwart	Verstoord	
	130 - 145	ZAND matig fijn , zwak siltig,	10YR4/4 bruin	C-horizont	
051 Boring	0 - 60	ZAND matig fijn , zwak siltig,	10YR1.7/1 zwart	Veenbrokken Verstoord	
	60 - 75	VEEN, zwak kleilig	7.5YR2/1 zwart	Veen Verstoord	
	75 - 80	VEEN, sterk kleilig	10YR1.7/1 zwart	Smeerlaag	
	80 - 95	ZAND matig fijn , zwak siltig,	7.5YR4/2 bruin	Verspoeld	
052 Boring	0 - 60	ZAND matig fijn , zwak siltig,	10YR1.7/1 zwart	Verstoord	
	60 - 79	VEEN, zwak kleilig	7.5YR2/1 zwart	Veen Verstoord	
	79 - 80	VEEN, sterk kleilig	10YR1.7/1 zwart	Smeerlaag	
	80 - 90	ZAND matig fijn , zwak siltig,	7.5YR4/2 bruin	Verspoeld	
053 Boring	90 - 100	ZAND matig fijn , zwak siltig,	10YR4/4 bruin	C-horizont	
	0 - 65	ZAND matig fijn , zwak siltig,	10YR1.7/1 zwart	Veenbrokken Verstoord	
	65 - 75	ZAND matig fijn , zwak siltig,	7.5YR4/2 bruin	A-horizont	
054 Boring	75 - 105	ZAND matig fijn , zwak siltig,	7.5YR3/2 zwart	B-horizont	
	105 - 115	ZAND matig fijn , zwak siltig,	2.5Y4/4 bruin	C-horizont	
	0 - 50	ZAND matig fijn , zwak siltig,	10YR1.7/1 zwart	Veenbrokken Verstoord	
	50 - 60	ZAND matig fijn , zwak siltig,	7.5YR4/2 bruin	A-horizont	
055 Boring	60 - 145	ZAND matig fijn , zwak siltig,	7.5YR3/4 dbruin	B-horizont	
	145 - 155	ZAND matig fijn , zwak siltig,	2.5Y4/4 bruin	C-horizont	
	0 - 40	ZAND matig fijn , zwak siltig,	10YR1.7/1 zwart	Verstoord	
	40 - 95	VEEN, zwak kleilig	7.5YR2/1 zwart	Veen Verstoord	
056 Boring	95 - 100	VEEN, sterk kleilig	10YR1.7/1 zwart	Smeerlaag	
	100 - 110	ZAND matig fijn , zwak siltig,	7.5YR4/2 bruin	Verspoeld	
	110 - 120	ZAND matig fijn , zwak siltig,	7.5YR3/4 dbruin	B-horizont	
	0 - 65	ZAND matig fijn , zwak siltig,	10YR1.7/1 zwart	Verstoord	
	65 - 103	VEEN, zwak kleilig	7.5YR2/1 zwart	Veen	
057 Boring	103 - 106	ZAND matig fijn , zwak siltig,	10YR1.7/1 zwart	Verspoeld	
	106 - 109	VEEN, sterk kleilig	10YR1.7/1 zwart	Smeerlaag	
	109 - 110	ZAND matig fijn , zwak siltig,	10YR1.7/1 zwart	Verspoeld	
	110 - 120	ZAND matig fijn , zwak siltig,	10YR4/4 bruin	C-horizont	
	0 - 70	ZAND matig fijn , zwak siltig,	10YR1.7/1 zwart	Verstoord	
058 Boring	70 - 90	ZAND matig fijn , zwak siltig,	7.5YR3/4 dbruin	B-horizont	
	90 - 110	ZAND matig fijn , zwak siltig,	2.5Y4/4 bruin	C-horizont	
	0 - 160	ZAND matig fijn , zwak siltig,	10YR1.7/1 zwart	Verstoord	
059 Boring	0 - 160	ZAND matig fijn , zwak siltig,	10YR1.7/1 zwart	Veenbrokken Verstoord	
	160 - 180	ZAND matig fijn , zwak siltig,	7.5YR3/4 dbruin	Vermengd B-horizont	
	180 - 190	ZAND matig fijn , zwak siltig,	10YR4/4 bruin	C-horizont	
060 Boring	0 - 25			Asfalt	
	25 - 80	ZAND matig fijn , zwak siltig,	10YR1.7/1 zwart	Verstoord	
	80 - 115	VEEN, zwak kleilig	7.5YR2/1 zwart	Veen	
	115 - 120	ZAND matig fijn , zwak siltig,	10YR1.7/1 zwart	Verspoeld	
	120 - 135	ZAND matig fijn , zwak siltig,	10YR4/4 bruin	C-horizont	

TABEL OVERZICHT VELDWAARNEMINGEN

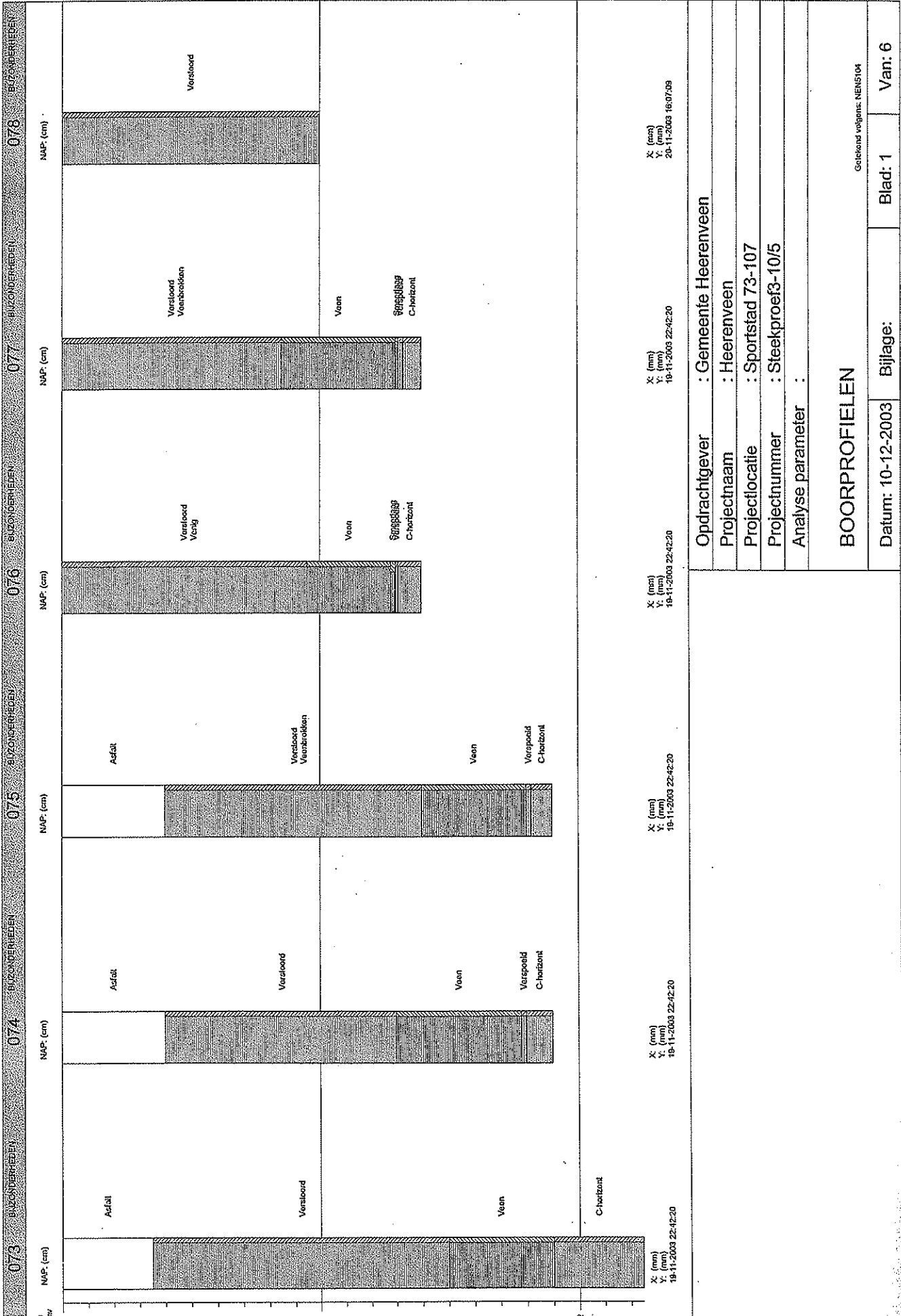
Opdrachtgever : Gemeente Heerenveen
Projectnaam : Heerenveen
Projectnummer : Steekproef3-10/5
Projectlocatie : Sportstad 49-72

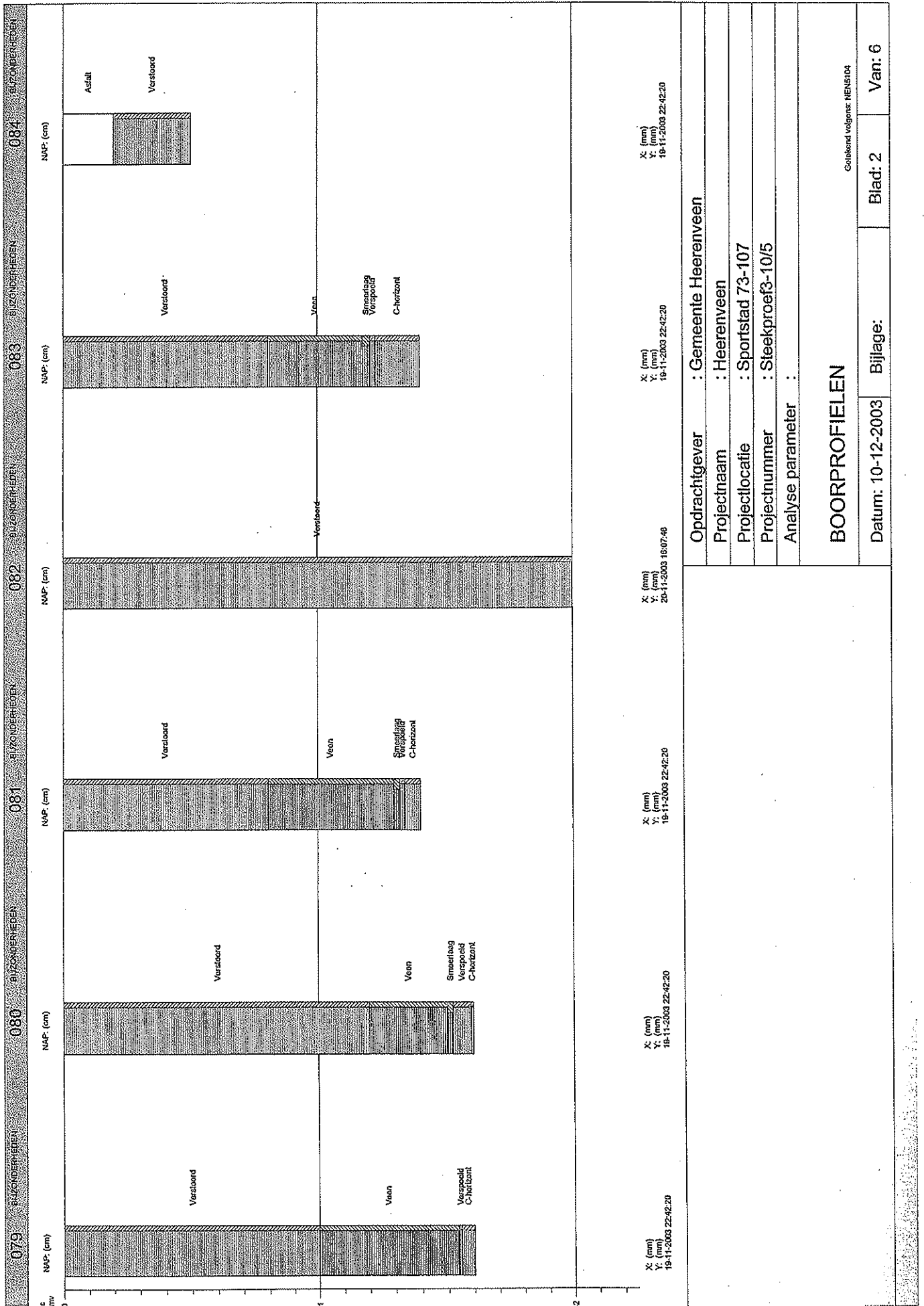
Meetpunt	Traject (cm-mv)	Grondsoort	Kleur	Bijzonderheden(mate) Geur(sterkte)
061 Boring	0 - 25			Asfalt
	25 - 185	ZAND matig fijn , zwak siltig,	10YR1.7/1 zwart	Verstoord
	185 - 200	ZAND matig fijn , zwak siltig,	10YR4/4 bruin	Veenbrokken C-horizont Verstoord
062 Boring	0 - 15			Asfalt
	15 - 75	ZAND matig fijn , zwak siltig,	10YR1.7/1 zwart	Verstoord
	75 - 90	VEEN, zwak kleilig	7.5YR2/1 zwart	Veenbrokken Veen
	90 - 95	ZAND matig fijn , zwak siltig,	10YR1.7/1 zwart	Verspoeld
063 Boring	95 - 100	ZAND matig fijn , zwak siltig,	10YR4/4 bruin	C-horizont
	0 - 20			Asfalt
	20 - 70	ZAND matig fijn , zwak siltig,	10YR1.7/1 zwart	Veenbrokken Verstoord
064 Boring	70 - 200	VEEN, zwak kleilig	7.5YR2/1 zwart	Veen Verstoord
	0 - 25			Asfalt
	25 - 75	ZAND matig fijn , zwak siltig,	10YR1.7/1 zwart	Verstoord
065 Boring	75 - 125	VEEN, zwak kleilig	7.5YR2/1 zwart	Veen
	125 - 127	VEEN, sterk kleilig	10YR1.7/1 zwart	Smeerlaag
	127 - 135	ZAND matig fijn , zwak siltig,	10YR1.7/1 zwart	Verspoeld
	135 - 140	ZAND matig fijn , zwak siltig,	10YR4/4 bruin	C-horizont
	0 - 120	ZAND matig fijn , zwak siltig,	10YR1.7/1 zwart	Verstoord
066 Boring	120 - 130	VEEN, zwak kleilig	7.5YR2/1 zwart	Veenbrokken Veen
	130 - 135	VEEN, sterk kleilig	10YR1.7/1 zwart	Smeerlaag
	135 - 140	ZAND matig fijn , zwak siltig,	7.5YR6/3 bruin	Verspoeld
	140 - 200	ZAND matig fijn , zwak siltig,	7.5YR4/4 bruin	B-horizont Plantenresten
	200 - 210	ZAND matig fijn , zwak siltig,	10YR5/4 lbruin	C-horizont Plantenresten
	0 - 15			Asfalt
067 Boring	15 - 70	ZAND matig fijn , zwak siltig,	10YR1.7/1 zwart	Verstoord
	70 - 130	VEEN, zwak kleilig	7.5YR2/1 zwart	Veenbrokken Veen
	130 - 133	VEEN, sterk kleilig	10YR1.7/1 zwart	Smeerlaag
	133 - 134	ZAND matig fijn , zwak siltig,	10YR1.7/1 zwart	Verspoeld
	134 - 140	ZAND matig fijn , zwak siltig,	10YR5/4 lbruin	C-horizont
068 Boring	0 - 25			Asfalt
	25 - 95	ZAND matig fijn , zwak siltig,	10YR1.7/1 zwart	Veenbrokken Verstoord
	95 - 125	VEEN, zwak kleilig	7.5YR2/1 zwart	Veen
	125 - 132	VEEN, sterk kleilig	10YR1.7/1 zwart	Smeerlaag
	132 - 135	ZAND matig fijn , zwak siltig,	10YR1.7/1 zwart	Verspoeld
069 Boring	135 - 140	ZAND matig fijn , zwak siltig,	10YR4/4 bruin	C-horizont
	0 - 20			Asfalt
	20 - 105	ZAND matig fijn , zwak siltig,	10YR1.7/1 zwart	Verstoord
	105 - 135	VEEN, zwak kleilig	7.5YR2/1 zwart	Veen
070 Boring	135 - 140	VEEN, matig zandig	10YR1.7/1 zwart	Verspoeld
	140 - 155	ZAND matig fijn , zwak siltig,	7.5YR3/4 dbruin	B-horizont
	0 - 35			Asfalt
070 Boring	35 - 165	ZAND matig fijn , zwak siltig,	10YR1.7/1 zwart	Verstoord
	165 - 170	ZAND matig fijn , zwak siltig,	10YR4/4 bruin	C-horizont

TABEL OVERZICHT VELDWAARNEMINGEN

Opdrachtgever : Gemeente Heerenveen
 Projectnaam : Heerenveen
 Projectnummer : Steekproef3-10/5
 Projectlocatie : Sportstad 49-72

Meetpunt	Traject (cm-mv)	Grondsoort	Kleur	Bijzonderheden(mate)	Geur(sterkte)
071 Boring	0 - 25			Asfalt	
	25 - 130	ZAND matig fijn , zwak siltig,	10YR1.7/1 zwart	Verstoord	
	130 - 160	VEEN, zwak kleilig	7.5YR2/1 zwart	Veen	
	160 - 163	VEEN, sterk kleilig	10YR1.7/1 zwart	Smeerlaag	
	163 - 165	ZAND matig fijn , zwak siltig,	10YR1.7/1 zwart	Verspoeld	
072 Boring	165 - 180	ZAND matig fijn , zwak siltig,	10YR4/4 bruin	C-horizont	
	0 - 40			Asfalt	
	40 - 130	ZAND matig fijn , zwak siltig,	10YR1.7/1 zwart	Verstoord	
				Veenbrokken	
	130 - 170	VEEN, zwak kleilig	7.5YR2/1 zwart	Veen	
	170 - 172	ZAND matig fijn , zwak siltig,	10YR1.7/1 zwart	Verspoeld	
	172 - 175	ZAND matig fijn , zwak siltig,	7.5YR3/4 dbruin	B-horizont	
175 - 190	ZAND matig fijn , zwak siltig,	10YR4/4 bruin	Plantenresten	C-horizont	

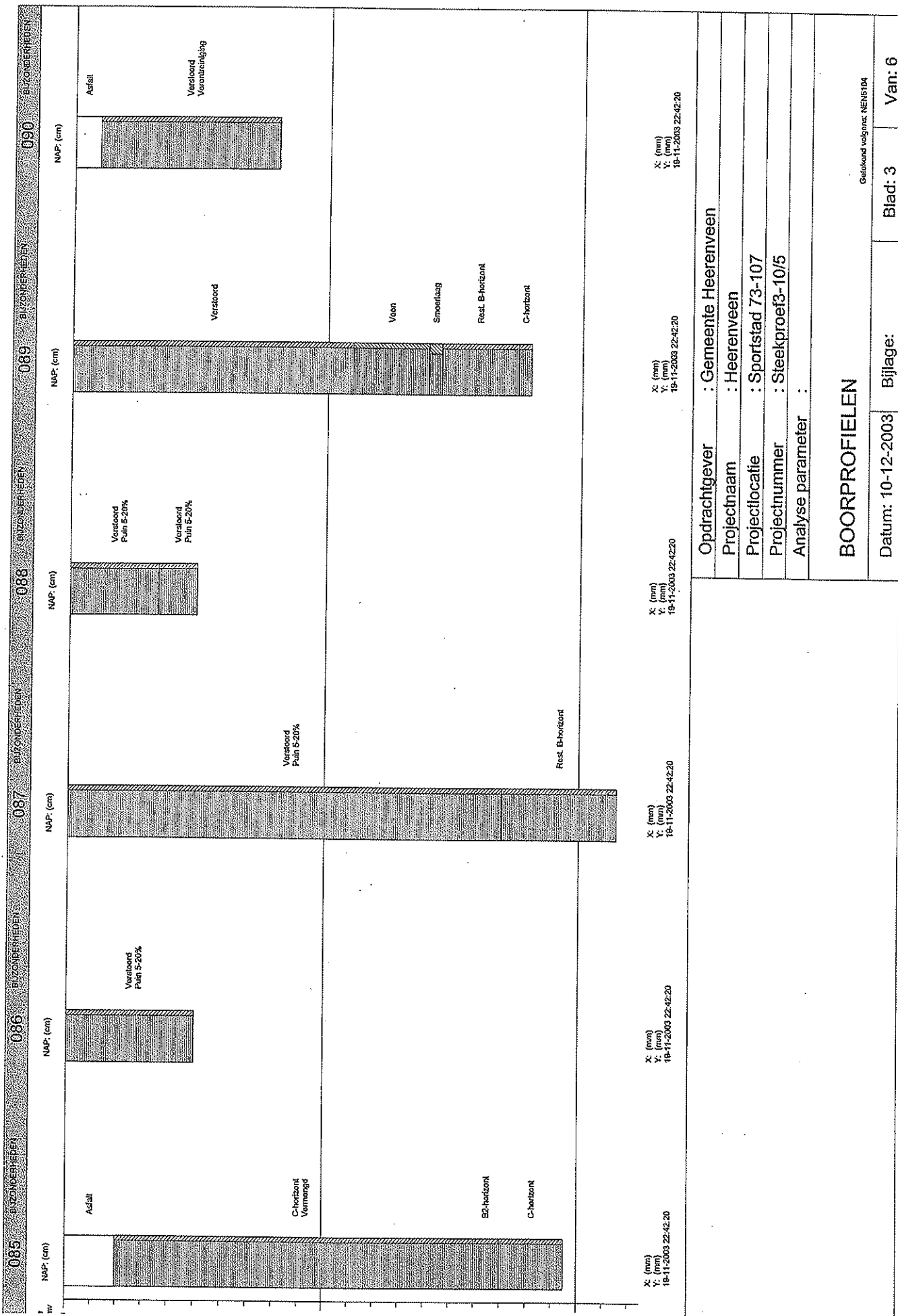






de steekproef

archeologisch onderzoek-
en adviesbureau

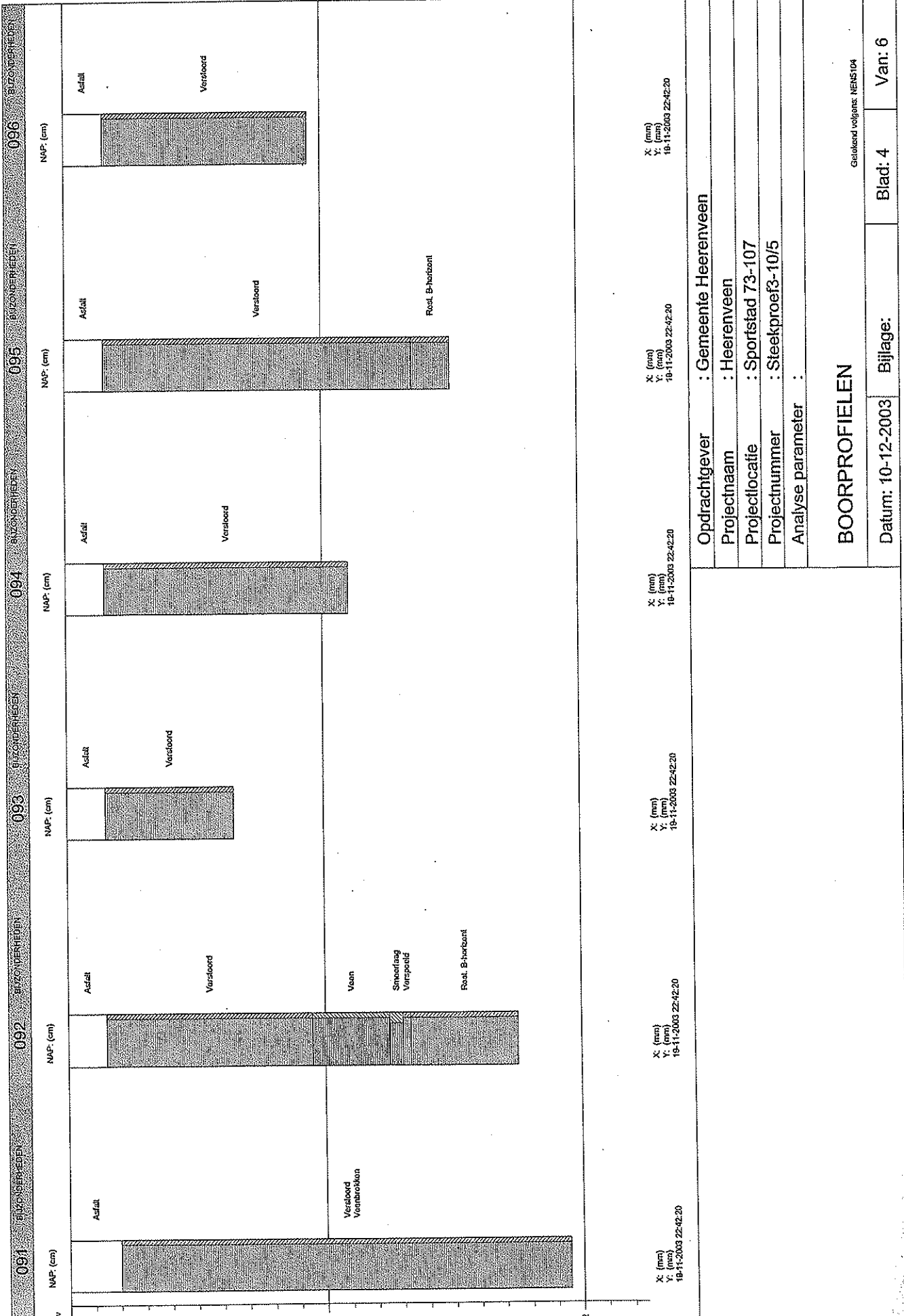


Opdrachtgever : Gemeente Heerenveen
 Projectnaam : Heerenveen
 Projectlocatie : Sportstad 73-107
 Projectnummer : Steekproef3-10/5
 Analyse parameter :

BOORPROFIELEN

Gelokand volgens: NEN5104

Datum: 10-12-2003 Bijlage: Blad: 3 Van: 6

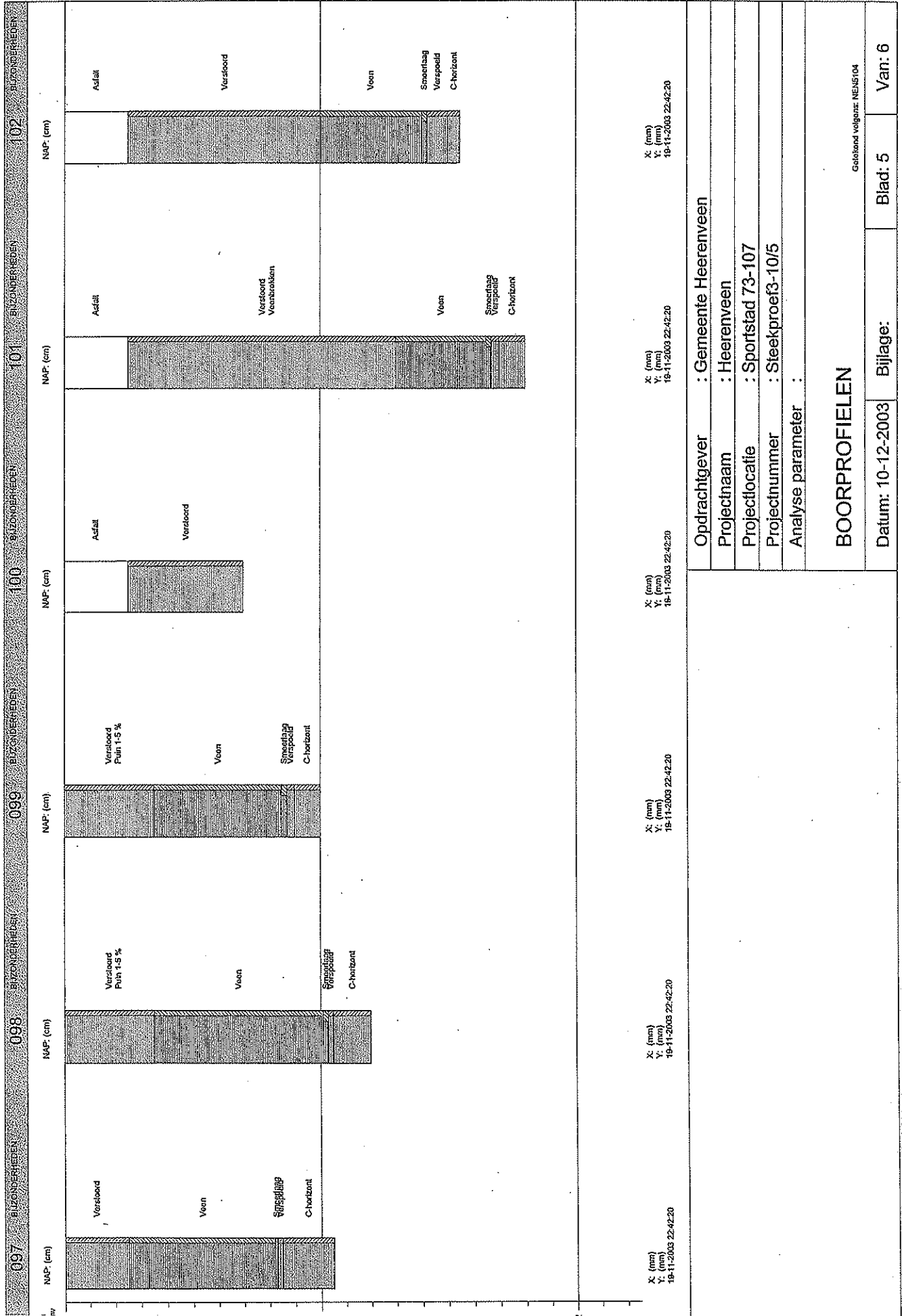


Opdrachtgever : Gemeente Heerenveen
 Projectnaam : Heerenveen
 Projectlocatie : Sportstad 73-107
 Projectnummer : Steekproef3-10/5
 Analyse parameter :

BOORPROFIELEN

Gelieerd volgens: NEN5104

Datum: 10-12-2003 Bijlage: Blad: 4 Van: 6

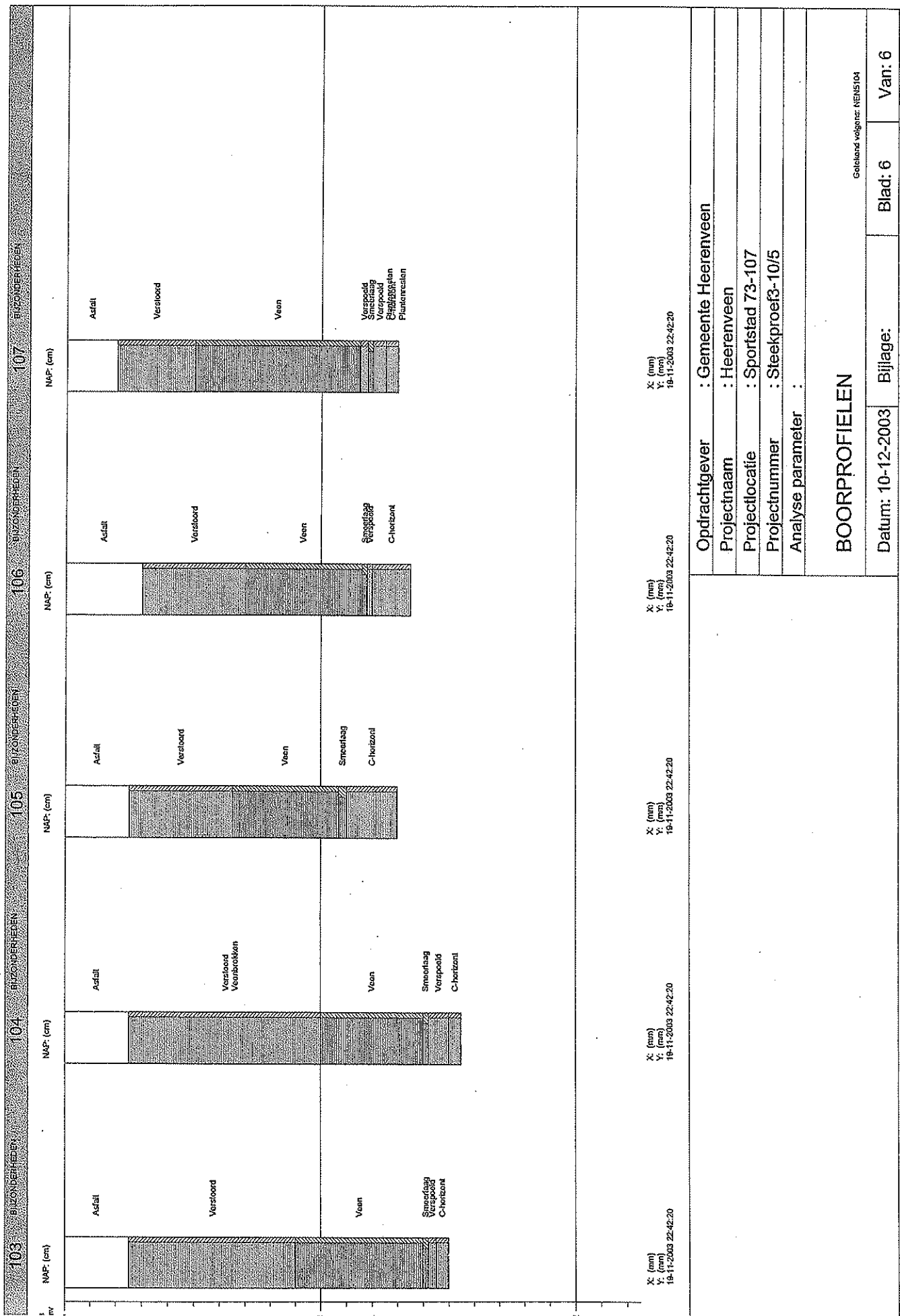


Opdrachtgever : Gemeente Heerenveen
 Projectnaam : Heerenveen
 Projectlocatie : Sportstad 73-107
 Projectnummer : Steekproef3-10/5
 Analyse parameter :

BOORPROFIELEN

Datum: 10-12-2003 Bijlage: Blad: 5 Van: 6

Gefaband volgens: NEN45104



TABEL OVERZICHT VELDWAARNEMINGEN

Opdrachtgever : Gemeente Heerenveen
Projectnaam : Heerenveen
Projectnummer : Steekproef3-10/5
Projectlocatie : Sportstad 73-107

Meetpunt	Traject (cm-mv)	Grondsoort	Kleur	Bijzonderheden(mate)	Geur(sterkte)
073 Boring	0 - 35			Asfalt	
	35 - 150	ZAND matig fijn , zwak siltig,	10YR1.7/1 zwart	Verstoord	
	150 - 190	VEEN, zwak kleilig	7.5YR2/1 zwart	Veen	
	190 - 225	ZAND matig fijn , zwak siltig,	10YR4/4 bruin	C-horizont	
074 Boring	0 - 40			Asfalt	
	40 - 130	ZAND matig fijn , zwak siltig,	10YR1.7/1 zwart	Verstoord	
	130 - 178	VEEN, zwak kleilig	7.5YR2/1 zwart	Veen	
	178 - 180	ZAND matig fijn , zwak siltig,	10YR1.7/1 zwart	Verspoeld	
075 Boring	180 - 190	ZAND matig fijn , zwak siltig,	10YR4/4 bruin	C-horizont	
	0 - 40			Asfalt	
	40 - 140	ZAND matig fijn , zwak siltig,	10YR1.7/1 zwart	Verstoord	
	140 - 180	VEEN, zwak kleilig	7.5YR2/1 zwart	Veen	Veenbrokken
076 Boring	180 - 182	ZAND matig fijn , zwak siltig,	10YR1.7/1 zwart	Verspoeld	
	182 - 190	ZAND matig fijn , zwak siltig,	10YR4/4 bruin	C-horizont	
	0 - 95	ZAND matig fijn , zwak siltig,	10YR1.7/1 zwart	Verstoord	
	95 - 128	VEEN, zwak kleilig	7.5YR2/1 zwart	Veen	
077 Boring	128 - 130	VEEN, sterk kleilig	10YR1.7/1 zwart	Smeerlaag	
	130 - 131	ZAND matig fijn , zwak siltig,	10YR1.7/1 zwart	Verspoeld	
	131 - 140	ZAND matig fijn , zwak siltig,	10YR4/4 bruin	C-horizont	
	0 - 85	ZAND matig fijn , zwak siltig,	10YR1.7/1 zwart	Verstoord	
	85 - 130	VEEN, zwak kleilig	7.5YR2/1 zwart	Veen	Veenbrokken
	130 - 131	VEEN, sterk kleilig	10YR1.7/1 zwart	Smeerlaag	
078 Boring	131 - 133	ZAND matig fijn , zwak siltig,	10YR1.7/1 zwart	Verspoeld	
	133 - 140	ZAND matig fijn , zwak siltig,	10YR4/4 bruin	C-horizont	
	0 - 100	ZAND matig fijn , zwak siltig,	10YR1.7/1 zwart	Verstoord	
	0 - 100	ZAND matig fijn , zwak siltig,	10YR1.7/1 zwart	Verstoord	
079 Boring	100 - 154	VEEN, zwak kleilig	7.5YR2/1 zwart	Veen	
	154 - 155	ZAND matig fijn , zwak siltig,	10YR1.7/1 zwart	Verspoeld	
	155 - 160	ZAND matig fijn , zwak siltig,	10YR4/4 bruin	C-horizont	
	0 - 120	ZAND matig fijn , zwak siltig,	10YR1.7/1 zwart	Verstoord	
080 Boring	120 - 150	VEEN, zwak kleilig	7.5YR2/1 zwart	Veen	
	150 - 152	VEEN, sterk kleilig	10YR1.7/1 zwart	Smeerlaag	
	152 - 159	ZAND matig fijn , zwak siltig,	10YR1.7/1 zwart	Verspoeld	
	159 - 160	ZAND matig fijn , zwak siltig,	10YR4/4 bruin	C-horizont	
	0 - 80	ZAND matig fijn , zwak siltig,	10YR1.7/1 zwart	Verstoord	
081 Boring	80 - 130	VEEN, zwak kleilig	7.5YR2/1 zwart	Veen	
	130 - 132	VEEN, sterk kleilig	10YR1.7/1 zwart	Smeerlaag	
	132 - 134	ZAND matig fijn , zwak siltig,	10YR1.7/1 zwart	Verspoeld	
	134 - 140	ZAND matig fijn , zwak siltig,	10YR4/4 bruin	C-horizont	
	0 - 200	ZAND matig fijn , zwak siltig,	10YR1.7/1 zwart	Verstoord	
082 Boring	0 - 80	ZAND matig fijn , zwak siltig,	10YR1.7/1 zwart	Verstoord	
	80 - 118	VEEN, zwak kleilig	7.5YR2/1 zwart	Veen	
	118 - 121	VEEN, sterk kleilig	10YR1.7/1 zwart	Smeerlaag	
	121 - 123	ZAND matig fijn , zwak siltig,	10YR1.7/1 zwart	Verspoeld	
	123 - 140	ZAND matig fijn , zwak siltig,	10YR4/4 bruin	C-horizont	
083 Boring	0 - 20			Asfalt	
	20 - 50	ZAND matig fijn , zwak siltig,	10YR4/4 bruin	Verstoord	

TABEL OVERZICHT VELDWAARNEMINGEN

Opdrachtgever : Gemeente Heerenveen
Projectnaam : Heerenveen
Projectnummer : Steekproef3-10/5
Projectlocatie : Sportstad 73-107

Meetpunt	Traject (cm-mv)	Grondsoort	Kleur	Bijzonderheden(mate) Geur(sterkte)
085 Boring	0 - 20			Asfalt
	20 - 160	ZAND matig fijn , zwak siltig,	10YR4/4 bruin	Vermengd C-horizont
	160 - 170	ZAND matig fijn , zwak siltig,	7.5YR3/4 dbruin	B2-horizont
	170 - 195	ZAND matig fijn , zwak siltig,	10YR4/4 bruin	C-horizont
086 Boring	0 - 50	ZAND matig fijn , zwak siltig,	10YR5/4 lbruin	Puin 5-20% Verstoord
087 Boring	0 - 170	ZAND matig fijn , zwak siltig,	10YR5/4 lbruin	Verstoord Puin 5-20%
	170 - 215	ZAND matig fijn , zwak siltig,	7.5YR4/4 bruin	Rest. B-horizont
088 Boring	0 - 35	ZAND matig fijn , zwak siltig,	10YR2/1 zwart	Puin 5-20% Verstoord
	35 - 50	ZAND matig fijn , zwak siltig,	10YR4/4 bruin	Verstoord Puin 5-20%
089 Boring	0 - 110	ZAND matig fijn , zwak siltig,	10YR1.7/1 zwart	Verstoord
	110 - 140	VEEN, zwak kleilig	7.5YR2/1 zwart	Veen
	140 - 145	VEEN, sterk kleilig	10YR1.7/1 zwart	Smeerlaag
	145 - 175	ZAND matig fijn , zwak siltig,	7.5YR3/4 dbruin	Rest. B-horizont
	175 - 180	ZAND matig fijn , zwak siltig,	10YR4/4 bruin	C-horizont
090 Boring	0 - 10			Asfalt
	10 - 80	ZAND matig fijn , zwak siltig,	10YR1.7/1 zwart	Verontreiniging Verstoord
091 Boring	0 - 20			Asfalt
	20 - 195	ZAND matig fijn , zwak siltig,	10YR1.7/1 zwart	Veenbrokken Verstoord
092 Boring	0 - 15			Asfalt
	15 - 95	ZAND matig fijn , zwak siltig,	10YR1.7/1 zwart	Verstoord
	95 - 125	VEEN, zwak kleilig	7.5YR2/1 zwart	Veen
	125 - 130	VEEN, sterk kleilig	10YR1.7/1 zwart	Smeerlaag
	130 - 133	ZAND matig fijn , zwak siltig,	10YR1.7/1 zwart	Verspoeld
	133 - 175	ZAND matig fijn , zwak siltig,	7.5YR4/4 bruin	Rest. B-horizont
093 Boring	0 - 15			Asfalt
	15 - 65	ZAND matig fijn , zwak siltig,	10YR1.7/1 zwart	Verstoord
094 Boring	0 - 15			Asfalt
	15 - 110	ZAND matig fijn , zwak siltig,	10YR1.7/1 zwart	Verstoord
095 Boring	0 - 15			Asfalt
	15 - 135	ZAND matig fijn , zwak siltig,	2.5Y6/2 lgrijs	Verstoord
	135 - 150	ZAND matig fijn , zwak siltig,	7.5YR4/4 bruin	Rest. B-horizont
096 Boring	0 - 15			Asfalt
	15 - 95	ZAND matig fijn , zwak siltig,	10YR1.7/1 zwart	Verstoord
097 Boring	0 - 25	ZAND matig fijn , zwak siltig,	10YR1.7/1 zwart	Verstoord
	25 - 82	VEEN, zwak kleilig	7.5YR2/1 zwart	Veen
	82 - 83	VEEN, sterk kleilig	10YR1.7/1 zwart	Smeerlaag
	83 - 85	ZAND matig fijn , zwak siltig,	10YR1.7/1 zwart	Verspoeld
	85 - 105	ZAND matig fijn , zwak siltig,	10YR4/4 bruin	C-horizont
098 Boring	0 - 35	ZAND matig fijn , zwak siltig,	10YR1.7/1 zwart	Verstoord Puin 1-5 %
	35 - 101	VEEN, zwak kleilig	7.5YR2/1 zwart	Veen
	101 - 103	VEEN, sterk kleilig	10YR1.7/1 zwart	Smeerlaag
	103 - 105	ZAND matig fijn , zwak siltig,	10YR1.7/1 zwart	Verspoeld

TABEL OVERZICHT VELDWAARNEMINGEN

Opdrachtgever : Gemeente Heerenveen
Projectnaam : Heerenveen
Projectnummer : Steekproef3-10/5
Projectlocatie : Sportstad 73-107

Meetpunt	Traject (cm-my)	Grondsoort	Kleur	Bijzonderheden(mate) Geur(sterkte)
098 Boring	105 - 120	ZAND matig fijn , zwak siltig,	10YR4/4 bruin	C-horizont
099 Boring	0 - 35	ZAND matig fijn , zwak siltig,	10YR1.7/1 zwart	Verstoord Puin 1-5 %
	35 - 85	VEEN, zwak kleilig	7.5YR2/1 zwart	Veen
	85 - 87	VEEN, sterk kleilig	10YR1.7/1 zwart	Smeerlaag
	87 - 90	ZAND matig fijn , zwak siltig,	10YR1.7/1 zwart	Verspoeld
	90 - 100	ZAND matig fijn , zwak siltig,	10YR4/4 bruin	C-horizont
100 Boring	0 - 25			Asfalt
	25 - 70	ZAND matig fijn , zwak siltig,	10YR1.7/1 zwart	Verstoord
101 Boring	0 - 25			Asfalt
	25 - 130	ZAND matig fijn , zwak siltig,	10YR1.7/1 zwart	Veenbrokken Verstoord
	130 - 165	VEEN, zwak kleilig	7.5YR2/1 zwart	Veen
	165 - 167	VEEN, sterk kleilig	10YR1.7/1 zwart	Smeerlaag
	167 - 170	ZAND matig fijn , zwak siltig,	10YR1.7/1 zwart	Verspoeld
	170 - 180	ZAND matig fijn , zwak siltig,	10YR4/4 bruin	C-horizont
102 Boring	0 - 25			Asfalt
	25 - 100	ZAND matig fijn , zwak siltig,	10YR1.7/1 zwart	Verstoord
	100 - 140	VEEN, zwak kleilig	7.5YR2/1 zwart	Veen
	140 - 142	VEEN, sterk kleilig	10YR1.7/1 zwart	Smeerlaag
	142 - 150	ZAND matig fijn , zwak siltig,	10YR1.7/1 zwart	Verspoeld
	150 - 155	ZAND matig fijn , zwak siltig,	10YR4/4 bruin	C-horizont
103 Boring	0 - 25			Asfalt
	25 - 90	ZAND matig fijn , zwak siltig,	10YR1.7/1 zwart	Verstoord
	90 - 140	VEEN, zwak kleilig	7.5YR2/1 zwart	Veen
	140 - 142	VEEN, sterk kleilig	10YR1.7/1 zwart	Smeerlaag
	142 - 145	ZAND matig fijn , zwak siltig,	10YR1.7/1 zwart	Verspoeld
	145 - 150	ZAND matig fijn , zwak siltig,	10YR4/4 bruin	C-horizont
104 Boring	0 - 25			Asfalt
	25 - 100	ZAND matig fijn , zwak siltig,	10YR1.7/1 zwart	Veenbrokken Verstoord
	100 - 140	VEEN, zwak kleilig	7.5YR2/1 zwart	Veen
	140 - 142	VEEN, sterk kleilig	10YR1.7/1 zwart	Smeerlaag
	142 - 150	ZAND matig fijn , zwak siltig,	10YR1.7/1 zwart	Verspoeld
	150 - 155	ZAND matig fijn , zwak siltig,	10YR4/4 bruin	C-horizont
105 Boring	0 - 25			Asfalt
	25 - 65	ZAND matig fijn , zwak siltig,	10YR1.7/1 zwart	Verstoord
	65 - 107	VEEN, zwak kleilig	7.5YR2/1 zwart	Veen
	107 - 110	VEEN, sterk kleilig	10YR1.7/1 zwart	Smeerlaag
	110 - 130	ZAND matig fijn , zwak siltig,	10YR4/4 bruin	C-horizont
106 Boring	0 - 30			Asfalt
	30 - 70	ZAND matig fijn , zwak siltig,	10YR1.7/1 zwart	Verstoord
	70 - 116	VEEN, zwak kleilig	7.5YR2/1 zwart	Veen
	116 - 118	VEEN, sterk kleilig	10YR1.7/1 zwart	Smeerlaag
	118 - 120	ZAND matig fijn , zwak siltig,	10YR1.7/1 zwart	Verspoeld
	120 - 135	ZAND matig fijn , zwak siltig,	10YR4/4 bruin	C-horizont
107 Boring	0 - 20			Asfalt
	20 - 50	ZAND matig fijn , zwak siltig,	10YR1.7/1 zwart	Verstoord
	50 - 115	VEEN, zwak kleilig	7.5YR2/1 zwart	Veen
	115 - 118	ZAND matig fijn , zwak siltig,	10YR1.7/1 zwart	Verspoeld
	118 - 120	VEEN, sterk kleilig	10YR1.7/1 zwart	Smeerlaag
	120 - 125	ZAND matig fijn , zwak siltig,	10YR1.7/1 zwart	Verspoeld
	125 - 130	ZAND matig fijn , zwak siltig,	10YR4/4 bruin	Plantenresten Plantenresten C-horizont