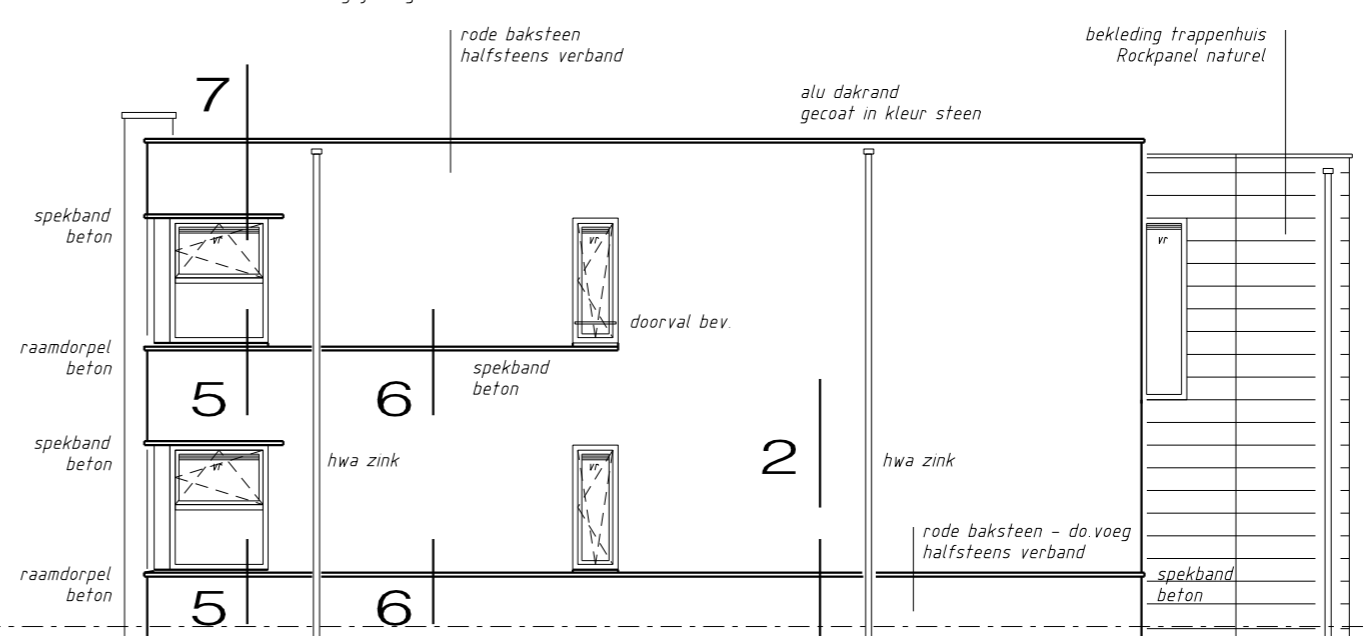
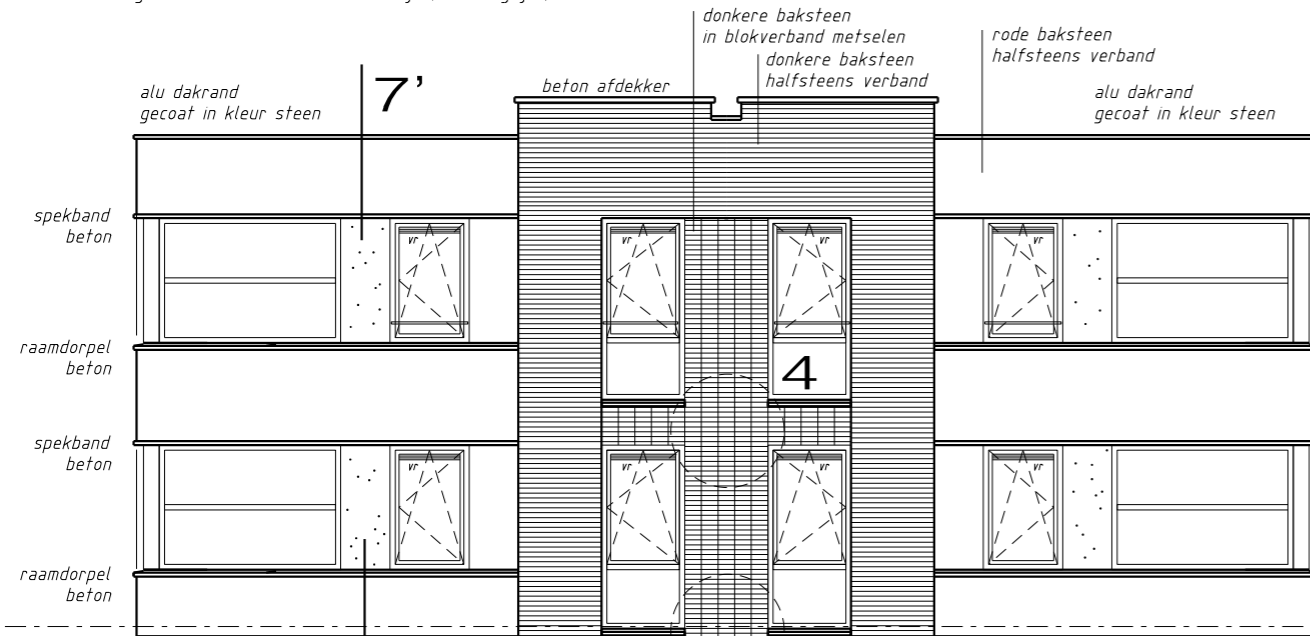


kunststof kozijnen / ramen
K-vision kleur : kwartsgrijs / gladde folie

ramen op verdieping voorzien van doorvalbeveiliging (op 1000+)
gecoat aluminium in kleur kozijn (kwartsgrijs)

kunststof kozijnen / ramen
K-vision kleur : kwartsgrijs / gladde folie



VOORGEVEL

ZIJGEVEL RECHTS

V I S S E R
ontwerpburo

APPARTEMENTEN SLOTSTRJITTE S'VEEN
GEVELS 1

□ ■ ■
bouwkundig tekenwerk
binnenhuisarchitectuur

Groningerstraat 31 - 9231 CJ Surhuisterveen - T (0512) 366999

DATUM : 21-12-2017
SCHAAL : 1 : 100

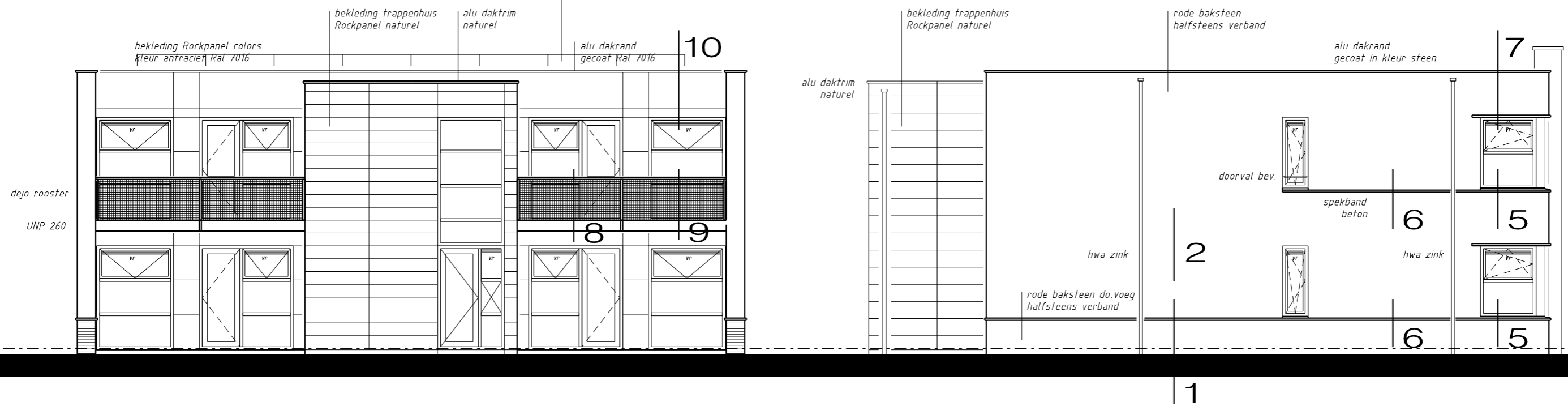
01

kunststof kozijnen / ramen
K-vision kleur : kwartsgrijs / gladde folie

ramen op verdieping voorzien van doorvalbeveiliging (op 1000+)
gecoat aluminium in kleur kozijn (kwartsgrijs)

zonnepanelen 100x1600 cm op het dak te plaatsen
7 rijen van 8 panelen = totaal 56 panelen

kunststof kozijnen / ramen
K-vision kleur : kwartsgrijs / gladde folie



ACHTERGEVEL

ZIJGEVEL LINKS

V I S S E R
ontwerpburo

APPARTEMENTEN SLOTSTRJITTE S'VEEN
GEVELS 2

□ ■ ■
bouwkundig tekenwerk
binnenhuisarchitectuur

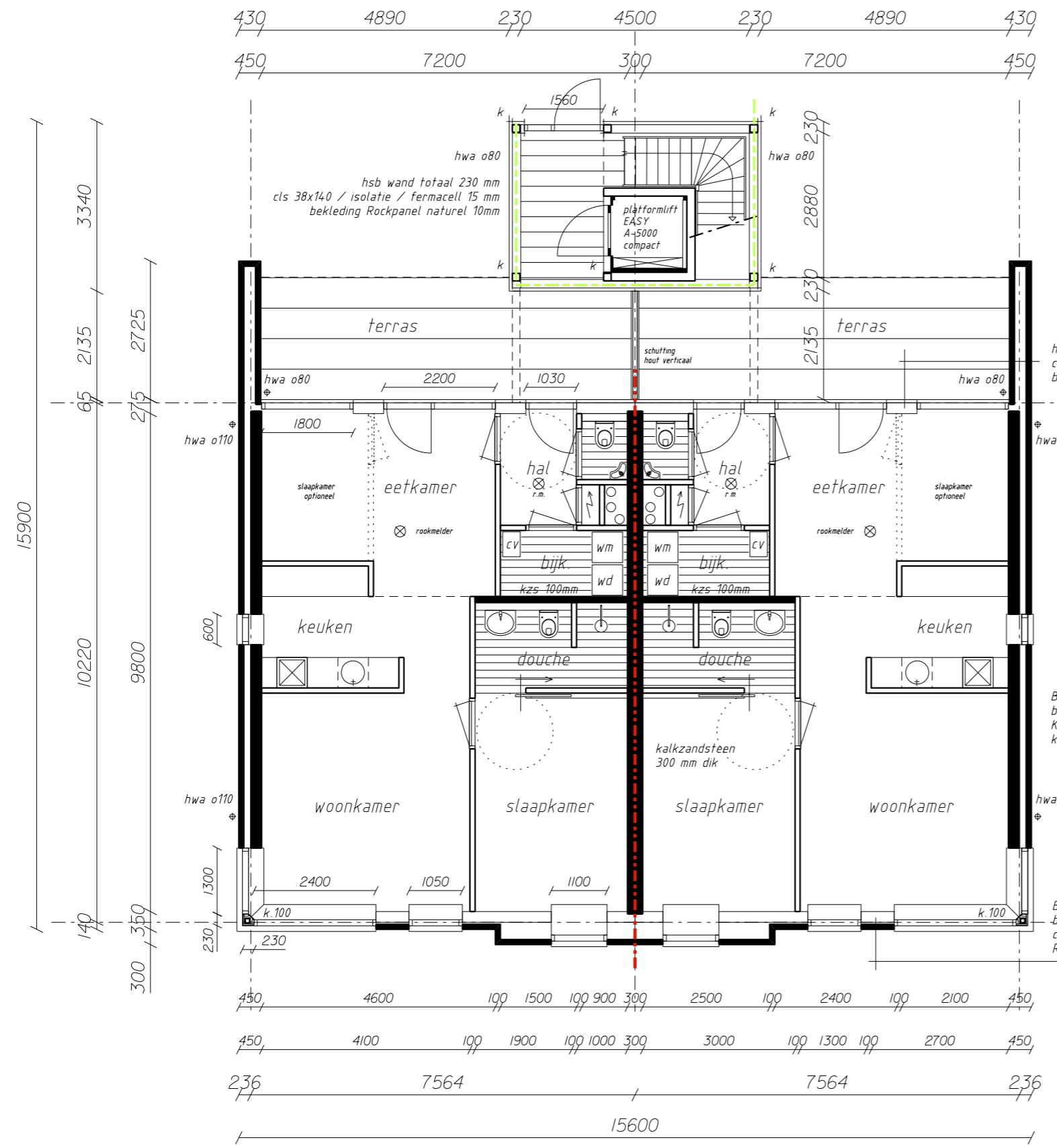
Groningerstraat 31 - 9231 CJ Surhuisterveen - T (0512) 366999

DATUM : 21-12-2017
SCHAAL : 1 : 100

02

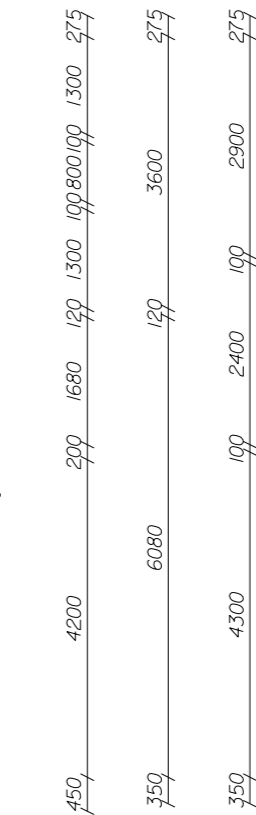
729

BEGANE GROND



Omschrijving	Constructieonderdelen	Brandklasse	Rookklasse
Vlakken, grenzend aan binnenlucht, van de centrale hal (extra beschermde vluchtroute)	bovenzijde vloer en trap overige constructieonderdelen	C ₁ B	s1 ₁ s2
Vlakken, grenzend aan binnenlucht overige ruimtes	bovenzijde vloer en trap overige constructieonderdelen	D ₁ D	s1 ₁ s2
Vlakken, grenzend aan buitenlucht, vanaf aansluitende terrein tot 2,5 meter boven meëtniveau	deur, raam, kozijn en een daaraan gelijk te stellen constructieonderdeel overige constructieonderdelen	D B	- -
Vlakken, grenzend aan buitenlucht, waar sprake kan zijn van brandoverslag	deur, raam, kozijn en een daaraan gelijk te stellen constructieonderdeel overige constructieonderdelen	D B	- -
Overige vlakken grenzend aan buitenlucht	alle constructieonderdelen	D	-

De bovenzijde van het nieuw te plaatsen dak is bepaald volgens NEN 6063 niet brandgevaarlijk.



- VENTILATIE berekeningen plaats en diameters door de installateur aan te leveren
- BEGLAZING CONFORM NEN 3569 'Veiligheidsbeglazing in gebouwen'
- INBRAAKWERENDHEID KLASSE 2 VOLGENS NEN 5096
- ELEKTRISCHE INSTALLATIES CONFORM NEN 1010
- CV INSTALLATIE CONFORM OPGAVE INSTALLATEUR
- ROOKAFVOER CONFORM NEN 2757
- ISOLATIE INDEX LUCHTGELUID EN CONTACTGELUID CONFORM NEN 5077
- TRAP EN HEKWERKEN CONFORM BOUWBESLUIT
- METERKAST CONFORM NEN 2768
- DAGMAAT DEUREN MIN 850 x 2300 MM
- WEREN VAN RATTEN EN MUIZEN vigs. AFDELING 3.17.1 Bouwbesluit

- lijn scheiding 60 minuten WDBDO
- lijn scheiding 30 minuten WDBDO
- ⊗ rookmelder rookmelder op lichtnet

hoofdraagconstructie beg. grond minimaal 60 minuten brandwerend

V I S S E R
ontwerpburo

bouwkundig tekenwerk
binnenhuisarchitectuur

Groningerstraat 31 - 9231 CJ Surhuisterveen - T (0512) 366999

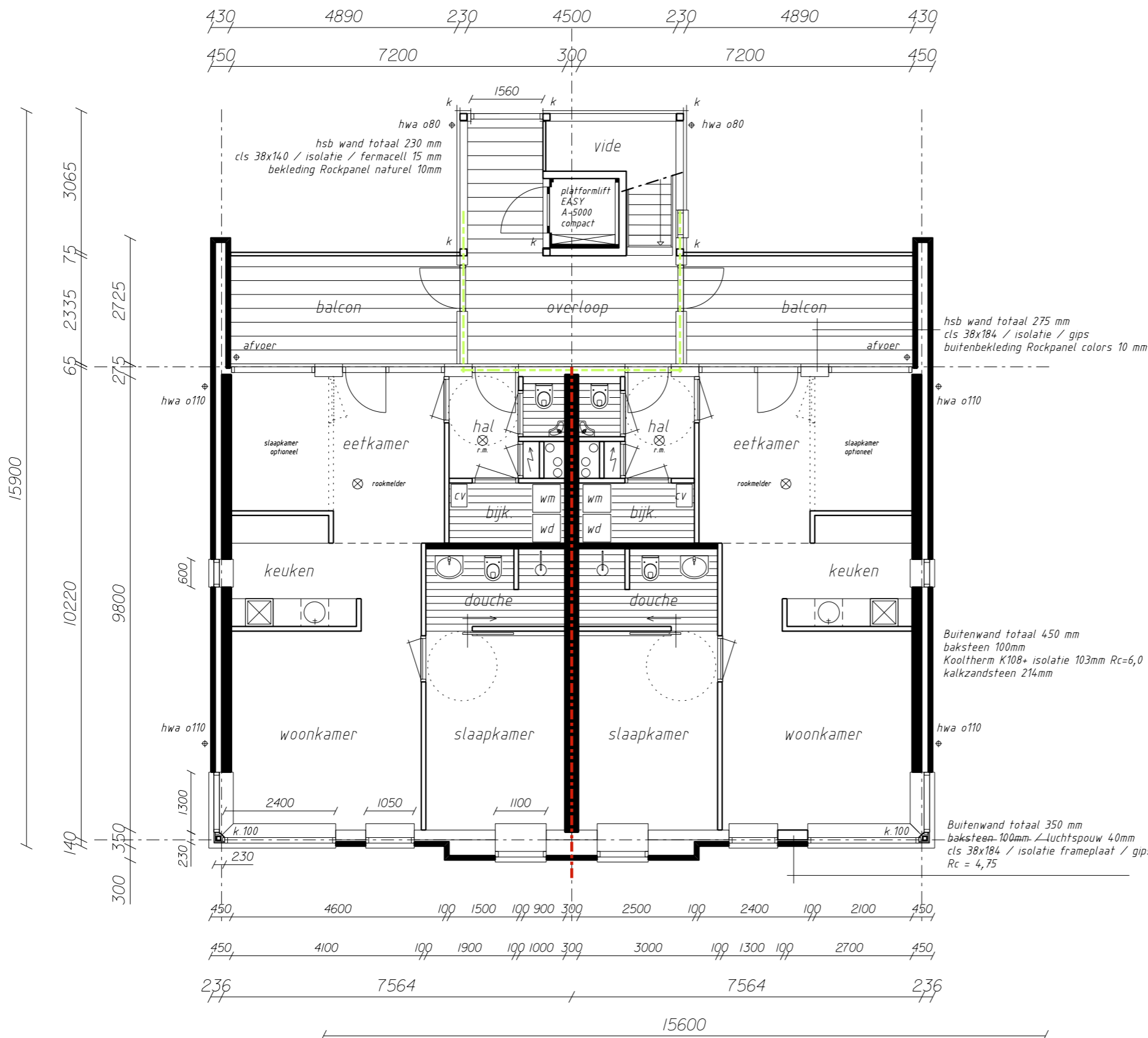
APPARTEMENTEN SLOTSTRIJTTE S'VEEN
BEGANE GROND

DATUM : 21-12-2017
SCHAAL : 1 : 100

03

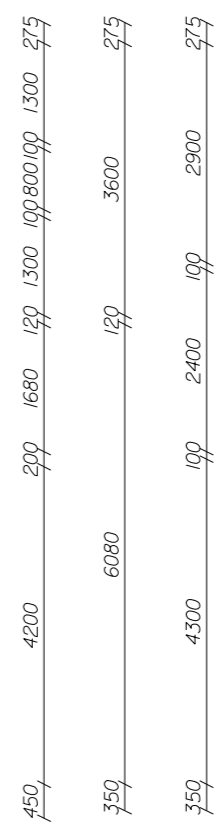
729

VERDIEPING



Omschrijving	Constructieonderdelen	Brandklasse	Rookklasse
Vlakken, grenzend aan binnenlucht, van de centrale hal (extra beschermde vluchtroute)	bovenzijde vloer en trap overige constructieonderdelen	C ₁ B	s1 ₁ s2
Vlakken, grenzend aan binnenlucht overige ruimtes	bovenzijde vloer en trap overige constructieonderdelen	D ₁ D	s1 ₁ s2
Vlakken, grenzend aan buitenlucht, vanaf aansluitende terrein tot 2,5 meter boven meëtniveau	deur, raam, kozijn en een daaraan gelijk te stellen constructieonderdeel overige constructieonderdelen	D B	- -
Vlakken, grenzend aan buitenlucht, waar sprake kan zijn van brandoverslag	deur, raam, kozijn en een daaraan gelijk te stellen constructieonderdeel overige constructieonderdelen	D B	- -
Overige vlakken grenzend aan buitenlucht	alle constructieonderdelen	D	-

De bovenzijde van het nieuw te plaatsen dak is bepaald volgens NEN 6063 niet brandgevaarlijk.



- VENTILATIE berekeningen plaats en diameters door de installateur aan te leveren
- BEGLAZING CONFORM NEN 3569 'Veiligheidsbeglazing in gebouwen'
- INBRAAKWERENDHEID KLASSE 2 VOLGENS NEN 5096
- ELEKTRISCHE INSTALLATIES CONFORM NEN 1010
- CV INSTALLATIE CONFORM OPGAVE INSTALLATEUR
- ROOKAFVOER CONFORM NEN 2757
- ISOLATIE INDEX LUCHTGELUID EN CONTACTGELUID CONFORM NEN 5077
- TRAP EN HEKWERKEN CONFORM BOUWBESLUIT
- METERKAST CONFORM NEN 2768
- DAGMAAT DEUREN MIN. 850 x 2300 MM
- WEREN VAN RATTEN EN MUIZEN vigs. AFDELING 3.17.1 Bouwbesluit

- - - - - lijn scheiding 60 minuten WDBDO
- - - - - lijn scheiding 30 minuten WDBDO
- ⊗ rookmelder rookmelder op lichtnet

V I S S E R
ontwerpburo

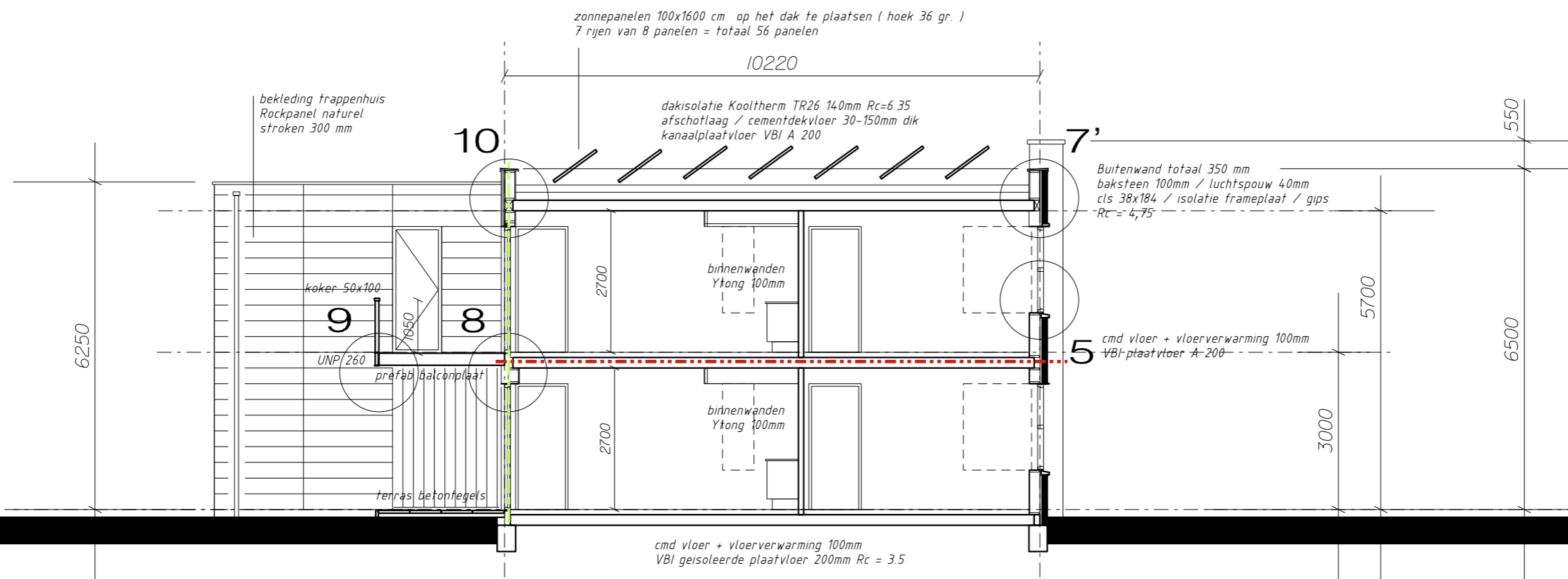
□ ■ ■
bouwkundig tekenwerk
binnenhuisarchitectuur

Groningerstraat 31 - 9231 CJ Surhuisterveen - T (0512) 366999

APPARTEMENTEN SLOTSTRITTE S'VEEN
VERDIEPING

DATUM : 11-12-2017
SCHAAL : 1 : 100

04



DOORSNEDE

----- lijn scheiding 60 minuten WDBDO
----- lijn scheiding 30 minuten WDBDO

V I S S E R
ontwerpburo

□ ■ ■
bouwkundig tekenwerk
binnenhuisarchitectuur

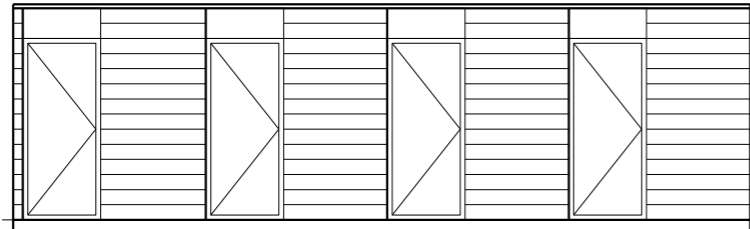
Groningerstraat 31 - 9231 CJ Surhuisterveen - T (0512) 366999

APPARTEMENTEN SLOTSTRJITTE S'VEEN
DOORSNEDE

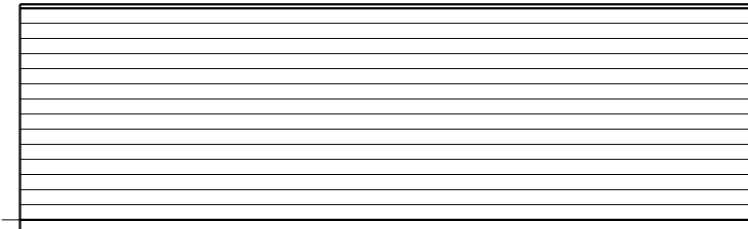
DATUM : 21-12-2017
SCHAAL : 1 : 100

05

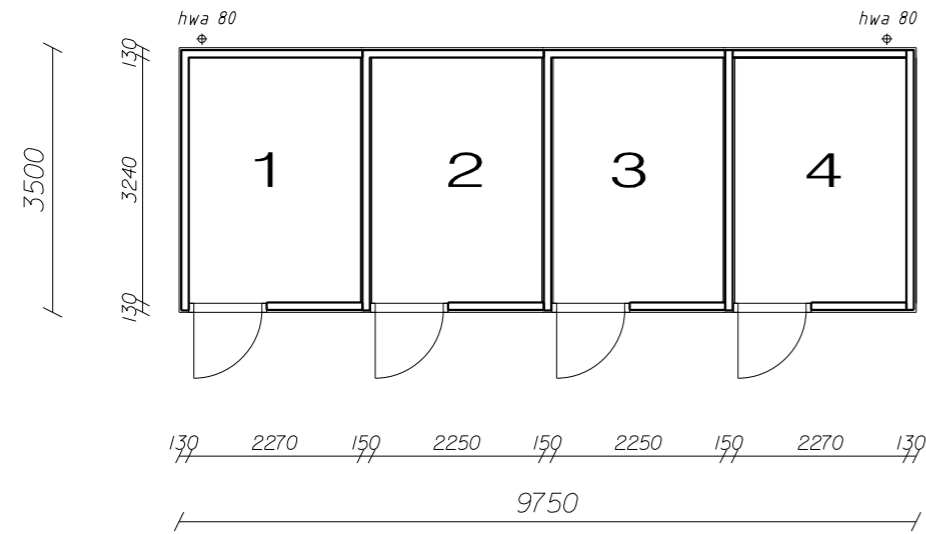
729



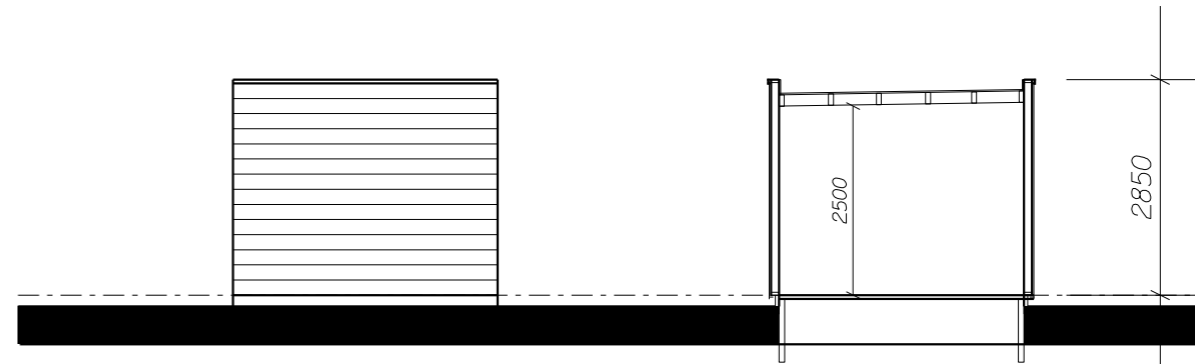
voorgevel



achtergevel



plattegrond



zijgevel

doorsnede

gevelbekleding - larix rabat 18x200 - naturel
 dakrand - alu daktrim - naturel
 kozijn meranti 67x114 - antraciet Ral 7016
 deur + paneel multiplex watervast - Ral 7016
 randbalk t.p.v. maaiveld bankirai - naturel

gefundeerd op bankirai randbalk / palen
 vloer betongegels op zand
 balklaag 50x165 h.o.h. 600mm + plywood 18mm
 bitumineuze dakbedekking

V I S S E R
 ontwerpburo

APPARTEMENTEN SLOTSTRJITTE S'VEEN
 BERGINGEN

□ ■ ■
 bouwkundig tekenwerk
 binnenhuisarchitectuur

Groningerstraat 31 - 9231 CJ Surhuisterveen - T (0512) 366999

DATUM : 22-06-2017
 SCHAAL : 1 : 100

06