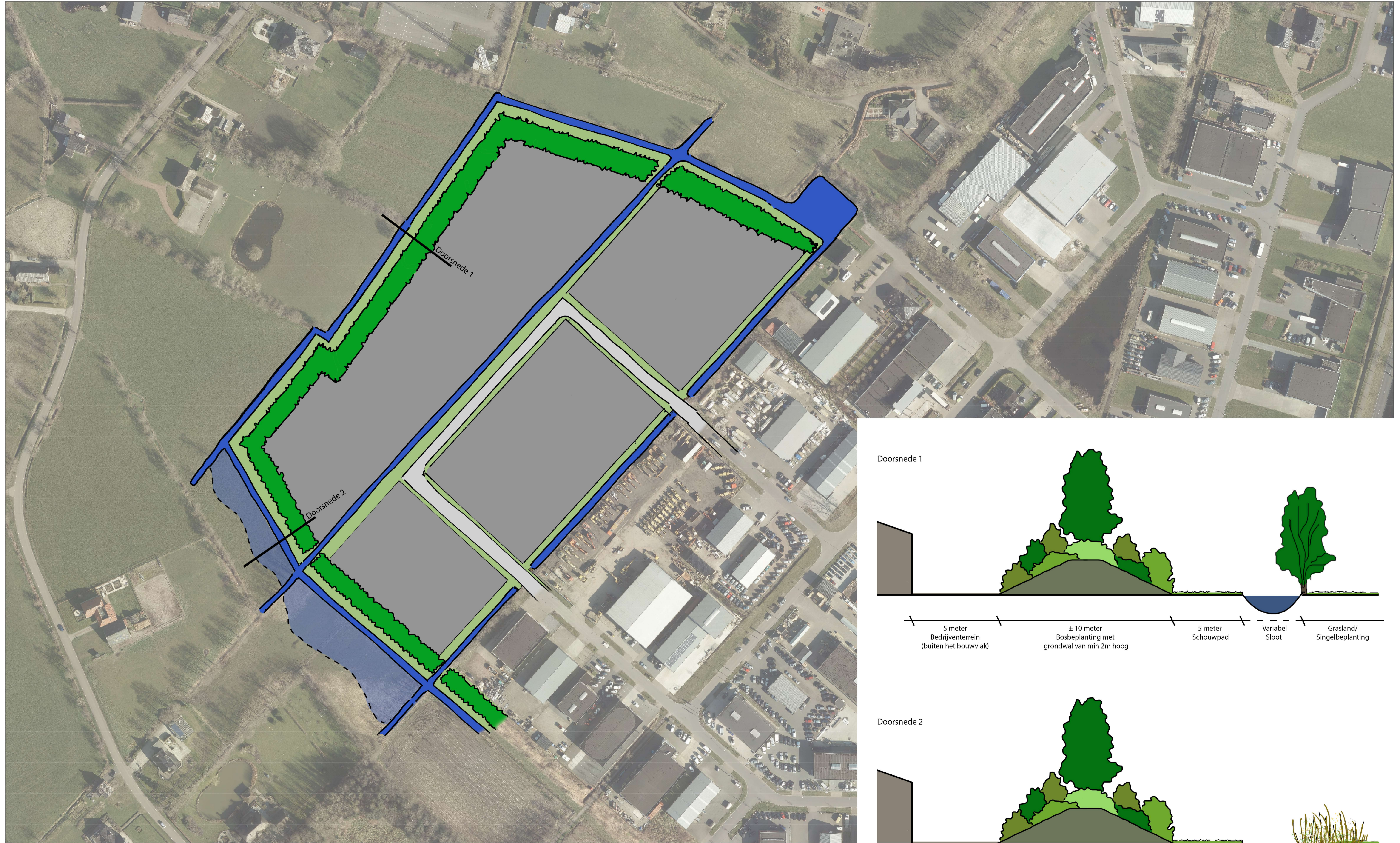
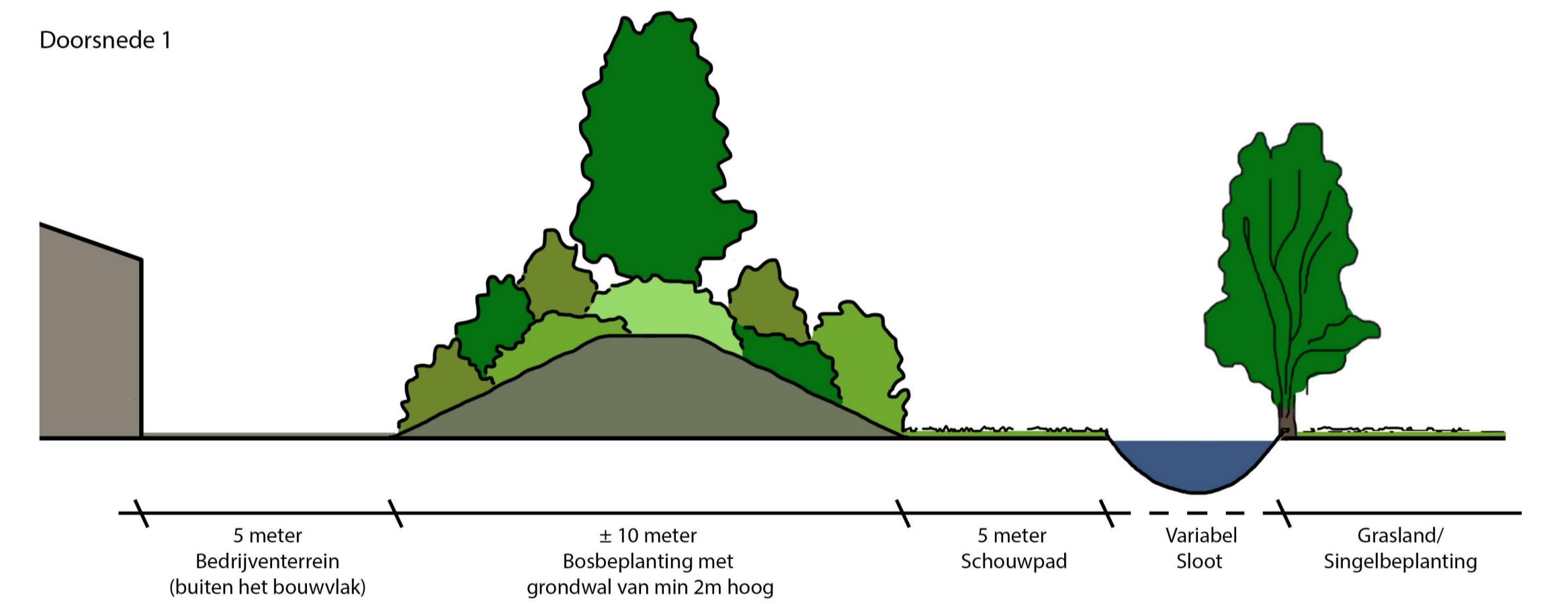


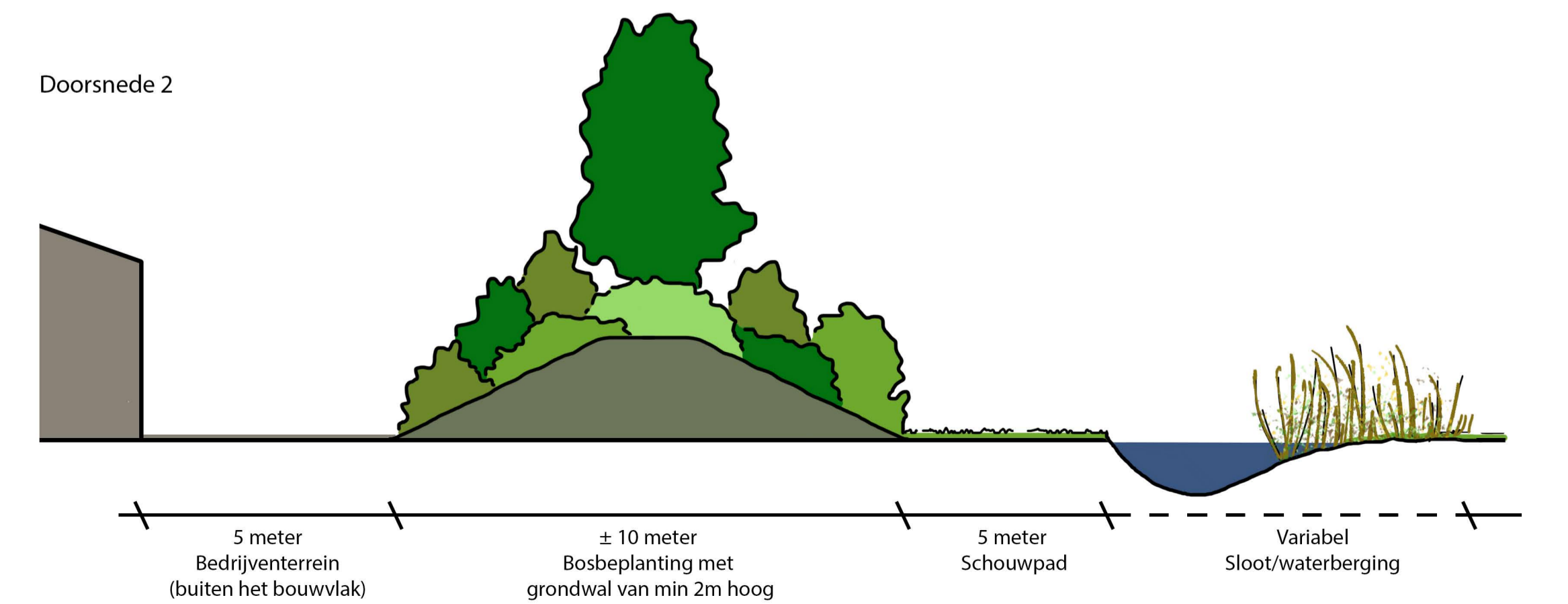
# Landschappelijke inpassing Lauwerskwartier 2e fase



Doorsnede 1



Doorsnede 2



## Beplantingsplan Lauwerskwartier 2<sup>e</sup> fase

Toelichting over de beplantingskeus van het Lauwerskwartier 2<sup>de</sup> fase.

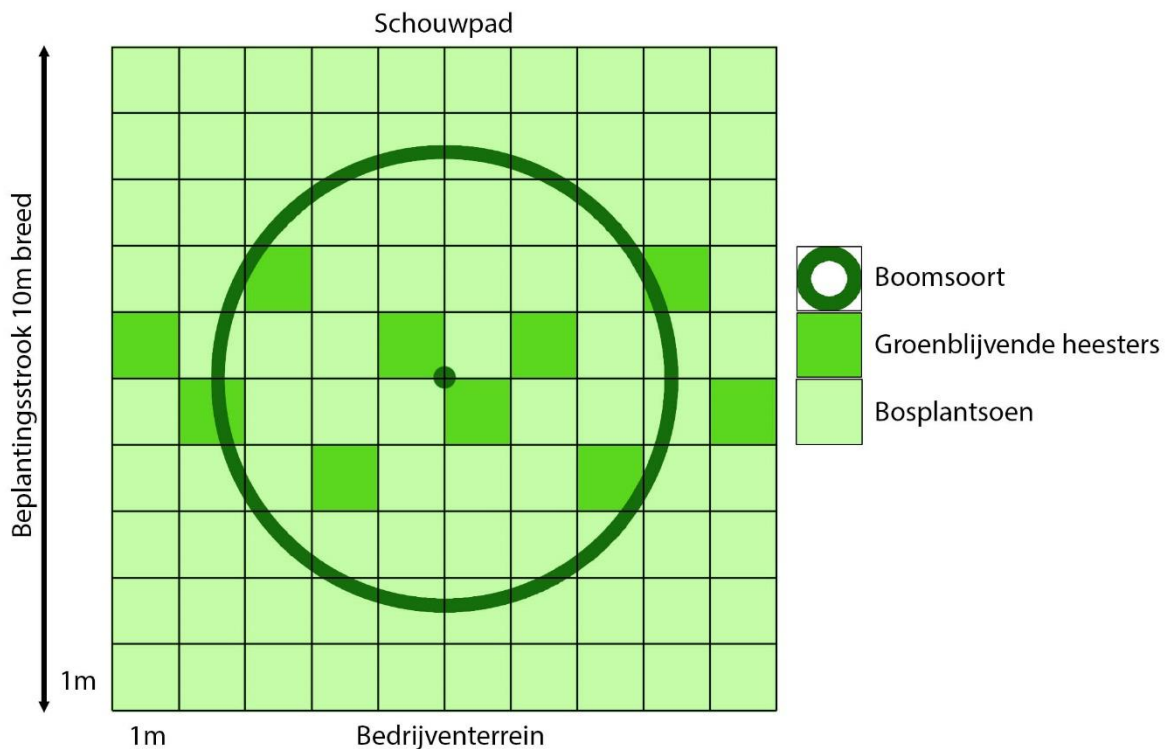
De beplanting is samengesteld met inheemse soorten, dat wil zeggen, de van nature voorkomende heesters en bomen in onze omgeving.

De zomereik (*Quercus robur*) zal de hoofdlijn van de boomsoorten vormen, deze eik met zijn dichte bladvorming zal tot en met laat in de winter zijn blad vasthouden, waarna deze zich al weer klaar maakt om uit te lopen in het vroege voorjaar. Deze wordt boven op het talud om de 10 meter geplant.

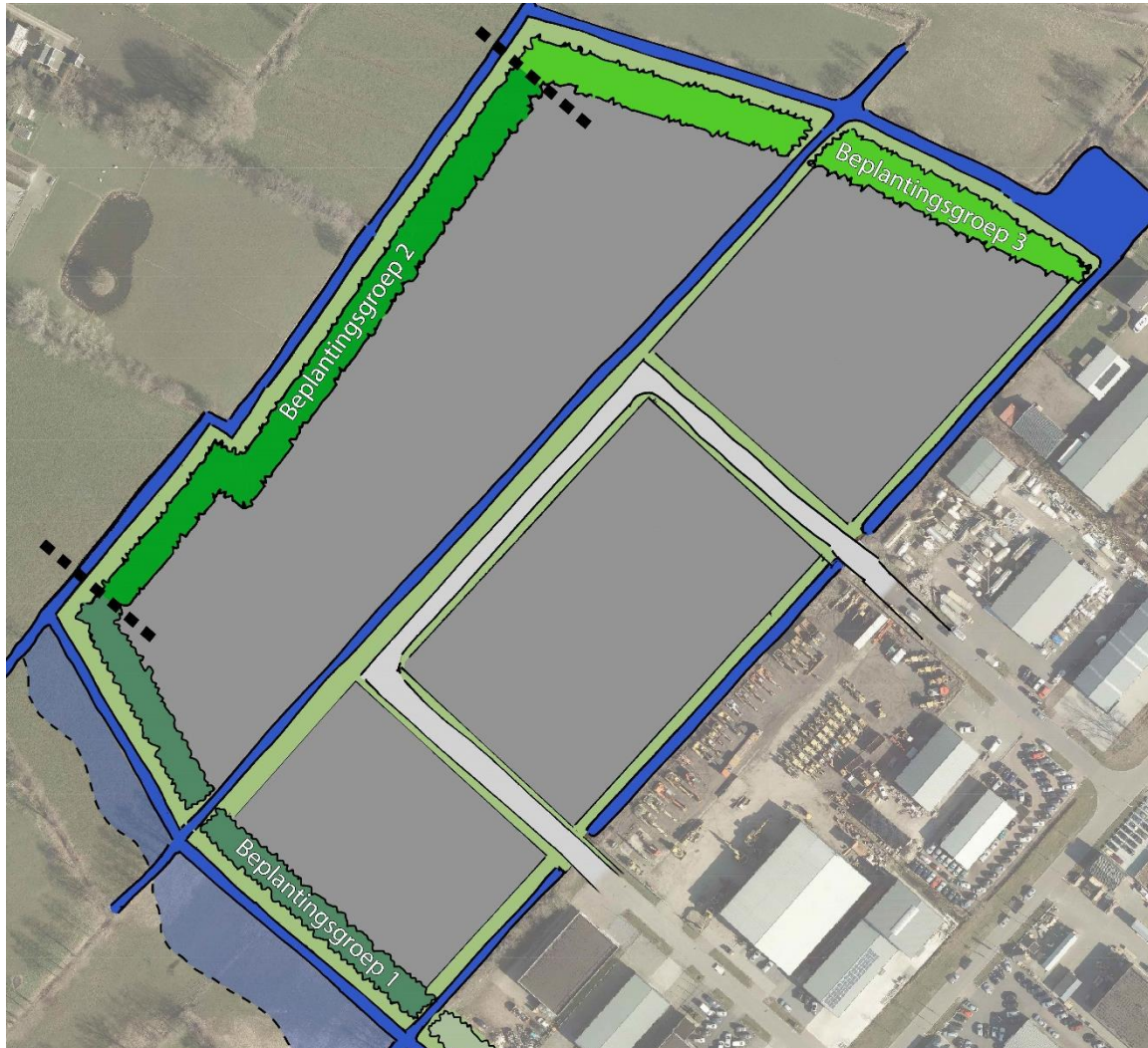
Vanuit de midden van het talud zal in driehoeksverband groenblijvende heesters geplant worden, zoals de liguster, hulst en beuk (bladhoudend), op deze manier ontstaat een jaar rond dichte beplanting.

De groenblijvers worden weer opgevolgd door gemengd bosplantsoen. In verband met de variatie is dit in 3 beplantingsgroepen, met verschillende soorten beplanting, verdeeld.

De beplanting wordt geplant met een frequentie van 1 per m<sup>2</sup>.



Hieronder de aantallen en de groepsverdeling van de beplanting



#### Beplantingsgroep 1

##### **Bomen**

24 Quercus robur - Zomereik

##### **Heesters**

200 Ilex aquifolium - Hulst (groenblijvend)  
200 Ligustrum vulgare - Wilde liguster (groenblijvend)  
200 Fagus sylvatica - Beuk (bladhoudend)  
130 Corylus avellana - Hazelaar  
130 Rosa Canina - Hondсроos  
130 Sambucus nigra - Gewone vlier  
130 Viburnum opulus - Gelderse roos  
130 Alnus glutinosa - Zwarte els  
130 Betula pendula - Ruwe berk  
130 Carpinus betulus - Haagbeuk  
130 Cornus mas - Gele kornoelje  
130 Crataegus leavigata - Tweestijlige meidoorn  
130 Rhamnus frangula - Vuilboom

## Beplantingsgroep 2

### **Bomen**

24 Quercus robur - Zomereik

### **Heesters**

200 Ilex aquifolium - Hulst (groenblijvend)  
200 Ligustrum vulgare - Wilde liguster (groenblijvend)  
200 Fagus sylvatica - Beuk (bladhoudend)  
130 Corylus avellana - Hazelaar  
130 Rosa canina - Hondсроos  
130 Sambucus nigra - Gewone vlier  
130 Ulmus carpinifolia - Gladde iep  
130 Myrica gale - Wilde gagel  
130 Euonymus europaeus - wilde kardinaalsmuts  
130 Prunus avium - Zoete kers  
130 Prunus spinosa - Sleedoorn  
130 Sorbus aucuparia - Wilde lijsterbes  
130 Prunus padus - Gewone vogelkers

## Beplantingsgroep 3

### **Bomen**

22 Quercus robur - Zomereik

### **Heesters**

180 Ilex aquifolium - Hulst (groenblijvend)  
180 Ligustrum vulgare - Wilde liguster (groenblijvend)  
180 Fagus sylvatica - Beuk (bladhoudend)  
130 Corylus avellana - Hazelaar  
130 Rosa canina - Hondсроos  
130 Viburnum opulus - Gelderse roos  
130 Sambucus nigra - Gewone vlier  
130 Cornus sanguinea - Rode kornoelje  
130 Betula pubescens - Zachte berk  
130 Acer campestre - Veldesdoorn  
130 Sorbus aucuparia - Wilde lijsterbes  
130 Viburnum Lantana - Wollige sneeuwbal

Referentiebeelden Groenblijvers.

Groenblijvers – bladhoudend, deze worden geplant in driehoeksverband max. twee meter uit de midden verspreid.

Rechts onder een foto van de zomereik, die als solitaire boom om de 10 meter geplant wordt.



*Ilex aquifolium (Hulst)*



*Ligustrum vulgare (Wilde liguster)*



*Fagus sylvatica (Beuk)*



*Quercus robur (zomereik)*

Referentiebeelden Groep 1

Dit assortiment bosplantsoen wordt gemengd geplant in driehoeksverband met een frequentie van 1 per m<sup>2</sup>. Het assortiment is samengesteld met inheemse (van nature voorkomende) soorten.



*Corylus avellana* (Hazelaar)



*Rosa canina* (Hondsroos)



*Sambucus nigra* (Gewone vlier)



*Viburnum opulus* (Gelderse roos)



*Alnus glutinosa* (Zwarte els)



*Betula pendula* (Ruwe berk)



*Carpinus betulus* (*Haagbeuk*)



*Cornus mas* (*Gele kornoelje*)



*Crataegus levigata* (*Tweestijlige meidoorn*)



*Rhamnus frangula* (*Vuilboom*)

Referentiebeelden Groep 2

Dit assortiment bosplantsoen wordt gemengd geplant in driehoeksverband met een frequentie van 1 per m<sup>2</sup>. Het assortiment is samengesteld met inheemse (van nature voorkomende) soorten.



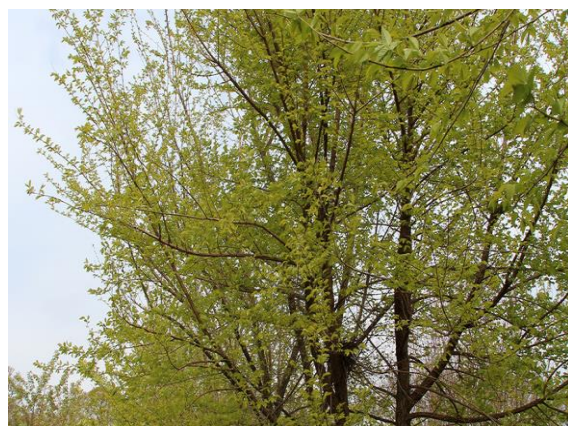
*Corylus avellana* (Hazelaar)



*Rosa canina* (Hondsroos)



*Sambucus nigra* (Gewone vlier)



*Ulmus carpiniifolia* (Gladde iep)



*Myrica gale* (Wilde gagel)



*Euonymus europaeus* (Wilde kardinaalsmuts)





*Prunus avium* (*Zoete kers*)



*Prunus spinosa* (*Sleedoorn*)



*Sorbus aucuparia* (*Wilde lijsterbes*)



*Prunus padus* (*Gewone vogelkers*)

Referentiebeelden Groep 3

Dit assortiment bosplantsoen wordt gemengd geplant in driehoeksverband met een frequentie van 1 per m<sup>2</sup>. Het assortiment is samengesteld met inheemse (van nature voorkomende) soorten.



*Corylus avellana* (*Hazelaar*)



*Rosa canina* (*Hondsroos*)



*Viburnum opulus* (*Gelderse roos*)



*Sambucus nigra* (*Gewone vlier*)



*Cornus sanguinea* (*Rode kornoelje*)



*Betula pubescens* (*Zachte berk*)



*Acer campestre* ( *veldesdoorn* )



*Sorbus aucuparia* ( *Wilde lijsterbes* )



*Viburnum lantana* ( *Wollige sneeuwbal* )