



## overzicht

### Ingevulde gegevens Gecombineerde opgave 2018: Regelingen grondgebonden

---

Naam	Maatschap Hannema-Wassenaar
KvK-nummer	70366713
Relatienummer	211725985
Datum ingediend	07-05-2018 om 14:39 uur
Aanvraagnummer	8746171

Naam	accon avm groep
KvK-nummer	09171813
Relatienummer	203791556

---

# Overzicht percelen: Regelingen - grondgebonden

Peildatum 15-05-2018

Perceelsgegevens		Mest			Betalingsrechten GLB						Brede weers- verzekering
	Biologische productiewijze	Voorgestelde oppervlakte	Opgegeven oppervlakte	Hogere fosfaatnorm	Betalings rechten	Voorgestelde oppervlakte	Opgegeven oppervlakte	Ecologisch aandachtsgebied	Nationale reserve	Nationale reserve N-code	Verzekeraar
Perceel 1:											
9,22 ha		9,22 ha	9,22 ha		Ja	9,22 ha	9,22 ha				
Grasland, blijvend (265)				PAL 41							
Perceel 2:											
3,89 ha		3,89 ha	3,89 ha		Ja	3,89 ha	3,89 ha				
Grasland, blijvend (265)				PAL 40							
Perceel 3:											
5,15 ha		5,15 ha	5,15 ha		Ja	5,15 ha	5,15 ha				
Grasland, blijvend (265)				PAL 43							
Perceel 4:											
7,30 ha		7,30 ha	7,30 ha		Ja	7,30 ha	7,30 ha				
Grasland, tijdelijk (266)				PAL 63							
Perceel 5:											
2,99 ha		2,99 ha	2,99 ha		Ja	2,99 ha	2,99 ha				
Grasland, blijvend (265)				PAL 43							
Perceel 6:											
3,08 ha		3,08 ha	3,08 ha		Ja	3,08 ha	3,08 ha				
Grasland, blijvend (265)				PAL 45							
Perceel 7:											
2,73 ha		2,73 ha	2,73 ha		Ja	2,73 ha	2,73 ha				
Grasland, blijvend (265)				PAL 40							
Perceel 8:											
4,19 ha		4,19 ha	4,19 ha		Ja	4,19 ha	4,19 ha				
Grasland, blijvend (265)				PAL 39							

# Overzicht percelen: Regelingen - grondgebonden

Peildatum 15-05-2018

Perceelsgegevens		Mest			Betalingsrechten GLB						Brede weers- verzekering
	Biologische productiewijze	Voorgestelde oppervlakte	Opgegeven oppervlakte	Hogere fosfaatnorm	Betalings rechten	Voorgestelde oppervlakte	Opgegeven oppervlakte	Ecologisch aandachtsgebied	Nationale reserve	Nationale reserve N-code	Verzekeraar
Perceel 9:											
2,73 ha		2,73 ha	2,73 ha		Ja	2,73 ha	2,73 ha				
Grasland, blijvend (265)				PAL 42							
Perceel 10:											
0,44 ha		0,44 ha	0,44 ha		Ja	0,44 ha	0,44 ha				
Grasland, blijvend (265)				PAL 42							
Perceel 11:											
1,97 ha		1,97 ha	1,97 ha		Ja	1,97 ha	1,97 ha				
Grasland, blijvend (265)				PAL 104							
Perceel 12:											
4,64 ha		4,64 ha	4,64 ha		Ja	4,64 ha	4,64 ha				
Grasland, blijvend (265)				PAL 48							
Perceel 13:											
3,16 ha		3,16 ha	3,16 ha		Ja	3,16 ha	3,16 ha				
Grasland, blijvend (265)				PAL 47							
Perceel 14:											
0,35 ha		0,35 ha	0,35 ha		Ja	0,35 ha	0,35 ha				
Grasland, blijvend (265)				PAL 50							
Perceel 15:											
33,45 ha		33,45 ha	33,45 ha		Ja	33,45 ha	33,45 ha				
Grasland, blijvend (265)				PAL 59							
Perceel 16:											
3,67 ha		3,67 ha	3,67 ha		Ja	3,67 ha	3,67 ha				
Grasland, blijvend (265)				PAL 50							

# Overzicht percelen: Regelingen - grondgebonden

Peildatum 15-05-2018

Perceelsgegevens		Mest			Betalingsrechten GLB						Brede weers- verzekering
	Biologische productiewijze	Voorgestelde oppervlakte	Opgegeven oppervlakte	Hogere fosfaatnorm	Betalings rechten	Voorgestelde oppervlakte	Opgegeven oppervlakte	Ecologisch aandachtsgebied	Nationale reserve	Nationale reserve N-code	Verzekeraar
Perceel 17:											
0,21 ha		0,21 ha	0,21 ha		Ja	0,21 ha	0,21 ha				
Grasland, blijvend (265)				PAL 50							
Perceel 18:											
0,60 ha		0,60 ha	0,60 ha		Ja	0,60 ha	0,60 ha				
Grasland, blijvend (265)				PAL 34							
Perceel 19:											
3,37 ha		3,37 ha	3,37 ha		Ja	3,37 ha	3,37 ha				
Grasland, blijvend (265)				PAL 46							
Perceel 20:											
2,70 ha		2,70 ha	2,70 ha		Ja	2,70 ha	2,70 ha				
Grasland, blijvend (265)				PAL 39							
Perceel 21:											
1,65 ha		1,65 ha	1,65 ha		Ja	1,65 ha	1,65 ha				
Grasland, blijvend (265)				PAL 28							
Perceel 22:											
1,09 ha		1,09 ha	1,09 ha		Ja	1,09 ha	1,09 ha				
Grasland, blijvend (265)				PAL 16							
Perceel 24:											
1,70 ha		1,70 ha	1,70 ha		Ja	1,70 ha	1,70 ha				
Grasland, blijvend (265)				PAL 16							
Perceel 25:											
2,83 ha		2,83 ha	2,83 ha		Ja	2,83 ha	2,83 ha				
Grasland, blijvend (265)				PAL 33							

# Overzicht percelen: Regelingen - grondgebonden

Peildatum 15-05-2018

Perceelsgegevens		Mest			Betalingsrechten GLB						Brede weers- verzekering
	Biologische productiewijze	Voorgestelde oppervlakte	Opgegeven oppervlakte	Hogere fosfaatnorm	Betalings rechten	Voorgestelde oppervlakte	Opgegeven oppervlakte	Ecologisch aandachtsgebied	Nationale reserve	Nationale reserve N-code	Verzekeraar
Perceel 26:											
	4,19 ha	4,19 ha	4,19 ha		Ja	4,19 ha	4,19 ha				
	Grasland, tijdelijk (266)			PAL 64							
Totalen			107,30 ha				107,30 ha	0,0000 ha			

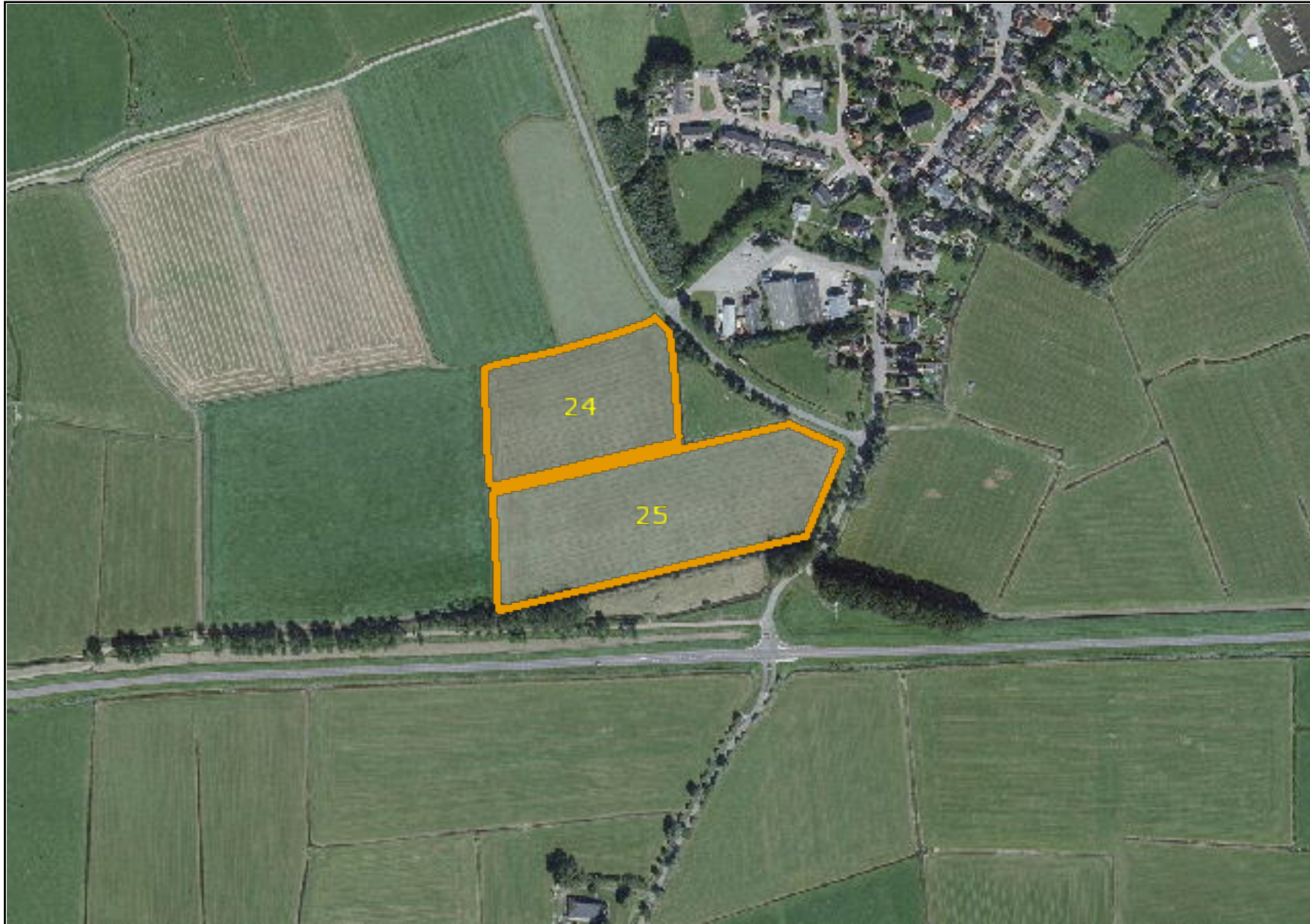
# Mijn percelen

Peildatum 14-05-2018 | Perceel 18



# Mijn percelen

Peildatum 14-05-2018 | Perceel 24, 25



# Mijn percelen

Peildatum 14-05-2018 | Perceel 1, 2, 3, 4, 5, 6, 7, 8, 9, 10, 11





# Mijn percelen

Peildatum 14-05-2018 | Perceel 22



# Mijn percelen

Peildatum 14-05-2018 | Perceel 12, 13



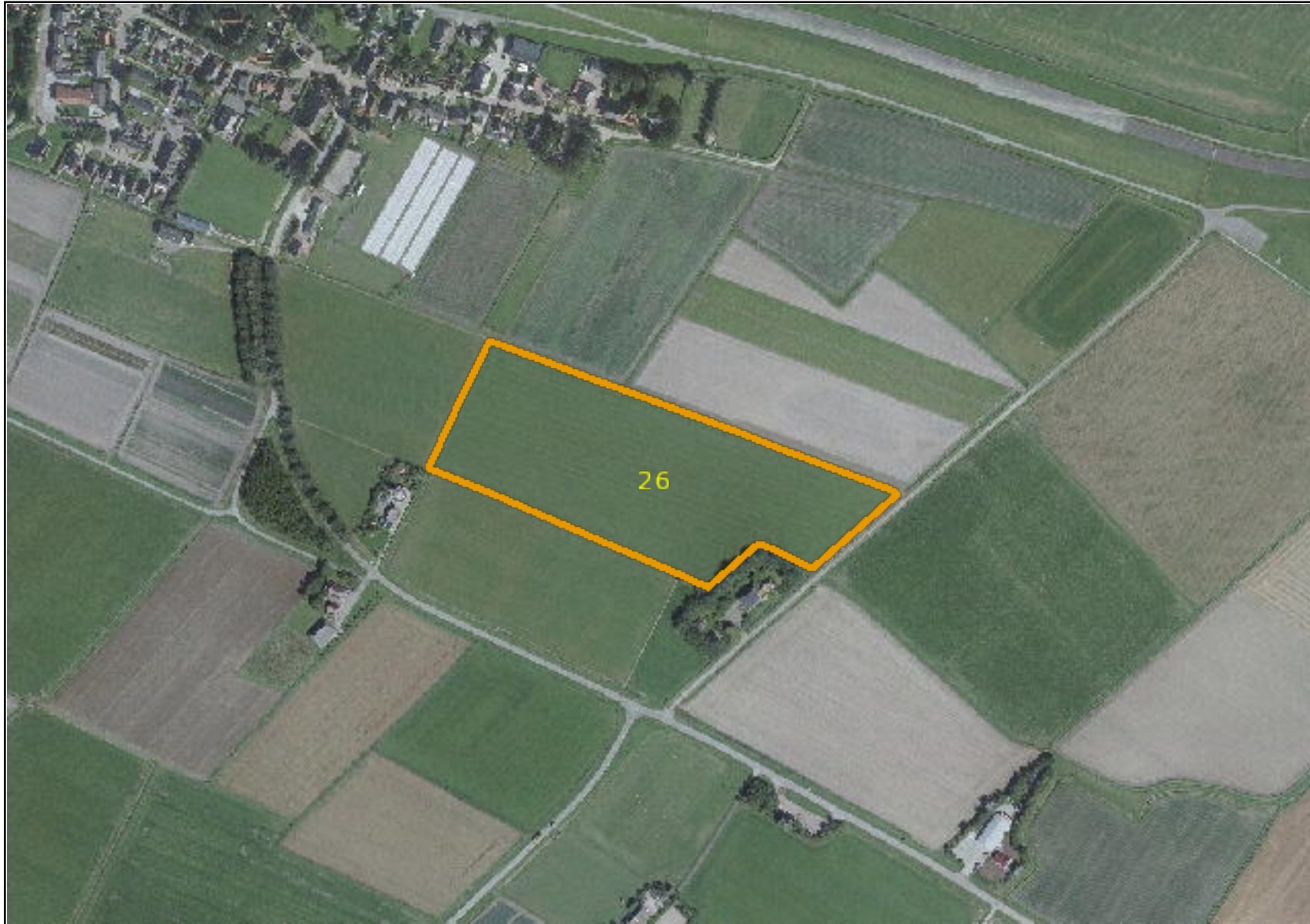
# Mijn percelen

Peildatum 14-05-2018 | Perceel 14, 16, 17



# Mijn percelen

Peildatum 14-05-2018 | Perceel 26



# Mijn percelen

Peildatum 14-05-2018 | Perceel 19, 20, 21



# Mijn percelen

Peildatum 14-05-2018 | Perceel 15

