

# Onderzoek luchtkwaliteit wijziging brug en aansluitende wegen in Dorkwerd

Opdrachtgever	Provincie Groningen Afdeling Wegenbouw Sint Jansstraat 4 9712 JN Groningen <i>contactpersoon</i> dhr. J. Snijders
Uitgevoerd door	Noordelijk Akoestisch Adviesburo BV Noorderstaete 26 9402 XB Assen Postbus 339 9400 AH Assen <i>telefoon</i> (0592) 340630 <i>telefax</i> (0592) 340830 <i>e-mail</i> naa@naabv.nl
Behandeld door	J. Eggens
Datum	5 december 2011
Kenmerk	4161DL/NAA/je/fw/2



# Inhoudsopgave

1	Inleiding	3
2	Wettelijk kader	4
2.1	Algemeen	4
2.2	Toetsingswaarden en -drempels	4
2.3	Zeezoutaftrek	5
2.4	Beoordelingslocatie	5
2.5	Niet in betekende mate	6
3	Rekenmethodiek	7
3.1	Algemeen	7
3.2	Stacks	7
3.3	Berekening en toetsing	8
4	Ruimtelijke en verkeersgegevens	9
4.1	Kaartgegevens	9
4.2	Inventarisatie gegevens	9
4.3	Verkeersgegevens	9
5	Rekenresultaten en conclusie	11
	Begrippenlijst	12

## Bijlagen

1	Overzicht onderzoeksgebied
2	Invoergegevens Stacks 2011
3	Invoergegevens Stacks 2015
4	Invoergegevens Stacks 2021
5	Grafische weergave Stacks
6	Rekenresultaten 2011
7	Rekenresultaten 2015
8	Rekenresultaten 2021

# 1 Inleiding

De Provincie Groningen is voornemens om de brug bij Dorkwerd over het Van Starckenborghkanaal te vervangen. Gezien de eisen die aan de doorvaartmogelijkheden worden gesteld, wordt de nieuwe brug hoger en langer dan de huidige. Bovendien wordt de brug circa 15 meter in westelijke richting verschoven ten opzichte van de bestaande situatie. Door de verhoging en verlegging moeten de aansluitende wegen ter plaatse eveneens verhoogd en verlegd worden.

Een overzicht van de situatie is weergegeven in bijlage 1.

De Wet luchtkwaliteit 2007 geeft aan dat in een dergelijk geval de invloed op de luchtkwaliteit ter plaatse moet worden beoordeeld. Hiertoe is het onderhavige onderzoek uitgevoerd. Het onderzoek vindt plaats op basis van getelde en geprognosticeerde verkeersgegevens.

Op bladzijde 12 worden enkele relevante begrippen nader toegelicht.

## 2 Wettelijk kader

### 2.1 Algemeen

De Wet luchtkwaliteit is op 15 november 2007 in werking getreden. Bij invoering hiervan is het Besluit luchtkwaliteit 2005 ingetrokken. De Wet luchtkwaliteit wordt verder aangeduid als Wlk. De Wlk is onder 5.2 (Luchtkwaliteitseisen) opgenomen in de Wet milieubeheer (Wm).

In 2008 is in de Europese richtlijn 2008/50/EG de mogelijkheid ingesteld voor lidstaten om uitstel en vrijstelling aan te vragen voor het voldoen aan bepaalde luchtkwaliteitsnormen. In Nederland is deze zogenaamde derogatie geregeld in het Besluit derogatie (luchtkwaliteitseisen) van 19 augustus 2009.

De Wet luchtkwaliteit kent een gebiedsgerichte aanpak via het Nationaal Samenwerkingsprogramma Luchtkwaliteit (NSL). De aanpak moet zorgen voor een flexibele koppeling tussen ruimtelijke activiteiten en milieugevolgen. Met name doordat projecten waarvan vastgesteld is dat deze "Niet in betekenende mate" (NIBM) bijdragen aan de luchtverontreiniging zijn vrijgesteld van toetsing aan de grenswaarden voor luchtkwaliteit. Het Rijk, provincies en gemeenten werken in het NSL samen om in gebieden waar de normen voor luchtkwaliteit niet worden gehaald (overschrijdingsgebieden) de luchtkwaliteit te verbeteren. Het NSL-programma is op 1 augustus 2009 in werking getreden en heeft een looptijd van vijf jaar en moet er toe leiden dat in 2015 overal aan de grenswaarden wordt voldaan.

### 2.2 Toetsingswaarden en -drempels

In bijlage 2 bij de Wm zijn de luchtkwaliteitseisen (grenswaarden, richtwaarden, plandrempels en alarmdrempels) vastgelegd. In de toelichting op het wetsvoorstel staat dat van het merendeel van deze stoffen in Nederland zich geen risico op overschrijding voordoet.

Langs wegen in niet specifiek stedelijke of industriële situaties bestaat uitsluitend de kans op overschrijding van de grenswaarden voor fijn stof ( $PM_{10}$ ) en stikstofdioxide ( $NO_2$ ). De relevante grenswaarden voor deze stoffen zijn onderstaand in tabel 1 weergegeven.

**Tabel 1: Relevante grenswaarden luchtkwaliteit**

Stof	Grenswaarde ( $\mu g/m^3$ )	Toetsingsperiode	Maximaal aantal overschrijdingen per kalenderjaar
$NO_2$	40	jaargemiddeld	-
	200	uurgemiddeld	18
$PM_{10}$	40	jaargemiddeld	-
	50	24-uurgemiddeld	35

Bovenstaande grenswaarden mogen niet worden overschreden. Bij overschrijding van een grenswaarde moeten burgemeester en wethouders ingrijpen.

## 2.3 Zeezoutaftrek

Op grond van artikel 5.19 (Wlk) mogen concentraties van zwevende deeltjes ( $PM_{10}$ ), veroorzaakt door natuurverschijnselen, buiten beschouwing worden gelaten. Aangezien het hierbij met name om zeezout gaat, wordt dit aangeduid als de zeezoutaftrek.

In bijlage 4 van de Regeling beoordeling luchtkwaliteit 2007, is per gemeente een zeezoutcorrectie opgenomen. Deze bedraagt voor de gemeente Zuidhorn  $6 \mu\text{gram}$  per  $\text{m}^3$  van de jaargemiddelde concentratie. Voor heel Nederland mag bovendien het aantal overschrijdingen per jaar met zes worden verminderd.

## 2.4 Beoordelingslocatie

De te beoordelen luchtkwaliteit geldt voor niet-weggebruikers. Fietzers en bestuurders en inzittenden van voertuigen, behoeven derhalve niet te worden beoordeeld. De beoordeling vindt derhalve in principe plaats op het trottoir, ter plaatse van de rand aan de wegzijde. In de onderhavige situatie verschilt de situatie langs de wegen per weg. De situatie is als volgt:

De Regeling beoordeling luchtkwaliteit 2007 (Rbl) geeft aan dat de rijbaan van wegen inclusief fietspaden zijn uitgezonderd van beoordeling van de luchtkwaliteit omdat fietsers en inzittenden van auto's weggebruikers zijn. Locaties die ontoegankelijk en niet geschikt of bedoeld zijn voor menselijke toegang, hoeven eveneens niet te worden beoordeeld. De middenberm is eveneens uitgezonderd tenzij voetgangers toegang hebben. Bovendien hoeft de luchtkwaliteit alleen te worden beoordeeld op plaatsen waar een blootstelling van mensen plaatsvindt gedurende een periode die significant is ten opzichte van de middelingstijd van de grenswaarde.

Bij de berekening van concentraties  $NO_2$  en  $PM_{10}$  vindt de beoordeling plaats op 10 meter vanaf de wegrand, tenzij een andere afstand een representatiever beeld van de luchtkwaliteit geeft. De luchtkwaliteit op het rekenpunt moet representatief zijn voor een straatsegment met een lengte van minimaal 100 meter.

In de onderhavige situatie is in principe beoordeeld op afstanden van 10 meter vanaf de wegverharding. Op een aantal locaties waar sprake is van woningen die dichterbij de weg liggen dan 10 meter vanaf de wegverharding is ter plaatse van de dichtstbijzijnde gevel beoordeeld. Boven het water van het Van Starckenborghkanaal is niet beoordeeld omdat deze locaties als ontoegankelijk zijn beschouwd. De fietspaden langs de wegen op locaties waar voetpaden ontbreken, zijn toch beoordeeld aangezien deze eveneens worden gebruikt door wandelaars.

Het Besluit gevoelige bestemmingen is bedoeld om nieuwe grenswaardenoverschrijding voor luchtkwaliteit te voorkomen. Hiertoe zijn zones aangewezen met een breedte van 300 meter langs Rijkswegen en 50 meter langs provinciale wegen. Binnen een zone mogen geen gevoelige bestemmingen worden gebouwd als er sprake is van een (dreigende) grenswaardenoverschrijding voor luchtkwaliteit en het aantal ter plaatse verblijvende personen gaat toenemen. Als gevoelige bestemmingen zijn scholen, kinder-

opvang, bejaarden-, verzorgings- en verpleegtehuizen en combinaties daarvan aange-  
wezen. In deze situatie is hier geen sprake van.

## 2.5 Niet in betekenende mate

In het Besluit niet in betekenende mate bijdragen luchtkwaliteit (NIBM) van 30 oktober 2007 is vastgelegd dat projecten niet nader hoeven te worden beoordeeld als deze niet zorgen voor een significante verslechtering van de luchtkwaliteit. Bedoelde projecten zijn aanleg of uitbreiding van inrichtingen, infrastructuur, kantoorlocaties en woningbouwlocaties.

Een project is NIBM als aannemelijk kan worden gemaakt dat als gevolg van het realiseren van het project de concentratie van fijn stof ( $PM_{10}$ ) en stikstofdioxide ( $NO_2$ ) met niet meer dan 3% van de grenswaarde toeneemt. Dit betekent in beide gevallen een maximale toename van  $1,2 \mu g/m^3$ .

In de onderhavige situatie is sprake van een verschuiving van verkeersstromen waardoor het project als geheel niet NIBM is. In de bebouwde kom van Aduard neemt het verkeer echter overal af waardoor dat deel van het onderzoeksgebied wel NIBM is. In hoofdstuk 5 wordt toegelicht voor welke wegen dit geldt.

## 3 Rekenmethodiek

### 3.1 Algemeen

De regeling beoordeling luchtkwaliteit 2007 geeft aan op welke wijze de luchtkwaliteit dient te worden vastgesteld. Artikel 71 lid 1 geeft aan dat voor het bepalen van de luchtkwaliteit vanwege wegen de standaardrekenmethoden 1 en 2 worden onderscheiden. Deze rekenmethoden worden respectievelijk beschreven in bijlage 1 en 2.

Standaardrekenmethode 1 is bedoeld voor wegen zonder hoogteverschillen, zonder afschermdende constructies, wegtalud of tunnels.

In de beschouwde situatie is sprake van wegen met verhoogde ligging en bruggen die het gebruik van Standaardrekenmethode 2 noodzakelijk maken.

### 3.2 Stacks

Voor het uitvoeren van de methode 2 berekeningen is gebruik gemaakt van de module Stacks van het computerprogramma GeoMilieu versie 1.91.

Van de situatie is een computersimulatiemodel opgesteld. In het invoermodel zijn wegen, hoogtelijnen en toetspunten ingebracht. De coördinaten van de wegen en hoogtelijnen zijn afkomstig uit het geluidsrekenmodel met dien verstande dat een aantal wegen zijn verlengd. De gebouwen uit het geluidsrekenmodel zijn eveneens overgenomen uit het geluidsrekenmodel maar zijn niet van invloed op de berekeningen. De bodemgebieden uit het geluidsrekenmodel zijn uit het geluidsrekenmodel overgenomen in de vorm van hulpvlakken die eveneens niet actief zijn.

De hoeveelheid en samenstelling van het verkeer, de rijsnelheid en de stagnatie zijn de parameters die de emissie van een weg bepalen en worden ingegeven in het modelitem weg.

Geluidswallen en -schermen zijn geen aparte modelitems maar zorgen wel voor extra verdunning van de wegemissies doordat achter geluidswallen en -schermen extra turbulentie ontstaat. De hoogte van een scherm langs de weg wordt opgegeven als parameter van het modelitem weg. Omdat de turbulentie bij wallen minder groot is dan bij schermen wordt voor wallen slechts de helft van de hoogte opgegeven. De rekensystematiek beschouwt een opgegeven scherm (of wal) als liggende aan beide zijden van de weg. In situaties waar slechts een scherm aan een zijde van de weg ligt, is dit gemodelleerd door het scherm uitsluitend aan de rijbaan toe te kennen aan wiens zijde het scherm staat. In de onderhavige situatie is er geen sprake van wallen of schermen.

Het type weg is van invloed op de verdunning. In de beschouwde situatie is sprake van normale wegen, geen canyon en geen snelweg.

Een verhoogde ligging van de weg en de eventuele koppeling van het wegtalud voor viaducten of fly-overs zijn eveneens van invloed op de verdunning en zijn parameters van het modelitem weg. Bij negatieve weghoogtes met een talud van circa 45 graden, wordt slechts de halve diepte opgegeven.

### **3.3 Berekening en toetsing**

Voor de verspreidingsberekeningen wordt het zichtjaar opgegeven zodat Stacks daarmee de te hanteren emissiegegevens kan baseren op de samenstelling van het wagenpark in dat jaar. Door de geleidelijke vervanging van oude voertuigen door nieuwe schonere worden de emissiegegevens steeds lager.

De achtergrondconcentraties, terreinruwheid, meteogegevens en zeezoutcorrectie (zie § 2.3) worden door Stacks bepaald op basis van de GBKN-coördinaten van het model. De meteogegevens zijn gebaseerd op de periode 1995-2004.

Langs de te beschouwen wegdelen zijn een groot aantal toetspunten gelegd.

De invoergegevens van het opgestelde rekenmodel zijn opgenomen in bijlage 2, 3 en 4 en grafisch weergegeven in bijlage 5. De resultaten van de berekeningen op de onderzochte bestemmingen worden besproken in hoofdstuk 5.



## 4 Ruimtelijke en verkeersgegevens

### 4.1 Kaartgegevens

Ten behoeve van het onderhavige onderzoek is gebruik gemaakt van gegevens uit het geluidsrekenmodel op basis van een door de opdrachtgever verstrekt digitaal ontwerp van wegen en omgeving.

### 4.2 Inventarisatie gegevens

De overige ten behoeve van de modellering benodigde gegevens met betrekking tot terreingesteldheid, adressen van woningen en andere gebouwen zijn ter plaatse geïnventariseerd in april 2011.

### 4.3 Verkeersgegevens

Bij de toetsing zijn de zichtjaren 2011 (aanvang van de werkzaamheden), 2015 (afronding van de werkzaamheden en ingebruikname van de weg) en 2021 10 jaar na definitieve planvorming) relevant. Van de situatie na reconstructie zijn alleen verkeersgegevens beschikbaar van 2025 en de wetenschap dat het verkeer blijft groeien na ingebruikname van de wegen.

De zichtjaren 2015 en 2021 zijn elk bepaald met de verkeersgegevens van 2025 en de emissiegegevens van respectievelijk 2015 en 2020 (2021 nog niet bekend maar vuiler dan 2020). Zichtjaar 2011 is apart berekend met de emissiegegevens en verkeersgegevens van 2011.

De benodigde verkeersgegevens zijn gebaseerd op gegevens van ingenieursbureau DHV en weergegeven in het rapport "Modelstudie Aduard - Dorkwerd; Modelstudie ten behoeve van input voor akoestisch onderzoek" gedateerd op juni 2011. De gegevens op de wegvakken die fysiek gereconstrueerd en aangelegd worden, zijn hierin gedetailleerd opgenomen. De benodigde gegevens voor de aanliggende wegvakken zijn gebaseerd op werkdagemaalintensiteiten en gecorrigeerd op basis van de beschikbare detailgegevens.

De verkregen gegevens bestaan voor ieder te beschouwen wegvak uit de volgende componenten:

- Weekdagemaalintensiteiten;
- Verdeling van het verkeer over de etmaalperiode voor de volgende voertuigcategorieën:
  - lichte motorvoertuigen (personenauto's en bestelauto's);
  - middelzware motorvoertuigen (autobussen, vrachtwagens met twee assen en vier achterwielen);
  - zware motorvoertuigen (vrachtwagens met drie of meer assen, vrachtwagens met aanhanger, trekkers met oplegger).

Daarnaast zijn voor een aantal wegvakken intensiteiten worst case ingeschat in overleg met de opdrachtgever.

De wettelijke toegestane rijsnelheden voor de huidige situatie zijn ter plaatse geïnventariseerd. Voor de toekomstige situatie is deze opgegeven door de opdrachtgever.

Voor luchtkwaliteitsberekeningen kunnen autobussen apart van de overige middelzware motorvoertuigen worden beschouwd. De hiervoor benodigde detailgegevens zijn echter niet beschikbaar zodat de autobussen rekentechnisch zijn beschouwd als middelbare motorvoertuigen. Dit is een worst case benadering omdat autobussen in principe schoner zijn.

De gehanteerde verkeersgegevens zijn samengevat in tabel 2.

**Tabel 2: Overzicht etmaalintensiteiten beoordeelde wegen**

Wegvak	Snelheid (km/h)		Etmaalintensiteit (mvt/etmaal)	
	2011	2025	2011	2025
E.H. Woltersweg	60	60	2.585	3.875
E.H. Woltersweg oost	60	60	100*	100*
Gaaikemadijk west en oost	60	60	100*	100*

\* In overleg met de opdrachtgever is, gezien de geringe aantal voertuigbewegingen, gekozen voor het aanhouden van een gelijk aantal voertuigbewegingen voor zowel 2011 als 2025. De aantallen zijn worst case aannames en niet afkomstig uit het DHV rapport.

De beschikbare verdelingen zijn uitgesplitst naar de dag-, avond- en nachtperiode.

Het wegontwerp is zodanig dat de kans op stagnatie minimaal is. Hier is in de ingevoerde verkeersgegevens dan ook geen rekening mee gehouden.

## 5 Rekenresultaten en conclusie

De rekenresultaten voor 2011, 2015 en 2021 zijn respectievelijk weergegeven in bijlage 6, 7 en 8 en samengevat in tabel 3 en 4. De ligging van de gehanteerde toetspunten is weergegeven in bijlage 5. De omschrijving van de toetspunten heeft betrekking op de weg waar het toetspunt het meest nabij ligt. In de tabellen zijn de resultaten van de toetspunten nabij dezelfde wegen samengenomen.

**Tabel 3: Toetsing stikstofdioxide (NO<sub>2</sub>)**

Toetspunt	Omschrijving	Hoogste jaargemiddelde (grenswaarde 40 µg/m <sup>3</sup> )			Hoogste aantal overschrijdingen per kalenderjaar van 200 µg/m <sup>3</sup> uurgemiddeld (maximaal 18)		
		2011	2015	2021	2011	2015	2021
134-143	E.H. Woltersweg	13.3	12.0	9.5	0	0	0
144	E.H. Woltersweg oost	12.7	11.2	9.1	0	0	0
145-152	Gaaiemadijk	13.1	11.9	9.4	0	0	0

**Tabel 4: Toetsing fijnstof (PM<sub>10</sub>)**

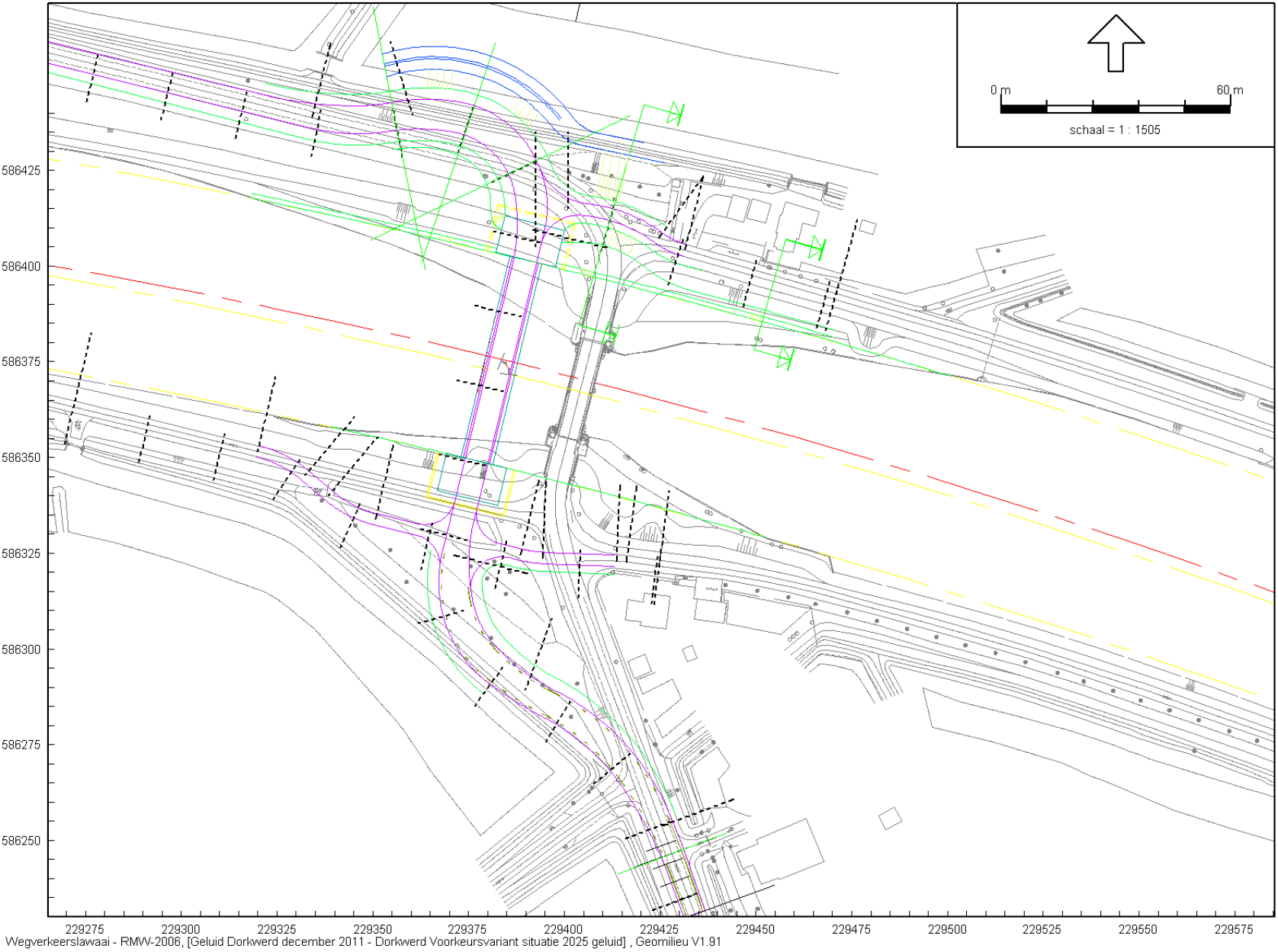
Toetspunt	Omschrijving	Hoogste jaargemiddelde (grenswaarde 40 µg/m <sup>3</sup> )			Hoogste aantal overschrijdingen per kalenderjaar van 50 µg/m <sup>3</sup> 24-uurgemiddeld (maximaal 35)		
		2011	2015	2021	2011	2015	2021
134-143	E.H. Woltersweg	14.2	13.6	12.6	2	1	1
144	E.H. Woltersweg oost	14.1	13.5	12.5	2	1	1
145-152	Gaaiemadijk	14.2	13.6	12.6	2	1	1

Uit de rekenresultaten blijkt dat in de beschouwde zichtjaren overal ruimschoots aan de grenswaarden wordt voldaan. Verder blijkt dat de concentraties en de overschrijdingen afnemen doordat het schoner worden van het wagenpark meer effect heeft dan de verkeersgroei.

De beschouwde wegconstructie kan worden gerealiseerd zonder belemmeringen ten aanzien van de Wet luchtkwaliteit.

## Begrippenlijst

<i>acht-uurgemiddelde concentratie</i>	concentratie in de buitenlucht, gemiddeld over acht achtereenvolgende <i>uurgemiddelde concentraties</i> , uitgedrukt in microgram per m <sup>3</sup> lucht bij een temperatuur van 293 Kelvin en een druk van 101,3 kiloPascal
<i>alarmdrempel</i>	kwaliteitsniveau van de buitenlucht dat bij kortstondige overschrijding risico's voor de gezondheid van de mens inhoudt
<i>grenswaarde</i>	kwaliteitsniveau van de buitenlucht dat bij overschrijding aanleiding geeft tot het treffen van maatregelen
<i>jaargemiddelde concentratie</i>	concentratie in de buitenlucht, gemiddeld over <i>vierentwintig-uurgemiddelde concentraties</i> in een kalenderjaar, uitgedrukt in microgram per m <sup>3</sup> lucht bij een temperatuur van 293 Kelvin en een druk van 101,3 kiloPascal voor zwaveldioxide, stikstofoxide, stikstofoxiden, lood en benzeen en bij de heersende temperatuur en druk voor <i>zwevende deeltjes (PM<sub>10</sub>)</i>
<i>plandrempel</i>	kwaliteitsniveau van de buitenlucht dat bij overschrijding aanleiding geeft tot het opstellen van een <i>plan</i>
<i>plan</i>	door burgemeester en wethouders vast te stellen actieplan, waarin wordt aangegeven op welke wijze ter plaatse van een overschrijding van een <i>plandrempel</i> , voldaan zal worden aan de <i>grenswaarde</i> voor de betreffende stof, binnen de voor die stof gestelde termijn
<i>uurgemiddelde concentratie</i>	concentratie in de buitenlucht, gemiddeld over een heel uur, uitgedrukt in microgram per m <sup>3</sup> lucht bij een temperatuur van 293 Kelvin en een druk van 101,3 kiloPascal
<i>24-uurgemiddelde concentratie</i>	concentratie in de buitenlucht, gemiddeld over het tijdvak van 0.00 uur tot 24.00 uur Midden-Europese tijd, uitgedrukt in microgram per m <sup>3</sup> lucht bij een temperatuur van 293 Kelvin en een druk van 103,3 kiloPascal voor zwaveldioxide en bij de heersende temperatuur en druk voor <i>zwevende deeltjes (PM<sub>10</sub>)</i>
<i>zwevende deeltjes (PM<sub>10</sub>)</i>	in de buitenlucht voorkomende stofdeeltjes die een op grootte selecterende instroomopening passeren met een efficiencygrens van 50 procent bij een aërodynamische diameter van 10 micrometer



# Onderzoek Luchtkwaliteit wijziging brug en aansluitende wegen in Dorkwerd

Overzicht onderzoeksgebied

Bijlage 1



Blad 1

Model: Luchtkwaliteit Brug Dorkwerd 2011  
Groep: (hoofdgroep)  
Lijst van Hoogtelijnen, voor rekenmethode Luchtkwaliteit - STACKS

Naam	Omschr.	ISO H
		0.65
5		0.65
2		-0.29
3		-0.29
		0.65
1		--
2		--
3		--
4		--
5		0.65
6		--
7		--
8		0.65
		--
1		0.65
2		--
3		--
4		--
5		--
6		0.65
7		--
8		0.85
9		--
10		--
11		--
12		--

**Onderzoek Luchtkwaliteit wijziging brug en aansluitende wegen in Dorkwerd**

Invoergegevens Stacks 2011

Bijlage 2



Blad 1

Model: Luchtkwaliteit Brug Dorkwerd 2011  
Groep: (hoofdgroep)  
Lijst van Toetspunten, voor rekenmethode Luchtkwaliteit - STACKS

Naam	Omschr.	Maaiveld	HDef.
134	EH Woltersweg	0.55	Relatief
135	EH Woltersweg	0.90	Relatief
136	EH Woltersweg	0.62	Relatief
137	EH Woltersweg	2.22	Relatief
138	EH Woltersweg	2.85	Relatief
139	EH Woltersweg	1.77	Relatief
140	EH Woltersweg	0.65	Relatief
141	EH Woltersweg	1.83	Relatief
142	EH Woltersweg	0.94	Relatief
143	EH Woltersweg	0.47	Relatief
144	EH Woltersweg oost	0.65	Relatief
145	Gaaikemadijk	-0.16	Relatief
146	Gaaikemadijk	0.70	Relatief
147	Gaaikemadijk	1.83	Relatief
148	Gaaikemadijk	1.69	Relatief
151	Gaaikemadijk	2.03	Relatief
152	Gaaikemadijk	0.65	Relatief



# Onderzoek Luchtkwaliteit wijziging brug en aansluitende wegen in Dorkwerd

Invoergegevens Stacks 2011

Bijlage 2



Blad 3

Model: Luchtkwaliteit Brug Dorkwerd 2011  
Groep: (hoofdgroep)

Lijst van Wegen, voor rekenmethode Luchtkwaliteit - STACKS

Naam	Omschr.	X-1	Y-1	X-n	Y-n	M-1	M-n	Lengte	Invoertype	Wegtype	V	Breedte	Hschem.	Hweg
58	EH Woltersweg zuid ZN	230304.98	585465.42	229447.80	586197.49	0.00	0.50	1146.70	Verdeling	Normaal	60	6.00	0.00	0.00
67	Gaaikemaweg	229452.52	586317.64	229532.45	586295.48	2.46	1.41	82.97	Verdeling	Normaal	60	5.00	0.00	1.85
65	EH Woltersweg oost	229491.50	586386.30	229553.38	586366.33	2.05	1.26	65.03	Verdeling	Normaal	60	5.00	0.00	1.47
58	EH Woltersweg zuid ZN	229447.80	586197.49	229436.25	586228.96	0.50	1.14	33.53	Verdeling	Normaal	60	7.00	0.00	0.80
57		228490.81	586604.92	229189.30	586471.59	0.00	0.49	711.14	Verdeling	Normaal	60	7.00	0.00	0.00
58		229399.54	586344.45	229411.09	586390.50	3.50	3.50	47.48	Verdeling	Normaal (op palen / fly-over)	60	7.00	0.00	3.50
58		229411.09	586390.50	229396.78	586422.94	3.50	2.98	39.81	Verdeling	Normaal	60	7.00	0.00	3.25
57		229408.51	586391.16	229396.98	586344.98	3.50	3.50	47.60	Verdeling	Normaal (op palen / fly-over)	60	7.00	0.00	3.50
57		229396.98	586344.98	229400.50	586316.73	3.50	2.91	29.26	Verdeling	Normaal	60	7.00	0.00	3.20
65		229410.71	586405.40	229455.99	586396.89	3.28	2.48	46.73	Verdeling	Normaal	60	7.00	0.00	2.83
66		229217.02	586374.21	229253.14	586367.63	0.85	1.31	36.73	Verdeling	Normaal	60	7.00	0.00	1.06
67		229399.45	586324.91	229452.52	586317.64	3.03	2.46	53.58	Verdeling	Normaal	60	7.00	0.00	2.93
57		229400.50	586316.73	229416.84	586272.60	2.91	2.04	47.07	Verdeling	Normaal	60	7.00	0.00	2.47
58		229403.31	586317.75	229399.54	586344.45	2.91	3.50	27.63	Verdeling	Normaal	60	7.00	0.00	3.20
57	EH Woltersweg zuid NZ	229445.10	586196.68	230302.28	585460.69	0.50	0.00	1149.25	Verdeling	Normaal	60	6.00	0.00	0.00
57		229319.53	586440.83	229395.83	586420.32	1.86	3.02	79.15	Verdeling	Normaal	60	7.00	0.00	2.40
58		229320.66	586443.38	229189.65	586474.29	1.83	0.56	134.62	Verdeling	Normaal	60	7.00	0.00	1.23
57		229395.83	586420.32	229408.51	586391.16	3.02	3.50	34.93	Verdeling	Normaal	60	7.00	0.00	3.25
58		229396.78	586422.94	229320.66	586443.38	2.98	1.83	78.95	Verdeling	Normaal	60	7.00	0.00	2.40
57		229416.84	586272.60	229433.53	586227.95	2.04	1.12	47.68	Verdeling	Normaal	60	7.00	0.00	1.58
58		229419.66	586273.73	229403.31	586317.75	2.07	2.91	46.97	Verdeling	Normaal	60	7.00	0.00	2.47
57	EH Woltersweg zuid NZ	229433.53	586227.95	229445.10	586196.68	1.12	0.50	33.35	Verdeling	Normaal	60	7.00	0.00	0.80
58		229436.25	586228.96	229419.66	586273.73	1.14	2.07	47.75	Verdeling	Normaal	60	7.00	0.00	1.58
66		229319.41	586351.30	229397.09	586333.22	2.19	3.26	79.76	Verdeling	Normaal	60	7.00	0.00	2.36
66		229253.14	586367.63	229319.41	586351.30	1.31	2.19	68.28	Verdeling	Normaal	60	7.00	0.00	1.84
67	Gaaikemaweg	229532.45	586295.48	229588.50	586276.25	1.41	0.65	59.27	Verdeling	Normaal	60	5.00	0.00	1.01
67	Gaaikemaweg	229588.50	586276.25	229885.61	586131.15	0.65	0.00	379.90	Verdeling	Normaal	80	5.00	0.00	0.00
65		229455.99	586396.89	229491.50	586386.30	2.48	2.05	37.06	Verdeling	Normaal	60	7.00	0.00	2.12
65	EH Woltersweg oost	229553.38	586366.33	229614.21	586346.07	1.26	0.46	64.12	Verdeling	Normaal	60	5.00	0.00	0.86
57		229189.30	586471.59	229319.53	586440.83	0.49	1.86	133.83	Verdeling	Normaal	60	7.00	0.00	1.23
58		229189.65	586474.29	228490.68	586607.63	0.56	0.00	711.62	Verdeling	Normaal	60	7.00	0.00	1.23



Model: Luchtkwaliteit Brug Dorkwerd 2011  
 Groep: (hoofdgroep)  
 Lijst van Wegen, voor rekenmethode Luchtkwaliteit - STACKS

Naam	Fboom	Totaal aantal	LV(H1)	LV(H2)	LV(H3)	LV(H4)	LV(H5)	LV(H6)	LV(H7)	LV(H8)	LV(H9)	LV(H10)	LV(H11)	LV(H12)	LV(H13)	LV(H14)	LV(H15)
58	1.00	1330.00	13.41	13.41	13.41	13.41	13.41	13.41	13.41	75.81	75.81	75.81	75.81	75.81	75.81	75.81	75.81
67	1.00	100.00	0.86	0.86	0.86	0.86	0.86	0.86	0.86	5.16	5.16	5.16	5.16	5.16	5.16	5.16	5.16
65	1.00	100.00	0.86	0.86	0.86	0.86	0.86	0.86	0.86	5.16	5.16	5.16	5.16	5.16	5.16	5.16	5.16
58	1.00	1330.00	13.41	13.41	13.41	13.41	13.41	13.41	13.41	75.81	75.81	75.81	75.81	75.81	75.81	75.81	75.81
57	1.00	1254.00	18.80	18.80	18.80	18.80	18.80	18.80	18.80	71.81	71.81	71.81	71.81	71.81	71.81	71.81	71.81
58	1.00	1330.00	13.41	13.41	13.41	13.41	13.41	13.41	13.41	75.81	75.81	75.81	75.81	75.81	75.81	75.81	75.81
58	1.00	1330.00	13.41	13.41	13.41	13.41	13.41	13.41	13.41	75.81	75.81	75.81	75.81	75.81	75.81	75.81	75.81
57	1.00	1254.00	18.80	18.80	18.80	18.80	18.80	18.80	18.80	71.81	71.81	71.81	71.81	71.81	71.81	71.81	71.81
57	1.00	1254.00	18.80	18.80	18.80	18.80	18.80	18.80	18.80	71.81	71.81	71.81	71.81	71.81	71.81	71.81	71.81
65	1.00	100.00	0.86	0.86	0.86	0.86	0.86	0.86	0.86	5.16	5.16	5.16	5.16	5.16	5.16	5.16	5.16
66	1.00	100.00	0.86	0.86	0.86	0.86	0.86	0.86	0.86	5.16	5.16	5.16	5.16	5.16	5.16	5.16	5.16
67	1.00	100.00	0.86	0.86	0.86	0.86	0.86	0.86	0.86	5.16	5.16	5.16	5.16	5.16	5.16	5.16	5.16
57	1.00	1254.00	18.80	18.80	18.80	18.80	18.80	18.80	18.80	71.81	71.81	71.81	71.81	71.81	71.81	71.81	71.81
58	1.00	1330.00	13.41	13.41	13.41	13.41	13.41	13.41	13.41	75.81	75.81	75.81	75.81	75.81	75.81	75.81	75.81
57	1.00	1254.00	18.97	18.97	18.97	18.97	18.97	18.97	18.97	71.81	71.81	71.81	71.81	71.81	71.81	71.81	71.81
57	1.00	1254.00	18.80	18.80	18.80	18.80	18.80	18.80	18.80	71.81	71.81	71.81	71.81	71.81	71.81	71.81	71.81
58	1.00	1330.00	13.41	13.41	13.41	13.41	13.41	13.41	13.41	75.81	75.81	75.81	75.81	75.81	75.81	75.81	75.81
57	1.00	1254.00	18.80	18.80	18.80	18.80	18.80	18.80	18.80	71.81	71.81	71.81	71.81	71.81	71.81	71.81	71.81
58	1.00	1330.00	13.41	13.41	13.41	13.41	13.41	13.41	13.41	75.81	75.81	75.81	75.81	75.81	75.81	75.81	75.81
57	1.00	1254.00	18.80	18.80	18.80	18.80	18.80	18.80	18.80	71.81	71.81	71.81	71.81	71.81	71.81	71.81	71.81
58	1.00	1330.00	13.41	13.41	13.41	13.41	13.41	13.41	13.41	75.81	75.81	75.81	75.81	75.81	75.81	75.81	75.81
57	1.00	1254.00	18.80	18.80	18.80	18.80	18.80	18.80	18.80	71.81	71.81	71.81	71.81	71.81	71.81	71.81	71.81
66	1.00	100.00	0.86	0.86	0.86	0.86	0.86	0.86	0.86	5.16	5.16	5.16	5.16	5.16	5.16	5.16	5.16
66	1.00	100.00	0.86	0.86	0.86	0.86	0.86	0.86	0.86	5.16	5.16	5.16	5.16	5.16	5.16	5.16	5.16
67	1.00	100.00	0.86	0.86	0.86	0.86	0.86	0.86	0.86	5.16	5.16	5.16	5.16	5.16	5.16	5.16	5.16
67	1.00	100.00	0.86	0.86	0.86	0.86	0.86	0.86	0.86	5.16	5.16	5.16	5.16	5.16	5.16	5.16	5.16
65	1.00	100.00	0.86	0.86	0.86	0.86	0.86	0.86	0.86	5.16	5.16	5.16	5.16	5.16	5.16	5.16	5.16
65	1.00	100.00	0.86	0.86	0.86	0.86	0.86	0.86	0.86	5.16	5.16	5.16	5.16	5.16	5.16	5.16	5.16
57	1.00	1254.00	18.80	18.80	18.80	18.80	18.80	18.80	18.80	71.81	71.81	71.81	71.81	71.81	71.81	71.81	71.81
58	1.00	1330.00	13.41	13.41	13.41	13.41	13.41	13.41	13.41	75.81	75.81	75.81	75.81	75.81	75.81	75.81	75.81

Onderzoek Luchtkwaliteit wijziging brug en aansluitende wegen in Dorkwerd

Invoergegevens Stacks 2011

Bijlage 2



Blad 4

Model: Luchtkwaliteit Brug Dorkwerd 2011  
 Groep: (hoofdgroep)  
 Lijst van Wegen, voor rekenmethode Luchtkwaliteit - STACKS

Naam	LV(H16)	LV(H17)	LV(H18)	LV(H19)	LV(H20)	LV(H21)	LV(H22)	LV(H23)	LV(H24)	MV(H1)	MV(H2)	MV(H3)	MV(H4)	MV(H5)	MV(H6)	MV(H7)	MV(H8)
58	75.81	75.81	75.81	75.81	54.03	54.03	54.03	54.03	13.41	0.73	0.73	0.73	0.73	0.73	0.73	0.73	4.68
67	5.16	5.16	5.16	5.16	3.30	3.30	3.30	3.30	0.86	0.10	0.10	0.10	0.10	0.10	0.10	0.10	0.80
65	5.16	5.16	5.16	5.16	3.30	3.30	3.30	3.30	0.86	0.10	0.10	0.10	0.10	0.10	0.10	0.10	0.80
58	75.81	75.81	75.81	75.81	54.03	54.03	54.03	54.03	13.41	0.73	0.73	0.73	0.73	0.73	0.73	0.73	4.68
57	71.81	71.81	71.81	71.81	36.83	36.83	36.83	36.83	18.80	1.23	1.23	1.23	1.23	1.23	1.23	1.23	4.41
58	75.81	75.81	75.81	75.81	54.03	54.03	54.03	54.03	13.41	0.73	0.73	0.73	0.73	0.73	0.73	0.73	4.68
58	75.81	75.81	75.81	75.81	54.03	54.03	54.03	54.03	13.41	0.73	0.73	0.73	0.73	0.73	0.73	0.73	4.68
57	71.81	71.81	71.81	71.81	36.83	36.83	36.83	36.83	18.80	1.23	1.23	1.23	1.23	1.23	1.23	1.23	4.41
57	71.81	71.81	71.81	71.81	36.83	36.83	36.83	36.83	18.80	1.23	1.23	1.23	1.23	1.23	1.23	1.23	4.41
65	5.16	5.16	5.16	5.16	3.30	3.30	3.30	3.30	0.86	0.10	0.10	0.10	0.10	0.10	0.10	0.10	0.80
66	5.16	5.16	5.16	5.16	3.30	3.30	3.30	3.30	0.86	0.10	0.10	0.10	0.10	0.10	0.10	0.10	0.80
67	5.16	5.16	5.16	5.16	3.30	3.30	3.30	3.30	0.86	0.10	0.10	0.10	0.10	0.10	0.10	0.10	0.80
57	71.81	71.81	71.81	71.81	36.83	36.83	36.83	36.83	18.80	1.23	1.23	1.23	1.23	1.23	1.23	1.23	4.41
58	75.81	75.81	75.81	75.81	54.03	54.03	54.03	54.03	13.41	0.73	0.73	0.73	0.73	0.73	0.73	0.73	4.68
57	71.81	71.81	71.81	71.81	36.82	36.82	36.82	36.82	18.97	1.03	1.03	1.03	1.03	1.03	1.03	1.03	4.43
57	71.81	71.81	71.81	71.81	36.83	36.83	36.83	36.83	18.80	1.23	1.23	1.23	1.23	1.23	1.23	1.23	4.41
58	75.81	75.81	75.81	75.81	54.03	54.03	54.03	54.03	13.41	0.73	0.73	0.73	0.73	0.73	0.73	0.73	4.68
57	71.81	71.81	71.81	71.81	36.83	36.83	36.83	36.83	18.80	1.23	1.23	1.23	1.23	1.23	1.23	1.23	4.41
58	75.81	75.81	75.81	75.81	54.03	54.03	54.03	54.03	13.41	0.73	0.73	0.73	0.73	0.73	0.73	0.73	4.68
57	71.81	71.81	71.81	71.81	36.83	36.83	36.83	36.83	18.80	1.23	1.23	1.23	1.23	1.23	1.23	1.23	4.41
58	75.81	75.81	75.81	75.81	54.03	54.03	54.03	54.03	13.41	0.73	0.73	0.73	0.73	0.73	0.73	0.73	4.68
57	71.81	71.81	71.81	71.81	36.83	36.83	36.83	36.83	18.80	1.23	1.23	1.23	1.23	1.23	1.23	1.23	4.41
58	75.81	75.81	75.81	75.81	54.03	54.03	54.03	54.03	13.41	0.73	0.73	0.73	0.73	0.73	0.73	0.73	4.68
57	71.81	71.81	71.81	71.81	36.83	36.83	36.83	36.83	18.80	1.23	1.23	1.23	1.23	1.23	1.23	1.23	4.41
66	5.16	5.16	5.16	5.16	3.30	3.30	3.30	3.30	0.86	0.10	0.10	0.10	0.10	0.10	0.10	0.10	0.80
66	5.16	5.16	5.16	5.16	3.30	3.30	3.30	3.30	0.86	0.10	0.10	0.10	0.10	0.10	0.10	0.10	0.80
67	5.16	5.16	5.16	5.16	3.30	3.30	3.30	3.30	0.86	0.10	0.10	0.10	0.10	0.10	0.10	0.10	0.80
67	5.16	5.16	5.16	5.16	3.30	3.30	3.30	3.30	0.86	0.10	0.10	0.10	0.10	0.10	0.10	0.10	0.80
65	5.16	5.16	5.16	5.16	3.30	3.30	3.30	3.30	0.86	0.10	0.10	0.10	0.10	0.10	0.10	0.10	0.80
65	5.16	5.16	5.16	5.16	3.30	3.30	3.30	3.30	0.86	0.10	0.10	0.10	0.10	0.10	0.10	0.10	0.80
57	71.81	71.81	71.81	71.81	36.83	36.83	36.83	36.83	18.80	1.23	1.23	1.23	1.23	1.23	1.23	1.23	4.41
58	75.81	75.81	75.81	75.81	54.03	54.03	54.03	54.03	13.41	0.73	0.73	0.73	0.73	0.73	0.73	0.73	4.68



# Onderzoek Luchtkwaliteit wijziging brug en aansluitende wegen in Dorkwerd

Invoergegevens Stacks 2011

Bijlage 2



Blad 6

Model: Luchtkwaliteit Brug Dorkwerd 2011  
 Groep: (hoofdgroep)  
 Lijst van Wegen, voor rekenmethode Luchtkwaliteit - STACKS

Naam	MV(H9)	MV(H10)	MV(H11)	MV(H12)	MV(H13)	MV(H14)	MV(H15)	MV(H16)	MV(H17)	MV(H18)	MV(H19)	MV(H20)	MV(H21)	MV(H22)	MV(H23)	MV(H24)	ZV(H1)
58	4.68	4.68	4.68	4.68	4.68	4.68	4.68	4.68	4.68	4.68	4.68	1.39	1.39	1.39	1.39	0.73	0.49
67	0.80	0.80	0.80	0.80	0.80	0.80	0.80	0.80	0.80	0.80	0.80	0.14	0.14	0.14	0.14	0.10	0.14
65	0.80	0.80	0.80	0.80	0.80	0.80	0.80	0.80	0.80	0.80	0.80	0.14	0.14	0.14	0.14	0.10	0.14
58	4.68	4.68	4.68	4.68	4.68	4.68	4.68	4.68	4.68	4.68	4.68	1.39	1.39	1.39	1.39	0.73	0.49
57	4.41	4.41	4.41	4.41	4.41	4.41	4.41	4.41	4.41	4.41	4.41	0.95	0.95	0.95	0.95	1.23	0.66
58	4.68	4.68	4.68	4.68	4.68	4.68	4.68	4.68	4.68	4.68	4.68	1.39	1.39	1.39	1.39	0.73	0.49
58	4.68	4.68	4.68	4.68	4.68	4.68	4.68	4.68	4.68	4.68	4.68	1.39	1.39	1.39	1.39	0.73	0.49
57	4.41	4.41	4.41	4.41	4.41	4.41	4.41	4.41	4.41	4.41	4.41	0.95	0.95	0.95	0.95	1.23	0.66
57	4.41	4.41	4.41	4.41	4.41	4.41	4.41	4.41	4.41	4.41	4.41	0.95	0.95	0.95	0.95	1.23	0.66
65	0.80	0.80	0.80	0.80	0.80	0.80	0.80	0.80	0.80	0.80	0.80	0.14	0.14	0.14	0.14	0.10	0.14
66	0.80	0.80	0.80	0.80	0.80	0.80	0.80	0.80	0.80	0.80	0.80	0.14	0.14	0.14	0.14	0.10	0.14
67	0.80	0.80	0.80	0.80	0.80	0.80	0.80	0.80	0.80	0.80	0.80	0.14	0.14	0.14	0.14	0.10	0.14
57	4.41	4.41	4.41	4.41	4.41	4.41	4.41	4.41	4.41	4.41	4.41	0.95	0.95	0.95	0.95	1.23	0.66
58	4.68	4.68	4.68	4.68	4.68	4.68	4.68	4.68	4.68	4.68	4.68	1.39	1.39	1.39	1.39	0.73	0.49
57	4.43	4.43	4.43	4.43	4.43	4.43	4.43	4.43	4.43	4.43	4.43	0.94	0.94	0.94	0.94	1.03	0.70
57	4.41	4.41	4.41	4.41	4.41	4.41	4.41	4.41	4.41	4.41	4.41	0.95	0.95	0.95	0.95	1.23	0.66
58	4.68	4.68	4.68	4.68	4.68	4.68	4.68	4.68	4.68	4.68	4.68	1.39	1.39	1.39	1.39	0.73	0.49
57	4.41	4.41	4.41	4.41	4.41	4.41	4.41	4.41	4.41	4.41	4.41	0.95	0.95	0.95	0.95	1.23	0.66
58	4.68	4.68	4.68	4.68	4.68	4.68	4.68	4.68	4.68	4.68	4.68	1.39	1.39	1.39	1.39	0.73	0.49
57	4.41	4.41	4.41	4.41	4.41	4.41	4.41	4.41	4.41	4.41	4.41	0.95	0.95	0.95	0.95	1.23	0.66
58	4.68	4.68	4.68	4.68	4.68	4.68	4.68	4.68	4.68	4.68	4.68	1.39	1.39	1.39	1.39	0.73	0.49
57	4.41	4.41	4.41	4.41	4.41	4.41	4.41	4.41	4.41	4.41	4.41	0.95	0.95	0.95	0.95	1.23	0.66
58	4.68	4.68	4.68	4.68	4.68	4.68	4.68	4.68	4.68	4.68	4.68	1.39	1.39	1.39	1.39	0.73	0.49
57	4.41	4.41	4.41	4.41	4.41	4.41	4.41	4.41	4.41	4.41	4.41	0.95	0.95	0.95	0.95	1.23	0.66
66	0.80	0.80	0.80	0.80	0.80	0.80	0.80	0.80	0.80	0.80	0.80	0.14	0.14	0.14	0.14	0.10	0.14
66	0.80	0.80	0.80	0.80	0.80	0.80	0.80	0.80	0.80	0.80	0.80	0.14	0.14	0.14	0.14	0.10	0.14
67	0.80	0.80	0.80	0.80	0.80	0.80	0.80	0.80	0.80	0.80	0.80	0.14	0.14	0.14	0.14	0.10	0.14
67	0.80	0.80	0.80	0.80	0.80	0.80	0.80	0.80	0.80	0.80	0.80	0.14	0.14	0.14	0.14	0.10	0.14
65	0.80	0.80	0.80	0.80	0.80	0.80	0.80	0.80	0.80	0.80	0.80	0.14	0.14	0.14	0.14	0.10	0.14
65	0.80	0.80	0.80	0.80	0.80	0.80	0.80	0.80	0.80	0.80	0.80	0.14	0.14	0.14	0.14	0.10	0.14
57	4.41	4.41	4.41	4.41	4.41	4.41	4.41	4.41	4.41	4.41	4.41	0.95	0.95	0.95	0.95	1.23	0.66
58	4.68	4.68	4.68	4.68	4.68	4.68	4.68	4.68	4.68	4.68	4.68	1.39	1.39	1.39	1.39	0.73	0.49

Model: Luchtkwaliteit Brug Dorkwerd 2011  
 Groep: (hoofdgroep)  
 Lijst van Wegen, voor rekenmethode Luchtkwaliteit - STACKS

Naam	ZV(H2)	ZV(H3)	ZV(H4)	ZV(H5)	ZV(H6)	ZV(H7)	ZV(H8)	ZV(H9)	ZV(H10)	ZV(H11)	ZV(H12)	ZV(H13)	ZV(H14)	ZV(H15)	ZV(H16)	ZV(H17)	ZV(H18)
58	0.49	0.49	0.49	0.49	0.49	0.49	1.84	1.84	1.84	1.84	1.84	1.84	1.84	1.84	1.84	1.84	1.84
67	0.14	0.14	0.14	0.14	0.14	0.14	0.44	0.44	0.44	0.44	0.44	0.44	0.44	0.44	0.44	0.44	0.44
65	0.14	0.14	0.14	0.14	0.14	0.14	0.44	0.44	0.44	0.44	0.44	0.44	0.44	0.44	0.44	0.44	0.44
58	0.49	0.49	0.49	0.49	0.49	0.49	1.84	1.84	1.84	1.84	1.84	1.84	1.84	1.84	1.84	1.84	1.84
57	0.66	0.66	0.66	0.66	0.66	0.66	1.79	1.79	1.79	1.79	1.79	1.79	1.79	1.79	1.79	1.79	1.79
58	0.49	0.49	0.49	0.49	0.49	0.49	1.84	1.84	1.84	1.84	1.84	1.84	1.84	1.84	1.84	1.84	1.84
58	0.49	0.49	0.49	0.49	0.49	0.49	1.84	1.84	1.84	1.84	1.84	1.84	1.84	1.84	1.84	1.84	1.84
57	0.66	0.66	0.66	0.66	0.66	0.66	1.79	1.79	1.79	1.79	1.79	1.79	1.79	1.79	1.79	1.79	1.79
57	0.66	0.66	0.66	0.66	0.66	0.66	1.79	1.79	1.79	1.79	1.79	1.79	1.79	1.79	1.79	1.79	1.79
65	0.14	0.14	0.14	0.14	0.14	0.14	0.44	0.44	0.44	0.44	0.44	0.44	0.44	0.44	0.44	0.44	0.44
66	0.14	0.14	0.14	0.14	0.14	0.14	0.44	0.44	0.44	0.44	0.44	0.44	0.44	0.44	0.44	0.44	0.44
67	0.14	0.14	0.14	0.14	0.14	0.14	0.44	0.44	0.44	0.44	0.44	0.44	0.44	0.44	0.44	0.44	0.44
57	0.66	0.66	0.66	0.66	0.66	0.66	1.79	1.79	1.79	1.79	1.79	1.79	1.79	1.79	1.79	1.79	1.79
58	0.49	0.49	0.49	0.49	0.49	0.49	1.84	1.84	1.84	1.84	1.84	1.84	1.84	1.84	1.84	1.84	1.84
57	0.70	0.70	0.70	0.70	0.70	0.70	1.75	1.75	1.75	1.75	1.75	1.75	1.75	1.75	1.75	1.75	1.75
57	0.66	0.66	0.66	0.66	0.66	0.66	1.79	1.79	1.79	1.79	1.79	1.79	1.79	1.79	1.79	1.79	1.79
58	0.49	0.49	0.49	0.49	0.49	0.49	1.84	1.84	1.84	1.84	1.84	1.84	1.84	1.84	1.84	1.84	1.84
57	0.66	0.66	0.66	0.66	0.66	0.66	1.79	1.79	1.79	1.79	1.79	1.79	1.79	1.79	1.79	1.79	1.79
58	0.49	0.49	0.49	0.49	0.49	0.49	1.84	1.84	1.84	1.84	1.84	1.84	1.84	1.84	1.84	1.84	1.84
57	0.66	0.66	0.66	0.66	0.66	0.66	1.79	1.79	1.79	1.79	1.79	1.79	1.79	1.79	1.79	1.79	1.79
58	0.49	0.49	0.49	0.49	0.49	0.49	1.84	1.84	1.84	1.84	1.84	1.84	1.84	1.84	1.84	1.84	1.84
57	0.66	0.66	0.66	0.66	0.66	0.66	1.79	1.79	1.79	1.79	1.79	1.79	1.79	1.79	1.79	1.79	1.79
66	0.14	0.14	0.14	0.14	0.14	0.14	0.44	0.44	0.44	0.44	0.44	0.44	0.44	0.44	0.44	0.44	0.44
66	0.14	0.14	0.14	0.14	0.14	0.14	0.44	0.44	0.44	0.44	0.44	0.44	0.44	0.44	0.44	0.44	0.44
67	0.14	0.14	0.14	0.14	0.14	0.14	0.44	0.44	0.44	0.44	0.44	0.44	0.44	0.44	0.44	0.44	0.44
67	0.14	0.14	0.14	0.14	0.14	0.14	0.44	0.44	0.44	0.44	0.44	0.44	0.44	0.44	0.44	0.44	0.44
65	0.14	0.14	0.14	0.14	0.14	0.14	0.44	0.44	0.44	0.44	0.44	0.44	0.44	0.44	0.44	0.44	0.44
65	0.14	0.14	0.14	0.14	0.14	0.14	0.44	0.44	0.44	0.44	0.44	0.44	0.44	0.44	0.44	0.44	0.44
57	0.66	0.66	0.66	0.66	0.66	0.66	1.79	1.79	1.79	1.79	1.79	1.79	1.79	1.79	1.79	1.79	1.79
58	0.49	0.49	0.49	0.49	0.49	0.49	1.84	1.84	1.84	1.84	1.84	1.84	1.84	1.84	1.84	1.84	1.84

Onderzoek Luchtkwaliteit wijziging brug en aansluitende wegen in Dorkwerd

Invoergegevens Stacks 2011

Bijlage 2



Blad 7

Onderzoek Luchtkwaliteit wijziging brug en aansluitende wegen in Dorkwerd

Invoergegevens Stacks 2011

Bijlage 2



Blad 8

Model: Luchtkwaliteit Brug Dorkwerd 2011

Groep: (hoofdgroep)

Lijst van Wegen, voor rekenmethode Luchtkwaliteit - STACKS

Naam	ZV(H19)	ZV(H20)	ZV(H21)	ZV(H22)	ZV(H23)	ZV(H24)	Bus(H1)	Bus(H2)	Bus(H3)	Bus(H4)	Bus(H5)	Bus(H6)	Bus(H7)	Bus(H8)	Bus(H9)	Bus(H10)	Bus(H11)	Bus(H12)	Bus(H13)
58	1.84	0.71	0.71	0.71	0.71	0.49	--	--	--	--	--	--	--	--	--	--	--	--	--
67	0.44	0.16	0.16	0.16	0.16	0.14	--	--	--	--	--	--	--	--	--	--	--	--	--
65	0.44	0.16	0.16	0.16	0.16	0.14	--	--	--	--	--	--	--	--	--	--	--	--	--
58	1.84	0.71	0.71	0.71	0.71	0.49	--	--	--	--	--	--	--	--	--	--	--	--	--
57	1.79	0.46	0.46	0.46	0.46	0.66	--	--	--	--	--	--	--	--	--	--	--	--	--
58	1.84	0.71	0.71	0.71	0.71	0.49	--	--	--	--	--	--	--	--	--	--	--	--	--
58	1.84	0.71	0.71	0.71	0.71	0.49	--	--	--	--	--	--	--	--	--	--	--	--	--
57	1.79	0.46	0.46	0.46	0.46	0.66	--	--	--	--	--	--	--	--	--	--	--	--	--
57	1.79	0.46	0.46	0.46	0.46	0.66	--	--	--	--	--	--	--	--	--	--	--	--	--
65	0.44	0.16	0.16	0.16	0.16	0.14	--	--	--	--	--	--	--	--	--	--	--	--	--
66	0.44	0.16	0.16	0.16	0.16	0.14	--	--	--	--	--	--	--	--	--	--	--	--	--
67	0.44	0.16	0.16	0.16	0.16	0.14	--	--	--	--	--	--	--	--	--	--	--	--	--
57	1.79	0.46	0.46	0.46	0.46	0.66	--	--	--	--	--	--	--	--	--	--	--	--	--
58	1.84	0.71	0.71	0.71	0.71	0.49	--	--	--	--	--	--	--	--	--	--	--	--	--
57	1.75	0.48	0.48	0.48	0.48	0.70	--	--	--	--	--	--	--	--	--	--	--	--	--
57	1.79	0.46	0.46	0.46	0.46	0.66	--	--	--	--	--	--	--	--	--	--	--	--	--
58	1.84	0.71	0.71	0.71	0.71	0.49	--	--	--	--	--	--	--	--	--	--	--	--	--
57	1.79	0.46	0.46	0.46	0.46	0.66	--	--	--	--	--	--	--	--	--	--	--	--	--
58	1.84	0.71	0.71	0.71	0.71	0.49	--	--	--	--	--	--	--	--	--	--	--	--	--
57	1.79	0.46	0.46	0.46	0.46	0.66	--	--	--	--	--	--	--	--	--	--	--	--	--
58	1.84	0.71	0.71	0.71	0.71	0.49	--	--	--	--	--	--	--	--	--	--	--	--	--
57	1.79	0.46	0.46	0.46	0.46	0.66	--	--	--	--	--	--	--	--	--	--	--	--	--
58	1.84	0.71	0.71	0.71	0.71	0.49	--	--	--	--	--	--	--	--	--	--	--	--	--
57	1.79	0.46	0.46	0.46	0.46	0.66	--	--	--	--	--	--	--	--	--	--	--	--	--
58	1.84	0.71	0.71	0.71	0.71	0.49	--	--	--	--	--	--	--	--	--	--	--	--	--
57	1.79	0.46	0.46	0.46	0.46	0.66	--	--	--	--	--	--	--	--	--	--	--	--	--
66	0.44	0.16	0.16	0.16	0.16	0.14	--	--	--	--	--	--	--	--	--	--	--	--	--
66	0.44	0.16	0.16	0.16	0.16	0.14	--	--	--	--	--	--	--	--	--	--	--	--	--
67	0.44	0.16	0.16	0.16	0.16	0.14	--	--	--	--	--	--	--	--	--	--	--	--	--
67	0.44	0.16	0.16	0.16	0.16	0.14	--	--	--	--	--	--	--	--	--	--	--	--	--
65	0.44	0.16	0.16	0.16	0.16	0.14	--	--	--	--	--	--	--	--	--	--	--	--	--
65	0.44	0.16	0.16	0.16	0.16	0.14	--	--	--	--	--	--	--	--	--	--	--	--	--
57	1.79	0.46	0.46	0.46	0.46	0.66	--	--	--	--	--	--	--	--	--	--	--	--	--
58	1.84	0.71	0.71	0.71	0.71	0.49	--	--	--	--	--	--	--	--	--	--	--	--	--

Model: Luchtkwaliteit Brug Dorkwerd 2011  
 Groep: (hoofdgroep)  
 Lijst van Wegen, voor rekenmethode Luchtkwaliteit - STACKS

Naam	Bus (H14)	Bus (H15)	Bus (H16)	Bus (H17)	Bus (H18)	Bus (H19)	Bus (H20)	Bus (H21)	Bus (H22)	Bus (H23)	Bus (H24)	Stagnatie(H1)	Stagnatie(H2)	Stagnatie(H3)	Stagnatie(H4)	Stagnatie(H5)
58	--	--	--	--	--	--	--	--	--	--	--	0	0	0	0	0
67	--	--	--	--	--	--	--	--	--	--	--	0	0	0	0	0
65	--	--	--	--	--	--	--	--	--	--	--	0	0	0	0	0
58	--	--	--	--	--	--	--	--	--	--	--	0	0	0	0	0
57	--	--	--	--	--	--	--	--	--	--	--	0	0	0	0	0
58	--	--	--	--	--	--	--	--	--	--	--	0	0	0	0	0
58	--	--	--	--	--	--	--	--	--	--	--	0	0	0	0	0
57	--	--	--	--	--	--	--	--	--	--	--	0	0	0	0	0
57	--	--	--	--	--	--	--	--	--	--	--	0	0	0	0	0
65	--	--	--	--	--	--	--	--	--	--	--	0	0	0	0	0
66	--	--	--	--	--	--	--	--	--	--	--	0	0	0	0	0
67	--	--	--	--	--	--	--	--	--	--	--	0	0	0	0	0
57	--	--	--	--	--	--	--	--	--	--	--	0	0	0	0	0
58	--	--	--	--	--	--	--	--	--	--	--	0	0	0	0	0
57	--	--	--	--	--	--	--	--	--	--	--	0	0	0	0	0
57	--	--	--	--	--	--	--	--	--	--	--	0	0	0	0	0
57	--	--	--	--	--	--	--	--	--	--	--	0	0	0	0	0
58	--	--	--	--	--	--	--	--	--	--	--	0	0	0	0	0
57	--	--	--	--	--	--	--	--	--	--	--	0	0	0	0	0
58	--	--	--	--	--	--	--	--	--	--	--	0	0	0	0	0
57	--	--	--	--	--	--	--	--	--	--	--	0	0	0	0	0
58	--	--	--	--	--	--	--	--	--	--	--	0	0	0	0	0
66	--	--	--	--	--	--	--	--	--	--	--	0	0	0	0	0
66	--	--	--	--	--	--	--	--	--	--	--	0	0	0	0	0
67	--	--	--	--	--	--	--	--	--	--	--	0	0	0	0	0
67	--	--	--	--	--	--	--	--	--	--	--	0	0	0	0	0
65	--	--	--	--	--	--	--	--	--	--	--	0	0	0	0	0
65	--	--	--	--	--	--	--	--	--	--	--	0	0	0	0	0
57	--	--	--	--	--	--	--	--	--	--	--	0	0	0	0	0
57	--	--	--	--	--	--	--	--	--	--	--	0	0	0	0	0
58	--	--	--	--	--	--	--	--	--	--	--	0	0	0	0	0

Onderzoek Luchtkwaliteit wijziging brug en aansluitende wegen in Dorkwerd

Invoergegevens Stacks 2011

Bijlage 2



Blad 9

Model: Luchtkwaliteit Brug Dorkwerd 2011  
 Groep: (hoofdgroep)  
 Lijst van Wegen, voor rekenmethode Luchtkwaliteit - STACKS

Naam	Stagnatie(H6)	Stagnatie(H7)	Stagnatie(H8)	Stagnatie(H9)	Stagnatie(H10)	Stagnatie(H11)	Stagnatie(H12)	Stagnatie(H13)	Stagnatie(H14)	Stagnatie(H15)	Stagnatie(H16)	Stagnatie(H17)
58	0	0	0	0	0	0	0	0	0	0	0	0
67	0	0	0	0	0	0	0	0	0	0	0	0
65	0	0	0	0	0	0	0	0	0	0	0	0
58	0	0	0	0	0	0	0	0	0	0	0	0
57	0	0	0	0	0	0	0	0	0	0	0	0
58	0	0	0	0	0	0	0	0	0	0	0	0
58	0	0	0	0	0	0	0	0	0	0	0	0
57	0	0	0	0	0	0	0	0	0	0	0	0
57	0	0	0	0	0	0	0	0	0	0	0	0
65	0	0	0	0	0	0	0	0	0	0	0	0
66	0	0	0	0	0	0	0	0	0	0	0	0
67	0	0	0	0	0	0	0	0	0	0	0	0
57	0	0	0	0	0	0	0	0	0	0	0	0
58	0	0	0	0	0	0	0	0	0	0	0	0
57	0	0	0	0	0	0	0	0	0	0	0	0
57	0	0	0	0	0	0	0	0	0	0	0	0
58	0	0	0	0	0	0	0	0	0	0	0	0
57	0	0	0	0	0	0	0	0	0	0	0	0
57	0	0	0	0	0	0	0	0	0	0	0	0
58	0	0	0	0	0	0	0	0	0	0	0	0
57	0	0	0	0	0	0	0	0	0	0	0	0
58	0	0	0	0	0	0	0	0	0	0	0	0
66	0	0	0	0	0	0	0	0	0	0	0	0
66	0	0	0	0	0	0	0	0	0	0	0	0
67	0	0	0	0	0	0	0	0	0	0	0	0
67	0	0	0	0	0	0	0	0	0	0	0	0
65	0	0	0	0	0	0	0	0	0	0	0	0
65	0	0	0	0	0	0	0	0	0	0	0	0
57	0	0	0	0	0	0	0	0	0	0	0	0
58	0	0	0	0	0	0	0	0	0	0	0	0

Onderzoek Luchtkwaliteit wijziging brug en aansluitende wegen in Dorkwerd

Invoergegevens Stacks 2011

Bijlage 2



Blad 10

Model: Luchtkwaliteit Brug Dorkwerd 2011  
 Groep: (hoofdgroep)  
 Lijst van Wegen, voor rekenmethode Luchtkwaliteit - STACKS

Naam	Stagnatie(H18)	Stagnatie(H19)	Stagnatie(H20)	Stagnatie(H21)	Stagnatie(H22)	Stagnatie(H23)	Stagnatie(H24)
58	0	0	0	0	0	0	0
67	0	0	0	0	0	0	0
65	0	0	0	0	0	0	0
58	0	0	0	0	0	0	0
57	0	0	0	0	0	0	0
58	0	0	0	0	0	0	0
58	0	0	0	0	0	0	0
57	0	0	0	0	0	0	0
57	0	0	0	0	0	0	0
65	0	0	0	0	0	0	0
66	0	0	0	0	0	0	0
67	0	0	0	0	0	0	0
57	0	0	0	0	0	0	0
58	0	0	0	0	0	0	0
57	0	0	0	0	0	0	0
57	0	0	0	0	0	0	0
58	0	0	0	0	0	0	0
57	0	0	0	0	0	0	0
58	0	0	0	0	0	0	0
57	0	0	0	0	0	0	0
58	0	0	0	0	0	0	0
57	0	0	0	0	0	0	0
58	0	0	0	0	0	0	0
66	0	0	0	0	0	0	0
66	0	0	0	0	0	0	0
67	0	0	0	0	0	0	0
67	0	0	0	0	0	0	0
65	0	0	0	0	0	0	0
65	0	0	0	0	0	0	0
57	0	0	0	0	0	0	0
57	0	0	0	0	0	0	0
58	0	0	0	0	0	0	0

Onderzoek Luchtkwaliteit wijziging brug en aansluitende wegen in Dorkwerd

Invoergegevens Stacks 2011

Bijlage 2



Blad 11



Rapport: Lijst van model eigenschappen  
Model: Luchtkwaliteit Brug Dorkwerd 2011

Model eigenschap

Omschrijving	Luchtkwaliteit Brug Dorkwerd 2011
Verantwoordelijke	J. Eggens
Rekenmethode	STACKS
Modelgrenzen	(224797.43, 583609.67) - (230805.67, 588156.35)
Aangemaakt door	J. Eggens op 18-7-2011
Laatst ingezien door	J. Eggens op 2-12-2011
Model aangemaakt met	Geomilieu V1.81
Origineel project	Niet van toepassing

Originele omschrijving	Niet van toepassing
Geïmporteerd door	Niet van toepassing
Definitief	Niet van toepassing
Definitief verklaard door	Niet van toepassing

Referentie jaar	2011
Meteo referentiepunt	X: 227801.55 Y: 585883.01
Rekenperiode	1-1-1995 tot 31-12-2004
Stoffen	NO2, PM10

Zeezout correctie	6
Weekend verkeersverdeling	Weekdag
Verkeersverdeling zaterdag	L: 0.87, M: 0.52, H 0.33
Verkeersverdeling zondag	L: 0.84, M: 0.34, H 0.16
Terreinruwheid	0.0537

Steekproef berekening	Nee
Berekening met achtergrond	Ja



Model: Luchtkwaliteit Brug Dorkwerd 2015  
 Groep: (hoofdgroep)  
 Lijst van Hoogtelijnen, voor rekenmethode Luchtkwaliteit - STACKS

Naam	Omschr.	X-1	Y-1	H-1	X-n	Y-n	H-n
1		229261.57	586452.78	0.65	229342.50	586432.61	2.65
		229342.52	586432.63	2.65	229393.65	586406.12	4.85
2		229261.57	586452.78	0.65	229342.23	586431.98	0.65
3		229342.23	586431.98	0.65	229389.40	586409.76	0.65
4		229389.40	586409.76	0.65	229393.65	586406.12	4.85
5		229263.38	586458.73	0.65	229343.68	586440.56	2.65
		229343.74	586440.55	2.65	229401.20	586422.58	4.27
1		229263.38	586458.73	0.65	229344.62	586441.16	0.65
2		229344.66	586441.16	0.65	229377.67	586444.32	0.65
3		229377.69	586444.35	0.65	229492.69	586389.13	0.65
1		229438.12	586408.81	0.65	229438.13	586408.80	0.65
		229401.20	586422.58	4.25	229453.08	586399.63	2.35
		229402.33	586408.62	4.71	229401.34	586404.30	4.85
		229402.33	586408.62	4.71	229452.06	586395.94	2.35
1		229453.08	586399.63	2.35	229492.69	586389.13	0.65
2		229452.06	586395.94	2.35	229490.81	586384.23	0.65
3		229401.34	586404.30	4.85	229403.72	586403.75	0.65
4		229403.72	586403.75	0.65	229490.46	586383.85	0.65
5		229406.16	586318.99	0.65	229406.16	586318.99	0.65
6		229377.83	586345.12	4.85	229376.20	586338.61	4.63
7		229391.04	586287.64	2.70	229410.86	586268.84	0.65
8		229306.81	586350.66	0.65	229410.86	586268.84	0.65
9		229306.96	586350.72	0.65	229373.72	586322.13	4.08
10		229316.73	586355.78	0.65	229376.20	586338.61	4.63
6		229373.72	586322.13	4.08	229391.04	586287.64	2.70
1		229316.73	586355.78	0.65	229374.41	586345.71	0.65
2		229374.41	586345.71	0.65	229377.83	586345.12	4.85
3		229386.43	586343.27	4.85	229439.64	586322.79	0.65
4		229439.64	586322.79	0.65	229390.20	586341.57	0.65
		229390.20	586341.58	0.65	229386.43	586343.27	4.85
1		229416.50	586277.71	0.65	229385.80	586321.49	3.60
2		229385.80	586321.49	3.60	229410.30	586320.49	0.65
3		229181.65	586443.49	-0.29	229171.01	586385.01	-0.29
		229570.84	586287.65	-0.29	229592.23	586344.80	-0.29

Onderzoek Luchtkwaliteit wijziging brug en aansluitende wegen in Dorkwerd

Invoergegevens Stacks 2015

Bijlage 3



Blad 1

Model: Luchtkwaliteit Brug Dorkwerd 2015  
Groep: (hoofdgroep)  
Lijst van Toetspunten, voor rekenmethode Luchtkwaliteit - STACKS

Naam	Omschr.	Maaiveld	HDef.
134	EH Woltersweg	0.43	Relatief
135	EH Woltersweg	0.24	Relatief
136	EH Woltersweg	0.65	Relatief
137	EH Woltersweg	0.65	Relatief
138	EH Woltersweg	0.65	Relatief
139	EH Woltersweg	0.65	Relatief
140	EH Woltersweg	2.14	Relatief
141	EH Woltersweg	0.65	Relatief
142	EH Woltersweg	0.65	Relatief
143	EH Woltersweg	0.43	Relatief
144	EH Woltersweg oost	0.65	Relatief
145	Gaaikemadijk	-0.16	Relatief
146	Gaaikemadijk	0.63	Relatief
147	Gaaikemadijk	0.65	Relatief
148	Gaaikemadijk	0.65	Relatief
149	Gaaikemadijk	0.65	Relatief
150	Gaaikemadijk	2.02	Relatief
151	Gaaikemadijk	-0.19	Relatief
152	Gaaikemadijk	0.65	Relatief

Onderzoek Luchtkwaliteit wijziging brug en aansluitende wegen in Dorkwerd

Invoergegevens Stacks 2015

Bijlage 3



Blad 2

# Onderzoek Luchtkwaliteit wijziging brug en aansluitende wegen in Dorkwerd

Invoergegevens Stacks 2015

Bijlage 3



Blad 3

Model: Luchtkwaliteit Brug Dorkwerd 2015  
 Groep: (hoofdgroep)  
 Lijst van Wegen, voor rekenmethode Luchtkwaliteit - STACKS

Naam	Omschr.	X-1	Y-1	X-n	Y-n	M-1	M-n	Lengte	Invoertype	Wegtype	V	Breedte	Hschem.	Hweg	Fboom
58	EH Woltersweg	230304.98	585465.42	229414.06	586275.02	0.00	0.70	1231.64	Verdeling	Normaal	60	6.00	0.00	0.00	1.00
57	EH Woltersweg	229380.90	586344.78	229377.53	586322.78	3.90	3.92	22.41	Verdeling	Normaal	60	6.00	0.00	4.46	1.00
58	EH Woltersweg	229383.66	586344.40	229398.77	586404.43	3.27	4.23	61.91	Verdeling	Normaal (op palen / fly-over)	60	6.00	0.00	4.85	1.00
58	EH Woltersweg	229398.77	586404.43	229394.68	586428.90	4.23	4.03	25.87	Verdeling	Normaal	60	6.00	0.00	4.42	1.00
57	EH Woltersweg	229396.05	586404.94	229380.90	586344.78	4.05	3.90	62.04	Verdeling	Normaal (op palen / fly-over)	60	6.00	0.00	4.85	1.00
57	EH Woltersweg	229377.53	586322.78	229387.02	586297.19	3.92	2.83	27.72	Verdeling	Normaal	60	6.00	0.00	3.58	1.00
58	EH Woltersweg	229380.29	586322.94	229383.66	586344.40	3.87	3.27	21.96	Verdeling	Normaal	60	6.00	0.00	4.22	1.00
65	EH Woltersweg oost	229398.44	586416.13	229420.06	586410.26	4.44	3.73	22.92	Verdeling	Normaal	60	5.00	0.00	4.00	1.00
66	Gaaikemaweg	229279.11	586361.73	229308.22	586354.43	0.14	0.59	30.02	Verdeling	Normaal	60	5.00	0.00	0.00	1.00
67	Gaaikemaweg	229379.10	586328.74	229390.65	586326.57	4.35	3.60	11.78	Verdeling	Normaal	60	5.00	0.00	3.60	1.00
57	EH Woltersweg W > O	228490.64	586604.77	229262.12	586454.64	0.00	0.65	786.04	Verdeling	Normaal	60	6.00	0.00	0.00	1.00
58	EH Woltersweg O > W	229262.95	586457.28	228490.53	586607.50	0.65	0.00	786.98	Verdeling	Normaal	60	6.00	0.00	0.00	1.00
57	EH Woltersweg W > O	229262.12	586454.64	229302.74	586444.87	0.65	1.65	41.79	Verdeling	Normaal	60	6.00	0.00	1.15	1.00
57	EH Woltersweg W > O	229302.74	586444.87	229343.35	586435.11	1.65	2.66	41.78	Verdeling	Normaal	60	6.00	0.00	2.15	1.00
57	EH Woltersweg W > O	229343.35	586435.11	229373.74	586436.57	2.66	3.49	30.70	Verdeling	Normaal	60	6.00	0.00	3.10	1.00
58	EH Woltersweg O > W	229343.85	586437.83	229303.78	586447.46	2.66	1.67	41.22	Verdeling	Normaal	60	6.00	0.00	2.15	1.00
58	EH Woltersweg O > W	229303.78	586447.46	229262.95	586457.28	1.67	0.65	42.01	Verdeling	Normaal	60	6.00	0.00	1.15	1.00
57	EH Woltersweg W > O	229373.74	586436.57	229390.04	586429.99	3.49	3.95	18.03	Verdeling	Normaal	60	6.00	0.00	3.77	1.00
58	EH Woltersweg O > W	229374.91	586439.31	229343.85	586437.83	3.44	2.66	31.36	Verdeling	Normaal	60	6.00	0.00	3.02	1.00
58	EH Woltersweg O > W	229394.68	586428.90	229374.91	586439.31	4.03	3.44	23.10	Verdeling	Normaal	60	6.00	0.00	3.68	1.00
57	EH Woltersweg	229390.04	586429.99	229396.05	586404.94	3.95	4.05	27.30	Verdeling	Normaal	60	6.00	0.00	4.42	1.00
58	EH Woltersweg	229405.38	586284.20	229387.48	586301.29	1.47	2.77	24.90	Verdeling	Normaal	60	6.00	0.00	1.97	1.00
58	EH Woltersweg	229387.48	586301.29	229380.29	586322.94	2.77	3.87	23.11	Verdeling	Normaal	60	6.00	0.00	3.10	1.00
57	EH Woltersweg	229387.02	586297.19	229399.51	586285.59	2.83	1.93	17.13	Verdeling	Normaal	60	6.00	0.00	2.58	1.00
57	EH Woltersweg	229399.51	586285.59	229413.73	586271.00	1.93	0.65	20.47	Verdeling	Normaal	60	6.00	0.00	1.36	1.00
57	EH Woltersweg	229413.73	586271.00	230302.28	585460.69	0.65	0.00	1230.20	Verdeling	Normaal	60	6.00	0.00	0.00	1.00
58	EH Woltersweg	229414.06	586275.02	229405.38	586284.20	0.70	1.47	12.67	Verdeling	Normaal	60	6.00	0.00	1.03	1.00
66	Gaaikemaweg	229308.22	586354.43	229327.63	586346.37	0.59	1.57	21.09	Verdeling	Normaal	60	5.00	0.00	1.09	1.00
66	Gaaikemaweg	229327.63	586346.37	229341.56	586339.34	1.57	2.42	15.64	Verdeling	Normaal	60	5.00	0.00	1.94	1.00
66	Gaaikemaweg	229341.56	586339.34	229360.06	586333.30	2.42	3.48	19.51	Verdeling	Normaal	60	5.00	0.00	2.81	1.00
66	Gaaikemaweg	229360.06	586333.30	229379.10	586328.74	3.48	4.35	19.60	Verdeling	Normaal	60	5.00	0.00	3.68	1.00
67	Gaaikemaweg	229390.65	586326.57	229411.04	586323.31	3.60	1.55	20.76	Verdeling	Normaal	60	5.00	0.00	1.40	1.00
67	Gaaikemaweg	229411.04	586323.31	229452.55	586317.62	1.55	0.37	41.92	Verdeling	Normaal	60	5.00	0.00	0.65	1.00
67	Gaaikemaweg	229452.55	586317.62	229885.61	586131.15	0.37	0.00	522.09	Verdeling	Normaal	60	5.00	0.00	0.00	1.00
65	EH Woltersweg oost	229420.06	586410.26	229440.07	586401.63	3.73	2.86	22.03	Verdeling	Normaal	60	5.00	0.00	3.14	1.00
65	EH Woltersweg oost	229440.07	586401.63	229467.57	586393.44	2.86	1.70	28.72	Verdeling	Normaal	60	5.00	0.00	2.25	1.00
65	EH Woltersweg oost	229467.57	586393.44	229491.85	586386.19	1.70	0.64	25.36	Verdeling	Normaal	60	5.00	0.00	1.18	1.00
65	EH Woltersweg oost	229491.85	586386.19	229609.24	586347.78	0.64	0.00	123.53	Verdeling	Normaal	60	5.00	0.00	0.00	1.00

# Onderzoek Luchtkwaliteit wijziging brug en aansluitende wegen in Dorkwerd

Invoergegevens Stacks 2015

Bijlage 3



Blad 4

Model: Luchtkwaliteit Brug Dorkwerd 2015  
Groep: (hoofdgroep)

Lijst van Wegen, voor rekenmethode Luchtkwaliteit - STACKS

Naam	Totaal aantal	LV(H1)	LV(H2)	LV(H3)	LV(H4)	LV(H5)	LV(H6)	LV(H7)	LV(H8)	LV(H9)	LV(H10)	LV(H11)	LV(H12)	LV(H13)	LV(H14)	LV(H15)	LV(H16)
58	1918.89	19.97	19.97	19.97	19.97	19.97	19.97	19.97	112.52	112.52	112.52	112.52	112.52	112.52	112.52	112.52	112.52
57	1956.46	29.13	29.13	29.13	29.13	29.13	29.13	29.13	110.74	110.74	110.74	110.74	110.74	110.74	110.74	110.74	110.74
58	1918.89	19.97	19.97	19.97	19.97	19.97	19.97	19.97	112.52	112.52	112.52	112.52	112.52	112.52	112.52	112.52	112.52
58	1918.89	19.97	19.97	19.97	19.97	19.97	19.97	19.97	112.52	112.52	112.52	112.52	112.52	112.52	112.52	112.52	112.52
57	1956.46	29.13	29.13	29.13	29.13	29.13	29.13	29.13	110.74	110.74	110.74	110.74	110.74	110.74	110.74	110.74	110.74
57	1956.46	29.13	29.13	29.13	29.13	29.13	29.13	29.13	110.74	110.74	110.74	110.74	110.74	110.74	110.74	110.74	110.74
57	1956.46	29.13	29.13	29.13	29.13	29.13	29.13	29.13	110.74	110.74	110.74	110.74	110.74	110.74	110.74	110.74	110.74
57	1956.46	29.13	29.13	29.13	29.13	29.13	29.13	29.13	110.74	110.74	110.74	110.74	110.74	110.74	110.74	110.74	110.74
57	1956.46	29.13	29.13	29.13	29.13	29.13	29.13	29.13	110.74	110.74	110.74	110.74	110.74	110.74	110.74	110.74	110.74
58	1918.89	19.97	19.97	19.97	19.97	19.97	19.97	19.97	112.52	112.52	112.52	112.52	112.52	112.52	112.52	112.52	112.52
58	1918.89	19.97	19.97	19.97	19.97	19.97	19.97	19.97	112.52	112.52	112.52	112.52	112.52	112.52	112.52	112.52	112.52
57	1956.46	29.13	29.13	29.13	29.13	29.13	29.13	29.13	110.74	110.74	110.74	110.74	110.74	110.74	110.74	110.74	110.74
58	1918.89	19.97	19.97	19.97	19.97	19.97	19.97	19.97	112.52	112.52	112.52	112.52	112.52	112.52	112.52	112.52	112.52
58	1918.89	19.97	19.97	19.97	19.97	19.97	19.97	19.97	112.52	112.52	112.52	112.52	112.52	112.52	112.52	112.52	112.52
57	1956.46	29.13	29.13	29.13	29.13	29.13	29.13	29.13	110.74	110.74	110.74	110.74	110.74	110.74	110.74	110.74	110.74
57	1956.46	29.13	29.13	29.13	29.13	29.13	29.13	29.13	110.74	110.74	110.74	110.74	110.74	110.74	110.74	110.74	110.74
57	1956.46	29.13	29.13	29.13	29.13	29.13	29.13	29.13	110.74	110.74	110.74	110.74	110.74	110.74	110.74	110.74	110.74
57	1956.46	29.13	29.13	29.13	29.13	29.13	29.13	29.13	110.74	110.74	110.74	110.74	110.74	110.74	110.74	110.74	110.74
58	1918.89	19.97	19.97	19.97	19.97	19.97	19.97	19.97	112.52	112.52	112.52	112.52	112.52	112.52	112.52	112.52	112.52
58	1918.89	19.97	19.97	19.97	19.97	19.97	19.97	19.97	112.52	112.52	112.52	112.52	112.52	112.52	112.52	112.52	112.52
66	100.00	0.86	0.86	0.86	0.86	0.86	0.86	0.86	5.16	5.16	5.16	5.16	5.16	5.16	5.16	5.16	5.16
66	100.00	0.86	0.86	0.86	0.86	0.86	0.86	0.86	5.16	5.16	5.16	5.16	5.16	5.16	5.16	5.16	5.16
66	100.00	0.86	0.86	0.86	0.86	0.86	0.86	0.86	5.16	5.16	5.16	5.16	5.16	5.16	5.16	5.16	5.16
66	100.00	0.86	0.86	0.86	0.86	0.86	0.86	0.86	5.16	5.16	5.16	5.16	5.16	5.16	5.16	5.16	5.16
66	100.00	0.86	0.86	0.86	0.86	0.86	0.86	0.86	5.16	5.16	5.16	5.16	5.16	5.16	5.16	5.16	5.16
66	100.00	0.86	0.86	0.86	0.86	0.86	0.86	0.86	5.16	5.16	5.16	5.16	5.16	5.16	5.16	5.16	5.16
67	100.00	0.86	0.86	0.86	0.86	0.86	0.86	0.86	5.16	5.16	5.16	5.16	5.16	5.16	5.16	5.16	5.16
67	100.00	0.86	0.86	0.86	0.86	0.86	0.86	0.86	5.16	5.16	5.16	5.16	5.16	5.16	5.16	5.16	5.16
67	100.00	0.86	0.86	0.86	0.86	0.86	0.86	0.86	5.16	5.16	5.16	5.16	5.16	5.16	5.16	5.16	5.16
67	100.00	0.86	0.86	0.86	0.86	0.86	0.86	0.86	5.16	5.16	5.16	5.16	5.16	5.16	5.16	5.16	5.16
65	100.00	0.86	0.86	0.86	0.86	0.86	0.86	0.86	5.16	5.16	5.16	5.16	5.16	5.16	5.16	5.16	5.16
65	100.00	0.86	0.86	0.86	0.86	0.86	0.86	0.86	5.16	5.16	5.16	5.16	5.16	5.16	5.16	5.16	5.16
65	100.00	0.86	0.86	0.86	0.86	0.86	0.86	0.86	5.16	5.16	5.16	5.16	5.16	5.16	5.16	5.16	5.16

Model: Luchtkwaliteit Brug Dorkwerd 2015  
 Groep: (hoofdgroep)  
 Lijst van Wegen, voor rekenmethode Luchtkwaliteit - STACKS

Naam	LV(H17)	LV(H18)	LV(H19)	LV(H20)	LV(H21)	LV(H22)	LV(H23)	LV(H24)	MV(H1)	MV(H2)	MV(H3)	MV(H4)	MV(H5)	MV(H6)	MV(H7)	MV(H8)	MV(H9)
58	112.52	112.52	112.52	79.99	79.99	79.99	79.99	19.97	0.68	0.68	0.68	0.68	0.68	0.68	0.68	4.35	4.35
57	110.74	110.74	110.74	56.79	56.79	56.79	56.79	29.13	2.18	2.18	2.18	2.18	2.18	2.18	2.18	7.80	7.80
58	112.52	112.52	112.52	79.99	79.99	79.99	79.99	19.97	0.68	0.68	0.68	0.68	0.68	0.68	0.68	4.35	4.35
58	112.52	112.52	112.52	79.99	79.99	79.99	79.99	19.97	0.68	0.68	0.68	0.68	0.68	0.68	0.68	4.35	4.35
57	110.74	110.74	110.74	56.79	56.79	56.79	56.79	29.13	2.18	2.18	2.18	2.18	2.18	2.18	2.18	7.80	7.80
57	110.74	110.74	110.74	56.79	56.79	56.79	56.79	29.13	2.18	2.18	2.18	2.18	2.18	2.18	2.18	7.80	7.80
58	112.52	112.52	112.52	79.99	79.99	79.99	79.99	19.97	0.68	0.68	0.68	0.68	0.68	0.68	0.68	4.35	4.35
65	5.16	5.16	5.16	3.30	3.30	3.30	3.30	0.86	0.10	0.10	0.10	0.10	0.10	0.10	0.10	0.80	0.80
66	5.16	5.16	5.16	3.30	3.30	3.30	3.30	0.86	0.10	0.10	0.10	0.10	0.10	0.10	0.10	0.80	0.80
67	5.16	5.16	5.16	3.30	3.30	3.30	3.30	0.86	0.10	0.10	0.10	0.10	0.10	0.10	0.10	0.80	0.80
57	110.74	110.74	110.74	56.79	56.79	56.79	56.79	29.13	2.18	2.18	2.18	2.18	2.18	2.18	2.18	7.80	7.80
58	112.52	112.52	112.52	79.99	79.99	79.99	79.99	19.97	0.68	0.68	0.68	0.68	0.68	0.68	0.68	4.35	4.35
57	110.74	110.74	110.74	56.79	56.79	56.79	56.79	29.13	2.18	2.18	2.18	2.18	2.18	2.18	2.18	7.80	7.80
57	110.74	110.74	110.74	56.79	56.79	56.79	56.79	29.13	2.18	2.18	2.18	2.18	2.18	2.18	2.18	7.80	7.80
58	112.52	112.52	112.52	79.99	79.99	79.99	79.99	19.97	0.68	0.68	0.68	0.68	0.68	0.68	0.68	4.35	4.35
58	112.52	112.52	112.52	79.99	79.99	79.99	79.99	19.97	0.68	0.68	0.68	0.68	0.68	0.68	0.68	4.35	4.35
57	110.74	110.74	110.74	56.79	56.79	56.79	56.79	29.13	2.18	2.18	2.18	2.18	2.18	2.18	2.18	7.80	7.80
58	112.52	112.52	112.52	79.99	79.99	79.99	79.99	19.97	0.68	0.68	0.68	0.68	0.68	0.68	0.68	4.35	4.35
57	110.74	110.74	110.74	56.79	56.79	56.79	56.79	29.13	2.18	2.18	2.18	2.18	2.18	2.18	2.18	7.80	7.80
57	110.74	110.74	110.74	56.79	56.79	56.79	56.79	29.13	2.18	2.18	2.18	2.18	2.18	2.18	2.18	7.80	7.80
57	110.74	110.74	110.74	56.79	56.79	56.79	56.79	29.13	2.18	2.18	2.18	2.18	2.18	2.18	2.18	7.80	7.80
58	112.52	112.52	112.52	79.99	79.99	79.99	79.99	19.97	0.68	0.68	0.68	0.68	0.68	0.68	0.68	4.35	4.35
66	5.16	5.16	5.16	3.30	3.30	3.30	3.30	0.86	0.10	0.10	0.10	0.10	0.10	0.10	0.10	0.80	0.80
66	5.16	5.16	5.16	3.30	3.30	3.30	3.30	0.86	0.10	0.10	0.10	0.10	0.10	0.10	0.10	0.80	0.80
66	5.16	5.16	5.16	3.30	3.30	3.30	3.30	0.86	0.10	0.10	0.10	0.10	0.10	0.10	0.10	0.80	0.80
67	5.16	5.16	5.16	3.30	3.30	3.30	3.30	0.86	0.10	0.10	0.10	0.10	0.10	0.10	0.10	0.80	0.80
67	5.16	5.16	5.16	3.30	3.30	3.30	3.30	0.86	0.10	0.10	0.10	0.10	0.10	0.10	0.10	0.80	0.80
67	5.16	5.16	5.16	3.30	3.30	3.30	3.30	0.86	0.10	0.10	0.10	0.10	0.10	0.10	0.10	0.80	0.80
65	5.16	5.16	5.16	3.30	3.30	3.30	3.30	0.86	0.10	0.10	0.10	0.10	0.10	0.10	0.10	0.80	0.80
65	5.16	5.16	5.16	3.30	3.30	3.30	3.30	0.86	0.10	0.10	0.10	0.10	0.10	0.10	0.10	0.80	0.80
65	5.16	5.16	5.16	3.30	3.30	3.30	3.30	0.86	0.10	0.10	0.10	0.10	0.10	0.10	0.10	0.80	0.80

Onderzoek Luchtkwaliteit wijziging brug en aansluitende wegen in Dorkwerd

Invoergegevens Stacks 2015

Bijlage 3



Blad 5

# Onderzoek Luchtkwaliteit wijziging brug en aansluitende wegen in Dorkwerd

Invoergegevens Stacks 2015

Bijlage 3



Blad 6

Model: Luchtkwaliteit Brug Dorkwerd 2015  
 Groep: (hoofdgroep)  
 Lijst van Wegen, voor rekenmethode Luchtkwaliteit - STACKS

Naam	MV(H10)	MV(H11)	MV(H12)	MV(H13)	MV(H14)	MV(H15)	MV(H16)	MV(H17)	MV(H18)	MV(H19)	MV(H20)	MV(H21)	MV(H22)	MV(H23)	MV(H24)	ZV(H1)	ZV(H2)
58	4.35	4.35	4.35	4.35	4.35	4.35	4.35	4.35	4.35	4.35	1.29	1.29	1.29	1.29	0.68	0.46	0.46
57	7.80	7.80	7.80	7.80	7.80	7.80	7.80	7.80	7.80	7.80	1.68	1.68	1.68	1.68	2.18	1.17	1.17
58	4.35	4.35	4.35	4.35	4.35	4.35	4.35	4.35	4.35	4.35	1.29	1.29	1.29	1.29	0.68	0.46	0.46
58	4.35	4.35	4.35	4.35	4.35	4.35	4.35	4.35	4.35	4.35	1.29	1.29	1.29	1.29	0.68	0.46	0.46
57	7.80	7.80	7.80	7.80	7.80	7.80	7.80	7.80	7.80	7.80	1.68	1.68	1.68	1.68	2.18	1.17	1.17
57	7.80	7.80	7.80	7.80	7.80	7.80	7.80	7.80	7.80	7.80	1.68	1.68	1.68	1.68	2.18	1.17	1.17
57	7.80	7.80	7.80	7.80	7.80	7.80	7.80	7.80	7.80	7.80	1.68	1.68	1.68	1.68	2.18	1.17	1.17
58	4.35	4.35	4.35	4.35	4.35	4.35	4.35	4.35	4.35	4.35	1.29	1.29	1.29	1.29	0.68	0.46	0.46
65	0.80	0.80	0.80	0.80	0.80	0.80	0.80	0.80	0.80	0.80	0.14	0.14	0.14	0.14	0.10	0.14	0.14
66	0.80	0.80	0.80	0.80	0.80	0.80	0.80	0.80	0.80	0.80	0.14	0.14	0.14	0.14	0.10	0.14	0.14
67	0.80	0.80	0.80	0.80	0.80	0.80	0.80	0.80	0.80	0.80	0.14	0.14	0.14	0.14	0.10	0.14	0.14
57	7.80	7.80	7.80	7.80	7.80	7.80	7.80	7.80	7.80	7.80	1.68	1.68	1.68	1.68	2.18	1.17	1.17
58	4.35	4.35	4.35	4.35	4.35	4.35	4.35	4.35	4.35	4.35	1.29	1.29	1.29	1.29	0.68	0.46	0.46
57	7.80	7.80	7.80	7.80	7.80	7.80	7.80	7.80	7.80	7.80	1.68	1.68	1.68	1.68	2.18	1.17	1.17
57	7.80	7.80	7.80	7.80	7.80	7.80	7.80	7.80	7.80	7.80	1.68	1.68	1.68	1.68	2.18	1.17	1.17
57	7.80	7.80	7.80	7.80	7.80	7.80	7.80	7.80	7.80	7.80	1.68	1.68	1.68	1.68	2.18	1.17	1.17
58	4.35	4.35	4.35	4.35	4.35	4.35	4.35	4.35	4.35	4.35	1.29	1.29	1.29	1.29	0.68	0.46	0.46
58	4.35	4.35	4.35	4.35	4.35	4.35	4.35	4.35	4.35	4.35	1.29	1.29	1.29	1.29	0.68	0.46	0.46
57	7.80	7.80	7.80	7.80	7.80	7.80	7.80	7.80	7.80	7.80	1.68	1.68	1.68	1.68	2.18	1.17	1.17
58	4.35	4.35	4.35	4.35	4.35	4.35	4.35	4.35	4.35	4.35	1.29	1.29	1.29	1.29	0.68	0.46	0.46
58	4.35	4.35	4.35	4.35	4.35	4.35	4.35	4.35	4.35	4.35	1.29	1.29	1.29	1.29	0.68	0.46	0.46
57	7.80	7.80	7.80	7.80	7.80	7.80	7.80	7.80	7.80	7.80	1.68	1.68	1.68	1.68	2.18	1.17	1.17
57	7.80	7.80	7.80	7.80	7.80	7.80	7.80	7.80	7.80	7.80	1.68	1.68	1.68	1.68	2.18	1.17	1.17
57	7.80	7.80	7.80	7.80	7.80	7.80	7.80	7.80	7.80	7.80	1.68	1.68	1.68	1.68	2.18	1.17	1.17
58	4.35	4.35	4.35	4.35	4.35	4.35	4.35	4.35	4.35	4.35	1.29	1.29	1.29	1.29	0.68	0.46	0.46
66	0.80	0.80	0.80	0.80	0.80	0.80	0.80	0.80	0.80	0.80	0.14	0.14	0.14	0.14	0.10	0.14	0.14
66	0.80	0.80	0.80	0.80	0.80	0.80	0.80	0.80	0.80	0.80	0.14	0.14	0.14	0.14	0.10	0.14	0.14
66	0.80	0.80	0.80	0.80	0.80	0.80	0.80	0.80	0.80	0.80	0.14	0.14	0.14	0.14	0.10	0.14	0.14
66	0.80	0.80	0.80	0.80	0.80	0.80	0.80	0.80	0.80	0.80	0.14	0.14	0.14	0.14	0.10	0.14	0.14
67	0.80	0.80	0.80	0.80	0.80	0.80	0.80	0.80	0.80	0.80	0.14	0.14	0.14	0.14	0.10	0.14	0.14
67	0.80	0.80	0.80	0.80	0.80	0.80	0.80	0.80	0.80	0.80	0.14	0.14	0.14	0.14	0.10	0.14	0.14
67	0.80	0.80	0.80	0.80	0.80	0.80	0.80	0.80	0.80	0.80	0.14	0.14	0.14	0.14	0.10	0.14	0.14
65	0.80	0.80	0.80	0.80	0.80	0.80	0.80	0.80	0.80	0.80	0.14	0.14	0.14	0.14	0.10	0.14	0.14
65	0.80	0.80	0.80	0.80	0.80	0.80	0.80	0.80	0.80	0.80	0.14	0.14	0.14	0.14	0.10	0.14	0.14
65	0.80	0.80	0.80	0.80	0.80	0.80	0.80	0.80	0.80	0.80	0.14	0.14	0.14	0.14	0.10	0.14	0.14

Model: Luchtkwaliteit Brug Dorkwerd 2015  
 Groep: (hoofdgroep)  
 Lijst van Wegen, voor rekenmethode Luchtkwaliteit - STACKS

Naam	ZV(H3)	ZV(H4)	ZV(H5)	ZV(H6)	ZV(H7)	ZV(H8)	ZV(H9)	ZV(H10)	ZV(H11)	ZV(H12)	ZV(H13)	ZV(H14)	ZV(H15)	ZV(H16)	ZV(H17)	ZV(H18)	ZV(H19)
58	0.46	0.46	0.46	0.46	0.46	1.72	1.72	1.72	1.72	1.72	1.72	1.72	1.72	1.72	1.72	1.72	1.72
57	1.17	1.17	1.17	1.17	1.17	3.15	3.15	3.15	3.15	3.15	3.15	3.15	3.15	3.15	3.15	3.15	3.15
58	0.46	0.46	0.46	0.46	0.46	1.72	1.72	1.72	1.72	1.72	1.72	1.72	1.72	1.72	1.72	1.72	1.72
58	0.46	0.46	0.46	0.46	0.46	1.72	1.72	1.72	1.72	1.72	1.72	1.72	1.72	1.72	1.72	1.72	1.72
57	1.17	1.17	1.17	1.17	1.17	3.15	3.15	3.15	3.15	3.15	3.15	3.15	3.15	3.15	3.15	3.15	3.15
57	1.17	1.17	1.17	1.17	1.17	3.15	3.15	3.15	3.15	3.15	3.15	3.15	3.15	3.15	3.15	3.15	3.15
58	0.46	0.46	0.46	0.46	0.46	1.72	1.72	1.72	1.72	1.72	1.72	1.72	1.72	1.72	1.72	1.72	1.72
65	0.14	0.14	0.14	0.14	0.14	0.44	0.44	0.44	0.44	0.44	0.44	0.44	0.44	0.44	0.44	0.44	0.44
66	0.14	0.14	0.14	0.14	0.14	0.44	0.44	0.44	0.44	0.44	0.44	0.44	0.44	0.44	0.44	0.44	0.44
67	0.14	0.14	0.14	0.14	0.14	0.44	0.44	0.44	0.44	0.44	0.44	0.44	0.44	0.44	0.44	0.44	0.44
57	1.17	1.17	1.17	1.17	1.17	3.15	3.15	3.15	3.15	3.15	3.15	3.15	3.15	3.15	3.15	3.15	3.15
58	0.46	0.46	0.46	0.46	0.46	1.72	1.72	1.72	1.72	1.72	1.72	1.72	1.72	1.72	1.72	1.72	1.72
57	1.17	1.17	1.17	1.17	1.17	3.15	3.15	3.15	3.15	3.15	3.15	3.15	3.15	3.15	3.15	3.15	3.15
57	1.17	1.17	1.17	1.17	1.17	3.15	3.15	3.15	3.15	3.15	3.15	3.15	3.15	3.15	3.15	3.15	3.15
57	1.17	1.17	1.17	1.17	1.17	3.15	3.15	3.15	3.15	3.15	3.15	3.15	3.15	3.15	3.15	3.15	3.15
58	0.46	0.46	0.46	0.46	0.46	1.72	1.72	1.72	1.72	1.72	1.72	1.72	1.72	1.72	1.72	1.72	1.72
58	0.46	0.46	0.46	0.46	0.46	1.72	1.72	1.72	1.72	1.72	1.72	1.72	1.72	1.72	1.72	1.72	1.72
57	1.17	1.17	1.17	1.17	1.17	3.15	3.15	3.15	3.15	3.15	3.15	3.15	3.15	3.15	3.15	3.15	3.15
58	0.46	0.46	0.46	0.46	0.46	1.72	1.72	1.72	1.72	1.72	1.72	1.72	1.72	1.72	1.72	1.72	1.72
57	1.17	1.17	1.17	1.17	1.17	3.15	3.15	3.15	3.15	3.15	3.15	3.15	3.15	3.15	3.15	3.15	3.15
57	1.17	1.17	1.17	1.17	1.17	3.15	3.15	3.15	3.15	3.15	3.15	3.15	3.15	3.15	3.15	3.15	3.15
57	1.17	1.17	1.17	1.17	1.17	3.15	3.15	3.15	3.15	3.15	3.15	3.15	3.15	3.15	3.15	3.15	3.15
58	0.46	0.46	0.46	0.46	0.46	1.72	1.72	1.72	1.72	1.72	1.72	1.72	1.72	1.72	1.72	1.72	1.72
58	0.46	0.46	0.46	0.46	0.46	1.72	1.72	1.72	1.72	1.72	1.72	1.72	1.72	1.72	1.72	1.72	1.72
57	1.17	1.17	1.17	1.17	1.17	3.15	3.15	3.15	3.15	3.15	3.15	3.15	3.15	3.15	3.15	3.15	3.15
58	0.46	0.46	0.46	0.46	0.46	1.72	1.72	1.72	1.72	1.72	1.72	1.72	1.72	1.72	1.72	1.72	1.72
57	1.17	1.17	1.17	1.17	1.17	3.15	3.15	3.15	3.15	3.15	3.15	3.15	3.15	3.15	3.15	3.15	3.15
57	1.17	1.17	1.17	1.17	1.17	3.15	3.15	3.15	3.15	3.15	3.15	3.15	3.15	3.15	3.15	3.15	3.15
57	1.17	1.17	1.17	1.17	1.17	3.15	3.15	3.15	3.15	3.15	3.15	3.15	3.15	3.15	3.15	3.15	3.15
58	0.46	0.46	0.46	0.46	0.46	1.72	1.72	1.72	1.72	1.72	1.72	1.72	1.72	1.72	1.72	1.72	1.72
66	0.14	0.14	0.14	0.14	0.14	0.44	0.44	0.44	0.44	0.44	0.44	0.44	0.44	0.44	0.44	0.44	0.44
66	0.14	0.14	0.14	0.14	0.14	0.44	0.44	0.44	0.44	0.44	0.44	0.44	0.44	0.44	0.44	0.44	0.44
66	0.14	0.14	0.14	0.14	0.14	0.44	0.44	0.44	0.44	0.44	0.44	0.44	0.44	0.44	0.44	0.44	0.44
66	0.14	0.14	0.14	0.14	0.14	0.44	0.44	0.44	0.44	0.44	0.44	0.44	0.44	0.44	0.44	0.44	0.44
67	0.14	0.14	0.14	0.14	0.14	0.44	0.44	0.44	0.44	0.44	0.44	0.44	0.44	0.44	0.44	0.44	0.44
67	0.14	0.14	0.14	0.14	0.14	0.44	0.44	0.44	0.44	0.44	0.44	0.44	0.44	0.44	0.44	0.44	0.44
67	0.14	0.14	0.14	0.14	0.14	0.44	0.44	0.44	0.44	0.44	0.44	0.44	0.44	0.44	0.44	0.44	0.44
65	0.14	0.14	0.14	0.14	0.14	0.44	0.44	0.44	0.44	0.44	0.44	0.44	0.44	0.44	0.44	0.44	0.44
65	0.14	0.14	0.14	0.14	0.14	0.44	0.44	0.44	0.44	0.44	0.44	0.44	0.44	0.44	0.44	0.44	0.44
65	0.14	0.14	0.14	0.14	0.14	0.44	0.44	0.44	0.44	0.44	0.44	0.44	0.44	0.44	0.44	0.44	0.44

Onderzoek Luchtkwaliteit wijziging brug en aansluitende wegen in Dorkwerd

Invoergegevens Stacks 2015

Bijlage 3



Blad 7



Model: Luchtkwaliteit Brug Dorkwerd 2015  
 Groep: (hoofdgroep)  
 Lijst van Wegen, voor rekenmethode Luchtkwaliteit - STACKS

Naam	ZV(H20)	ZV(H21)	ZV(H22)	ZV(H23)	ZV(H24)	Bus(H1)	Bus(H2)	Bus(H3)	Bus(H4)	Bus(H5)	Bus(H6)	Bus(H7)	Bus(H8)	Bus(H9)	Bus(H10)	Bus(H11)	Bus(H12)	Bus(H13)	Bus(H14)
58	0.66	0.66	0.66	0.66	0.46	--	--	--	--	--	--	--	--	--	--	--	--	--	--
57	0.82	0.82	0.82	0.82	1.17	--	--	--	--	--	--	--	--	--	--	--	--	--	--
58	0.66	0.66	0.66	0.66	0.46	--	--	--	--	--	--	--	--	--	--	--	--	--	--
58	0.66	0.66	0.66	0.66	0.46	--	--	--	--	--	--	--	--	--	--	--	--	--	--
57	0.82	0.82	0.82	0.82	1.17	--	--	--	--	--	--	--	--	--	--	--	--	--	--
57	0.82	0.82	0.82	0.82	1.17	--	--	--	--	--	--	--	--	--	--	--	--	--	--
58	0.66	0.66	0.66	0.66	0.46	--	--	--	--	--	--	--	--	--	--	--	--	--	--
65	0.16	0.16	0.16	0.16	0.14	--	--	--	--	--	--	--	--	--	--	--	--	--	--
66	0.16	0.16	0.16	0.16	0.14	--	--	--	--	--	--	--	--	--	--	--	--	--	--
67	0.16	0.16	0.16	0.16	0.14	--	--	--	--	--	--	--	--	--	--	--	--	--	--
57	0.82	0.82	0.82	0.82	1.17	--	--	--	--	--	--	--	--	--	--	--	--	--	--
58	0.66	0.66	0.66	0.66	0.46	--	--	--	--	--	--	--	--	--	--	--	--	--	--
57	0.82	0.82	0.82	0.82	1.17	--	--	--	--	--	--	--	--	--	--	--	--	--	--
57	0.82	0.82	0.82	0.82	1.17	--	--	--	--	--	--	--	--	--	--	--	--	--	--
57	0.82	0.82	0.82	0.82	1.17	--	--	--	--	--	--	--	--	--	--	--	--	--	--
58	0.66	0.66	0.66	0.66	0.46	--	--	--	--	--	--	--	--	--	--	--	--	--	--
58	0.66	0.66	0.66	0.66	0.46	--	--	--	--	--	--	--	--	--	--	--	--	--	--
57	0.82	0.82	0.82	0.82	1.17	--	--	--	--	--	--	--	--	--	--	--	--	--	--
58	0.66	0.66	0.66	0.66	0.46	--	--	--	--	--	--	--	--	--	--	--	--	--	--
57	0.82	0.82	0.82	0.82	1.17	--	--	--	--	--	--	--	--	--	--	--	--	--	--
58	0.66	0.66	0.66	0.66	0.46	--	--	--	--	--	--	--	--	--	--	--	--	--	--
57	0.82	0.82	0.82	0.82	1.17	--	--	--	--	--	--	--	--	--	--	--	--	--	--
57	0.82	0.82	0.82	0.82	1.17	--	--	--	--	--	--	--	--	--	--	--	--	--	--
57	0.82	0.82	0.82	0.82	1.17	--	--	--	--	--	--	--	--	--	--	--	--	--	--
58	0.66	0.66	0.66	0.66	0.46	--	--	--	--	--	--	--	--	--	--	--	--	--	--
66	0.16	0.16	0.16	0.16	0.14	--	--	--	--	--	--	--	--	--	--	--	--	--	--
66	0.16	0.16	0.16	0.16	0.14	--	--	--	--	--	--	--	--	--	--	--	--	--	--
66	0.16	0.16	0.16	0.16	0.14	--	--	--	--	--	--	--	--	--	--	--	--	--	--
67	0.16	0.16	0.16	0.16	0.14	--	--	--	--	--	--	--	--	--	--	--	--	--	--
67	0.16	0.16	0.16	0.16	0.14	--	--	--	--	--	--	--	--	--	--	--	--	--	--
67	0.16	0.16	0.16	0.16	0.14	--	--	--	--	--	--	--	--	--	--	--	--	--	--
65	0.16	0.16	0.16	0.16	0.14	--	--	--	--	--	--	--	--	--	--	--	--	--	--
65	0.16	0.16	0.16	0.16	0.14	--	--	--	--	--	--	--	--	--	--	--	--	--	--
65	0.16	0.16	0.16	0.16	0.14	--	--	--	--	--	--	--	--	--	--	--	--	--	--

Onderzoek Luchtkwaliteit wijziging brug en aansluitende wegen in Dorkwerd

Invoergegevens Stacks 2015

Bijlage 3



Blad 8

Model: Luchtkwaliteit Brug Dorkwerd 2015  
 Groep: (hoofdgroep)  
 Lijst van Wegen, voor rekenmethode Luchtkwaliteit - STACKS

Naam	Bus (H15)	Bus (H16)	Bus (H17)	Bus (H18)	Bus (H19)	Bus (H20)	Bus (H21)	Bus (H22)	Bus (H23)	Bus (H24)	Stagnatie(H1)	Stagnatie(H2)	Stagnatie(H3)	Stagnatie(H4)	Stagnatie(H5)	Stagnatie(H6)
58	--	--	--	--	--	--	--	--	--	--	0	0	0	0	0	0
57	--	--	--	--	--	--	--	--	--	--	0	0	0	0	0	0
58	--	--	--	--	--	--	--	--	--	--	0	0	0	0	0	0
58	--	--	--	--	--	--	--	--	--	--	0	0	0	0	0	0
57	--	--	--	--	--	--	--	--	--	--	0	0	0	0	0	0
57	--	--	--	--	--	--	--	--	--	--	0	0	0	0	0	0
58	--	--	--	--	--	--	--	--	--	--	0	0	0	0	0	0
65	--	--	--	--	--	--	--	--	--	--	0	0	0	0	0	0
66	--	--	--	--	--	--	--	--	--	--	0	0	0	0	0	0
67	--	--	--	--	--	--	--	--	--	--	0	0	0	0	0	0
57	--	--	--	--	--	--	--	--	--	--	0	0	0	0	0	0
58	--	--	--	--	--	--	--	--	--	--	0	0	0	0	0	0
57	--	--	--	--	--	--	--	--	--	--	0	0	0	0	0	0
57	--	--	--	--	--	--	--	--	--	--	0	0	0	0	0	0
57	--	--	--	--	--	--	--	--	--	--	0	0	0	0	0	0
58	--	--	--	--	--	--	--	--	--	--	0	0	0	0	0	0
58	--	--	--	--	--	--	--	--	--	--	0	0	0	0	0	0
57	--	--	--	--	--	--	--	--	--	--	0	0	0	0	0	0
58	--	--	--	--	--	--	--	--	--	--	0	0	0	0	0	0
58	--	--	--	--	--	--	--	--	--	--	0	0	0	0	0	0
57	--	--	--	--	--	--	--	--	--	--	0	0	0	0	0	0
58	--	--	--	--	--	--	--	--	--	--	0	0	0	0	0	0
58	--	--	--	--	--	--	--	--	--	--	0	0	0	0	0	0
57	--	--	--	--	--	--	--	--	--	--	0	0	0	0	0	0
57	--	--	--	--	--	--	--	--	--	--	0	0	0	0	0	0
57	--	--	--	--	--	--	--	--	--	--	0	0	0	0	0	0
57	--	--	--	--	--	--	--	--	--	--	0	0	0	0	0	0
57	--	--	--	--	--	--	--	--	--	--	0	0	0	0	0	0
58	--	--	--	--	--	--	--	--	--	--	0	0	0	0	0	0
66	--	--	--	--	--	--	--	--	--	--	0	0	0	0	0	0
66	--	--	--	--	--	--	--	--	--	--	0	0	0	0	0	0
66	--	--	--	--	--	--	--	--	--	--	0	0	0	0	0	0
66	--	--	--	--	--	--	--	--	--	--	0	0	0	0	0	0
67	--	--	--	--	--	--	--	--	--	--	0	0	0	0	0	0
67	--	--	--	--	--	--	--	--	--	--	0	0	0	0	0	0
67	--	--	--	--	--	--	--	--	--	--	0	0	0	0	0	0
65	--	--	--	--	--	--	--	--	--	--	0	0	0	0	0	0
65	--	--	--	--	--	--	--	--	--	--	0	0	0	0	0	0
65	--	--	--	--	--	--	--	--	--	--	0	0	0	0	0	0

Onderzoek Luchtkwaliteit wijziging brug en aansluitende wegen in Dorkwerd

Invoergegevens Stacks 2015

Bijlage 3



Blad 9



Model: Luchtkwaliteit Brug Dorkwerd 2015  
 Groep: (hoofdgroep)  
 Lijst van Wegen, voor rekenmethode Luchtkwaliteit - STACKS

Naam	Stagnatie(H19)	Stagnatie(H20)	Stagnatie(H21)	Stagnatie(H22)	Stagnatie(H23)	Stagnatie(H24)
58	0	0	0	0	0	0
57	0	0	0	0	0	0
58	0	0	0	0	0	0
58	0	0	0	0	0	0
57	0	0	0	0	0	0
57	0	0	0	0	0	0
58	0	0	0	0	0	0
65	0	0	0	0	0	0
66	0	0	0	0	0	0
67	0	0	0	0	0	0
57	0	0	0	0	0	0
58	0	0	0	0	0	0
57	0	0	0	0	0	0
57	0	0	0	0	0	0
57	0	0	0	0	0	0
58	0	0	0	0	0	0
58	0	0	0	0	0	0
57	0	0	0	0	0	0
58	0	0	0	0	0	0
58	0	0	0	0	0	0
57	0	0	0	0	0	0
57	0	0	0	0	0	0
57	0	0	0	0	0	0
58	0	0	0	0	0	0
58	0	0	0	0	0	0
57	0	0	0	0	0	0
58	0	0	0	0	0	0
57	0	0	0	0	0	0
57	0	0	0	0	0	0
57	0	0	0	0	0	0
58	0	0	0	0	0	0
58	0	0	0	0	0	0
66	0	0	0	0	0	0
66	0	0	0	0	0	0
66	0	0	0	0	0	0
66	0	0	0	0	0	0
67	0	0	0	0	0	0
67	0	0	0	0	0	0
67	0	0	0	0	0	0
67	0	0	0	0	0	0
65	0	0	0	0	0	0
65	0	0	0	0	0	0
65	0	0	0	0	0	0
65	0	0	0	0	0	0

Onderzoek Luchtkwaliteit wijziging brug en aansluitende wegen in Dorkwerd

Invoergegevens Stacks 2015

Bijlage 3



Blad 11

Rapport: Lijst van model eigenschappen  
Model: Luchtkwaliteit Brug Dorkwerd 2015

Model eigenschap

Omschrijving	Luchtkwaliteit Brug Dorkwerd 2015
Verantwoordelijke	J. Eggens
Rekenmethode	STACKS
Modelgrenzen	(224797.43, 583609.67) - (230805.67, 588156.35)
Aangemaakt door	J. Eggens op 18-7-2011
Laatst ingezien door	J. Eggens op 2-12-2011
Model aangemaakt met	Geomilieu V1.81
Origineel project	Niet van toepassing

Originele omschrijving	Niet van toepassing
Geïmporteerd door	Niet van toepassing
Definitief	Niet van toepassing
Definitief verklaard door	Niet van toepassing

Referentie jaar	2015
Meteo referentiepunt	X: 227801.55 Y: 585883.01
Rekenperiode	1-1-1995 tot 31-12-2004
Stoffen	NO2, PM10

Zeezout correctie	6
Weekend verkeersverdeling	Weekdag
Verkeersverdeling zaterdag	L: 0.87, M: 0.52, H 0.33
Verkeersverdeling zondag	L: 0.84, M: 0.34, H 0.16
Terreinruwheid	0.0537

Steekproef berekening	Nee
Berekening met achtergrond	Ja



Model: Luchtkwaliteit Brug Dorkwerd 2021  
Groep: (hoofdgroep)  
Lijst van Hoogtelijnen, voor rekenmethode Luchtkwaliteit - STACKS

Naam	Omschr.	ISO H
		--
1		--
2		0.65
3		0.65
4		--
5		--
		--
1		0.65
2		0.65
3		0.65
		0.65
1		--
		--
1		--
2		--
3		--
4		0.65
5		0.65
6		--
7		--
8		0.65
9		--
10		--
6		--
		0.65
1		--
2		--
3		0.65
4		--
		--
1		--
2		-0.29
3		-0.29

Onderzoek Luchtkwaliteit wijziging brug en aansluitende wegen in Dorkwerd

Invoergegevens Stacks 2021

Bijlage 4



Blad 1

Model: Luchtkwaliteit Brug Dorkwerd 2021  
Groep: (hoofdgroep)  
Lijst van Toetspunten, voor rekenmethode Luchtkwaliteit - STACKS

Naam	Omschr.	Maaiveld	HDef.
134	EH Woltersweg	0.43	Relatief
135	EH Woltersweg	0.24	Relatief
136	EH Woltersweg	0.65	Relatief
137	EH Woltersweg	0.65	Relatief
138	EH Woltersweg	0.65	Relatief
139	EH Woltersweg	0.65	Relatief
140	EH Woltersweg	2.14	Relatief
141	EH Woltersweg	0.65	Relatief
142	EH Woltersweg	0.65	Relatief
143	EH Woltersweg	0.43	Relatief
144	EH Woltersweg oost	0.65	Relatief
145	Gaaikemadijk	-0.16	Relatief
146	Gaaikemadijk	0.63	Relatief
147	Gaaikemadijk	0.65	Relatief
148	Gaaikemadijk	0.65	Relatief
149	Gaaikemadijk	0.65	Relatief
150	Gaaikemadijk	2.02	Relatief
151	Gaaikemadijk	-0.19	Relatief
152	Gaaikemadijk	0.65	Relatief

Onderzoek Luchtkwaliteit wijziging brug en aansluitende wegen in Dorkwerd

Invoergegevens Stacks 2021

Bijlage 4



Blad 2

# Onderzoek Luchtkwaliteit wijziging brug en aansluitende wegen in Dorkwerd

Invoergegevens Stacks 2021

Bijlage 4



Blad 3

Model: Luchtkwaliteit Brug Dorkwerd 2021  
 Groep: (hoofdgroep)  
 Lijst van Wegen, voor rekenmethode Luchtkwaliteit - STACKS

Naam	Omschr.	X-1	Y-1	X-n	Y-n	M-1	M-n	Lengte	Invoertype	Wegtype	V	Breedte	Hschem.	Hweg	Fboom
58	EH Woltersweg	230304.98	585465.42	229414.06	586275.02	0.00	0.70	1231.64	Verdeling	Normaal	60	6.00	0.00	0.00	1.00
57	EH Woltersweg	229380.90	586344.78	229377.53	586322.78	3.90	3.92	22.41	Verdeling	Normaal	60	6.00	0.00	4.46	1.00
58	EH Woltersweg	229383.66	586344.40	229398.77	586404.43	3.27	4.23	61.91	Verdeling	Normaal (op palen / fly-over)	60	6.00	0.00	4.85	1.00
58	EH Woltersweg	229398.77	586404.43	229394.68	586428.90	4.23	4.03	25.87	Verdeling	Normaal	60	6.00	0.00	4.42	1.00
57	EH Woltersweg	229396.05	586404.94	229380.90	586344.78	4.05	3.90	62.04	Verdeling	Normaal (op palen / fly-over)	60	6.00	0.00	4.85	1.00
57	EH Woltersweg	229377.53	586322.78	229387.02	586297.19	3.92	2.83	27.72	Verdeling	Normaal	60	6.00	0.00	3.58	1.00
58	EH Woltersweg	229380.29	586322.94	229383.66	586344.40	3.87	3.27	21.96	Verdeling	Normaal	60	6.00	0.00	4.22	1.00
65	EH Woltersweg oost	229398.44	586416.13	229420.06	586410.26	4.44	3.73	22.92	Verdeling	Normaal	60	5.00	0.00	4.00	1.00
66	Gaaikemaweg	229279.11	586361.73	229308.22	586354.43	0.14	0.59	30.02	Verdeling	Normaal	60	5.00	0.00	0.00	1.00
67	Gaaikemaweg	229379.10	586328.74	229390.65	586326.57	4.35	3.60	11.78	Verdeling	Normaal	60	5.00	0.00	3.60	1.00
57	EH Woltersweg W > O	228490.64	586604.77	229262.12	586454.64	0.00	0.65	786.04	Verdeling	Normaal	60	6.00	0.00	0.00	1.00
58	EH Woltersweg O > W	229262.95	586457.28	228490.53	586607.50	0.65	0.00	786.98	Verdeling	Normaal	60	6.00	0.00	0.00	1.00
57	EH Woltersweg W > O	229262.12	586454.64	229302.74	586444.87	0.65	1.65	41.79	Verdeling	Normaal	60	6.00	0.00	1.15	1.00
57	EH Woltersweg W > O	229302.74	586444.87	229343.35	586435.11	1.65	2.66	41.78	Verdeling	Normaal	60	6.00	0.00	2.15	1.00
57	EH Woltersweg W > O	229343.35	586435.11	229373.74	586436.57	2.66	3.49	30.70	Verdeling	Normaal	60	6.00	0.00	3.10	1.00
58	EH Woltersweg O > W	229343.85	586437.83	229303.78	586447.46	2.66	1.67	41.22	Verdeling	Normaal	60	6.00	0.00	2.15	1.00
58	EH Woltersweg O > W	229303.78	586447.46	229262.95	586457.28	1.67	0.65	42.01	Verdeling	Normaal	60	6.00	0.00	1.15	1.00
57	EH Woltersweg W > O	229373.74	586436.57	229390.04	586429.99	3.49	3.95	18.03	Verdeling	Normaal	60	6.00	0.00	3.77	1.00
58	EH Woltersweg O > W	229374.91	586439.31	229343.85	586437.83	3.44	2.66	31.36	Verdeling	Normaal	60	6.00	0.00	3.02	1.00
58	EH Woltersweg O > W	229394.68	586428.90	229374.91	586439.31	4.03	3.44	23.10	Verdeling	Normaal	60	6.00	0.00	3.68	1.00
57	EH Woltersweg	229390.04	586429.99	229396.05	586404.94	3.95	4.05	27.30	Verdeling	Normaal	60	6.00	0.00	4.42	1.00
58	EH Woltersweg	229405.38	586284.20	229387.48	586301.29	1.47	2.77	24.90	Verdeling	Normaal	60	6.00	0.00	1.97	1.00
58	EH Woltersweg	229387.48	586301.29	229380.29	586322.94	2.77	3.87	23.11	Verdeling	Normaal	60	6.00	0.00	3.10	1.00
57	EH Woltersweg	229387.02	586297.19	229399.51	586285.59	2.83	1.93	17.13	Verdeling	Normaal	60	6.00	0.00	2.58	1.00
57	EH Woltersweg	229399.51	586285.59	229413.73	586271.00	1.93	0.65	20.47	Verdeling	Normaal	60	6.00	0.00	1.36	1.00
57	EH Woltersweg	229413.73	586271.00	230302.28	585460.69	0.65	0.00	1230.20	Verdeling	Normaal	60	6.00	0.00	0.00	1.00
58	EH Woltersweg	229414.06	586275.02	229405.38	586284.20	0.70	1.47	12.67	Verdeling	Normaal	60	6.00	0.00	1.03	1.00
66	Gaaikemaweg	229308.22	586354.43	229327.63	586346.37	0.59	1.57	21.09	Verdeling	Normaal	60	5.00	0.00	1.09	1.00
66	Gaaikemaweg	229327.63	586346.37	229341.56	586339.34	1.57	2.42	15.64	Verdeling	Normaal	60	5.00	0.00	1.94	1.00
66	Gaaikemaweg	229341.56	586339.34	229360.06	586333.30	2.42	3.48	19.51	Verdeling	Normaal	60	5.00	0.00	2.81	1.00
66	Gaaikemaweg	229360.06	586333.30	229379.10	586328.74	3.48	4.35	19.60	Verdeling	Normaal	60	5.00	0.00	3.68	1.00
67	Gaaikemaweg	229390.65	586326.57	229411.04	586323.31	3.60	1.55	20.76	Verdeling	Normaal	60	5.00	0.00	1.40	1.00
67	Gaaikemaweg	229411.04	586323.31	229452.55	586317.62	1.55	0.37	41.92	Verdeling	Normaal	60	5.00	0.00	0.65	1.00
67	Gaaikemaweg	229452.55	586317.62	229885.61	586131.15	0.37	0.00	522.09	Verdeling	Normaal	60	5.00	0.00	0.00	1.00
65	EH Woltersweg oost	229420.06	586410.26	229440.07	586401.63	3.73	2.86	22.03	Verdeling	Normaal	60	5.00	0.00	3.14	1.00
65	EH Woltersweg oost	229440.07	586401.63	229467.57	586393.44	2.86	1.70	28.72	Verdeling	Normaal	60	5.00	0.00	2.25	1.00
65	EH Woltersweg oost	229467.57	586393.44	229491.85	586386.19	1.70	0.64	25.36	Verdeling	Normaal	60	5.00	0.00	1.18	1.00
65	EH Woltersweg oost	229491.85	586386.19	229609.24	586347.78	0.64	0.00	123.53	Verdeling	Normaal	60	5.00	0.00	0.00	1.00



# Onderzoek Luchtkwaliteit wijziging brug en aansluitende wegen in Dorkwerd

Invoergegevens Stacks 2021

Bijlage 4



Blad 4

Model: Luchtkwaliteit Brug Dorkwerd 2021  
 Groep: (hoofdgroep)

Lijst van Wegen, voor rekenmethode Luchtkwaliteit - STACKS

Naam	Totaal aantal	LV(H1)	LV(H2)	LV(H3)	LV(H4)	LV(H5)	LV(H6)	LV(H7)	LV(H8)	LV(H9)	LV(H10)	LV(H11)	LV(H12)	LV(H13)	LV(H14)	LV(H15)	LV(H16)
58	1918.89	19.97	19.97	19.97	19.97	19.97	19.97	19.97	112.52	112.52	112.52	112.52	112.52	112.52	112.52	112.52	112.52
57	1956.46	29.13	29.13	29.13	29.13	29.13	29.13	29.13	110.74	110.74	110.74	110.74	110.74	110.74	110.74	110.74	110.74
58	1918.89	19.97	19.97	19.97	19.97	19.97	19.97	19.97	112.52	112.52	112.52	112.52	112.52	112.52	112.52	112.52	112.52
58	1918.89	19.97	19.97	19.97	19.97	19.97	19.97	19.97	112.52	112.52	112.52	112.52	112.52	112.52	112.52	112.52	112.52
57	1956.46	29.13	29.13	29.13	29.13	29.13	29.13	29.13	110.74	110.74	110.74	110.74	110.74	110.74	110.74	110.74	110.74
57	1956.46	29.13	29.13	29.13	29.13	29.13	29.13	29.13	110.74	110.74	110.74	110.74	110.74	110.74	110.74	110.74	110.74
57	1956.46	29.13	29.13	29.13	29.13	29.13	29.13	29.13	110.74	110.74	110.74	110.74	110.74	110.74	110.74	110.74	110.74
57	1956.46	29.13	29.13	29.13	29.13	29.13	29.13	29.13	110.74	110.74	110.74	110.74	110.74	110.74	110.74	110.74	110.74
57	1956.46	29.13	29.13	29.13	29.13	29.13	29.13	29.13	110.74	110.74	110.74	110.74	110.74	110.74	110.74	110.74	110.74
58	1918.89	19.97	19.97	19.97	19.97	19.97	19.97	19.97	112.52	112.52	112.52	112.52	112.52	112.52	112.52	112.52	112.52
58	1918.89	19.97	19.97	19.97	19.97	19.97	19.97	19.97	112.52	112.52	112.52	112.52	112.52	112.52	112.52	112.52	112.52
57	1956.46	29.13	29.13	29.13	29.13	29.13	29.13	29.13	110.74	110.74	110.74	110.74	110.74	110.74	110.74	110.74	110.74
58	1918.89	19.97	19.97	19.97	19.97	19.97	19.97	19.97	112.52	112.52	112.52	112.52	112.52	112.52	112.52	112.52	112.52
58	1918.89	19.97	19.97	19.97	19.97	19.97	19.97	19.97	112.52	112.52	112.52	112.52	112.52	112.52	112.52	112.52	112.52
57	1956.46	29.13	29.13	29.13	29.13	29.13	29.13	29.13	110.74	110.74	110.74	110.74	110.74	110.74	110.74	110.74	110.74
57	1956.46	29.13	29.13	29.13	29.13	29.13	29.13	29.13	110.74	110.74	110.74	110.74	110.74	110.74	110.74	110.74	110.74
57	1956.46	29.13	29.13	29.13	29.13	29.13	29.13	29.13	110.74	110.74	110.74	110.74	110.74	110.74	110.74	110.74	110.74
57	1956.46	29.13	29.13	29.13	29.13	29.13	29.13	29.13	110.74	110.74	110.74	110.74	110.74	110.74	110.74	110.74	110.74
57	1956.46	29.13	29.13	29.13	29.13	29.13	29.13	29.13	110.74	110.74	110.74	110.74	110.74	110.74	110.74	110.74	110.74
58	1918.89	19.97	19.97	19.97	19.97	19.97	19.97	19.97	112.52	112.52	112.52	112.52	112.52	112.52	112.52	112.52	112.52
66	100.00	0.86	0.86	0.86	0.86	0.86	0.86	0.86	5.16	5.16	5.16	5.16	5.16	5.16	5.16	5.16	5.16
66	100.00	0.86	0.86	0.86	0.86	0.86	0.86	0.86	5.16	5.16	5.16	5.16	5.16	5.16	5.16	5.16	5.16
66	100.00	0.86	0.86	0.86	0.86	0.86	0.86	0.86	5.16	5.16	5.16	5.16	5.16	5.16	5.16	5.16	5.16
66	100.00	0.86	0.86	0.86	0.86	0.86	0.86	0.86	5.16	5.16	5.16	5.16	5.16	5.16	5.16	5.16	5.16
66	100.00	0.86	0.86	0.86	0.86	0.86	0.86	0.86	5.16	5.16	5.16	5.16	5.16	5.16	5.16	5.16	5.16
66	100.00	0.86	0.86	0.86	0.86	0.86	0.86	0.86	5.16	5.16	5.16	5.16	5.16	5.16	5.16	5.16	5.16
67	100.00	0.86	0.86	0.86	0.86	0.86	0.86	0.86	5.16	5.16	5.16	5.16	5.16	5.16	5.16	5.16	5.16
67	100.00	0.86	0.86	0.86	0.86	0.86	0.86	0.86	5.16	5.16	5.16	5.16	5.16	5.16	5.16	5.16	5.16
67	100.00	0.86	0.86	0.86	0.86	0.86	0.86	0.86	5.16	5.16	5.16	5.16	5.16	5.16	5.16	5.16	5.16
67	100.00	0.86	0.86	0.86	0.86	0.86	0.86	0.86	5.16	5.16	5.16	5.16	5.16	5.16	5.16	5.16	5.16
65	100.00	0.86	0.86	0.86	0.86	0.86	0.86	0.86	5.16	5.16	5.16	5.16	5.16	5.16	5.16	5.16	5.16
65	100.00	0.86	0.86	0.86	0.86	0.86	0.86	0.86	5.16	5.16	5.16	5.16	5.16	5.16	5.16	5.16	5.16
65	100.00	0.86	0.86	0.86	0.86	0.86	0.86	0.86	5.16	5.16	5.16	5.16	5.16	5.16	5.16	5.16	5.16

Model: Luchtkwaliteit Brug Dorkwerd 2021  
 Groep: (hoofdgroep)  
 Lijst van Wegen, voor rekenmethode Luchtkwaliteit - STACKS

Naam	LV(H17)	LV(H18)	LV(H19)	LV(H20)	LV(H21)	LV(H22)	LV(H23)	LV(H24)	MV(H1)	MV(H2)	MV(H3)	MV(H4)	MV(H5)	MV(H6)	MV(H7)	MV(H8)	MV(H9)
58	112.52	112.52	112.52	79.99	79.99	79.99	79.99	19.97	0.68	0.68	0.68	0.68	0.68	0.68	0.68	4.35	4.35
57	110.74	110.74	110.74	56.79	56.79	56.79	56.79	29.13	2.18	2.18	2.18	2.18	2.18	2.18	2.18	7.80	7.80
58	112.52	112.52	112.52	79.99	79.99	79.99	79.99	19.97	0.68	0.68	0.68	0.68	0.68	0.68	0.68	4.35	4.35
58	112.52	112.52	112.52	79.99	79.99	79.99	79.99	19.97	0.68	0.68	0.68	0.68	0.68	0.68	0.68	4.35	4.35
57	110.74	110.74	110.74	56.79	56.79	56.79	56.79	29.13	2.18	2.18	2.18	2.18	2.18	2.18	2.18	7.80	7.80
57	110.74	110.74	110.74	56.79	56.79	56.79	56.79	29.13	2.18	2.18	2.18	2.18	2.18	2.18	2.18	7.80	7.80
58	112.52	112.52	112.52	79.99	79.99	79.99	79.99	19.97	0.68	0.68	0.68	0.68	0.68	0.68	0.68	4.35	4.35
65	5.16	5.16	5.16	3.30	3.30	3.30	3.30	0.86	0.10	0.10	0.10	0.10	0.10	0.10	0.10	0.80	0.80
66	5.16	5.16	5.16	3.30	3.30	3.30	3.30	0.86	0.10	0.10	0.10	0.10	0.10	0.10	0.10	0.80	0.80
67	5.16	5.16	5.16	3.30	3.30	3.30	3.30	0.86	0.10	0.10	0.10	0.10	0.10	0.10	0.10	0.80	0.80
57	110.74	110.74	110.74	56.79	56.79	56.79	56.79	29.13	2.18	2.18	2.18	2.18	2.18	2.18	2.18	7.80	7.80
58	112.52	112.52	112.52	79.99	79.99	79.99	79.99	19.97	0.68	0.68	0.68	0.68	0.68	0.68	0.68	4.35	4.35
57	110.74	110.74	110.74	56.79	56.79	56.79	56.79	29.13	2.18	2.18	2.18	2.18	2.18	2.18	2.18	7.80	7.80
57	110.74	110.74	110.74	56.79	56.79	56.79	56.79	29.13	2.18	2.18	2.18	2.18	2.18	2.18	2.18	7.80	7.80
58	112.52	112.52	112.52	79.99	79.99	79.99	79.99	19.97	0.68	0.68	0.68	0.68	0.68	0.68	0.68	4.35	4.35
58	112.52	112.52	112.52	79.99	79.99	79.99	79.99	19.97	0.68	0.68	0.68	0.68	0.68	0.68	0.68	4.35	4.35
57	110.74	110.74	110.74	56.79	56.79	56.79	56.79	29.13	2.18	2.18	2.18	2.18	2.18	2.18	2.18	7.80	7.80
58	112.52	112.52	112.52	79.99	79.99	79.99	79.99	19.97	0.68	0.68	0.68	0.68	0.68	0.68	0.68	4.35	4.35
57	110.74	110.74	110.74	56.79	56.79	56.79	56.79	29.13	2.18	2.18	2.18	2.18	2.18	2.18	2.18	7.80	7.80
57	110.74	110.74	110.74	56.79	56.79	56.79	56.79	29.13	2.18	2.18	2.18	2.18	2.18	2.18	2.18	7.80	7.80
57	110.74	110.74	110.74	56.79	56.79	56.79	56.79	29.13	2.18	2.18	2.18	2.18	2.18	2.18	2.18	7.80	7.80
58	112.52	112.52	112.52	79.99	79.99	79.99	79.99	19.97	0.68	0.68	0.68	0.68	0.68	0.68	0.68	4.35	4.35
58	112.52	112.52	112.52	79.99	79.99	79.99	79.99	19.97	0.68	0.68	0.68	0.68	0.68	0.68	0.68	4.35	4.35
57	110.74	110.74	110.74	56.79	56.79	56.79	56.79	29.13	2.18	2.18	2.18	2.18	2.18	2.18	2.18	7.80	7.80
57	110.74	110.74	110.74	56.79	56.79	56.79	56.79	29.13	2.18	2.18	2.18	2.18	2.18	2.18	2.18	7.80	7.80
57	110.74	110.74	110.74	56.79	56.79	56.79	56.79	29.13	2.18	2.18	2.18	2.18	2.18	2.18	2.18	7.80	7.80
58	112.52	112.52	112.52	79.99	79.99	79.99	79.99	19.97	0.68	0.68	0.68	0.68	0.68	0.68	0.68	4.35	4.35
66	5.16	5.16	5.16	3.30	3.30	3.30	3.30	0.86	0.10	0.10	0.10	0.10	0.10	0.10	0.10	0.80	0.80
66	5.16	5.16	5.16	3.30	3.30	3.30	3.30	0.86	0.10	0.10	0.10	0.10	0.10	0.10	0.10	0.80	0.80
66	5.16	5.16	5.16	3.30	3.30	3.30	3.30	0.86	0.10	0.10	0.10	0.10	0.10	0.10	0.10	0.80	0.80
67	5.16	5.16	5.16	3.30	3.30	3.30	3.30	0.86	0.10	0.10	0.10	0.10	0.10	0.10	0.10	0.80	0.80
67	5.16	5.16	5.16	3.30	3.30	3.30	3.30	0.86	0.10	0.10	0.10	0.10	0.10	0.10	0.10	0.80	0.80
67	5.16	5.16	5.16	3.30	3.30	3.30	3.30	0.86	0.10	0.10	0.10	0.10	0.10	0.10	0.10	0.80	0.80
65	5.16	5.16	5.16	3.30	3.30	3.30	3.30	0.86	0.10	0.10	0.10	0.10	0.10	0.10	0.10	0.80	0.80
65	5.16	5.16	5.16	3.30	3.30	3.30	3.30	0.86	0.10	0.10	0.10	0.10	0.10	0.10	0.10	0.80	0.80
65	5.16	5.16	5.16	3.30	3.30	3.30	3.30	0.86	0.10	0.10	0.10	0.10	0.10	0.10	0.10	0.80	0.80



Model: Luchtkwaliteit Brug Dorkwerd 2021  
 Groep: (hoofdgroep)  
 Lijst van Wegen, voor rekenmethode Luchtkwaliteit - STACKS

Naam	MV(H10)	MV(H11)	MV(H12)	MV(H13)	MV(H14)	MV(H15)	MV(H16)	MV(H17)	MV(H18)	MV(H19)	MV(H20)	MV(H21)	MV(H22)	MV(H23)	MV(H24)	ZV(H1)	ZV(H2)
58	4.35	4.35	4.35	4.35	4.35	4.35	4.35	4.35	4.35	4.35	1.29	1.29	1.29	1.29	0.68	0.46	0.46
57	7.80	7.80	7.80	7.80	7.80	7.80	7.80	7.80	7.80	7.80	1.68	1.68	1.68	1.68	2.18	1.17	1.17
58	4.35	4.35	4.35	4.35	4.35	4.35	4.35	4.35	4.35	4.35	1.29	1.29	1.29	1.29	0.68	0.46	0.46
58	4.35	4.35	4.35	4.35	4.35	4.35	4.35	4.35	4.35	4.35	1.29	1.29	1.29	1.29	0.68	0.46	0.46
57	7.80	7.80	7.80	7.80	7.80	7.80	7.80	7.80	7.80	7.80	1.68	1.68	1.68	1.68	2.18	1.17	1.17
57	7.80	7.80	7.80	7.80	7.80	7.80	7.80	7.80	7.80	7.80	1.68	1.68	1.68	1.68	2.18	1.17	1.17
58	4.35	4.35	4.35	4.35	4.35	4.35	4.35	4.35	4.35	4.35	1.29	1.29	1.29	1.29	0.68	0.46	0.46
65	0.80	0.80	0.80	0.80	0.80	0.80	0.80	0.80	0.80	0.80	0.14	0.14	0.14	0.14	0.10	0.14	0.14
66	0.80	0.80	0.80	0.80	0.80	0.80	0.80	0.80	0.80	0.80	0.14	0.14	0.14	0.14	0.10	0.14	0.14
67	0.80	0.80	0.80	0.80	0.80	0.80	0.80	0.80	0.80	0.80	0.14	0.14	0.14	0.14	0.10	0.14	0.14
57	7.80	7.80	7.80	7.80	7.80	7.80	7.80	7.80	7.80	7.80	1.68	1.68	1.68	1.68	2.18	1.17	1.17
58	4.35	4.35	4.35	4.35	4.35	4.35	4.35	4.35	4.35	4.35	1.29	1.29	1.29	1.29	0.68	0.46	0.46
57	7.80	7.80	7.80	7.80	7.80	7.80	7.80	7.80	7.80	7.80	1.68	1.68	1.68	1.68	2.18	1.17	1.17
57	7.80	7.80	7.80	7.80	7.80	7.80	7.80	7.80	7.80	7.80	1.68	1.68	1.68	1.68	2.18	1.17	1.17
57	7.80	7.80	7.80	7.80	7.80	7.80	7.80	7.80	7.80	7.80	1.68	1.68	1.68	1.68	2.18	1.17	1.17
58	4.35	4.35	4.35	4.35	4.35	4.35	4.35	4.35	4.35	4.35	1.29	1.29	1.29	1.29	0.68	0.46	0.46
58	4.35	4.35	4.35	4.35	4.35	4.35	4.35	4.35	4.35	4.35	1.29	1.29	1.29	1.29	0.68	0.46	0.46
57	7.80	7.80	7.80	7.80	7.80	7.80	7.80	7.80	7.80	7.80	1.68	1.68	1.68	1.68	2.18	1.17	1.17
58	4.35	4.35	4.35	4.35	4.35	4.35	4.35	4.35	4.35	4.35	1.29	1.29	1.29	1.29	0.68	0.46	0.46
58	4.35	4.35	4.35	4.35	4.35	4.35	4.35	4.35	4.35	4.35	1.29	1.29	1.29	1.29	0.68	0.46	0.46
57	7.80	7.80	7.80	7.80	7.80	7.80	7.80	7.80	7.80	7.80	1.68	1.68	1.68	1.68	2.18	1.17	1.17
57	7.80	7.80	7.80	7.80	7.80	7.80	7.80	7.80	7.80	7.80	1.68	1.68	1.68	1.68	2.18	1.17	1.17
57	7.80	7.80	7.80	7.80	7.80	7.80	7.80	7.80	7.80	7.80	1.68	1.68	1.68	1.68	2.18	1.17	1.17
58	4.35	4.35	4.35	4.35	4.35	4.35	4.35	4.35	4.35	4.35	1.29	1.29	1.29	1.29	0.68	0.46	0.46
66	0.80	0.80	0.80	0.80	0.80	0.80	0.80	0.80	0.80	0.80	0.14	0.14	0.14	0.14	0.10	0.14	0.14
66	0.80	0.80	0.80	0.80	0.80	0.80	0.80	0.80	0.80	0.80	0.14	0.14	0.14	0.14	0.10	0.14	0.14
66	0.80	0.80	0.80	0.80	0.80	0.80	0.80	0.80	0.80	0.80	0.14	0.14	0.14	0.14	0.10	0.14	0.14
67	0.80	0.80	0.80	0.80	0.80	0.80	0.80	0.80	0.80	0.80	0.14	0.14	0.14	0.14	0.10	0.14	0.14
67	0.80	0.80	0.80	0.80	0.80	0.80	0.80	0.80	0.80	0.80	0.14	0.14	0.14	0.14	0.10	0.14	0.14
67	0.80	0.80	0.80	0.80	0.80	0.80	0.80	0.80	0.80	0.80	0.14	0.14	0.14	0.14	0.10	0.14	0.14
65	0.80	0.80	0.80	0.80	0.80	0.80	0.80	0.80	0.80	0.80	0.14	0.14	0.14	0.14	0.10	0.14	0.14
65	0.80	0.80	0.80	0.80	0.80	0.80	0.80	0.80	0.80	0.80	0.14	0.14	0.14	0.14	0.10	0.14	0.14
65	0.80	0.80	0.80	0.80	0.80	0.80	0.80	0.80	0.80	0.80	0.14	0.14	0.14	0.14	0.10	0.14	0.14

Onderzoek Luchtkwaliteit wijziging brug en aansluitende wegen in Dorkwerd

Invoergegevens Stacks 2021

Bijlage 4



Blad 6

Model: Luchtkwaliteit Brug Dorkwerd 2021  
 Groep: (hoofdgroep)  
 Lijst van Wegen, voor rekenmethode Luchtkwaliteit - STACKS

Naam	ZV(H3)	ZV(H4)	ZV(H5)	ZV(H6)	ZV(H7)	ZV(H8)	ZV(H9)	ZV(H10)	ZV(H11)	ZV(H12)	ZV(H13)	ZV(H14)	ZV(H15)	ZV(H16)	ZV(H17)	ZV(H18)	ZV(H19)
58	0.46	0.46	0.46	0.46	0.46	1.72	1.72	1.72	1.72	1.72	1.72	1.72	1.72	1.72	1.72	1.72	1.72
57	1.17	1.17	1.17	1.17	1.17	3.15	3.15	3.15	3.15	3.15	3.15	3.15	3.15	3.15	3.15	3.15	3.15
58	0.46	0.46	0.46	0.46	0.46	1.72	1.72	1.72	1.72	1.72	1.72	1.72	1.72	1.72	1.72	1.72	1.72
58	0.46	0.46	0.46	0.46	0.46	1.72	1.72	1.72	1.72	1.72	1.72	1.72	1.72	1.72	1.72	1.72	1.72
57	1.17	1.17	1.17	1.17	1.17	3.15	3.15	3.15	3.15	3.15	3.15	3.15	3.15	3.15	3.15	3.15	3.15
57	1.17	1.17	1.17	1.17	1.17	3.15	3.15	3.15	3.15	3.15	3.15	3.15	3.15	3.15	3.15	3.15	3.15
58	0.46	0.46	0.46	0.46	0.46	1.72	1.72	1.72	1.72	1.72	1.72	1.72	1.72	1.72	1.72	1.72	1.72
65	0.14	0.14	0.14	0.14	0.14	0.44	0.44	0.44	0.44	0.44	0.44	0.44	0.44	0.44	0.44	0.44	0.44
66	0.14	0.14	0.14	0.14	0.14	0.44	0.44	0.44	0.44	0.44	0.44	0.44	0.44	0.44	0.44	0.44	0.44
67	0.14	0.14	0.14	0.14	0.14	0.44	0.44	0.44	0.44	0.44	0.44	0.44	0.44	0.44	0.44	0.44	0.44
57	1.17	1.17	1.17	1.17	1.17	3.15	3.15	3.15	3.15	3.15	3.15	3.15	3.15	3.15	3.15	3.15	3.15
58	0.46	0.46	0.46	0.46	0.46	1.72	1.72	1.72	1.72	1.72	1.72	1.72	1.72	1.72	1.72	1.72	1.72
57	1.17	1.17	1.17	1.17	1.17	3.15	3.15	3.15	3.15	3.15	3.15	3.15	3.15	3.15	3.15	3.15	3.15
57	1.17	1.17	1.17	1.17	1.17	3.15	3.15	3.15	3.15	3.15	3.15	3.15	3.15	3.15	3.15	3.15	3.15
57	1.17	1.17	1.17	1.17	1.17	3.15	3.15	3.15	3.15	3.15	3.15	3.15	3.15	3.15	3.15	3.15	3.15
58	0.46	0.46	0.46	0.46	0.46	1.72	1.72	1.72	1.72	1.72	1.72	1.72	1.72	1.72	1.72	1.72	1.72
58	0.46	0.46	0.46	0.46	0.46	1.72	1.72	1.72	1.72	1.72	1.72	1.72	1.72	1.72	1.72	1.72	1.72
57	1.17	1.17	1.17	1.17	1.17	3.15	3.15	3.15	3.15	3.15	3.15	3.15	3.15	3.15	3.15	3.15	3.15
58	0.46	0.46	0.46	0.46	0.46	1.72	1.72	1.72	1.72	1.72	1.72	1.72	1.72	1.72	1.72	1.72	1.72
57	1.17	1.17	1.17	1.17	1.17	3.15	3.15	3.15	3.15	3.15	3.15	3.15	3.15	3.15	3.15	3.15	3.15
57	1.17	1.17	1.17	1.17	1.17	3.15	3.15	3.15	3.15	3.15	3.15	3.15	3.15	3.15	3.15	3.15	3.15
57	1.17	1.17	1.17	1.17	1.17	3.15	3.15	3.15	3.15	3.15	3.15	3.15	3.15	3.15	3.15	3.15	3.15
58	0.46	0.46	0.46	0.46	0.46	1.72	1.72	1.72	1.72	1.72	1.72	1.72	1.72	1.72	1.72	1.72	1.72
58	0.46	0.46	0.46	0.46	0.46	1.72	1.72	1.72	1.72	1.72	1.72	1.72	1.72	1.72	1.72	1.72	1.72
57	1.17	1.17	1.17	1.17	1.17	3.15	3.15	3.15	3.15	3.15	3.15	3.15	3.15	3.15	3.15	3.15	3.15
58	0.46	0.46	0.46	0.46	0.46	1.72	1.72	1.72	1.72	1.72	1.72	1.72	1.72	1.72	1.72	1.72	1.72
57	1.17	1.17	1.17	1.17	1.17	3.15	3.15	3.15	3.15	3.15	3.15	3.15	3.15	3.15	3.15	3.15	3.15
57	1.17	1.17	1.17	1.17	1.17	3.15	3.15	3.15	3.15	3.15	3.15	3.15	3.15	3.15	3.15	3.15	3.15
57	1.17	1.17	1.17	1.17	1.17	3.15	3.15	3.15	3.15	3.15	3.15	3.15	3.15	3.15	3.15	3.15	3.15
58	0.46	0.46	0.46	0.46	0.46	1.72	1.72	1.72	1.72	1.72	1.72	1.72	1.72	1.72	1.72	1.72	1.72
66	0.14	0.14	0.14	0.14	0.14	0.44	0.44	0.44	0.44	0.44	0.44	0.44	0.44	0.44	0.44	0.44	0.44
66	0.14	0.14	0.14	0.14	0.14	0.44	0.44	0.44	0.44	0.44	0.44	0.44	0.44	0.44	0.44	0.44	0.44
66	0.14	0.14	0.14	0.14	0.14	0.44	0.44	0.44	0.44	0.44	0.44	0.44	0.44	0.44	0.44	0.44	0.44
67	0.14	0.14	0.14	0.14	0.14	0.44	0.44	0.44	0.44	0.44	0.44	0.44	0.44	0.44	0.44	0.44	0.44
67	0.14	0.14	0.14	0.14	0.14	0.44	0.44	0.44	0.44	0.44	0.44	0.44	0.44	0.44	0.44	0.44	0.44
67	0.14	0.14	0.14	0.14	0.14	0.44	0.44	0.44	0.44	0.44	0.44	0.44	0.44	0.44	0.44	0.44	0.44
65	0.14	0.14	0.14	0.14	0.14	0.44	0.44	0.44	0.44	0.44	0.44	0.44	0.44	0.44	0.44	0.44	0.44
65	0.14	0.14	0.14	0.14	0.14	0.44	0.44	0.44	0.44	0.44	0.44	0.44	0.44	0.44	0.44	0.44	0.44
65	0.14	0.14	0.14	0.14	0.14	0.44	0.44	0.44	0.44	0.44	0.44	0.44	0.44	0.44	0.44	0.44	0.44



Model: Luchtkwaliteit Brug Dorkwerd 2021  
 Groep: (hoofdgroep)  
 Lijst van Wegen, voor rekenmethode Luchtkwaliteit - STACKS

Naam	ZV(H20)	ZV(H21)	ZV(H22)	ZV(H23)	ZV(H24)	Bus(H1)	Bus(H2)	Bus(H3)	Bus(H4)	Bus(H5)	Bus(H6)	Bus(H7)	Bus(H8)	Bus(H9)	Bus(H10)	Bus(H11)	Bus(H12)	Bus(H13)	Bus(H14)
58	0.66	0.66	0.66	0.66	0.46	--	--	--	--	--	--	--	--	--	--	--	--	--	--
57	0.82	0.82	0.82	0.82	1.17	--	--	--	--	--	--	--	--	--	--	--	--	--	--
58	0.66	0.66	0.66	0.66	0.46	--	--	--	--	--	--	--	--	--	--	--	--	--	--
58	0.66	0.66	0.66	0.66	0.46	--	--	--	--	--	--	--	--	--	--	--	--	--	--
57	0.82	0.82	0.82	0.82	1.17	--	--	--	--	--	--	--	--	--	--	--	--	--	--
57	0.82	0.82	0.82	0.82	1.17	--	--	--	--	--	--	--	--	--	--	--	--	--	--
58	0.66	0.66	0.66	0.66	0.46	--	--	--	--	--	--	--	--	--	--	--	--	--	--
65	0.16	0.16	0.16	0.16	0.14	--	--	--	--	--	--	--	--	--	--	--	--	--	--
66	0.16	0.16	0.16	0.16	0.14	--	--	--	--	--	--	--	--	--	--	--	--	--	--
67	0.16	0.16	0.16	0.16	0.14	--	--	--	--	--	--	--	--	--	--	--	--	--	--
57	0.82	0.82	0.82	0.82	1.17	--	--	--	--	--	--	--	--	--	--	--	--	--	--
58	0.66	0.66	0.66	0.66	0.46	--	--	--	--	--	--	--	--	--	--	--	--	--	--
57	0.82	0.82	0.82	0.82	1.17	--	--	--	--	--	--	--	--	--	--	--	--	--	--
57	0.82	0.82	0.82	0.82	1.17	--	--	--	--	--	--	--	--	--	--	--	--	--	--
57	0.82	0.82	0.82	0.82	1.17	--	--	--	--	--	--	--	--	--	--	--	--	--	--
58	0.66	0.66	0.66	0.66	0.46	--	--	--	--	--	--	--	--	--	--	--	--	--	--
58	0.66	0.66	0.66	0.66	0.46	--	--	--	--	--	--	--	--	--	--	--	--	--	--
57	0.82	0.82	0.82	0.82	1.17	--	--	--	--	--	--	--	--	--	--	--	--	--	--
58	0.66	0.66	0.66	0.66	0.46	--	--	--	--	--	--	--	--	--	--	--	--	--	--
57	0.82	0.82	0.82	0.82	1.17	--	--	--	--	--	--	--	--	--	--	--	--	--	--
58	0.66	0.66	0.66	0.66	0.46	--	--	--	--	--	--	--	--	--	--	--	--	--	--
57	0.82	0.82	0.82	0.82	1.17	--	--	--	--	--	--	--	--	--	--	--	--	--	--
57	0.82	0.82	0.82	0.82	1.17	--	--	--	--	--	--	--	--	--	--	--	--	--	--
57	0.82	0.82	0.82	0.82	1.17	--	--	--	--	--	--	--	--	--	--	--	--	--	--
58	0.66	0.66	0.66	0.66	0.46	--	--	--	--	--	--	--	--	--	--	--	--	--	--
58	0.66	0.66	0.66	0.66	0.46	--	--	--	--	--	--	--	--	--	--	--	--	--	--
57	0.82	0.82	0.82	0.82	1.17	--	--	--	--	--	--	--	--	--	--	--	--	--	--
58	0.66	0.66	0.66	0.66	0.46	--	--	--	--	--	--	--	--	--	--	--	--	--	--
57	0.82	0.82	0.82	0.82	1.17	--	--	--	--	--	--	--	--	--	--	--	--	--	--
57	0.82	0.82	0.82	0.82	1.17	--	--	--	--	--	--	--	--	--	--	--	--	--	--
57	0.82	0.82	0.82	0.82	1.17	--	--	--	--	--	--	--	--	--	--	--	--	--	--
58	0.66	0.66	0.66	0.66	0.46	--	--	--	--	--	--	--	--	--	--	--	--	--	--
66	0.16	0.16	0.16	0.16	0.14	--	--	--	--	--	--	--	--	--	--	--	--	--	--
66	0.16	0.16	0.16	0.16	0.14	--	--	--	--	--	--	--	--	--	--	--	--	--	--
66	0.16	0.16	0.16	0.16	0.14	--	--	--	--	--	--	--	--	--	--	--	--	--	--
67	0.16	0.16	0.16	0.16	0.14	--	--	--	--	--	--	--	--	--	--	--	--	--	--
67	0.16	0.16	0.16	0.16	0.14	--	--	--	--	--	--	--	--	--	--	--	--	--	--
67	0.16	0.16	0.16	0.16	0.14	--	--	--	--	--	--	--	--	--	--	--	--	--	--
65	0.16	0.16	0.16	0.16	0.14	--	--	--	--	--	--	--	--	--	--	--	--	--	--
65	0.16	0.16	0.16	0.16	0.14	--	--	--	--	--	--	--	--	--	--	--	--	--	--
65	0.16	0.16	0.16	0.16	0.14	--	--	--	--	--	--	--	--	--	--	--	--	--	--

Onderzoek Luchtkwaliteit wijziging brug en aansluitende wegen in Dorkwerd

Invoergegevens Stacks 2021

Bijlage 4



Blad 8

Model: Luchtkwaliteit Brug Dorkwerd 2021  
 Groep: (hoofdgroep)  
 Lijst van Wegen, voor rekenmethode Luchtkwaliteit - STACKS

Naam	Bus (H15)	Bus (H16)	Bus (H17)	Bus (H18)	Bus (H19)	Bus (H20)	Bus (H21)	Bus (H22)	Bus (H23)	Bus (H24)	Stagnatie(H1)	Stagnatie(H2)	Stagnatie(H3)	Stagnatie(H4)	Stagnatie(H5)	Stagnatie(H6)
58	--	--	--	--	--	--	--	--	--	--	0	0	0	0	0	0
57	--	--	--	--	--	--	--	--	--	--	0	0	0	0	0	0
58	--	--	--	--	--	--	--	--	--	--	0	0	0	0	0	0
58	--	--	--	--	--	--	--	--	--	--	0	0	0	0	0	0
57	--	--	--	--	--	--	--	--	--	--	0	0	0	0	0	0
57	--	--	--	--	--	--	--	--	--	--	0	0	0	0	0	0
58	--	--	--	--	--	--	--	--	--	--	0	0	0	0	0	0
65	--	--	--	--	--	--	--	--	--	--	0	0	0	0	0	0
66	--	--	--	--	--	--	--	--	--	--	0	0	0	0	0	0
67	--	--	--	--	--	--	--	--	--	--	0	0	0	0	0	0
57	--	--	--	--	--	--	--	--	--	--	0	0	0	0	0	0
58	--	--	--	--	--	--	--	--	--	--	0	0	0	0	0	0
57	--	--	--	--	--	--	--	--	--	--	0	0	0	0	0	0
57	--	--	--	--	--	--	--	--	--	--	0	0	0	0	0	0
57	--	--	--	--	--	--	--	--	--	--	0	0	0	0	0	0
58	--	--	--	--	--	--	--	--	--	--	0	0	0	0	0	0
58	--	--	--	--	--	--	--	--	--	--	0	0	0	0	0	0
57	--	--	--	--	--	--	--	--	--	--	0	0	0	0	0	0
58	--	--	--	--	--	--	--	--	--	--	0	0	0	0	0	0
58	--	--	--	--	--	--	--	--	--	--	0	0	0	0	0	0
57	--	--	--	--	--	--	--	--	--	--	0	0	0	0	0	0
58	--	--	--	--	--	--	--	--	--	--	0	0	0	0	0	0
58	--	--	--	--	--	--	--	--	--	--	0	0	0	0	0	0
57	--	--	--	--	--	--	--	--	--	--	0	0	0	0	0	0
57	--	--	--	--	--	--	--	--	--	--	0	0	0	0	0	0
57	--	--	--	--	--	--	--	--	--	--	0	0	0	0	0	0
57	--	--	--	--	--	--	--	--	--	--	0	0	0	0	0	0
58	--	--	--	--	--	--	--	--	--	--	0	0	0	0	0	0
58	--	--	--	--	--	--	--	--	--	--	0	0	0	0	0	0
57	--	--	--	--	--	--	--	--	--	--	0	0	0	0	0	0
58	--	--	--	--	--	--	--	--	--	--	0	0	0	0	0	0
66	--	--	--	--	--	--	--	--	--	--	0	0	0	0	0	0
66	--	--	--	--	--	--	--	--	--	--	0	0	0	0	0	0
66	--	--	--	--	--	--	--	--	--	--	0	0	0	0	0	0
66	--	--	--	--	--	--	--	--	--	--	0	0	0	0	0	0
67	--	--	--	--	--	--	--	--	--	--	0	0	0	0	0	0
67	--	--	--	--	--	--	--	--	--	--	0	0	0	0	0	0
67	--	--	--	--	--	--	--	--	--	--	0	0	0	0	0	0
65	--	--	--	--	--	--	--	--	--	--	0	0	0	0	0	0
65	--	--	--	--	--	--	--	--	--	--	0	0	0	0	0	0
65	--	--	--	--	--	--	--	--	--	--	0	0	0	0	0	0

Onderzoek Luchtkwaliteit wijziging brug en aansluitende wegen in Dorkwerd

Invoergegevens Stacks 2021

Bijlage 4



Blad 9



Model: Luchtkwaliteit Brug Dorkwerd 2021  
 Groep: (hoofdgroep)  
 Lijst van Wegen, voor rekenmethode Luchtkwaliteit - STACKS

Naam	Stagnatie(H19)	Stagnatie(H20)	Stagnatie(H21)	Stagnatie(H22)	Stagnatie(H23)	Stagnatie(H24)
58	0	0	0	0	0	0
57	0	0	0	0	0	0
58	0	0	0	0	0	0
58	0	0	0	0	0	0
57	0	0	0	0	0	0
57	0	0	0	0	0	0
58	0	0	0	0	0	0
65	0	0	0	0	0	0
66	0	0	0	0	0	0
67	0	0	0	0	0	0
57	0	0	0	0	0	0
58	0	0	0	0	0	0
57	0	0	0	0	0	0
57	0	0	0	0	0	0
57	0	0	0	0	0	0
58	0	0	0	0	0	0
58	0	0	0	0	0	0
57	0	0	0	0	0	0
58	0	0	0	0	0	0
58	0	0	0	0	0	0
57	0	0	0	0	0	0
58	0	0	0	0	0	0
58	0	0	0	0	0	0
57	0	0	0	0	0	0
58	0	0	0	0	0	0
58	0	0	0	0	0	0
57	0	0	0	0	0	0
57	0	0	0	0	0	0
57	0	0	0	0	0	0
57	0	0	0	0	0	0
58	0	0	0	0	0	0
58	0	0	0	0	0	0
66	0	0	0	0	0	0
66	0	0	0	0	0	0
66	0	0	0	0	0	0
66	0	0	0	0	0	0
67	0	0	0	0	0	0
67	0	0	0	0	0	0
67	0	0	0	0	0	0
67	0	0	0	0	0	0
65	0	0	0	0	0	0
65	0	0	0	0	0	0
65	0	0	0	0	0	0
65	0	0	0	0	0	0

Onderzoek Luchtkwaliteit wijziging brug en aansluitende wegen in Dorkwerd

Invoergegevens Stacks 2021

Bijlage 4



Blad 11



Rapport: Lijst van model eigenschappen  
Model: Luchtkwaliteit Brug Dorkwerd 2021

Model eigenschap

Omschrijving	Luchtkwaliteit Brug Dorkwerd 2021
Verantwoordelijke	J. Eggens
Rekenmethode	STACKS
Modelgrenzen	(224797.43, 583609.67) - (230805.67, 588156.35)
Aangemaakt door	J. Eggens op 18-7-2011
Laatst ingezien door	J. Eggens op 2-12-2011
Model aangemaakt met	Geomilieu V1.81
Origineel project	Niet van toepassing

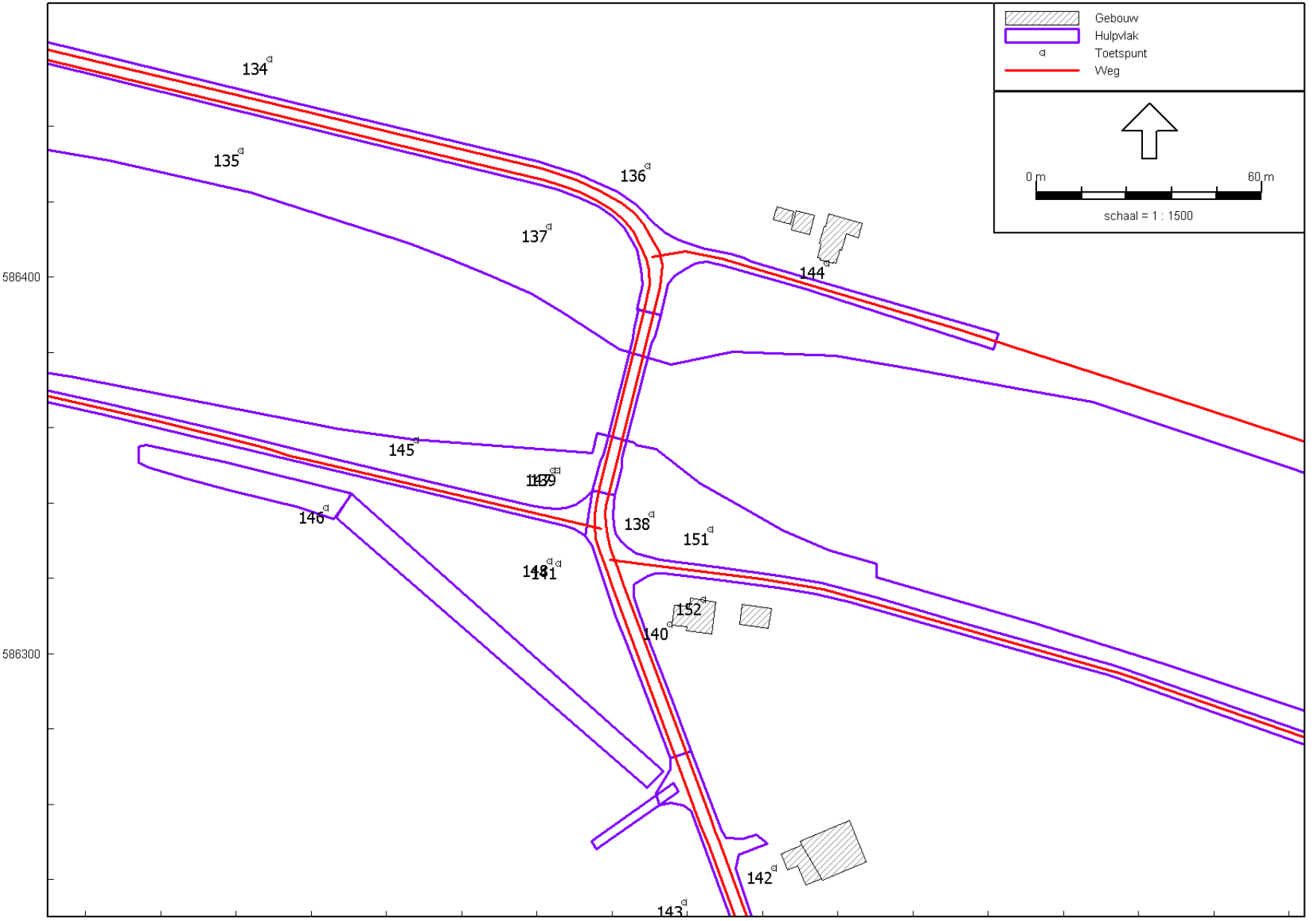
Originele omschrijving	Niet van toepassing
Geïmporteerd door	Niet van toepassing
Definitief	Niet van toepassing
Definitief verklaard door	Niet van toepassing

Referentie jaar	2020
Meteo referentiepunt	X: 227801.55 Y: 585883.01
Rekenperiode	1-1-1995 tot 31-12-2004
Stoffen	NO2, PM10

Zeezout correctie	6
Weekend verkeersverdeling	Weekdag
Verkeersverdeling zaterdag	L: 0.87, M: 0.52, H 0.33
Verkeersverdeling zondag	L: 0.84, M: 0.34, H 0.16
Terreinruwheid	0.0537

Steekproef berekening	Nee
Berekening met achtergrond	Ja





Luchtkwaliteit - STACKS, [Lucht Dorkwerd december 2011 - Luchtkwaliteit Brug Dorkwerd 2011], Geomilieu V1.91

Rekenmodel 2011

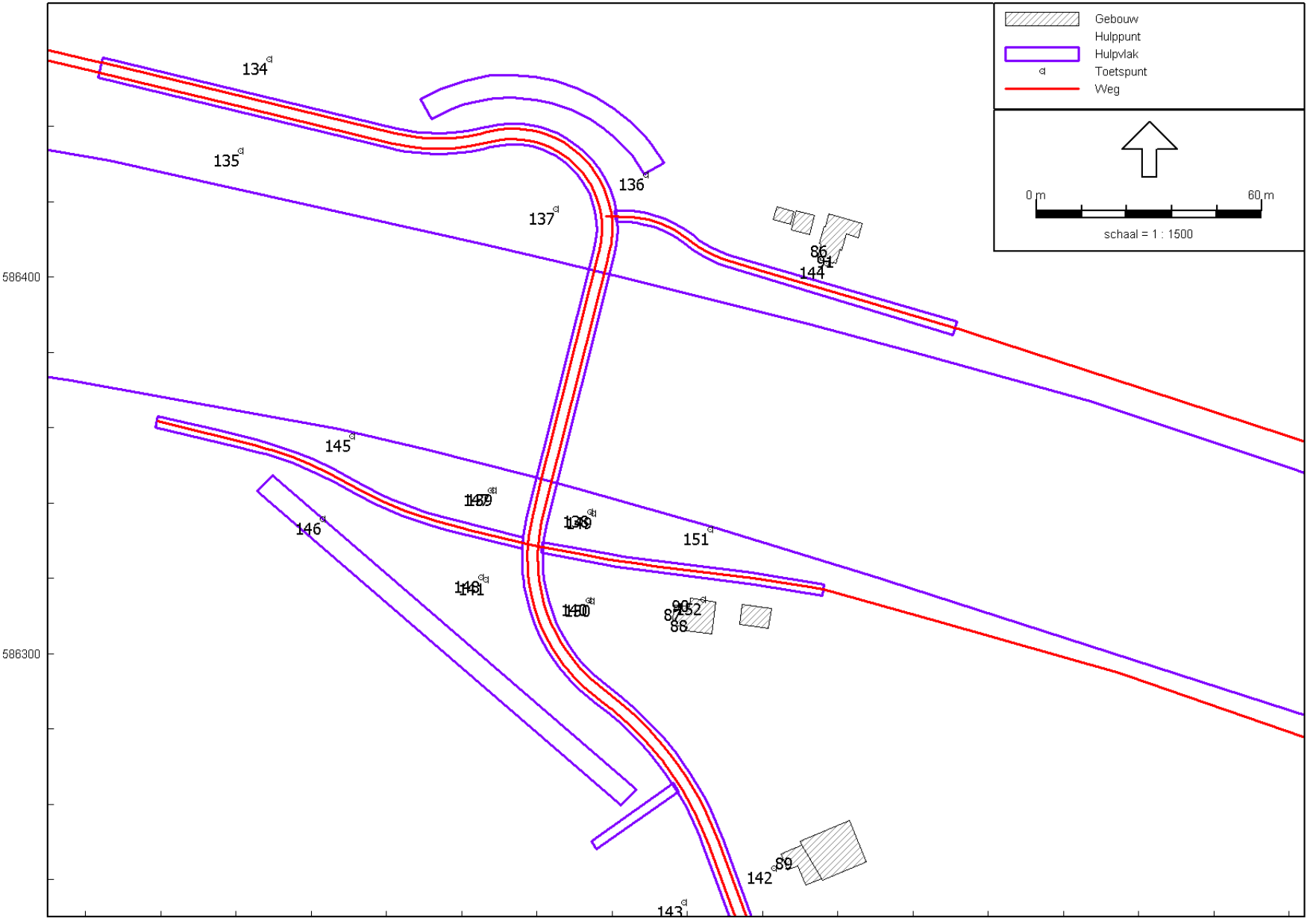
Onderzoek Luchtkwaliteit wijziging brug en aansluitende wegen in Dorkwerd

Grafische weergave Stacks

Bijlage 5



Blad 1



Luchtkwaliteit - STACKS, [Lucht Dorkwerd december 2011 - Luchtkwaliteit Brug Dorkwerd 2015], Geomilieu V1.91

Rekenmodel 2015 en 2025

Onderzoek Luchtkwaliteit wijziging brug en aansluitende wegen in Dorkwerd

Grafische weergave Stacks

Bijlage 5



Blad 2

Rapport: Resultatentabel  
 Model: Luchtkwaliteit Brug Dorkwerd 2011  
 Resultaten voor model: Luchtkwaliteit Brug Dorkwerd 2011  
 Stof: NO2 - Stikstofdioxide  
 Referentiejaar: 2011

Naam	Omschrijving	X-coördinaat	Y-coördinaat	Conc. [ $\mu\text{g}/\text{m}^3$ ]	AG [ $\mu\text{g}/\text{m}^3$ ]	BRON [ $\mu\text{g}/\text{m}^3$ ]	# > limiet
152	Gaaikemadijk	229424.17	586314.28	13.1	12.2	0.9	0
151	Gaaikemadijk	229426.20	586333.03	12.9	12.2	0.7	0
148	Gaaikemadijk	229383.33	586324.41	12.9	12.2	0.7	0
147	Gaaikemadijk	229384.28	586348.55	12.8	12.2	0.6	0
146	Gaaikemadijk	229323.94	586338.61	12.5	12.2	0.3	0
145	Gaaikemadijk	229347.85	586356.68	12.6	12.2	0.4	0
144	EH Woltersweg oost	229456.98	586403.64	12.7	12.2	0.5	0
143	EH Woltersweg	229419.19	586233.97	13.0	12.2	0.8	0
142	EH Woltersweg	229442.97	586243.08	13.3	12.2	1.1	0
141	EH Woltersweg	229385.70	586323.78	12.9	12.2	0.7	0
140	EH Woltersweg	229415.34	586307.85	13.3	12.2	1.1	0
139	EH Woltersweg	229385.54	586348.71	12.9	12.2	0.7	0
138	EH Woltersweg	229410.35	586337.05	13.1	12.2	0.9	0
137	EH Woltersweg	229383.16	586413.40	13.1	12.2	0.9	0
136	EH Woltersweg	229409.29	586429.52	13.1	12.2	0.9	0
135	EH Woltersweg	229301.29	586433.44	13.1	12.2	0.9	0
134	EH Woltersweg	229308.88	586457.76	13.2	12.2	1.0	0

## Onderzoek luchtkwaliteit wijziging brug en aansluitende wegen in Dorkwerd

Rekenresultaten 2011

Rapport: Resultatentabel  
 Model: Luchtkwaliteit Brug Dorkwerd 2011  
 Resultaten voor model: Luchtkwaliteit Brug Dorkwerd 2011  
 Stof: PM10 - Fijn stof  
 Zeezout correctie: 6  
 Referentiejaar: 2011

Naam	Omschrijving	X-coördinaat	Y-coördinaat	Conc. [ $\mu\text{g}/\text{m}^3$ ]	AG [ $\mu\text{g}/\text{m}^3$ ]	BRON [ $\mu\text{g}/\text{m}^3$ ]	# > limiet
152	Gaaikemadijk	229424.17	586314.28	14.2	14.1	0.1	2
151	Gaaikemadijk	229426.20	586333.03	14.2	14.1	0.1	2
148	Gaaikemadijk	229383.33	586324.41	14.2	14.1	0.1	2
147	Gaaikemadijk	229384.28	586348.55	14.2	14.1	0.1	2
146	Gaaikemadijk	229323.94	586338.61	14.1	14.1	0.0	2
145	Gaaikemadijk	229347.85	586356.68	14.1	14.1	0.0	2
144	EH Woltersweg oost	229456.98	586403.64	14.1	14.1	0.0	2
143	EH Woltersweg	229419.19	586233.97	14.2	14.1	0.1	2
142	EH Woltersweg	229442.97	586243.08	14.2	14.1	0.1	2
141	EH Woltersweg	229385.70	586323.78	14.2	14.1	0.1	2
140	EH Woltersweg	229415.34	586307.85	14.2	14.1	0.1	2
139	EH Woltersweg	229385.54	586348.71	14.2	14.1	0.1	2
138	EH Woltersweg	229410.35	586337.05	14.2	14.1	0.1	2
137	EH Woltersweg	229383.16	586413.40	14.2	14.1	0.1	2
136	EH Woltersweg	229409.29	586429.52	14.2	14.1	0.1	2
135	EH Woltersweg	229301.29	586433.44	14.2	14.1	0.1	2
134	EH Woltersweg	229308.88	586457.76	14.2	14.1	0.1	2

## Onderzoek luchtkwaliteit wijziging brug en aansluitende wegen in Dorkwerd

Rekenresultaten 2011

Rapport: Resultatentabel  
 Model: Luchtkwaliteit Brug Dorkwerd 2015  
 Resultaten voor model: Luchtkwaliteit Brug Dorkwerd 2015  
 Stof: NO2 - Stikstofdioxide  
 Referentiejaar: 2015

Naam	Omschrijving	X-coördinaat	Y-coördinaat	Conc. [ $\mu\text{g}/\text{m}^3$ ]	AG [ $\mu\text{g}/\text{m}^3$ ]	BRON [ $\mu\text{g}/\text{m}^3$ ]	# > limiet
152	Gaaikemadijk	229424.17	586314.28	11.5	10.8	0.7	0
151	Gaaikemadijk	229426.20	586333.03	11.4	10.8	0.6	0
150	Gaaikemadijk	229394.66	586314.00	11.9	10.8	1.1	0
149	Gaaikemadijk	229394.94	586337.23	11.7	10.8	0.9	0
148	Gaaikemadijk	229365.19	586320.23	11.5	10.8	0.7	0
147	Gaaikemadijk	229367.60	586343.32	11.4	10.8	0.6	0
146	Gaaikemadijk	229323.12	586335.67	11.2	10.8	0.4	0
145	Gaaikemadijk	229330.77	586357.63	11.2	10.8	0.4	0
144	EH Woltersweg oost	229456.98	586403.64	11.2	10.8	0.4	0
143	EH Woltersweg	229419.19	586233.97	11.7	10.8	0.9	0
142	EH Woltersweg	229442.97	586243.08	12.0	10.8	1.2	0
141	EH Woltersweg	229366.42	586319.72	11.5	10.8	0.7	0
140	EH Woltersweg	229393.64	586314.01	11.9	10.8	1.1	0
139	EH Woltersweg	229368.60	586343.24	11.5	10.8	0.7	0
138	EH Woltersweg	229394.14	586337.70	11.7	10.8	0.9	0
137	EH Woltersweg	229384.94	586418.09	11.8	10.8	1.0	0
136	EH Woltersweg	229408.92	586427.06	11.7	10.8	0.9	0
135	EH Woltersweg	229301.29	586433.44	11.9	10.8	1.1	0
134	EH Woltersweg	229308.88	586457.76	11.9	10.8	1.1	0

## Onderzoek luchtkwaliteit wijziging brug en aansluitende wegen in Dorkwerd

Rekenresultaten 2015

Rapport: Resultatentabel  
 Model: Luchtkwaliteit Brug Dorkwerd 2015  
 Resultaten voor model: Luchtkwaliteit Brug Dorkwerd 2015  
 Stof: PM10 - Fijn stof  
 Zeezout correctie: 6  
 Referentiejaar: 2015

Naam	Omschrijving	X-coördinaat	Y-coördinaat	Conc. [ $\mu\text{g}/\text{m}^3$ ]	AG [ $\mu\text{g}/\text{m}^3$ ]	BRON [ $\mu\text{g}/\text{m}^3$ ]	# > limiet
152	Gaaikemadijk	229424.17	586314.28	13.6	13.5	0.1	1
151	Gaaikemadijk	229426.20	586333.03	13.5	13.5	0.1	1
150	Gaaikemadijk	229394.66	586314.00	13.6	13.5	0.1	1
149	Gaaikemadijk	229394.94	586337.23	13.6	13.5	0.1	1
148	Gaaikemadijk	229365.19	586320.23	13.6	13.5	0.1	1
147	Gaaikemadijk	229367.60	586343.32	13.6	13.5	0.1	1
146	Gaaikemadijk	229323.12	586335.67	13.5	13.5	0.0	1
145	Gaaikemadijk	229330.77	586357.63	13.5	13.5	0.0	1
144	EH Woltersweg oost	229456.98	586403.64	13.5	13.5	0.0	1
143	EH Woltersweg	229419.19	586233.97	13.6	13.5	0.1	1
142	EH Woltersweg	229442.97	586243.08	13.6	13.5	0.1	1
141	EH Woltersweg	229366.42	586319.72	13.6	13.5	0.1	1
140	EH Woltersweg	229393.64	586314.01	13.6	13.5	0.1	1
139	EH Woltersweg	229368.60	586343.24	13.6	13.5	0.1	1
138	EH Woltersweg	229394.14	586337.70	13.6	13.5	0.1	1
137	EH Woltersweg	229384.94	586418.09	13.6	13.5	0.1	1
136	EH Woltersweg	229408.92	586427.06	13.6	13.5	0.1	1
135	EH Woltersweg	229301.29	586433.44	13.6	13.5	0.1	1
134	EH Woltersweg	229308.88	586457.76	13.6	13.5	0.1	1

## Onderzoek luchtkwaliteit wijziging brug en aansluitende wegen in Dorkwerd

Rekenresultaten 2015

Rapport: Resultatentabel  
 Model: Luchtkwaliteit Brug Dorkwerd 2021  
 Resultaten voor model: Luchtkwaliteit Brug Dorkwerd 2021  
 Stof: NO2 - Stikstofdioxide  
 Referentiejaar: 2020

Naam	Omschrijving	X-coördinaat	Y-coördinaat	Conc. [ $\mu\text{g}/\text{m}^3$ ]	AG [ $\mu\text{g}/\text{m}^3$ ]	BRON [ $\mu\text{g}/\text{m}^3$ ]	# > limiet
152	Gaaikemadijk	229424.17	586314.28	9.2	8.8	0.4	0
151	Gaaikemadijk	229426.20	586333.03	9.2	8.8	0.4	0
150	Gaaikemadijk	229394.66	586314.00	9.4	8.8	0.6	0
149	Gaaikemadijk	229394.94	586337.23	9.3	8.8	0.5	0
148	Gaaikemadijk	229365.19	586320.23	9.2	8.8	0.4	0
147	Gaaikemadijk	229367.60	586343.32	9.2	8.8	0.4	0
146	Gaaikemadijk	229323.12	586335.67	9.0	8.8	0.2	0
145	Gaaikemadijk	229330.77	586357.63	9.1	8.8	0.3	0
144	EH Woltersweg oost	229456.98	586403.64	9.1	8.8	0.3	0
143	EH Woltersweg	229419.19	586233.97	9.3	8.8	0.5	0
142	EH Woltersweg	229442.97	586243.08	9.5	8.8	0.7	0
141	EH Woltersweg	229366.42	586319.72	9.2	8.8	0.4	0
140	EH Woltersweg	229393.64	586314.01	9.4	8.8	0.6	0
139	EH Woltersweg	229368.60	586343.24	9.2	8.8	0.4	0
138	EH Woltersweg	229394.14	586337.70	9.3	8.8	0.5	0
137	EH Woltersweg	229384.94	586418.09	9.4	8.8	0.6	0
136	EH Woltersweg	229408.92	586427.06	9.3	8.8	0.5	0
135	EH Woltersweg	229301.29	586433.44	9.4	8.8	0.6	0
134	EH Woltersweg	229308.88	586457.76	9.4	8.8	0.6	0

## Onderzoek luchtkwaliteit wijziging brug en aansluitende wegen in Dorkwerd

Rekenresultaten 2021



Rapport: Resultatentabel  
 Model: Luchtkwaliteit Brug Dorkwerd 2021  
 Resultaten voor model: Luchtkwaliteit Brug Dorkwerd 2021  
 Stof: PM10 - Fijn stof  
 Zeezout correctie: 6  
 Referentiejaar: 2020

Naam	Omschrijving	X-coördinaat	Y-coördinaat	Conc. [ $\mu\text{g}/\text{m}^3$ ]	AG [ $\mu\text{g}/\text{m}^3$ ]	BRON [ $\mu\text{g}/\text{m}^3$ ]	# > limiet
152	Gaaikemadijk	229424.17	586314.28	12.6	12.5	0.1	1
151	Gaaikemadijk	229426.20	586333.03	12.5	12.5	0.0	1
150	Gaaikemadijk	229394.66	586314.00	12.6	12.5	0.1	1
149	Gaaikemadijk	229394.94	586337.23	12.6	12.5	0.1	1
148	Gaaikemadijk	229365.19	586320.23	12.6	12.5	0.1	1
147	Gaaikemadijk	229367.60	586343.32	12.6	12.5	0.1	1
146	Gaaikemadijk	229323.12	586335.67	12.5	12.5	0.0	1
145	Gaaikemadijk	229330.77	586357.63	12.5	12.5	0.0	1
144	EH Woltersweg oost	229456.98	586403.64	12.5	12.5	0.0	1
143	EH Woltersweg	229419.19	586233.97	12.6	12.5	0.1	1
142	EH Woltersweg	229442.97	586243.08	12.6	12.5	0.1	1
141	EH Woltersweg	229366.42	586319.72	12.6	12.5	0.1	1
140	EH Woltersweg	229393.64	586314.01	12.6	12.5	0.1	1
139	EH Woltersweg	229368.60	586343.24	12.6	12.5	0.1	1
138	EH Woltersweg	229394.14	586337.70	12.6	12.5	0.1	1
137	EH Woltersweg	229384.94	586418.09	12.6	12.5	0.1	1
136	EH Woltersweg	229408.92	586427.06	12.6	12.5	0.1	1
135	EH Woltersweg	229301.29	586433.44	12.6	12.5	0.1	1
134	EH Woltersweg	229308.88	586457.76	12.6	12.5	0.1	1

## Onderzoek luchtkwaliteit wijziging brug en aansluitende wegen in Dorkwerd

Rekenresultaten 2021