

RENVOOI BOUWBESLUIT LICHTE INDUSTRIEFUNCTIE
 t.b.v. bedrijfsmatig houden van dieren
 Het bouwen zal geschieden vigs het BouwBesluit 2012

Voorschriften t.b.v.:	NEN-norm	Tabel Bouwbesluit	Voorschriften t.b.v.:	NEN-norm	Tabel Bouwbesluit
-sterkte van bouwconstructies	EN 1990	2.1	-bescherming tegen geluid van installatie	2778, 2690	3.7
-brandveiligheid constructieleden	EN 1990	2.9	-werking van vloot	-	3.20
(verduurzamen en binnenwaarden WBO 30 min.)	-	2.66	-afwerking aanwendbaar schadelijke stoffen	-	3.62
-beperking van het onttrekken van brand en rook	-	-	-energiezuinigheid	7120	5.1
(t.b.v. bedrijfsmatig houden van dieren)	-	-	-Afbau	-	5.8
2)zide grenswaarde aan de binnenlucht grenswaarde B)	-	-	-Verlichting	-	6.1
-geopaste bouwmaterialen van de bouwconstructie en de afbouw dienen conform de Europese classificatie te voldoen aan klasse B-S2-D0	-	-	-voorzorging voor afname gebruik energie	1010	-
-beperking van uitbreiding van brand	-	-	-Watervoorzorging	1000	-
(t.b.v. bedrijfsmatig houden van dieren)	-	-	-Afbouw van duurzaamheids afvalwater en hemelwater	3215	6.15
-Constructieonderdelen van en aanbrenging in de stalen dienen ten minste te voldoen aan de brandklasse B-S2-D0	-	-	-Bereikbaarheid voor hulpverleningsdiensten	-	2.87
-weiden beperking van uitbreiding van brand en beperking van verspreiding van rook	-	2.81	-Bereikbaarheid voor hulpverleningsdiensten	-	2.87
-afsluiting van rook	-	2.91	-Bereikbaarheid voor hulpverleningsdiensten	-	2.87
-afsluiting van rook	-	2.101	-voorkomen brandgevaar en onttrekking van brand	-	7.1
-afsluiting van rook	-	2.119	-veilig vluchten bij brand	-	7.11
-afsluiting van rook	-	-	-Overige bepalingen veilig en gezond gebruik	-	7.17
-afsluiting van rook	-	-	-voorkomen onveilige situaties tijdens de bouw	-	8.4
-afsluiting van rook	-	-	-Afbaschiding	-	-

RENVOOI BOUWBESLUIT BIJENKOMSTFUNCTIE
 Het bouwen zal geschieden vigs het BouwBesluit 2012.

Voorschriften t.b.v.:	NEN-norm	Tabel Bouwbesluit	Voorschriften t.b.v.:	NEN-norm	Tabel Bouwbesluit
-sterkte van bouwconstructies	EN 1990	2.1	-toelating	-	4.13
-brandveiligheid constructieleden	EN 1990	2.9	-voorzorging voor afname gebruik energie	BB art. 6.7a/m 10	1010
(verduurzamen en binnenwaarden WBO 30 min.)	-	-	-watervoorzorging	BB art. 6.11/m 14	1000
-beperking van het onttrekken van brand en rook	-	-	-afbouw van duurzaamheids afvalwater en hemelwater	-	3215
(t.b.v. bedrijfsmatig houden van dieren)	-	-	-Tegels vastzetten van brand	-	6.15
2)zide grenswaarde aan de binnenlucht grenswaarde B)	-	-	-vluchten bij brand	-	6.22
-geopaste bouwmaterialen van de bouwconstructie en de afbouw dienen conform de Europese classificatie te voldoen aan klasse B-S2-D0	-	-	-Bereikbaarheid voor hulpverleningsdiensten	-	2.87
-beperking van uitbreiding van brand	-	-	-Bereikbaarheid voor hulpverleningsdiensten	-	2.87
(t.b.v. bedrijfsmatig houden van dieren)	-	-	-Bereikbaarheid voor hulpverleningsdiensten	-	2.87
-Constructieonderdelen van en aanbrenging in de stalen dienen ten minste te voldoen aan de brandklasse B-S2-D0	-	-	-Bereikbaarheid voor hulpverleningsdiensten	-	2.87
-weiden beperking van uitbreiding van brand en beperking van verspreiding van rook	-	2.81	-Bereikbaarheid voor hulpverleningsdiensten	-	2.87
-afsluiting van rook	-	2.91	-Bereikbaarheid voor hulpverleningsdiensten	-	2.87
-afsluiting van rook	-	2.101	-voorkomen brandgevaar en onttrekking van brand	-	7.1
-afsluiting van rook	-	2.119	-veilig vluchten bij brand	-	7.11
-afsluiting van rook	-	-	-Overige bepalingen veilig en gezond gebruik	-	7.17
-afsluiting van rook	-	-	-voorkomen onveilige situaties tijdens de bouw	-	8.4
-afsluiting van rook	-	-	-Afbaschiding	-	-

BRANDWEER RENVOOI
 REGELS BOUWBESLUIT 2012 LICHTE INDUSTRIEFUNCTIE VOOR HET BEDRIJFMATIG HOUDEN VAN DIEREN

Uitgangspunt voor toepassing van de inhoud is dat de omvang van het brandcompartiment voldoet aan de grenswaarde in het bouwbesluit 2000 met niet minder dan 100 m² aan reukfunctie (bij kantoor/kantines) en dat er geen sprake is van de aanwezigheid.

TOEGEPASTE CONSTRUCTIE-ONDERDELEN (bouwbesluit artikel 2.60 t/m 2.71)

Vanaf 1 april 2014 dient de zijde van een constructieonderdeel die grenst aan de binnenlucht te voldoen aan brandklasse B (was eerder brandklasse D) en rookklasse S2, beide bepaald volgens NEN-EN 13501-1.

Deze eis is dus alleen van toepassing op nieuw te bouwen constructieonderdelen en geldt dus t.b.v. voor de teken van een sandwichpaneel. Bestaande constructieonderdelen dienen te voldoen aan het zogenaamde 'hartere verleggen nieuw' (lees: oude verpunning met een minimum van niveau van NEN-EN 13501-1).

Bestaande bouw boude klasse 4 conform NEN 6065

ALGEMEEN

- Brandcompartiment = subbrandcompartiment
- STORTE BIJ BRAND
- geen eis, behoudens het instand houden van brandveilige scheidingen gebruikte de prestatie eis. Dit kan leiden tot constructieve consequenties.
- BEREIKBAAR VAN HET ONTDEKEN VAN BRAND BIJ ROOK
- Binnenvoertrak
- een zijde van een constructieonderdeel die grenst aan de binnenlucht voldoet tenminste aan de brandklasse B en aan de rookklasse S2, beide bepaald volgens NEN - EN 13501 - 1 (Bouwbesluit 2012, artikel 2.67, 2.61.1)

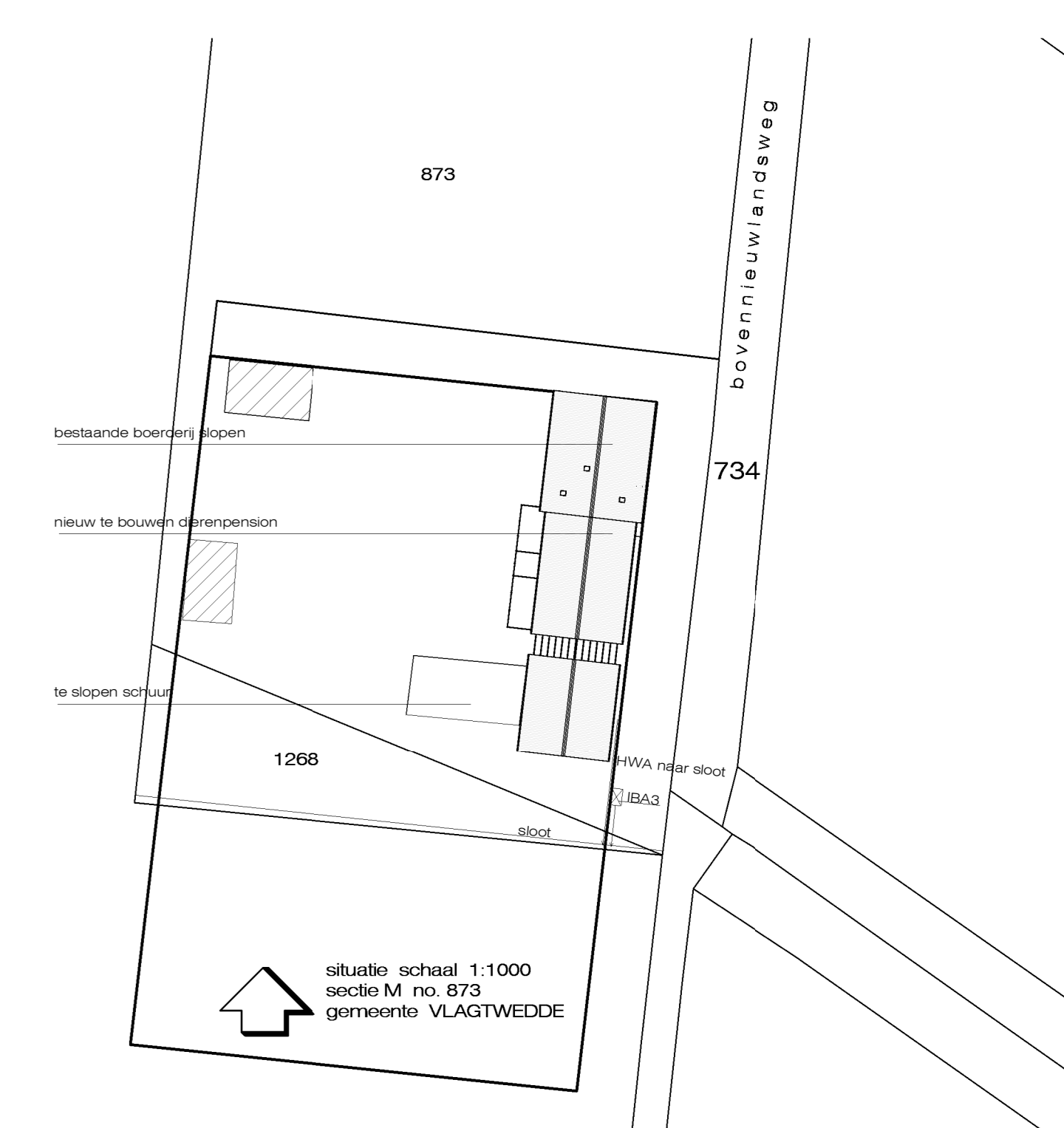
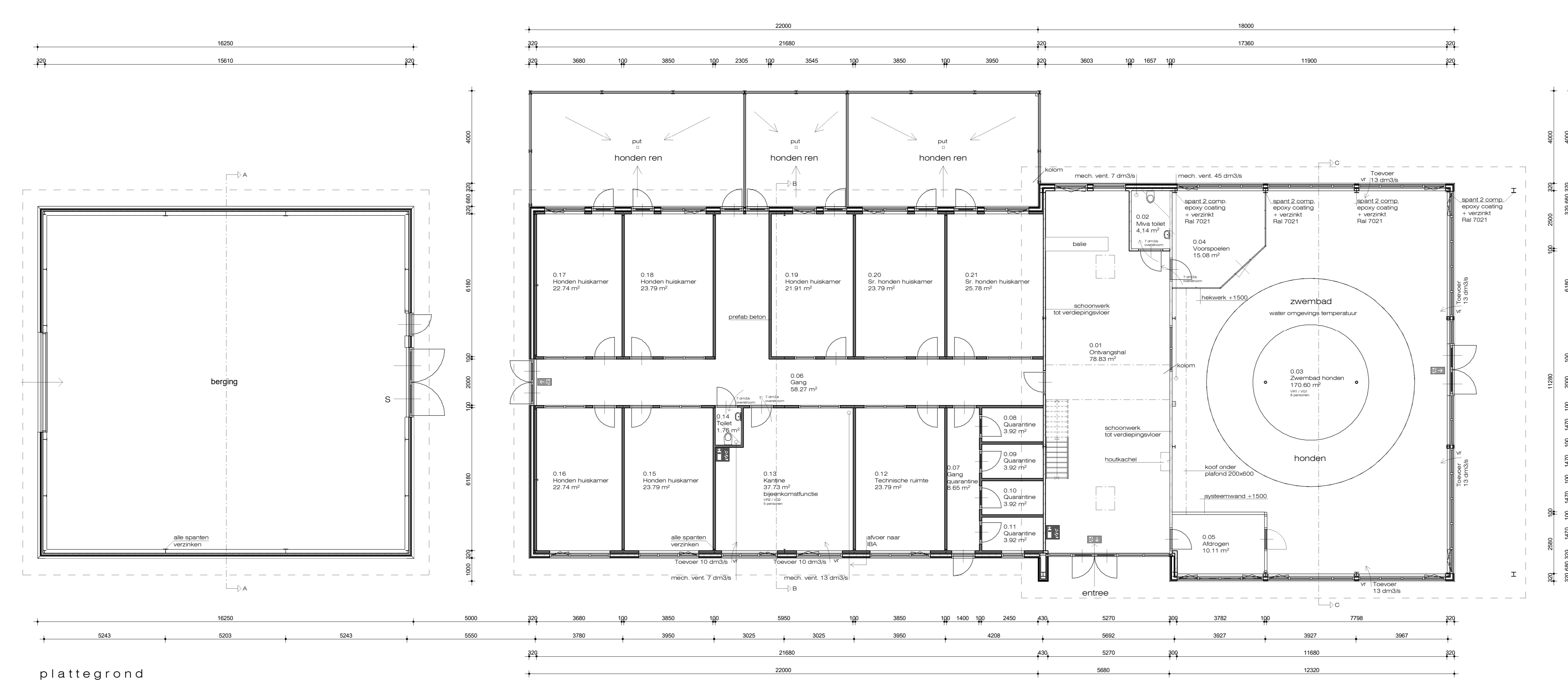
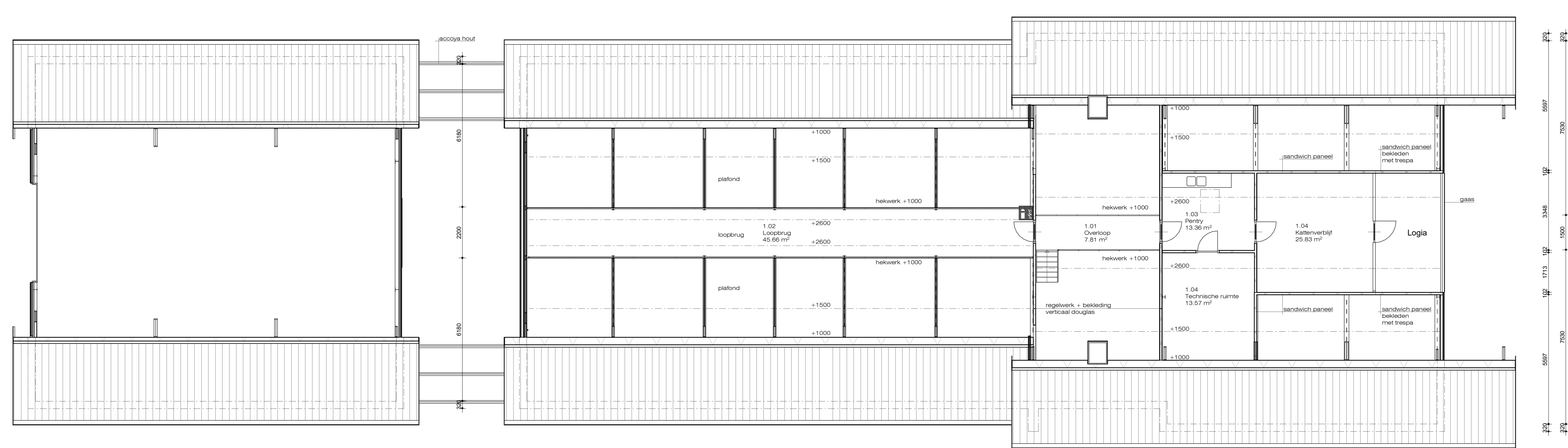
Verder dienen de constructieonderdelen onderworpen te worden aan:

- Binnenvoertrak
- een zijde van een constructieonderdeel die grenst aan de buitenlucht voldoet tenminste aan de brandklasse D, bepaald volgens NEN - EN 13501-1. Deze eis is niet van toepassing op de bovenzijde van een dak.
- Binnenvoertrak
- voor de bovenzijde van een voor personen bestemde vloer, een trap en een hellingbaan die grenst aan de binnenlucht geldt rookklasse S 18 en brandklasse D1, beide bepaald volgens NEN - EN 13501 - 1. Vrijgesteld
- op hoogte 5% van de totale oppervlakte van de constructie van elke afzonderlijke ruimte, waarvoor de te toepassing gestelde rookklasse en brandklasse geldt, is de eis niet van toepassing.
- Dakopbouw
- de bovenzijde van een dak mag niet brandgevaarlijk zijn, bepaald volgens NEN 6063
- Dit geldt niet indien het bouwwerk geen voor personen bestemde vloer heeft die hoger ligt dan 5 meter boven maaiveld en de brandgevaarlijke delen van het dak ten minste 15 meter vanaf de peroneelsgang (of half openbare weg, oerbaar gazon, openbaar water) liggen
- Binnenvoertrak en opgeleide brandverleggen, de situatie schied 1 - 1000
- alle S-draaiuren voorzien van knopstijder
- moet van binnenlucht gepend kunnen worden zonder te maken van deukets of andere losse voorwerpen

Kleur- materiaalstaat

Onderdeel	materiaal	kleuren
dakbedekking	sandwich GL	antraciet
verduurzamen	staal	wit
gevels	aluminium	grijs
trappen	massiewerk	rood/groen/bruin
gevelbescherming	sandwich - pottebakprofiel	antraciet
kozijnen	kunststof	Ral 7021
ramen	kunststof	Ral 7021
buitendeuren	kunststof	Ral 7021

ALLE MATEN EN DETALS VOORAFMAKEN IN HET WERK CONTROLEREN !!!
 BU ENVENTUELE TOEGELIJDENEN IN DIMENSIES
 PRIVALEERT DE CONSTRUCTIEBEPALINGEN
 Grondopbouw: sandwichelementen met isolatie



Deze tekening is geen werktekening !!

EN Erwin Meinders
 bouwkundig bureau

Schotboersweg 7
 7678VK Geesteren(O.)
 tel. : 0545 - 031 484
 info@erwinmeinders.nl

Werk : nieuw te bouwen dierenpension
 Opdrachtgever: Veldhuis Faunatuurlijk Dierenpension Bovenmolenlandweg 1
 6541 SZ Vlagtwedde

www.erwinmeinders.nl

datum: 09 - 06 - '17 gew: schaal: 1:100 get: KR coor: 15-dec: form: A0 blad: 1 van 4