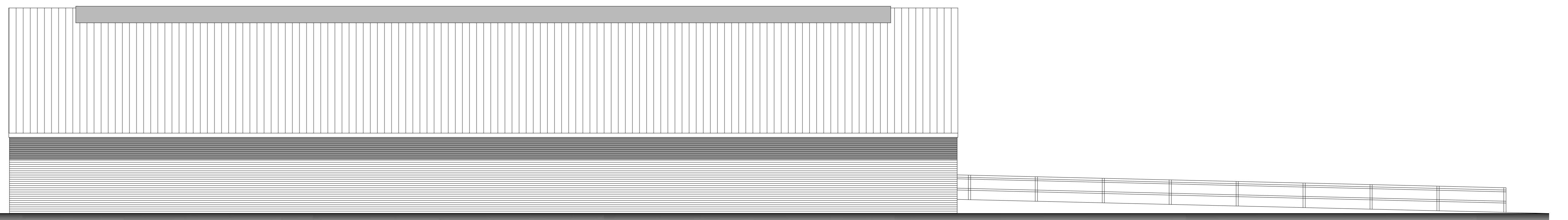


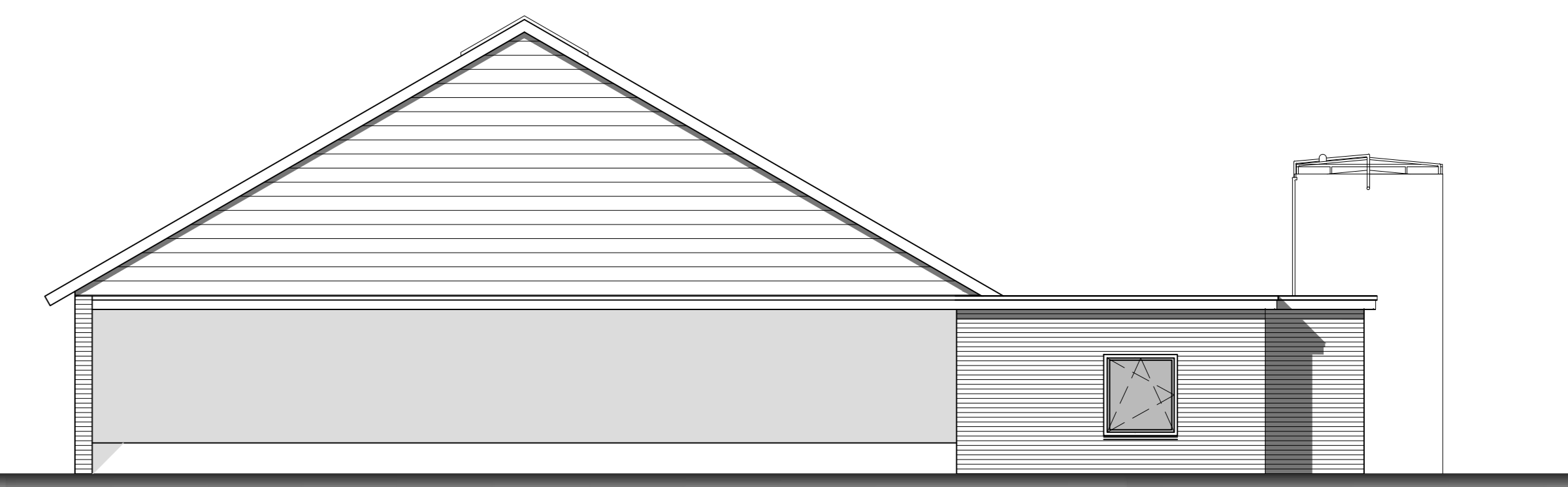
Voorgevel melkstalgebouw



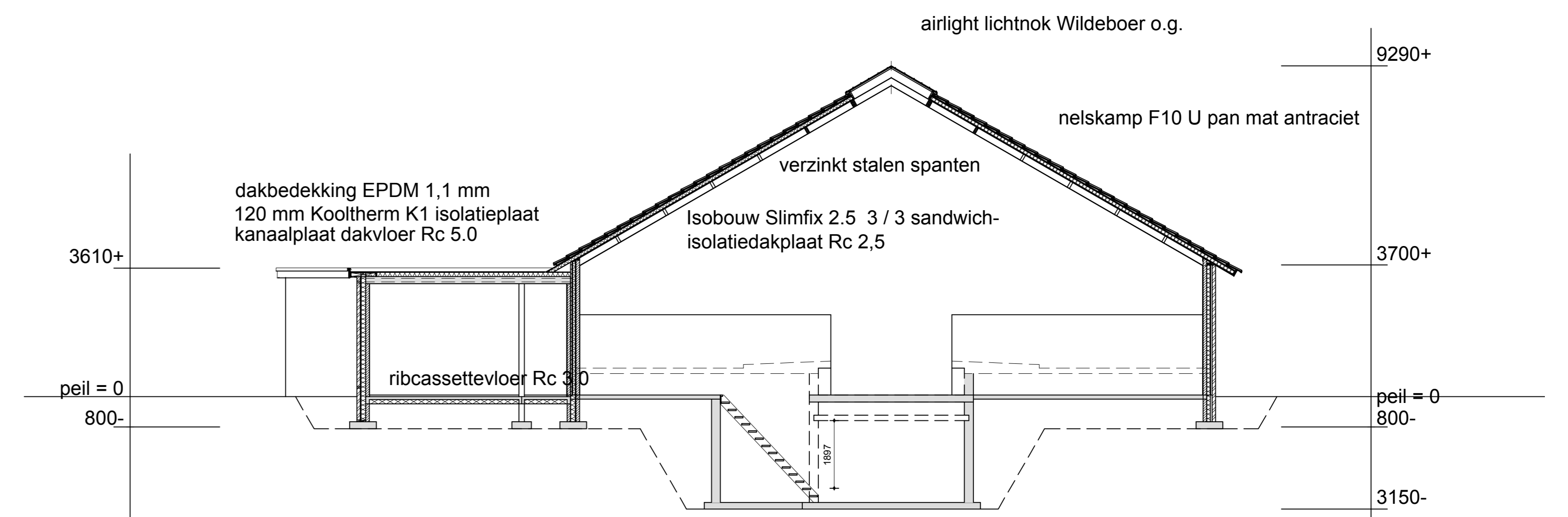
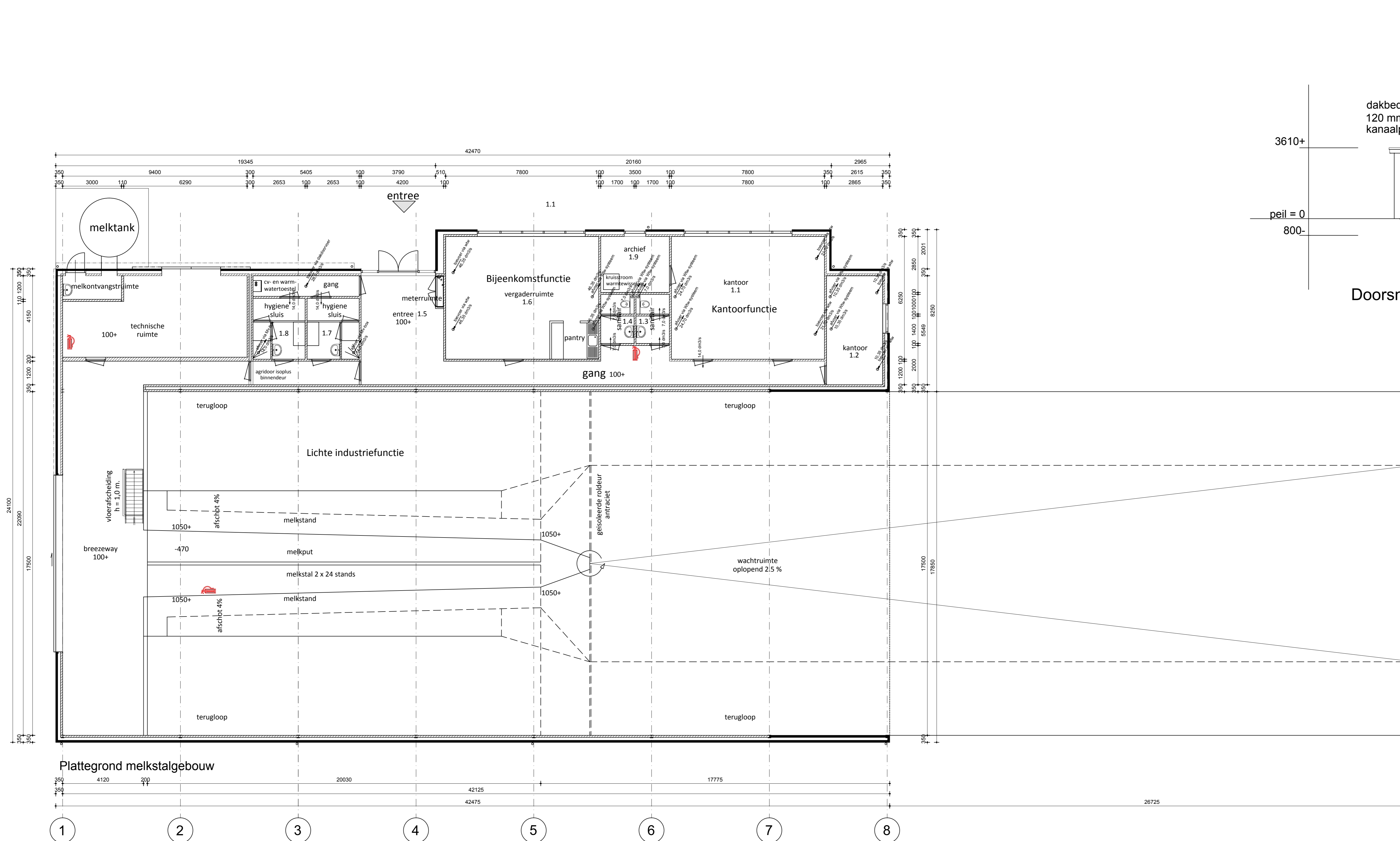
Rechterzijgevel melkstalgebouw



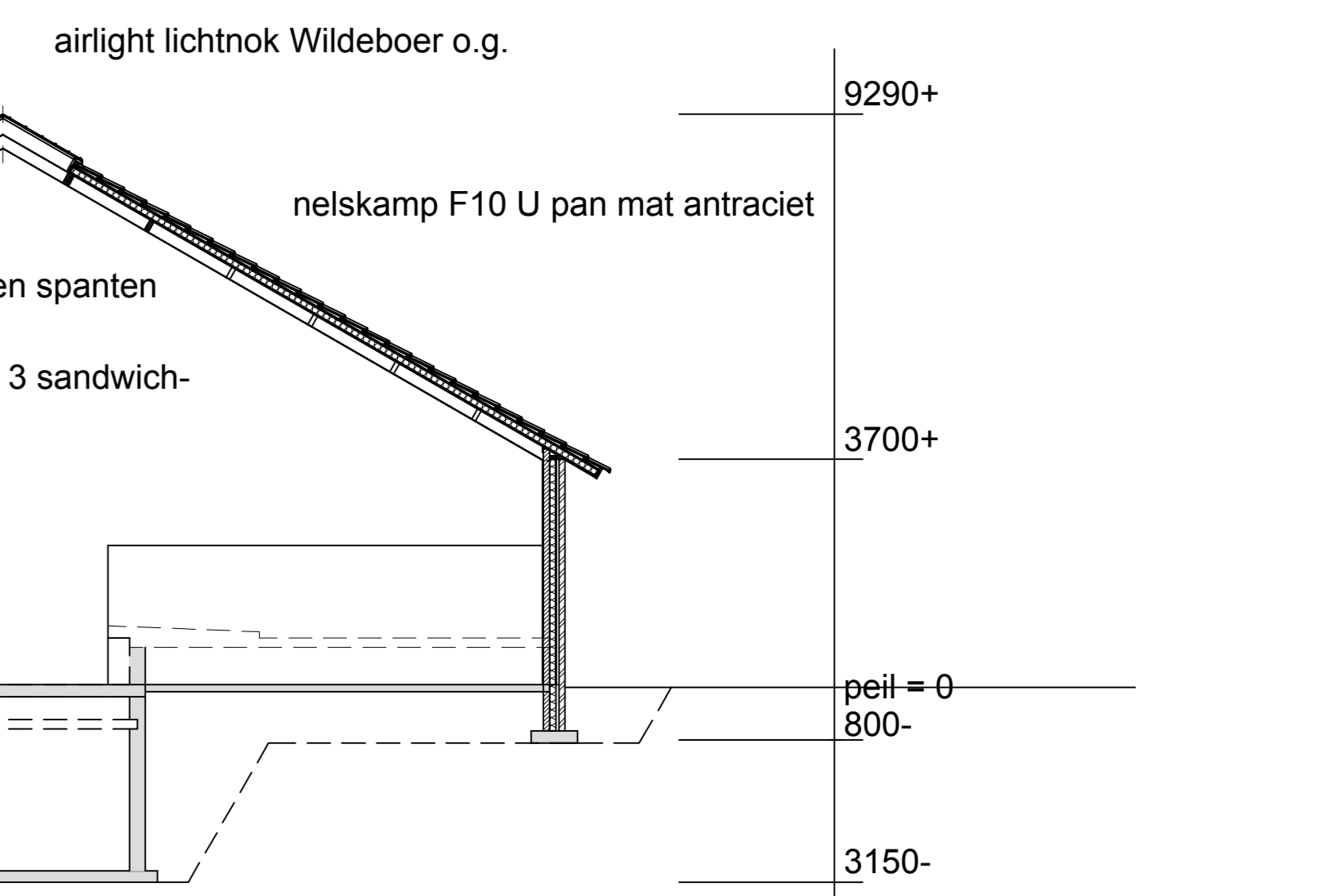
Linker zijgevel melkstalgebouw



Achtergevel melkstalgebouw



Doorsnede gebouw 6



airlight lichtnok Wildeboer o.g.

RENVOOI

Voorzettingen i.v.v. EPC Jaarboek-berekening en aardeputten	MATERIAALKEURSTAAT:
- Begane grondvloer Rc: minimaal 5,0 m ² /m ²	Onderdeel materiaal kleur
- Spouwruimte Rc: minimaal 4,5 m ² /m ²	Opzet baksteen rood
- Platte dak Rc: minimaal 5,0 m ² /m ²	Opzet baksteen rood
- Gevelende dakconstructie Rc: minimaal 2,50 m ² /m ²	Opzet baksteen rood
- Isolerende beglazing Ug glas = 1,2 → U-raam = 1,6	Opzet baksteen rood
- Cv-Aantal: 165-107 HR-ketel	Opzet baksteen rood
- Verwarmingssysteem: begane grond: radiatoren; H-verwarming	Opzet baksteen rood
- Ventilatiesysteem: kruisstrom warmte-wisselaar rendement 75% met 20% teruggevoersoboot	Opzet baksteen rood

Brandveermodus Algemeen	Brandcompartiment	Brandcompartiment	Brandcompartiment
Brandveermodus Algemeen	Brandcompartiment	Brandcompartiment	Brandcompartiment
Brandcompartiment	Brandcompartiment	Brandcompartiment	Brandcompartiment
Brandcompartiment	Brandcompartiment	Brandcompartiment	Brandcompartiment

Opzet	Realisatie	Realisatie
Opzet	Realisatie	Realisatie
Opzet	Realisatie	Realisatie
Opzet	Realisatie	Realisatie

Bouw rundveebedrijf Melkstalgebouw

Opdrachtgever: Rassa Future Farms B.V.
 Munninksterweg Oost 44
 9561 NP Ter Apel tel. 06-51188200

Datum: 20-7-2011
 Getekend: W.J. v.d. Vegt
 Gezien: []

A: 07-10-2011 WvdV
 B: 11-11-2011 WvdV
 C: 17-05-2016 J.v.E.

Projectcode: 305720
 Blad: 2011
B40
 Code: RV

EXEL'S sarrmeringsbedrijf Lemele B.V.
 Lemeleweg 38
 8148 PC Lemele
 Tel: 0572-231445 Fax: 0572-231795
 Email: tekentekst@exel-remede.nl

EXEL'S sarrmeringsbedrijf LEMELE B.V.