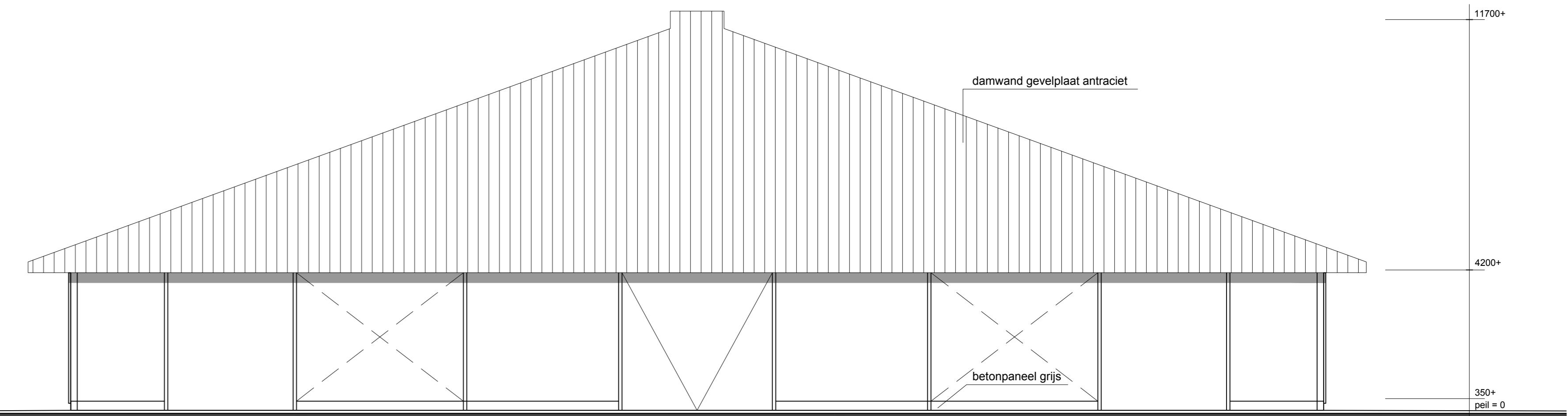
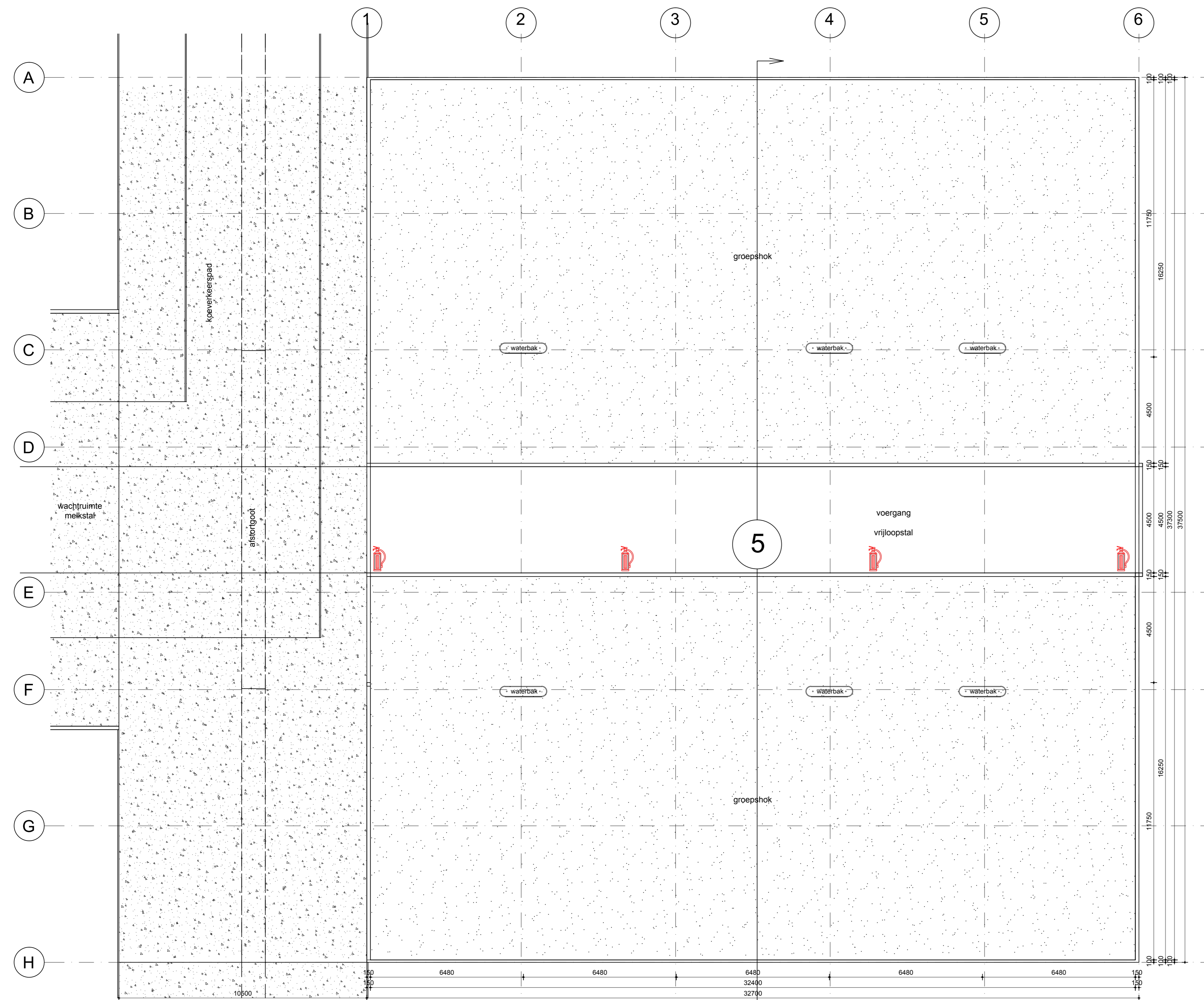


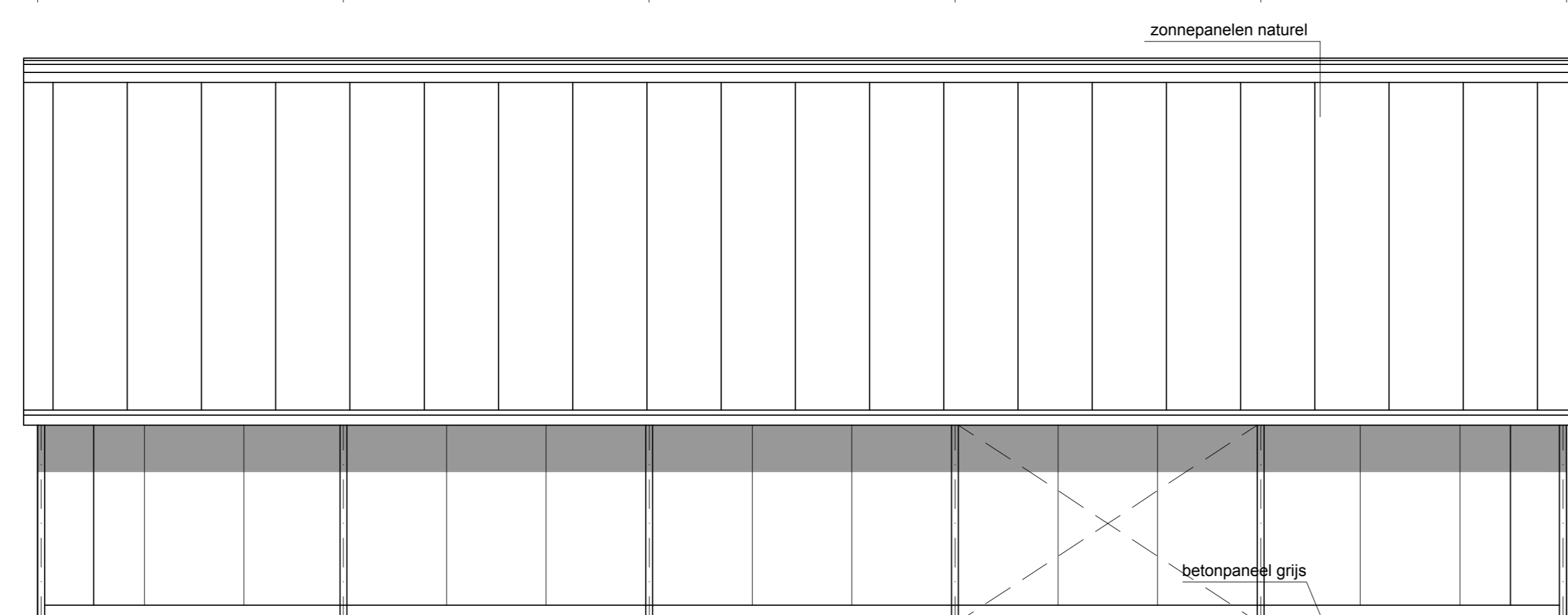
Rechterzijgevel stal 5



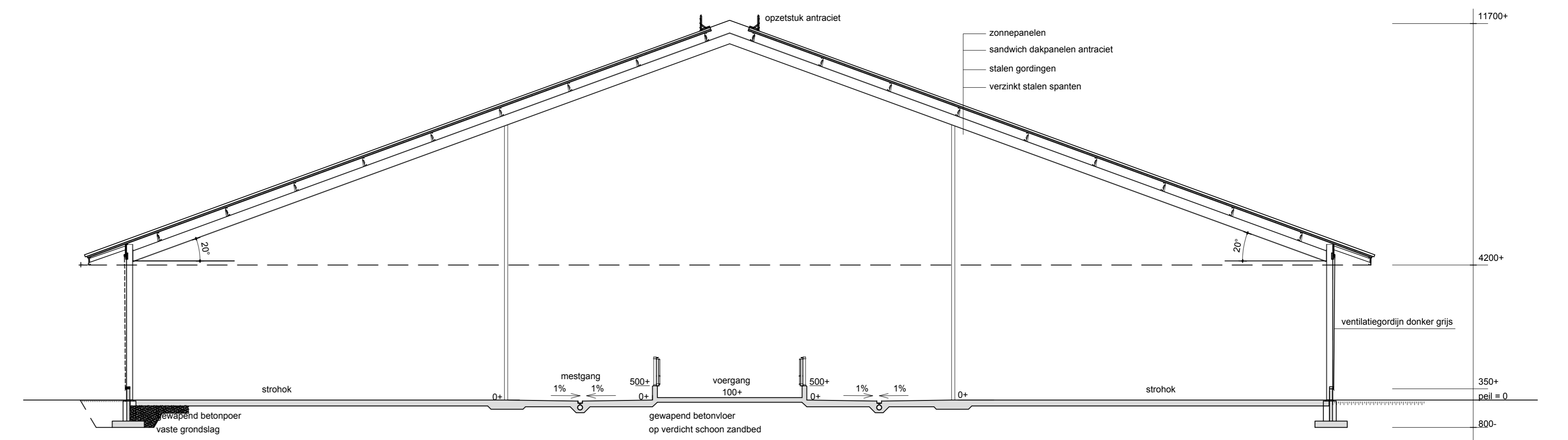
Voor- en achtergevel stal 5



Platte grond stal 5



Linker zijgevel stal 5



Doorsnede gebouw 5

RENVOOI

Brandseemvooi Algemeen
 Brandcompartiment = subbrandcompartiment.
 Slechte bij brand
 Open eis, behoudens het instandhouden van brandwerende scheidings-
 gedeelte de prestatie eis. Dit kan leiden tot constructieve consequenties.
 Bepijping van het ontwikkelen van brand en rook
 Binnengegevel
 Een zijde van een constructieonderdeel die grenst aan de binnenzijde
 van een ruimte aan brandklasse B en aan rookklasse E, zoals bedoeld
 volgens NEN EN 13501-1. Dit geldt ook voor aanzichting in de bestalen
 ruimte, die niet direct op de vloer, trap of hellingbaan is aangebracht.
 Buitengegevel
 Een zijde van een constructieonderdeel die grenst aan de buitenzijde
 van een ruimte aan brandklasse D, bepaald volgens NEN EN 13501-1.
 Deze eis is niet van toepassing op de bovenzijde van een dak.
 Betoopbaar vlak
 Voor de bovenzijde van een voor personen bestemde vloer, een trap en
 een hellingbaan die grenst aan de binnenzijde wordt rookklasse s1f en
 brandklasse D1, beide bepaald volgens NEN EN 13501-1.
 Vrijgevel
 Op ten hoogste 5% van de totale oppervlakte van de
 constructieonderdelen van elke afzonderlijke ruimte, waarvoor de
 brandwerende prestatie rookklasse en brandklasse geldt, is de eis niet van
 toepassing.
 Dakopgevel
 De bovenzijde van een dak mag niet brandgevaarlijk zijn, bepaald volgens
 NEN 6003. Dit geldt niet indien het bouwwerk geen voor personen
 bestemde vloer heeft die hoger ligt dan 5 meter boven meiveau en de
 brandgevaarlijke oors van het dak ten minste 15 meter vanaf de
 brandgevaarlijke oors van het dak ten minste 15 meter vanaf de
 brandgevaarlijke oors (of het openbare weg, openbaar groen, openbaar water)
 ligt.
 Bestrijden van brand
 Het is niet vereist dat brandblusapparaten 'steekend' aan te brengen.
 Dit is conform het Bouwbesluit 2012 echter geen eis voor kleine industrie
 (industrie functie waarbij het verbleven van mensen een ondergeschikte rol
 speelt), waar brandcompartiment 1 wordt eist.
 Acceptabel zijn brandblusapparaten met een maximale slanglengte van 30
 meter, behalve in een bereik van (30 / 1,5) + 5 meter = 25,3
 meter (slanglengte / 1,5) + 5 meter worplengte).
 Let op dat, indien er geen brandblusapparaten worden toegepast, er een
 aantal brandblusmiddelen (spoonstroom, powder of iets dergelijks) worden
 aangebracht om een beginnende brand binnen redelijke tijd te kunnen
 bestrijden.
 Alle brandblusmiddelen moeten voor een ieder duidelijk zichtbaar en
 gemakkelijk bereikbaar zijn aangebracht. Bij risico's moeten ze worden
 aangegeven door een zogenaamd pictogram.

MATERIAALKLEURSTAAT:

Onderdeel	materiaal	kleur
Dakwiel	-	-
Gevells	-	-
- sinter gebouwd	betonpaneel	grijs
- gevelbekleding	profielplaat staal	antraciet
- kozelwerking	-	-
Vloerdek	-	-
Kozijnen en ramen	-	-
- deuren	-	-
- luiken	-	-
Bakermatras	staal zetwerk	antraciet
boorden	aanrechtpaneel	antraciet
dakbalkdekking	PVC	donker grijs
ventilatiegordijn	-	-

Het bouwen zal geschieden overeenkomstig de eisen van het bouwbesluit
 en de gemeentelijke bouwverordening.
 Alle constructies volgens goedgekeurde berekeningen en tekeningen
 Toegankelijkheid:
 Vrijgevel (deurmaat):
 buitedeure: minimaal 800 x 2300 mm. (830 x 2355 mm.)
 binnendeure: minimaal 850 x 2300 mm. (880 x 2315 mm.)

Alle (hoofd)maten en aantallen in het werk controleren
 Alle beton-boude en staalconstructies uit te voeren volgens nadere
 te overleggen tekening en berekening van een erkend constructeur

Oppervlakte en inhoud:	
Bebouwd oppervlakte	1226 m ²
bruto vloeroppervlakte	1226 m ²
ruudt gebouw	10,175 m ³
Gebruiksoppervlakte (GO)	1209 m ²
Vrijloopoppervlakte (VO)	1179 m ²
Brandcompartiment	1179 m ²

Gebouwfunctie:
 Lichte industrie functie

Gebruiksoppervlakte
 Vrijloopoppervlakte

Bouw rundveebedrijf
 Stal 5
 Opdrachtgever: Raas Future Farms B.V.
 Munniksmaer Oost 44
 9561 NP Ter Apel tel. 06-51188200

Projectcode: 305720
 2011
 Best: B30
 Code: RV

1:100 Datum : 26-7-2011
 Getekend: W.J. v. d. Vegt
 Gezien :
 A: 16-09-2011 WvdV
 B: 17-05-2016 J.v.E.
 C:

EXEL's sammuingsbedrijf Lemete B.V.
 Lemelerweg 38
 8148 PC Lemete
 Tel. 0572-331446 Fax. 0572-331795
 E-mail tekenkamer@exel-lemete.nl

EXEL'S
 SAMMUNINGSBEDRIJF
 LEMETE B.V.

EXEL'S
 SAMMUNINGSBEDRIJF
 LEMETE B.V.