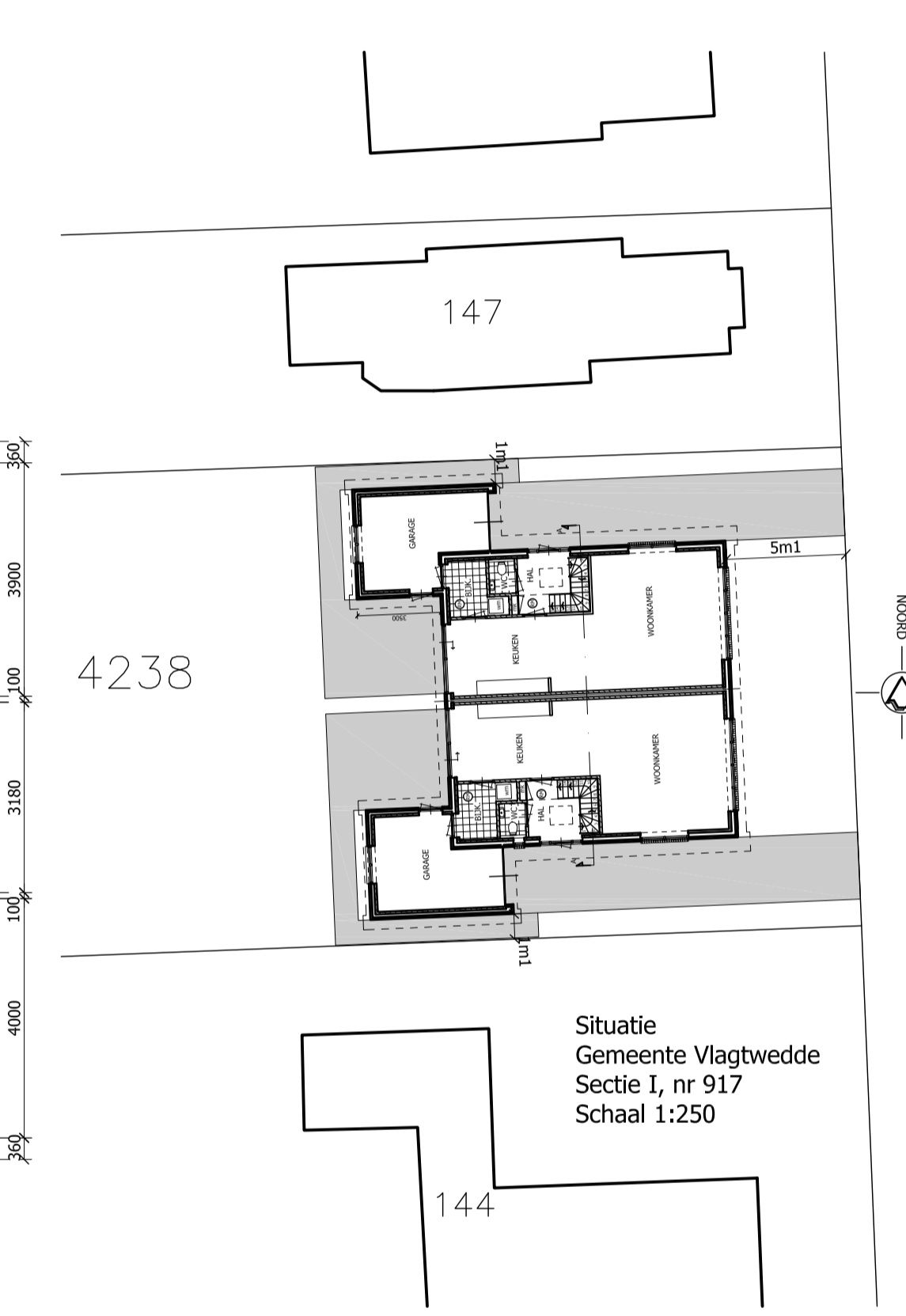
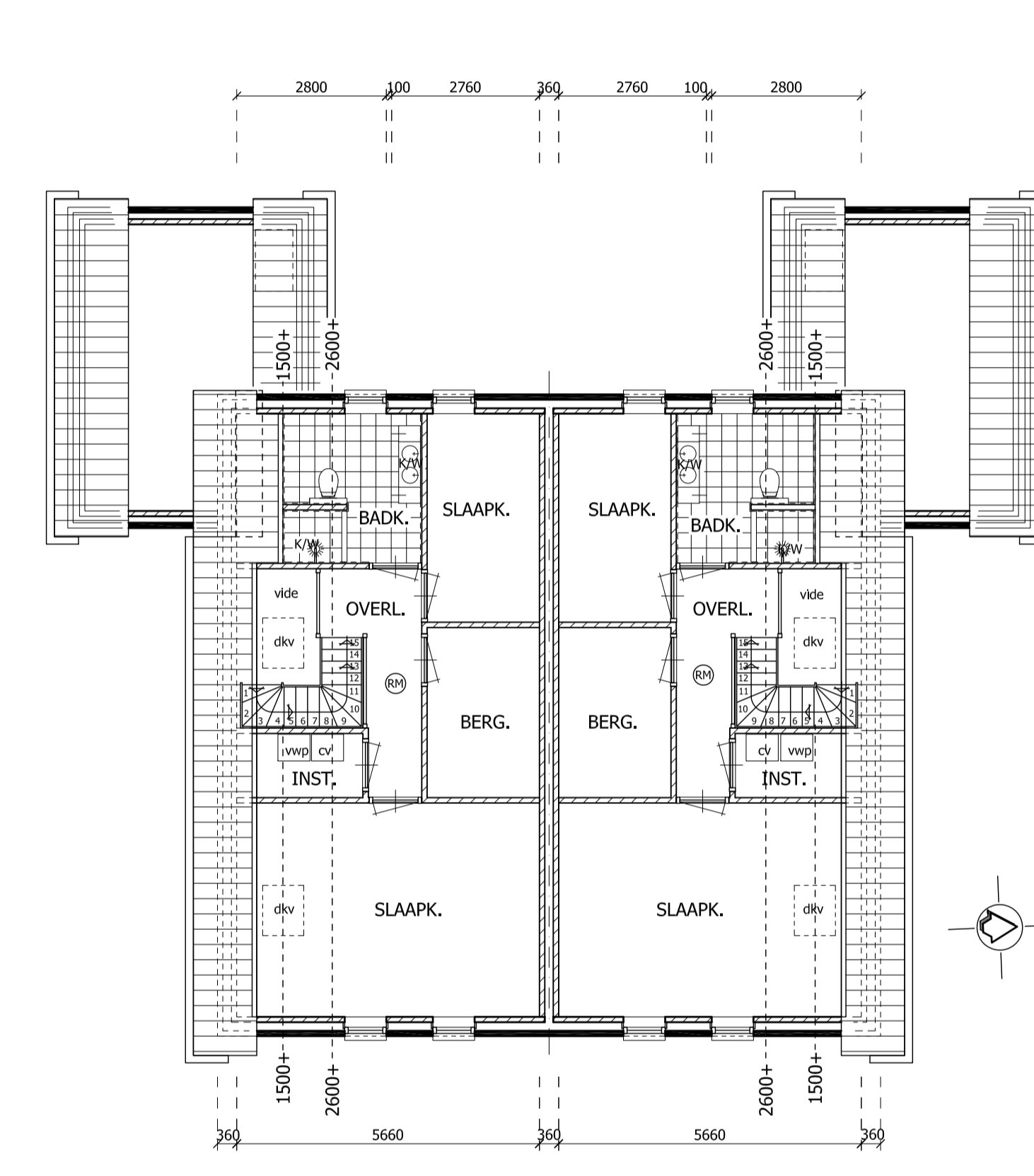
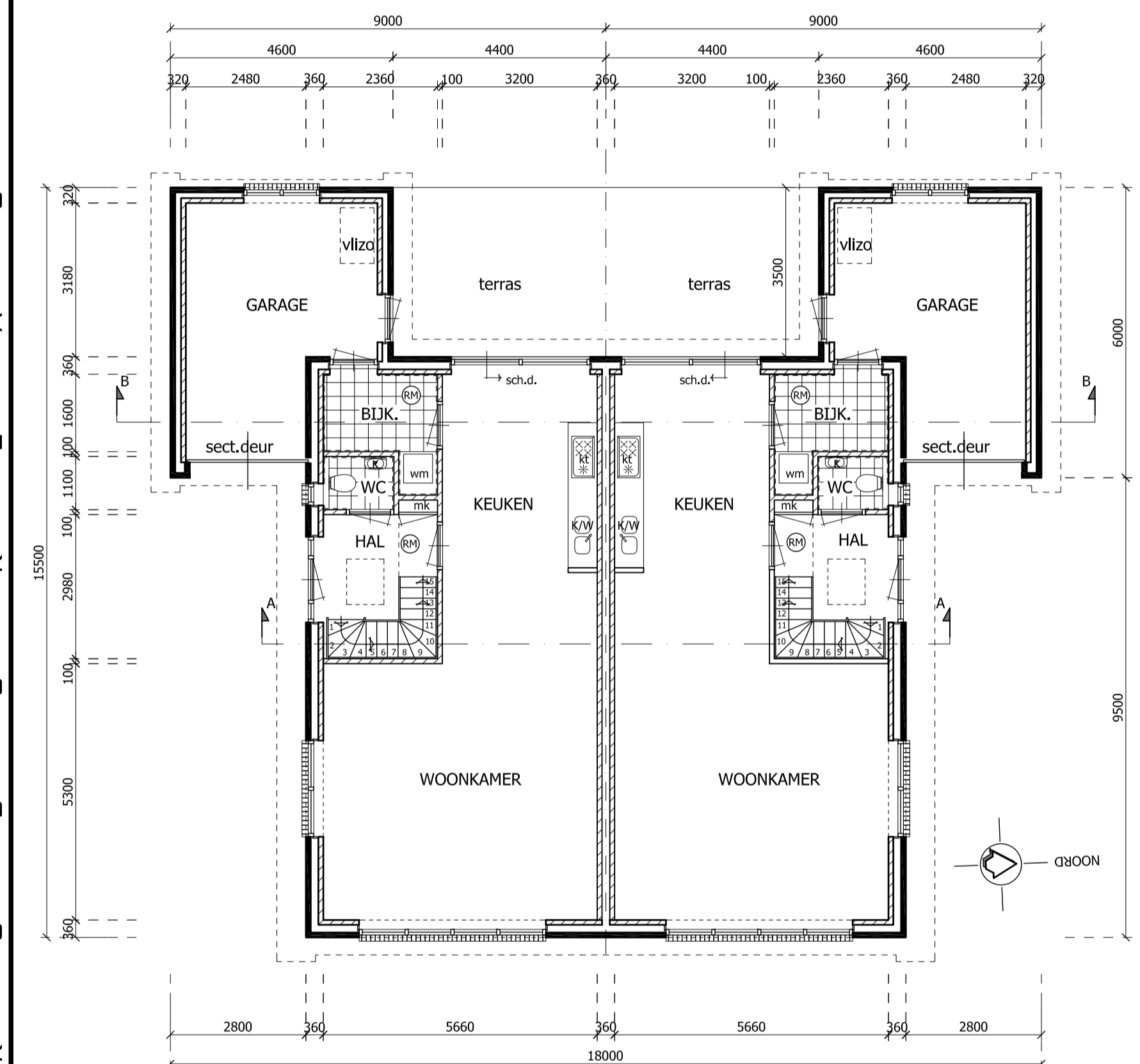


--- VOORGEVEL ---
--- OOST ---

--- LINKER ZIJGEVEL ---
--- ZUID ---

--- ACHTERGEVEL ---
--- WEST ---

--- RECHTER ZIJGEVEL ---
--- NOORD ---



RENVOOI

- spouwmuurconstructie dik 360 mm, bestaande uit:
 - binnenspouwblad
 - isolatie
 - luchtspouw
 - buitenspouwblad
 - baksteen "vul" werk 100 mm
 - Rockwool spouwplaat 120 mm
 - luchtspouw 40 mm
 - baksteen "schoon" werk 100 mm
- baksteen "schoon" werk 100 mm, Waalmaat conform opgaaf opdrachtgever
- Rockwool isolatie spouwplaat 120 mm
- baksteen "vul" werk 100 mm
- in het werk gestort beton
- niet-ioniserende rookmelder aangesloten op lichtnet conform NEN 2555

Afdeling 2.3 : Trappen en balustrades conform Bouwbesluit
 Afdeling 2.17 : Niet-ioniserende rookmelder die is aangesloten op voorziening voor elektriciteit (NEN 2555) toegepast in alle besloten ruimten die gepasseerd worden bij vluchten uit een verblijfsruimte
 Afdeling 2.2 : Hoofdconstructie 60 minuten brandwerendheid
 Afdeling 2.25 : Kozijnen dienen te worden uitgevoerd volgens inbraakwerendheidsklasse 2 van NEN 5096
 Afdeling 3.1 : Geluidwering uitwendige scheidingsconstructie is het verschil van de geluidsbelasting op de gevel en 35 dB(A), met een minimum van 20 dB(A)
 Afdeling 3.2 : Geluidsniveau installatie < 30 dB(A)
 Afdeling 3.3 : Ico en Ilu; tussen verblijfsruimten > -20 dB(A)
 Afdeling 4.3 : Alle binnenkozijnen een vrije doorgang van tenminste 850x2300 mm
 Afdeling 4.12 : Meterruimte conform NEN 2768
 Afdeling 5.1 : Uitwendige scheidingsconstructie van een verblijfsgebied, een toiletruimte of een badruimte heeft een warmteverstand van min 2,5 m²K/W (NEN 1068). Inwendige scheidingsconstructie die de scheiding vormt tussen een verblijfsgebied, een toiletruimte of een badruimte en een ruimte die niet wordt verwarmd of die wordt verwarmd voor uitsluitend een ander doel dan het verblijven van mensen heeft een warmteverstand van min. 2,5m²K/W (NEN 1068)

* -- RC-waarden conform EPN-berekening

Technische voorschriften omtrent het bouwen van woningen en woongebouwen

T.G.B. 1990 t.w	NEN 6770 - Staalconstructies
NEN 6700 - Algemeen	NEN 6771 - Stabiliteit
NEN 6702 - Belastingen en Vervormingen	NEN 6772 - Verbindingen
NEN 5950 - VBT 1995	NEN 6710 - Aluminium Constructies
NEN 6720 - VBC 1995	NEN 6790 - Stenconstructies
NEN 6722 - VBU 1988	NPR 6791 - Ontwerpregels
NEN 6740 - Geotechniek; Basiselen	NEN 1087 - Ventilatie van gebouwen
NEN 6743 - Funderingen op palen	NPR 1088 - Ventilatie van gebouwen en woongebouwen
NEN 6744 - Funderingen op staal	NEN 2057 - Daglichtopeningen van gebouwen
NEN 6760 - Houtconstructies	NEN 2580 - Oppervlakten en inhouden van gebouwen
NPR 6761 - Rekenregels	NEN 5128 - Energieprestatie van woningen

--- PLATTEGROND ---
--- BEGANE GROND ---

- * buitenmuren voldoen aan NEN 5077 karakteristieke geluidswering en aan NEN 2778 wering vocht van buiten
- * wanden voorzien van tegelwerk:
 - Toiletruimte tot plafond;
 - Badruimte tot plafond;
- tegelwerk tegen wand

--- PLATTEGROND ---
--- VERDIEPING ---

- * buitenmuren voldoen aan NEN 5077 karakteristieke geluidswering en aan NEN 2778 wering vocht van buiten
- * wanden voorzien van tegelwerk:
 - Toiletruimte tot plafond;
 - Badruimte tot plafond;
- tegelwerk tegen wand
- * dkv : Velux tuilmelvenster afm. 942x1198mm

--- TRAP ---

- Optrede maximaal : 185 mm
- Aantrede minimaal : 220 mm
- Wel : 50 mm
- Breedte : minimaal 800 mm
- Vrije doorloophoogte minimaal 2300mm

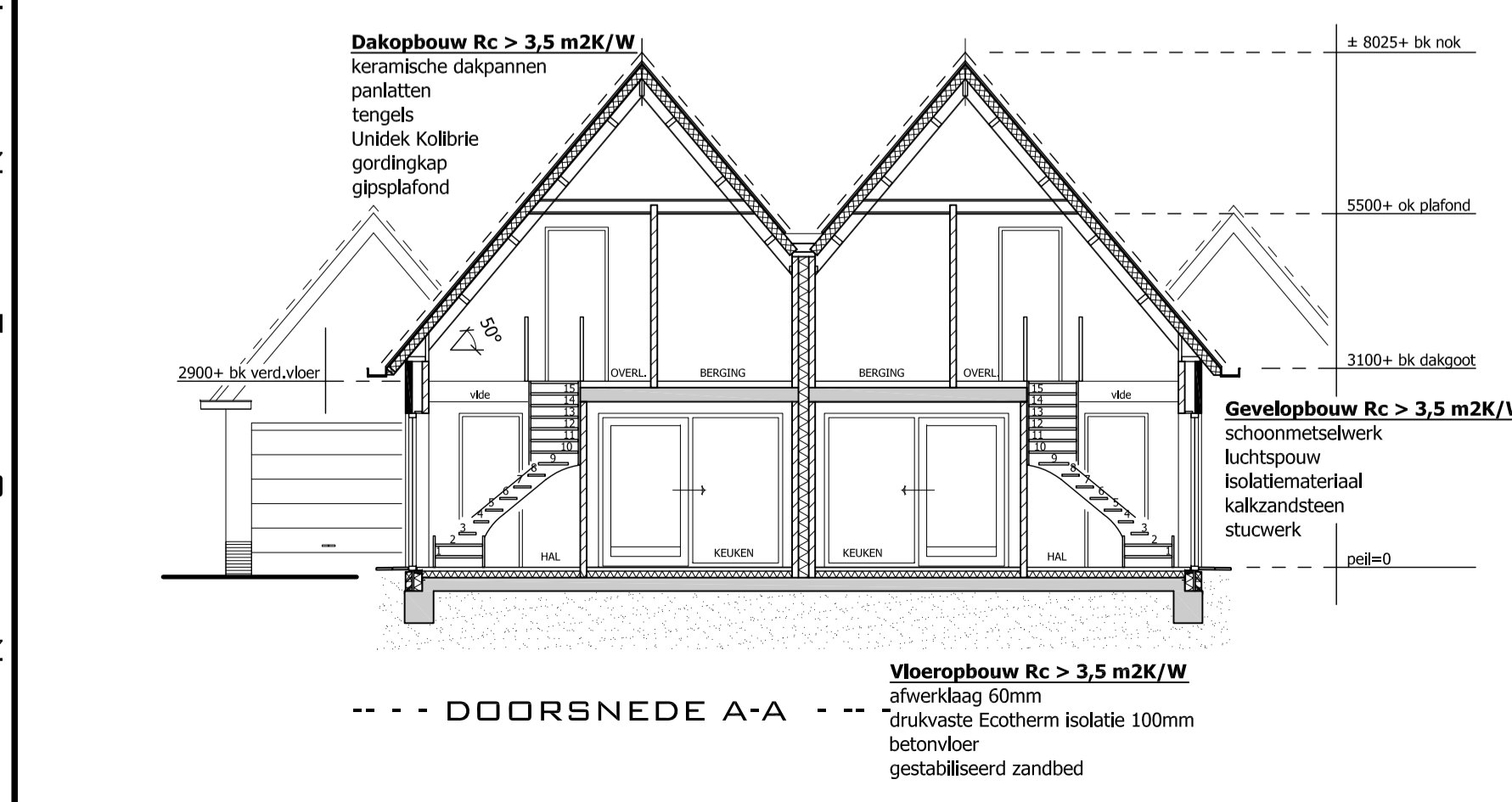
--- VOORSCHRIFTEN ---

- Aansluitmogelijkheden t.b.v. gas, water, electra, KPN en CAI in de meterkast conform NEN 2768
- Opstelplaats voor een aanrecht en opstelplaats voor een kooktoestel conform Afd 4.15
- Opstelplaats voor een stooktoestel conform Afd. 4.16
- Opstelplaats voor een warmwatertoestel Afd 4.17
- Aansluitpunten gas (kooktoestel, CV, combiketel) conform NEN 1078 en Afd 2.9 van het Bouwbesluit.
- Aansluitpunten electra conform NEN 1010 en Afd. 2.7 van het Bouwbesluit

Overzicht tekeningen

B-01 - PLATTEGRONDEN - GEVELS - DOORSNEDE - SITUATIE
 B-02 - CONSTRUCTIEVE OVERZICHTEN - DETAILS - RIOLERING/ FUNDERING

Alle maten in het werk controleren



MATERIAALISATIE EN KLEURSTELLING
 Nieuwbouw woning met garage a/d Kloosterveen x te Ter Apel. De opdrachtgever dient de monsters van de onderdelen bij de gemeente in te leveren.

ONDERDEEL:	MATERIAAL:	KLEUREN:
gevels	metselwerk	wijnrood genuanceerd
trasraam, plint	voegwerk, pc metselwerk	donkergrijs
staande rollagen	voegwerk, pc metselwerk	antraciet
dakbedekking	voegwerk, pc keramische dakpannen	zwart
kozijnen	voegwerk, pc kunststof	zwart
ramen	keramische dakpannen	zwart matglazuur
deuren	kunststof	crème -wit
dakgoten/ windveren	kunststof	crème -wit
sectionaaldeur	kunststof	crème -wit
	aluminium	antraciet

--- TECHNISCHE INSTALLATIE ---
 CV installatie: conform EPN-berekening

--- ELECTRA ---
 Conform opgaaf installateur

--- VENTILATIEVOORZIENING ---
 Het ventilatiesysteem is natuurlijke toevoer en mechanische afvoer met behulp van zelfregelende ventilatieroosters

--- WATERVOORZIENINGEN ---

- De warmtevoorziening dient wat omvang en inrichting betreft, krachtens artikel 5, eerste lid, onderdeel 2 van de modelaansluitingsvoorwaarden voor water van de Vereniging van Exploitanten van Waterbedrijven in Nederland te voldoen aan NEN 1006
- De drinkwatervoorziening dient wat omvang en inrichting betreft, krachtens artikel 5, eerste lid, onderdeel 2 van de modelaansluitingsvoorwaarden voor water van de Vereniging van Exploitanten van Waterbedrijven in Nederland te voldoen aan NEN 1006
- K = aansluitpunt koudwater
- K/W = aansluitpunt koud + warmwater

TEKENING:
 NIEUWBOUW 2-ONDER-1-KAPWONING MET GARAGE a/d KLOOSTERVEENWEG te TER APEL
 AANVRAAG OMGEVINGSVERGUNNING - BOUWEN
 PLATTEGRONDEN - GEVELS - DOORSNEDEN - SITUATIE

OPDRACHTGEVER:
 Dhr. L. H. Elkens
 Viaductstraat 118
 9561 AG Vlagtwedde

Ingineursbureau Feikens
 Fabrieksstraat 17
 9501 HP Stadskanaal
 tel.nr. 06-46240007
 info@ingenieursbureaufeikens.nl
 www.ingenieursbureaufeikens.nl

Werknummer: 201211
 Bld: B-01
 Schaal: 1:100
 Datum: 02-04-12
 Wijzigingen: A, B, C, D

alvorens tot productie en/of in het werk brengen - over te gaan alle maten controleren en bij gebreke verschillen of onvolkomenheden de direktie of het architectenbureau onmiddellijk op de hoogte te stellen