

Formulierversie  
2019.01

# Aanvraaggegevens

Publiceerbare aanvraag/melding

Aanvraagnummer	4977533
Aanvraagnaam	aanvraag bouwen van 36 woningen te Wareveld
Uw referentiecode	2544

Ingediend op	24-02-2020
Soort procedure	Reguliere procedure

Projectomschrijving	het bouwen van 3 woonblokken van elk 6 woningen uitgevoerd als levensloop woningen en 3 woonblokken van elk 6 woningen uitgevoerd als gezinswoning.
---------------------	-----------------------------------------------------------------------------------------------------------------------------------------------------

Opmerking	-
Gefaseerd	Nee
Blokkerende onderdelen weglaten	Nee
Kosten openbaar maken	Nee
Bijlagen die later komen	Niet van toepassing
Bijlagen n.v.t. of al bekend	Niet van toepassing

**Bevoegd gezag**

Naam:	Gemeente Veendam
Bezoekadres:	Raadhuisplein 5 9641 AW Veendam
Postadres:	Postbus 20004 9640 PA Veendam
Telefoonnummer:	0598-652222
E-mailadres:	vergunningaanvraag@veendam.nl
Website:	www.veendam.nl
Contactpersoon:	Bert Borgeld

## Overzicht bijgevoegde modulebladen

Aanvraaggegevens

Locatie van de werkzaamheden

Werkzaamheden en onderdelen

Woning bouwen

- Bouwen

Bijlagen

# Locatie

## 1 Kadastraal perceelnummer

Burgerlijke gemeente	Veendam
Kadastrale gemeente	Wildervank
Kadastrale sectie	G
Kadastraal perceelnummer	609
Bouwplannaam	-
Bouwnummer	-
Gelden de werkzaamheden in deze aanvraag/melding voor meerdere adressen of percelen?	<input checked="" type="checkbox"/> Ja <input type="checkbox"/> Nee
Specificatie locatie	geldt voor de sectie's G 609, G 610 en G 765

## 3 Toelichting

Eventuele toelichting op locatie	zie situatie
----------------------------------	--------------

# Bouwen

## Woning bouwen

### 1 Woonboten en drijvende objecten

Betreft de woning een woonboot  
of ander drijvend object met een  
woonfunctie?  Ja  
 Nee

### 2 Woning

Gaat het om de bouw van één of  
meer woningen?  Ja  
 Nee

Voor welke functie wordt de woning  
gebouwd?  Eigen bewoning  
 Zorgwoning  
 Anders

### 3 De bouwwerkzaamheden

Wat is er op het bouwwerk van  
toepassing?  Het wordt geheel vervangen  
 Het wordt gedeeltelijk vervangen  
 Het wordt nieuw geplaatst

Eventuele toelichting het bouwen van 36 grondgebonden huurwoningen.

Hebt u voor deze  
bouwwerkzaamheden al eerder  
een vergunning aangevraagd?  Ja  
 Nee

### 4 Plaats van het bouwwerk

Waar gaat u bouwen? Terrein

### 5 Bruto vloeroppervlakte bouwwerk

Verandert de bruto  
vloeroppervlakte van het bouwwerk  
door de bouwwerkzaamheden?  Ja  
 Nee

Wat is de bruto vloeroppervlakte  
van het bouwwerk in m2  
voor uitvoering van de  
bouwwerkzaamheden? 0

Wat is de bruto vloeroppervlakte  
van het bouwwerk in  
m2 na uitvoering van de  
bouwwerkzaamheden? 5128

### 6 Bruto inhoud bouwwerk

Verandert de bruto inhoud  
van het bouwwerk door de  
bouwwerkzaamheden?  Ja  
 Nee

Wat is de bruto inhoud van het  
bouwwerk in m3 voor uitvoering  
van de bouwwerkzaamheden?

0

Wat is de bruto inhoud van het  
bouwwerk in m3 na uitvoering van  
de bouwwerkzaamheden?

14655

#### 7 Oppervlakte bebouwd terrein

Verandert de bebouwde  
oppervlakte van het terrein  
na uitvoering van de  
bouwwerkzaamheden?

Ja  
 Nee

Wat is de bebouwde  
oppervlakte van het terrein  
in m2 voor uitvoering van de  
bouwwerkzaamheden?

0

Wat is de bebouwde oppervlakte  
van het terrein in m2 na uitvoering  
van de bouwwerkzaamheden?

2400

#### 8 Seizoensgebonden en tijdelijke bouwwerken

Gaat het om een  
seizoensgebonden bouwwerk?

Ja  
 Nee

Gaat het om een tijdelijk  
bouwwerk?

Ja  
 Nee

#### 9 Gebruik

Waar gebruikt u het bouwwerk en/  
of terrein momenteel voor?

Wonen  
 Overige gebruiksfuncties

Waar gaat u het bouwwerk voor  
gebruiken?

Wonen  
 Overige gebruiksfuncties

Wat wordt de gebruiksoppervlakte  
van de woning in m2 na uitvoering  
van de bouwwerkzaamheden?

3816

Wat wordt de vloeroppervlakte  
van het verblijfsgebied van de  
woning in m2 na uitvoering van de  
bouwwerkzaamheden?

2097

#### 10 Huurwoningen

Wat is het aantal huurwoningen  
waarvoor een vergunning wordt  
aangevraagd?

36

Wat is het aantal  
huurwooneenheden waarvoor een  
vergunning wordt aangevraagd?

0

#### 11 Koopwoningen

Wat is het aantal koopwoningen  
waarvoor een vergunning wordt  
aangevraagd?

0

Wat is het aantal  
koopwooneenheden waarvoor een  
vergunning wordt aangevraagd?

0

## 12 Algemeen

Bent u na voltooiing van de werkzaamheden bewoner van het bouwwerk?  Ja  
 Nee

## 13 Uiterlijk bouwwerk/welstand

Beschrijf van de onderstaande onderdelen de materialen en kleuren die u voor het bouwwerk gebruikt. U mag het veld leeg laten als u materialen en kleuren in de bijlagen vermeldt

Onderdelen	Materiaal	Kleur
Gevels		
- Plint gebouw		
- Gevelbekleding		
- Borstweringen		
- Voegwerk		
Kozijnen		
- Ramen		
- Deuren		
- Luiken		
Dakgoten en boeidelen		
Dakbedekking		

Vul hier overige onderdelen en bijbehorende materialen en kleuren in. zie kleuren- en materiaalstaat.

## 14 Mondeling toelichten

Ik wil mijn bouwplan mondeling toelichten voor de welstandscommissie/stadsbouwmeester.  Ja  
 Nee

# Bijlagen

## Formele bijlagen

Naam bijlage	Bestandsnaam	Type	Datum ingediend	Status document
_7286_36_won_Bareveld_EPC_ventilatie_pdf	20020_7286_36_won_Bareveld_E-PC_ventilatie.pdf	Energiezuinigheid en milieu Gezondheid	2020-02-24	In behandeling
ON-01-JJM_Type_1_levensloop_20200221_pdf	20016-ON-01-JJM_Type_1_levensloop_20200221.pdf	Constructieve veiligheid complexere bouwwerken	2020-02-24	In behandeling
-02-JJM_Type_2_gezinswoning_20200221_pdf	20016-ON-02-JJM_Type_2_gezinswoning_20200221-.pdf	Constructieve veiligheid complexere bouwwerken	2020-02-24	In behandeling
2544_DO-001_20200224_pdf	2544_DO-001_20200224.pdf	Welstand Bestemmingsplan, beheersverordening en bouwverordening complexere bouwwerken	2020-02-24	In behandeling
2544_DO-100_20200224_pdf	2544_DO-100_20200224.pdf	Plattegronden, doorsneden en detailtekeningen bouwen complexere bouwwerken	2020-02-24	In behandeling
2544_DO-101_20200224_pdf	2544_DO-101_20200224.pdf	Plattegronden, doorsneden en detailtekeningen bouwen complexere bouwwerken	2020-02-24	In behandeling
2544_DO-200_20200224_pdf	2544_DO-200_20200224.pdf	Plattegronden, doorsneden en detailtekeningen bouwen complexere bouwwerken Welstand	2020-02-24	In behandeling
2544_DO-201_20200224_pdf	2544_DO-201_20200224.pdf	Plattegronden, doorsneden en detailtekeningen bouwen complexere bouwwerken Welstand	2020-02-24	In behandeling
en_materiaalstaat_exterieur_20200224_pdf	2544 kleuren- en materiaalstaat exterieur 20200224.pdf	Welstand	2020-02-24	In behandeling
2544_DO-901_20200224_pdf	2544_DO-901_20200224.pdf	Gezondheid	2020-02-24	In behandeling
2544_DO-902_20200224_pdf	2544_DO-902_20200224.pdf	Gezondheid	2020-02-24	In behandeling

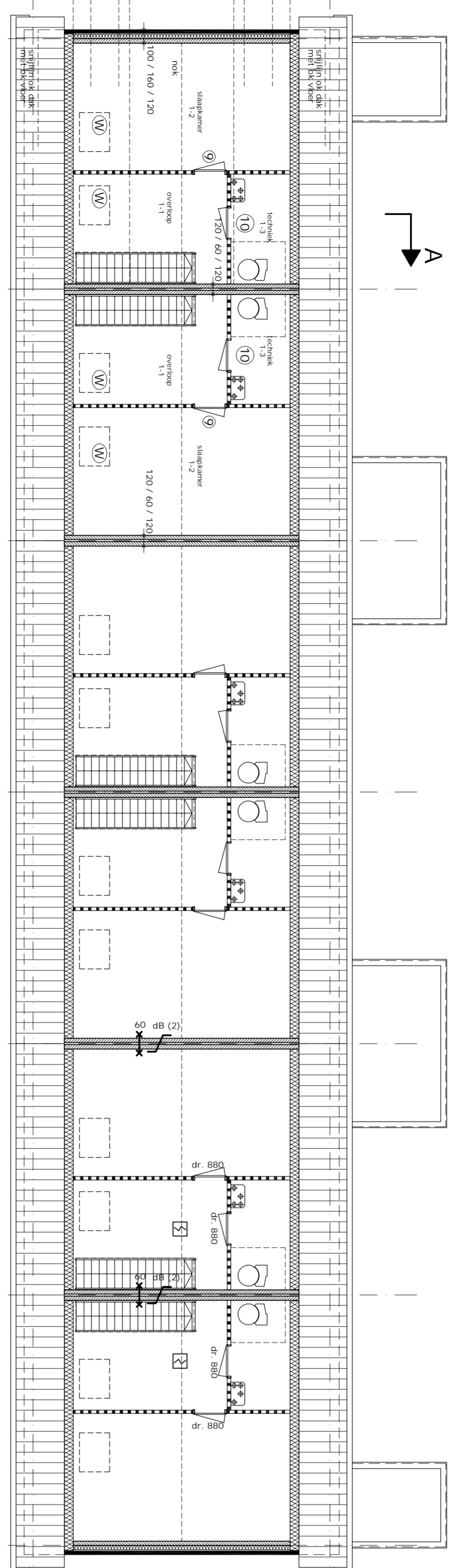




# RENWOOL ALGEMEEN

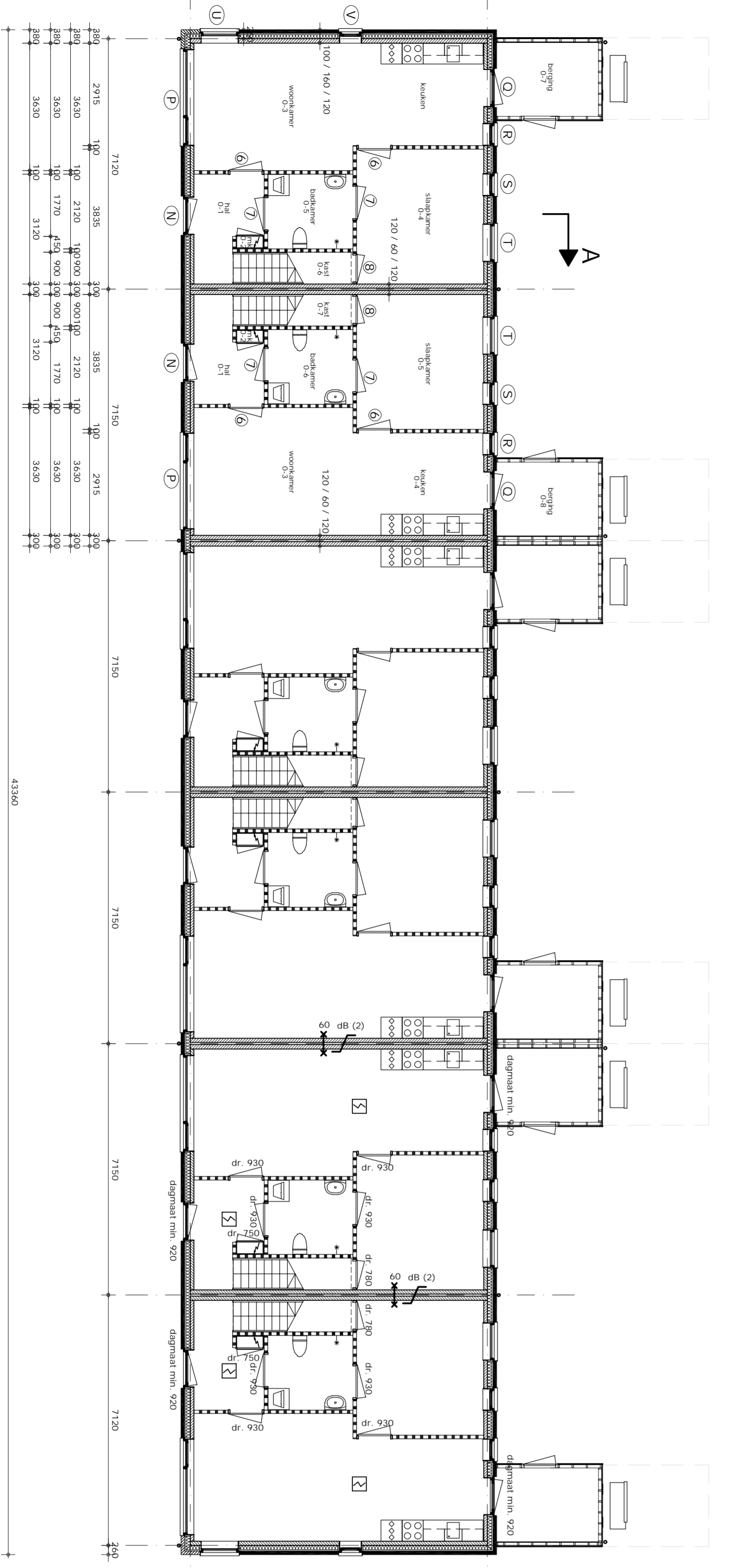
- gevelbekleding, voor kleur en type de materialen staat.
- gevelbekleding, voor kleur en type de materialen staat.
- Kalkzandsteen - dik 120 mm
- lichte bouwmuur dik 70 / 100 mm
- opstelpiëls warmtepomp-unit
- opstelpiëls buitenunit warmtepomp
- opstelpiëls mechanische ventilatie - unit
- opstelpiëls warmtepomp
- opstelpiëls fornuis
- automatische rookmelder
- meeteekent symbool
- Kruipruimte + natuerventilatie

Meting 35 en 37	
<b>BEBOUWDE TEREINOPPERVLAK</b>	
buitenland bouwmuren / niet woninggeboude muur	73,3 m <sup>2</sup>
bebouwde terreinopervlakte eindwoning	71,2 m <sup>2</sup>
bebouwde terreinopervlakte tussenwoning	431,4 m <sup>2</sup>
<b>BRUTO INHOUD</b>	
bruto inhoud eindwoning / bovenkant dakvlak	388,3 m <sup>3</sup>
bruto inhoud tussenwoning	376,9 m <sup>3</sup>
bruto inhoud geboude blok	2284,2 m <sup>3</sup>
<b>BRUTO VLOEROPPERVLAK</b>	
buitenland bouwmuren / niet woninggeboude muur	73,3 m <sup>2</sup>
bebouwde grond eindwoning	71,2 m <sup>2</sup>
verdieping eindwoning	60,2 m <sup>2</sup>
verdieping tussenwoning	58,4 m <sup>2</sup>
bruto vloeropp. totaal	133,5 m <sup>2</sup>
bruto vloeropp. geboude blok	129,6 m <sup>2</sup>
<b>NETTO VLOEROPPERVLAKTE</b>	
geboude grond (geboudfunctie = wonen)	56,4 m <sup>2</sup>
verdieping (geboudfunctie = wonen)	31,2 m <sup>2</sup>
GO totaal (geboudfunctie = wonen)	87,6 m <sup>2</sup>
bebouwde grond (geboudfunctie = overig)	6,1 m <sup>2</sup>
verdieping (geboudfunctie = overig)	3,7 m <sup>2</sup>
GO totaal	97,4 m <sup>2</sup>



1e verdieping

geluid / brandwering / deurmatten



begane grond

geluid / brandwering / deurmatten

nr.	omschrijving	opp.	vloeroppervlakte	opp.
0-1	verkeersruimte	5,0 m <sup>2</sup>		
0-2	inrichting	0,2 m <sup>2</sup>		
0-3	verdiepingruimte	22,3 m <sup>2</sup>	(VG-1)	22,3 m <sup>2</sup>
0-4	verdiepingruimte	13,9 m <sup>2</sup>	(VG-1)	13,9 m <sup>2</sup>
0-5	bedruimte	5,1 m <sup>2</sup>		
0-6	berging	3,0 m <sup>2</sup>		
0-7	berging	6,1 m <sup>2</sup>		
1-1	verkeersruimte	9,5 m <sup>2</sup>	7,7 m <sup>2</sup>	10,8 m <sup>2</sup>
1-2	verdiepingruimte	18,7 m <sup>2</sup>	(VG-2)	1,2 m <sup>2</sup>
1-3	bedruimte	3,7 m <sup>2</sup>	VG totaal	52,0 m <sup>2</sup>

VERBLIJFSGEBIED	
VG-1	41,5 m <sup>2</sup>
VG-2	10,8 m <sup>2</sup>
VG-totaal	52,4 m <sup>2</sup>
min. vereist VG	48,2 m <sup>2</sup>
> 55% van GO totaal 87,6 =	

## HJK architecten

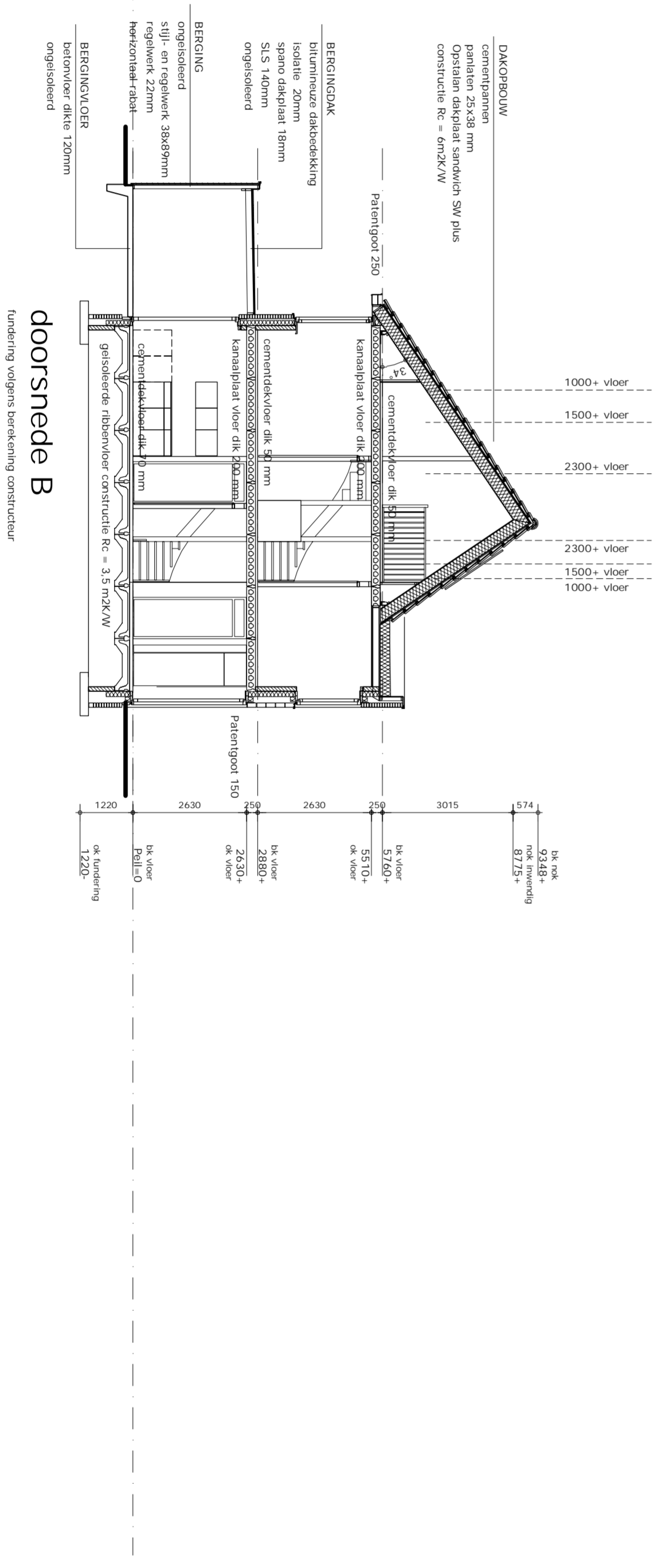
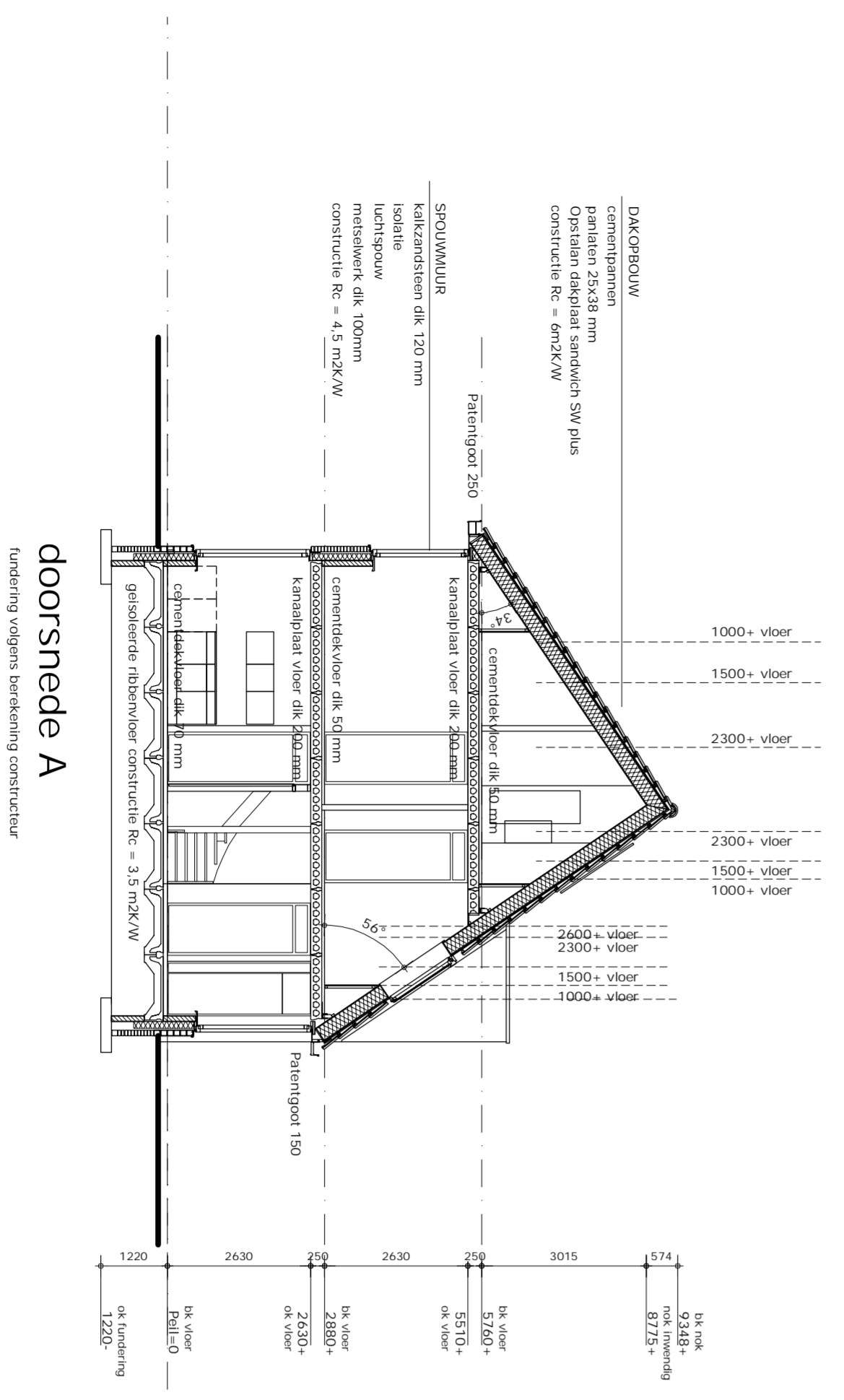
HJK architecten  
Laan Corpus den Hoorn 100  
1726 JN Groningen  
050 3183444  
hjk@hjk-architecten.nl  
www.hjk-architecten.nl

Project 2544  
getekend Corne Rikter  
Schaal 1:100

### definitief ontwerp

opdrachtgever:  
woningstichting ACANTUS  
betreft het werk:  
Pijkruisstraat en Eriksstraat Berenweld  
onderdeel:  
bestektekening plattegronden levensloop woning met berging  
datum:  
24-02-2020

# DO-101



**HJK** architecten

HJK architecten  
Laan Corpus den Hoorn 100  
1720 JN Groningen  
050 3183444  
hjk@hjk-architecten.nl  
www.hjk-architecten.nl

Project 2544  
getekend Corne Reker  
Schaal: 1:100

**definitief ontwerp**

opdrachtgever:  
woningstichting ACANTUS  
betroft het werk:  
Pijkruisstraat en Erizastraat Bereweld

onderdeel:  
bestek/tekening gevels en doorsnede gezinswoning  
datum:  
24-02-2020

DO-200



#### Gevels

Hoofdopzet gezinswoningen	baksteen voegwerk	oranjerood genuanceerd antraciet	
Plint	baksteen voegwerk	paars genuanceerd antraciet	
Opgaande dakkapellen	baksteen, speklagen voegwerk	paars genuanceerd antraciet	
Hoofdopzet levensloopgeschikte woningen	baksteen voegwerk	oranjerood genuanceerd antraciet	
Plint	baksteen voegwerk	paars genuanceerd antraciet	
Speklagen	baksteen voegwerk	paars genuanceerd antraciet	
Bergingen	hout, vergrijsd	warmgrijs genuanceerd	
Opvang metselwerk	staal, thermisch verzinkt	antraciet	RAL 7016

#### Gevelopeningen

Kozijnen	kunststof	wit	RAL 9010
Ramen	kunststof	staalblauw	RAL 5011
Deuren	kunststof	staalblauw	RAL 5011
Voordeuren	kunststof	staalblauw	RAL 5011
Raamdorpels	aluminium	wit	RAL 9010

#### Daken

Hellende daken woningen	dakpannen	antraciet	
Dakoverstekken	kunststof	wit	RAL 9010
Dakranden	kunststof	wit	RAL 9010
Goten	kunststof	wit	RAL 9010
Hemelwaterafvoeren	pvc	grijs	
Daktrimmen	zink	natuurlijk	
PV panelen		zwart	
Daken bergingen	kunststof	lichtgrijs	

#### Terreininrichting

Hagen	beuk	Fagus Sylvatica	
Privacyschermen achterzijde woningen	hout, vergrijsd	warmgrijs genuanceerd	
Paden	betontegels	grijs	
Terrassen	betontegels	grijs	

