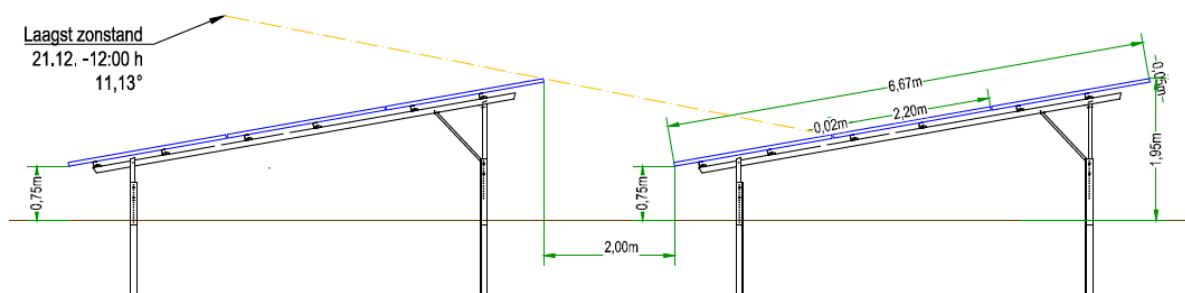


## Notitie toe te passen opstelling zonnepanelen

In het onderdeel afwijken ruimtelijke ordening is zijn de uitgangspunten van het ruimtelijk planontwerp aangegeven. Daarin wordt uitgegaan van een bandbreedte waarbinnen de ruimtelijke beoordeling heeft plaatsgevonden. De weergegeven maatvoering is gebaseerd op afmetingen van materialen, die nu bij leveranciers verkrijgbaar zijn. In de vergunningaanvraag voor het onderdeel bouwen is de maatvoering gedetailleerd aangegeven. Dit is uitgewerkt als de meest verstrekkende variant. Deze variant correspondeert met het zonnepaneel dat is weergegeven in document: 'Datasheet zonnepaneel v2a'. Het onderstaand dwarsprofiel geeft de opstelling van de zonnepanelen in deze variant weer.



In de aanvraag van de omgevingsvergunning dient bij de beoordeling van de bovenstaande opstelling als meest verstrekkende variant te worden uitgegaan. Dit geldt voor alle onderdelen van de vergunningaanvraag.