

Functie: Lichte industriefunctie voor het bedrijfsmatig houden van dieren

Gebruiksoppervlakte: 2.883m²

Bruto oppervlakte gebouw: 2.937m²

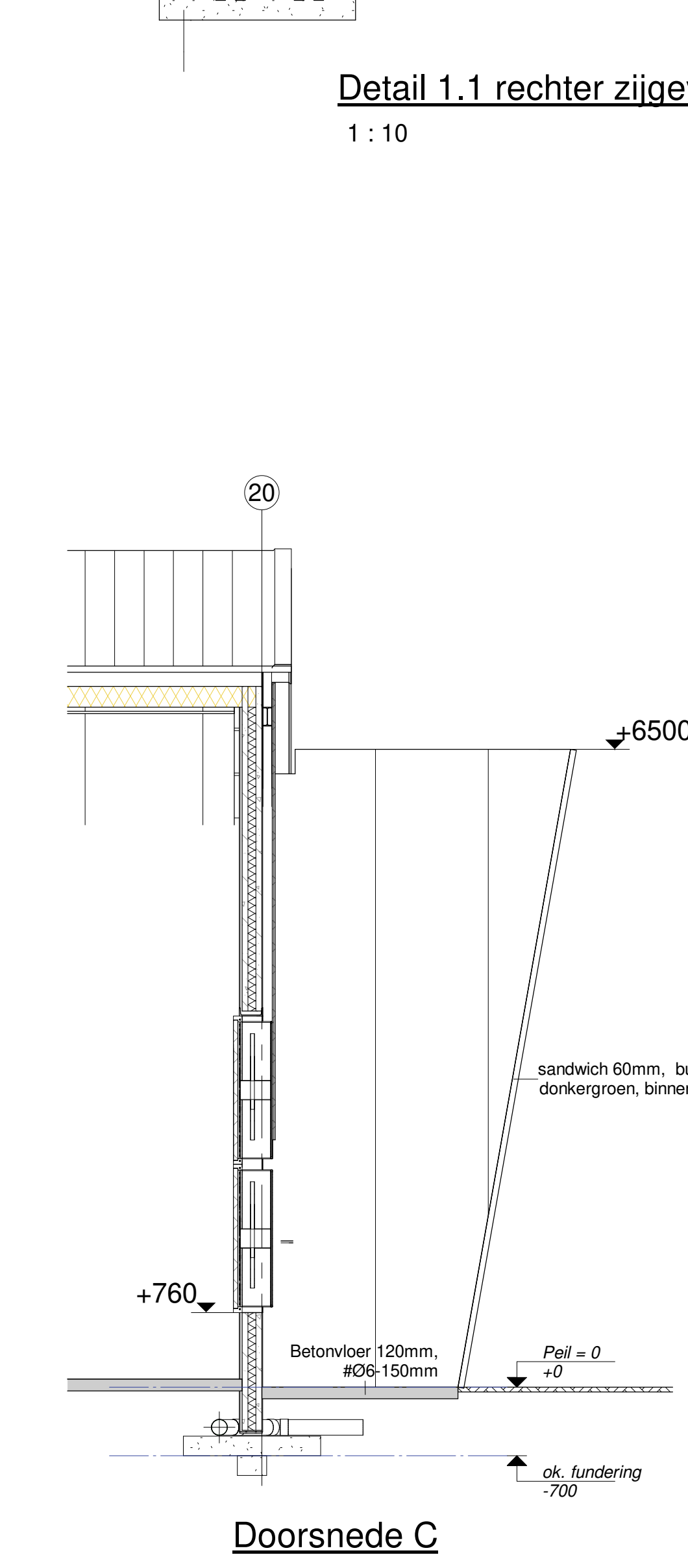
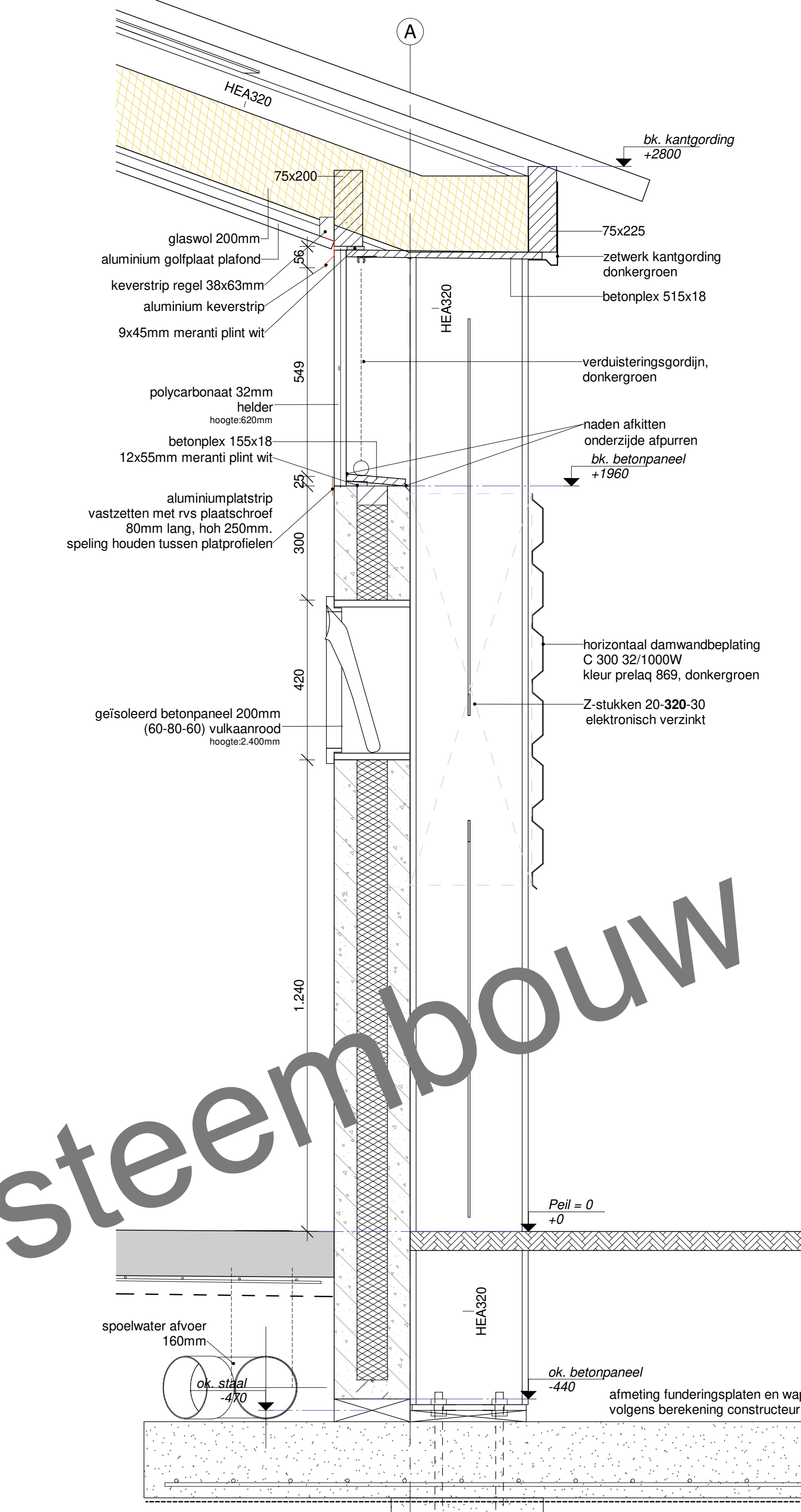
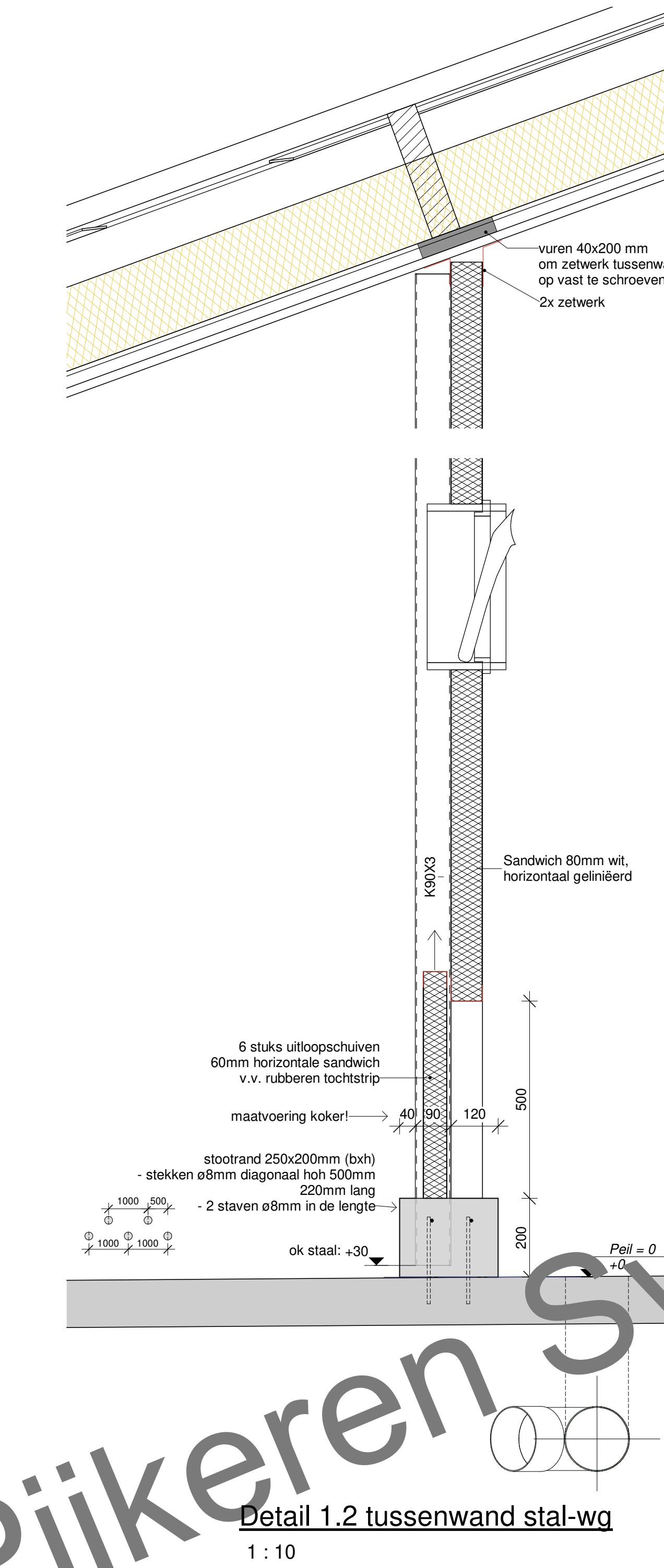
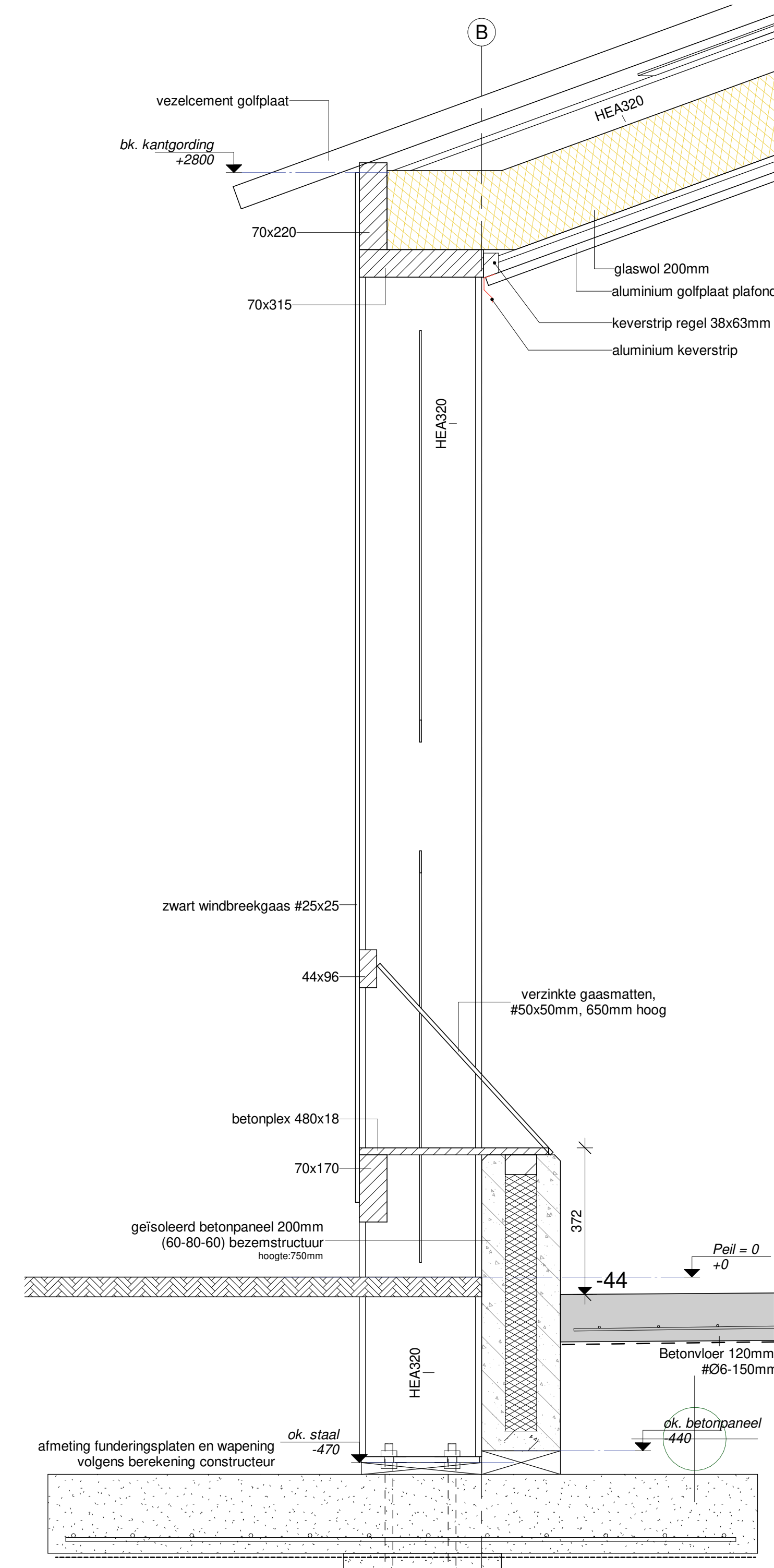
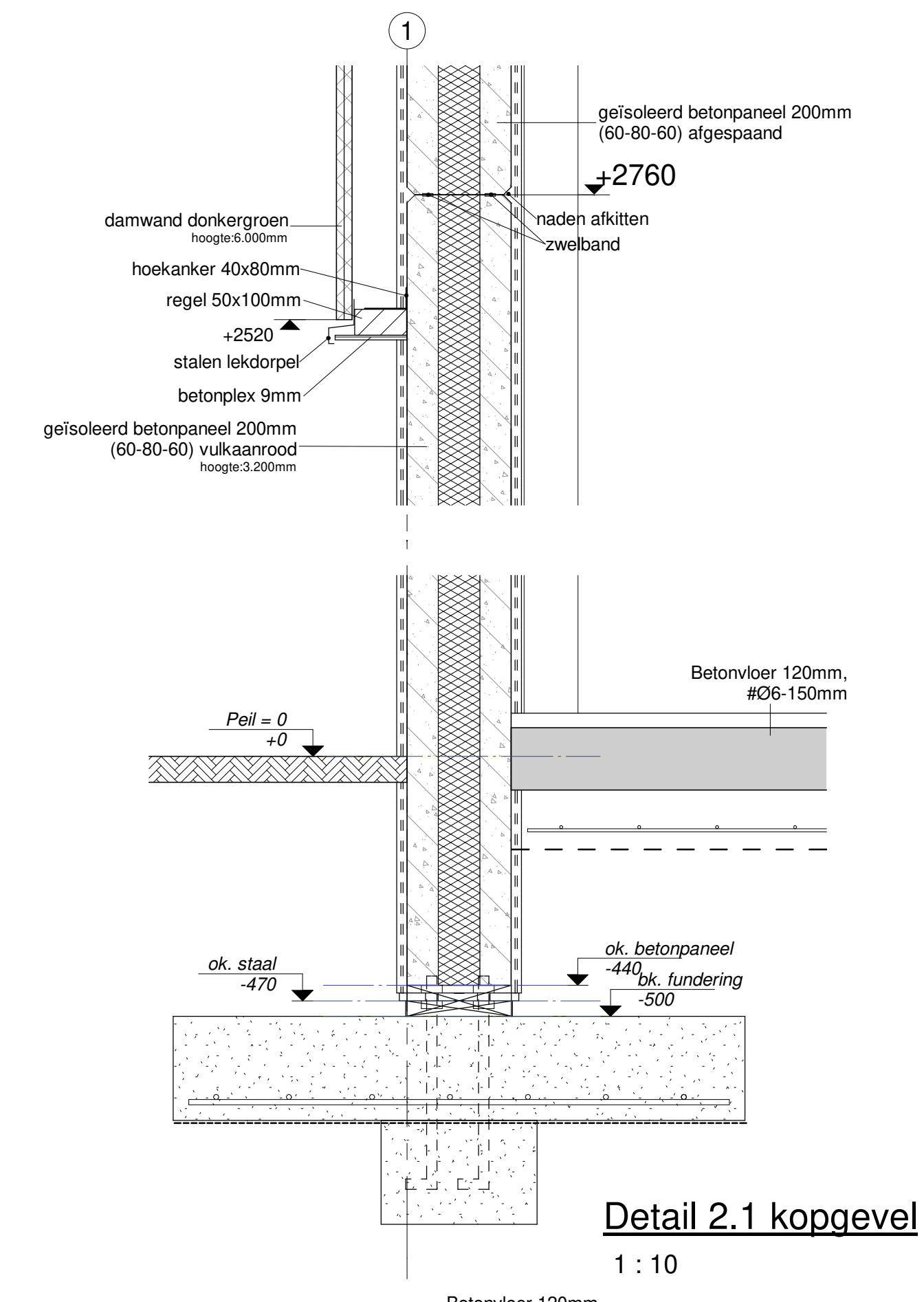
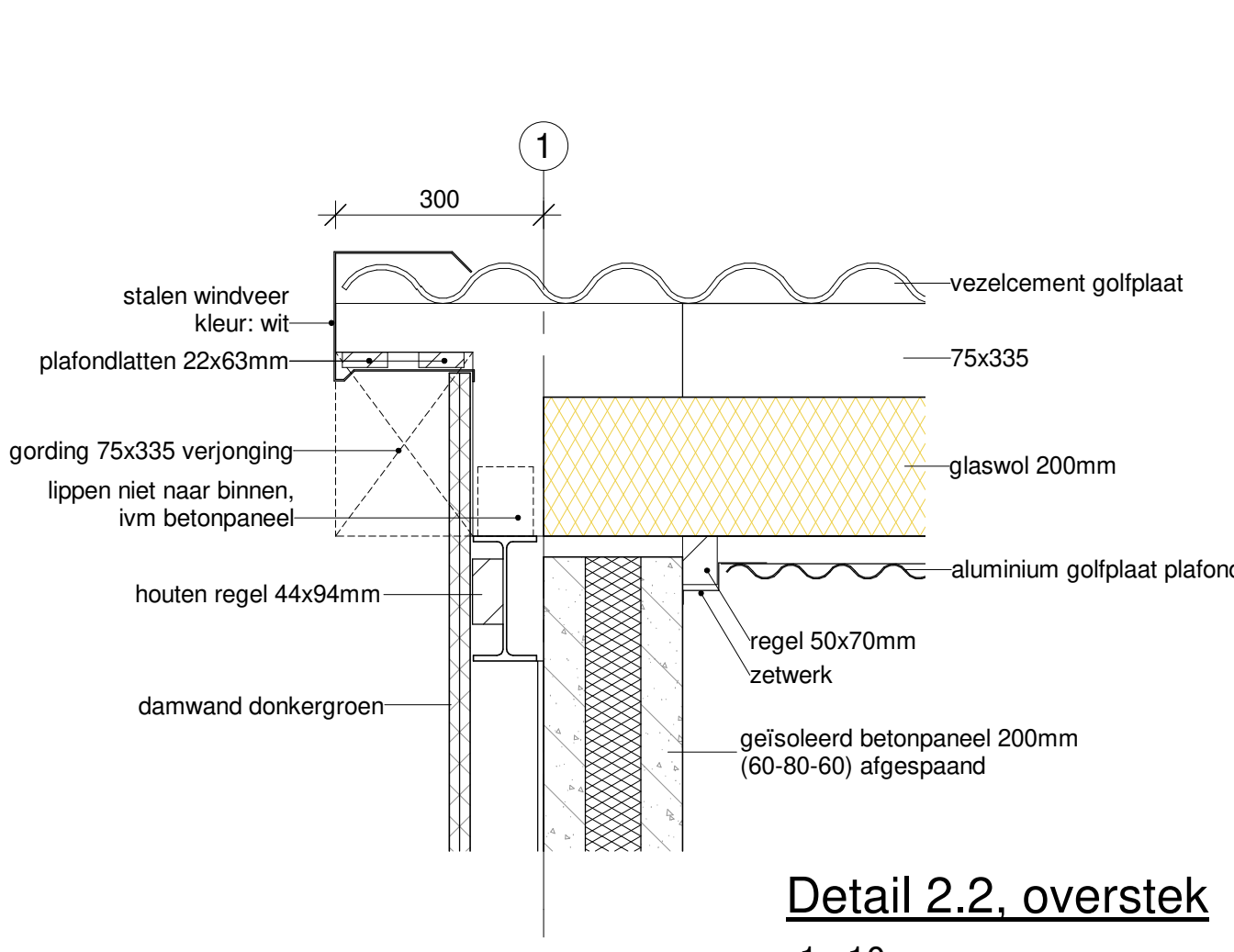
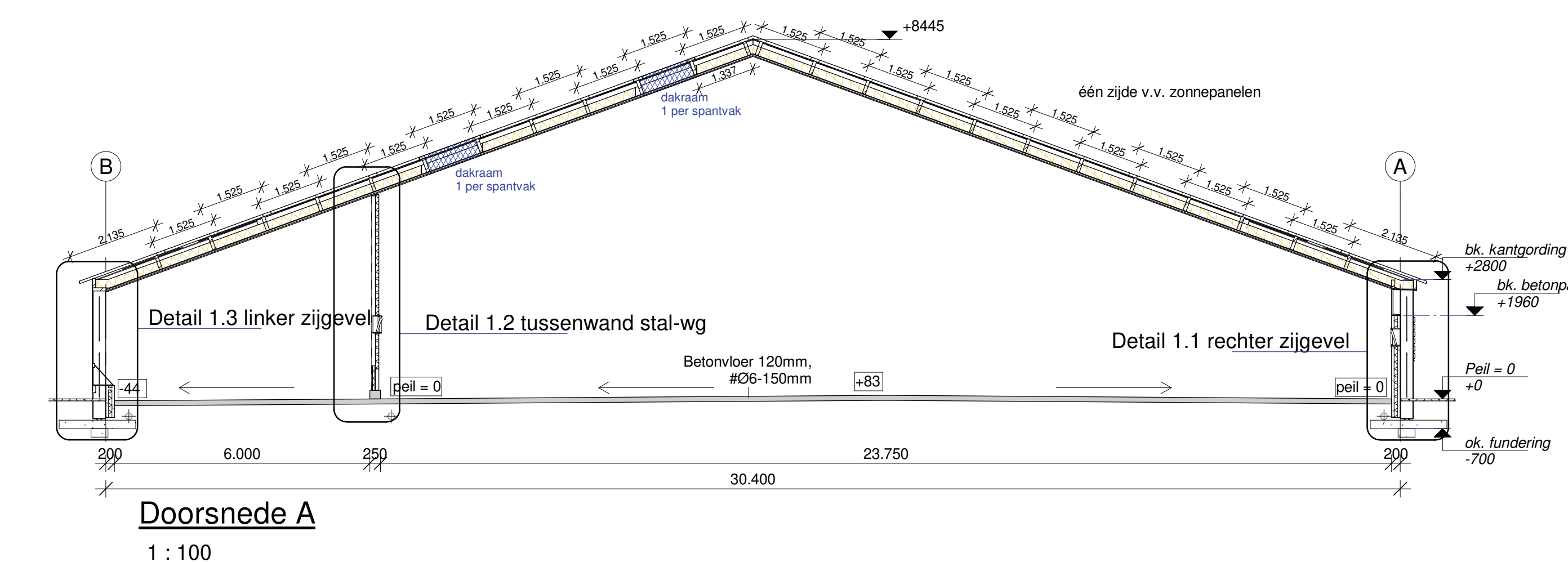
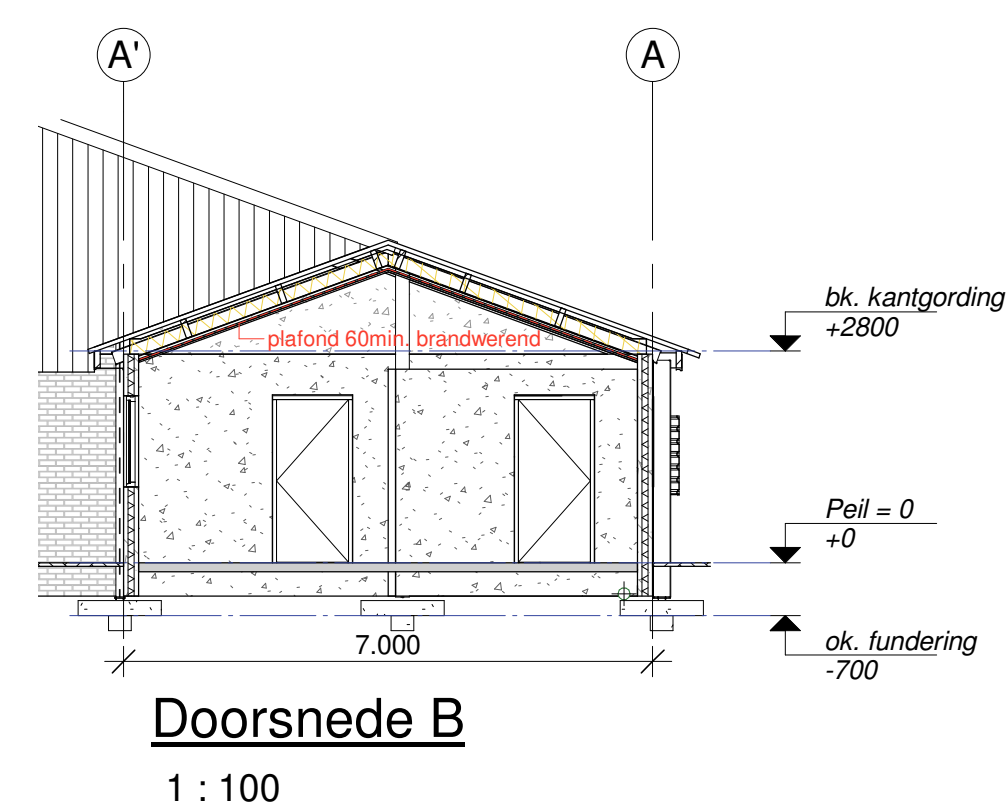
totaal bebouwd oppervlakte: 5.430m² + 2.937m² = 8.367m²

Bouwbesluit

- Het gebouw dient gebouwd te worden volgens het Bouwbesluit
- Ventilatie volgens NEN 1087, NPR 1088 en afd. 3.10
- Aansluitmogelijkheden t.b.v. gas, water, elektriciteit, CAI in meterkast volgens afd. 4.12
- Voorzieningen voor drinkwater conform voorschriften NEN 1006 en afd. 3.18 en 3.19
- Aansluitpunten gas conform voorschriften leverancier, NEN 1076 en afd. 2.9
- Aansluitpunten elektra conform voorschriften leverancier, NEN 1010 en afd. 2.7 en 2.8

RENVOOI BRANDVEILIGHEID

- deur 60 min WBBO en zelfsluitend
 - deur van binnen toe te openen zonder hulpmiddelen
 - handblusser (schuim 6 kg)
 - plafond 60min. brandwerend
 - opstelplaats brandweer
 - watertoren buiswater > 90m³ / hr
- Een rijk van een constructieonderdeel die grenst aan de binnenruimte, voldoet aan de in tabel 2.85 aangegeven brandklasse B en aan rookklasse R2, beide bepaald volgens NEN 1355-1 (art. 2.87).
- Een rijk van een constructieonderdeel die grenst aan de buitenruimte, voldoet aan de in tabel 2.86 aangegeven brandklasse D, bepaald volgens NEN 1355-1 (art. 2.88).
- De bouwrijp van een vloer, een trap of een hellingbaan die grenst aan de binnenruimte voldoet minimaal aan rookklasse R11 en brandklasse D zoals beschreven in artikel 2.88. De brand en rookklasse zoals genoemd in dit artikel worden bepaald volgens NEN-EN 13501-1.



Deze tekening is eigendom van Van Pijkeren Stysteembouw

Omschrijving Plattegrond, doorsneden	Opdrachtgever Mts. Alteveersteweg 6, ALTEVEER	Datum 21-12-2018
Projectnummer 874- IV0133	Tekeningnummer 1.1	Project Nieuwbouw stal 30.40 x 95.40m
Projectnummer 874- IV0133	Tekeningnummer 1.1	Wijzigingsdatum 29-05-2019 19-08-2019 06-03-2020 10-03-2021
		Hoosweg 10 DALSSEN Tel: 0529-432233 Fax: 0529-432269 info@bouwpijkeren.nl www.bouwpijkeren.nl
		Schaal 1:100 Formaat A0 100x841 Getekend