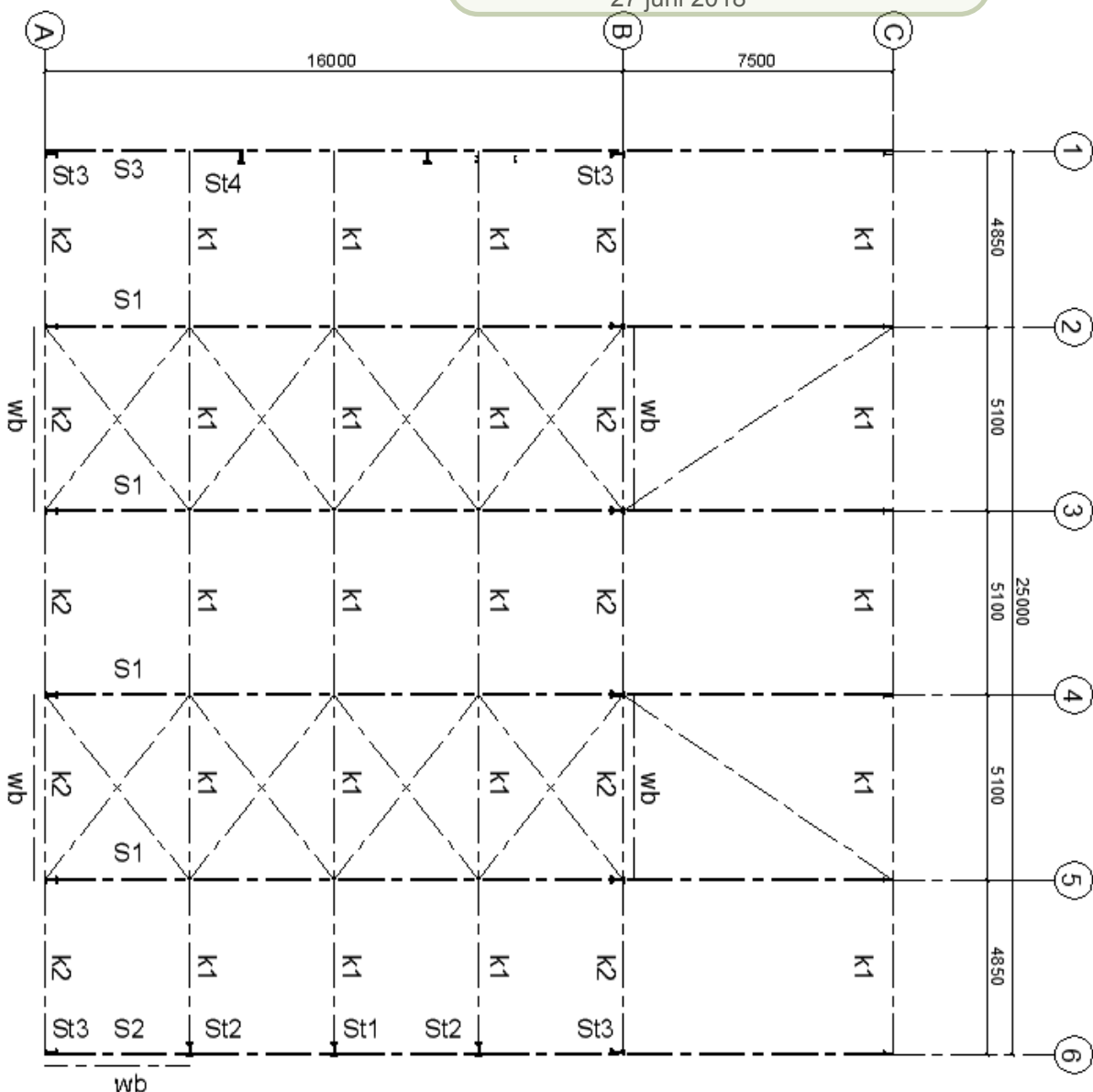


Gewaarmerkt als
~~kenmerk~~ bij besluit
 27 juni 2018

CO-1



Dakconstructie

Spanten, zijn op de volgende pagina's te zien.

K1 = Koppelingen = koker 80.80.4 mm

K2 = Koppelingen = koker 70.70.4 mm

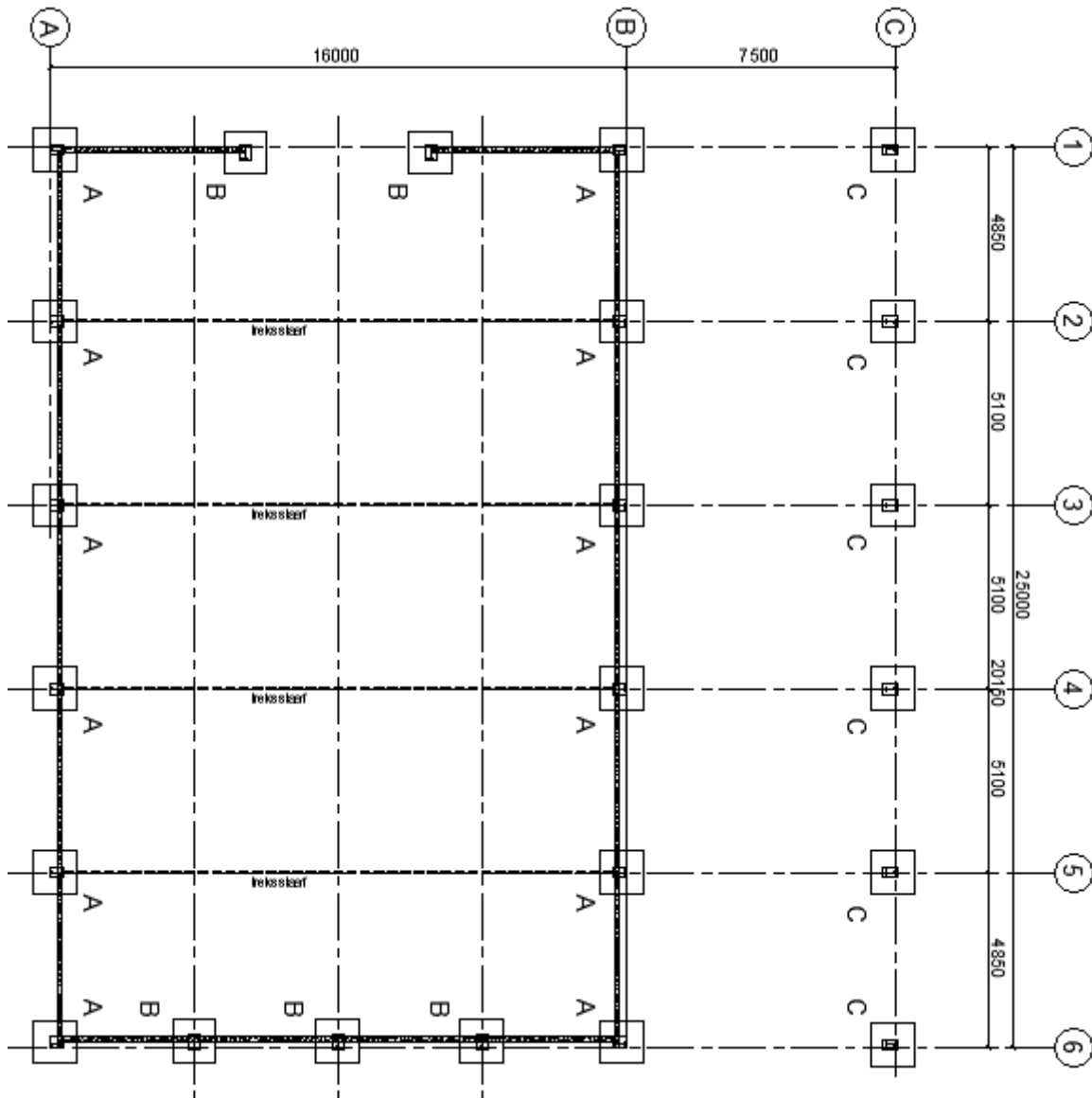
WV = dak windverband= Ø20+ 2M16

Wb = Ø20+ 2M16

Voor details wordt verwezen naar detailberekening

Werknummer: 16060
 Ingenieursbureau Arsho, Ir. A.R. Shomali
 26-9-2016





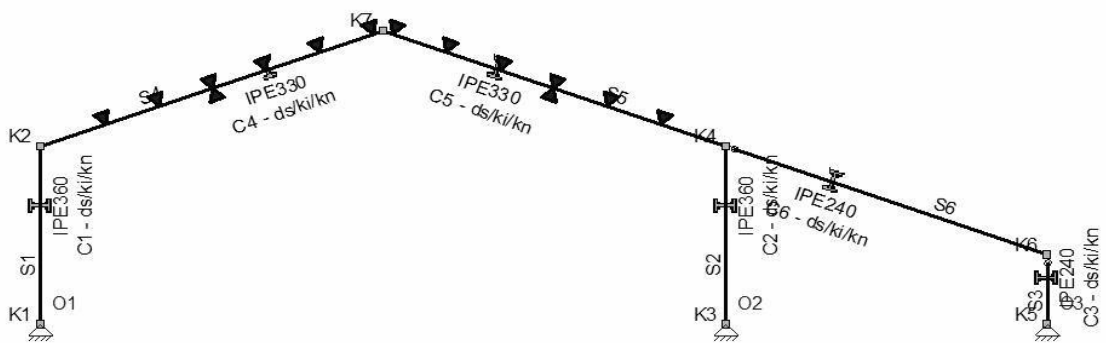
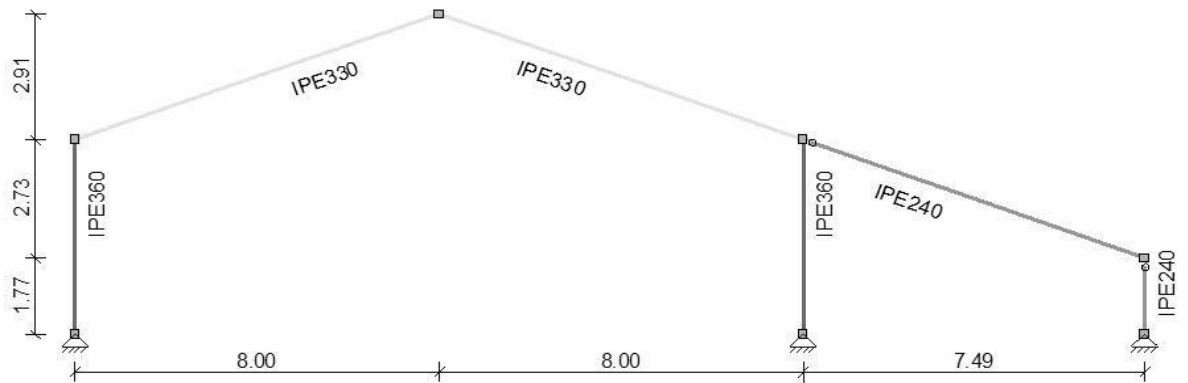
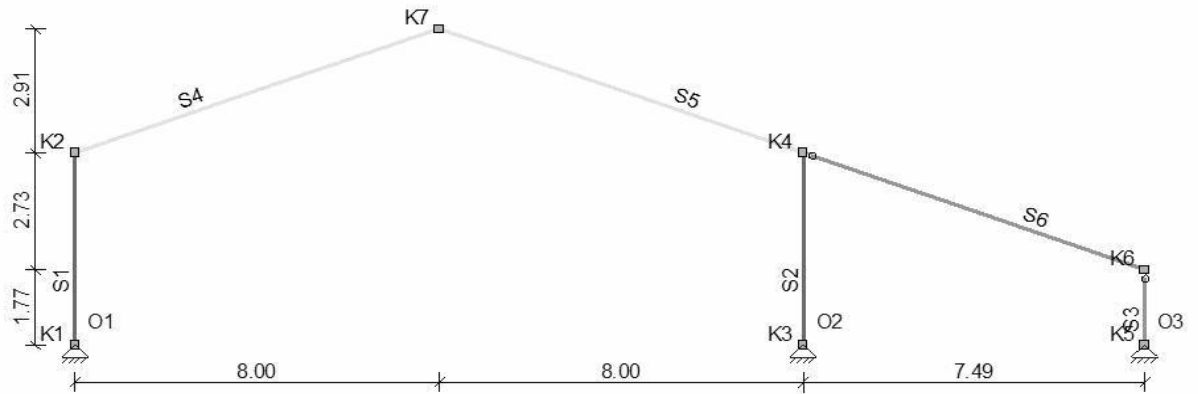
Fundatie

Poer A: 1,2.1,2.0,2; #Ø10-150(o)
stiep 300.400; (3+3) Ø12; bgls. Ø8-200

Poer B: 1,6.1,6.0,2; #Ø10-150(o) + #Ø8-150 (b)
stiep 300.400; (3+3) Ø12; bgls. Ø8-200

Poer C: 1,0.1,0.0,2; #Ø8-150(o) + #Ø8-150 (b)
stiep 300.300; (2+2) Ø12; bgls. Ø8-200
Trekstang = Ø24-4.6. ; 400mm dekking

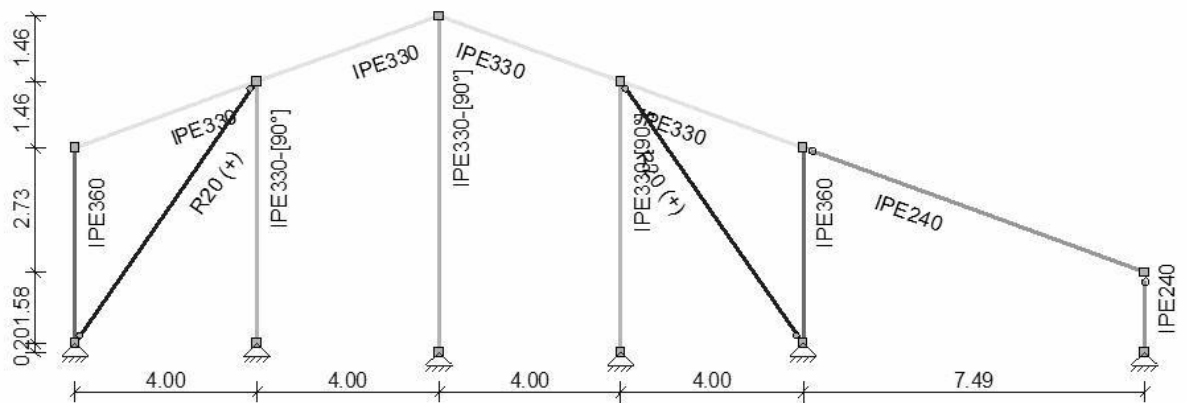
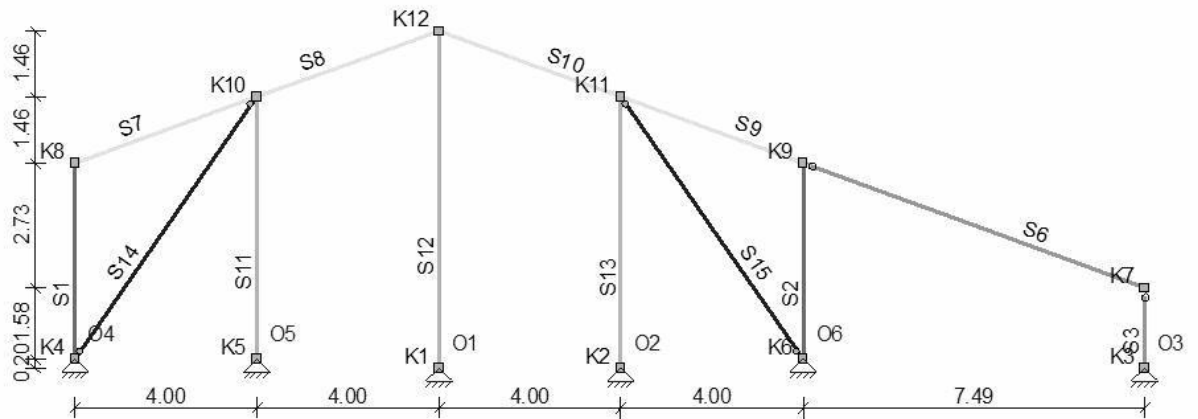
Werknummer: 16060
Ingenieursbureau Arsho, Ir. A.R. Shomali
26-9-2016



Spant S1

Werknummer: 16060
 Ingenieursbureau Arsho, Ir. A.R. Shomali
 26-9-2016

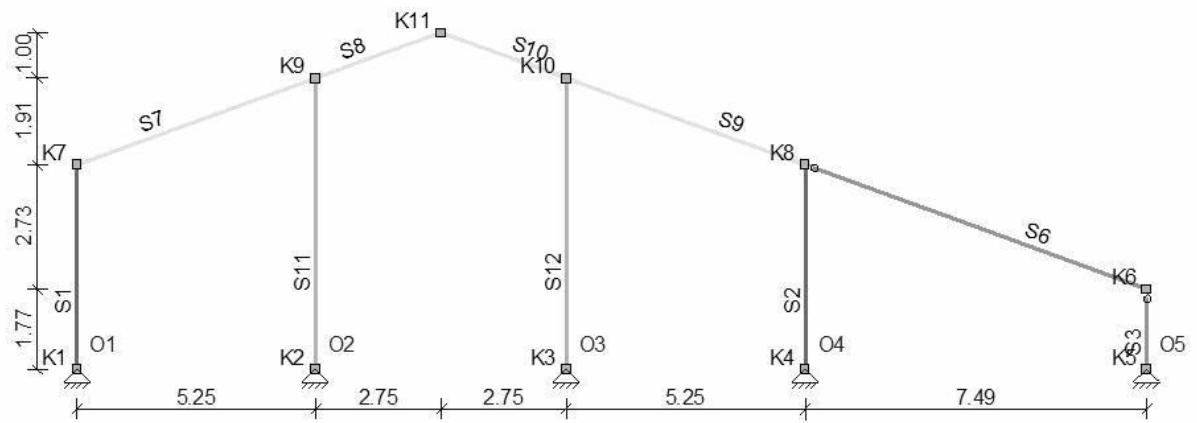




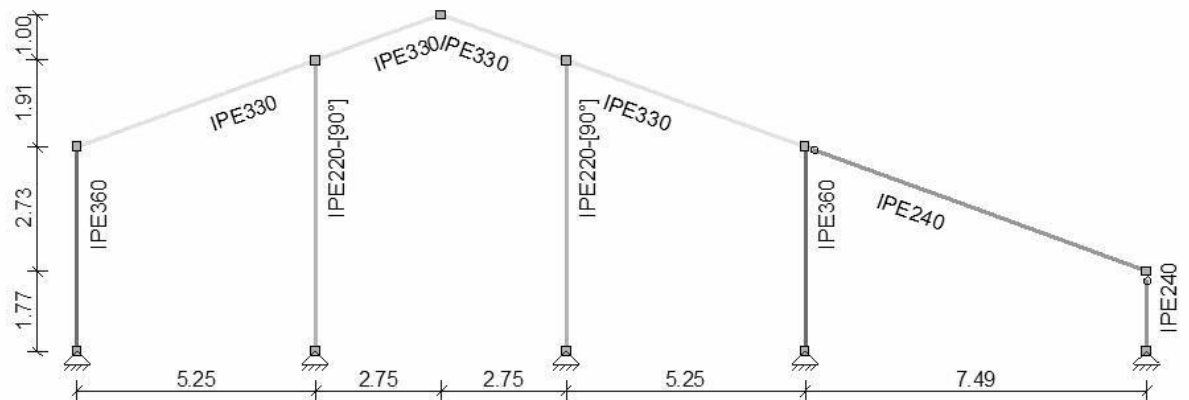
Spant S2

Werknummer: 16060
 Ingenieursbureau Arsho, Ir. A.R. Shomali
 26-9-2016





AFB. GEOMETRIE 2



Spant S3

Werknummer: 16060
 Ingenieursbureau Arsho, Ir. A.R. Shomali
 26-9-2016



Staalkwaliteit:	minimaal S235
Bouten:	8.8
Lassen:	min. a = 5 mm, tenzij anders aangegeven
Behandeling:	zie bestek
Montage:	zorgen voor voldoende montage verbanden bij de uitvoering
Werktekeningen:	voordat met de productie wordt begonnen, werktekeningen naar ingenieursbureau ter controle indienen
Maatvoering:	volgens bouwkundige tekeningen en ihw te controleren
Toging:	zie de berekening constructeur
Houtkwaliteit:	C24, tenzij anders aangegeven
Betonstorten:	C20/25; m.k. XC2
Dekkingen:	stiepen 40 mm, poeren 30 mm
Wapening:	B500
Baksteen f'_b	= 5,0 N/mm ²
Kalkzandsteen f'_b	= 12,0 N/mm ² - CS 12
Porisostuc f'_b	= 15,0 N/mm ²
MBI f'_b	= 20,0 N/mm ² - C20/25
Metselmortel f'_m	= 5,0 N/mm ² - M 5
Lijmmortel f'_m	= 10,0 N/mm ² - M 10

Aanleggen op vaste zandlaag. Aanname redelijke grondslag, met volledige gronddekking en een grondspanning van 100 kN/m² (1 kg/cm²) en de rekenwaarde voor de grondspanning 130 kN/m². Grondslag ihw te beoordelen, middels visuele inspectie en/of handsonderingen.

Slechte delen extra ontgraven en aanvullen met goed verdicht zandpakket in lagen van 200 mm. Elke laag hoort 3 a 4 maal goed afgetrild te worden. Conusweerstand dient 6 Mpa bedragen. Het grondwater mag tijdens de uitvoering van de grondverbetering niet hoger staan dan 300 mm beneden het ontgravingsniveau.

