

	beton		ventilatie-rooster
	baksteen		radiator
	gipsbeton		vloerverwarming
	gasbeton		mech. ventilatie ventiel
	kalkzandsteen		Doorvalveilig beglazing
	HWA hemelwaterafvoer		meterkast
	30 min. WBDBO		standleiding
	60 min. WBDBO		centrale verwarming
	60 min. WBDBO		BK
	deur zelfsluitend		
	Deur van binnen uit zonder sleutel te openen over de vereiste breedte.		
	ruimte v.v. noodverlichting		
	vluchtwegaanduiding vlg. NEN 6068:2002		
	Zichtbaarheidseisen vlg. NEN-EN 1838		

## Legenda

1. Het bouwen dient te geschieden overeenkomstig de eisen van het bouwbesluit 2012 zoals deze luidt ten tijde van indiening bouwaanvraag.
2. De constructie dient te worden uitgevoerd volgens de tekening en berekening van de constructeur.
3. Het ontwerp blijft te allen tijde eigendom van EVE Architecten BV
4. Voor alle werkzaamheden van EVE Architecten BV is DNR 2011 van toepassing.
5. Alle wijzigingen dienen door EVE Architecten BV goedgekeurd te worden.
6. Dit zijn bouwaanvraagtekeningen en derhalve niet bestemd voor de uitvoering.

**Projectnummer**  
1966

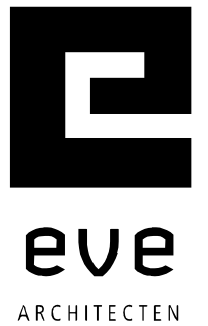
**Principedetails**  
19 mei 2015

**Gewijzigd**

© 2015 EVE Architecten BV. Alle rechten voorbehouden.

EVE Architecten BV  
Ernst Machstraat 2  
Postbus 115  
7440 AC Nijverdal

T 0548 - 65 69 50  
E info@eve-bv.nl  
I www.eve-bv.nl  
K.v.K. nr. 08098089



### Project

Hippisch Recreatiepark Ter Maarsch  
Stadskanaal

### Opdrachtgever

HPF Projecten b.v.  
Debbemeesterstraat 14  
2131 HE Hoofddorp

### Hoofdarchitect

ir. Edwin van Elk

### Architect

-

### Projectmanager

ing. Arie-Jan Fransen

### Bouwkundig tekenaar

ing. Harold Gerritsen Mulkes

### Datum getekend

19 mei 2015

### Datum gewijzigd

5 juni 2015

### Tekening

Principedetails

### Status

Definitief

### Schaal

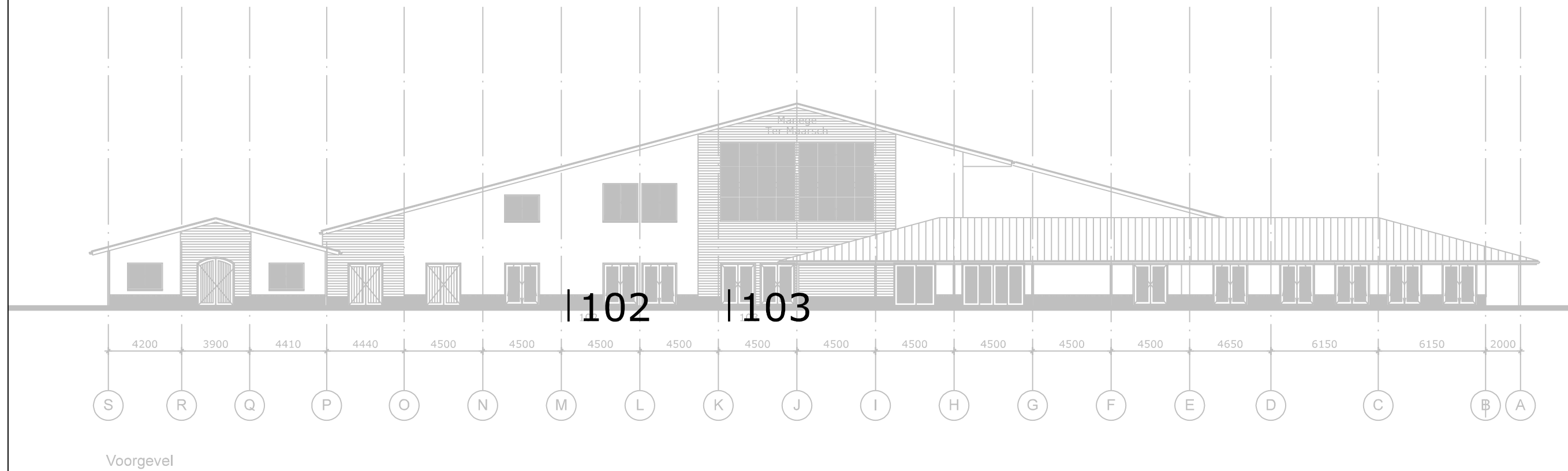
1:10



**T1966-006**

**DEFINITIEF ONTWERP**



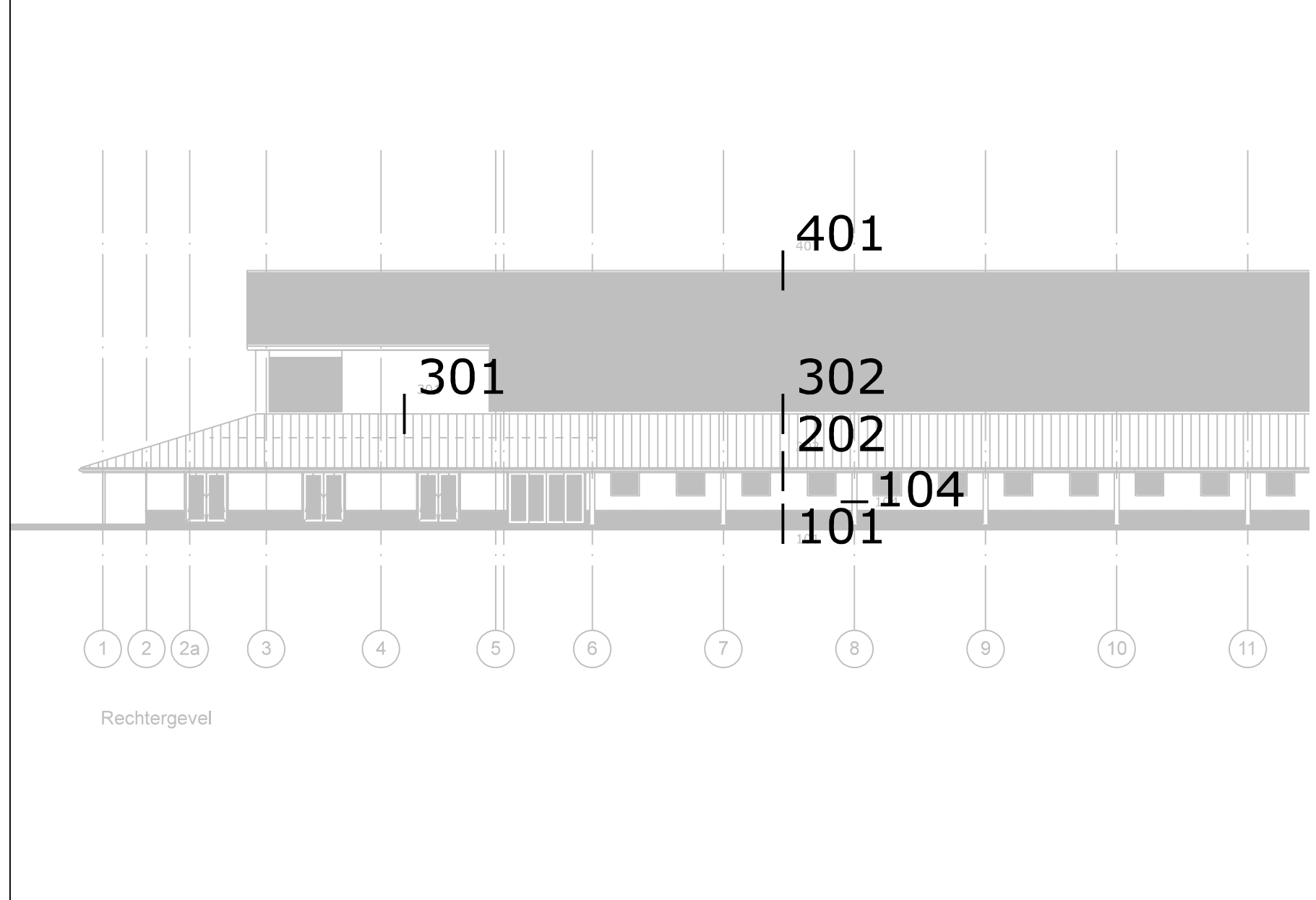


**Projectnummer**  
1966

**Principedetails**  
19 mei 2015

**Gewijzigd**





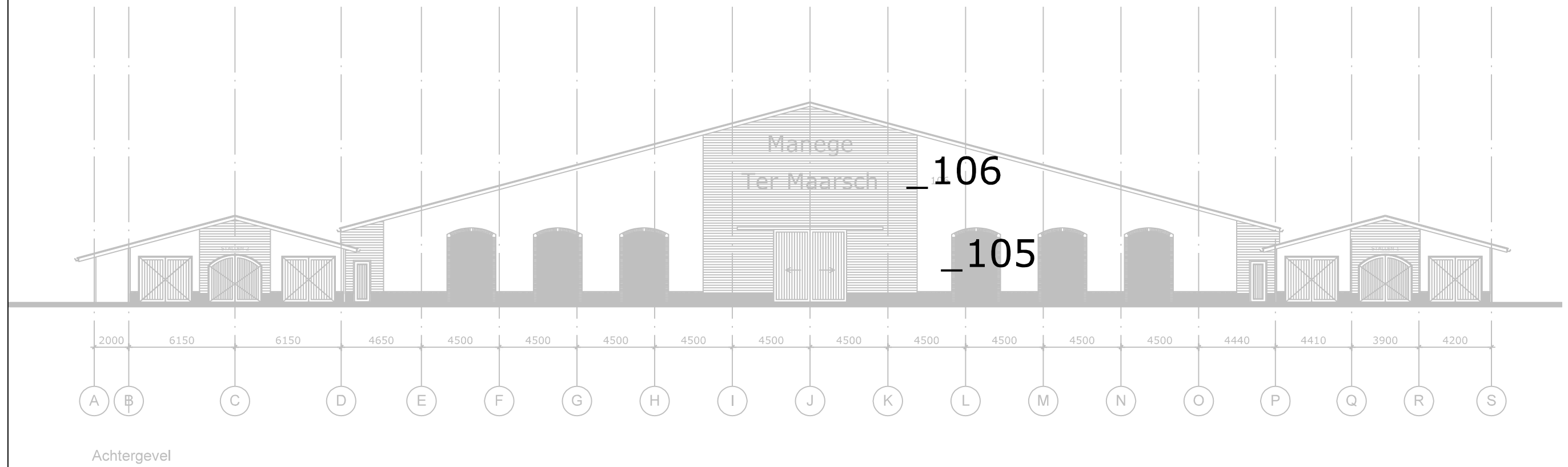
Rechtergevel

**Projectnummer**  
1966

**Principedetails**  
19 mei 2015

**Gewijzigd**



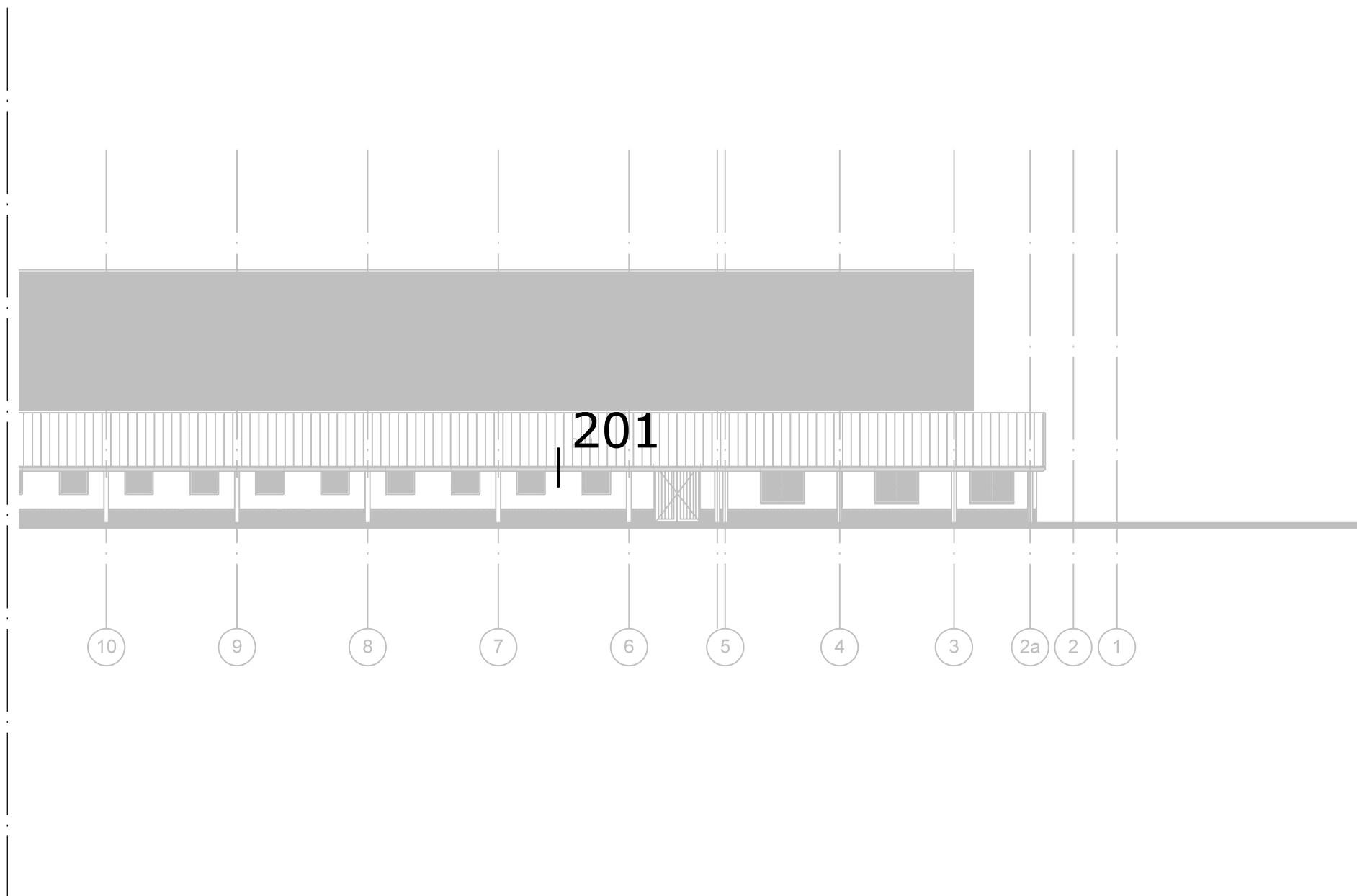


**Projectnummer**  
1966

**Principedetails**  
19 mei 2015

**Gewijzigd**





**Projectnummer**  
1966

**Principedetails**  
19 mei 2015

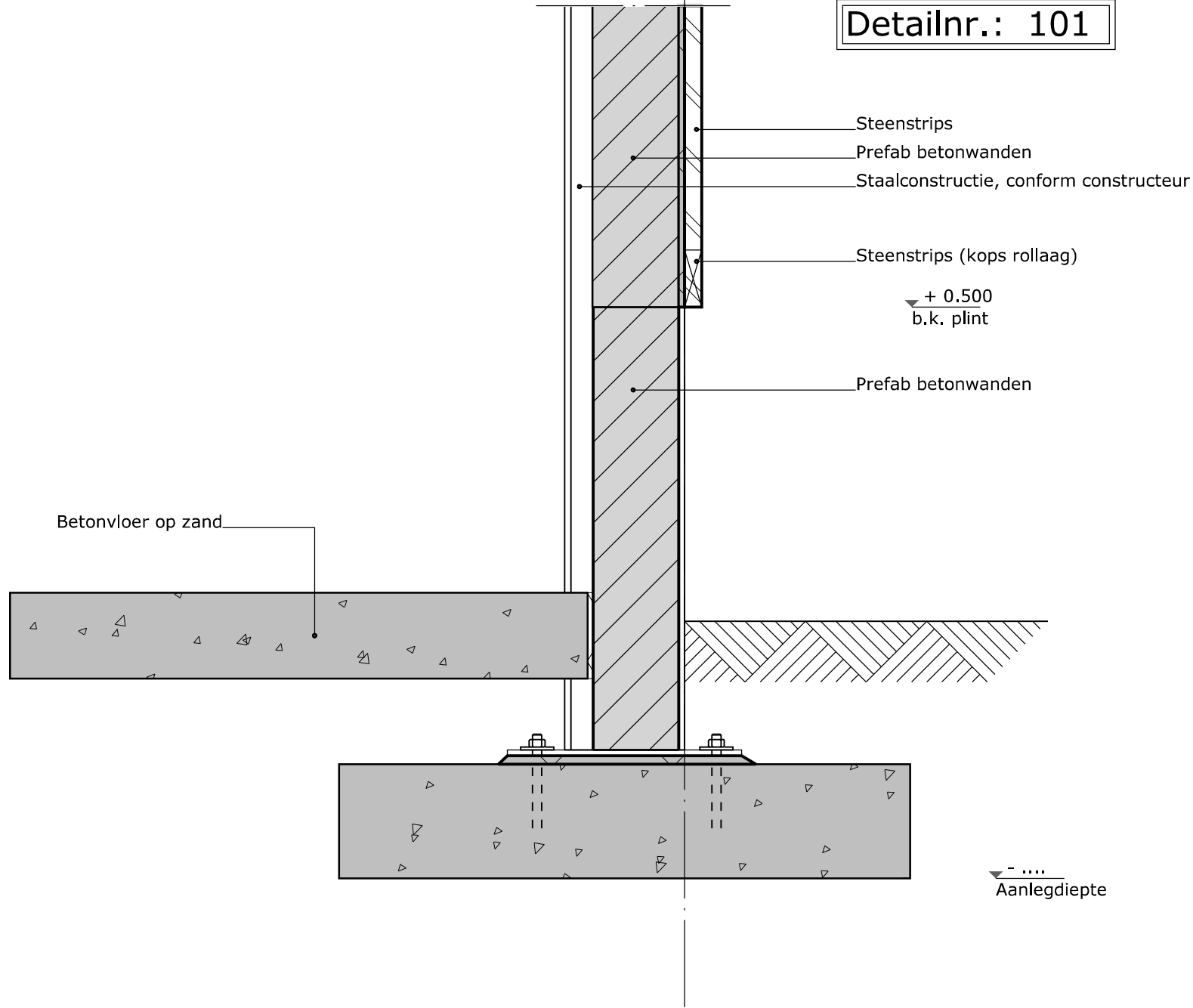
**Gewijzigd**



B

150 30

Detailnr.: 101



Projectnummer  
1966

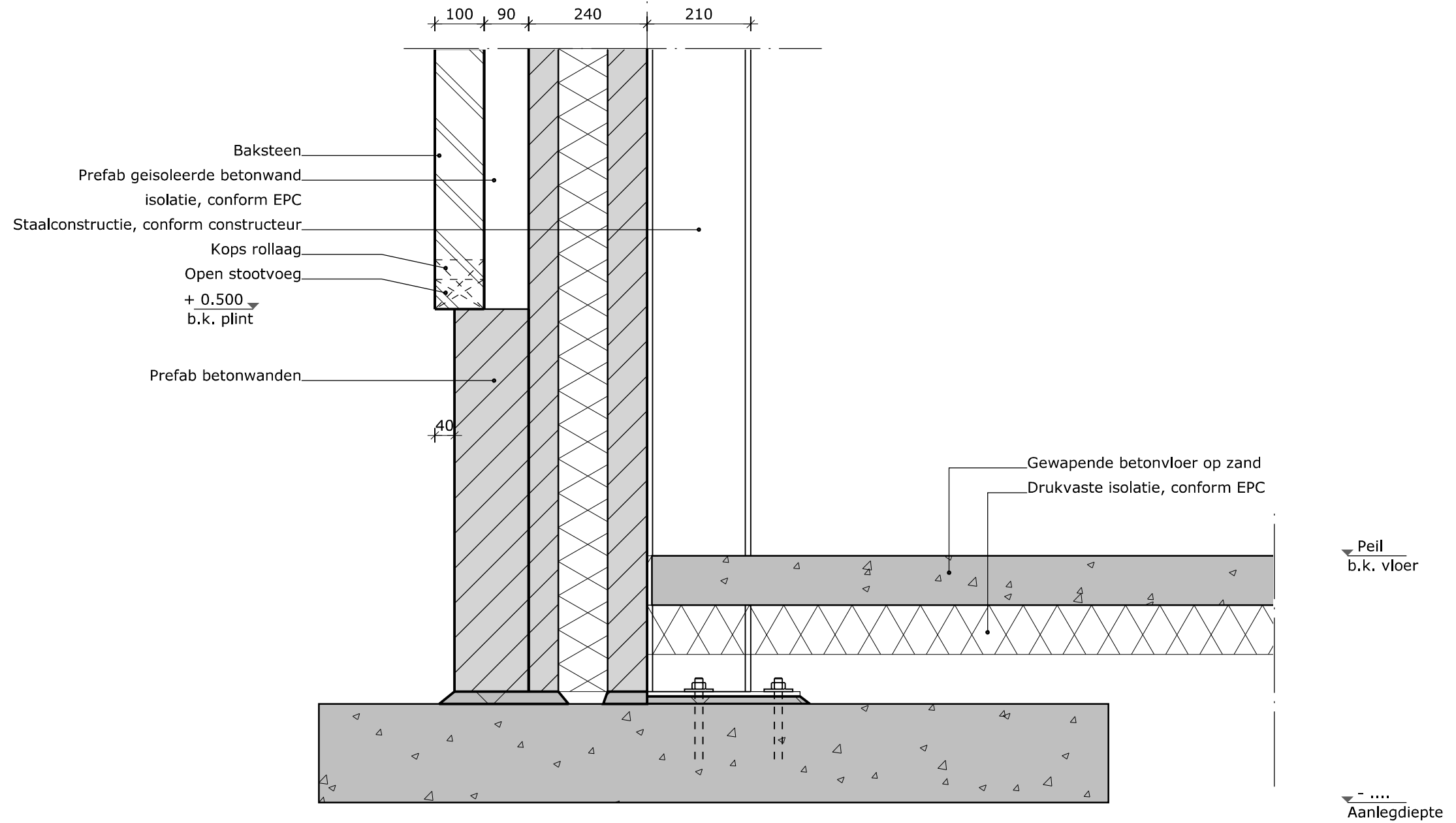
Principedetails  
19 mei 2015

Gewijzigd



Detailnr.: 102

B



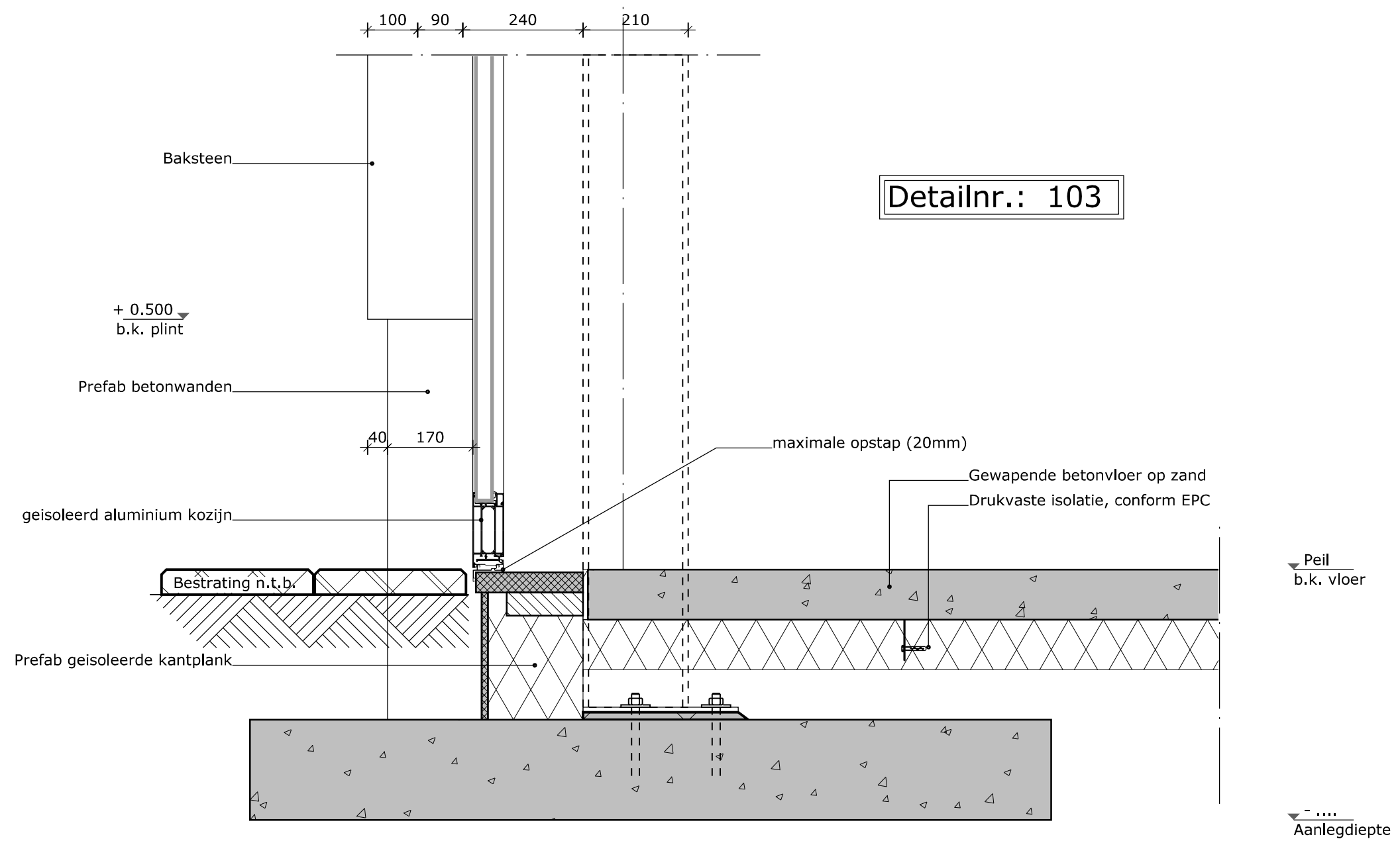
Projectnummer  
1966

Principedetails  
19 mei 2015

Gewijzigd



3



**Projectnummer**  
1966

**Principedetails**  
19 mei 2015

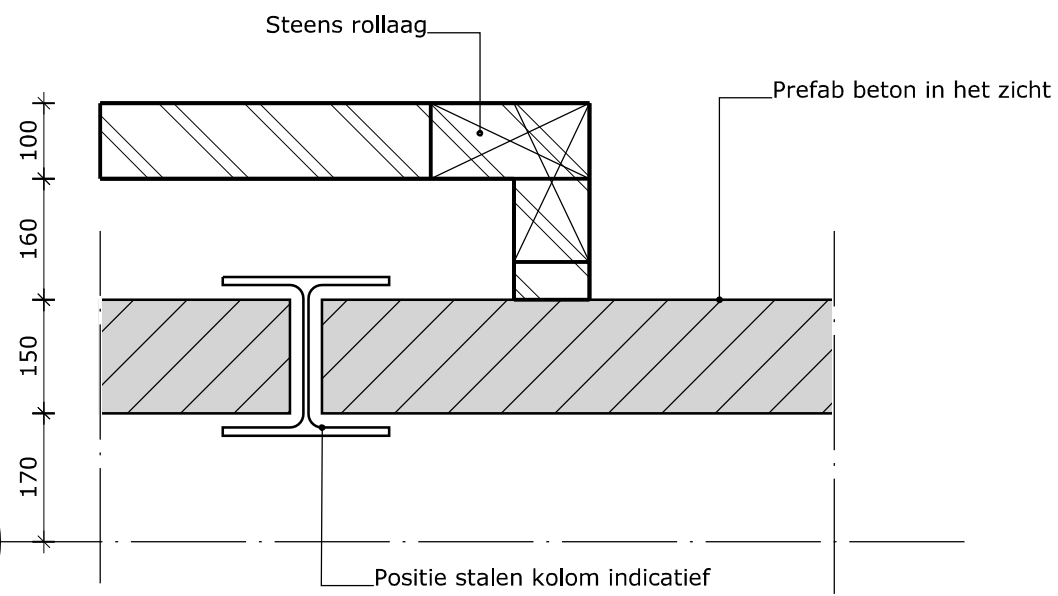
**Gewijzigd**





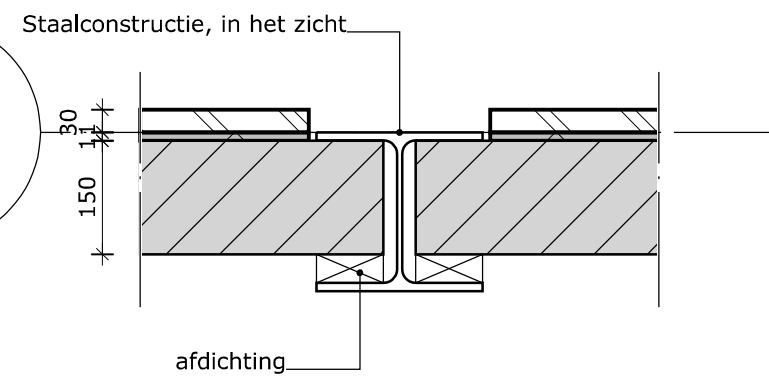
23

Detailnr.: 105



B

Detailnr.: 104



Projectnummer  
1966

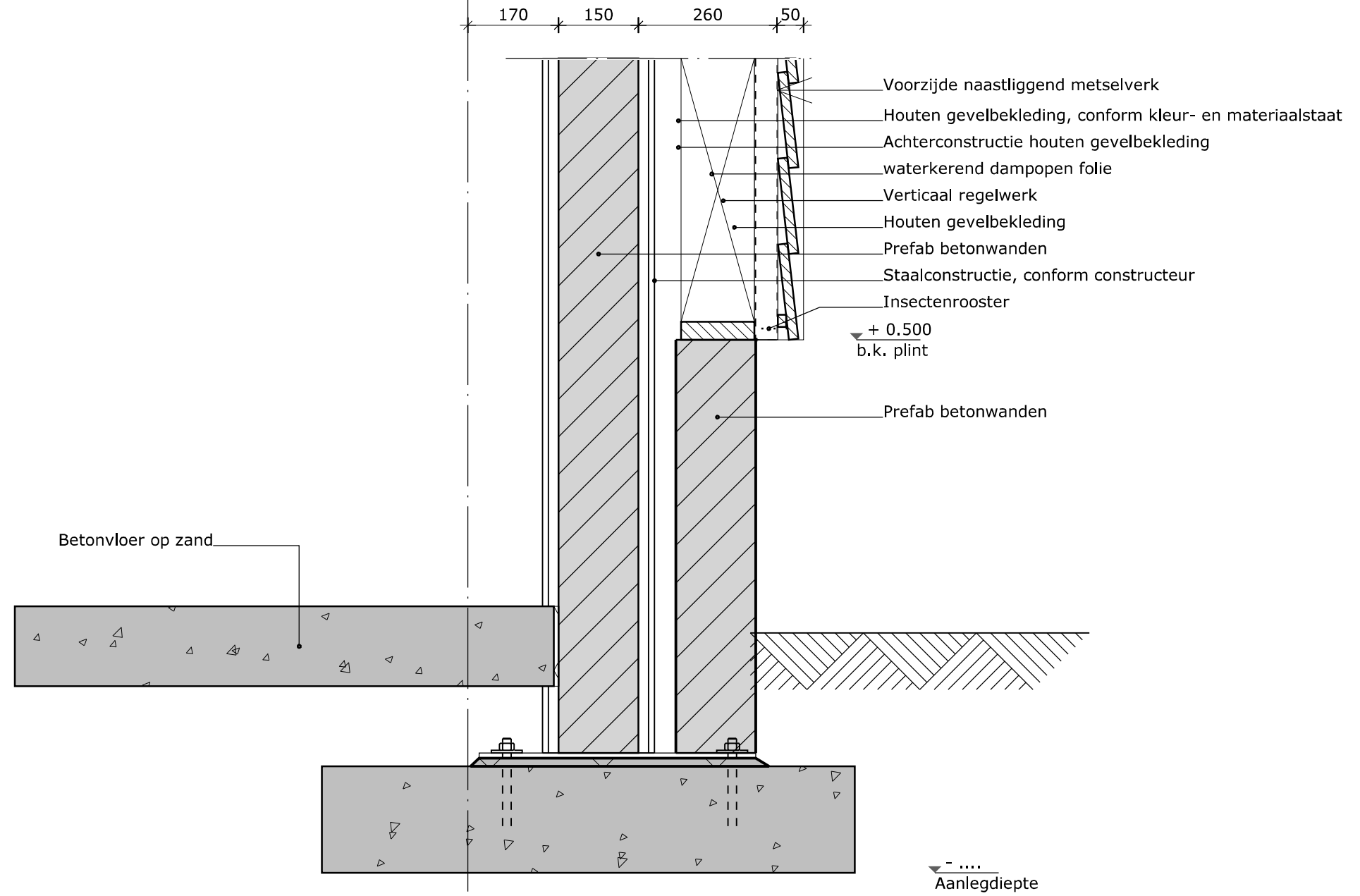
Principedetails  
19 mei 2015

Gewijzigd



B

Detailnr.: 106



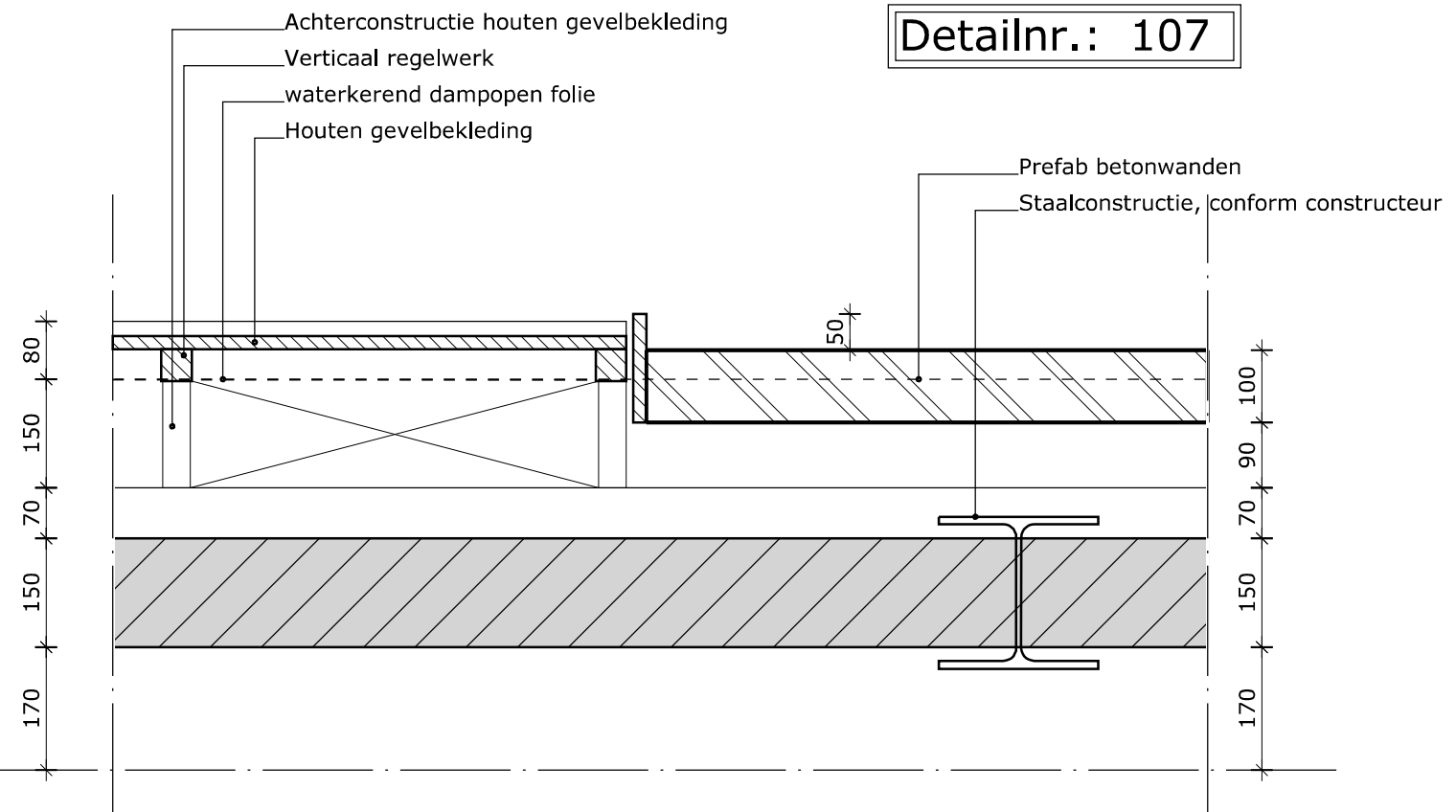
**Projectnummer**  
1966

**Principedetails**  
19 mei 2015

**Gewijzigd**



B



Detailnr.: 107

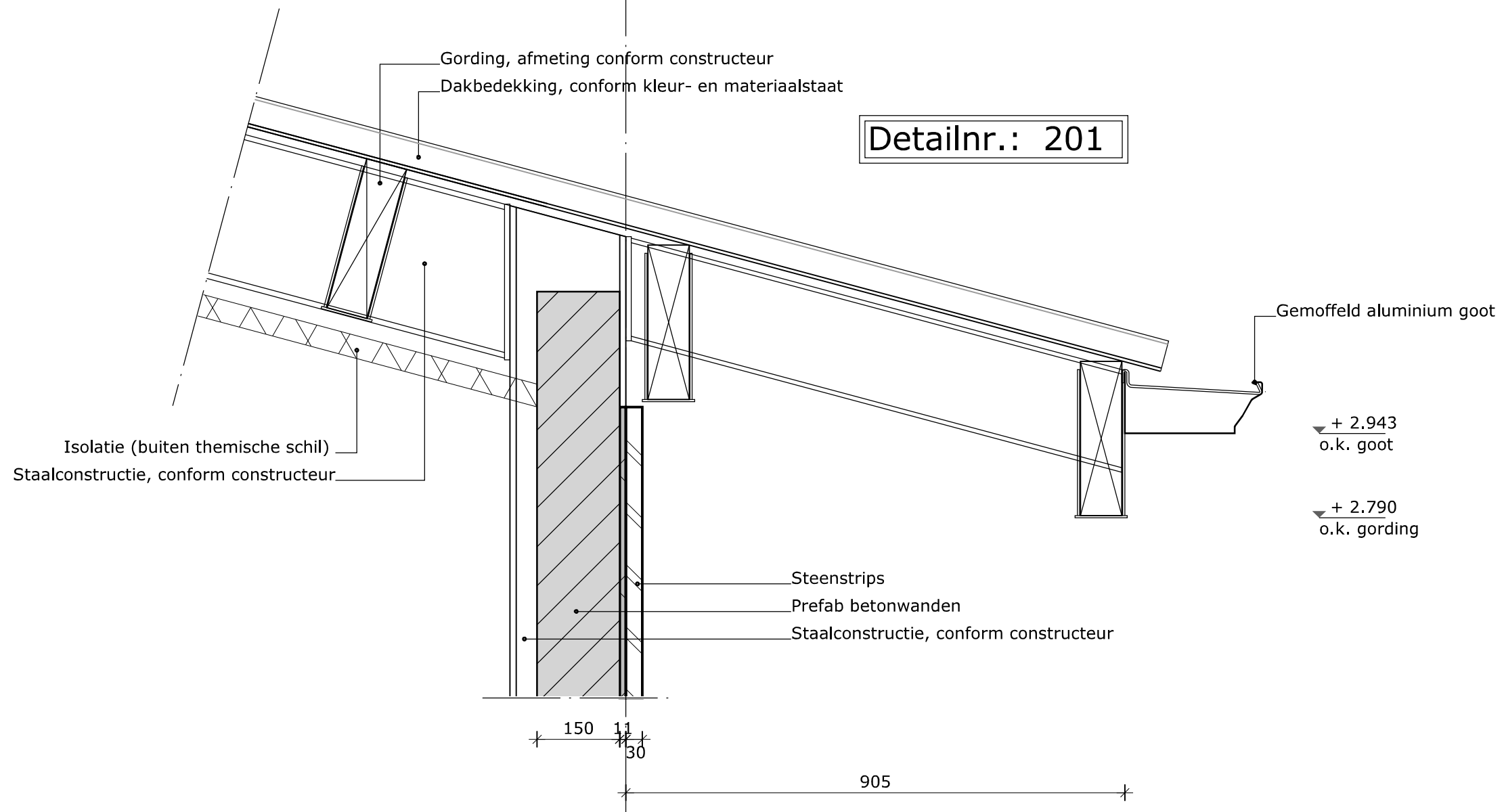
**Projectnummer**  
1966

**Principedetails**  
19 mei 2015

**Gewijzigd**



S



Projectnummer  
66

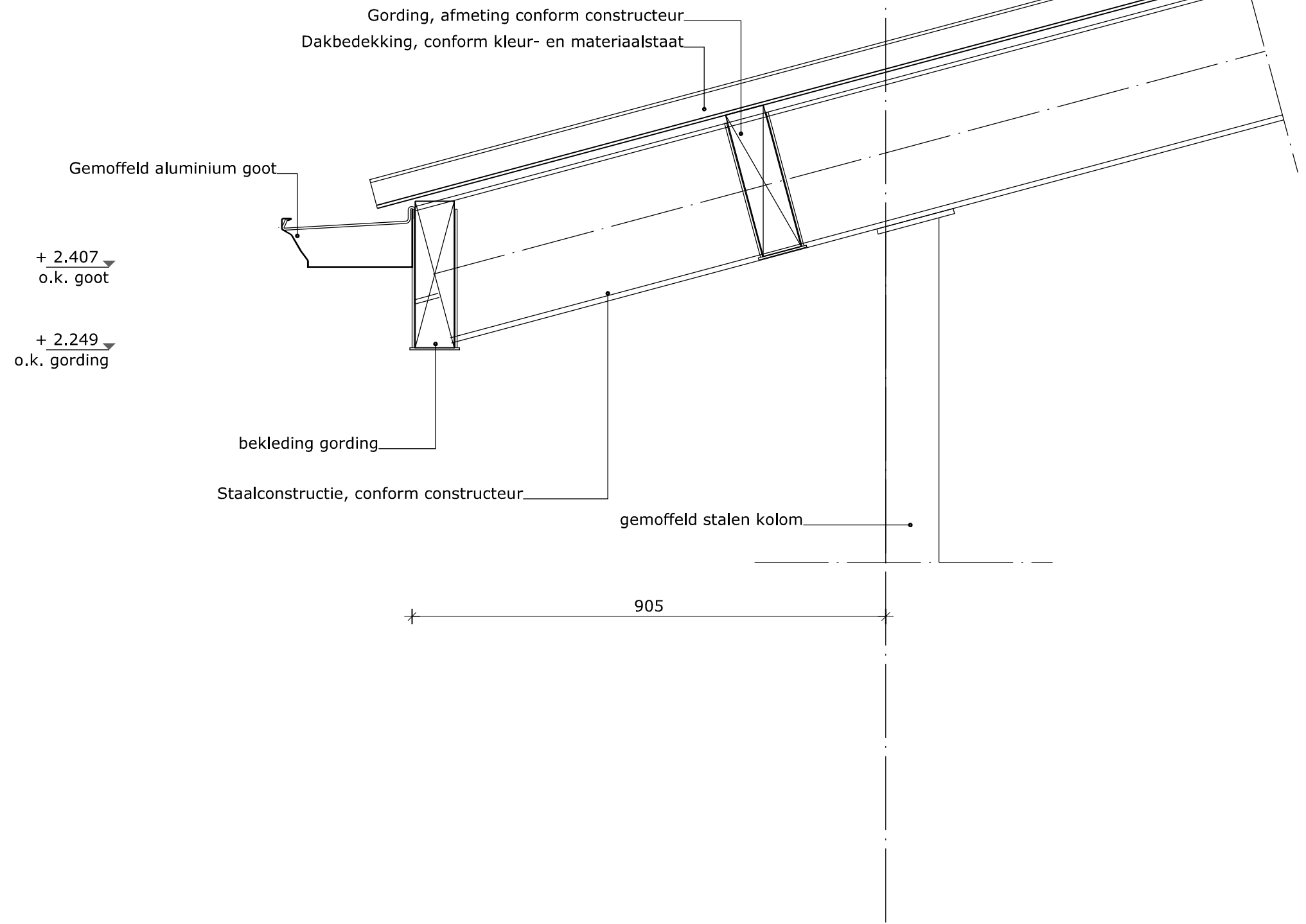
incipedetails  
mei 2015

wijzigd

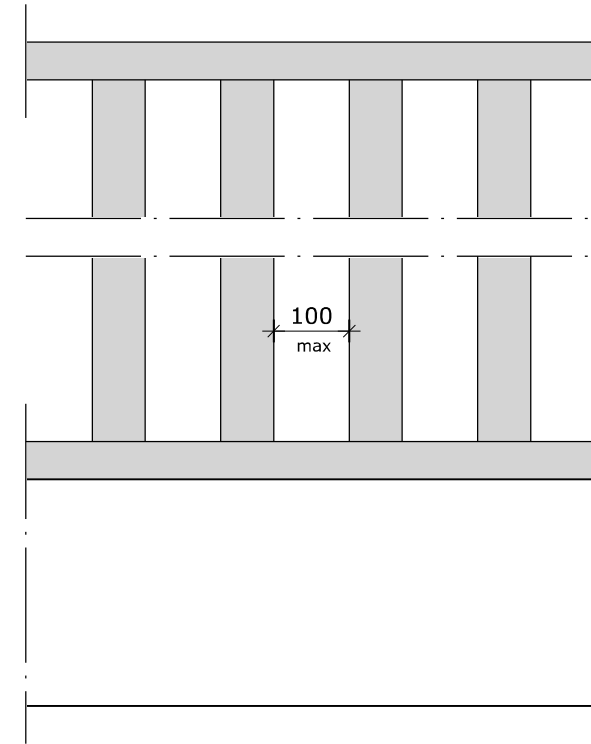
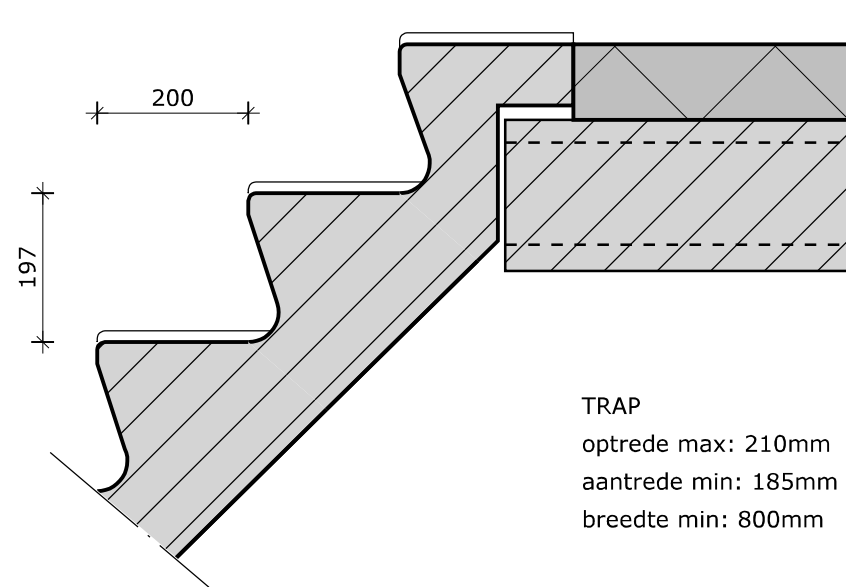


Detailnr.: 202

A



Detailnr.: 203



▼ + 4.940  
b.k. balustrade

▼ + 3.940  
b.k. vloer

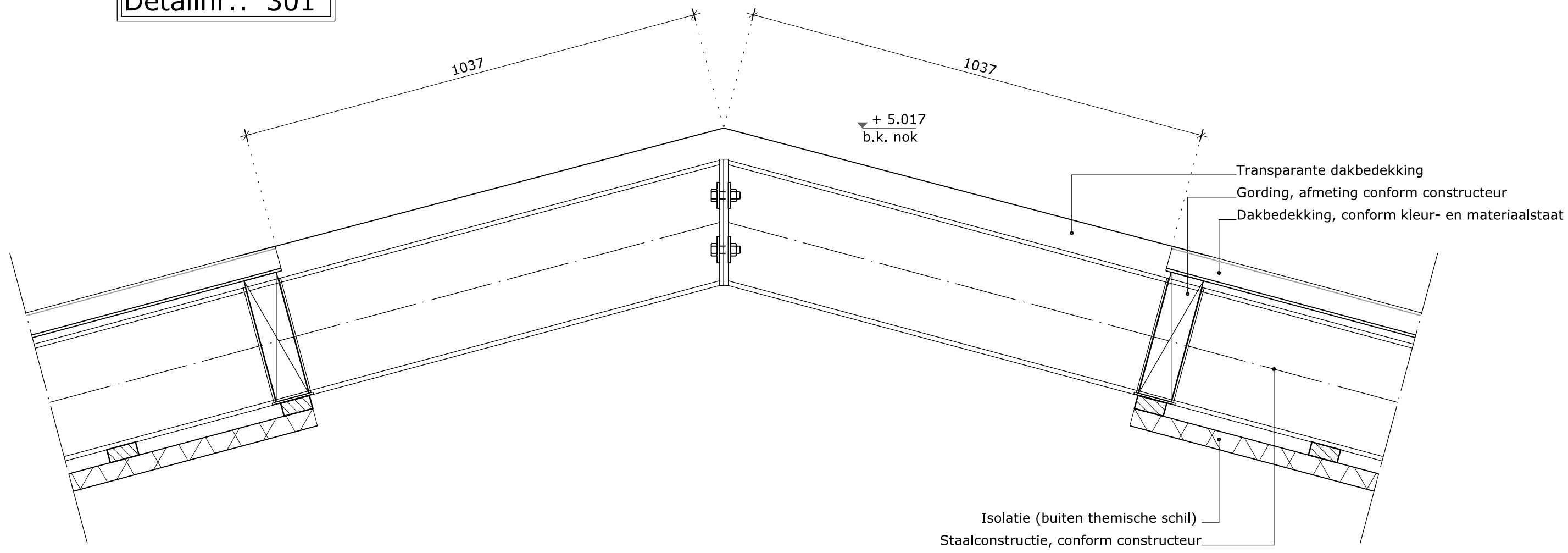
**Projectnummer**  
1966

**Principedetails**  
19 mei 2015

**Gewijzigd**



Detailnr.: 301



C

Detailnr.: 302

+ 5.017  
b.k. nok

