

EVE Architecten BV
Ernst Machstraat 2
Postbus 115
7440 AC Nijverdal

T 0548 - 65 69 50
E info@eve-bv.nl
I www.eve-bv.nl
K.v.K. nr. 08098089



Project

Hippisch Recreatiepark Ter Maarsch
Stadskanaal

Opdrachtgever

HPF Projecten b.v.
Debbemeesterstraat 14
2131 HE Hoofddorp

Hoofdarchitect

ir. Edwin van Elk

Architect

-

Projectmanager

ing. Arie-Jan Fransen

Bouwkundig tekenaar

ing. Harold Gerritsen Mulkes

Datum getekend

19 mei 2015

Datum gewijzigd

25 juni 2015

11 augustus 2015

Tekening

Overzicht bouwbesluittoetsing

Status

Definitief

Schaal

1:150

Projectnummer

1966

19 mei 2015

Gewijzigd

11 augustus 2015

© 2015 EVE Architecten BV. Alle rechten voorbehouden.



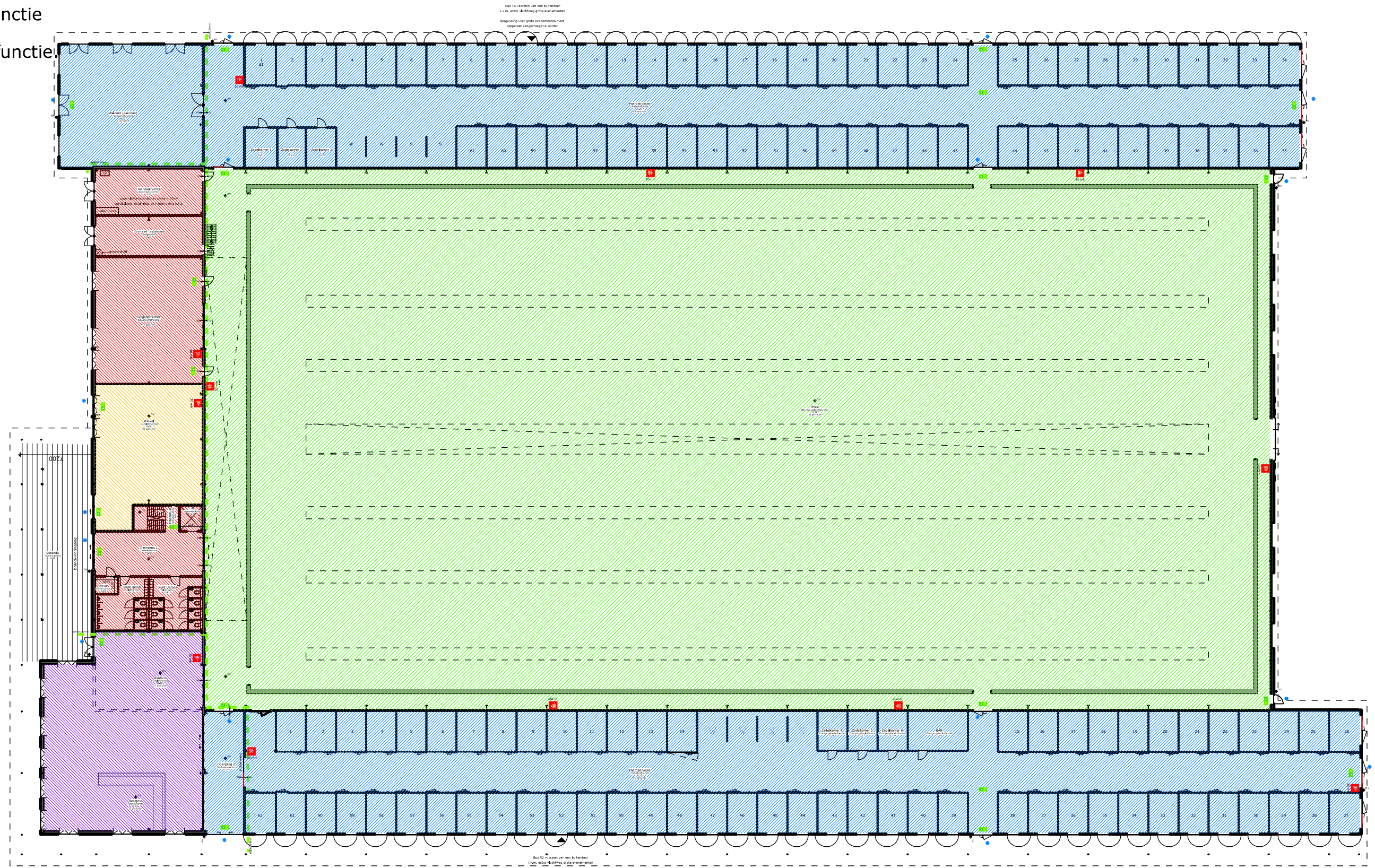
T1966-007

DEFINITIEF ONTWERP



Gebruiksfunctie

-  Bijeenkomstfunctie
-  Industriefunctie
-  Sportfunctie
-  Winkelfunctie
-  Kantoorfunctie



Projectnummer
1966

19 mei 2015

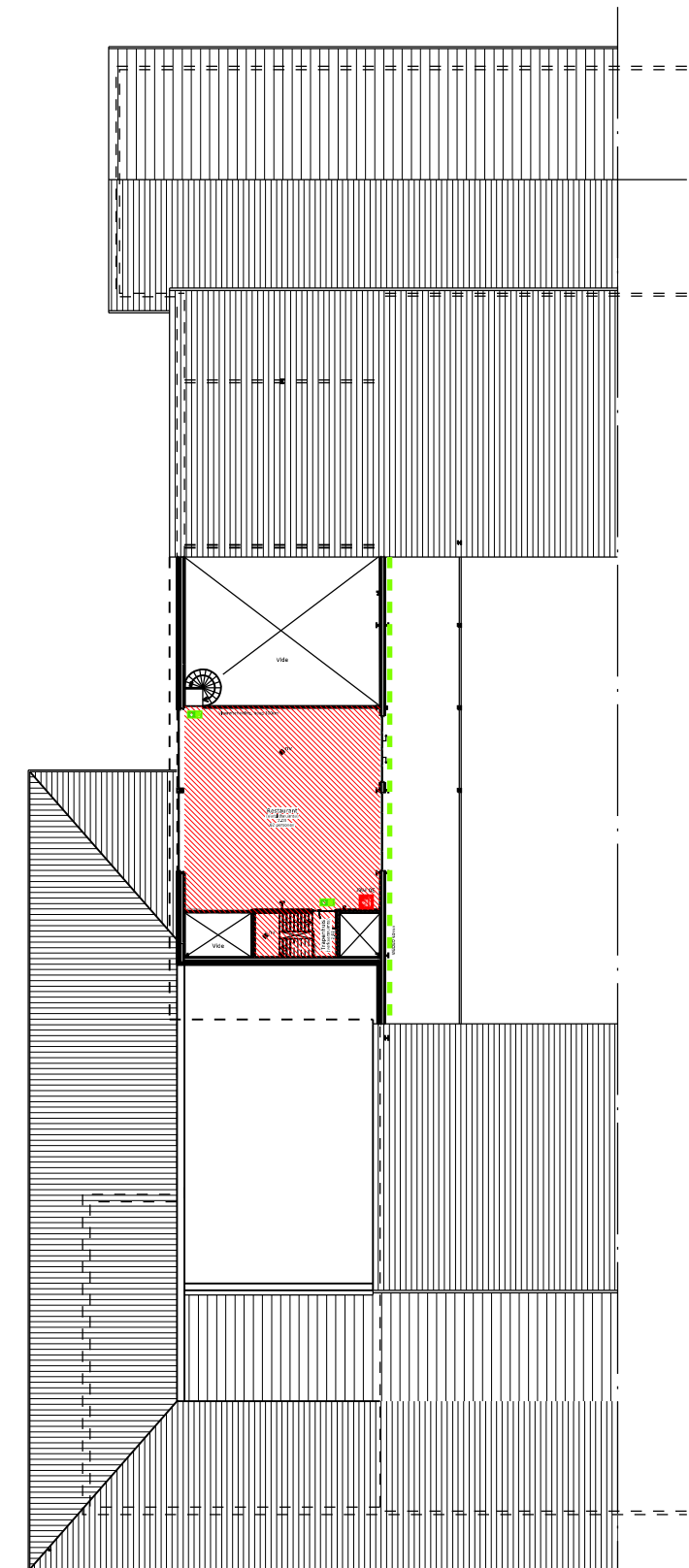
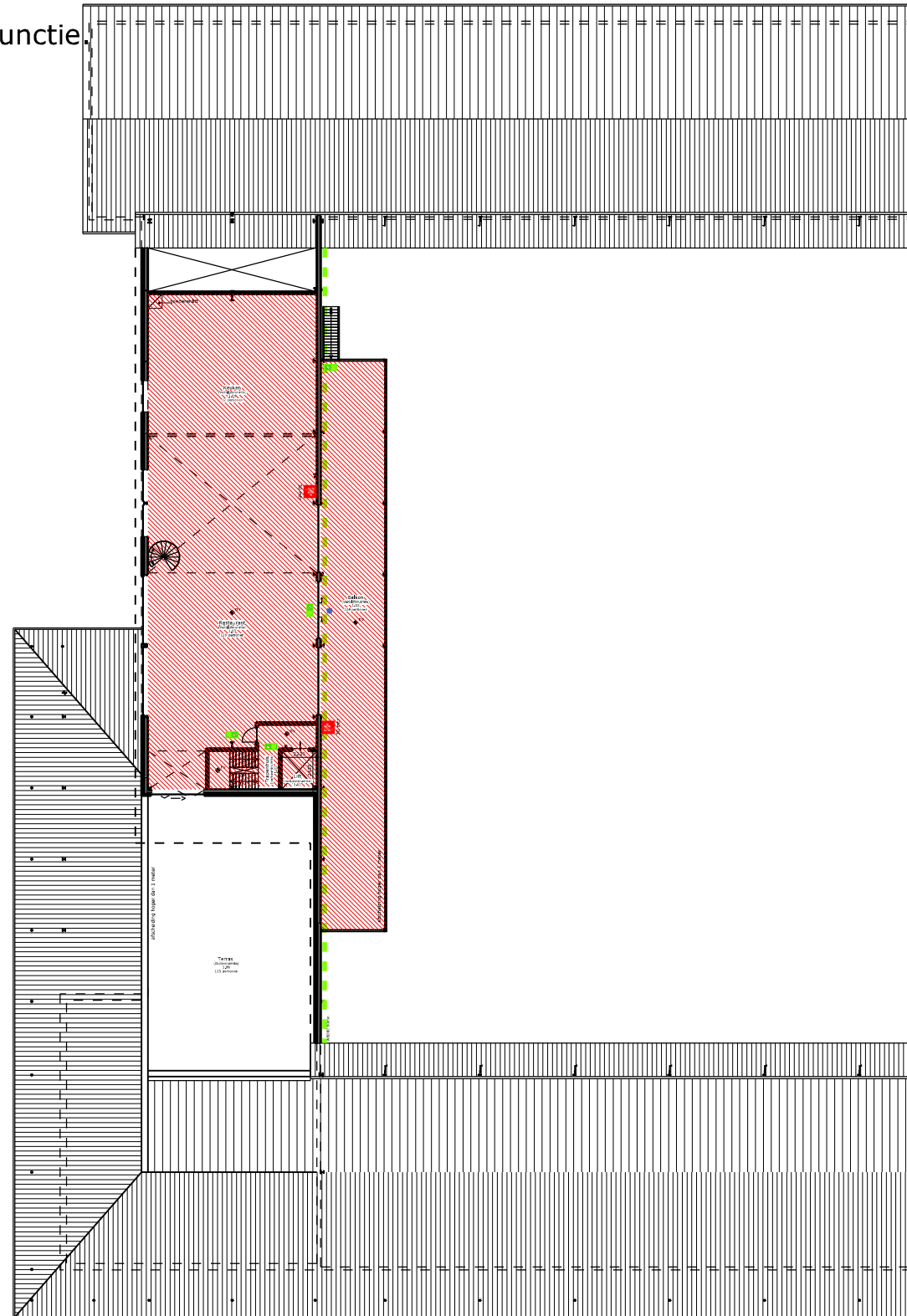
Gewijzigd
11 augustus 2015

© 2015 EVE Architecten BV. Alle rechten voorbehouden.



Gebruiksfunctie

-  Bijeenkomstfunctie
-  Industriefunctie
-  Sportfunctie
-  Winkelfunctie
-  Kantoorfunctie



Projectnummer
1966

19 mei 2015

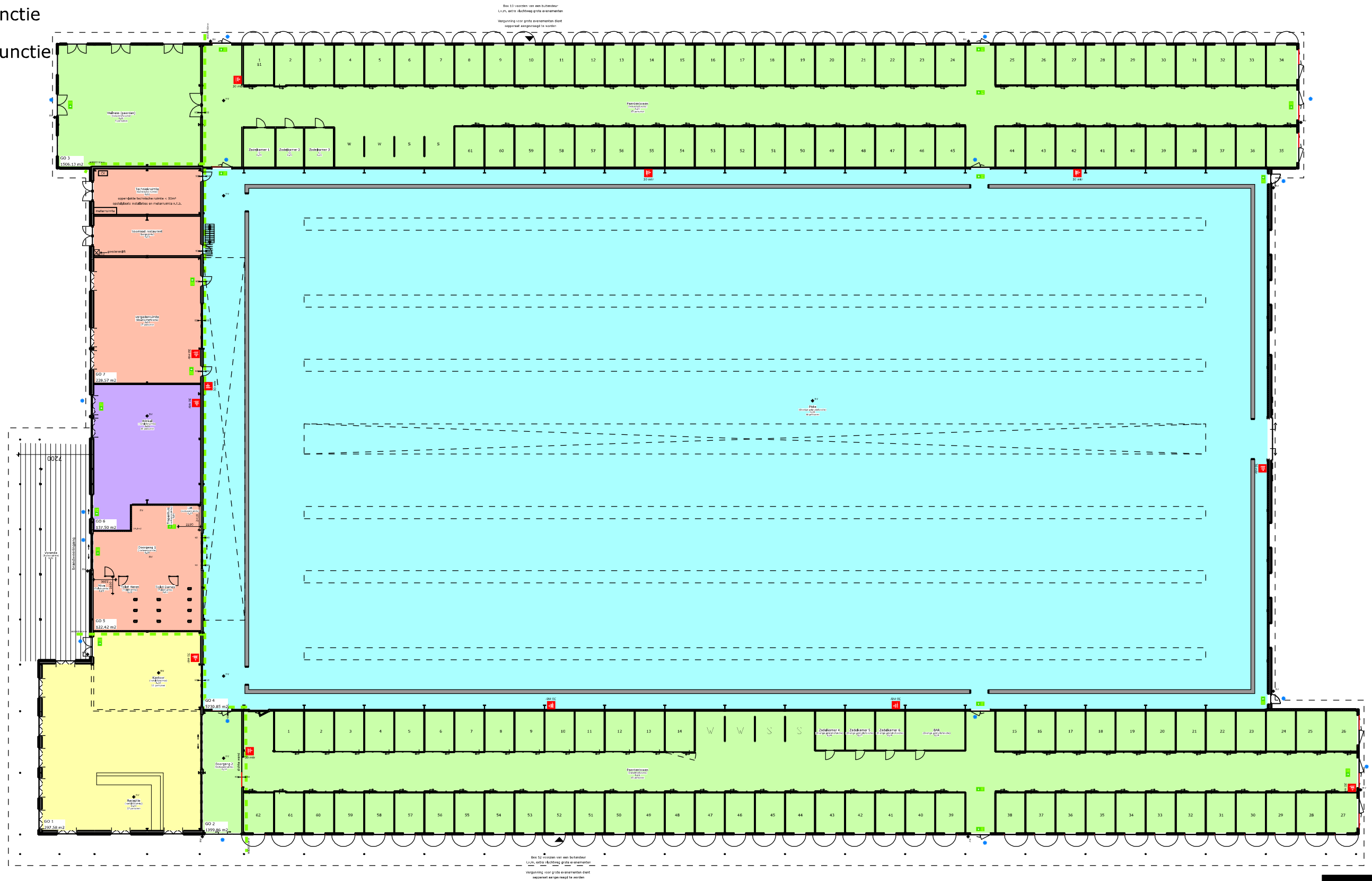
Gewijzigd
11 augustus 2015

© 2015 EVE Architecten BV. Alle rechten voorbehouden.



Gebruiksoppervlakte (GO)

- Bijeenkomstfunctie
- Industriefunctie
- Sportfunctie
- Winkelfunctie
- Kantoorfunctie



Projectnummer
1966


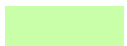



19 mei 2015

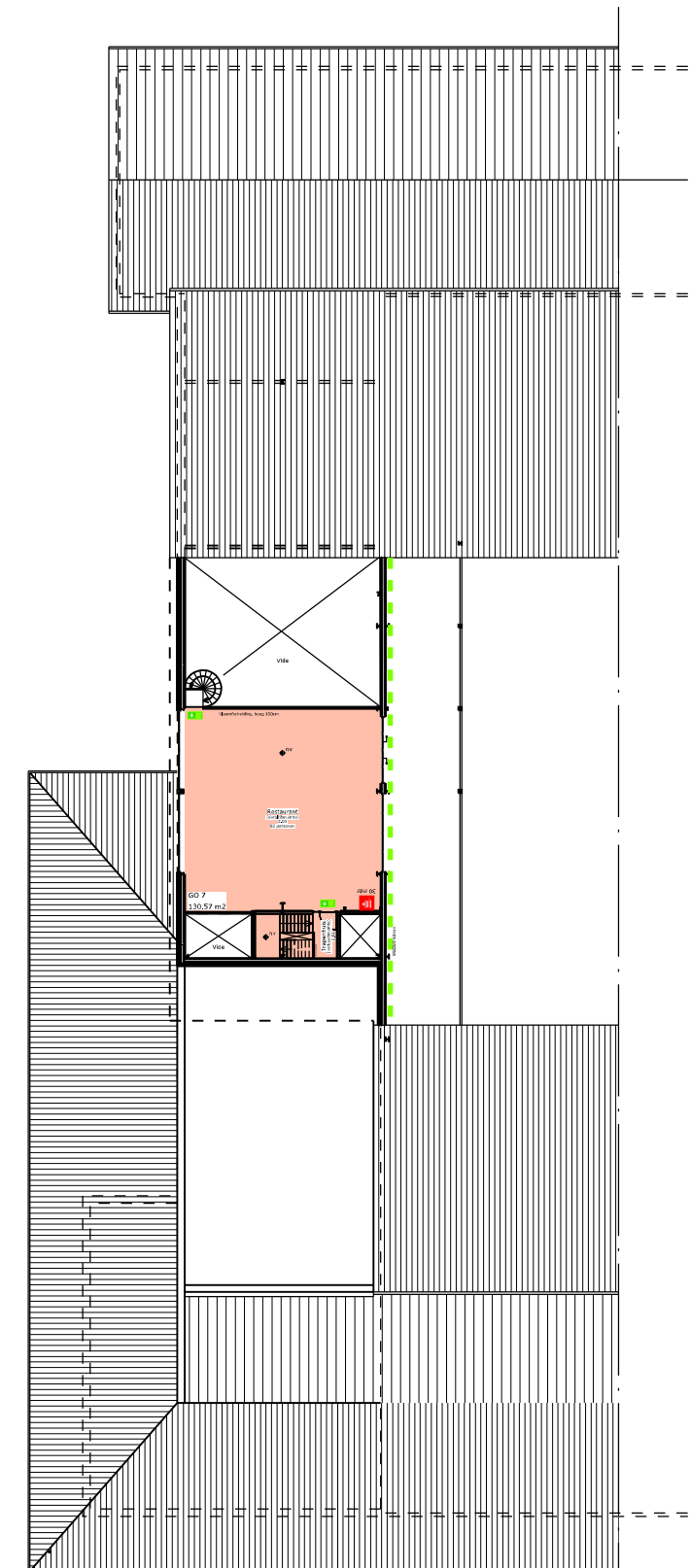
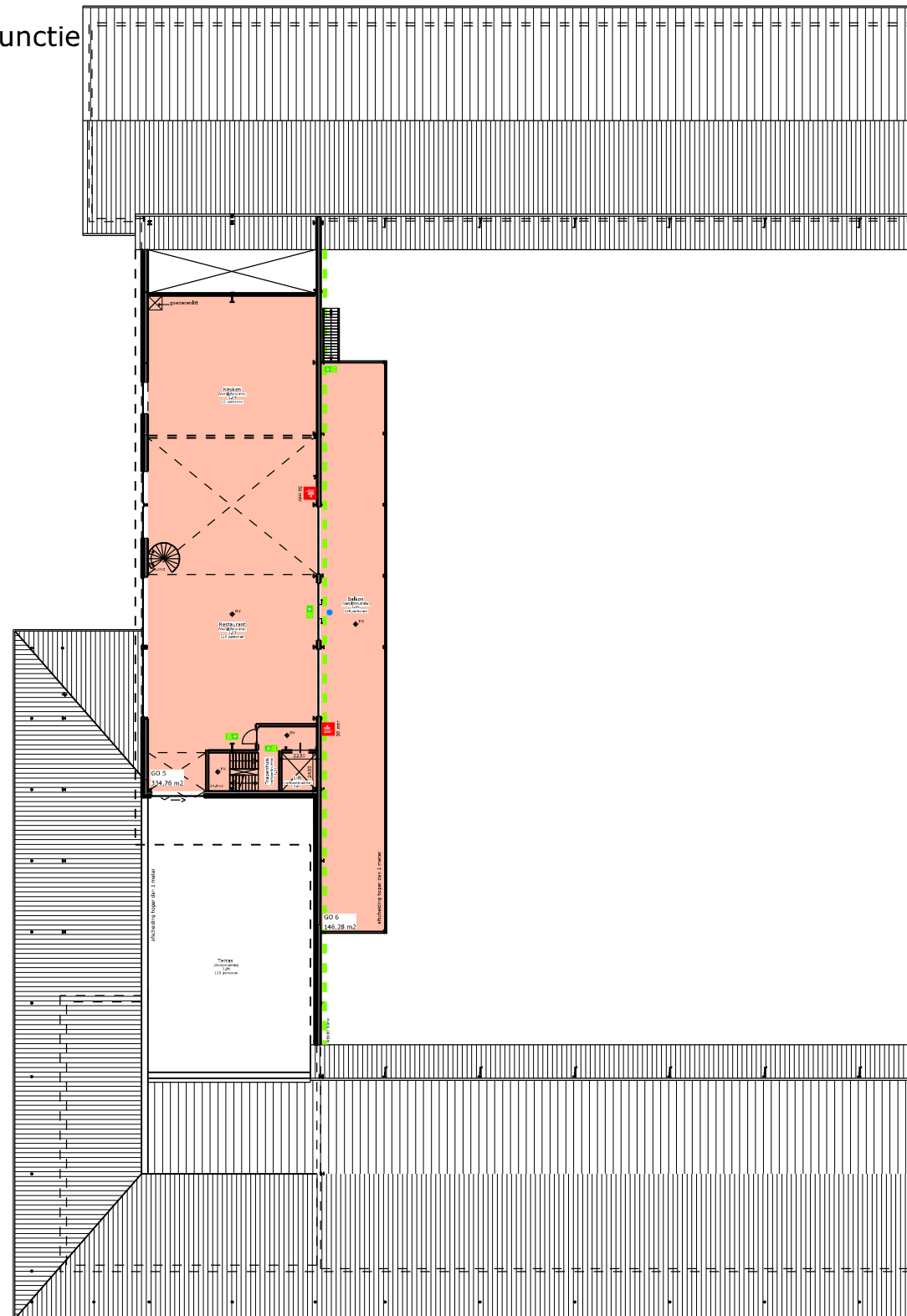
Gewijzigd
11 augustus 2015

© 2015 EVE Architecten BV. Alle rechten voorbehouden.



Gebruiksoppervlakte (GO)

-  Bijeenkomstfunctie
-  Industriefunctie
-  Sportfunctie
-  Winkelfunctie
-  Kantoorfunctie



Projectnummer
1966


19 mei 2015

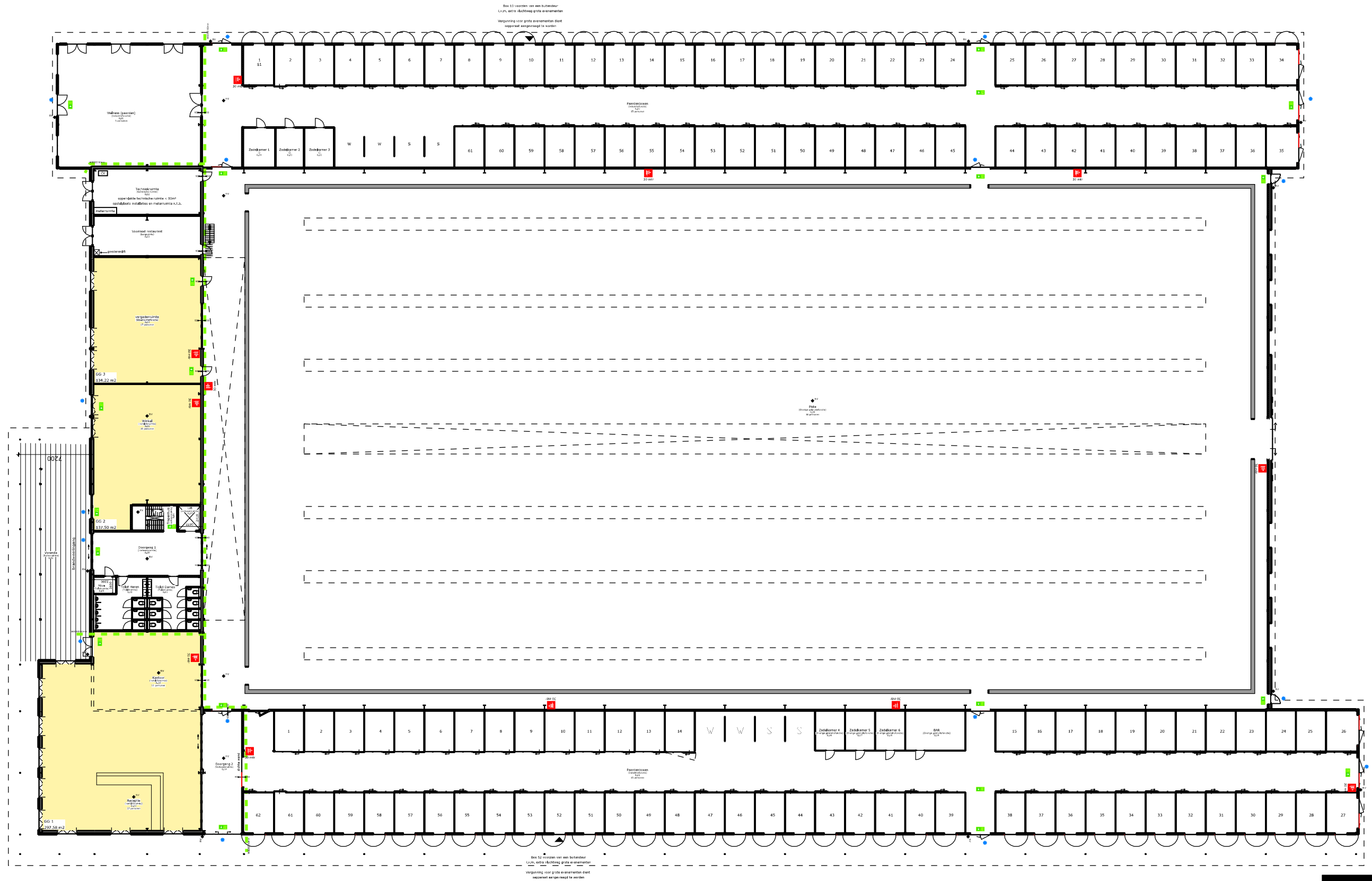
Gewijzigd
11 augustus 2015

© 2015 EVE Architecten BV. Alle rechten voorbehouden.



Gebruiksgebied (GG)

 Gebruiksgebied



Projectnummer
1966


19 mei 2015

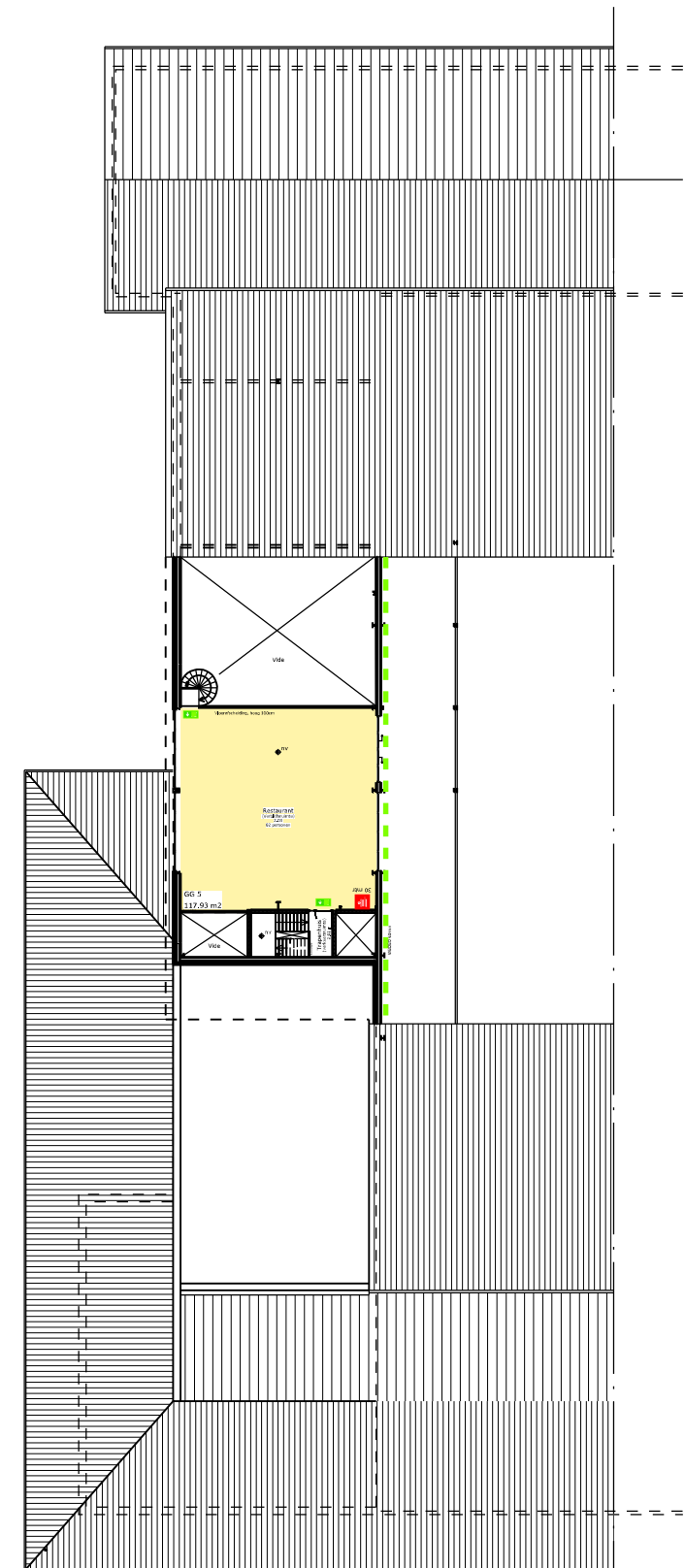
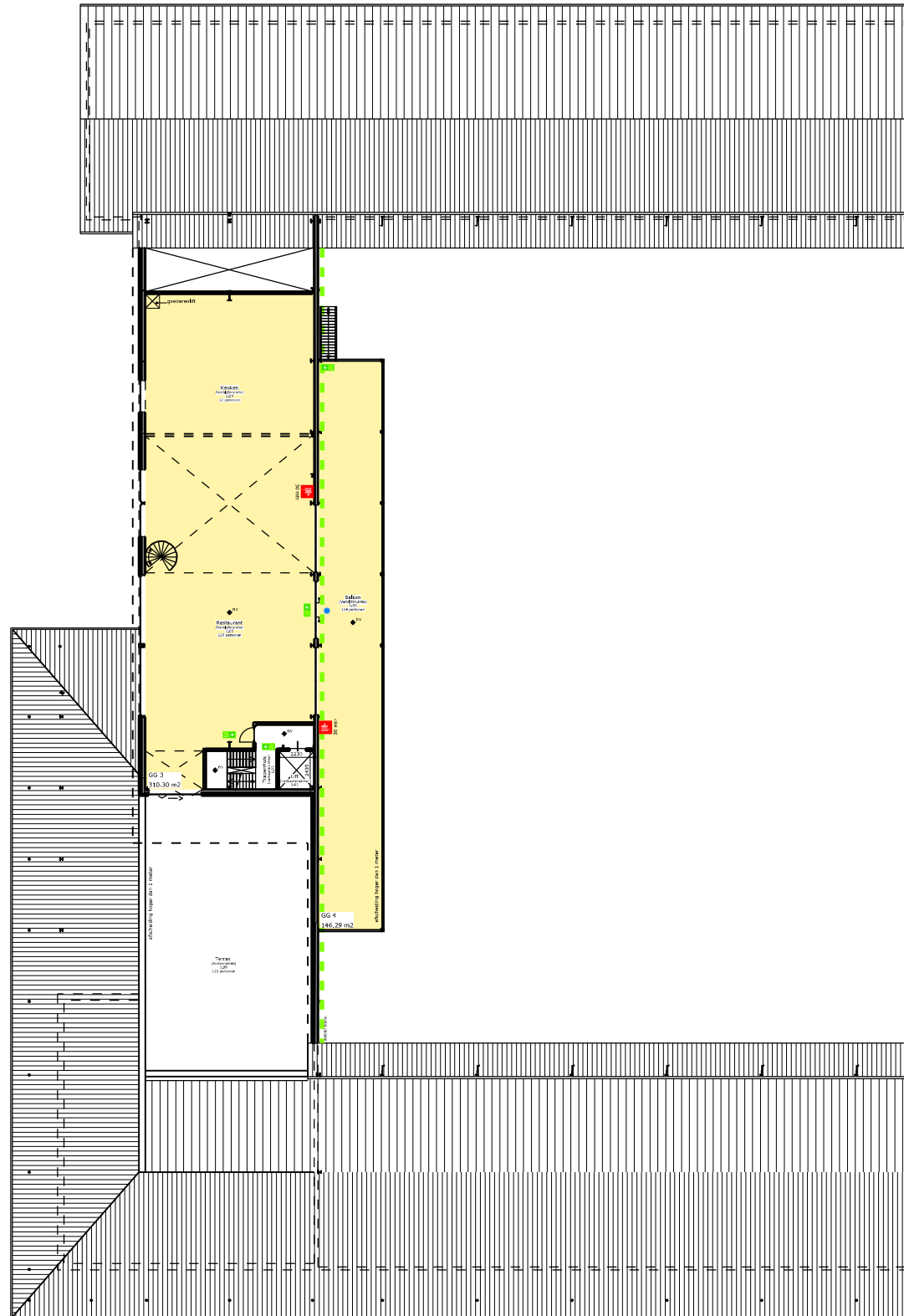
Gewijzigd
11 augustus 2015

© 2015 EVE Architecten BV. Alle rechten voorbehouden.



Gebruiksgebied (GG)

 Gebruiksgebied



Projectnummer
1966

19 mei 2015

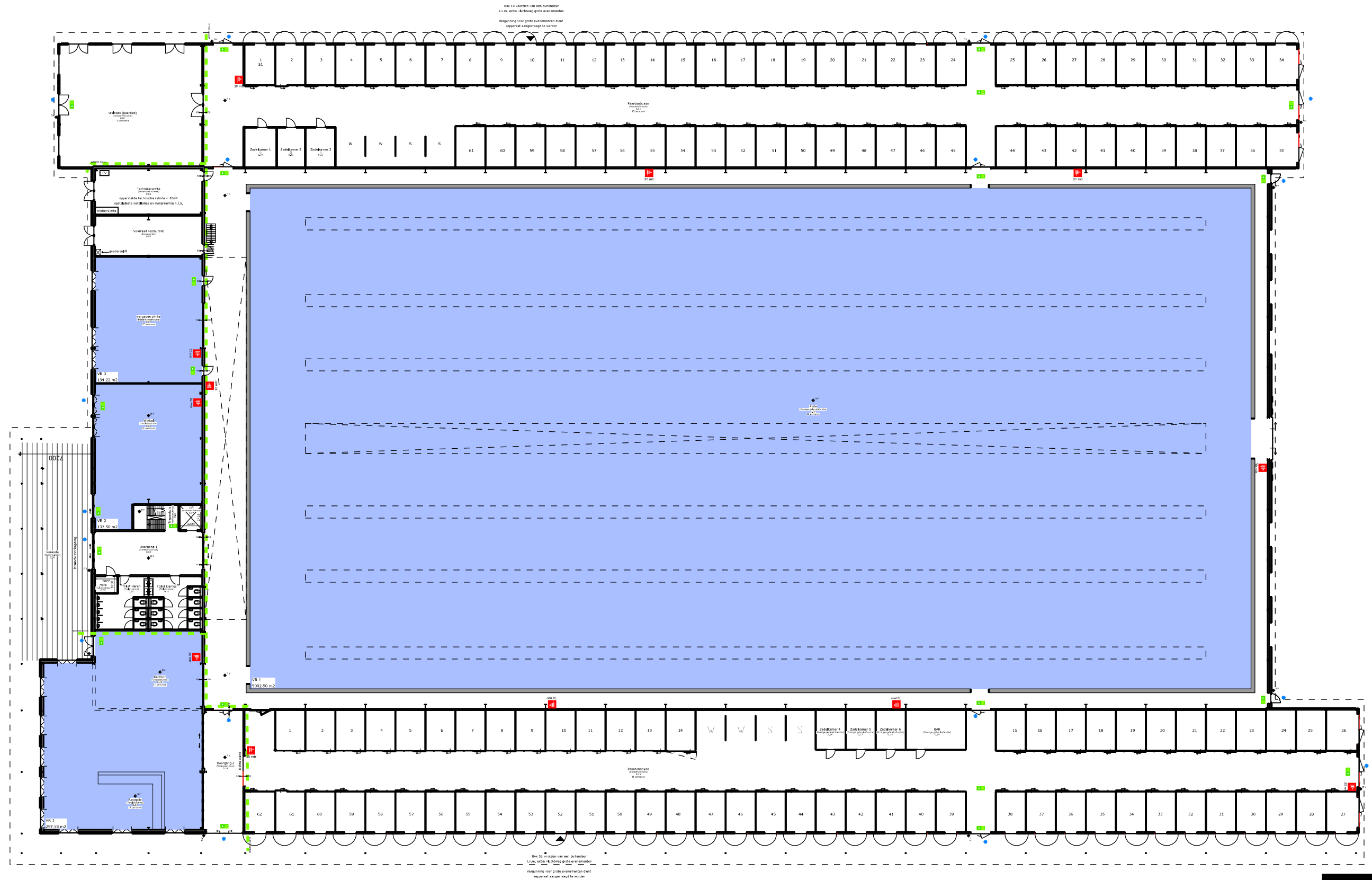
Gewijzigd
11 augustus 2015

© 2015 EVE Architecten BV. Alle rechten voorbehouden.



Verblijfsruimte

■ Verblijfsruimte



Projectnummer
1966


19 mei 2015

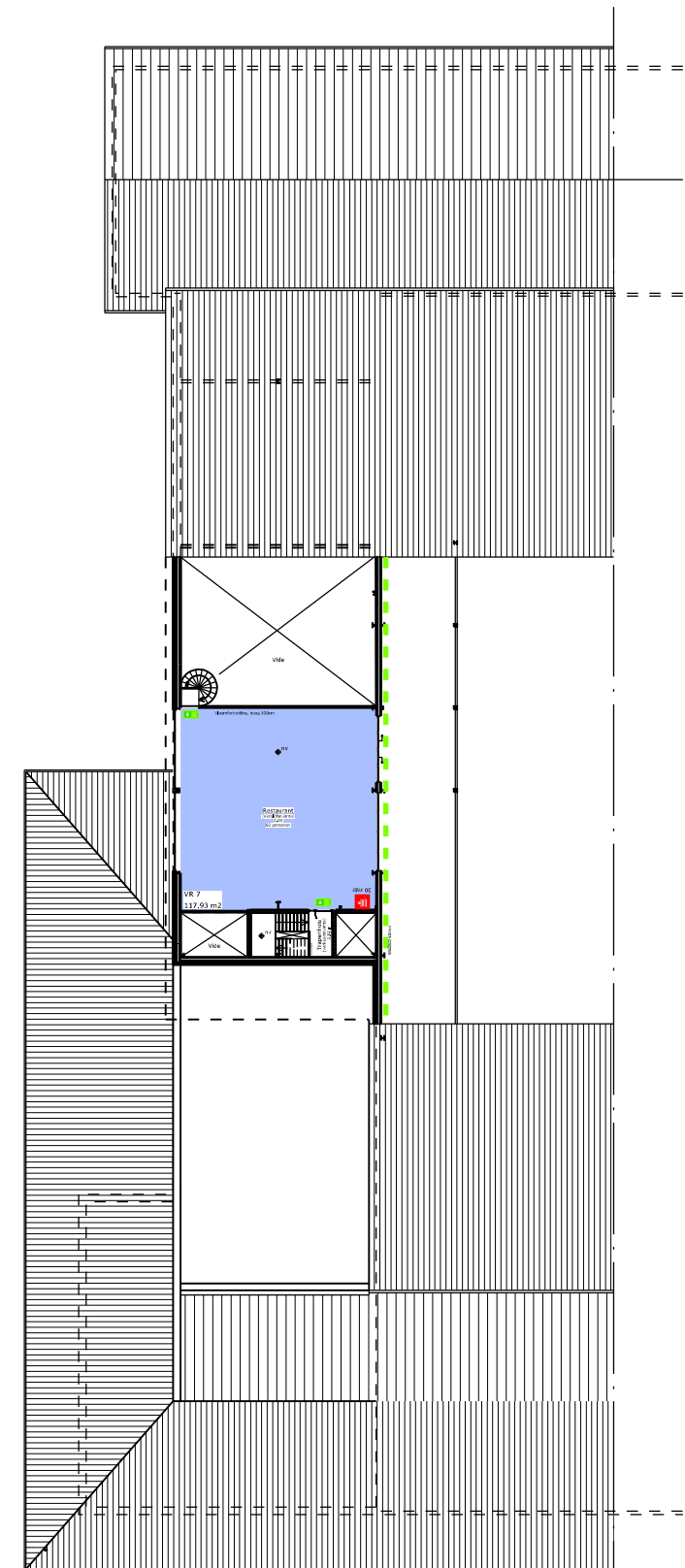
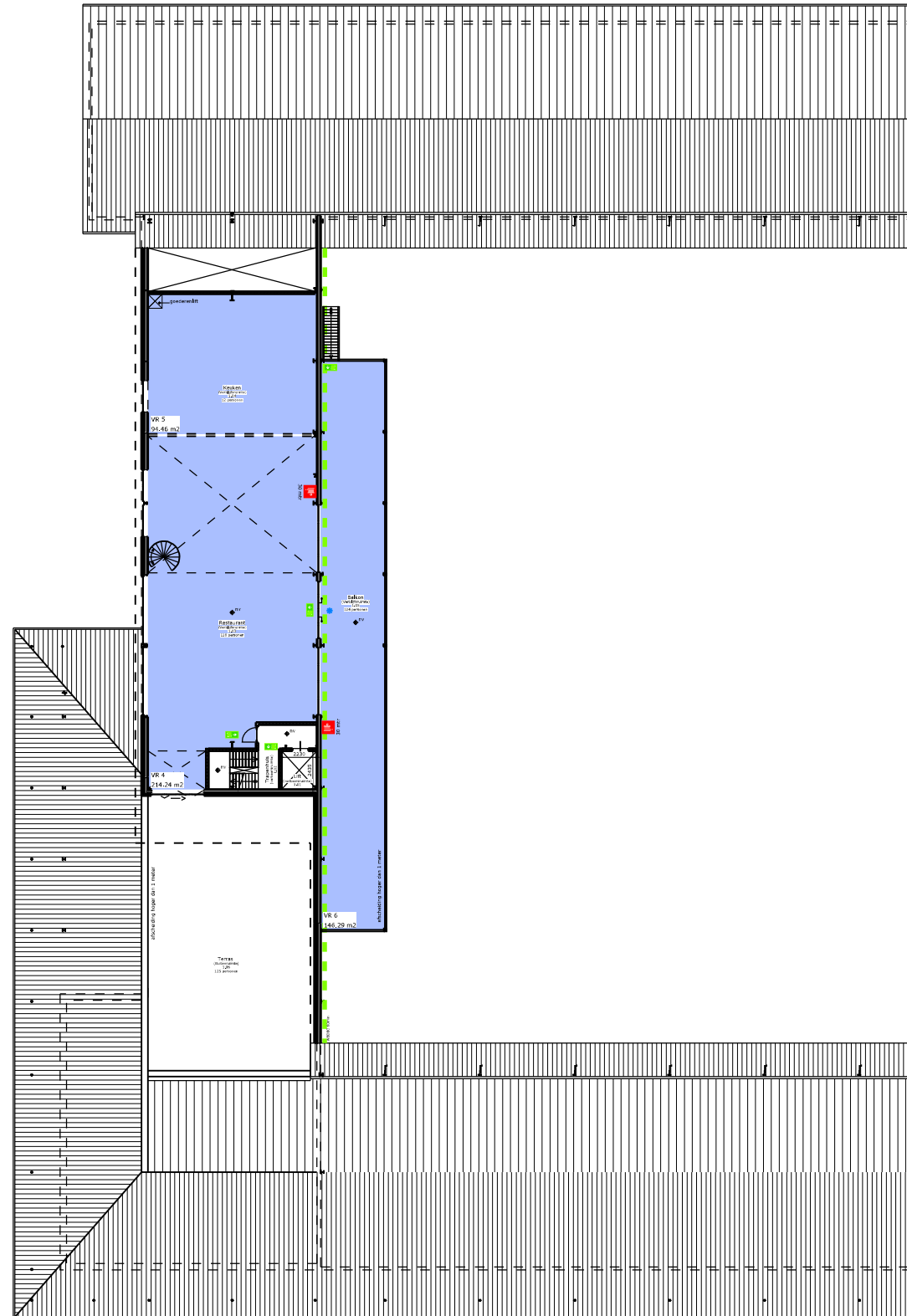
Gewijzigd
11 augustus 2015

© 2015 EVE Architecten BV. Alle rechten voorbehouden.



Verblijfsruimte

 Verblijfsruimte



Projectnummer
1966

19 mei 2015

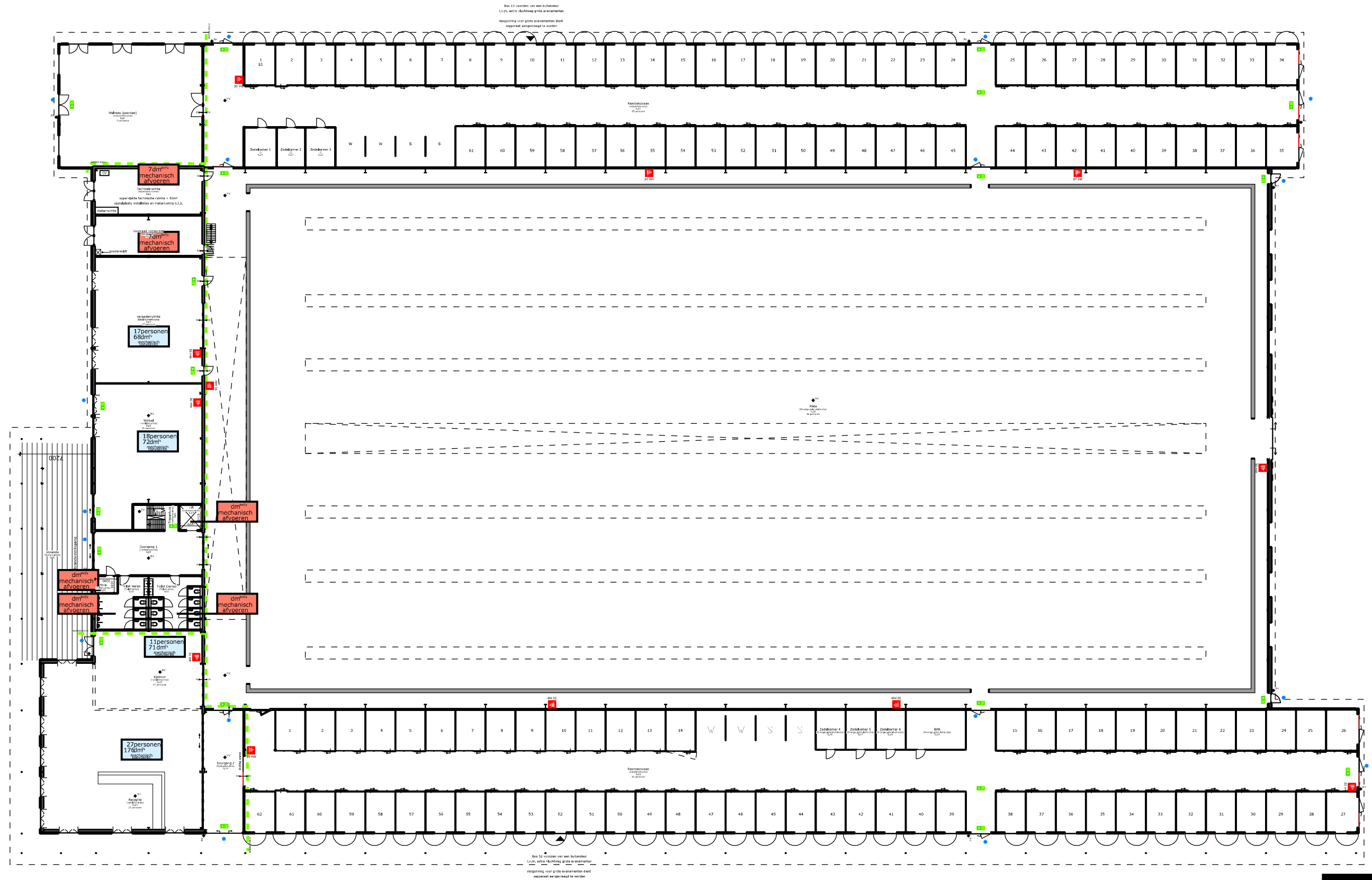
Gewijzigd
11 augustus 2015

© 2015 EVE Architecten BV. Alle rechten voorbehouden.



Ventilatie

Gebouw zal worden voorzien van een gebalanceerd ventilatiesysteem middels mechanische toevoer en mechanische afvoer



Projectnummer
1966

19 mei 2015

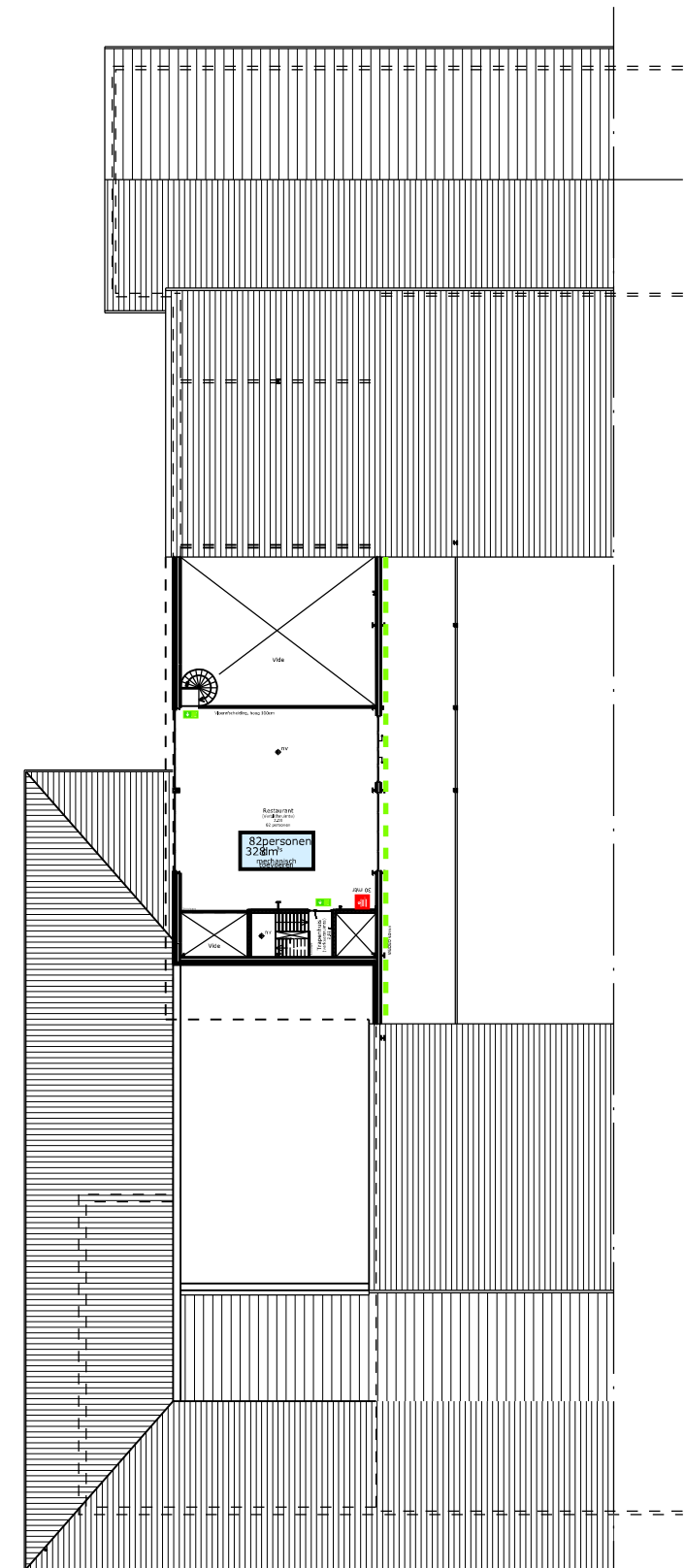
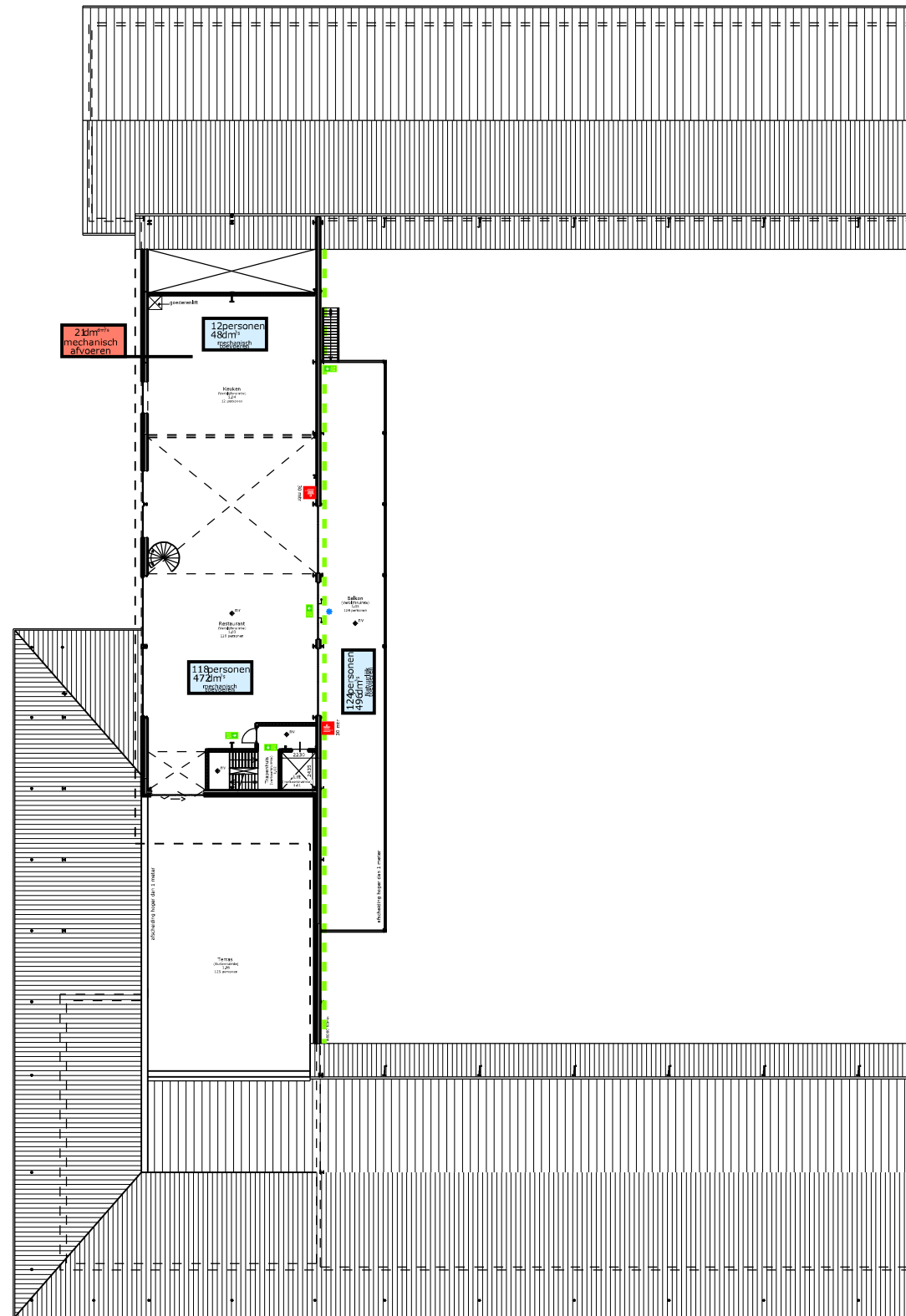
Gewijzigd
11 augustus 2015

© 2015 EVE Architecten BV. Alle rechten voorbehouden.



Ventilatie

Gebouw zal worden voorzien van een gebalanceerd ventilatiesysteem middels mechanische toevoer en mechanische afvoer



Projectnummer
1966

19 mei 2015

Gewijzigd
11 augustus 2015

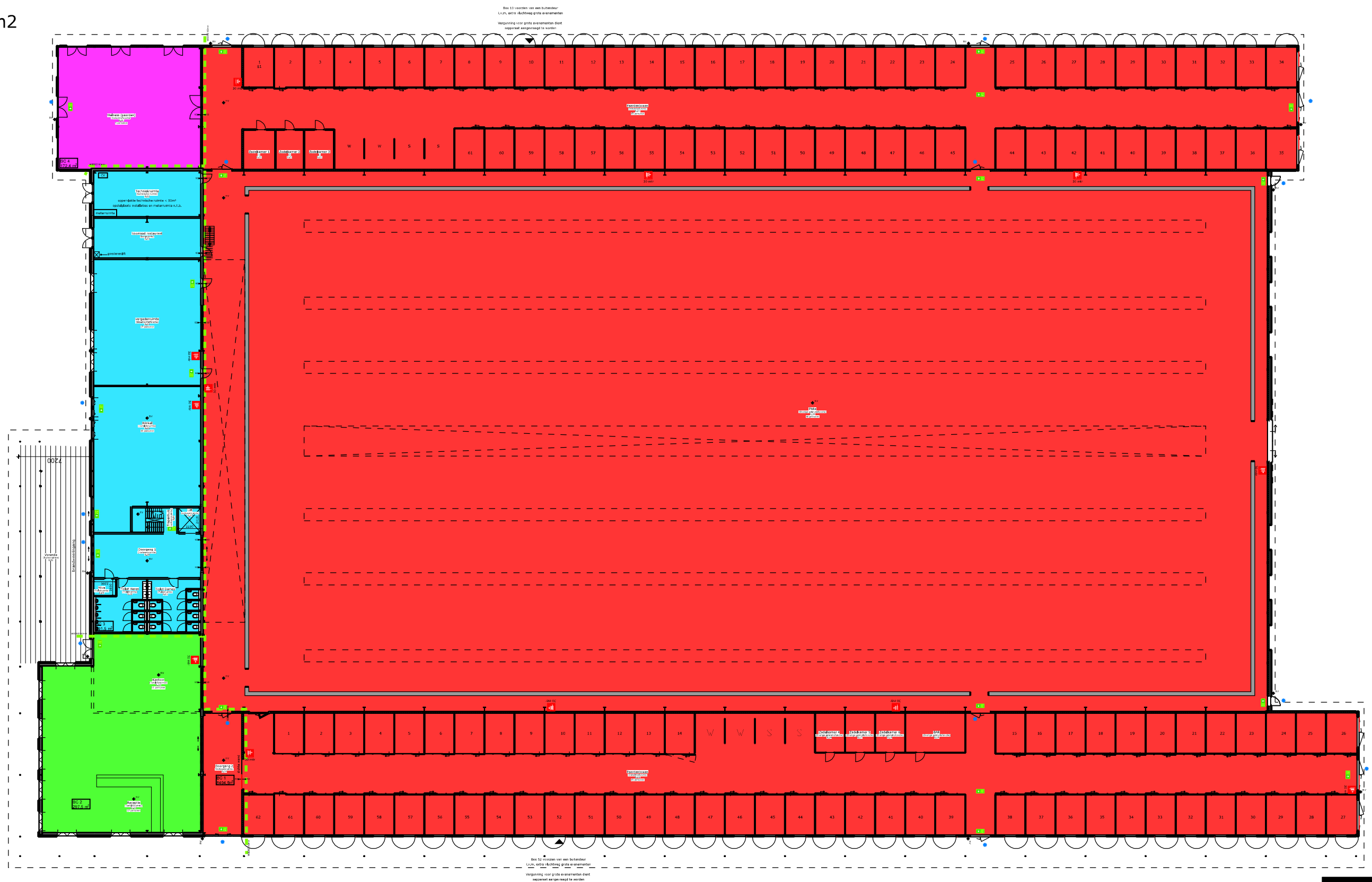
© 2015 EVE Architecten BV. Alle rechten voorbehouden.



Brandcompartimenten

- BC 1 = 8640m²
- BC 2 = 297m²
- BC 3 = 955m²
- BC 4 = 172m²

--- 000 - 000
--- 0000 - 0000



Projectnummer
1966

19 mei 2015

Gewijzigd
11 augustus 2015

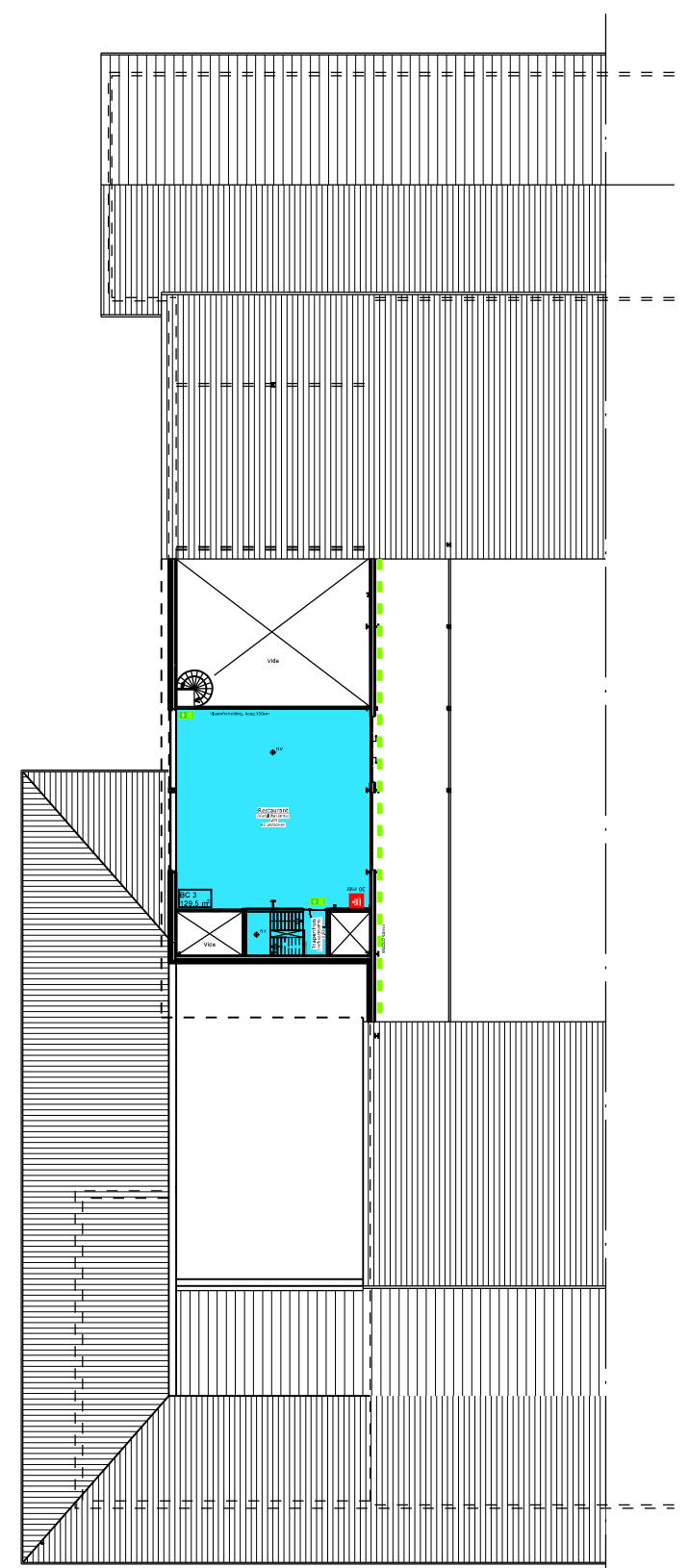
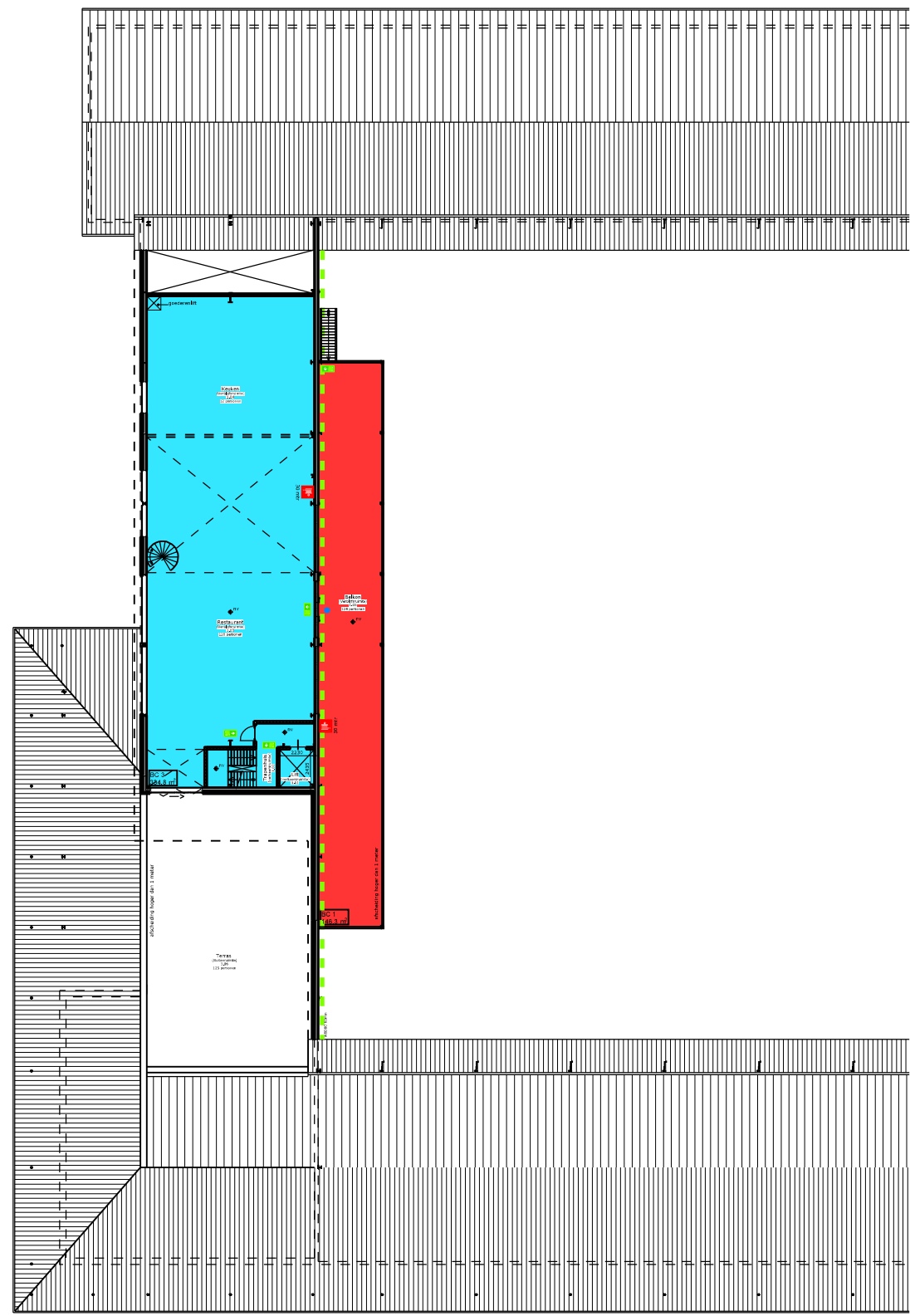
© 2015 EVE Architecten BV. Alle rechten voorbehouden.



Brandcompartimenten

- BC 1 = 8640m²
- BC 2 = 297m²
- BC 3 = 955m²
- BC 4 = 172m²

0000 0000
0000 0000



Projectnummer
1966

19 mei 2015

Gewijzigd
11 augustus 2015

© 2015 EVE Architecten BV. Alle rechten voorbehouden.

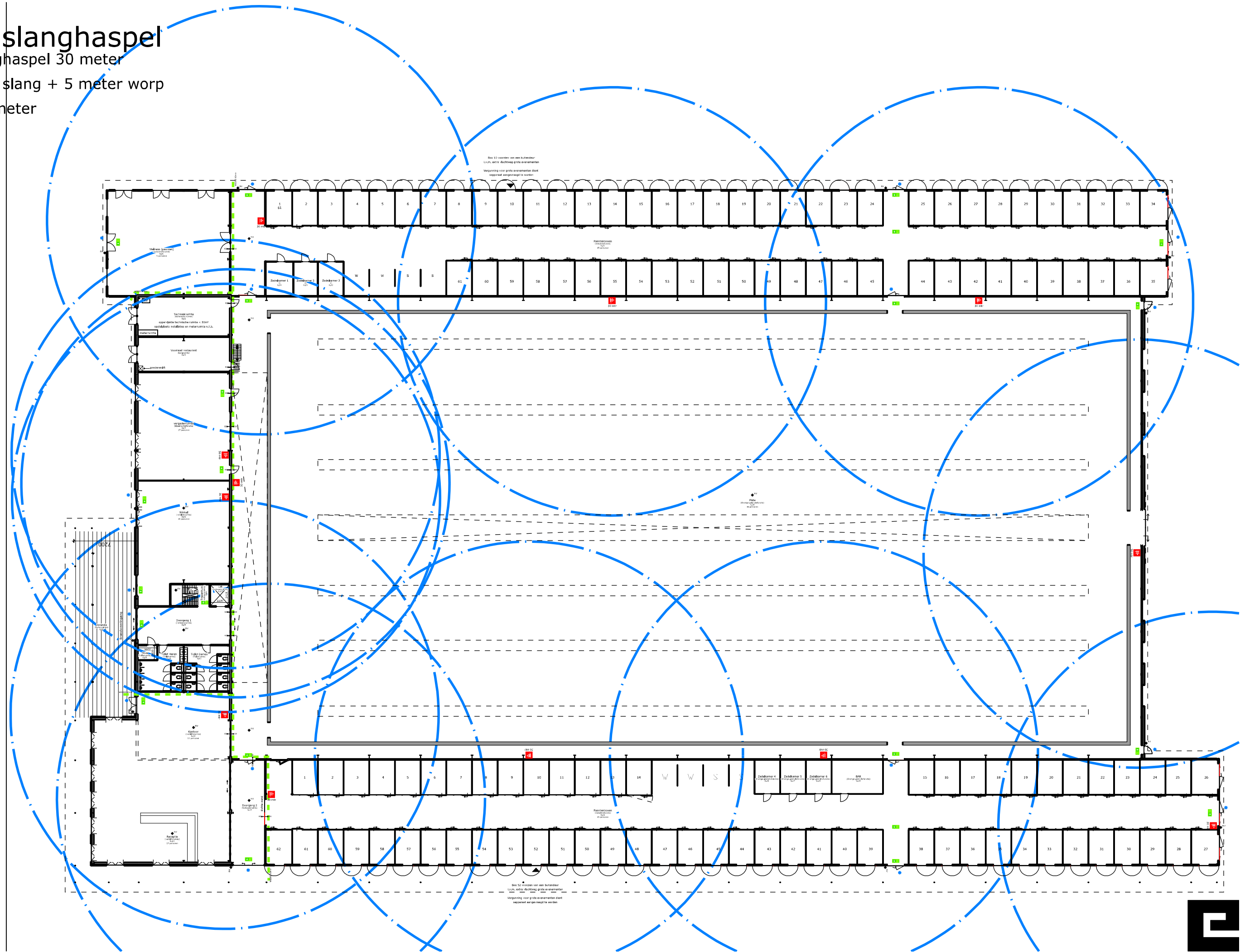


Brandslanghaspel

brandslanghaspel 30 meter

2/3 lengte slang + 5 meter worp

totaal 25 meter



Projectnummer
1966

19 mei 2015

Gewijzigd
11 augustus 2015

© 2015 EVE Architecten BV. Alle rechten voorbehouden.

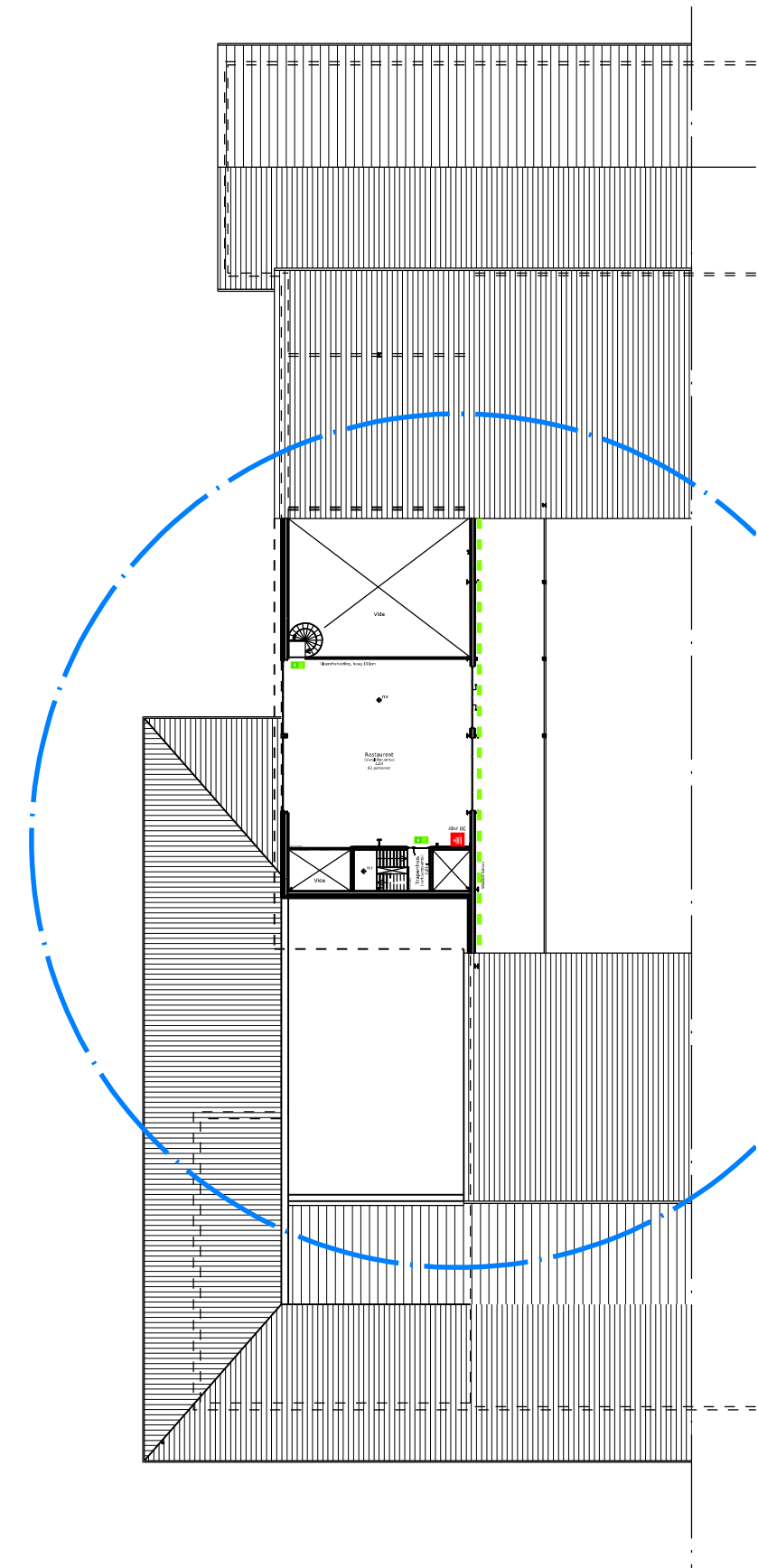
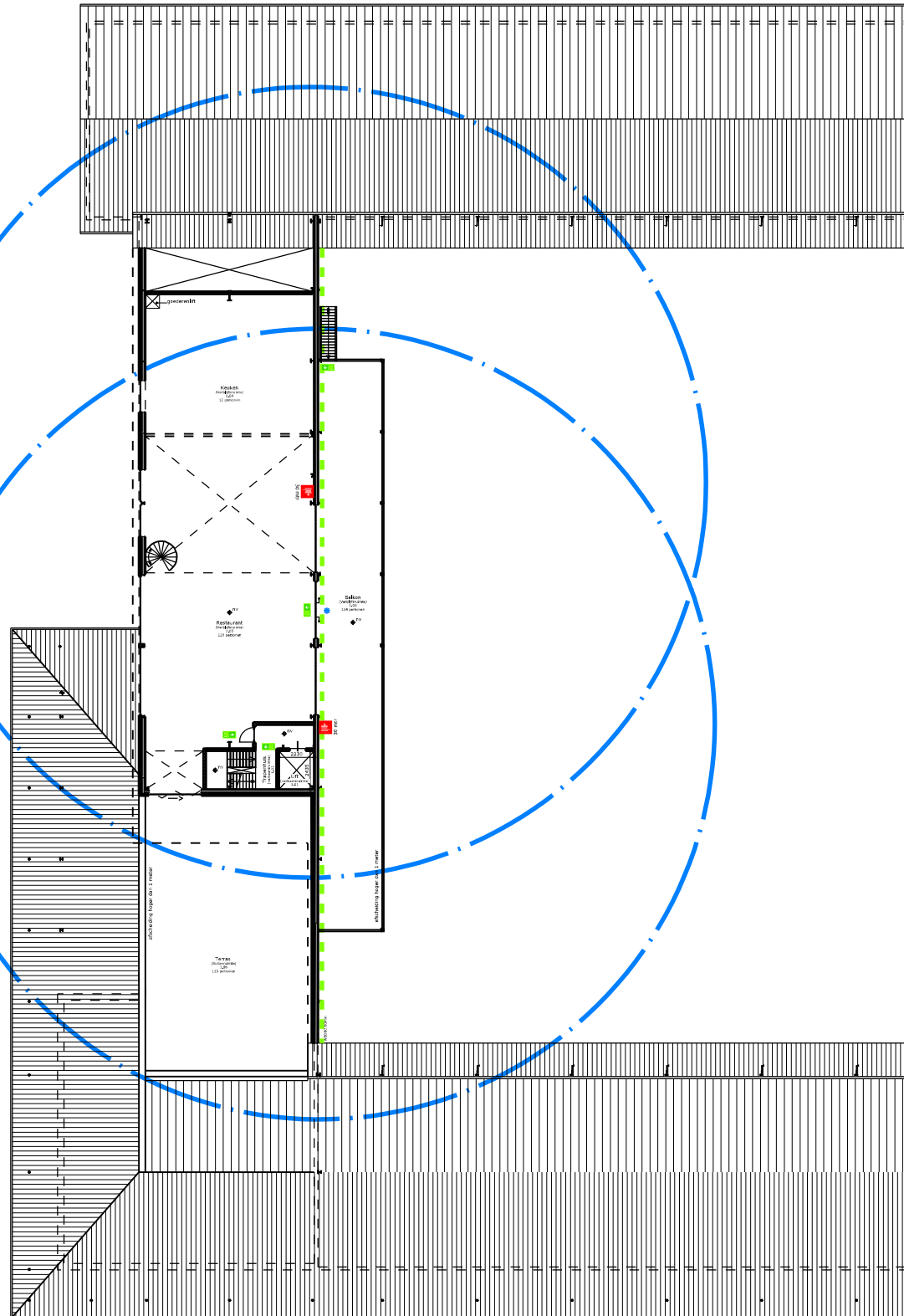


Brandslanghaspel

brandslanghaspel 30 meter

2/3 lengte slang + 5 meter worp

totaal 25 meter



Projectnummer

1966

19 mei 2015

Gewijzigd

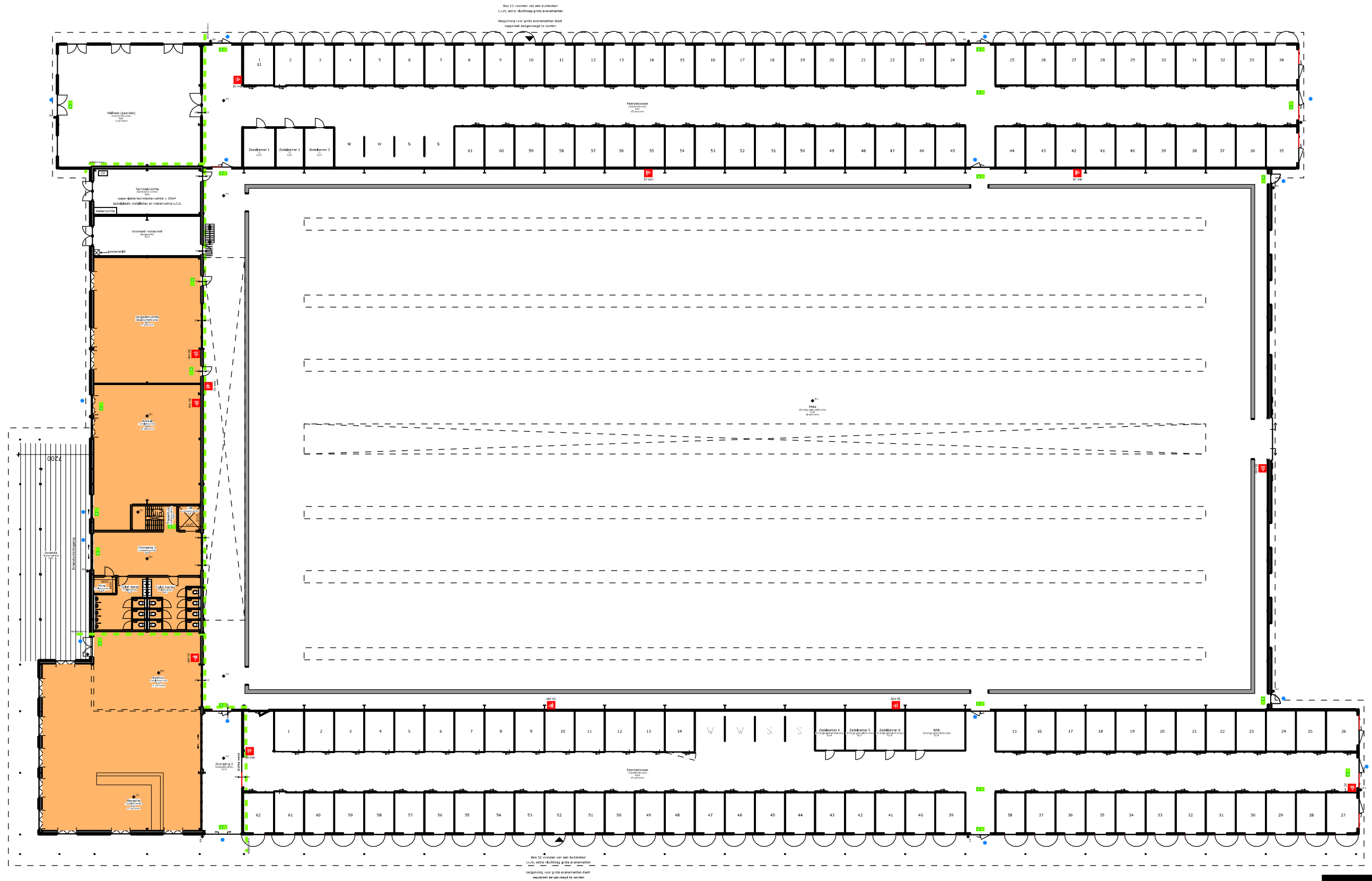
11 augustus 2015

© 2015 EVE Architecten BV. Alle rechten voorbehouden.



Toegankelijkheidssector

 Toegankelijkheidssector



Projectnummer
1966

19 mei 2015

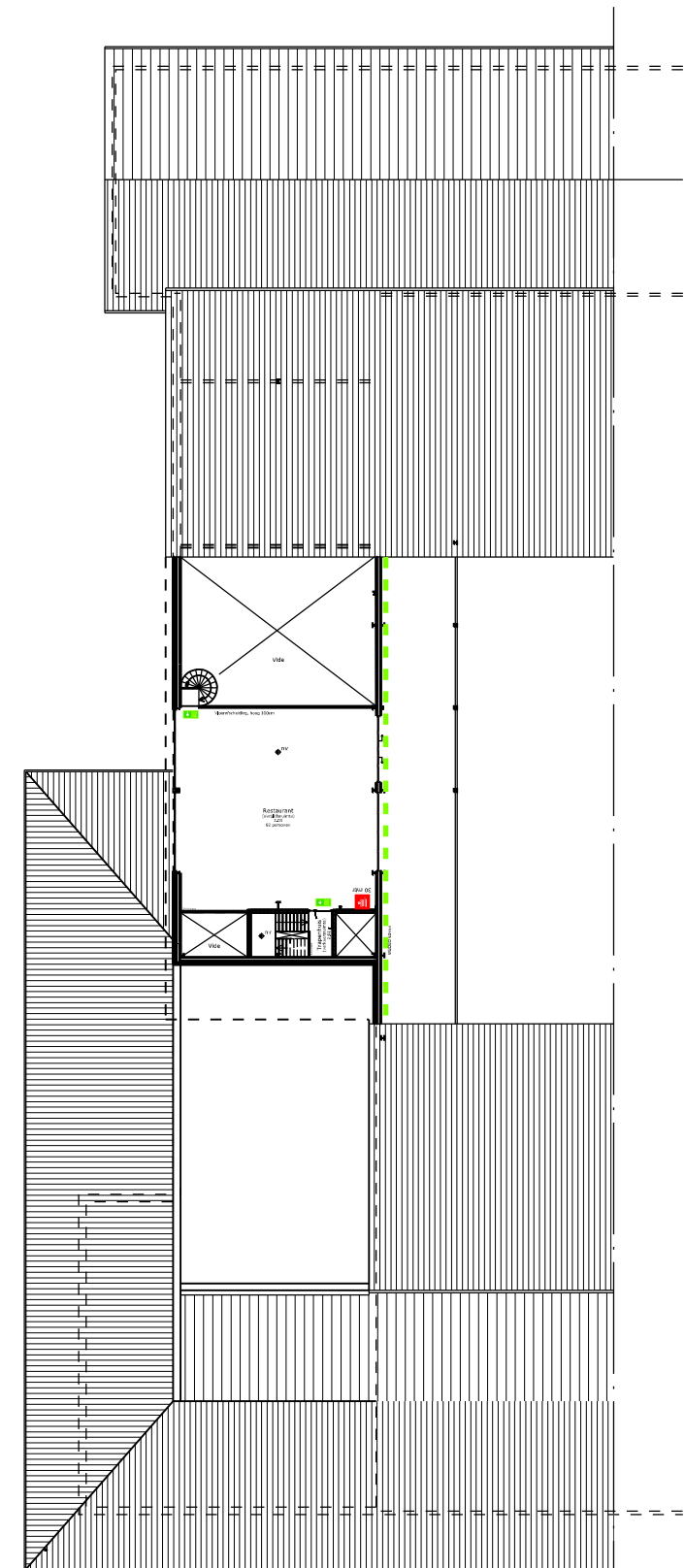
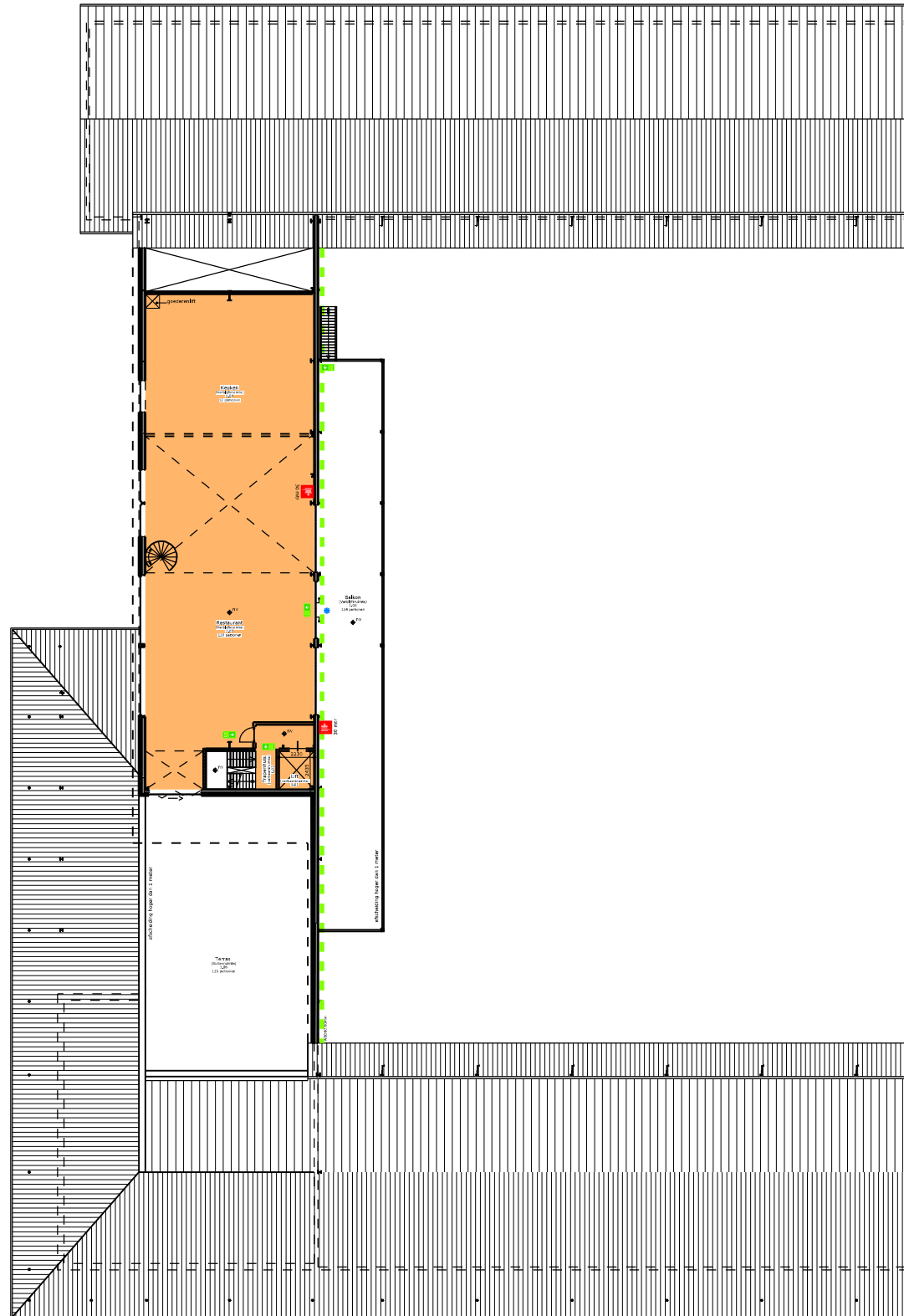
Gewijzigd
11 augustus 2015

© 2015 EVE Architecten BV. Alle rechten voorbehouden.



Toegankelijkheidssector

 Toegankelijkheidssector



Projectnummer
1966

19 mei 2015

Gewijzigd
11 augustus 2015

© 2015 EVE Architecten BV. Alle rechten voorbehouden.

