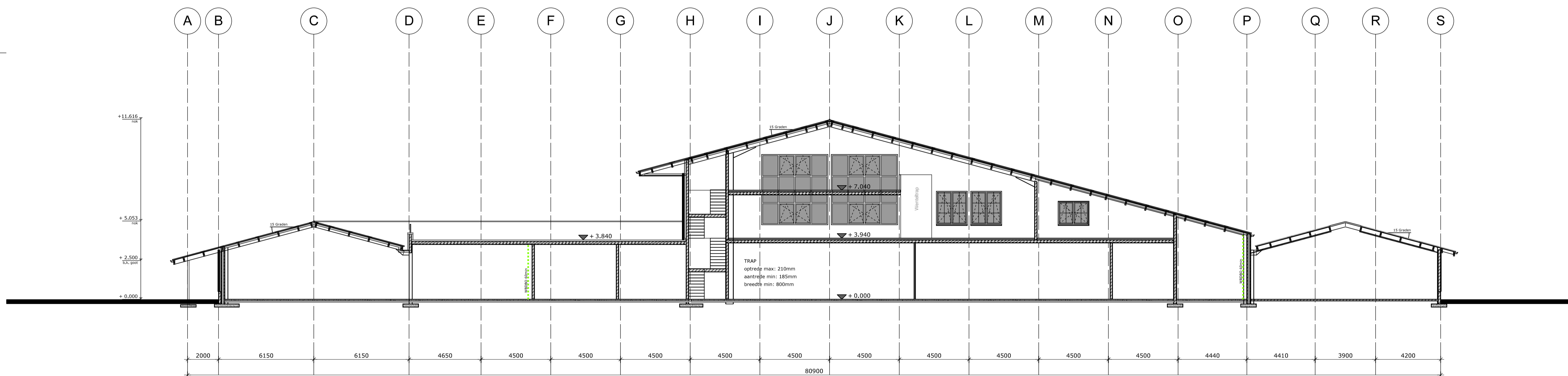


- |   |  |
|---|--|
| <ul style="list-style-type: none"> <li>— beton</li> <li>— baksteen</li> <li>— gipsbeton</li> <li>— gasbeton</li> <li>— kalkzandsteen</li> <li>o HWA hemelwaterafvoer</li> <li>30x 30 30 min. WBDBO</li> <li>60x 60 60 min. WBDBO</li> <li>60 min. WBDBO</li> <li>— deur zelfsluitend</li> </ul> | <ul style="list-style-type: none"> <li>— ventilatierooster</li> <li>— radiator</li> <li>— vloerverwarming</li> <li>o mech. ventilatie ventiel</li> <li>□ Doorvalveilig beglazing</li> <li>mk meterkast</li> <li>stl. standleiding</li> <li>cv centrale verwarming</li> <li>■ BK</li> </ul> |
|---|--|
- \* Deur van binnen uit zonder sleutel te openen over de vereiste breedte.  
 +nv ruimte v.v. noodverlichting  
 v.v. vluchtweegaanduiding vlg. NEN 6068:2002  
 (RB) Zichtbaarheidseisen vlg. NEN-EN 1838

doorsnede AA



**Legenda**

- Het bouwen dient te geschieden overeenkomstig de eisen van het bouwbesluit 2012 zoals deze luidt ten tijde van indiening bouw aanvraag.
- De constructie dient te worden uitgevoerd volgens de tekening en berekening van de constructeur.
- Het ontwerp blijft te allen tijde eigendom van EVE Architecten BV
- Voor alle werkzaamheden van EVE Architecten BV is DNR 2011 van toepassing.
- Alle wijzigingen dienen door EVE Architecten BV goedgekeurd te worden.
- Dit zijn bouw aanvraagtekeningen en derhalve niet bestemd voor de uitvoering.

EVE Architecten BV  
 Erasmusstraat 2  
 Postbus 115  
 7440 AC Nijverdal  
 T 0548 - 65 69 50  
 E info@eve-bv.nl  
 I www.eve-bv.nl  
 K.v.K. nr. 06790289



**Project**  
 Hippisch Recreatiepark Ter Maarsch  
 Stadskanaal

**Opdrachtgever**  
 HPF Projecten b.v.  
 Debbemeesterstraat 14  
 2131 HE Hoofddorp

**Hoofdarchitect**  
 ir. Edwin van Elk

**Architect**  
 -

**Projectmanager**  
 ing. Arie-Jan Franssen

**Bouwkundig tekenaar**  
 ing. Harold Gerritsen Mulkes

**Datum getekend**  
 19 mei 2015

**Datum gewijzigd**

**Tekening**  
 Doorsnede A-A en B-B

**Status**  
 Definitief

**Schaal**  
 1:150

doorsnede BB