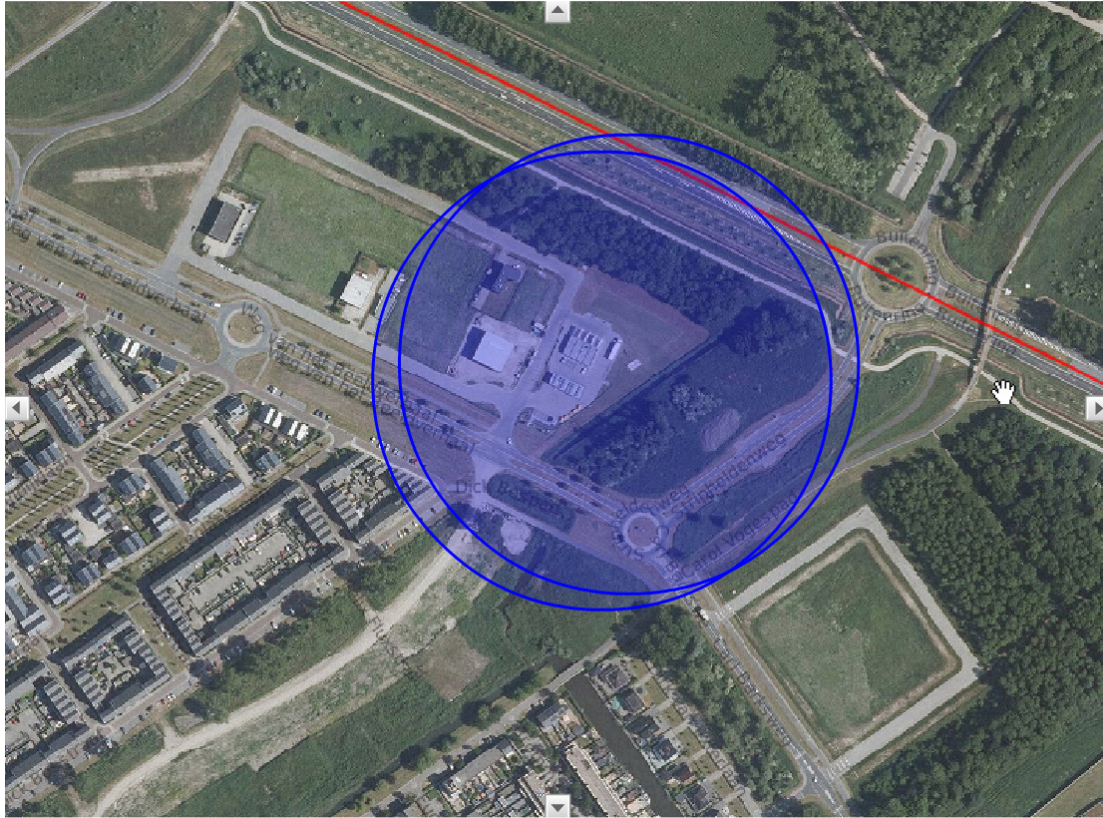


## Groepsrisico berekening LPG-tankstation De Striptekenaar 83, augustus 2016.

### *Uitgangspunten:*

De invloedsgebieden (blauwe lijnen) vanaf het vulpunt en de ondergrondse tank zijn weergegeven in onderstaande figuur:



Omdat deze invloedsgebieden elkaar nagenoeg overlappen, is gerekend met hetzelfde invloedsgebied. Invloedsgebied vulpunt is gelijk aan invloedsgebied ondergrondse tank.

Binnen dit invloedsgebied ligt ca. 9.000 m<sup>2</sup> aan bedrijventerrein en ca. zes woningen: Dick Bosstraat 157,163,169,159,165 en 171.

Uitgaande van bebouwing in 2 lagen en een bebouwingspercentage van 50% levert dit een maximaal bvo op van 9.000 m<sup>2</sup>.

Het aantal personen in 3 schillen<sup>1</sup> van het invloedsgebied is bepaald, door bebouwingsgegevens om te rekenen naar personeaantallen met behulp van onderstaande uitgangspunten:

### **Uitgangspunten:**

- *woningen:* 2,4 personen per woning.
- *Industrie, bedrijvigheid:* 100 m<sup>2</sup> b.v.o. per werkzame persoon.
- 

De volgende uitgangspunten worden t.a.v. de dag- en nachtsituatie gehanteerd:

- *woningen:* aanwezigheid gedurende de dagperiode 50% en gedurende de nachtperiode 100%;
- *Industrie, bedrijvigheid:* 100% aanwezigheid overdag en een aanwezigheid van 20% in de nachtperiode.

<sup>1</sup> Schil 1 (0–100 m), schil 2 (100–130 m) en schil 3 (130–150 m).

Maximaal zijn (voor planbesluit) in het invloedsgebied 90 werknemers en 15 bewoners aanwezig.



Aantal personen	Schil 1	Schil 2	Schil 3
Industrie m2 bvo	4.000 bvo = 40 pers overdag en 's nachts 8	2.500 bvo = 25 pers overdag en 's nachts 5	2.500 bvo = 25 pers overdag en 's nachts 5
Aantal woningen	–	–	6 stks = 8 pers overdag en 's nachts 16
<b>Totaal</b>	<b>40 pers overdag en 's nachts 8</b>	<b>25 pers overdag en 's nachts 5</b>	<b>33 pers overdag en 's nachts 21</b>

*Berekeningen:*

Met behulp van de LPG groepsrisicoberekeningsmodule (te vinden op: <http://www.groepsrisico.nl/lpgtool2015/>) zijn groepsrisicoberekeningen uitgevoerd voor de huidige situatie (voor planbesluit) en de toekomstige situatie (na planbesluit), waarbij 'worstcase' is uitgegaan van een toename van de personendichtheden met 100% in de toekomst binnen het invloedsgebied.

**Resultaten:**

Zie bijgevoegde rapportage LPG groepsrisico berekeningsmodule d.d. 08-08-2016.