



PLAATSING

1. de plaatsing is passend voor de entreelocatie (gerichtheid op en/of hoge beeldkwaliteit aan de zijde van de Meerweg)
2. één of meer gebouwen die als reeks een herkenbare eenheid vormen
3. prominente plaatsing van de gebouw(-en)
4. gevels parallel plaatsen aan Meerweg en parkzijde

HOOFDVORM

1. vrijstaand/samengesteld (villa-achtig) bouwvolume in een groene setting
2. 2 bouwlagen met kap
3. ensemble passend bij de entreelocatie
4. hoofdvolume heeft een vierkante of rechthoekige plattegrond
5. uitbouwen zijn toegestaan (erkers, portalen, etc.)
6. bijgebouwen in stijl met vormtaal hoofdgebouw
7. parkeren toegestaan achter hagen

AANZICHTEN

1. oriëntatie op de Meerweg (en) de nieuwe toegangsweg of alzijdige oriëntatie
2. indien meer dan één gebouw: bebouwing vormt een herkenbare eenheid
3. deels complex van opbouw; detaillering is gevarieerd en kleinschalig

OPMAAK

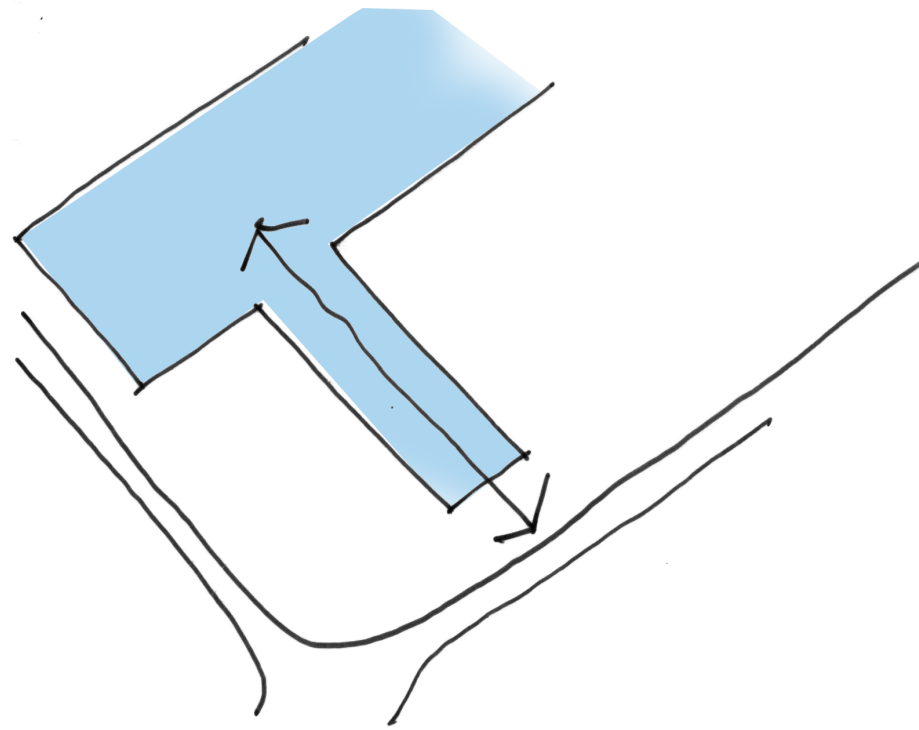
4. materialisering steenachtige materialen en hout
5. traditionele kleurstelling in gedekte tinten (rood, bruin, groen) bij verbijzondering van onderdelen van gebouwen op kleine schaal kleuraccenten mogelijk
6. kleur en materiaal qua helderheid in de middentoon
7. variatie in details

ERF

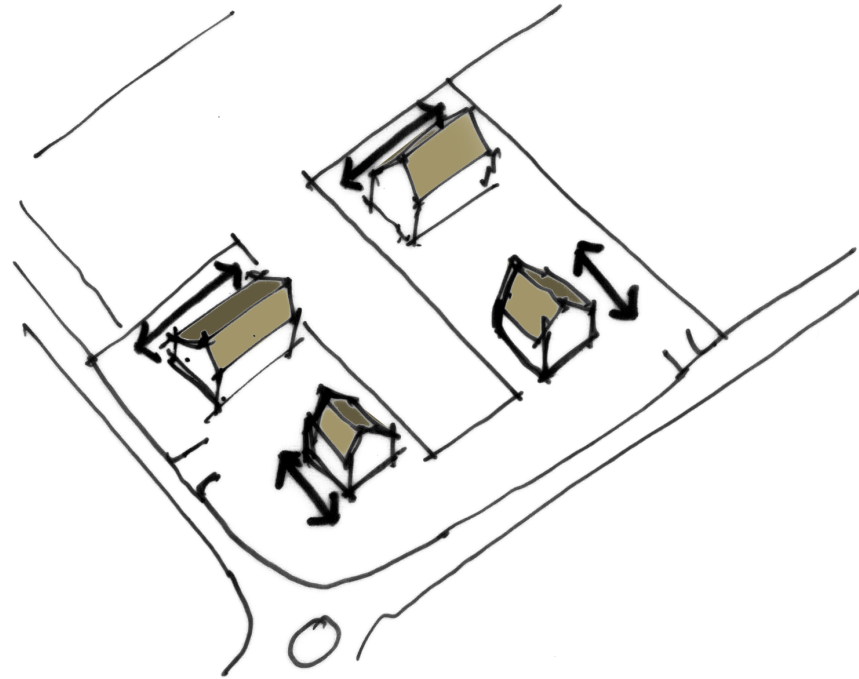
8. afscheiding door groen karakter met beukenhaag, versterken van allure en 'grandeur' van het gebied
9. het maken van nieuw water met harde oeverafschieding geen erfafscheiding op de oeverkant
10. zorgvuldig inpassen van parkeren, integraal opnemen in erfstructuur; inpandig of binnen een groenstructuur (bijv. hagen)



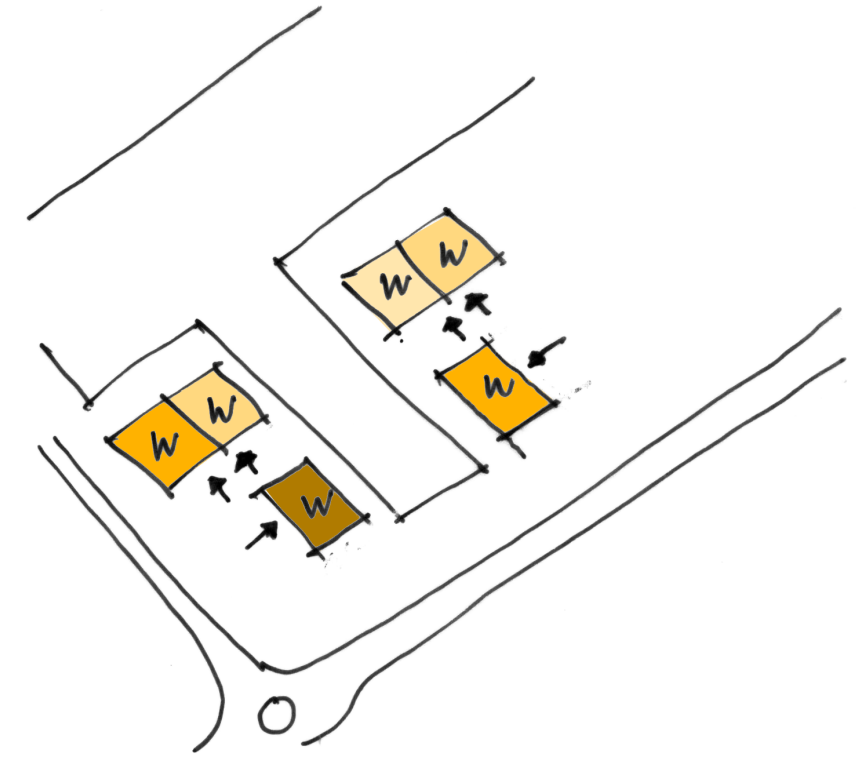




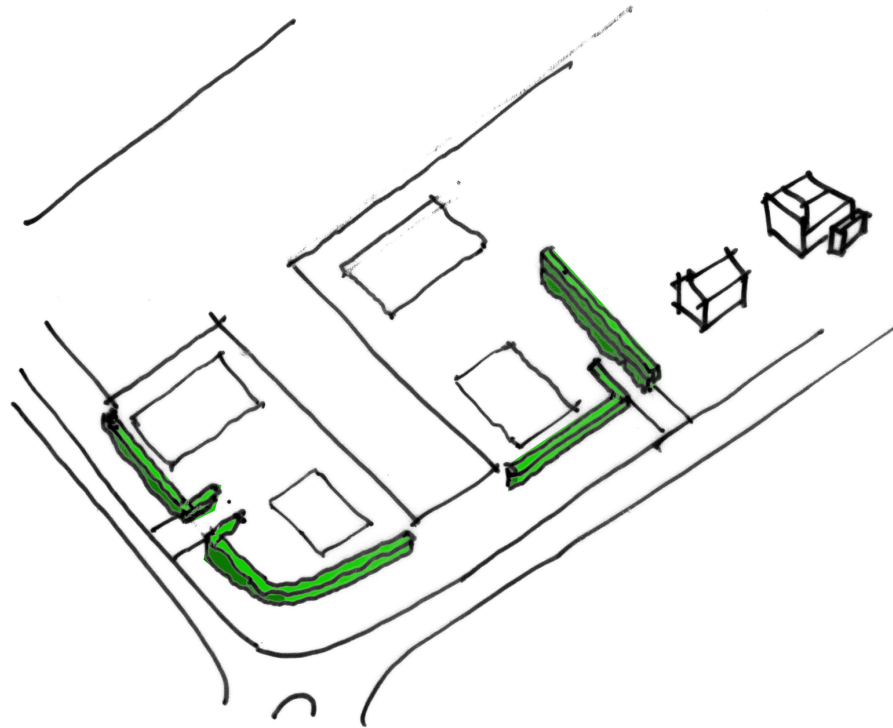
Doorzicht naar het water.



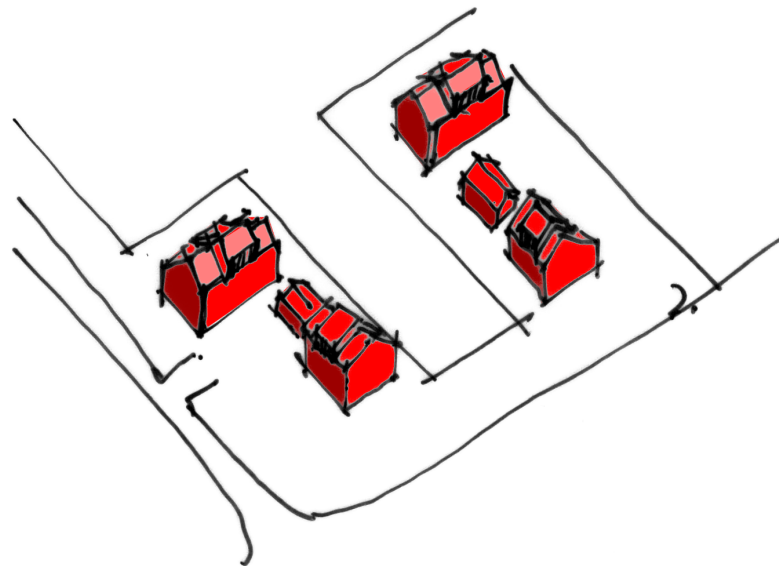
Twee bouwlagen met een kap.  
Kaprichting is bepaald.  
Dwars op Meerweg.  
Langs aan het meer.



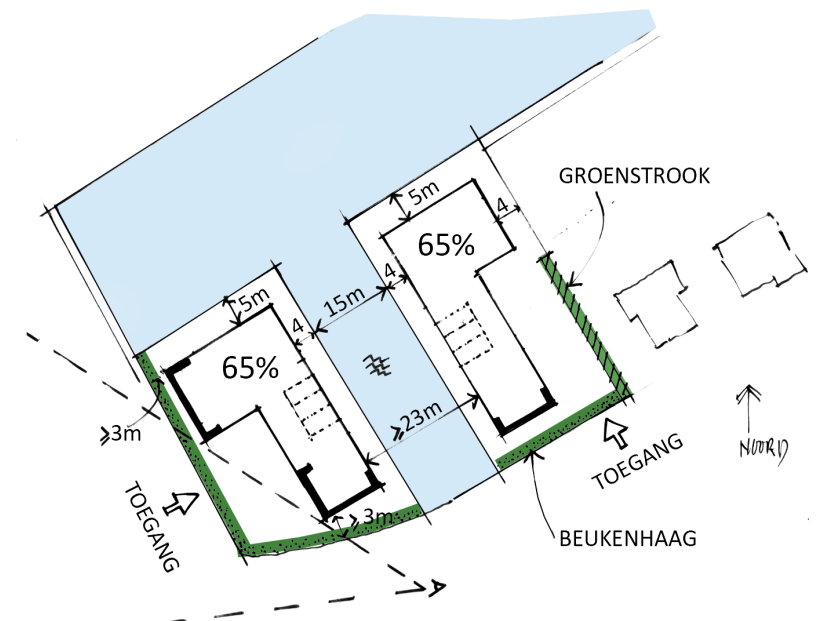
Twee ensembles van zes woningen.  
Aanbouwen architectonisch onderdeel van het  
hoofdvolume.  
Aanbouwen kunnen ook dienen als berging/  
parkeeroplossing/ boothuis.



Lage hagen vormen continue afscheiding naar  
openbare ruimte.  
Hoge haag naar buurpand.



Enheid in architectuur.  
Bijgebouwen in architectonische samenhang  
met hoofdgebouwen vormgeven.  
Accent op de tweede verdieping mogelijk  
geïntegreerd in dakontwerp.  
Materiaal is baksteen en hout.

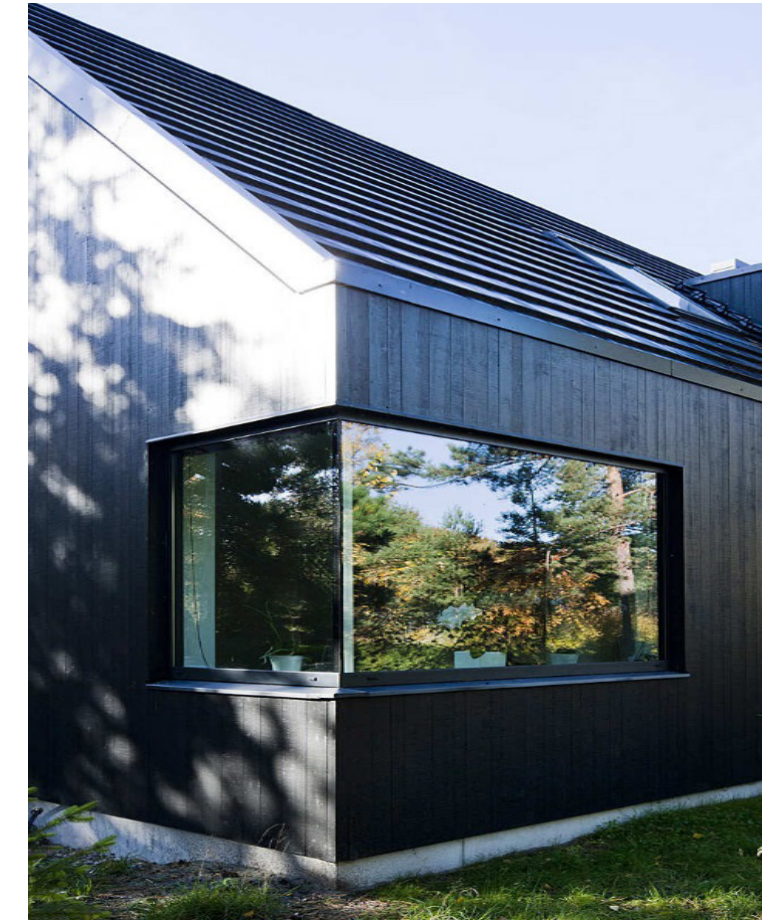
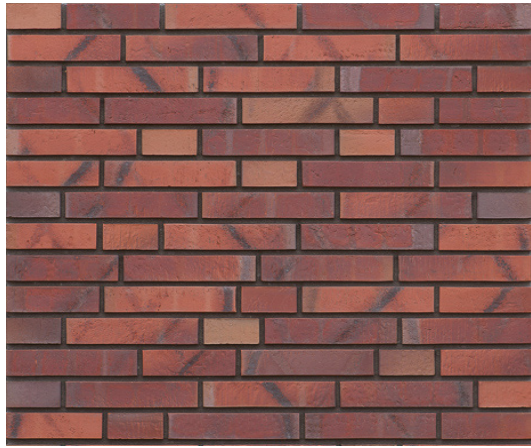


Stedenbouwkundige randvoorwaarden.  
Woning bij rotonde 2 voorzien.



referenties met de nadruk op (rode) baksteen en (zwart) hout

MATERIAALREFERENTIES | MEERWEG HAREN

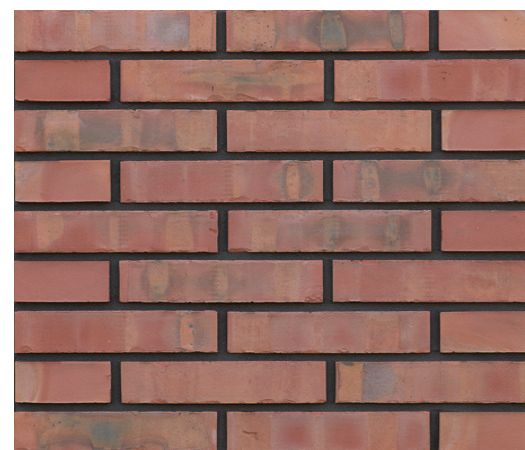
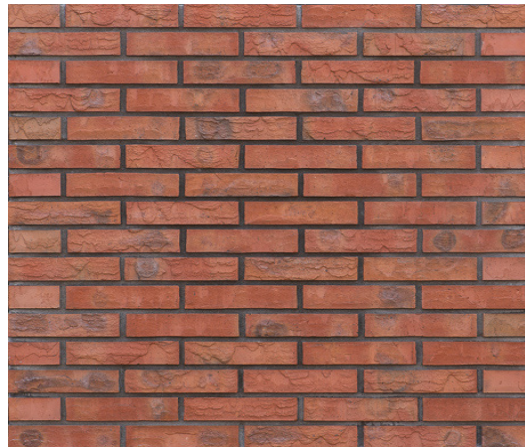


Bakstenen: bruin rood of warme aarde tint. Accentsteen kan afwijken

Zwarte houten planken, strak zinken dak

Vlakke keramische pannen

MATERIAALREFERENTIES



Baksteen bijzonder metselverband

Groningse bakstenen

Strakke glazen balkonhek



referenties met de nadruk op baksteen in gedekte kleur, en vergrijzend hout

MEERWEG HAREN

MATERIAALREFERENTIES



Interieur met grote raamvlakken naar het water



Mooie baksteen, strakke raamvlakken, glazen balkonhek, strak vergrijzend hout



Blank hout, vergrijzend; strak zinken dak; grote raamvlakken



Open haard



Bijzonder detail bij voordeur



Bijzondere dakkapel, vlakke keramische pan