

G150901  
Steentilstraat 45-47  
concept definitief ontwerp

20.07.2017

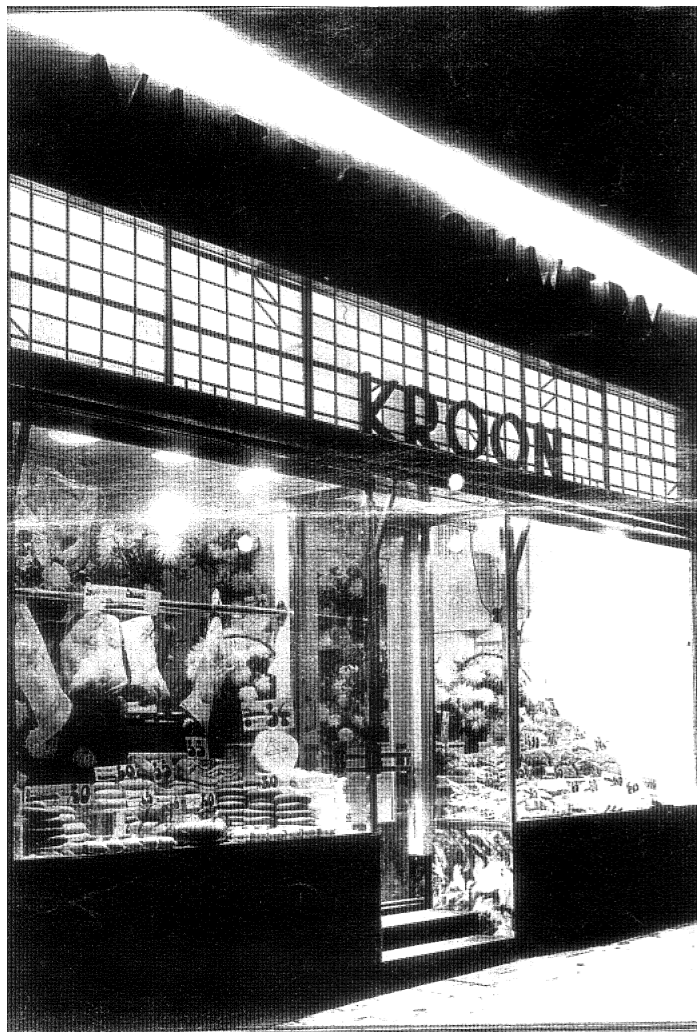


# De plek



## Het programma

- een ambachtelijke, moderne slagerij
- een speciaalzaak, bijvoorbeeld een patisserie
- hoogwaardige appartementen vanaf 50m2 met 1 of 2 kamers



## De huidige situatie

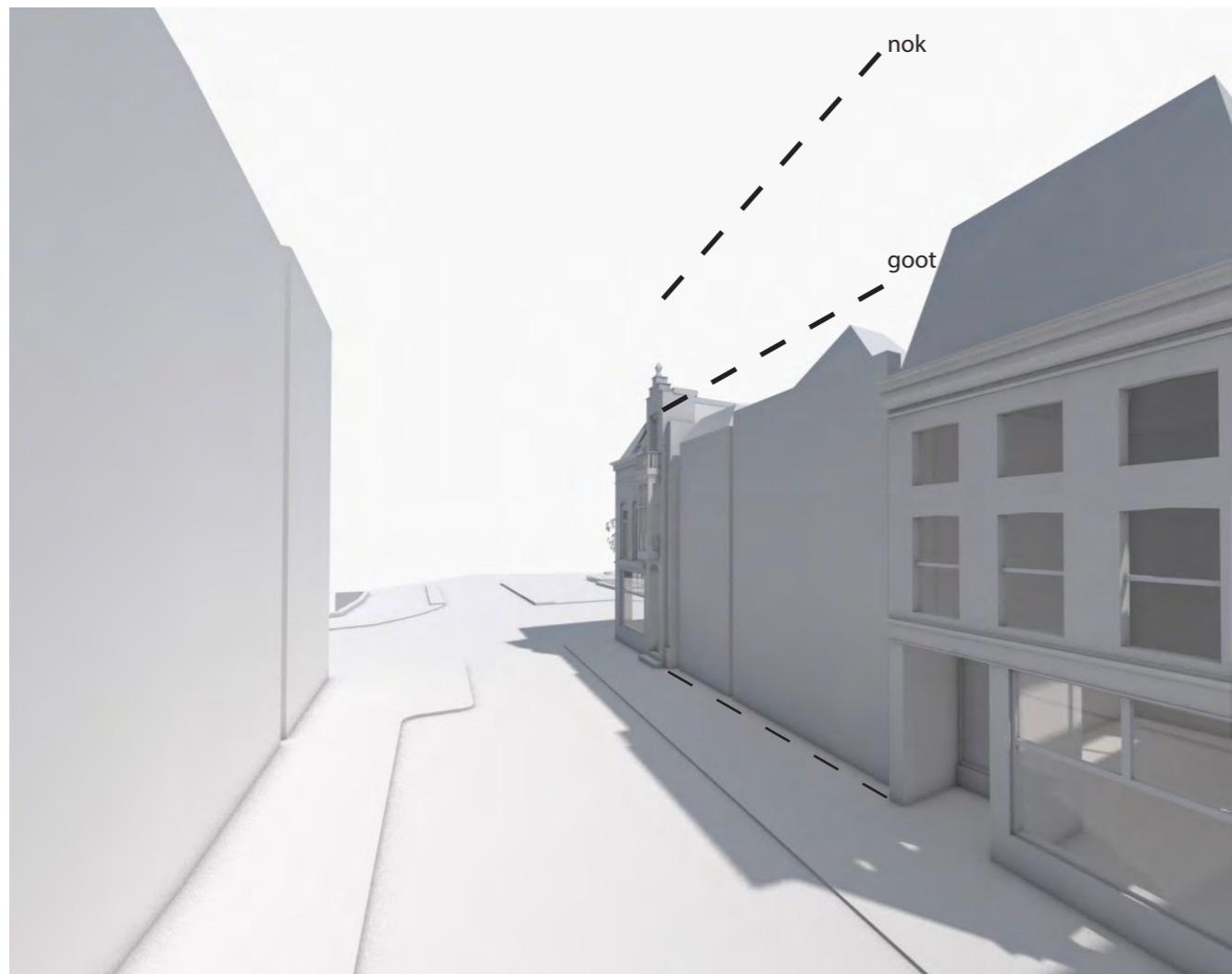


# Beelden Steentilstraat en bouwlocatie

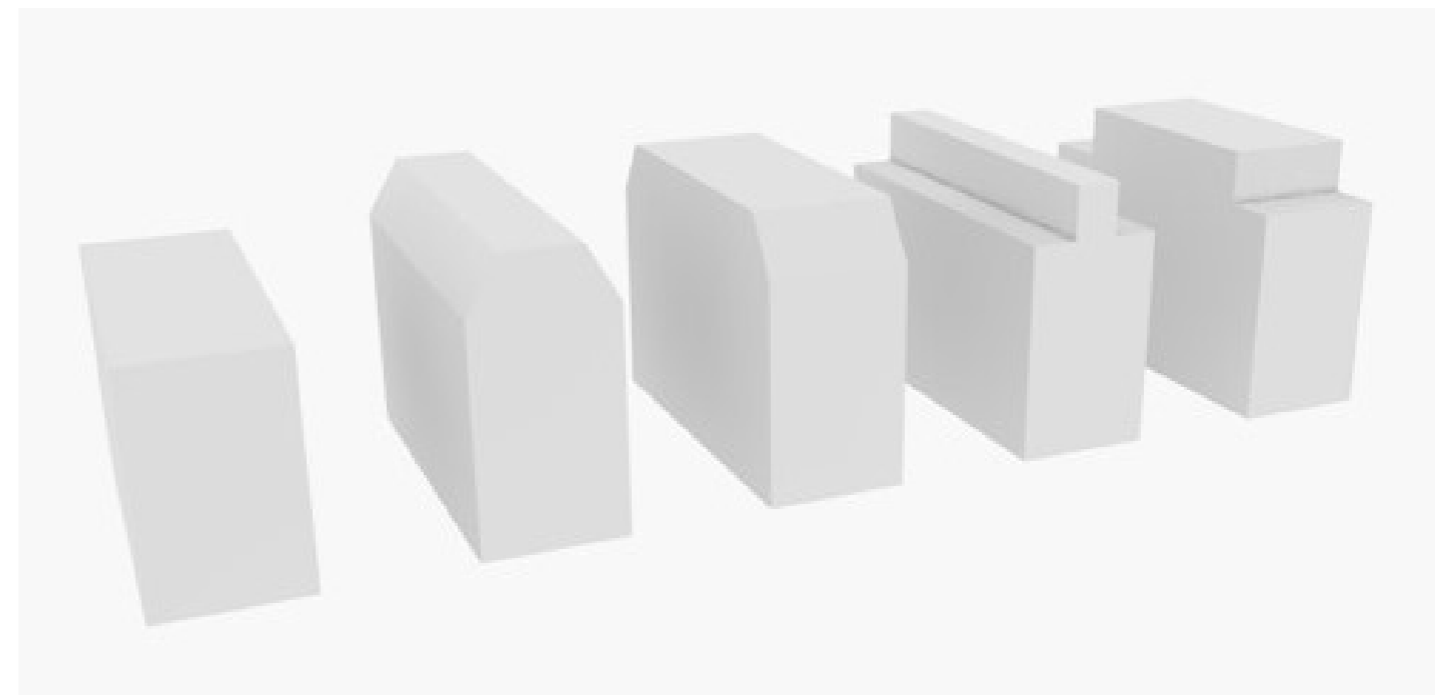


## Bestemmingsplan

### goot- en nokhoogte



### interpretatie kap



## Cultuurhistorie

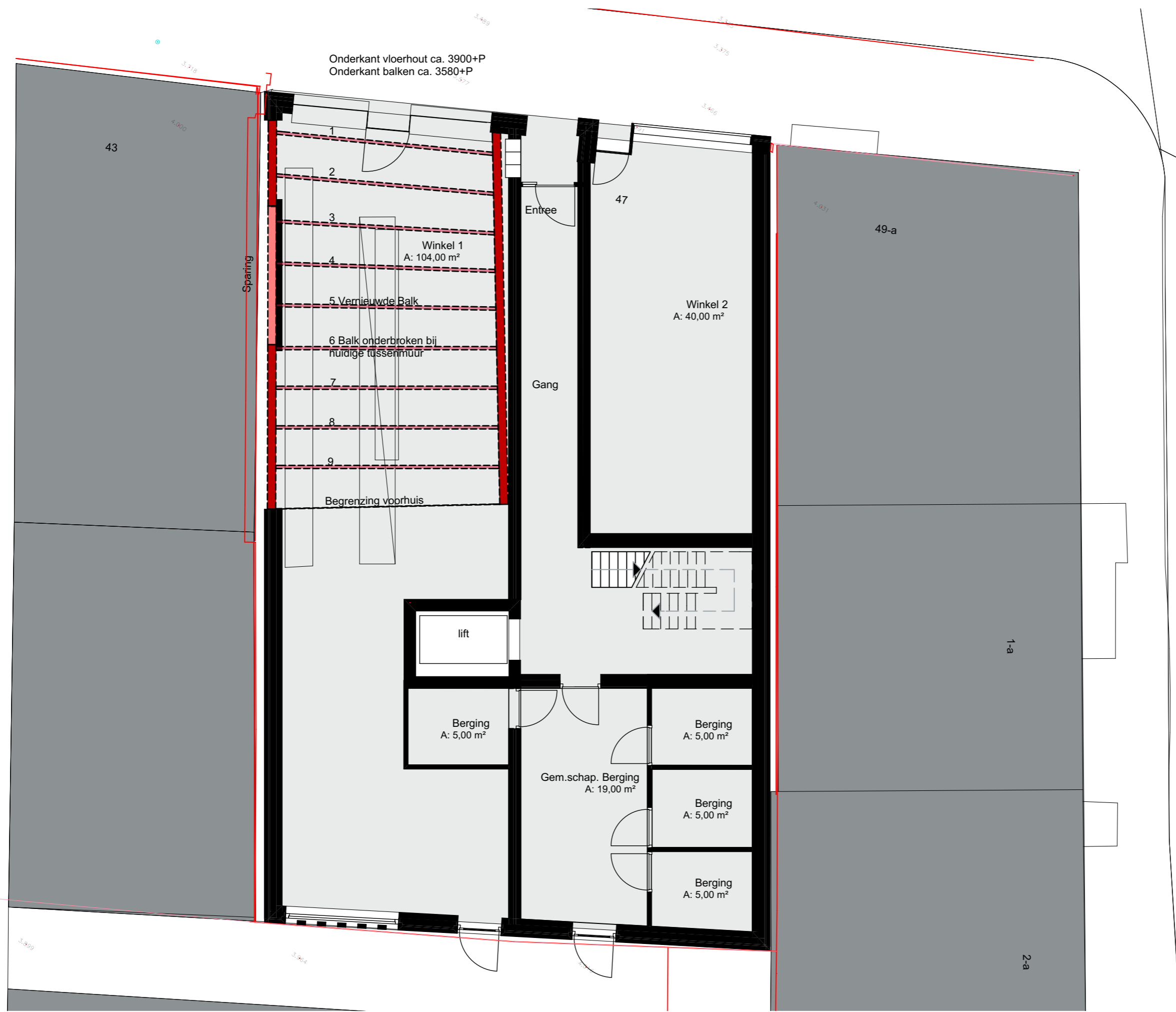
behoud historische perceelsgrenzen



hergebruik cultuurhistorische elementen



Onderkant vloerhout ca. 3900+P  
Onderkant balken ca. 3580+P



Projectie te hergebruiken  
cultuurhistorische  
bouwdelen op bouwplan

- Historische muren
- Historische balklaag+consoles
- Ingemeten belendingen

Winschoterkade





# Historische rijkdom aan vormen en stijlen



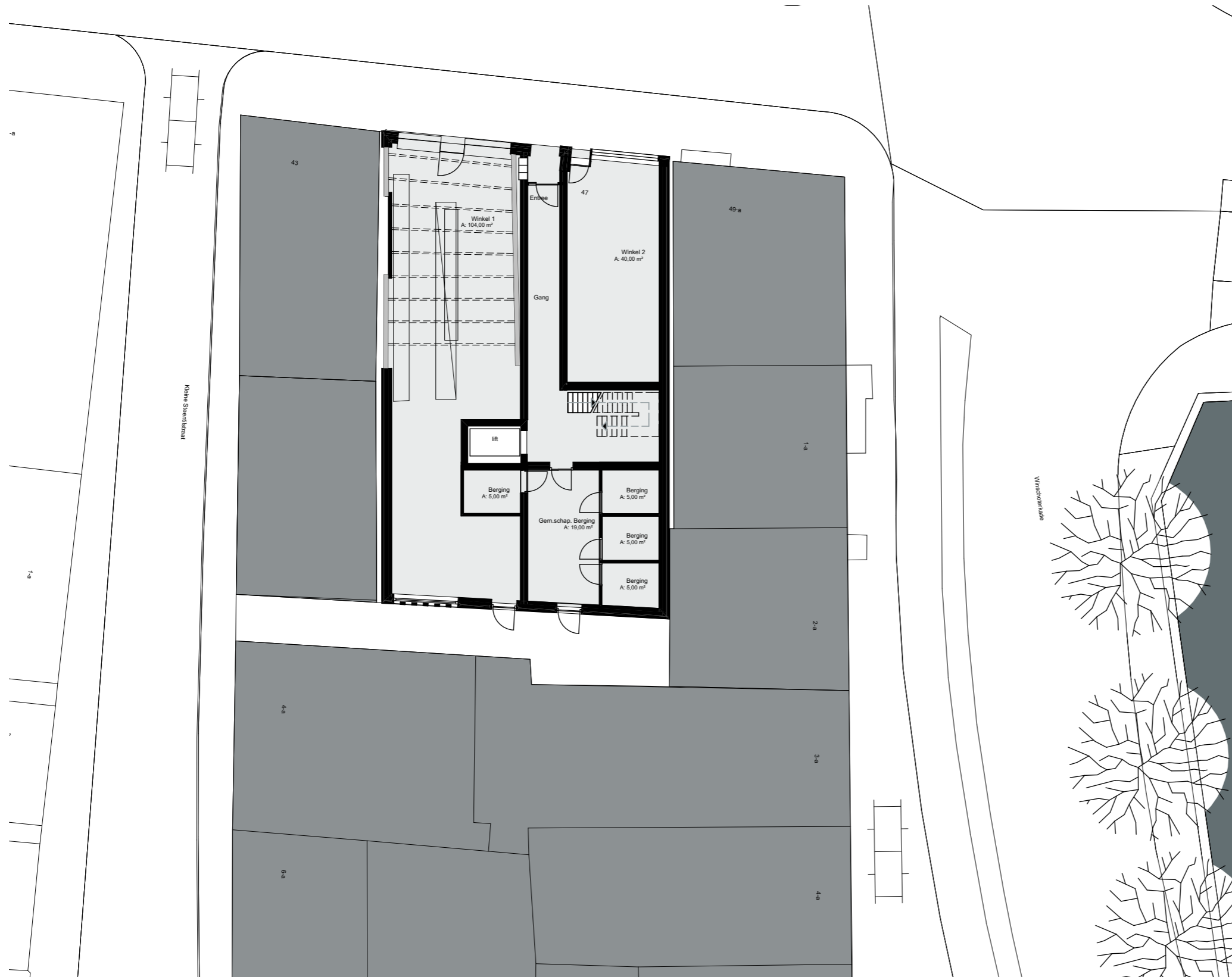
# Two buildings shaped as a 2-unit



# Beeld nieuwe situatie



# inpassing in kavel 1:200



# Inpassing in de bestaande context

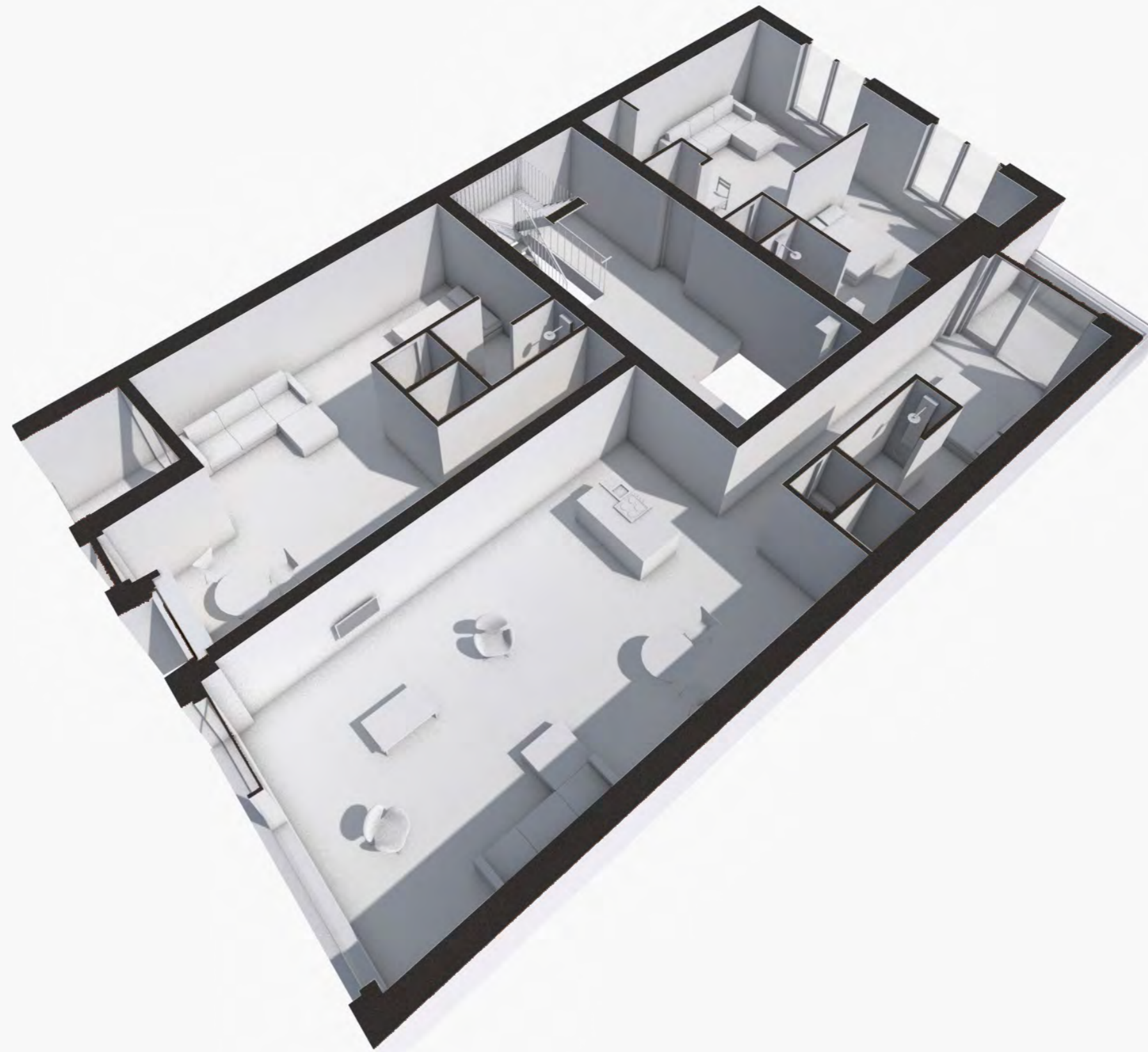


# Gevelaanzicht 1:100





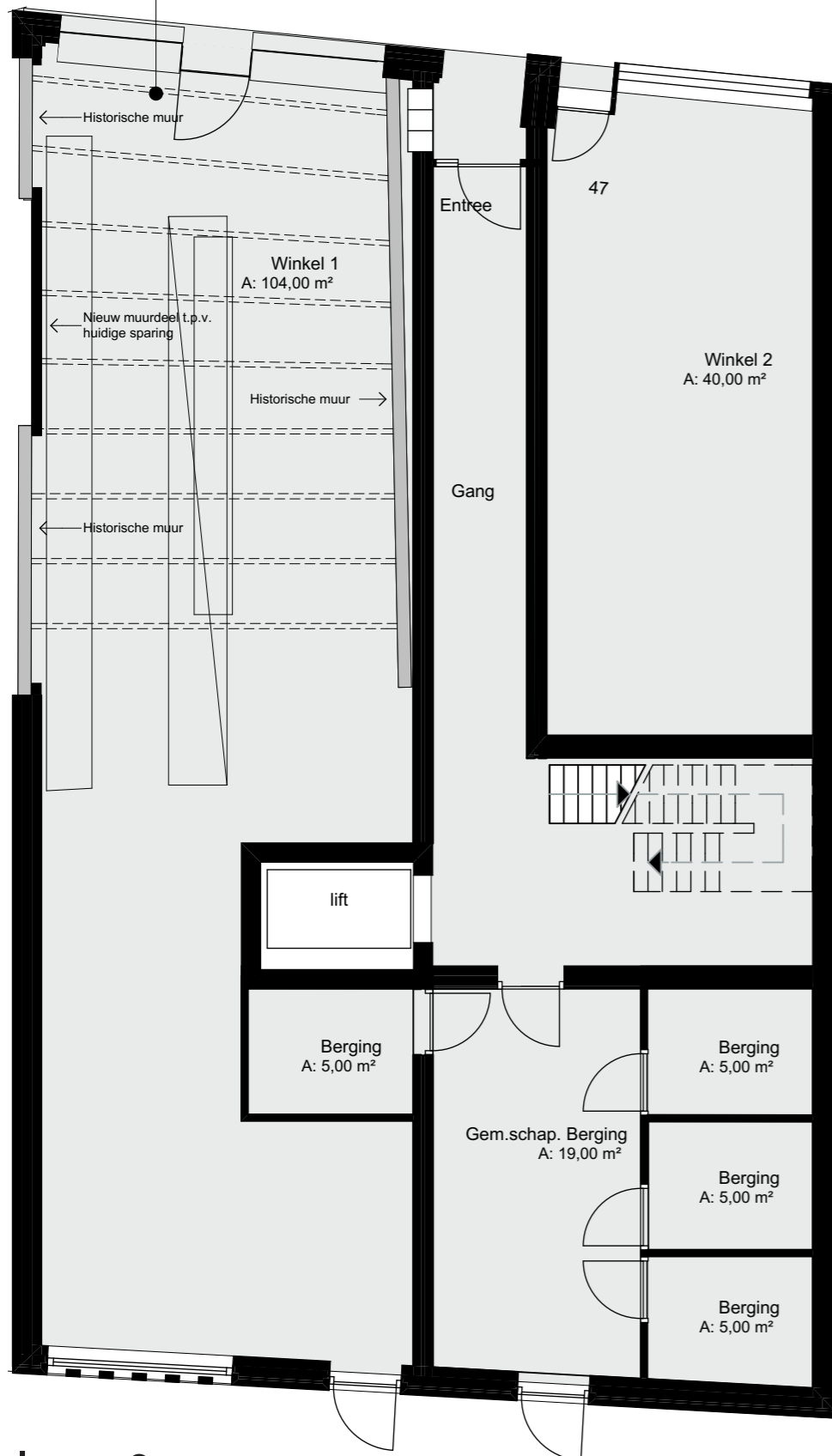
# appartementen op de 1e en 2e verdieping



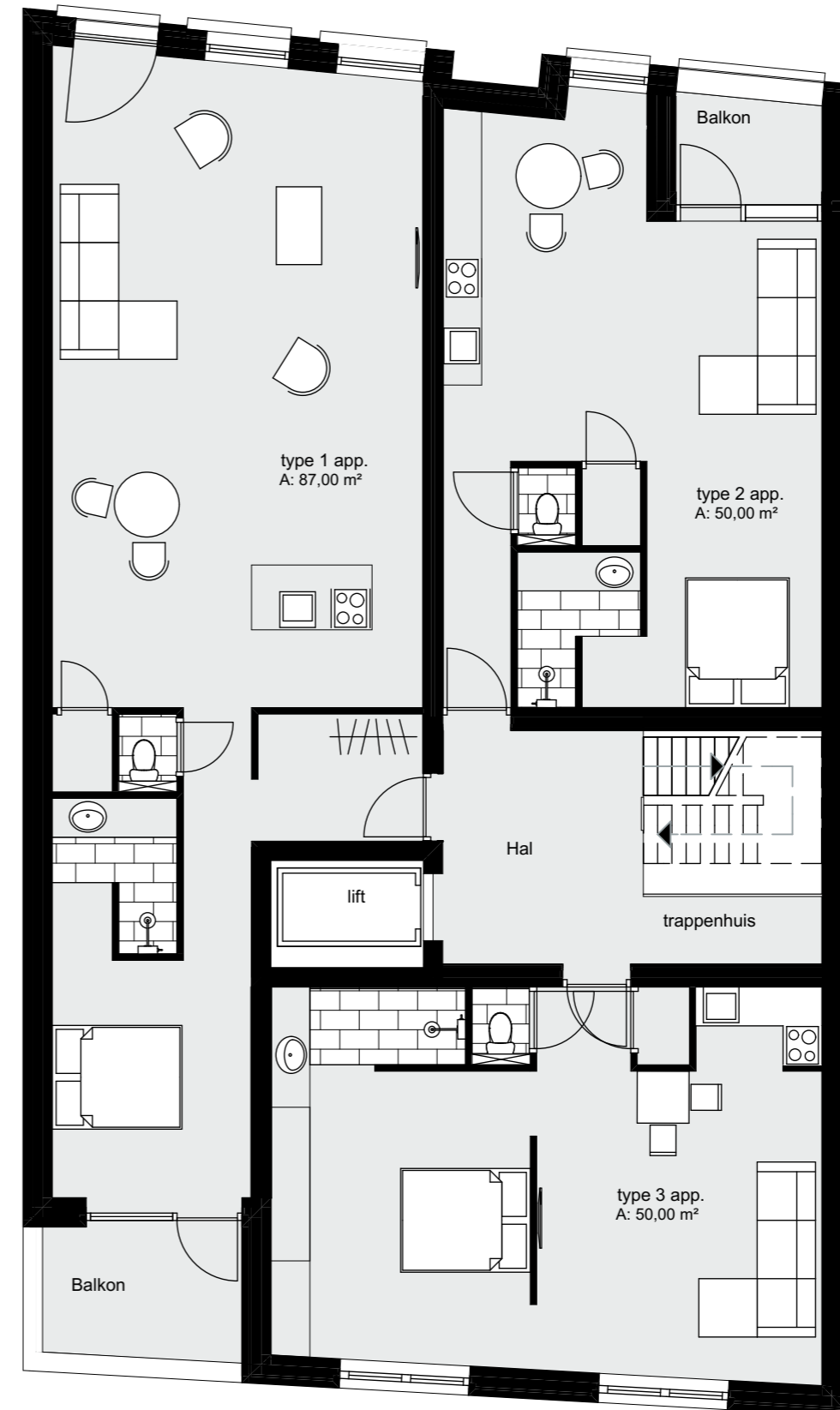


# Plattegronden 1:100

Historische bestaande muren en balklaag voorhuis nr. 45.  
 Na sloop nr. 47 en sloop bovenbouw en achterhuis nr. 45 worden de bestaande muren en balklaag in het werk samen met gemeente Groningen beoordeeld op bouwhistorische en bouwkundige/constructieve staat en welke delen handhaafbaar zijn. Ook zal beoordeeld worden of deze bouwdelen kunnen blijven staan of tijdelijk verwijderd en teruggeplaatst worden. Nader constructief onderzoek nodig voor vaststellen uiteindelijke aanpak i.o.m. gemeente.

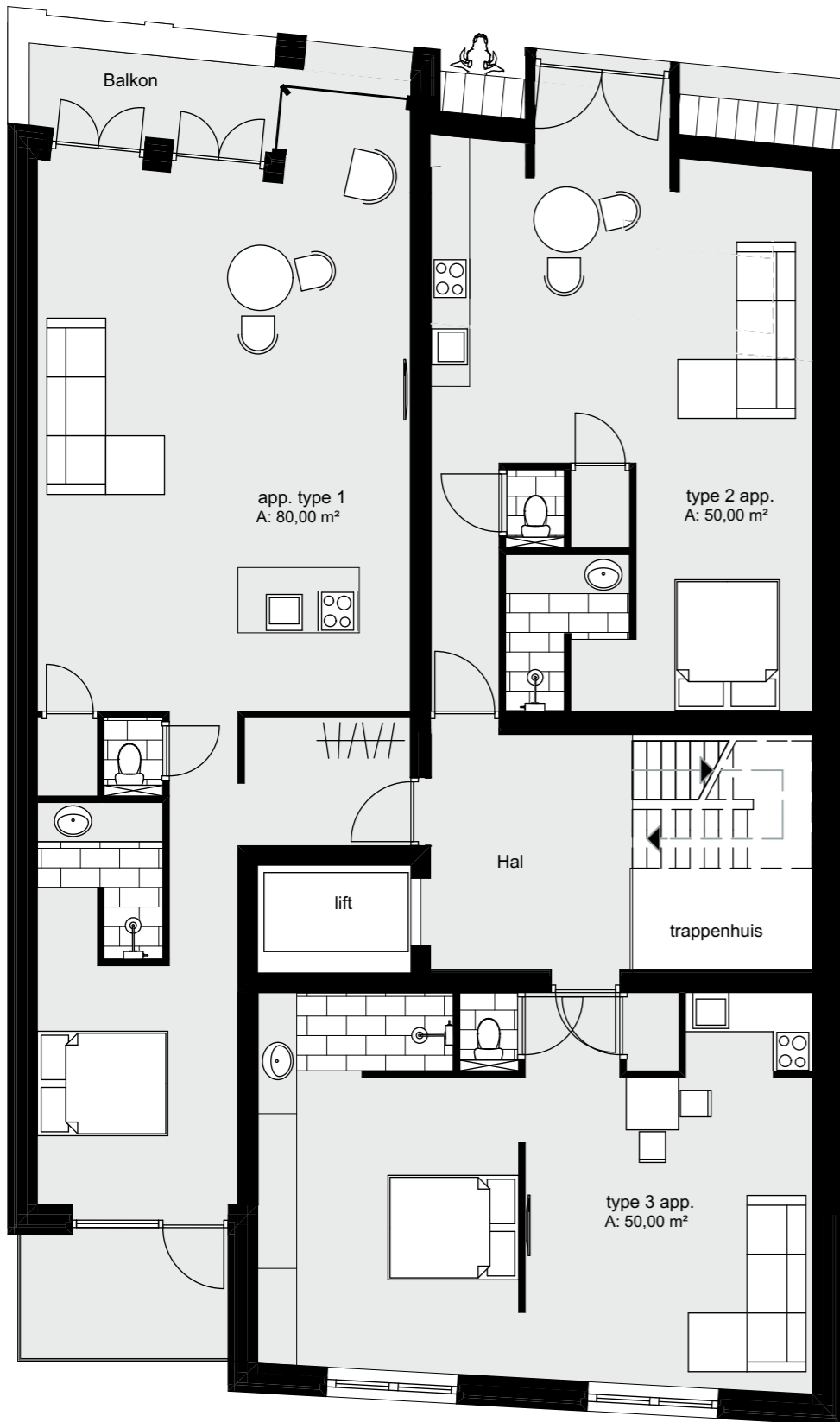


laag 0

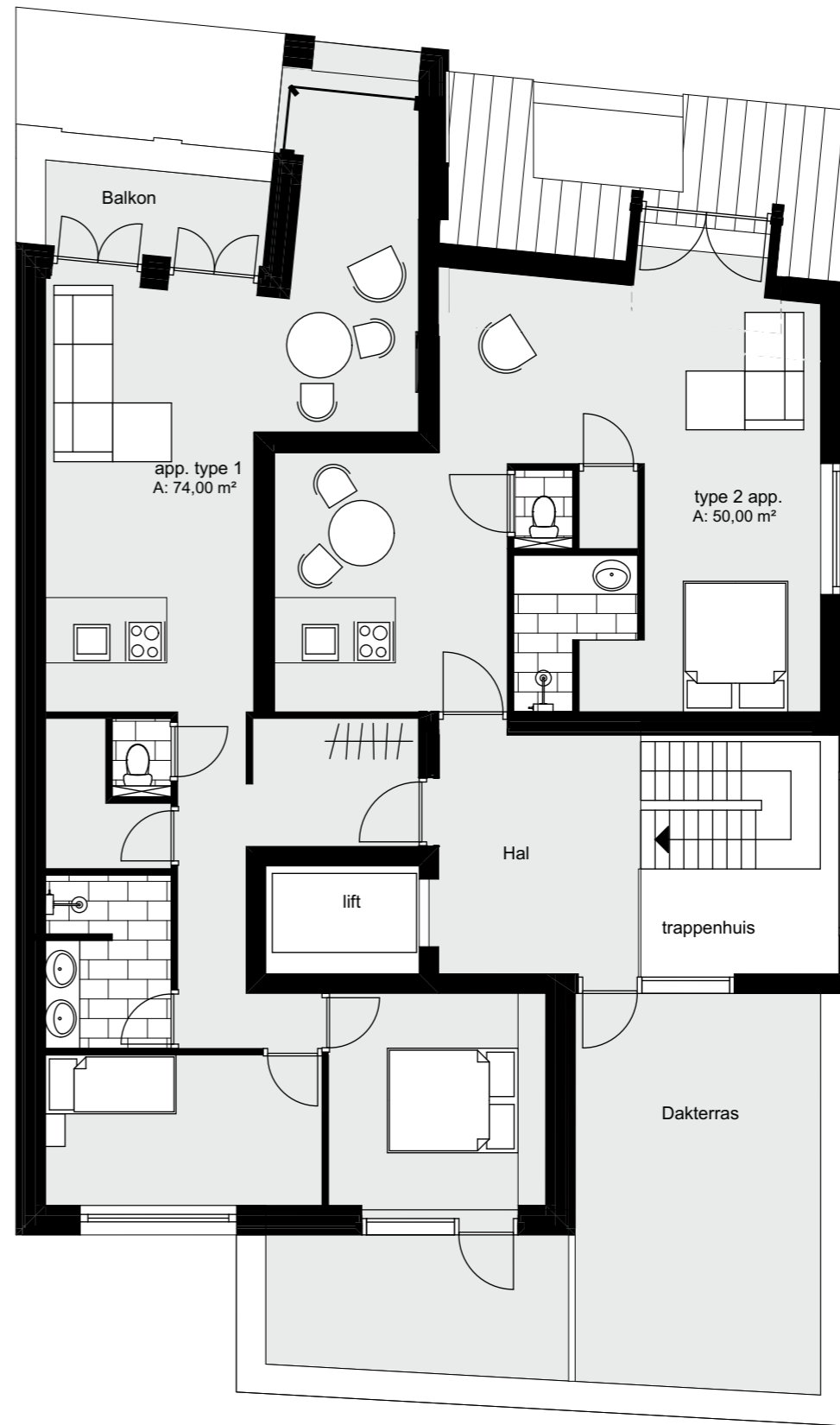


laag 1 en 2

# Plattegronden 1:100

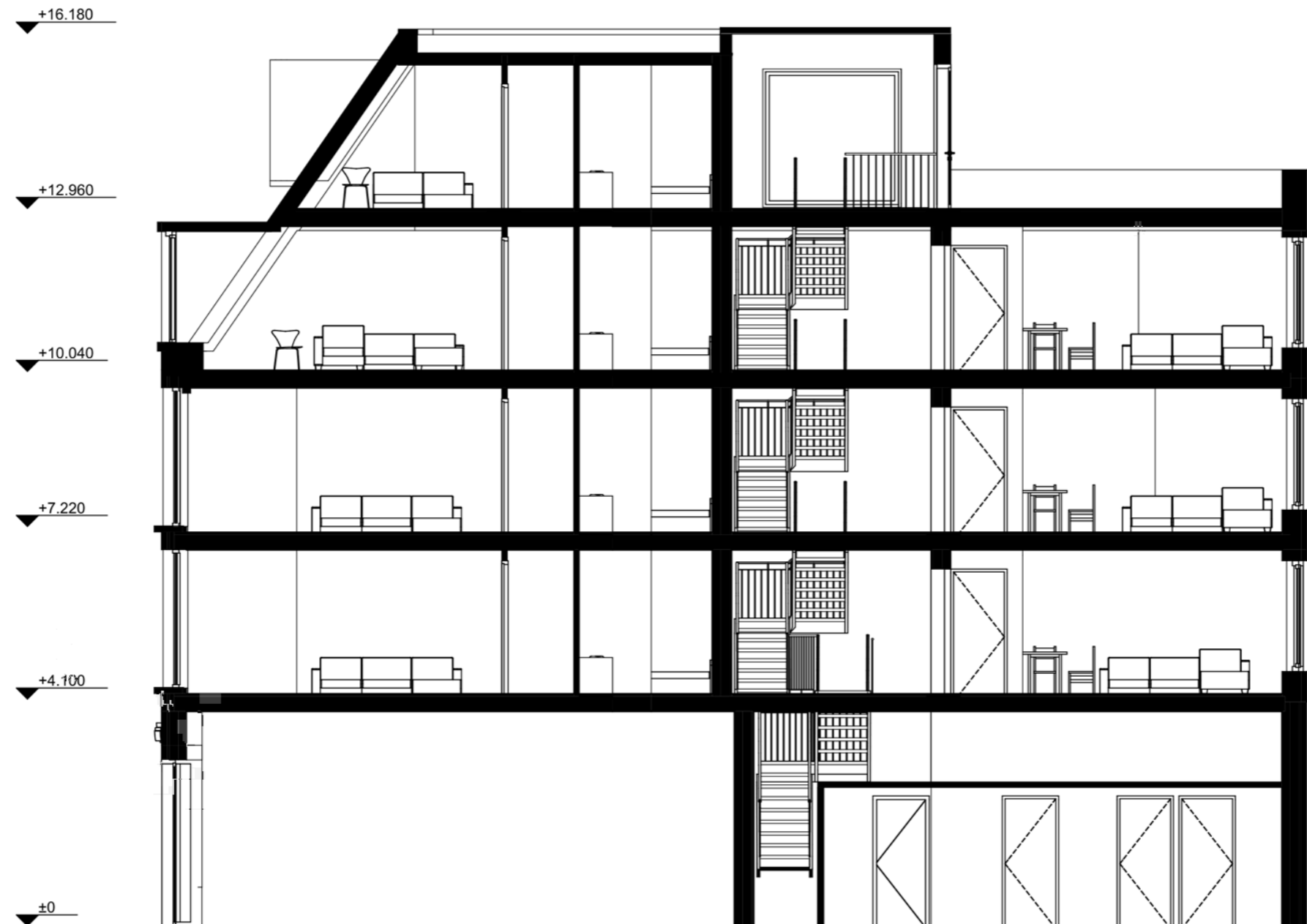


laag 3

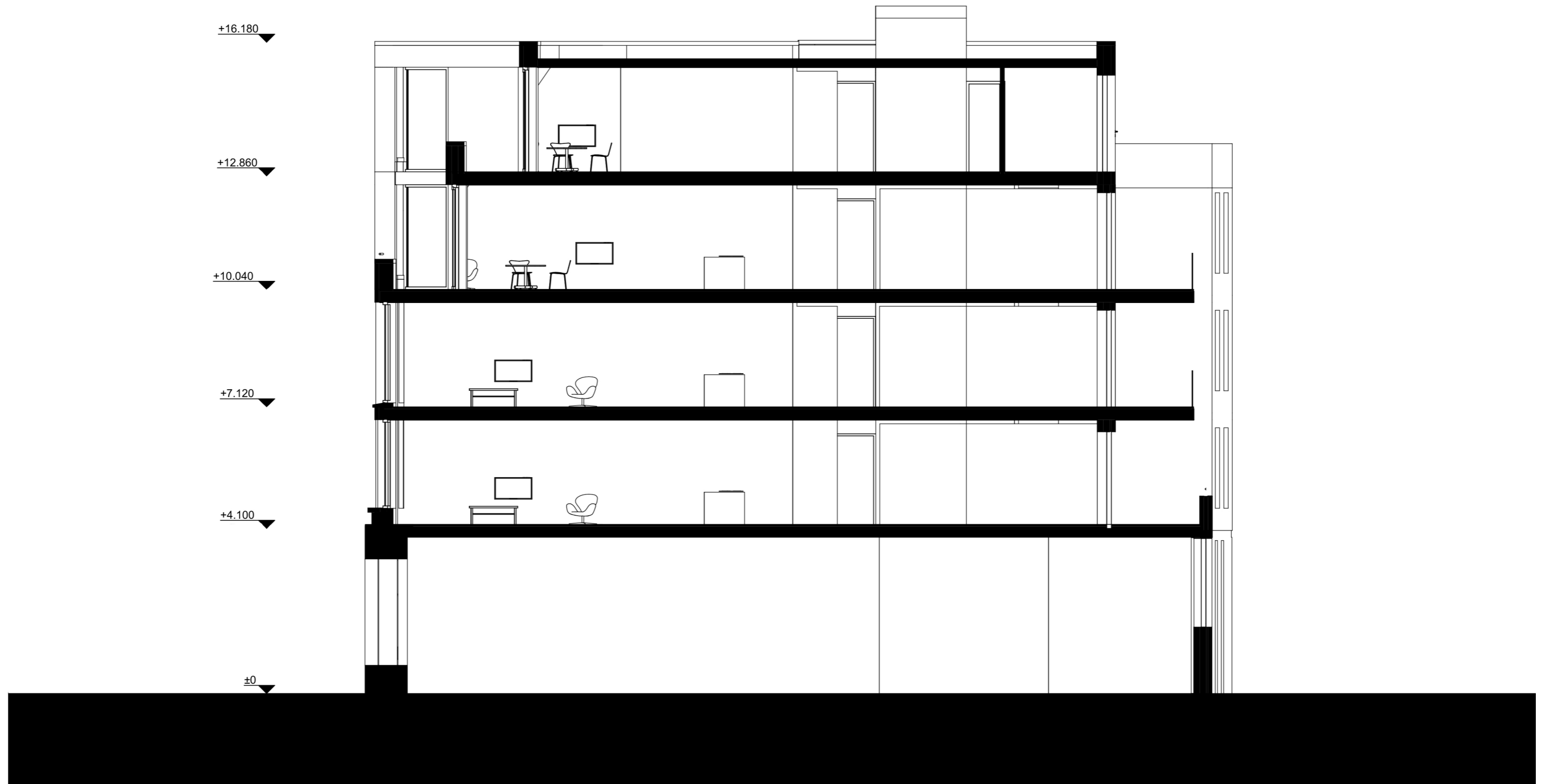


laag 4

# Dwarsdoorsnede 1:100



# Dwarsdoorsnede 1:100



# Beelden nieuwe situatie





↑ ↑  
Historische muren zichtbaar