

GEMEENTELIJKE MONUMENT

objectnummer 104558
objectnaam Zaagmuldersweg 65, 67 R.K. Kerk met Pastorie

SITUATIE

schaal 1 a 1000
plaatselijk bekend Zaagmuldersweg 65
9713 LG Groningen
kadastrale gemeente GRONINGEN
sectie A
parceel 9161



AANZICHT GEVEL ZAAGMULDERSWEG

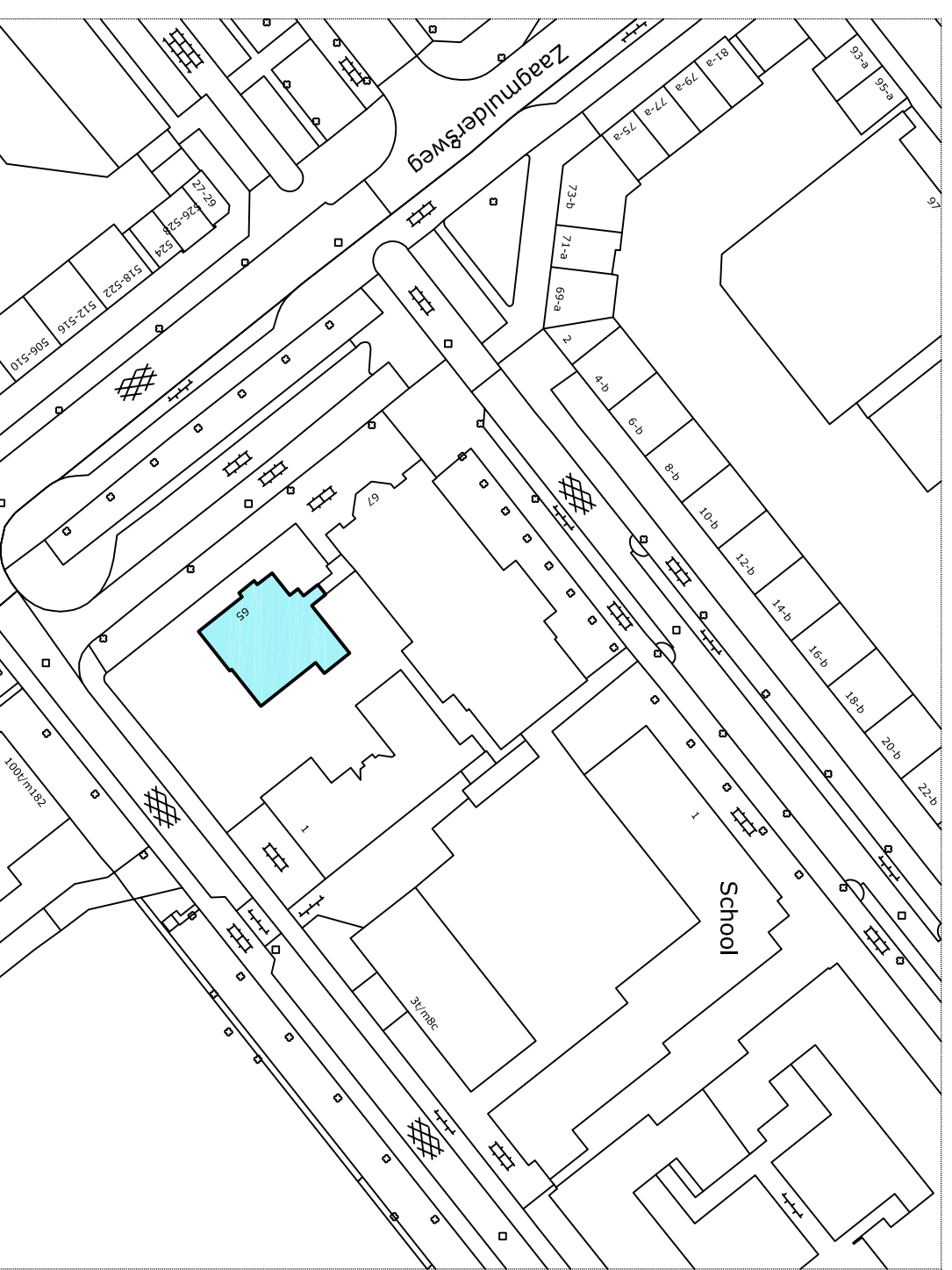


AANZICHT GEVEL MERELSTRAAT



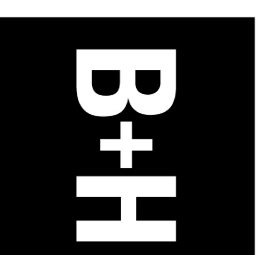
AANZICHT 2.03 KANTOOR

INTERNE VERBOUWING ZAAGMULDERSWEG 65

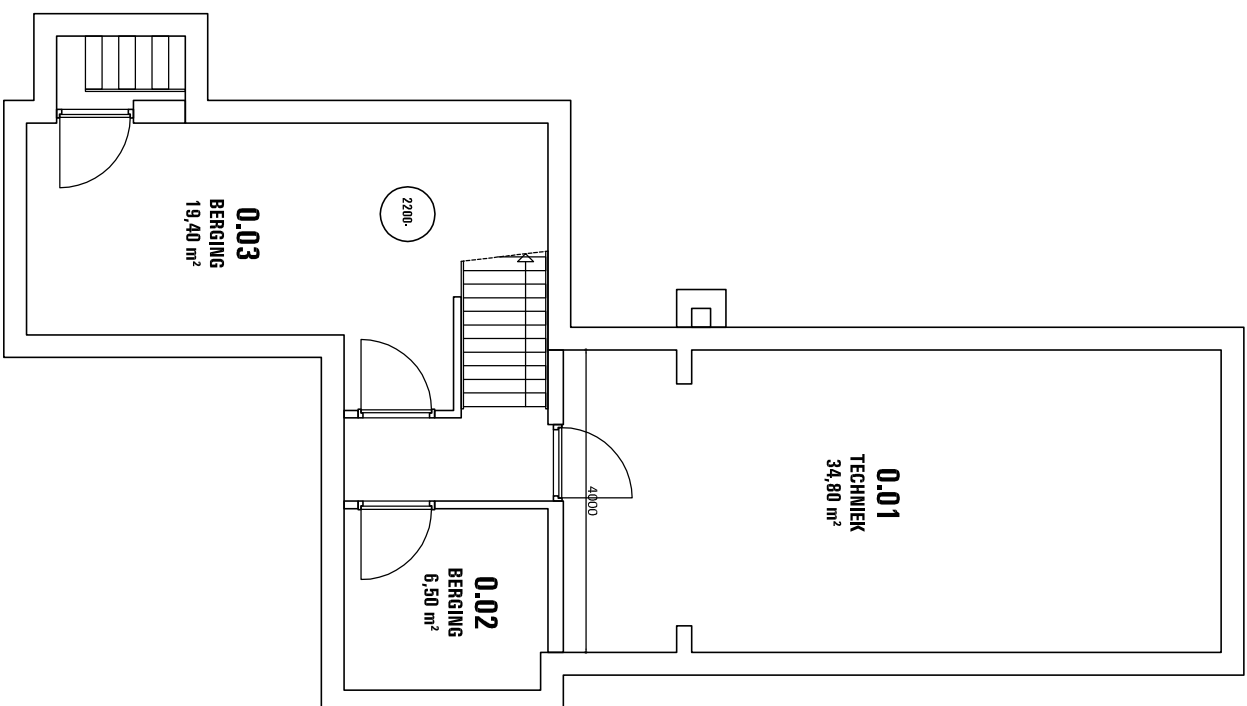


WERK	INTERNE VERBOUWING ZAAGMULDERSWEG 65		
ONDERDEEL	SITUATIE		
OPDRACHTGEVER	dhr. J.B. Ludwig		

SCHAAL	DATUM	GEWIJZIGD	WERKNUMMER	BLADNUMMER
1 a 1000	02-07-2013		1188	01



BOUWKUNDE | ONTWERP | ADVIES



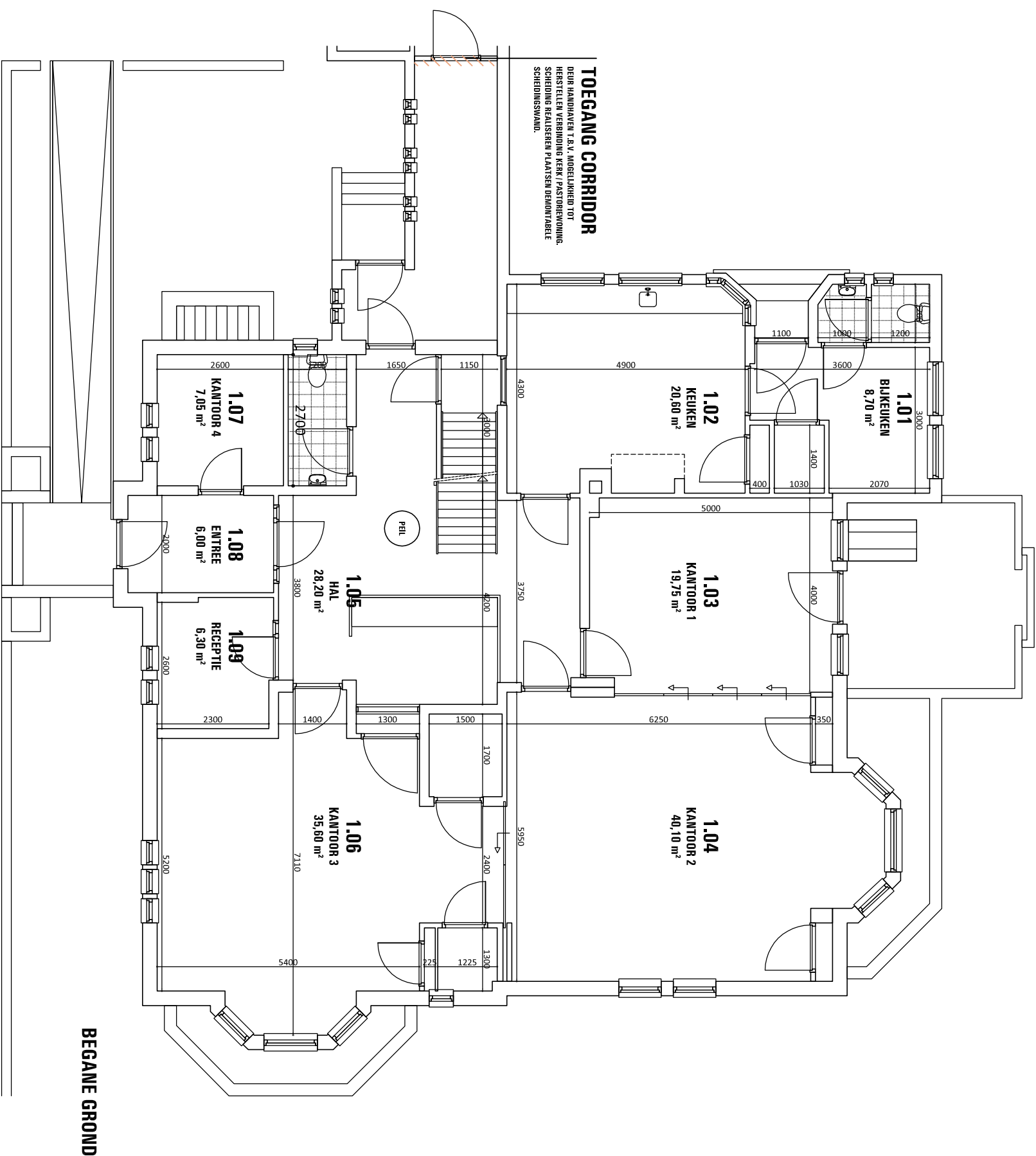
SOUTERRAIN

UITGANGSPUNTEN AANVRAAG

BOUWACTIVITEIT 1
DICHTZETTEN GANG VOORMALIGE PASTORIE WONING KERK

BOUWACTIVITEIT 2
KANTOOR 7 WIJZIGEN IN BADKAMER
PLAATSEN VENTILATIE-ROOSTER IN DAKVLAK
PLAATSEN AFZUIGING IN PLATDAK

 ONDERDELEN TE WIJZIGEN



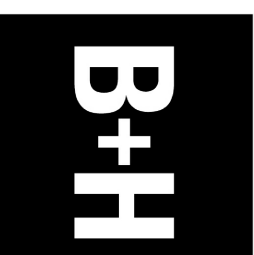
BEGANE GROND

WERK | **INTERNE VERBOUWING ZAAGMULDERSWEG 65**

ONDERDEEL | **PLATTEGROND BESTAAND**

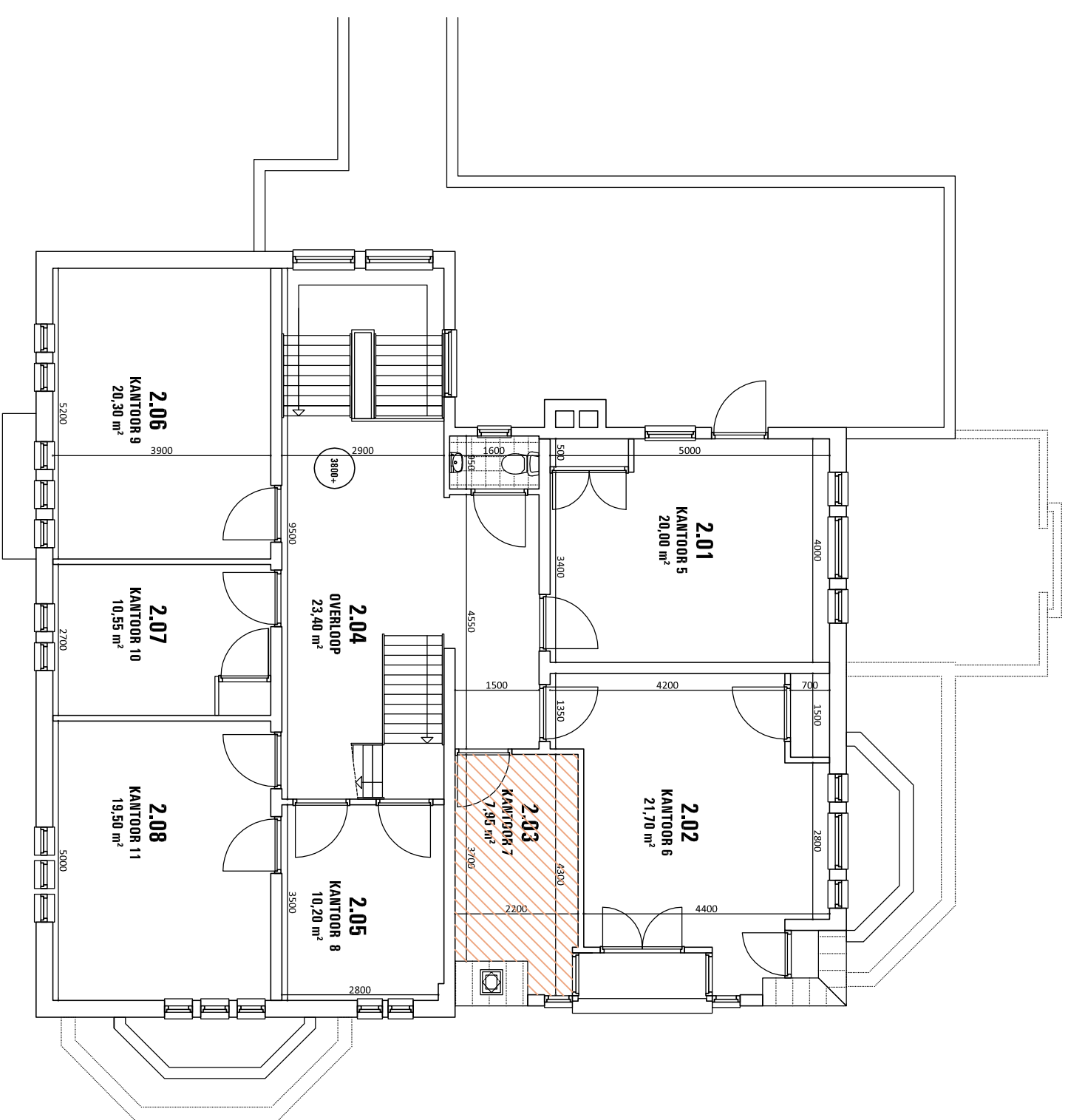
OPDRACHTGEVER | **dhr. J.B. Ludwig**

SCHAAL	DATUM	GEWIJZIGD	WERKNUMMER	BLADNUMMER
1 a 100	02-07-2013	20-08-2013	1188	02



BOUWKUNDE | ONTWERP | ADVIES

INTERNE VERBOUWING ZAAGMULDERSWEG 65

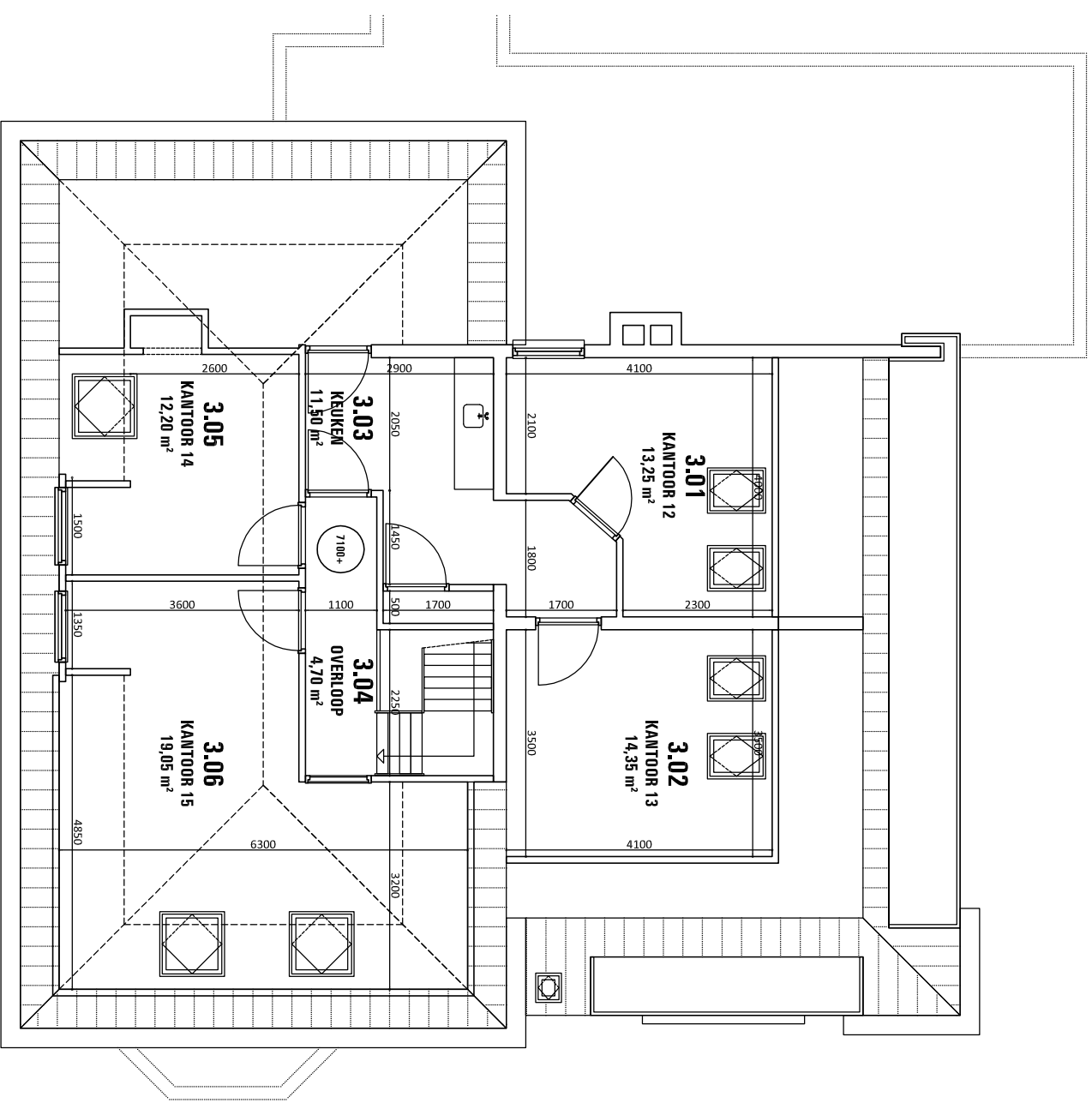


EERSTE VERDIEPING

UITGANGSPUNTEN AANVRAAG

BOUWACTIVITEIT 1
DICHTZETTEN GANG VOORMALIGE PASTORIE WONING KERK

BOUWACTIVITEIT 2
KANTOOR 7 WIJZIGEN IN BADKAMER
PLAATSEN VENTILATIEROOSTER IN DAKVLAK
PLAATSEN AFZUIGING IN PLATDAK



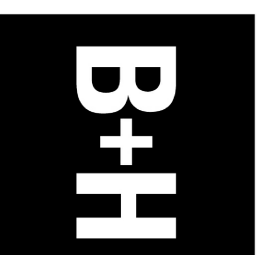
TWEDE VERDIEPING

WERK | **INTERNE VERBOUWING ZAAGMULDERSWEG 65**

ONDERDEEL | **PLATTEGROND BESTAAND**

OPDRACHTGEVER | **dhr. J.B. Ludwig**

SCHAAL	DATUM	GEWIJZIGD	WERKNUMMER	BLADNUMMER
1 a 100	02-07-2013		1188	03



BOUWKUNDE | ONTWERP | ADVIES

INTERNE VERBOUWING ZAAGMULDERSWEG 65

BOUWBESLUIT

VEILIGHEID

- Hoofdraagconstructie 30 min. brandwerend, handhaven (constructie wordt niet gewijzigd).
- Nieuwe scheidingswand tussen fietsberging en behoudende bebouwing 60 min. brandwerend.
- Doorgekoppelde rookmelders volgens NEN 2555.
- Inbraakwerendheid voldoet aan NEN 5087 aangegeven weerstandklasse 2.

GEZONDHEID

- Awerking vloer badkamers: top laag tegels gelijmd met flexibele tegelijm en een waterdichte voeg. Wanden tot plafond betegelen. De wateropname van de toepaste materialen voor de vloer-, wand-/en plafondconstructie is kleiner of gelijk aan $0,01 \text{ kg / (m}^2 \cdot \text{s}^2)$.
- Luchtverversing: zie VENTILATIEPLAN

COMPONENTEN PER RUIMTE

nr.	ruimte	eis	toevoer
2.03	BADKAMER	14 dm^3/s	BUVA SUSTREAM Marsa 210/15

BRUIKBARHEID

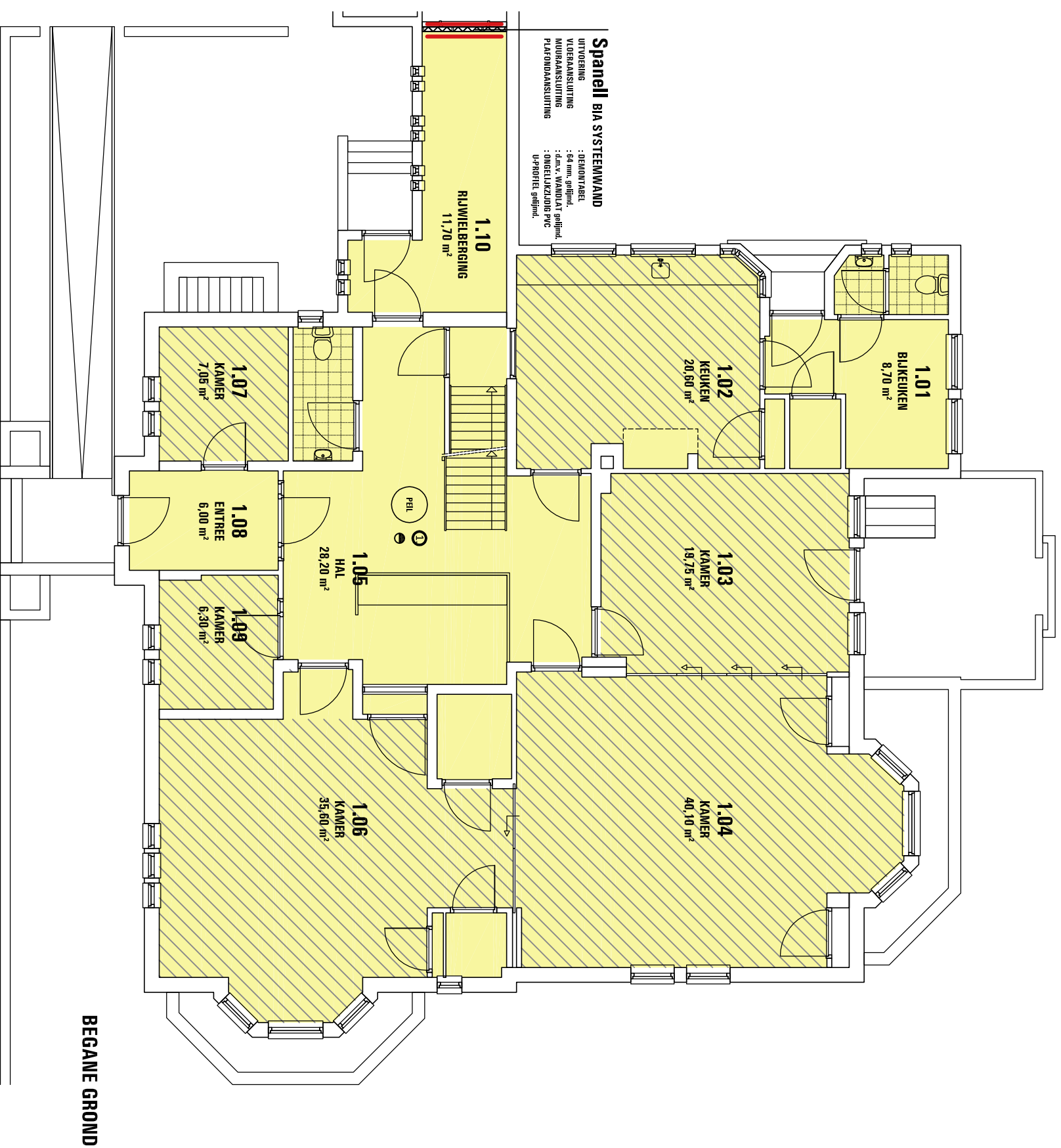
- Gemeenschappelijke opslagruimte voor huishoudelijk afval niet nodig i.v.m. ondergrondse inzameling Merelstraat West.
- Parkeerverzorging realiseren op eigen terrein niet mogelijk, parkeerverzorging realiseren in openbare ruimte.

LEGENDA

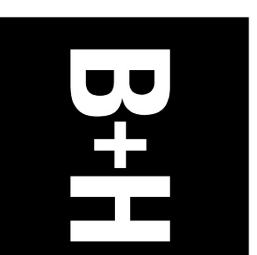
	verkeersruimte
	verblijfsgebied
	gebruiksoppervlak
	aanduiding brandcompartiment.
	niet ioniserende doorgekoppelde rookmelder aangesloten op elektriciteitsnetwerk conform NEN 2555.
	deur 30 min. brandwerend.
	wand 30 min. brandwerend.
	wand 60 min. brandwerend.
	brandblussapperaat

LUCHTVERVERSING

	mechanische luchtaanvoer
	mechanische luchtafvoer
	natuurlijke luchtaanvoer
	minimale eis nieuwbouw ($6,5 \text{ dm}^3/\text{s}$ per persoon en/of bodengrens).



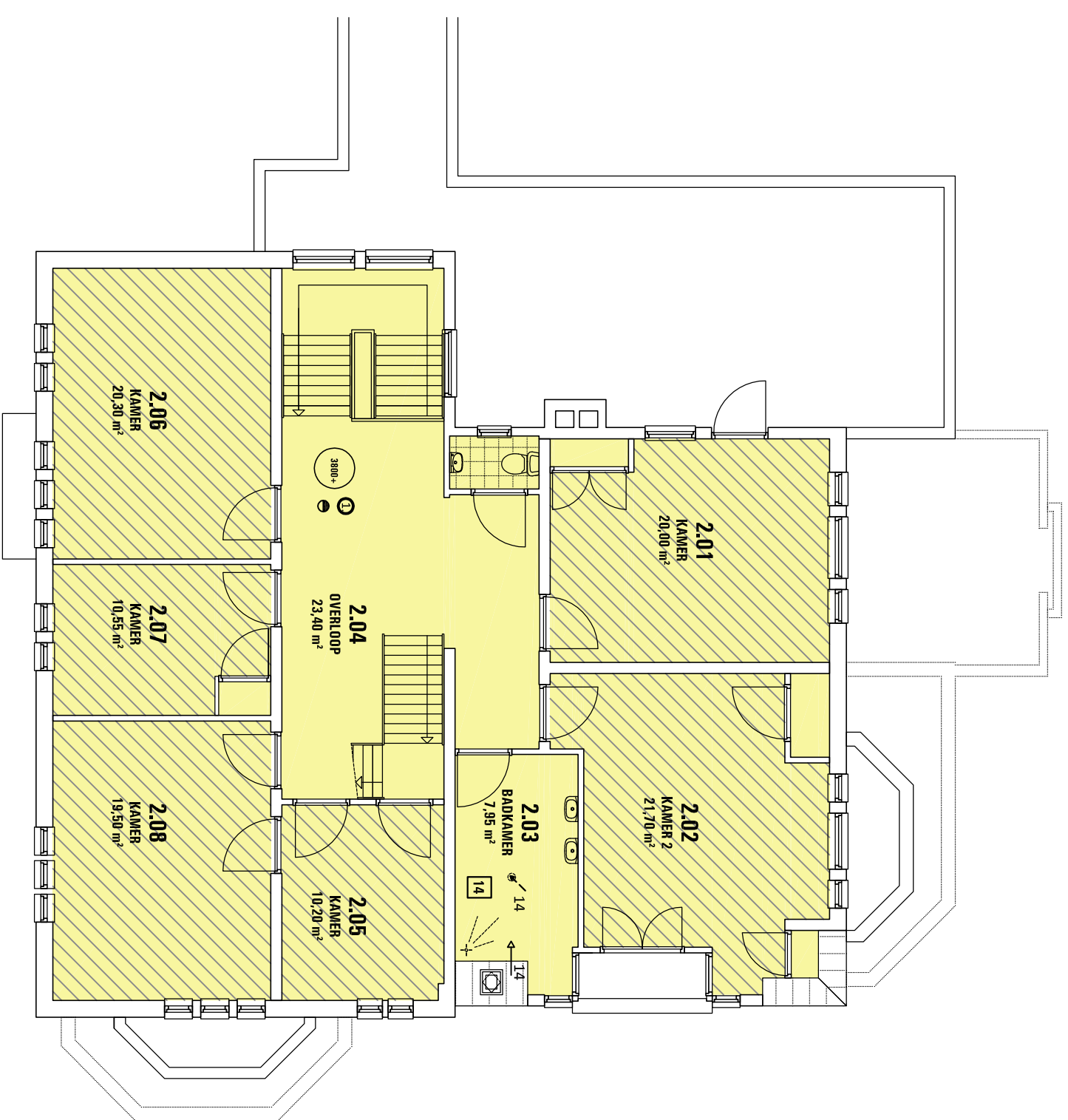
INTERNE VERBOUWING ZAAGMULDERSWEG 65



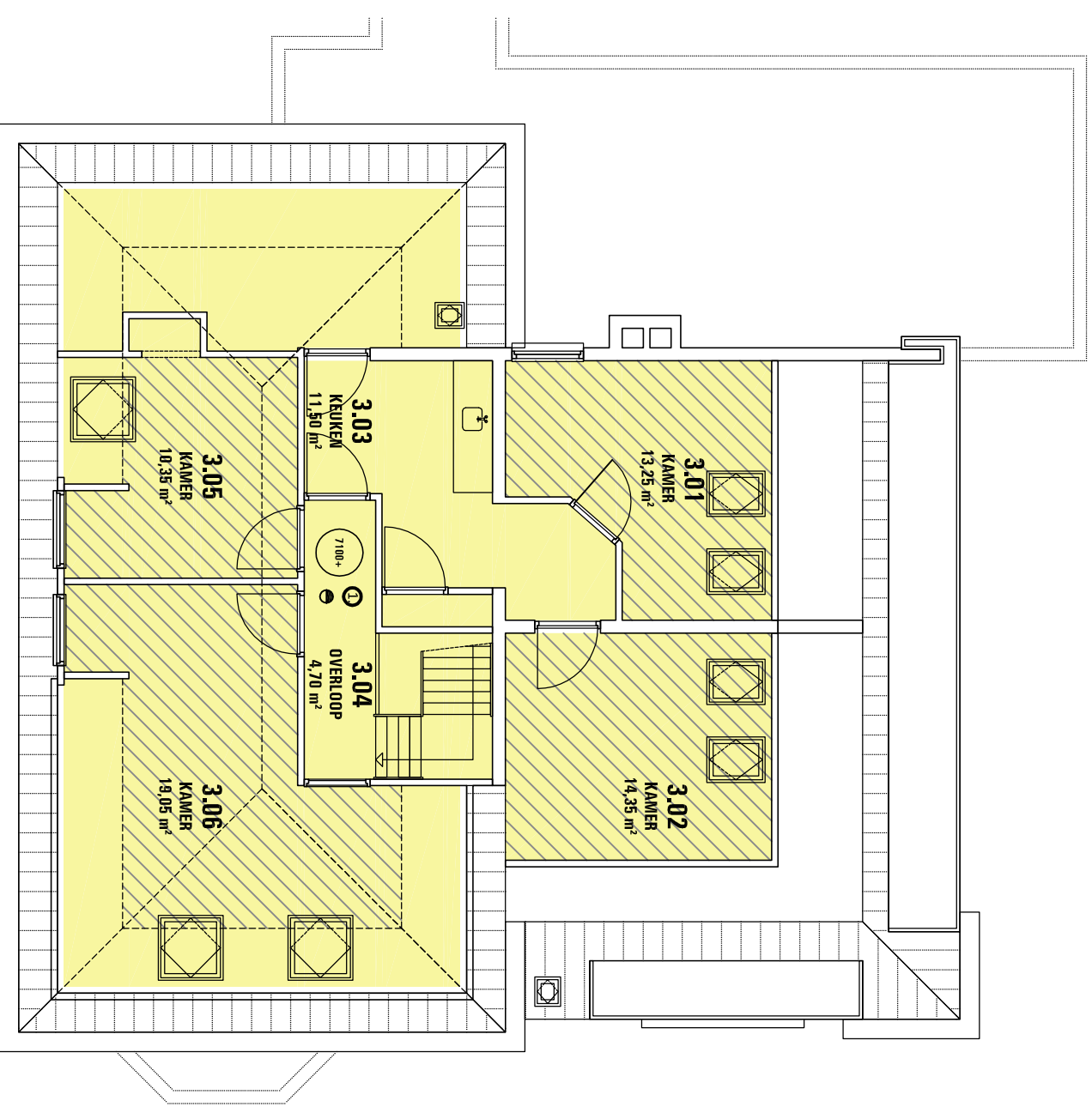
BOUWKUNDE | ONTWERP | ADVIES

WERK	INTERNE VERBOUWING ZAAGMULDERSWEG 65			
ONDERDEEL	PLATTEGROND GEWIJZIGD + TECHNISCH ONTWERP			
OPDRACHTGEVER	dhr. J.B. Ludwig			

SCHAAL	DATUM	GEWIJZIGD	WERKNUMMER	BLADNUMMER
1 a 100	02-07-2013	20-08-2013	1188	04



EERSTE VERDIEPING



TWEDE VERDIEPING

WERK | INTERNE VERBOUWING ZAAGMULDERSWEG 65

ONDERDEEL | PLATTEGROND GEWIJZIGD + TECHNISCH ONTWERP

OPDRACHTGEVER | dhr. J.B. Ludwig

SCHAAL	DATUM	GEWIJZIGD	WERKNUMMER	BLADNUMMER
1 a 100	02-07-2013	20-08-2013	1188	05