



**Landschappelijke inpassing nieuwbouw Kolhorsterweg 14, Spijk**



**LIBAU**

stichting ter bevordering en instandhouding  
van de bouwkundige en landschappelijke  
schoonheid in de provincie Groningen

versie: 01072014



Overzicht gebied



**LIBAU**  
stichting ter bevordering en instandhouding  
van de bouwkundige en landschappelijke  
schoonheid in de provincie Groningen



### Bedrijfsontwikkeling

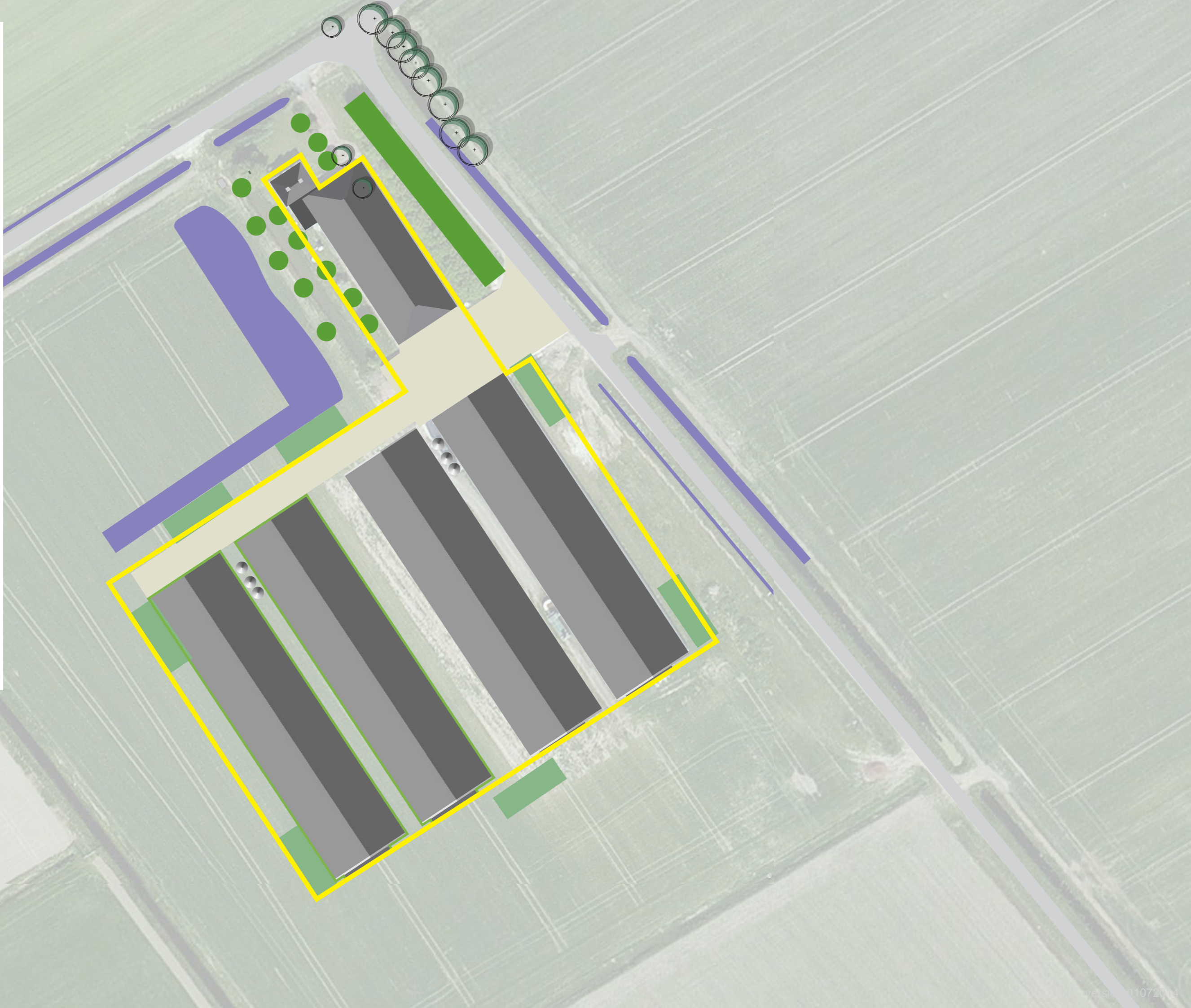
Het bedrijf van de familie Rijzebol kan uitbreiden binnen de huidige regelgeving die geldt voor de intensieve veehouderij in de Provincie Groningen. Deze uitbreiding dient tot vergroting van de opbrengst en verbetering van de duurzaamheid van het bedrijf en welzijn van de dieren.

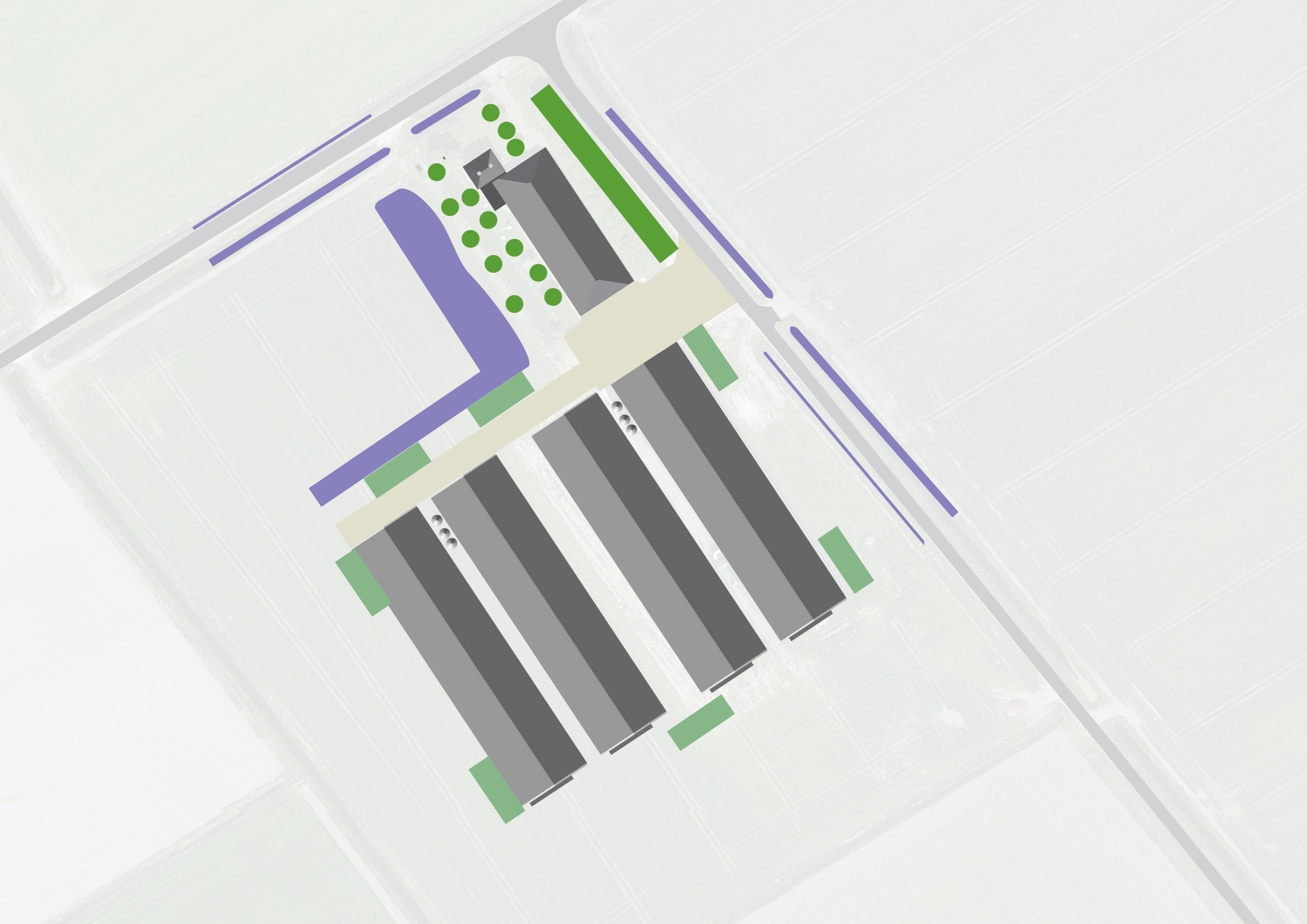
Tevens wil het bedrijf verder gaan met de landschappelijke inpassing die eerder door de verdubbeling van de eerste stal was overeengekomen. Deze is nog niet geheel uitgevoerd wegens achterblijven van de initiële uitbreiding en de nieuwe wens tot uitbreiding.

De nieuwbouw en het oude erf passen in een bouwblok van 1,5 ha



**LIBAU**  
stichting ter bevordering en instandhouding  
van de bouwkundige en landschappelijke  
schoonheid in de provincie Groningen

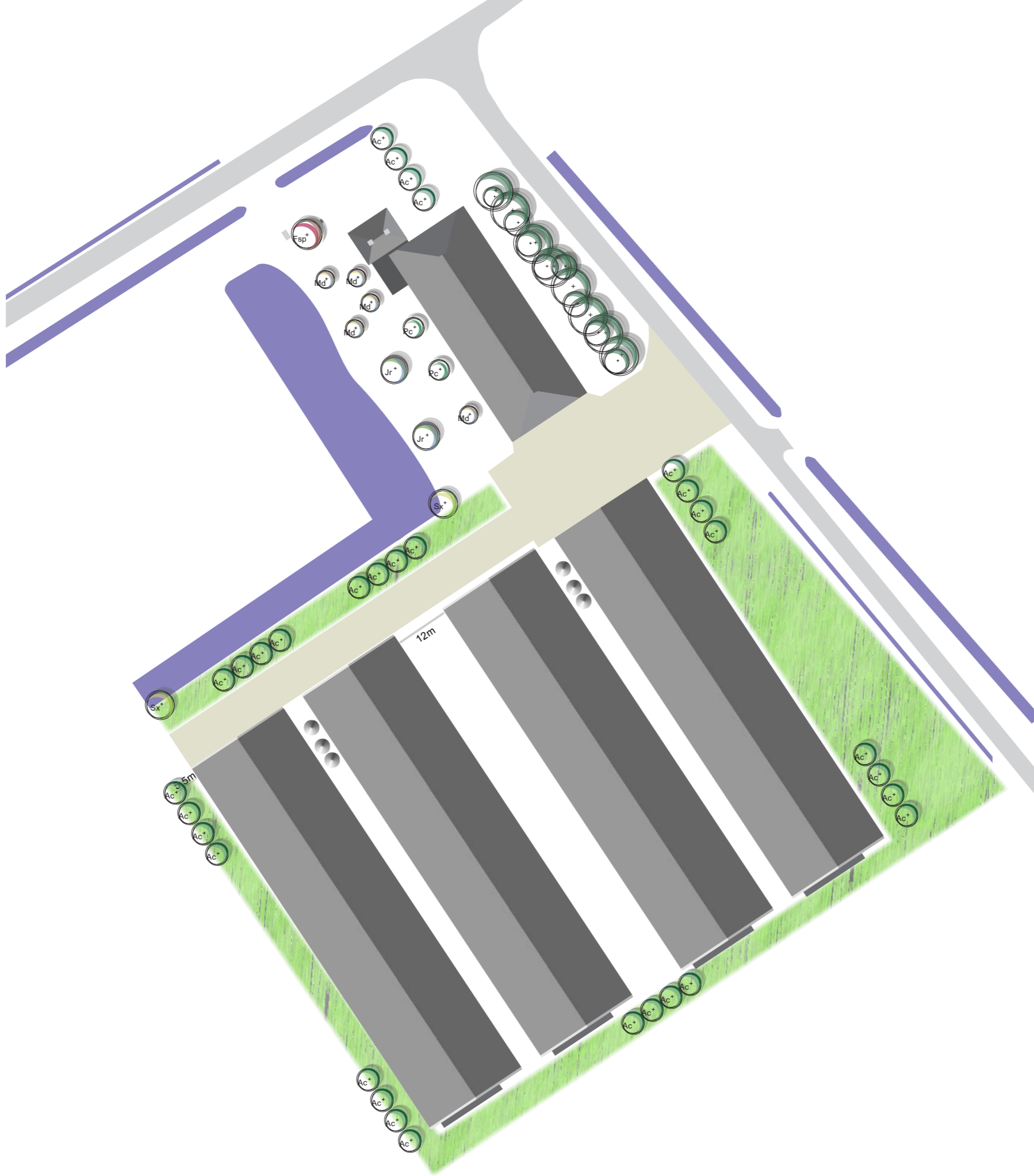






**Beplantingsplan**

-  Gele Treurwilg  
Salix x sepulcralis
-  Veldesdoorn  
Acer campestre
-  Rode beuk  
Fagus sylvatica 'Purpurea'
-  Walnoot  
Juglans regia
-  Appel  
Malus domestica
-  Peer  
Pyrus communis



**LIBAU**  
 stichting ter bevordering en instandhouding  
 van de bouwkundige en landschappelijke  
 schoonheid in de provincie Groningen

