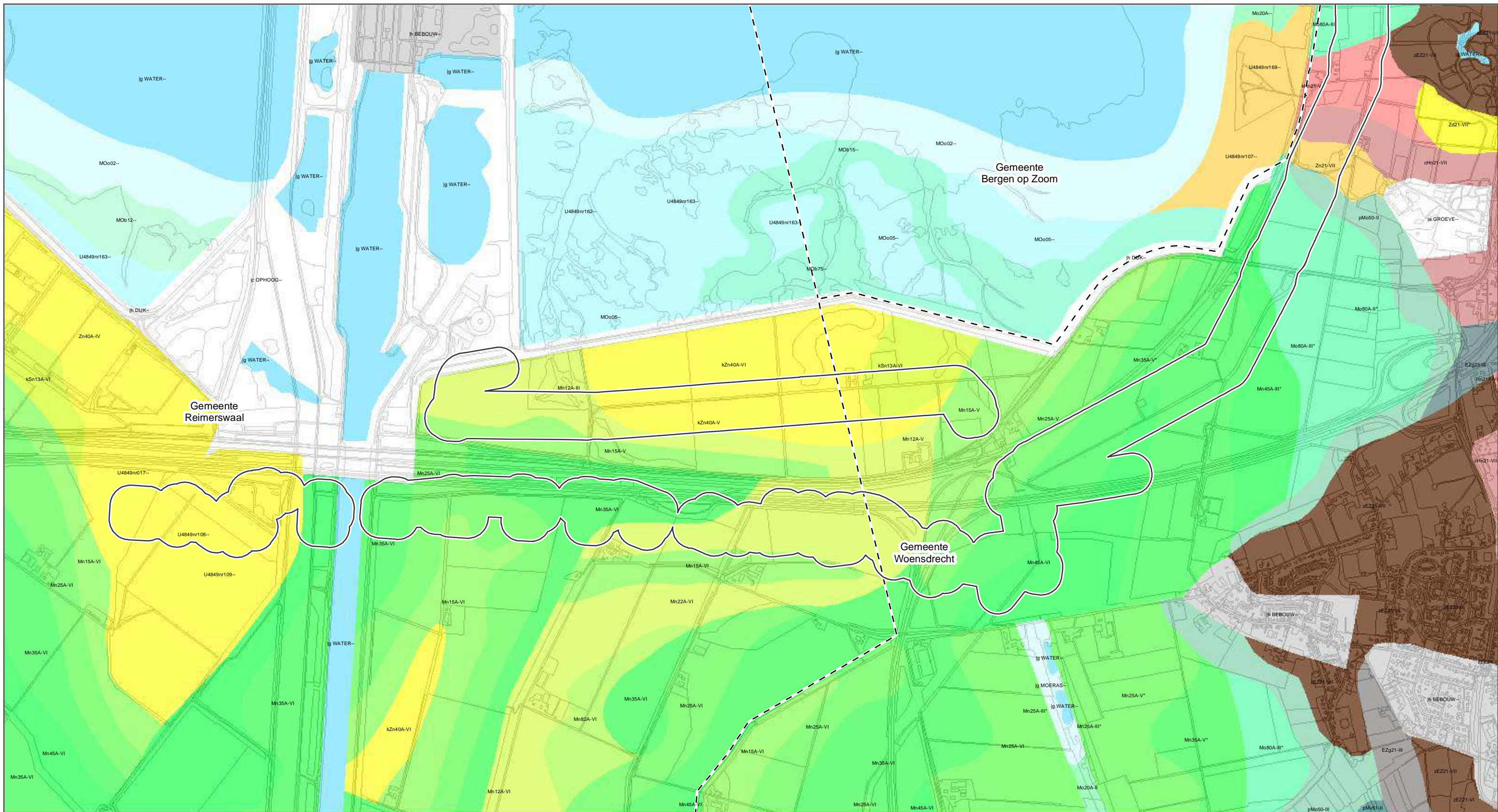




# 18. Kaartbijlage 3 - Bodem



	Onderzoekgebied		Kalkhoudende vlakvaaggronden; zwak en sterk lemig, kleilig, uiterst fijn zand
	Gemeentegrenzen		Duinvaaggronden; leemarm en zwak lemig fijn zand
<b>Bodemtype</b>			Vlakvaaggronden; leemarm en zwak lemig fijn zand
	Veldpodzolgronden; leemarm en zwak lemig fijn zand		Kalkhoudende vlakvaaggronden; zeer fijn zand
	Kalkrijke poldervaaggronden; lichte zavel, profielverloop 2		Laarpodzolgronden; leemarm en zwak lemig fijn zand
	Kalkrijke poldervaaggronden; lichte zavel, profielverloop 5		Tochteerdgronden; zavel
	Kalkrijke poldervaaggronden; zware zavel, profielverloop 2		Hoge zwarte enkeerdgronden; leemarm en zwak lemig fijn zand
	Kalkrijke poldervaaggronden; zware zavel, profielverloop 5		Opgehoogd of opgespoten
	Kalkrijke poldervaaggronden; lichte klei, profielverloop 5		Water
	Kalkrijke poldervaaggronden; zware klei, profielverloop 5		Dijk
	Kalkrijke nesvaaggronden; klei		

## ZW380 Oost

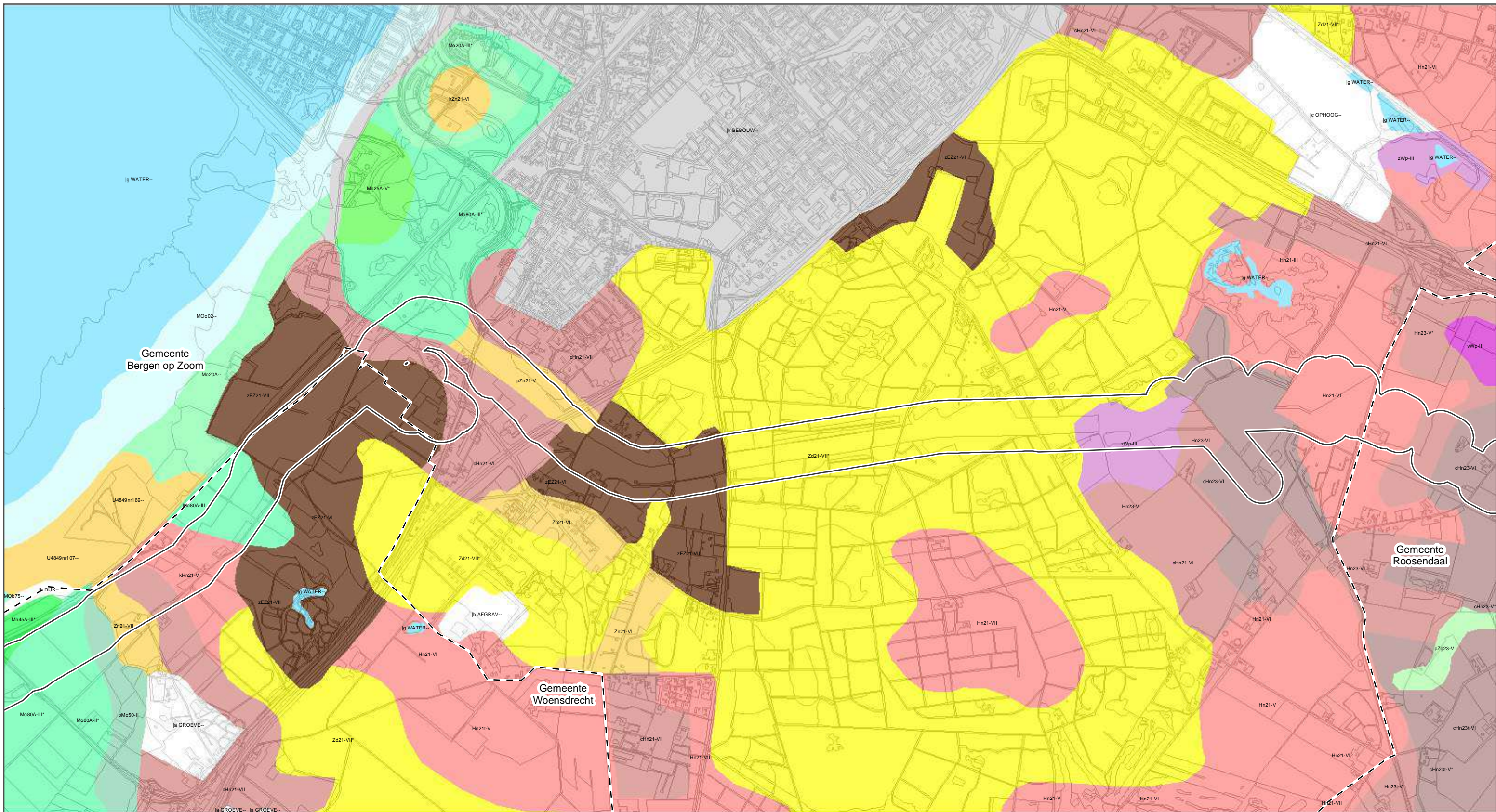
Bureauonderzoek archeologie

**ARCADIS**

Design & Consultancy  
for natural and built assets

opdrachtgever: TenneT TSO B.V.  
 datum: 26-10-2021  
 schaal (A3): 1:18.680

Esri Nederland, Community Map Contributors



	Onderzoeksgebied
	Gemeentegrenzen
<b>Bodemtype</b>	
	Veldpodzolgronden; leemarm en zwak lemig fijn zand
	Veldpodzolgronden; lemig fijn zand
	Kalkrijke poldervaaggronden; lichte zavel, profielverloop 5
	Kalkrijke poldervaaggronden; zware zavel, profielverloop 5
	Kalkrijke poldervaaggronden; lichte klei, profielverloop 5
	Kalkrijke poldervaaggronden; zware klei, profielverloop 5
	Kalkrijke nesvaaggronden; klei
	Kalkhoudende vlakvaaggronden; zwak en sterk lemig, kleilig, uiterst fijn zand
	Duinvaaggronden; leemarm en zwak lemig fijn zand

	Vlakvaaggronden; leemarm en zwak lemig fijn zand
	Kalkhoudende vlakvaaggronden; zeer fijn zand
	Laarpodzolgronden; leemarm en zwak lemig fijn zand
	Laarpodzolgronden; lemig fijn zand
	Tochteerdgronden; zavel
	Beekeerdgronden; lemig fijn zand
	Gooreerdgronden; leemarm en zwak lemig fijn zand
	Hoge zwarte enkeerdgronden; leemarm en zwak lemig fijn zand
	Moerige podzolgronden met een humushoudend zanddek en een moerige tussenlaag
	Moerige eerdgronden met een zanddek en een moerige tussenlaag op zand
	Water
	Dijk



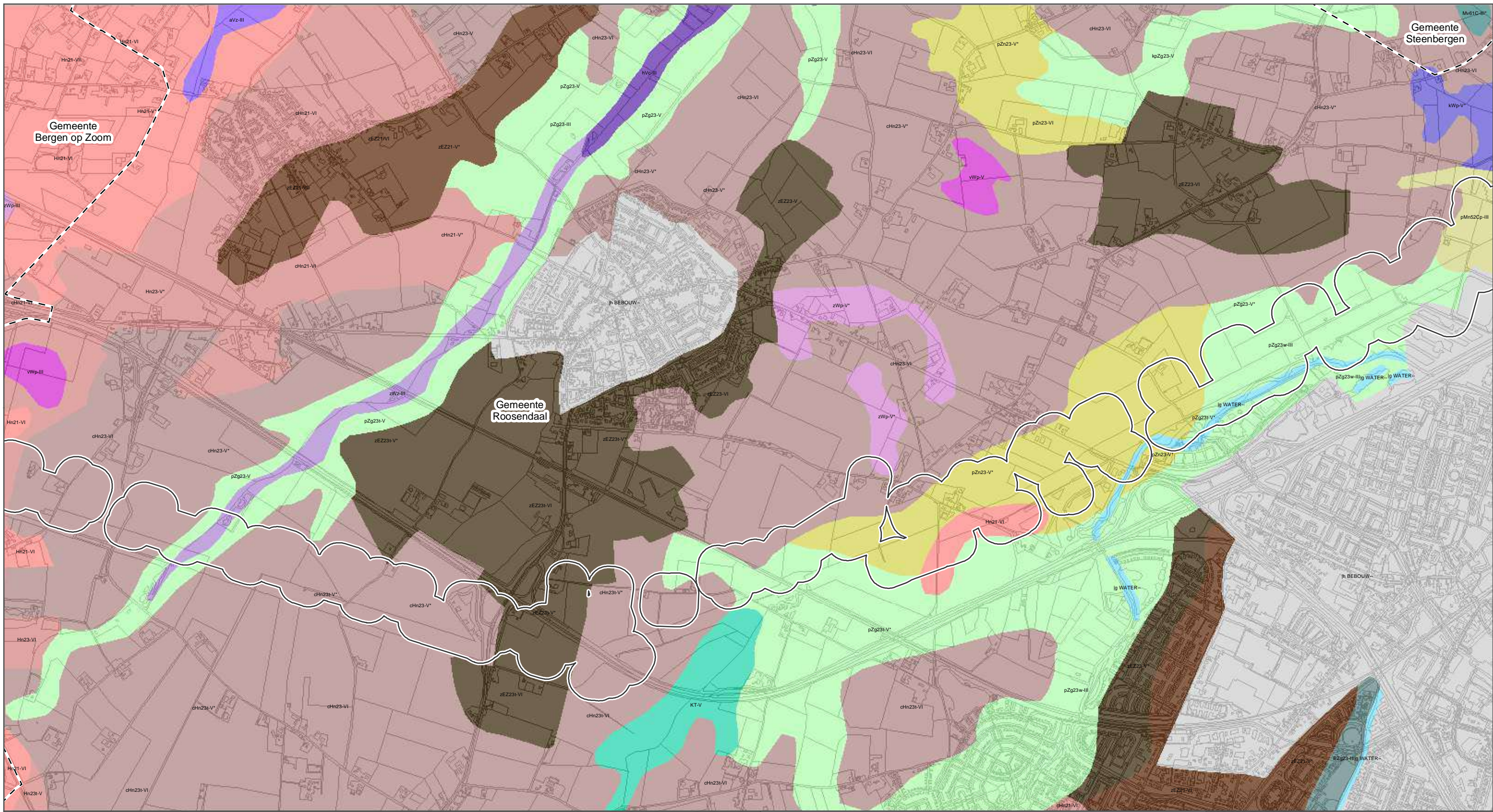
## ZW380 Oost

Bureauonderzoek archeologie

Design & Consultancy  
for natural and built assets

opdrachtgever: TenneT TSO B.V.  
 datum: 26-10-2021  
 schaal (A3): 1:18.560

Esri Nederland, Community Map Contributors



	Onderzoekgebied
	Gemeentegrenzen
<b>Bodemtype</b>	
	Veldpodzolgronden; leemarm en zwak lemig fijn zand
	Veldpodzolgronden; lemig fijn zand
	Kalkarme poldervaaggronden; klei, profielverloop 2
	Kalkarme drechtaaggronden; zavel en lichte klei, profielverloop 1
	Kalkhoudende vlakvaaggronden; zwak en sterk lemig, kleilig, uiterst fijn zand
	Duinvaaggronden; leemarm en zwak lemig fijn zand
	Laarpodzolgronden; lemig fijn zand

	Kalkarme leek-/woudeerdgronden; zavel, profielverloop 2
	Liedeerdgronden; zavel, profielverloop 1
	Beekeerdgronden; lemig fijn zand
	Gooreerdgronden; lemig fijn zand
	Hoge zwarte enkeerdgronden; lemig fijn zand
	Moerige podzolgronden met een humushoudend zanddek en een moerige tussenlaag
	Moerige eerdgronden met een zanddek en een moerige tussenlaag op zand
	Water
	Bebouwing

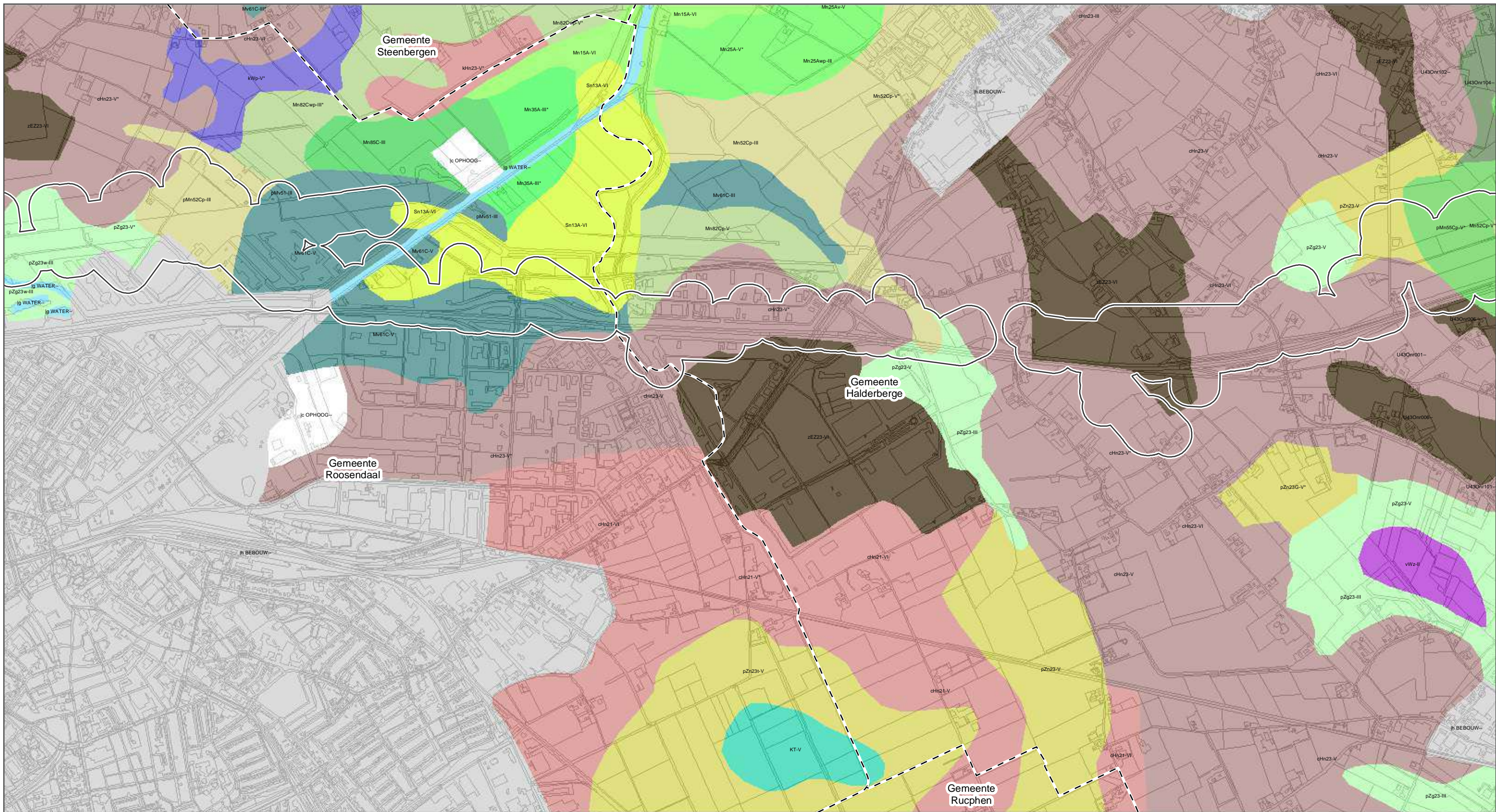


## ZW380 Oost

Bureauonderzoek archeologie

**ARCADIS** Design & Consultancy  
for natural and built assets

opdrachtgever: TenneT TSO B.V.  
 datum: 26-10-2021  
 schaal (A3): 1:18.680



	Onderzoeksgebied
	Gemeentegrenzen
<b>Bodentype</b>	
	Veldpodzolgronden; leemarm en zwak lemig fijn zand
	Kalkrijke poldervaaggronden; zware zavel, profielverloop 5
	Kalkrijke poldervaaggronden; lichte klei, profielverloop 5
	Kalkarme poldervaaggronden; zavel, profielverloop 2
	Kalkarme poldervaaggronden; klei, profielverloop 2
	Kalkarme drechtaaggronden; zavel en lichte klei, profielverloop 1
	Kalkhoudende vlakvaaggronden; zwak en sterk lemig, kleilig, uiterst fijn zand

	Laarpodzolgronden; lemig fijn zand
	Kalkarme leek-/woudeerdgronden; zavel, profielverloop 2
	Kalkarme leek-/woudeerdgronden; zavel, profielverloop 5
	Liedeerdgronden; zavel, profielverloop 1
	Beekeerdgronden; lemig fijn zand
	Gooreerdgronden; lemig fijn zand
	Hoge zwarte enkeerdgronden; lemig fijn zand
	Water
	Bebouwing



**ZW380 Oost**  
 Bureauonderzoek archeologie

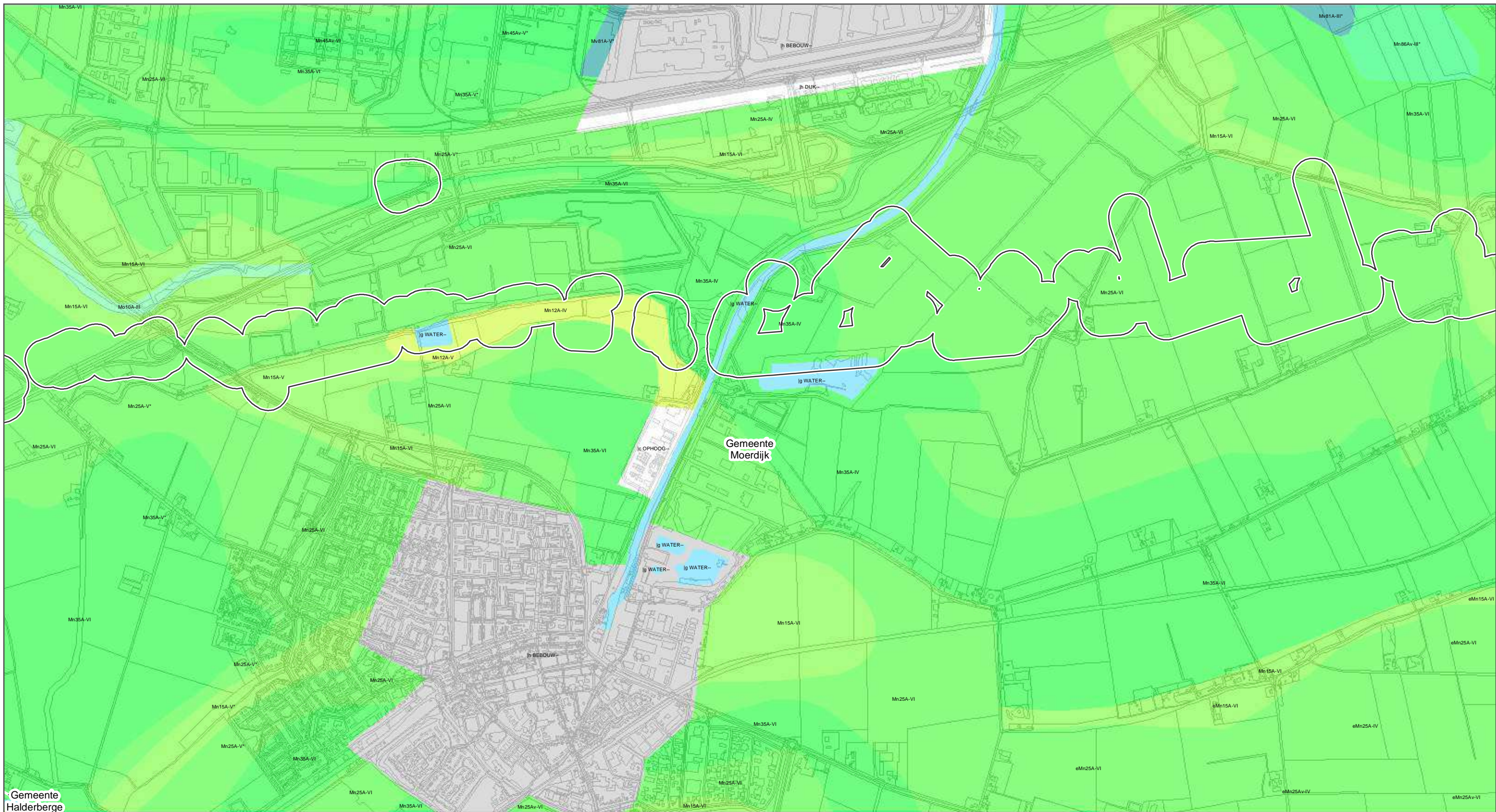
**ARCADIS** Design & Consultancy for natural and built assets

opdrachtgever: TenneT TSO B.V.  
 datum: 26-10-2021  
 schaal (A3): 1:18.560

0 270 540 810 1080 m KM

Esri Nederland, Community Map Contributors





Onderzoeksgebied  
 Gemeentegrenzen  
 Water

- Bodemtype**
- Kalkrijke poldervaaggronden; lichte zavel, profielverloop 2
  - Kalkrijke poldervaaggronden; lichte zavel, profielverloop 5
  - Kalkrijke poldervaaggronden; zware zavel, profielverloop 5
  - Kalkrijke poldervaaggronden; lichte klei, profielverloop 5



## ZW380 Oost

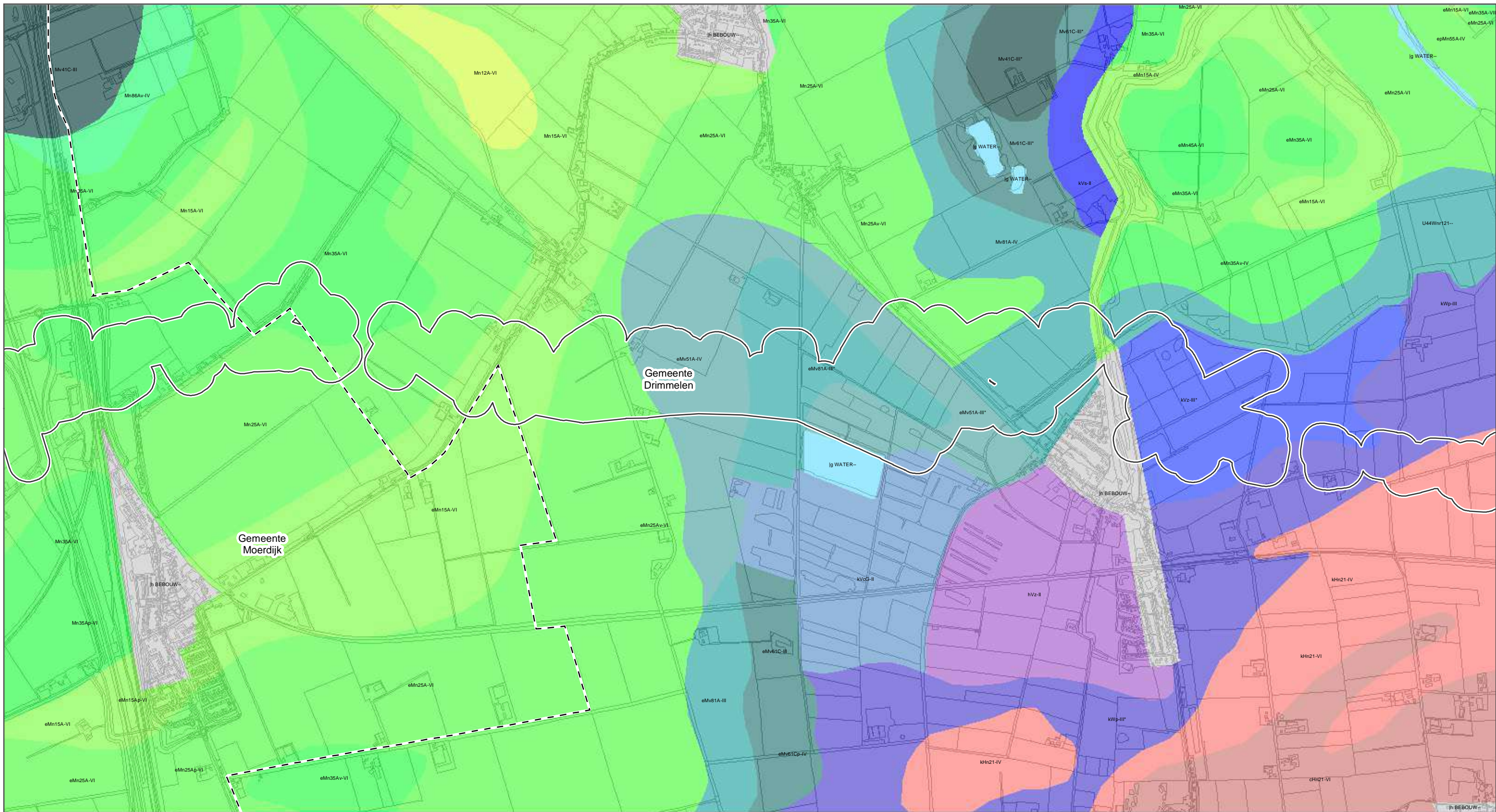
Bureauonderzoek archeologie



opdrachtgever: TenneT TSO B.V.  
 datum: 26-10-2021  
 schaal (A3): 1:18.690

0 275 550 825 1100 m KM

Esri Nederland, Community Map Contributors



	Onderzoekgebied
	Gemeentegrenzen
<b>Bodemtype</b>	
	Veldpodzolgronden; leemarm en zwak lemig fijn zand
	Kalkrijke poldervaaggronden; lichte zavel, profielverloop 5
	Kalkrijke poldervaaggronden; zware zavel, profielverloop 5
	Kalkrijke poldervaaggronden; lichte klei, profielverloop 5
	Kalkarme poldervaaggronden; zavel, profielverloop 2

	Kalkrijke drechtvaaggronden ; zavel, profielverloop 1
	Kalkrijke drechtvaaggronden; klei, profielverloop 1
	Laarpodzolgronden; leemarm en zwak lemig fijn zand
	Waardveengronden op zeggeveen, rietzeggeveen of (mesotroof) broekveen
	Waardveengronden op zand, beginnend ondieper dan 120 cm
	Moerige podzolgronden met een zavel- of een kleidek en een moerige tussenlaag
	Water
	Bebouwing



# ZW380 Oost

## Bureauonderzoek archeologie

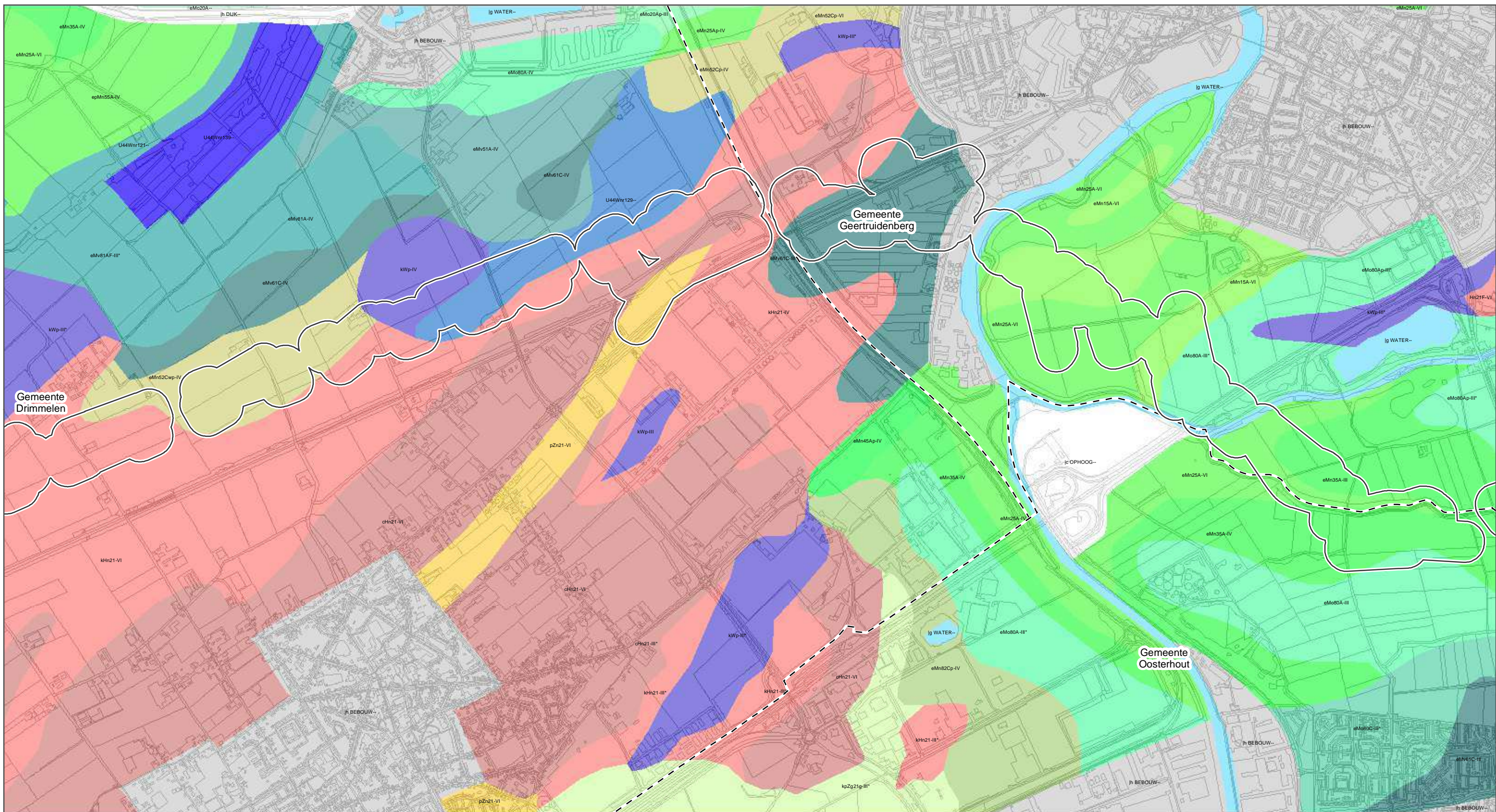


opdrachtgever: TenneT TSO B.V.  
 datum: 26-10-2021  
 schaal (A3): 1:18.650

0 275 550 825 1100 m KM

Esri Nederland, Community Map Contributors



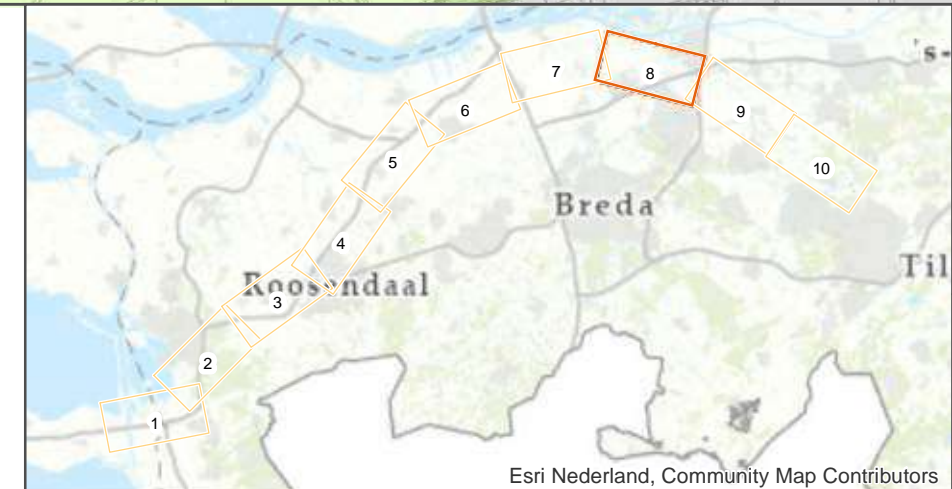


Onderzoeksgebied  
 Gemeentegrenzen

**Bodentype**

- Veldpodzolgronden; leemarm en zwak lemig fijn zand
- Kalkrijke poldervaaggronden; lichte zavel, profielverloop 5
- Kalkrijke poldervaaggronden; zware zavel, profielverloop 5
- Kalkrijke poldervaaggronden; lichte klei, profielverloop 5
- Kalkarme poldervaaggronden; zavel, profielverloop 2
- Kalkrijke poldervaaggronden; klei, profielverloop 2
- Kalkrijke nesvaaggronden; klei

- Kalkarme drechtvaaggronden; zavel en lichte klei, profielverloop 1
- Kalkrijke drechtvaaggronden; klei, profielverloop 1
- Laarpodzolgronden; leemarm en zwak lemig fijn zand
- Waardveengronden op zand, beginnend ondieper dan 120 cm
- Moerige podzolgronden met een zavel- of een kleidek en een moerige tussenlaag
- Moerige eerdgronden met een zavel- of kleidek en een moerige tussenlaag op zand
- Gooreerdgronden; leemarm en zwak lemig fijn zand
- Opgehoogd of opgespoten
- Water
- Bebouwing



**ZW380 Oost**

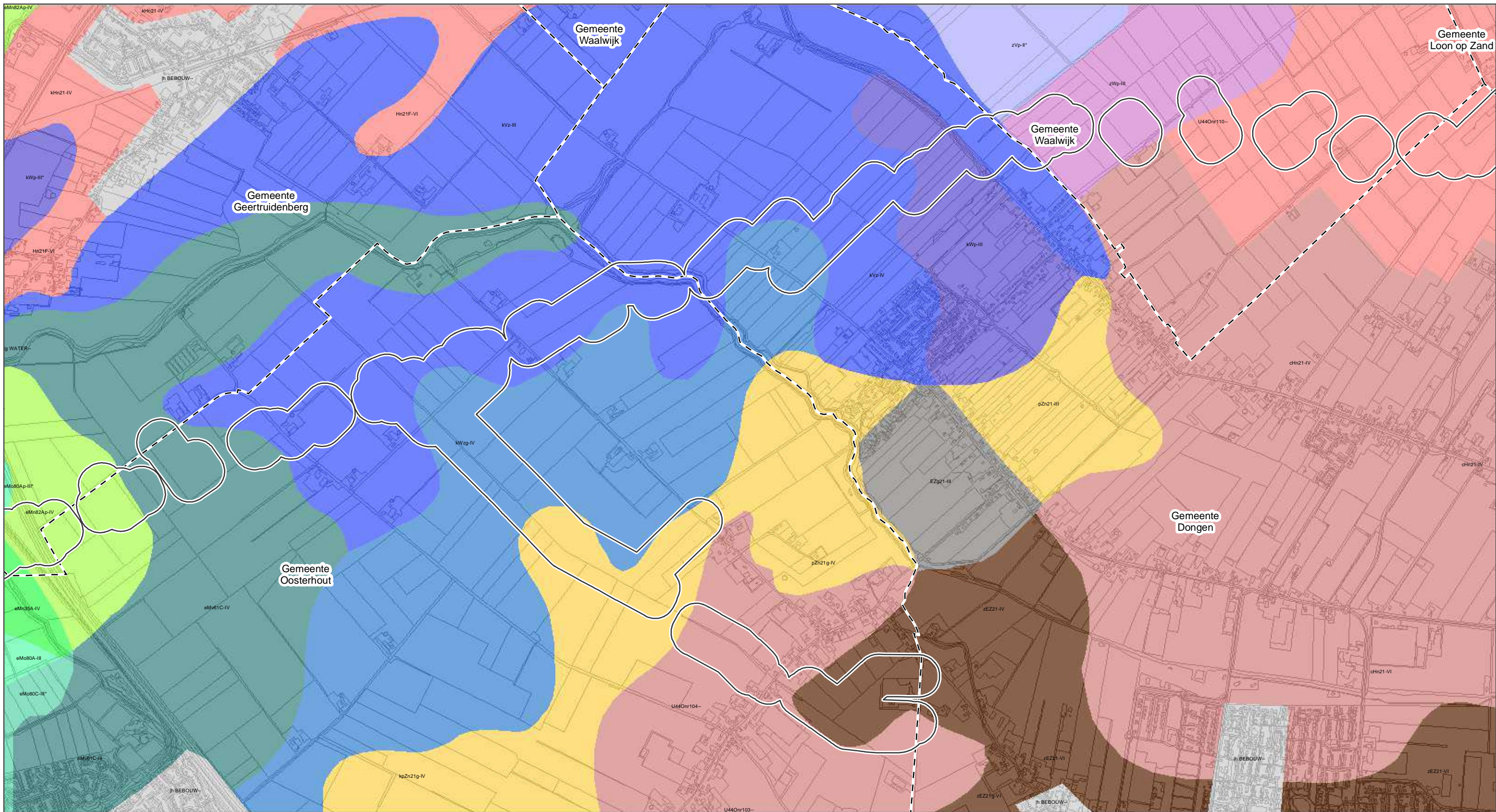
Bureauonderzoek archeologie

**ARCADIS** Design & Consultancy for natural and built assets

opdrachtgever: TenneT TSO B.V.  
 datum: 26-10-2021  
 schaal (A3): 1:18.630

0 275 550 825 1100 m KM

Esri Nederland, Community Map Contributors

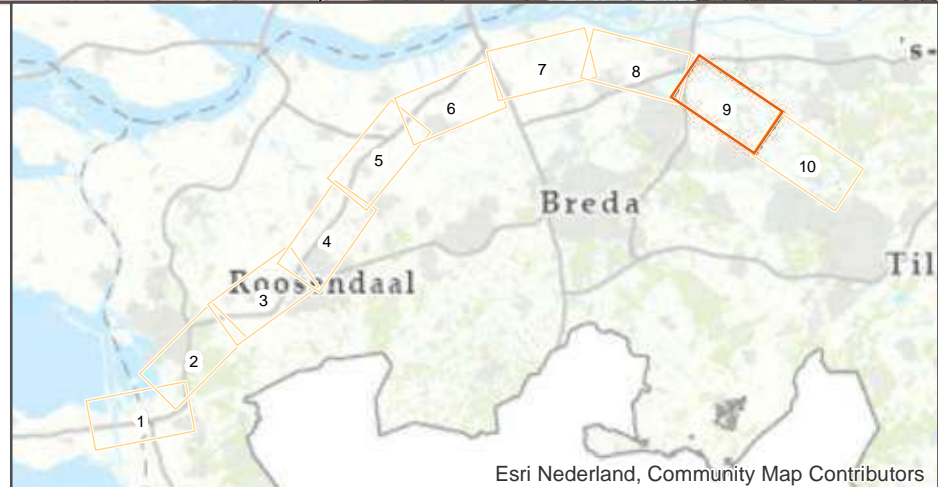


Onderzoeksgebied  
 Gemeentegrenzen

**Bodentype**

- Veldpodzolgronden; leemarm en zwak lemig fijn zand
- Kalkrijke poldervaaggronden; lichte zavel, profielverloop 5
- Kalkrijke poldervaaggronden; zware zavel, profielverloop 5
- Kalkrijke poldervaaggronden; lichte klei, profielverloop 5
- Kalkrijke poldervaaggronden; klei, profielverloop 2
- Kalkrijke nesvaaggronden; klei
- Kalkarme drechtaaggronden; zavel en lichte klei, profielverloop 1

- Laarpodzolgronden; leemarm en zwak lemig fijn zand
- Waardveengronden op zand, beginnend ondieper dan 120 cm
- Moerige podzolgronden met een zavel- of een kleidek en een moerige tussenlaag
- Moerige eerdgronden met een zavel- of kleidek en een moerige tussenlaag op zand
- Gooreerdgronden; leemarm en zwak lemig fijn zand
- Hoge zwarte enkeerdgronden; leemarm en zwak lemig fijn zand
- Meerveengronden op zand met humuspodzol, beginnend ondieper dan 120 cm
- Moerige podzolgronden met een humushoudend zanddek en een moerige tussenlaag
- Water
- Bebouwing

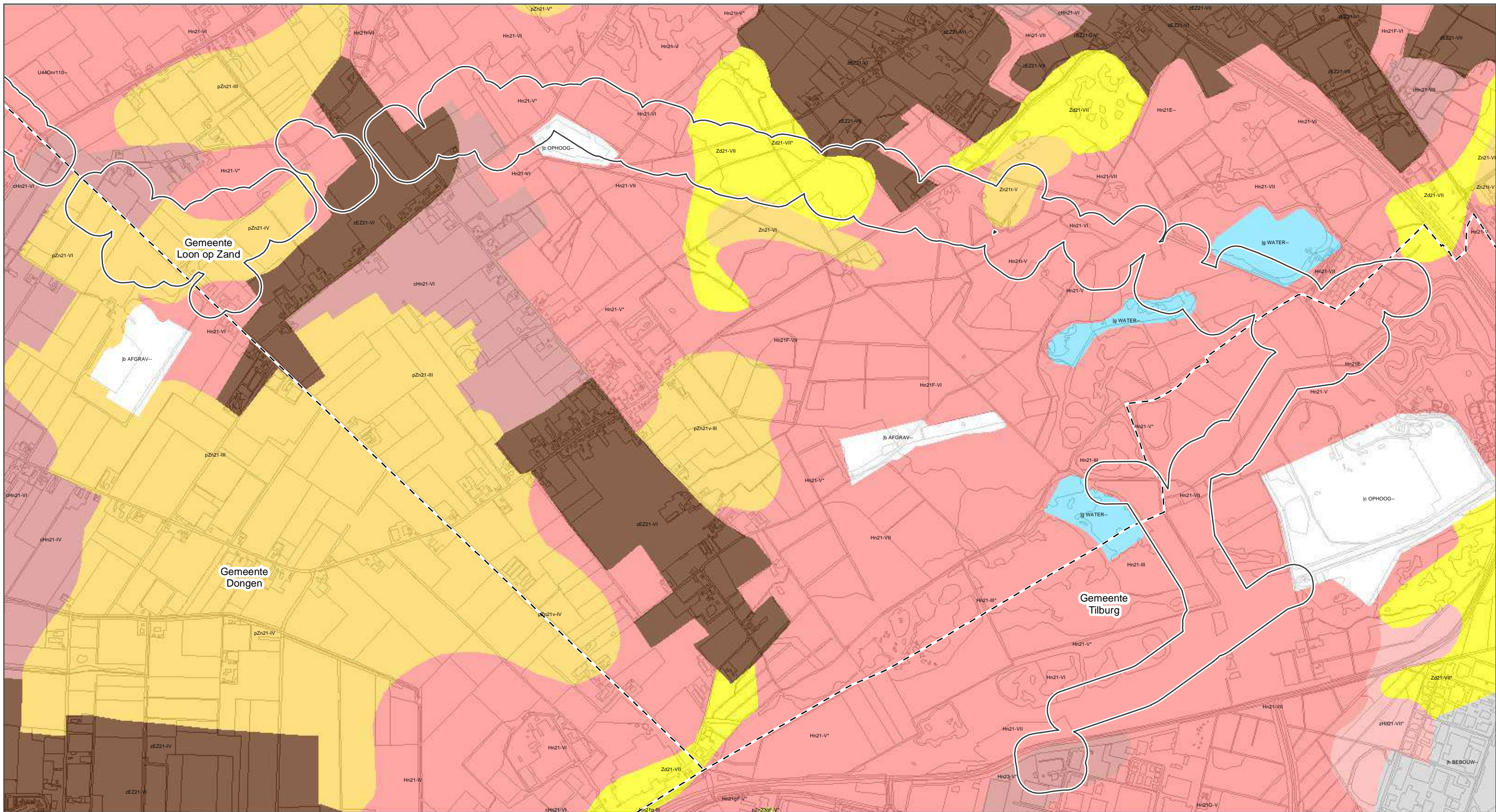


## ZW380 Oost

Bureauonderzoek archeologie

Design & Consultancy  
for natural and  
built assets

opdrachtgever: TenneT TSO B.V.  
 datum: 26-10-2021  
 schaal (A3): 1:18.560



Onderzoeksgebied  
 Gemeentegrenzen  
**Bodentype**  
 Veldpodzolgronden; leemarm en zwak lemig fijn zand  
 Veldpodzolgronden; lemig fijn zand  
 Duinvaaggronden; leemarm en zwak lemig fijn zand

Vlakvaaggronden; leemarm en zwak lemig fijn zand  
 Laarpodzolgronden; leemarm en zwak lemig fijn zand  
 Gooreerdgronden; leemarm en zwak lemig fijn zand  
 Hoge zwarte enkeerdgronden; leemarm en zwak lemig fijn zand  
 Opgehoogd of opgespoten  
 Water



**ZW380 Oost**  
 Bureauonderzoek archeologie



opdrachtgever: TenneT TSO B.V.  
 datum: 26-10-2021  
 schaal (A3): 1:18.560  
 0 270 540 810 1080 m KM

Esri Nederland, Community Map Contributors