

	Onderzoeksgebied		Kalkhoudende vlakvaaggronden; zwak en sterk lemig, kleilig, uiterst fijn zand
	Gemeentegrenzen		Duinvaaggronden; leemarm en zwak lemig fijn zand
Bodemtype			Vlakvaaggronden; leemarm en zwak lemig fijn zand
	Veldpodzolgronden; leemarm en zwak lemig fijn zand		Kalkhoudende vlakvaaggronden; zeer fijn zand
	Kalkrijke poldervaaggronden; lichte zavel, profielverloop 2		Laarpodzolgronden; leemarm en zwak lemig fijn zand
	Kalkrijke poldervaaggronden; lichte zavel, profielverloop 5		Tochteerdgronden; zavel
	Kalkrijke poldervaaggronden; zware zavel, profielverloop 2		Hoge zwarte enkeerdgronden; leemarm en zwak lemig fijn zand
	Kalkrijke poldervaaggronden; zware zavel, profielverloop 5		Opgehoogd of opgespoten
	Kalkrijke poldervaaggronden; lichte klei, profielverloop 5		Water
	Kalkrijke poldervaaggronden; zware klei, profielverloop 5		Dijk
	Kalkrijke nesvaaggronden; klei		

ZW380 Oost

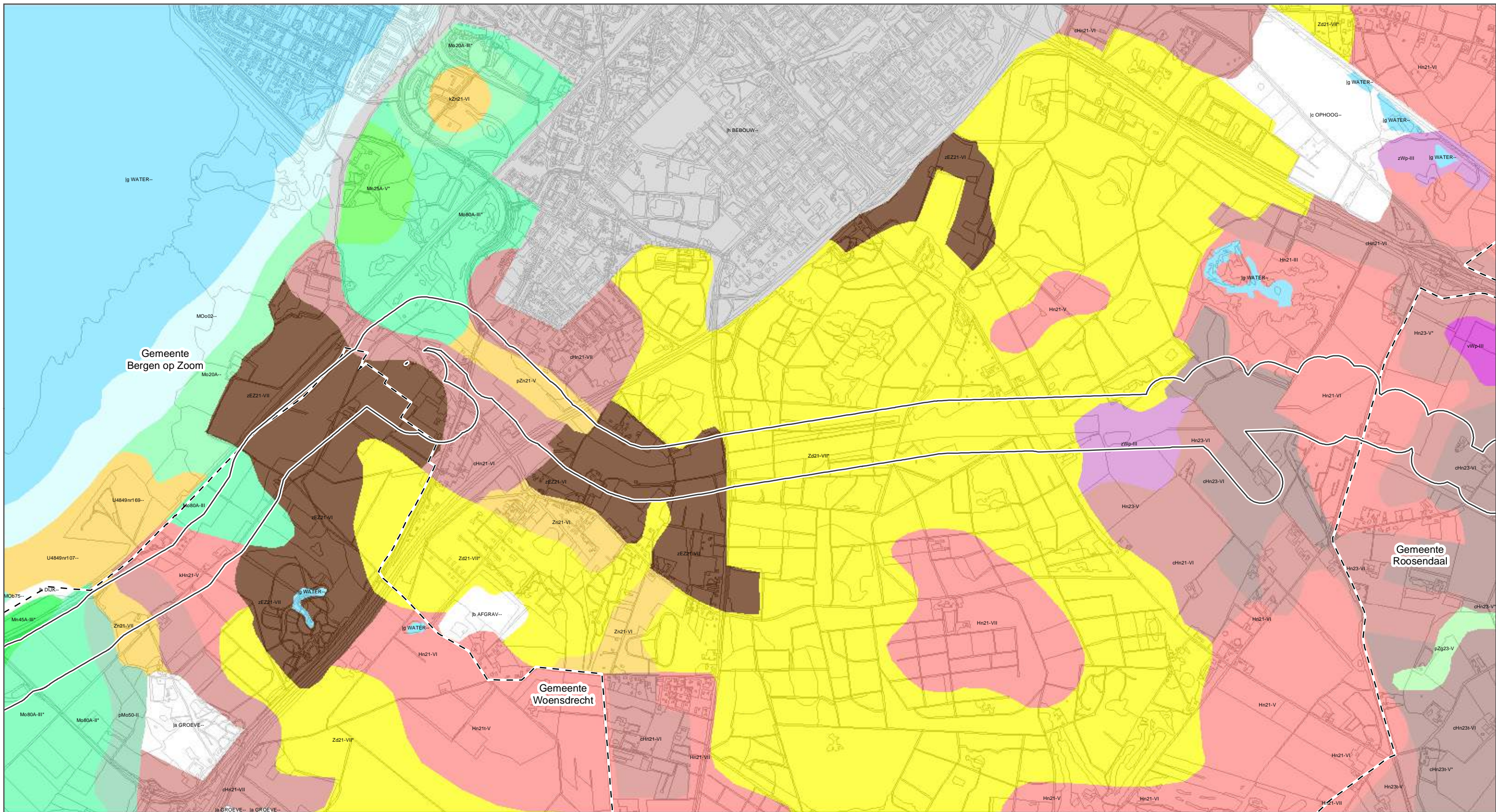
Bureauonderzoek archeologie

ARCADIS Design & Consultancy
for natural and built assets

opdrachtgever: TenneT TSO B.V.
 datum: 26-10-2021
 schaal (A3): 1:18.680

KM

Esri Nederland, Community Map Contributors



- Onderzoeksgebied
- Gemeentegrenzen
- Bodemtype**
- Veldpodzolgronden; leemarm en zwak lemig fijn zand
- Veldpodzolgronden; lemig fijn zand
- Kalkrijke poldervaaggronden; lichte zavel, profielverloop 5
- Kalkrijke poldervaaggronden; zware zavel, profielverloop 5
- Kalkrijke poldervaaggronden; lichte klei, profielverloop 5
- Kalkrijke poldervaaggronden; zware klei, profielverloop 5
- Kalkrijke nesvaaggronden; klei
- Kalkhoudende vlakvaaggronden; zwak en sterk lemig, kleilig, uiterst fijn zand
- Duinvaaggronden; leemarm en zwak lemig fijn zand

- Vlakvaaggronden; leemarm en zwak lemig fijn zand
- Kalkhoudende vlakvaaggronden; zeer fijn zand
- Laarpodzolgronden; leemarm en zwak lemig fijn zand
- Laarpodzolgronden; lemig fijn zand
- Tochteerdgronden; zavel
- Beekeerdgronden; lemig fijn zand
- Gooreerdgronden; leemarm en zwak lemig fijn zand
- Hoge zwarte enkeerdgronden; leemarm en zwak lemig fijn zand
- Moerige podzolgronden met een humushoudend zanddek en een moerige tussenlaag
- Moerige eerdgronden met een zanddek en een moerige tussenlaag op zand
- Water
- Dijk



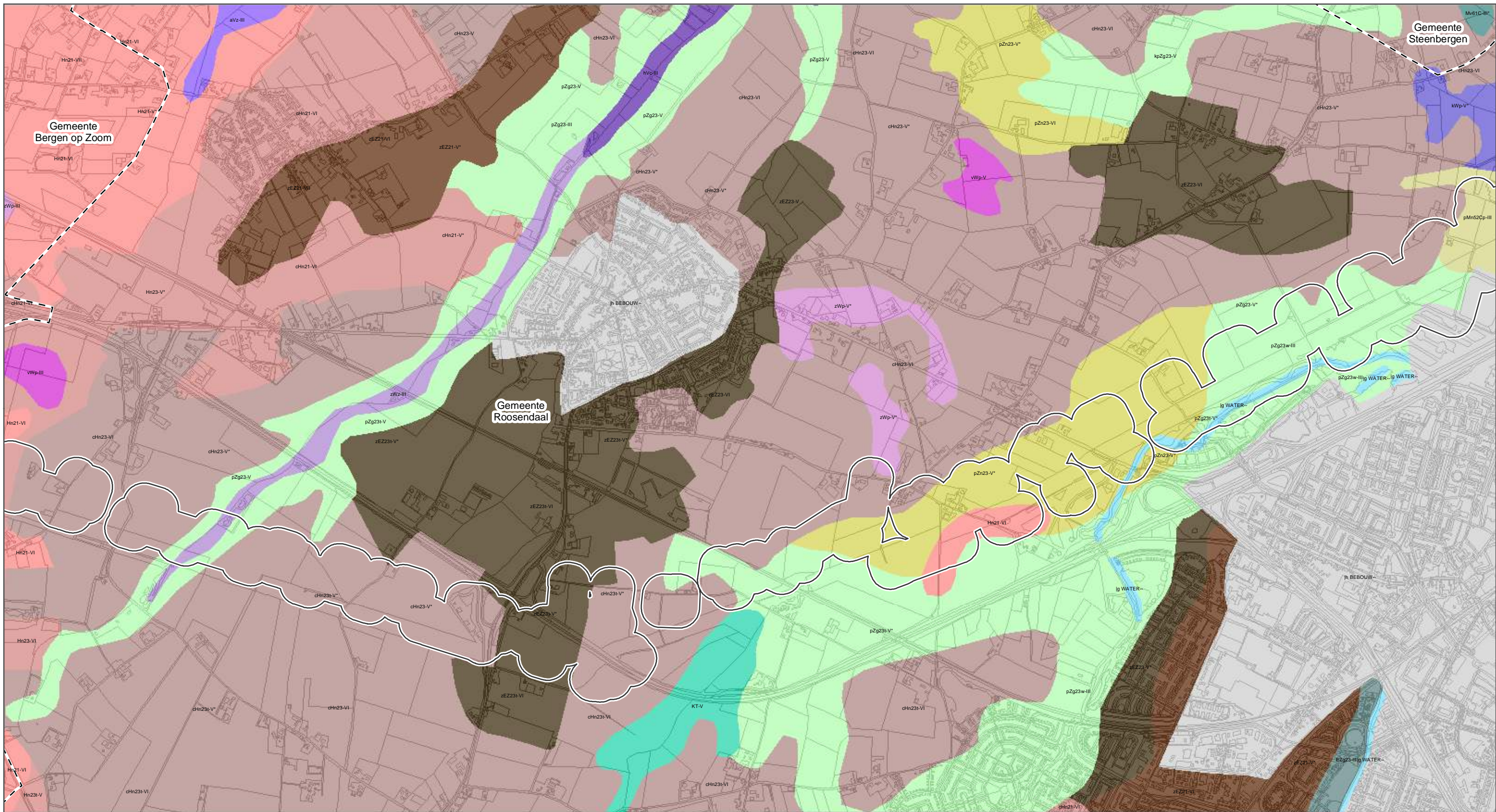
ZW380 Oost

Bureauonderzoek archeologie

ARCADIS Design & Consultancy
for natural and built assets

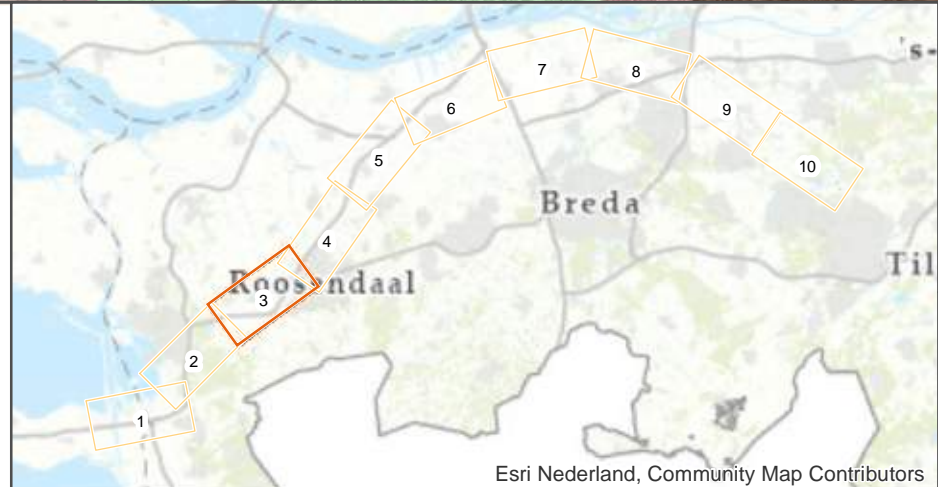
opdrachtgever: TenneT TSO B.V.
 datum: 26-10-2021
 schaal (A3): 1:18.560

Esri Nederland, Community Map Contributors



	Onderzoekgebied
	Gemeentegrenzen
Bodemtype	
	Veldpodzolgronden; leemarm en zwak lemig fijn zand
	Veldpodzolgronden; lemig fijn zand
	Kalkarme poldervaaggronden; klei, profielverloop 2
	Kalkarme drechtaaggronden; zavel en lichte klei, profielverloop 1
	Kalkhoudende vlakvaaggronden; zwak en sterk lemig, kleilig, uiterst fijn zand
	Duinvaaggronden; leemarm en zwak lemig fijn zand
	Laarpodzolgronden; lemig fijn zand

	Kalkarme leek-/woudeerdgronden; zavel, profielverloop 2
	Liedeerdgronden; zavel, profielverloop 1
	Beekeerdgronden; lemig fijn zand
	Gooreerdgronden; lemig fijn zand
	Hoge zwarte enkeerdgronden; lemig fijn zand
	Moerige podzolgronden met een humushoudend zanddek en een moerige tussenlaag
	Moerige eerdgronden met een zanddek en een moerige tussenlaag op zand
	Water
	Bebouwing



ZW380 Oost

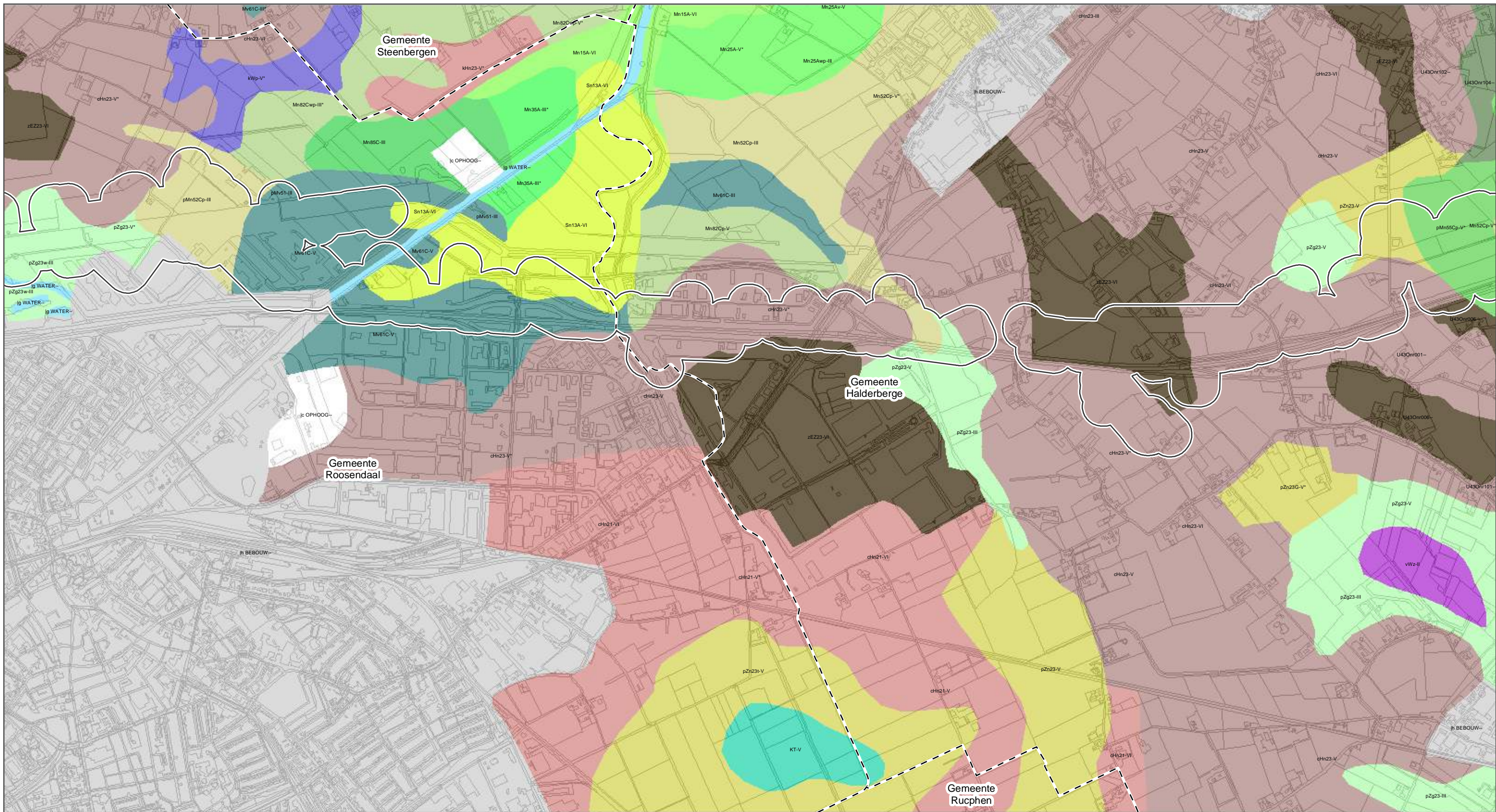
Bureauonderzoek archeologie

Design & Consultancy for natural and built assets

opdrachtgever: TenneT TSO B.V.
 datum: 26-10-2021
 schaal (A3): 1:18.680

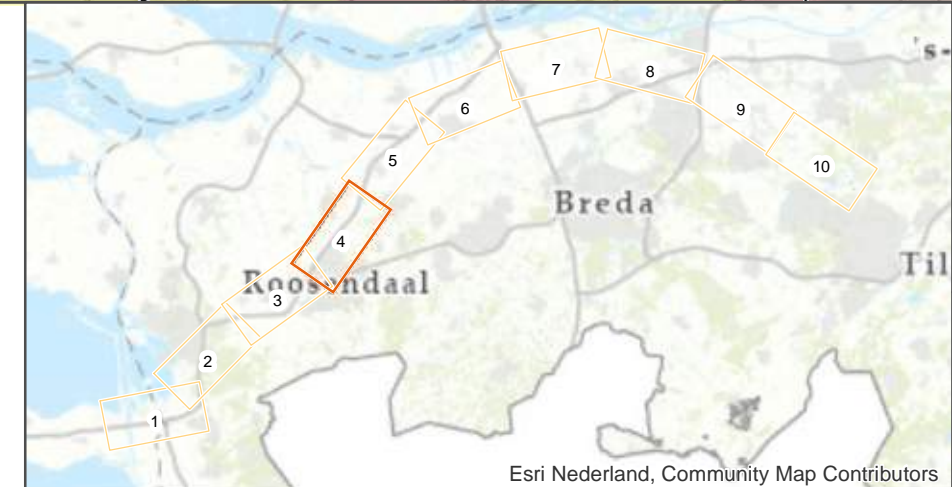
0 275 550 825 1100 m KM

Esri Nederland, Community Map Contributors



	Onderzoeksgebied
	Gemeentegrenzen
Bodentype	
	Veldpodzolgronden; leemarm en zwak lemig fijn zand
	Kalkrijke poldervaaggronden; zware zavel, profielverloop 5
	Kalkrijke poldervaaggronden; lichte klei, profielverloop 5
	Kalkarme poldervaaggronden; zavel, profielverloop 2
	Kalkarme poldervaaggronden; klei, profielverloop 2
	Kalkarme drechtaaggronden; zavel en lichte klei, profielverloop 1
	Kalkhoudende vlakvaaggronden; zwak en sterk lemig, kleilig, uiterst fijn zand

	Laarpodzolgronden; lemig fijn zand
	Kalkarme leek-/woudeerdgronden; zavel, profielverloop 2
	Kalkarme leek-/woudeerdgronden; zavel, profielverloop 5
	Liedeerdgronden; zavel, profielverloop 1
	Beekeerdgronden; lemig fijn zand
	Gooreerdgronden; lemig fijn zand
	Hoge zwarte enkeerdgronden; lemig fijn zand
	Water
	Bebouwing



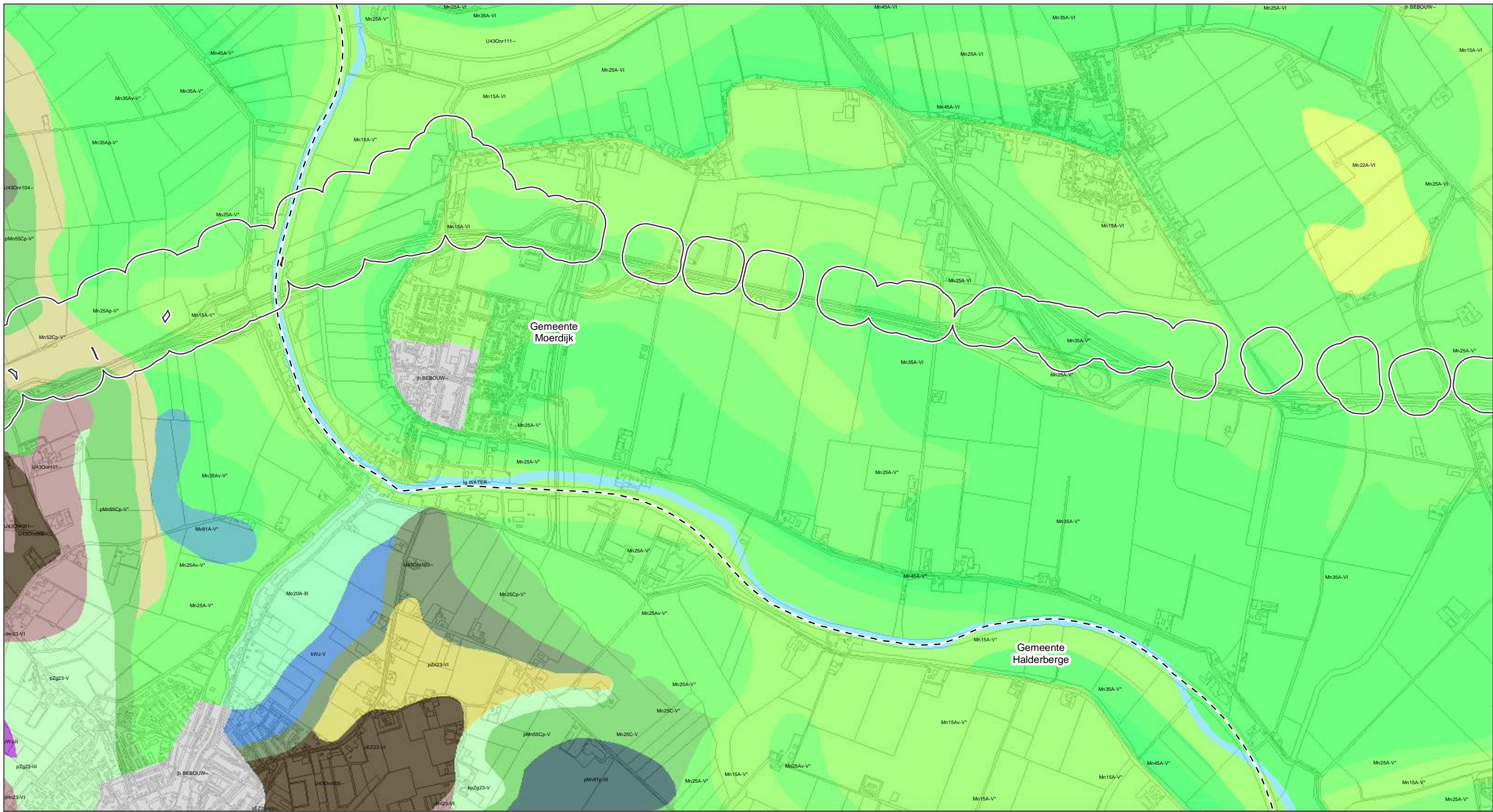
ZW380 Oost
 Bureauonderzoek archeologie

ARCADIS Design & Consultancy for natural and built assets

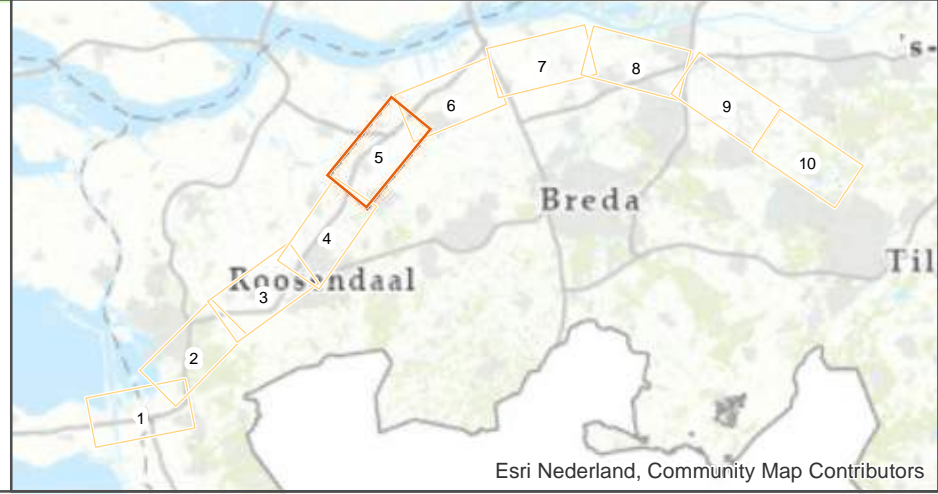
opdrachtgever: TenneT TSO B.V.
 datum: 26-10-2021
 schaal (A3): 1:18.560

0 270 540 810 1080 m KM

Esri Nederland, Community Map Contributors



	Onderzoeksgebied		Kalkarme poldervaaggronden; zavel, profielverloop 2
	Gemeentegrenzen		Laarpodzolgronden; lemig fijn zand
Bodentype			Kalkarme leek-/woudeerdgronden; zavel, profielverloop 5
			Beekeerdgronden; lemig fijn zand
			Gooreerdgronden; lemig fijn zand
			Hoge zwarte enkeerdgronden; lemig fijn zand
			Water



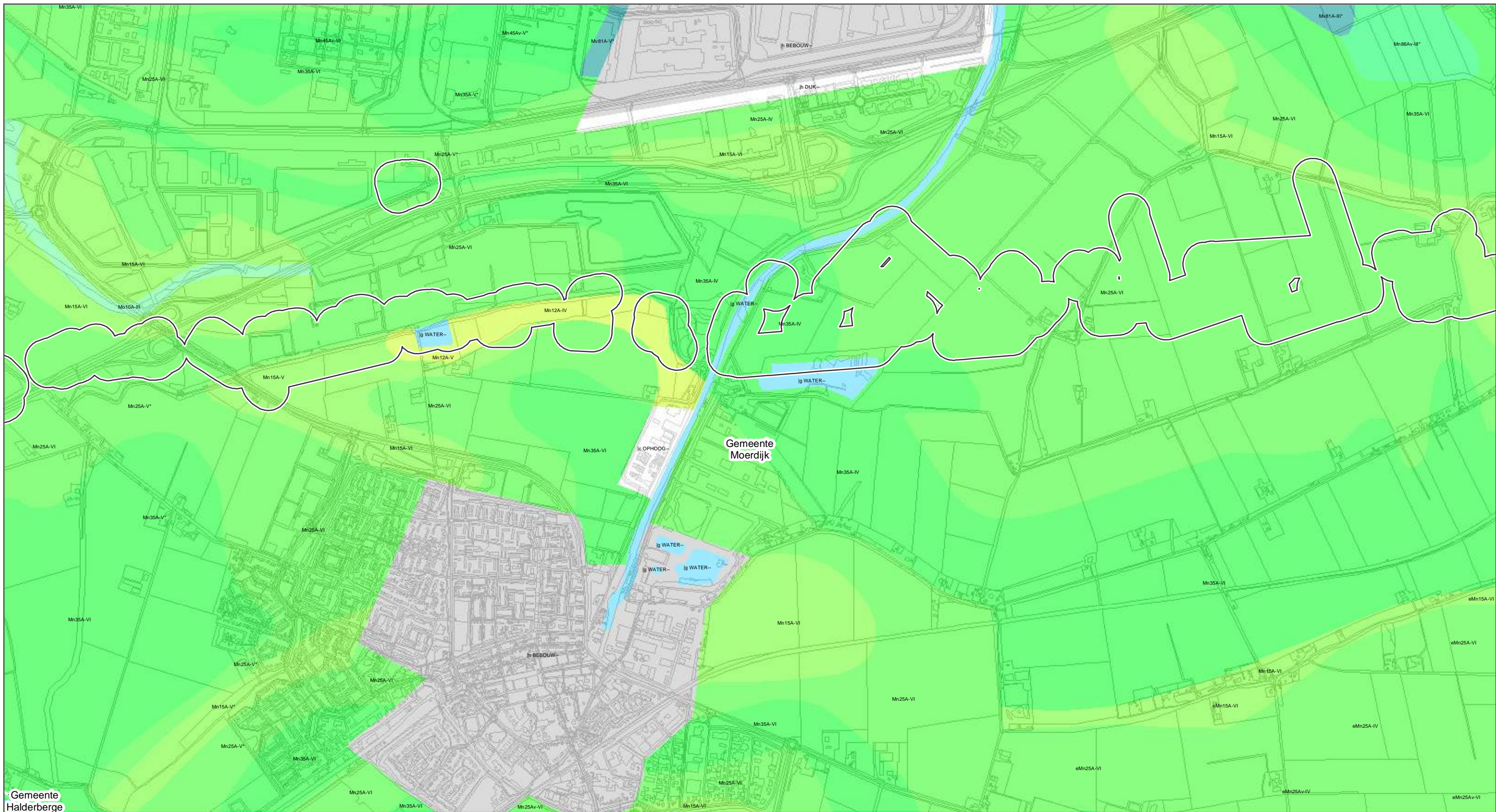
ZW380 Oost
 Bureauonderzoek archeologie

ARCADIS Design & Consultancy for natural and built assets

opdrachtgever: TenneT TSO B.V.
 datum: 26-10-2021
 schaal (A3): 1:18.680

0 275 550 825 1100 m KM

Esri Nederland, Community Map Contributors



Onderzoeksgebied
 Gemeentegrenzen
 Water

- Bodemtype**
- Kalkrijke poldervaaggronden; lichte zavel, profielverloop 2
 - Kalkrijke poldervaaggronden; lichte zavel, profielverloop 5
 - Kalkrijke poldervaaggronden; zware zavel, profielverloop 5
 - Kalkrijke poldervaaggronden; lichte klei, profielverloop 5



ZW380 Oost

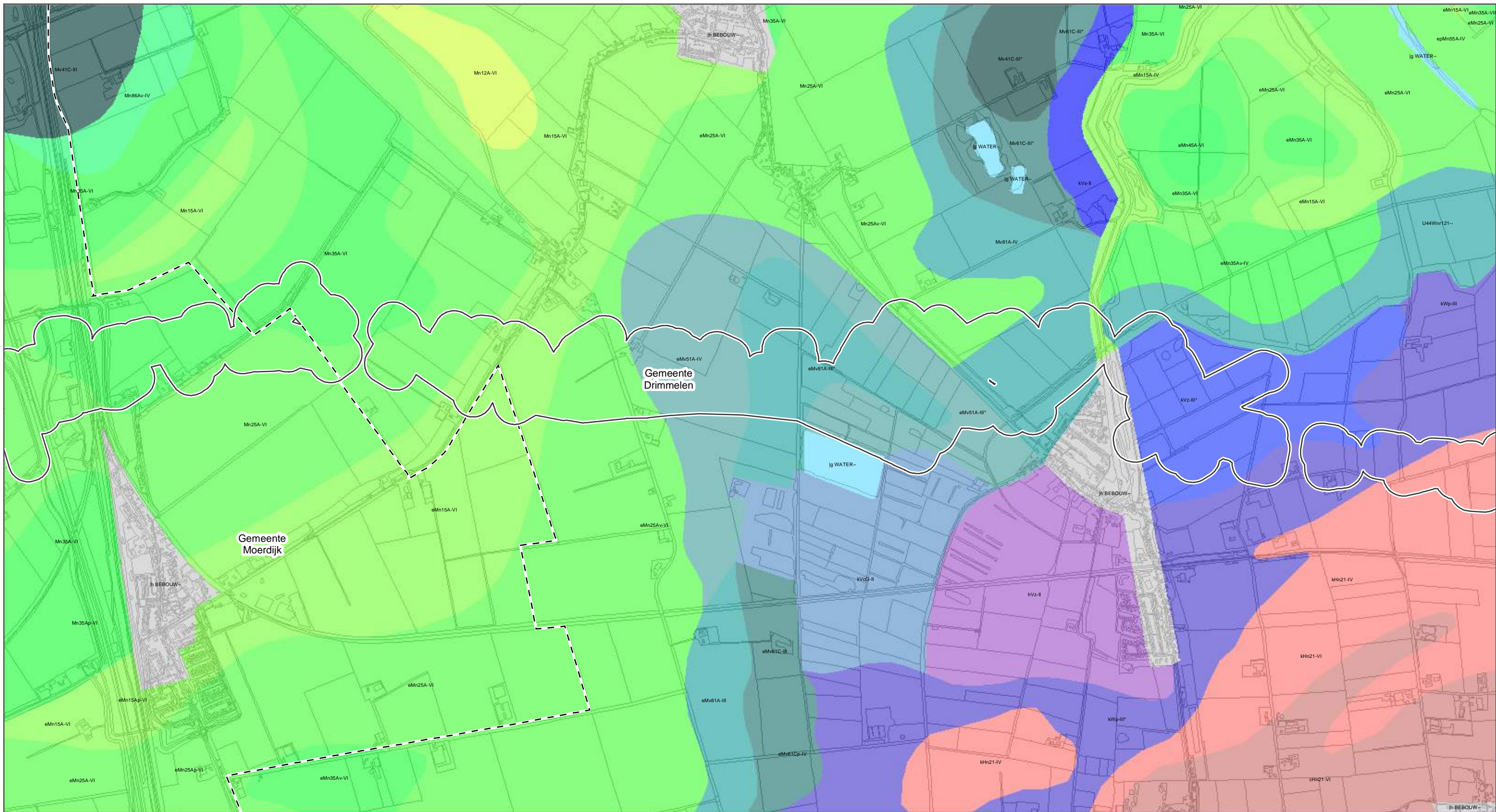
Bureauonderzoek archeologie



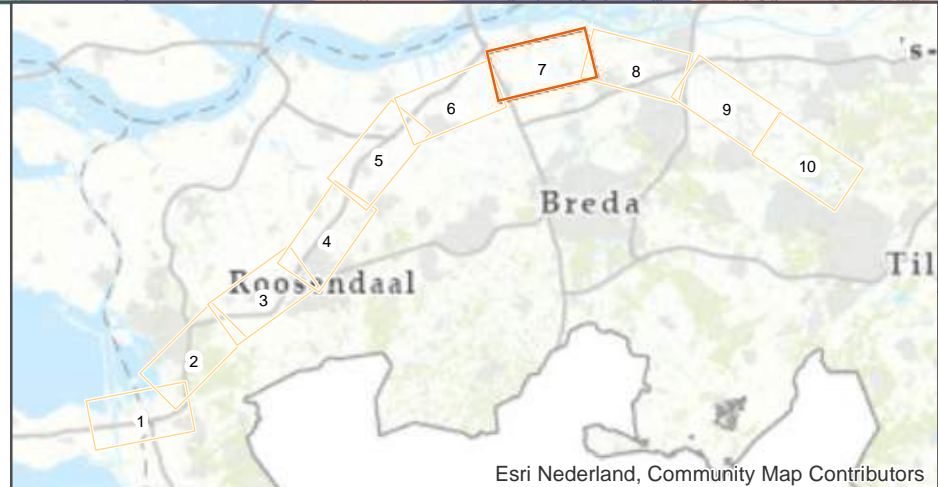
opdrachtgever: TenneT TSO B.V.
 datum: 26-10-2021
 schaal (A3): 1:18.690

0 275 550 825 1100 m KM

Esri Nederland, Community Map Contributors



	Onderzoeksgebied		Kalkrijke drechtvaaggronden ; zavel, profielverloop 1
	Gemeentegrenzen		Kalkrijke drechtvaaggronden; klei, profielverloop 1
Bodemtype			Laarpodzolgronden; leemarm en zwak lemig fijn zand
	Veldpodzolgronden; leemarm en zwak lemig fijn zand		Waardveengronden op zeggeveen, rietzeggeveen of (mesotroof) broekveen
	Kalkrijke poldervaaggronden; lichte zavel, profielverloop 5		Waardveengronden op zand, beginnend ondieper dan 120 cm
	Kalkrijke poldervaaggronden; zware zavel, profielverloop 5		Moerige podzolgronden met een zavel- of een kleidek en een moerige tussenlaag
	Kalkrijke poldervaaggronden; lichte klei, profielverloop 5		Water
	Kalkarme poldervaaggronden; zavel, profielverloop 2		Bebouwing



ZW380 Oost

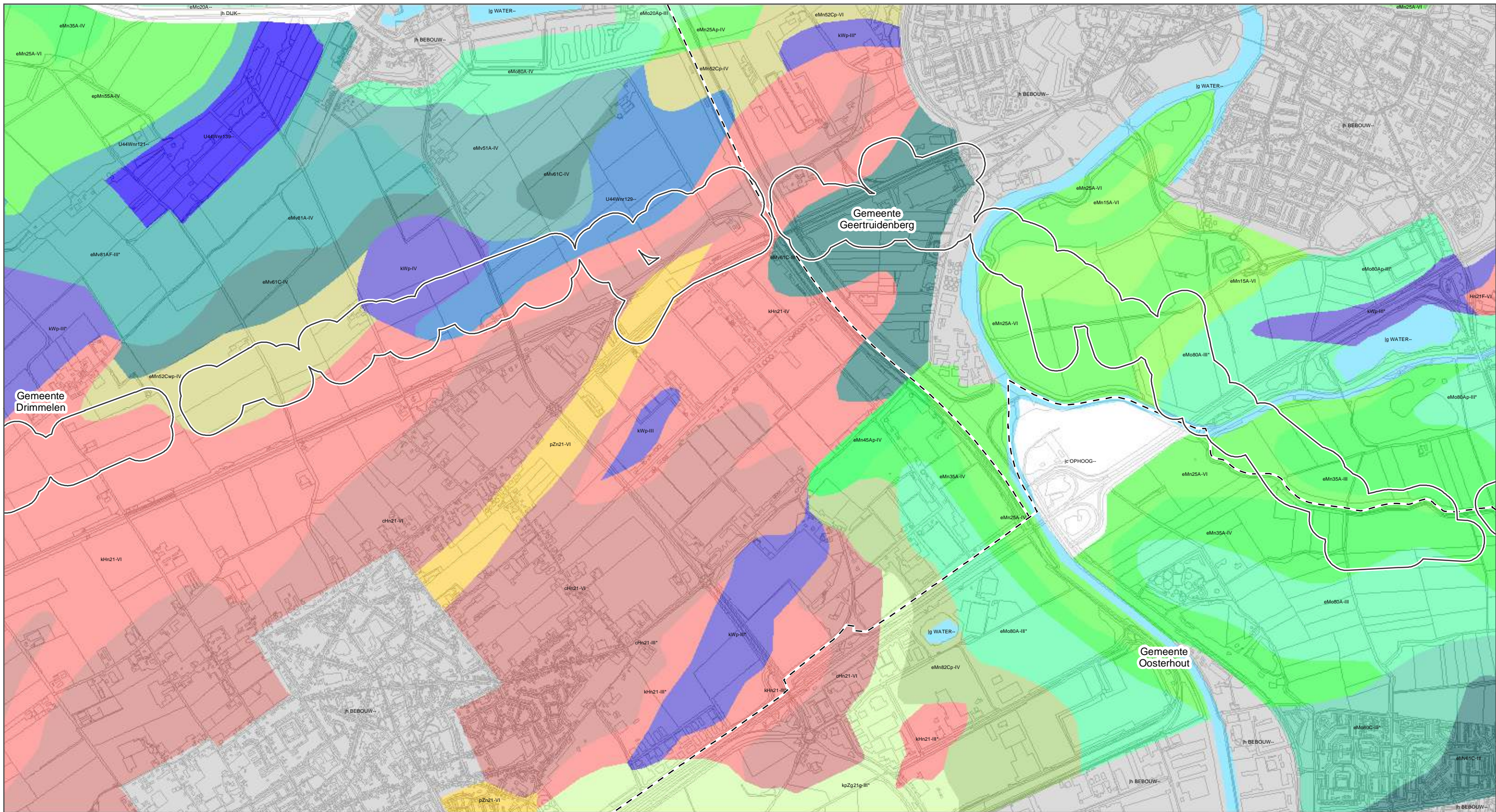
Bureauonderzoek archeologie



opdrachtgever: TenneT TSO B.V.
 datum: 26-10-2021
 schaal (A3): 1:18.650

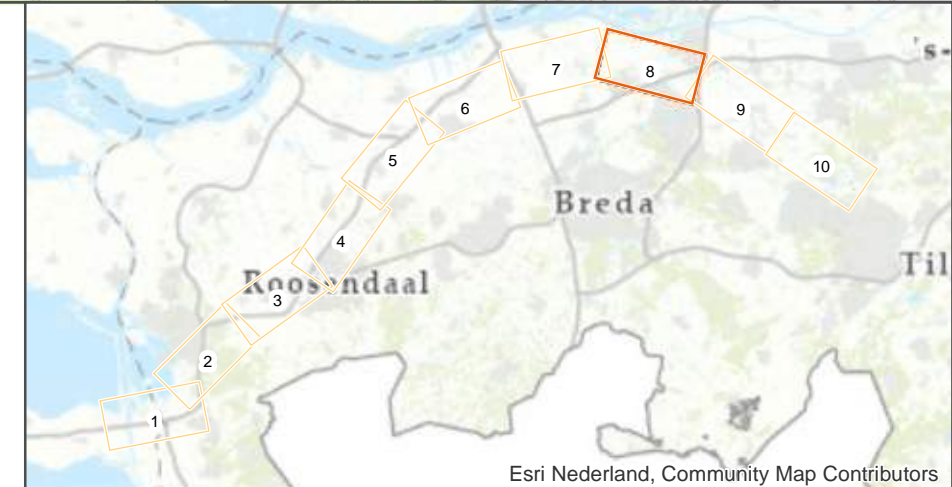
0 275 550 825 1100 m KM

Esri Nederland, Community Map Contributors

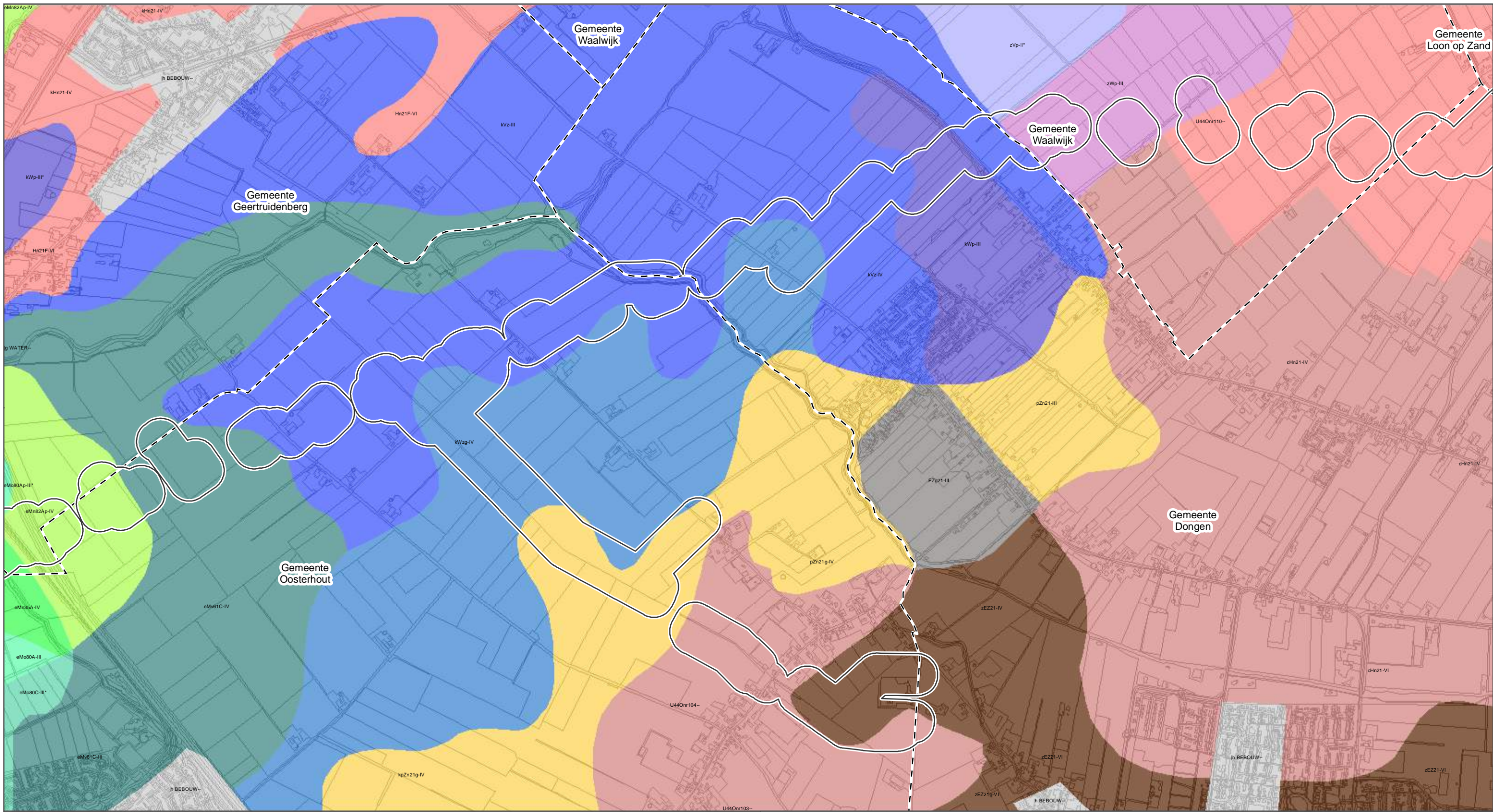


Onderzoeksgebied
 Gemeentegrenzen
Bodentype
 Veldpodzolgronden; leemarm en zwak lemig fijn zand
 Kalkrijke poldervaaggronden; lichte zavel, profielverloop 5
 Kalkrijke poldervaaggronden; zware zavel, profielverloop 5
 Kalkrijke poldervaaggronden; lichte klei, profielverloop 5
 Kalkarme poldervaaggronden; zavel, profielverloop 2
 Kalkrijke poldervaaggronden; klei, profielverloop 2
 Kalkrijke nesvaaggronden; klei

Kalkarme drechtvaaggronden; zavel en lichte klei, profielverloop 1
 Kalkrijke drechtvaaggronden; klei, profielverloop 1
 Laarpodzolgronden; leemarm en zwak lemig fijn zand
 Waardveengronden op zand, beginnend ondieper dan 120 cm
 Moerige podzolgronden met een zavel- of een kleidek en een moerige tussenlaag
 Moerige eerdgronden met een zavel- of kleidek en een moerige tussenlaag op zand
 Gooreerdgronden; leemarm en zwak lemig fijn zand
 Opgehoogd of opgespoten
 Water
 Bebouwing

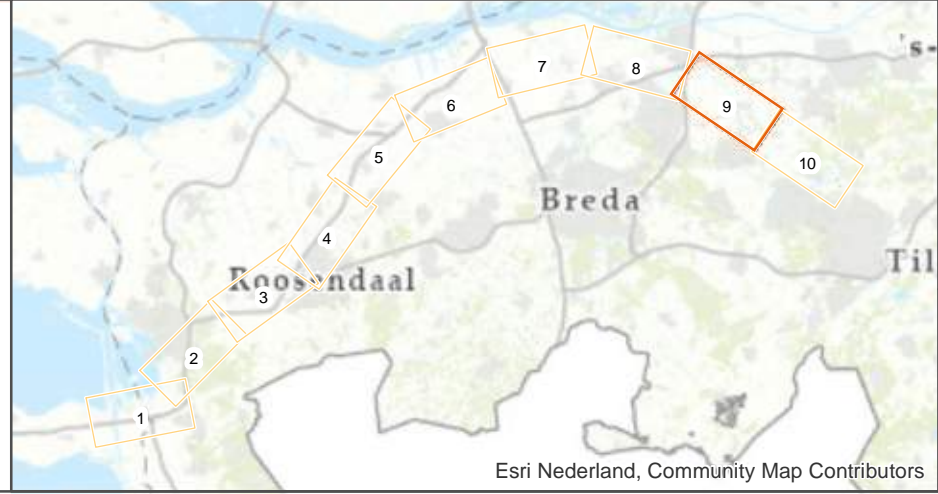


ZW380 Oost
 Bureauonderzoek archeologie
ARCADIS Design & Consultancy for natural and built assets
 opdrachtgever: TenneT TSO B.V.
 datum: 26-10-2021
 schaal (A3): 1:18.630
 0 275 550 825 1100 m KM
 Esri Nederland, Community Map Contributors



	Onderzoeksgebied
	Gemeentegrenzen
Bodentype	
	Veldpodzolgronden; leemarm en zwak lemig fijn zand
	Kalkrijke poldervaaggronden; lichte zavel, profielverloop 5
	Kalkrijke poldervaaggronden; zware zavel, profielverloop 5
	Kalkrijke poldervaaggronden; lichte klei, profielverloop 5
	Kalkrijke poldervaaggronden; klei, profielverloop 2
	Kalkrijke nesvaaggronden; klei
	Kalkarme drechtaaggronden; zavel en lichte klei, profielverloop 1

	Laarpodzolgronden; leemarm en zwak lemig fijn zand
	Waardveengronden op zand, beginnend ondieper dan 120 cm
	Moerige podzolgronden met een zavel- of een kleidek en een moerige tussenlaag
	Moerige eerdgronden met een zavel- of kleidek en een moerige tussenlaag op zand
	Gooreerdgronden; leemarm en zwak lemig fijn zand
	Hoge zwarte enkeerdgronden; leemarm en zwak lemig fijn zand
	Meerveengronden op zand met humuspodzol, beginnend ondieper dan 120 cm
	Moerige podzolgronden met een humushoudend zanddek en een moerige tussenlaag
	Water
	Bebouwing



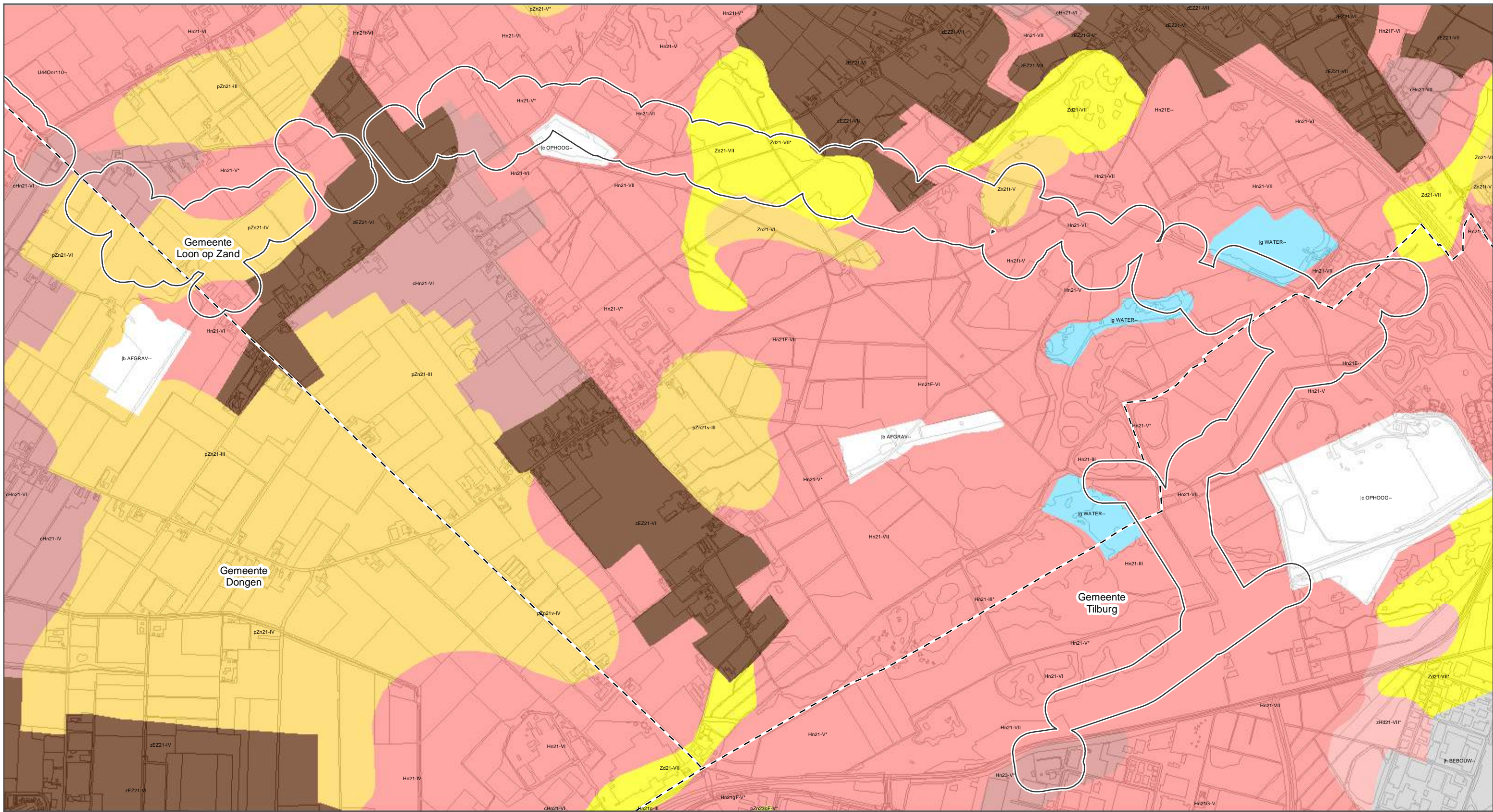
ZW380 Oost

Bureauonderzoek archeologie

Design & Consultancy
for natural and built assets

opdrachtgever: TenneT TSO B.V.
 datum: 26-10-2021
 schaal (A3): 1:18.560

Esri Nederland, Community Map Contributors



	Onderzoeksgebied		Vlakvaaggronden; leemarm en zwak lemig fijn zand
	Gemeentegrenzen		Laarpodzolgronden; leemarm en zwak lemig fijn zand
Bodemtype			Gooreerdgronden; leemarm en zwak lemig fijn zand
	Veldpodzolgronden; leemarm en zwak lemig fijn zand		Hoge zwarte enkeerdgronden; leemarm en zwak lemig fijn zand
	Veldpodzolgronden; lemig fijn zand		Opgehoogd of opgespoten
	Duinvaaggronden; leemarm en zwak lemig fijn zand		Water



ZW380 Oost
 Bureauonderzoek archeologie

ARCADIS Design & Consultancy for natural and built assets

opdrachtgever: TenneT TSO B.V.
 datum: 26-10-2021
 schaal (A3): 1:18.560

0 270 540 810 1080 m KM

Esri Nederland, Community Map Contributors