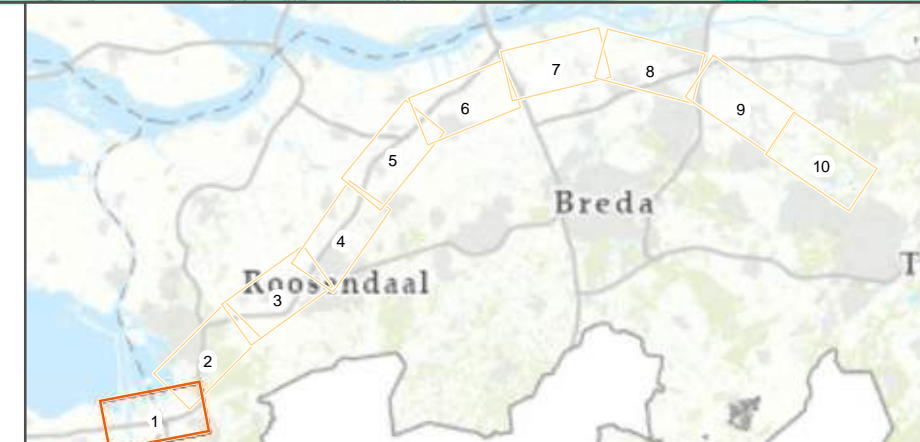


- Onderzoeksgebied
- Gemeentegrenzen
- Geomorfologie**
- Afbraakwand
- Beekdalbodem
- Getij-kreekbedding, zee-erosiegeul
- Landduinen met bijbehorende vlakten en laagten

- Storthopen met grind-, zand-, kleigaten of ijzerkuilen
- Terrasafzettingsrest-heuvel
- Terrasafzettingsswelingen
- Vlakte van getij-afzettingen
- Welvingen in getij-afzettingen
- Welvingen in zandplaten

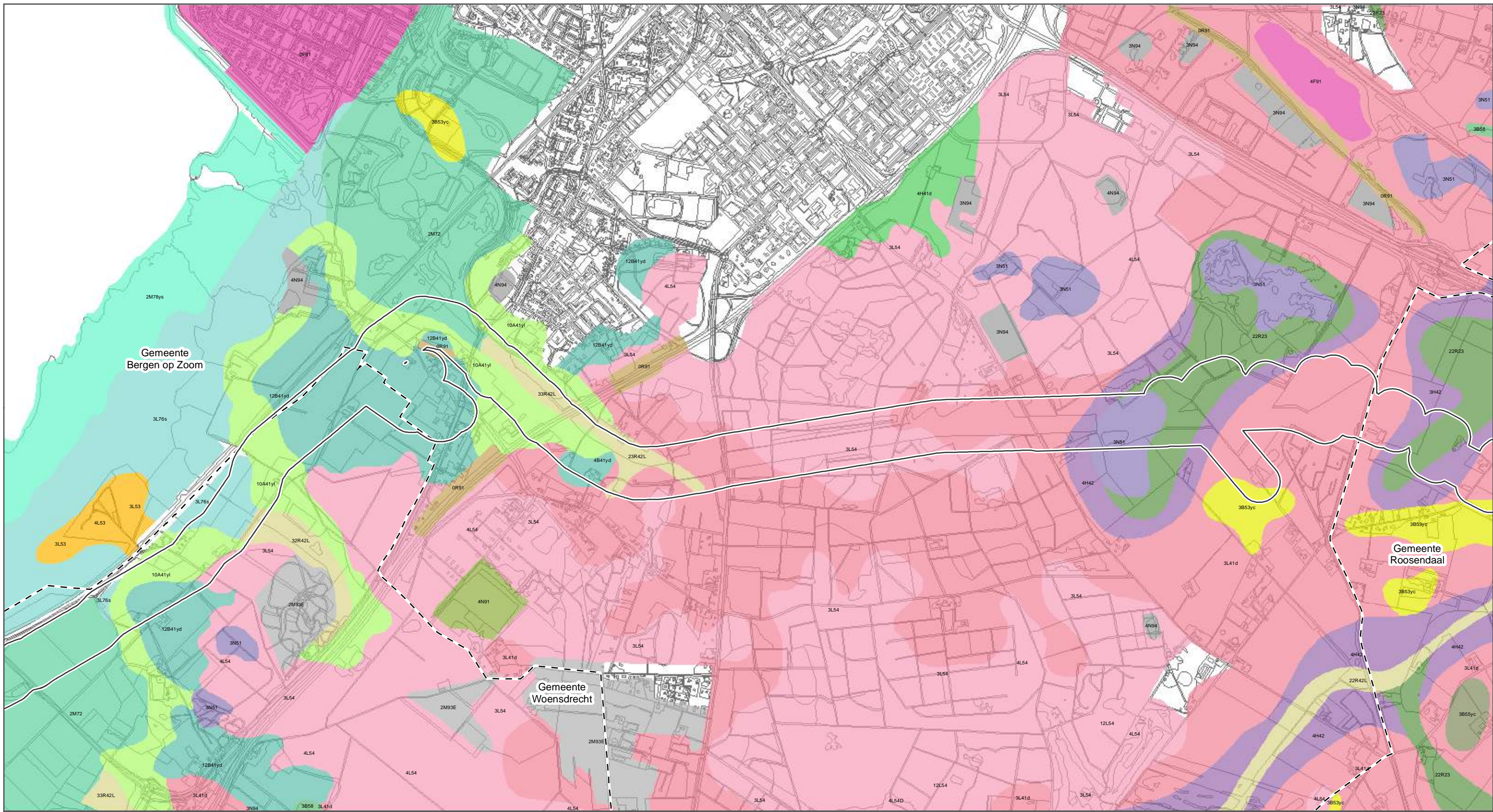


ZW380 Oost
 Bureauonderzoek archeologie

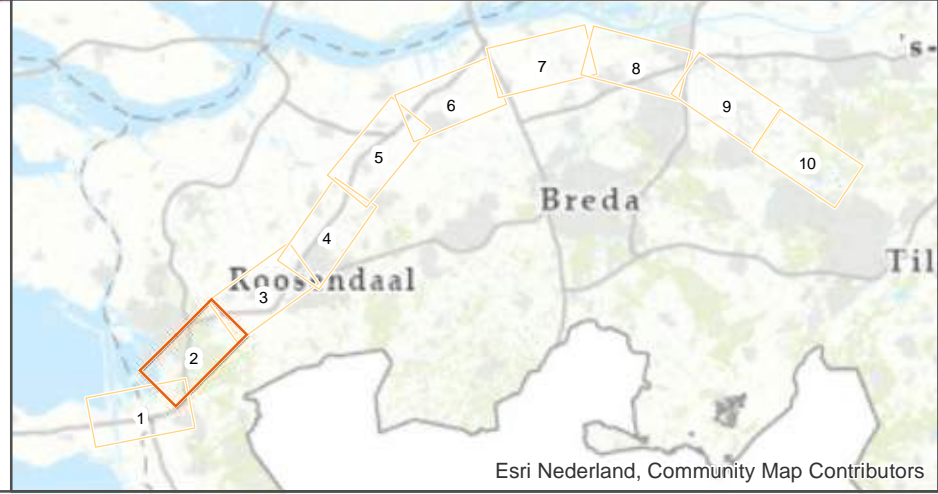
ARCADIS Design & Consultancy
 for natural and built assets

opdrachtgever: TenneT TSO B.V.
 datum: 26-10-2021
 schaal (A3): 1:18.680

0 275 550 825 1100 m KM



	Onderzoeksgebied		Geulranddekzandrug		Vlakte van getij-afzettingen
	Gemeentegrenzen		Glooiing van beekdalzijde		Welvingen in getij-afzettingen
Geomorfologie					
	Afbraakwand		Holle weg		Welvingen in zandplaten
	Beekdalbodem		Laagte zonder randwal		
	Dalvormige laagte		Landduinen met bijbehorende vlakten en laagten		
	Dekzandrug		Terrasafzettingsrest-heuvel		
			Terrasafzettingen		



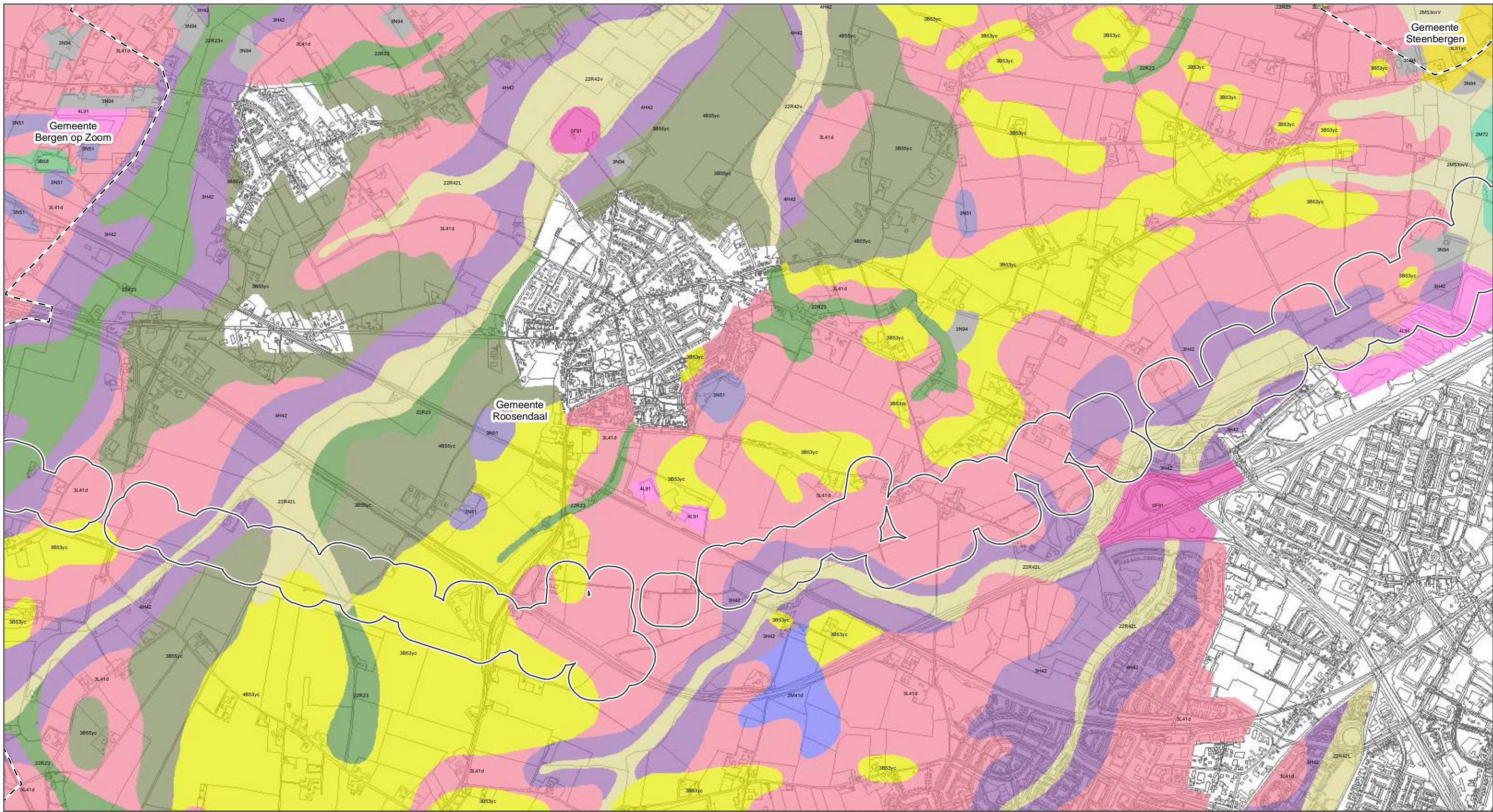
ZW380 Oost
 Bureauonderzoek archeologie

ARCADIS Design & Consultancy
 for natural and built assets

opdrachtgever: TenneT TSO B.V.
 datum: 26-10-2021
 schaal (A3): 1:18.560

0 270 540 810 1080 m KM

Esri Nederland, Community Map Contributors



	Onderzoeksgebied		Glooiing van beekdalzijde
	Gemeentegrenzen		Laagte ontstaan door afgraving
Geomorfologie			Laagte zonder randwal
	Beekdalbodem		Landduinen met bijbehorende vlakten en laagten
	Dalvormige laagte		Plateau-achtige storthoop, opgespoten terrein of kunstmatig eiland
	Dekzandrug		Storthropen met grind-, zand-, kleigaten of ijzerkuilen
	Dekzandwelingen		Terrasafzettingswelvingen
	Getij-oeverwal		Vlakte van getij-afzettingen
	Geulranddekzandrug		Vlakte van ten dele verspoelde dekzanden of löss



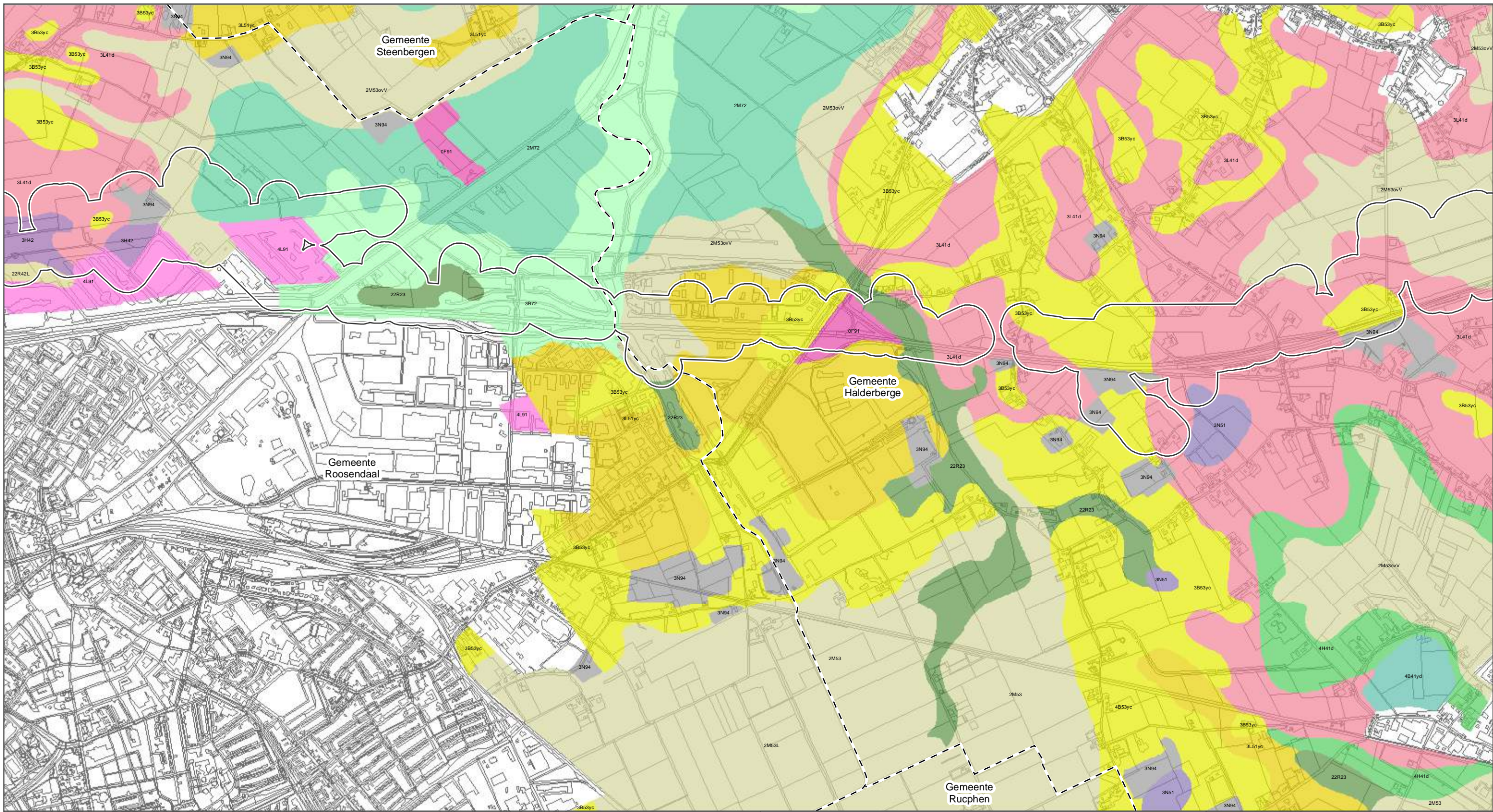
ZW380 Oost
 Bureauonderzoek archeologie

ARCADIS Design & Consultancy for natural and built assets

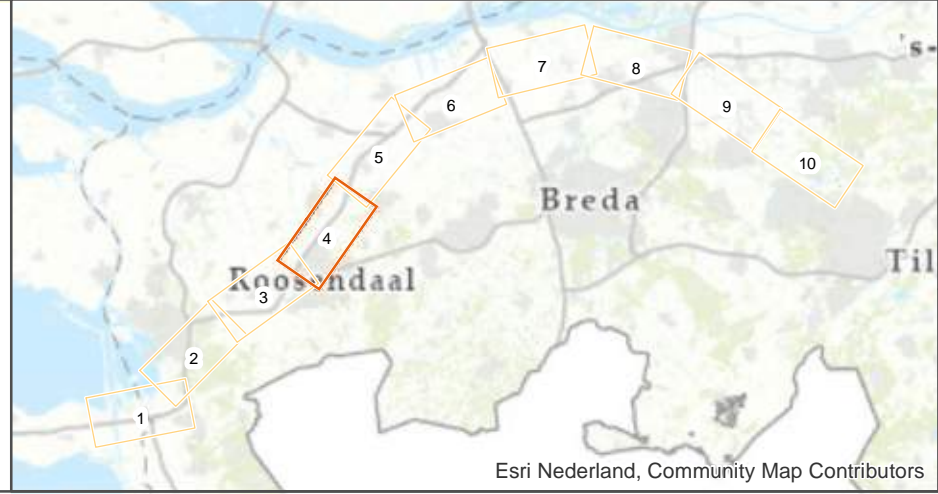
opdrachtgever: TenneT TSO B.V.
 datum: 26-10-2021
 schaal (A3): 1:18.680

0 275 550 825 1100 m KM

Esri Nederland, Community Map Contributors



	Onderzoeksgebied		Glooiing van beekdalzijde
	Gemeentegrenzen		Laagte ontstaan door afgraving
Geomorfologie			
	Beekdalbodem		Laagte zonder randwal
	Dalvormige laagte		Plateau-achtige storthoop, opgespoten terrein of kunstmatig eiland
	Dekzandrug		Storthopen met grind-, zand-, kleigaten of ijzerkuilen
	Dekzandwelingen		Terrasafzettingsswelingen
	Getij-oeverwal		Vlakte van getij-afzettingen
			Vlakte van ten dele verspoelde dekzanden of löss

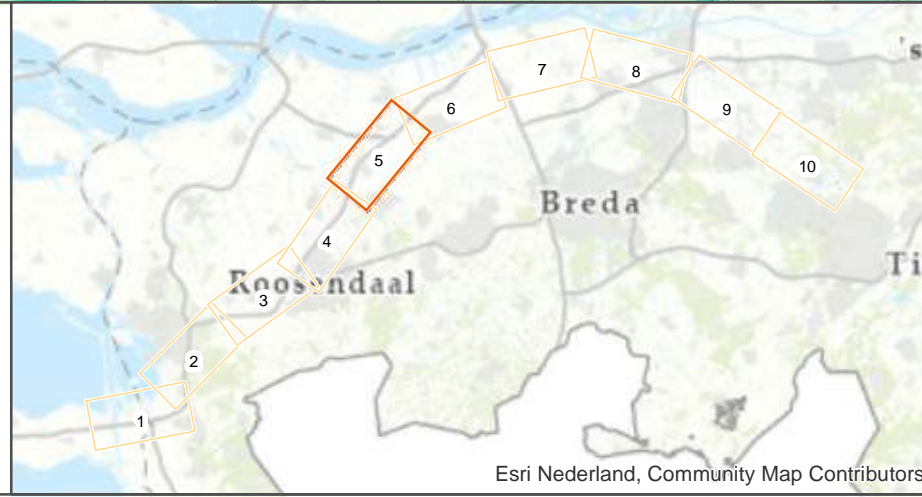
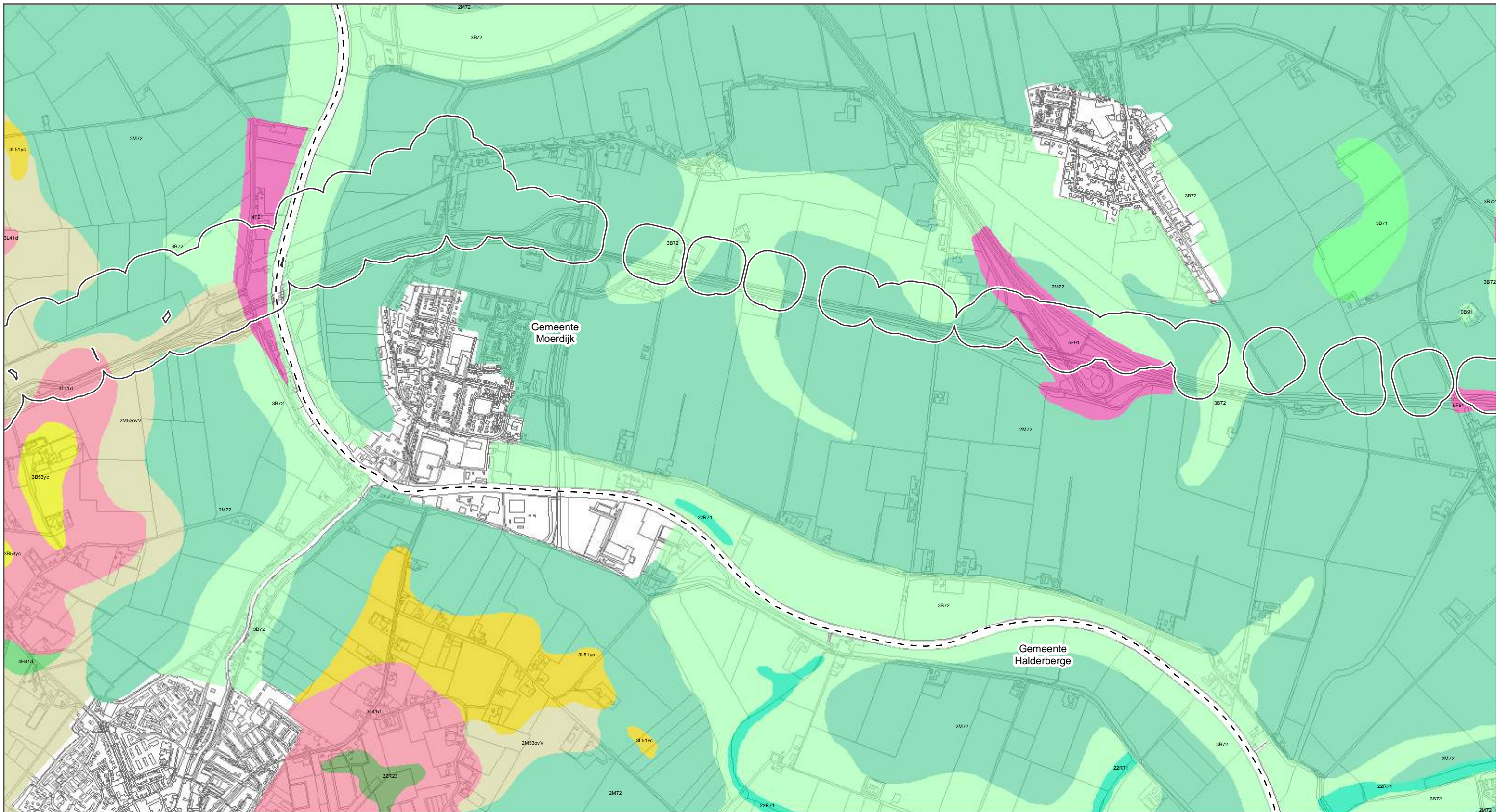


ZW380 Oost
 Bureauonderzoek archeologie

ARCADIS Design & Consultancy for natural and built assets

opdrachtgever: TenneT TSO B.V.
 datum: 26-10-2021
 schaal (A3): 1:18.560

0 270 540 810 1080 m KM

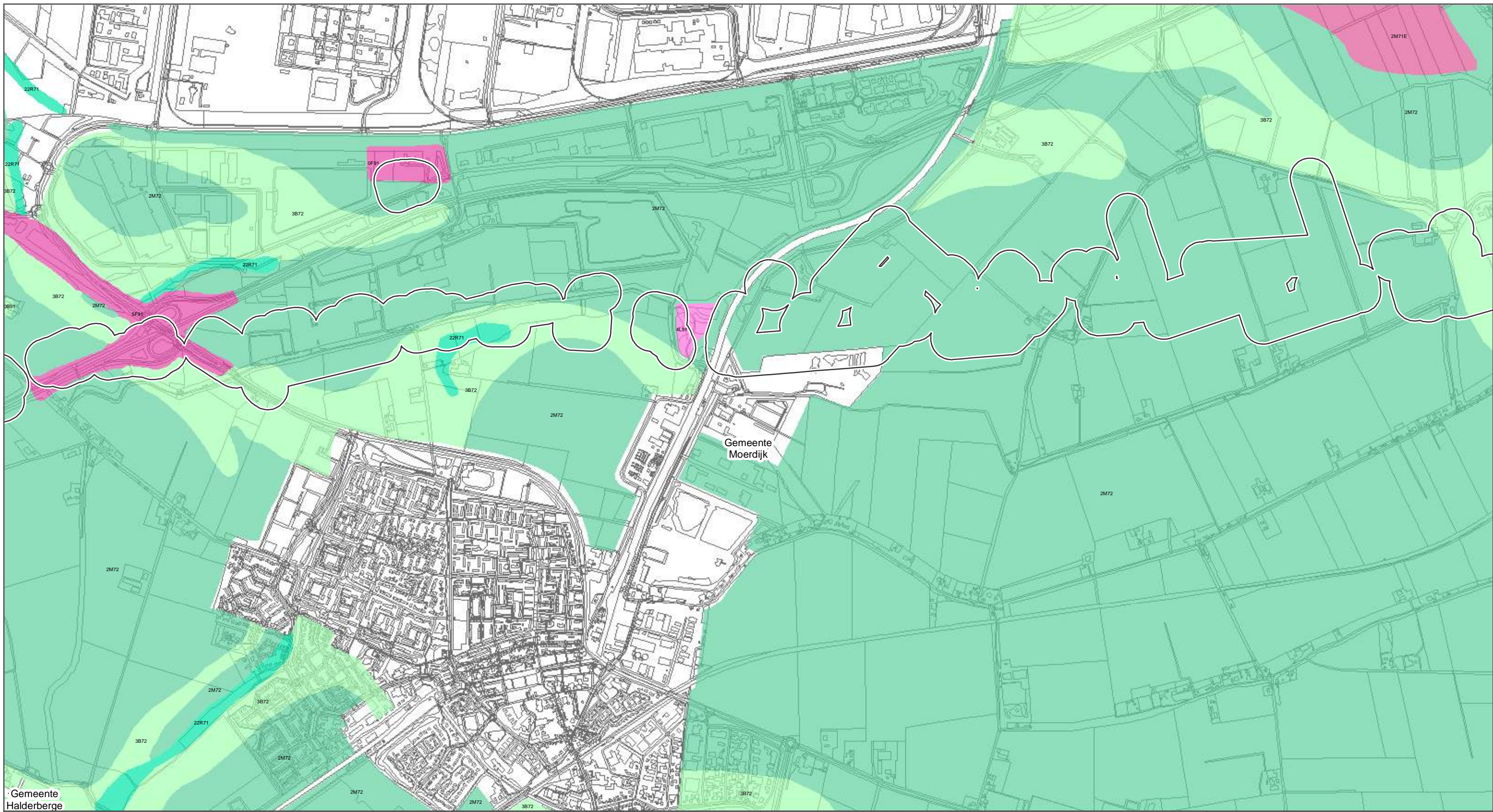


ZW380 Oost
 Bureauonderzoek archeologie








ARCADIS Design & Consultancy for natural and built assets

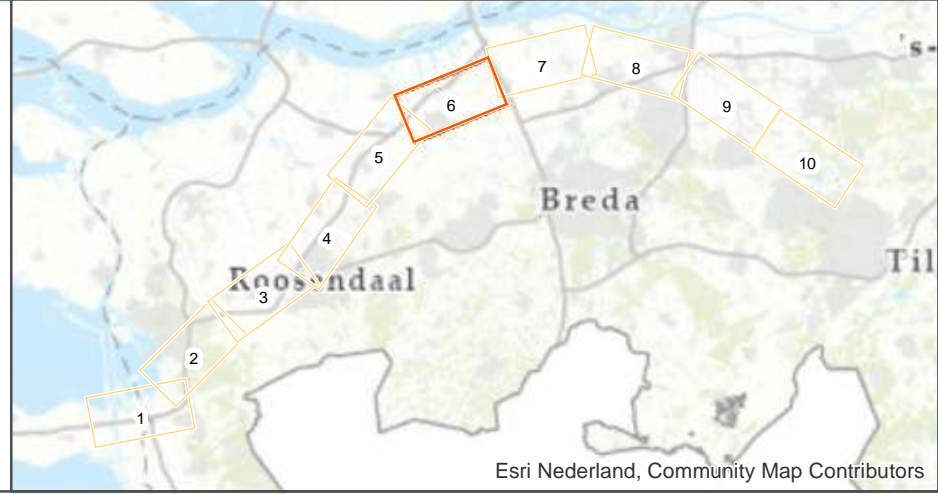
opdrachtgever: TenneT TSO B.V.
 datum: 26-10-2021
 schaal (A3): 1:18.680

0 275 550 825 1100 m KM



Gemeente Halderberge

	Onderzoeksgebied		Vlakte van getij-afzettingen
	Gemeentegrenzen		
Geomorfologie			
	Getij-kreekbedding, zee-erosiegeul		
	Getij-oeverwal		
	Plateau-achtige storthoop, opgespoten terrein of kunstmatig eiland		
	Storthopen met grind-, zand-, kleigaten of ijzerkuilen		



ZW380 Oost

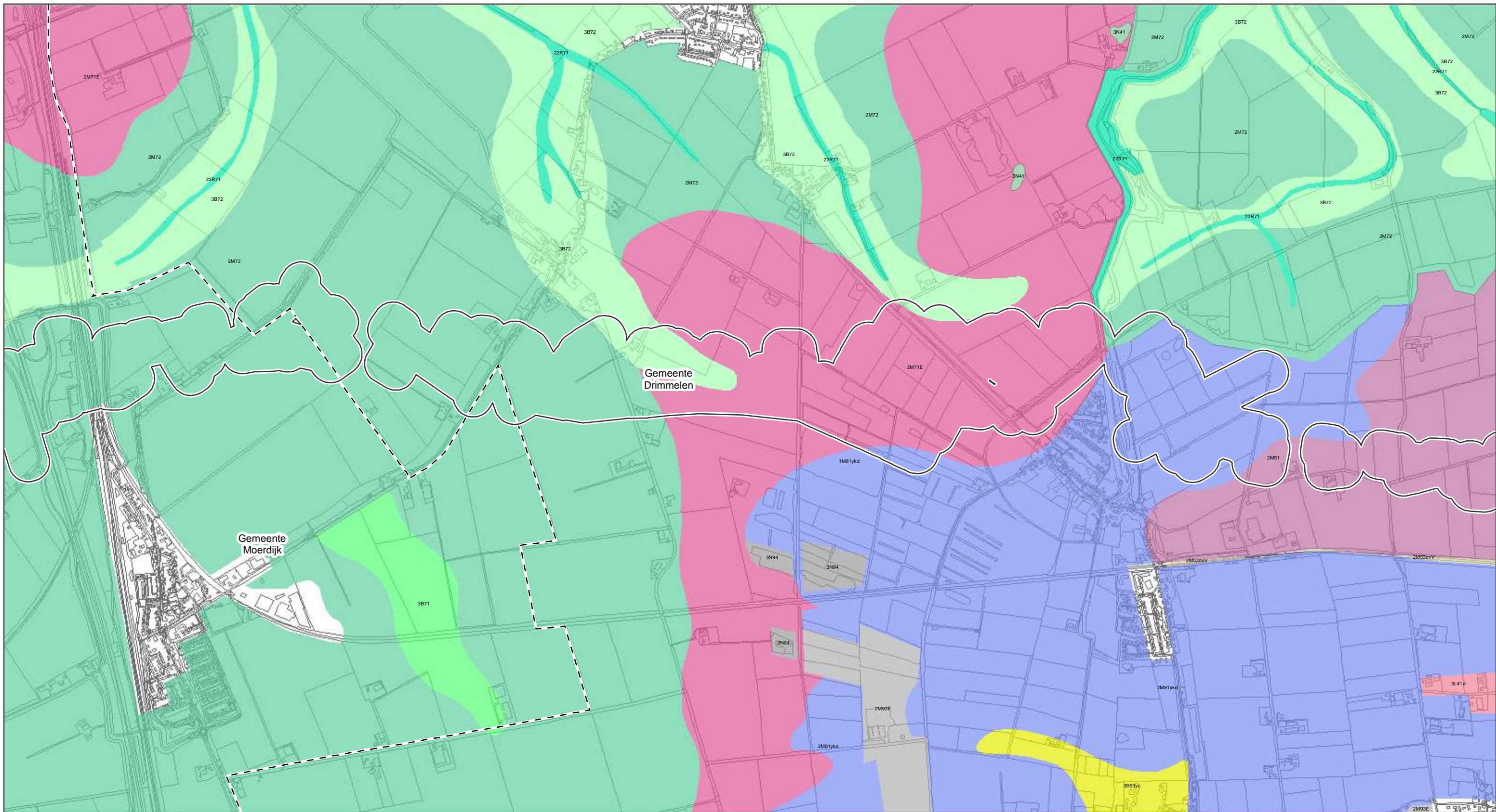
Bureauonderzoek archeologie



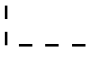




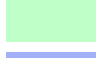



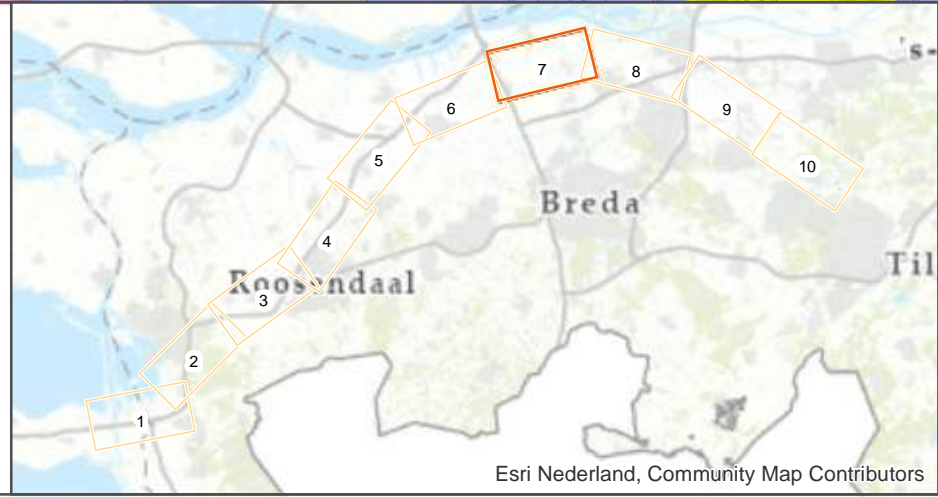
opdrachtgever: TenneT TSO B.V.
 datum: 26-10-2021
 schaal (A3): 1:18.690

0 275 550 825 1100 m KM

Esri Nederland, Community Map Contributors



	Onderzoeksgebied		Terrasafzettingsswelvingen
	Gemeentegrenzen		Vlakte van getij-afzettingen
Geomorfologie			
	Dekzandvlakte		Vlakte van plaatselijk gemoerde getij-afzettingen
	Getij-kreekbedding, zee-erosiegeul		
	Getij-oeverwal		
	Ontgonnen veenvlakte		



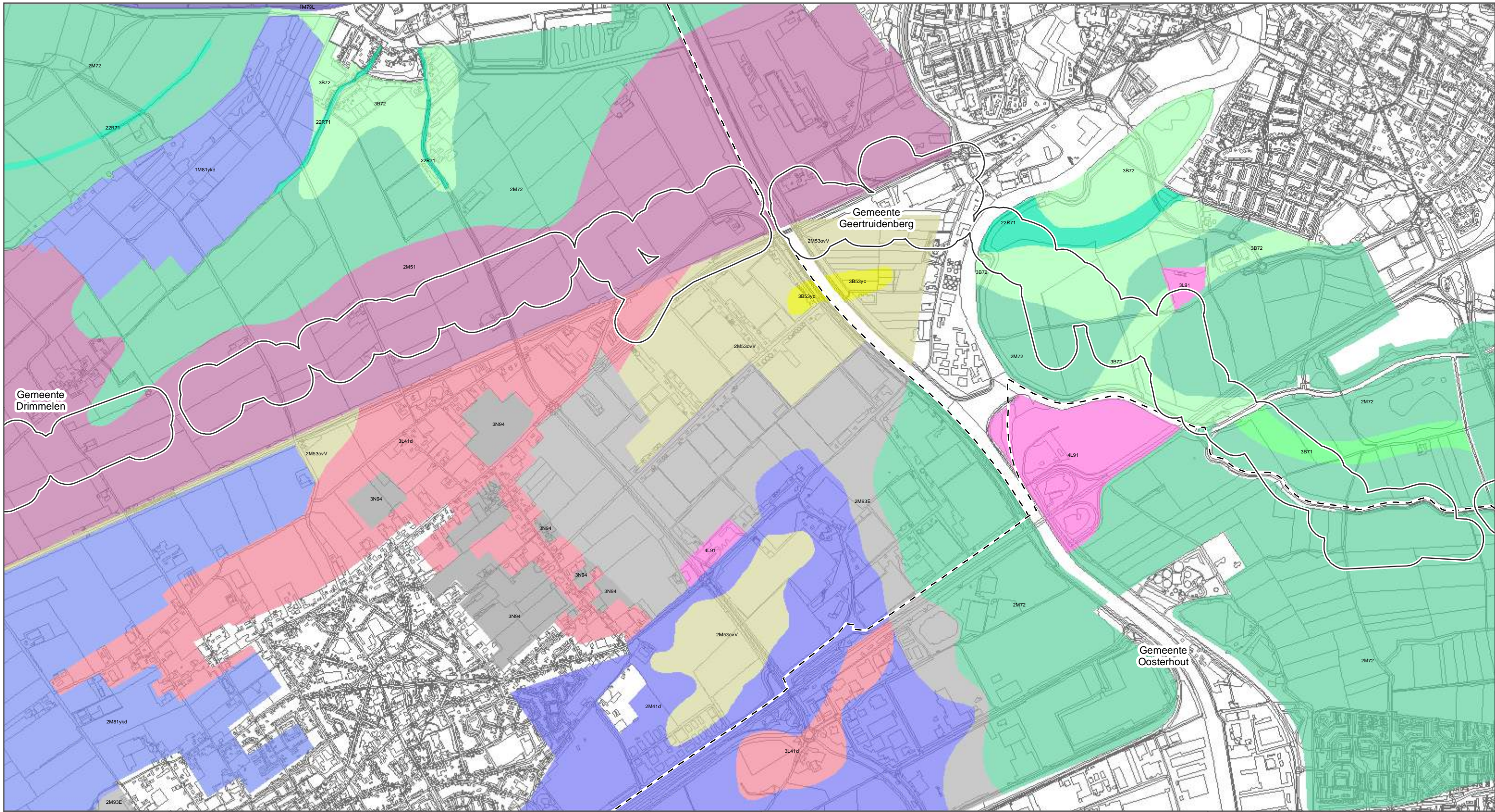
ZW380 Oost
 Bureauonderzoek archeologie

ARCADIS Design & Consultancy
 for natural and built assets

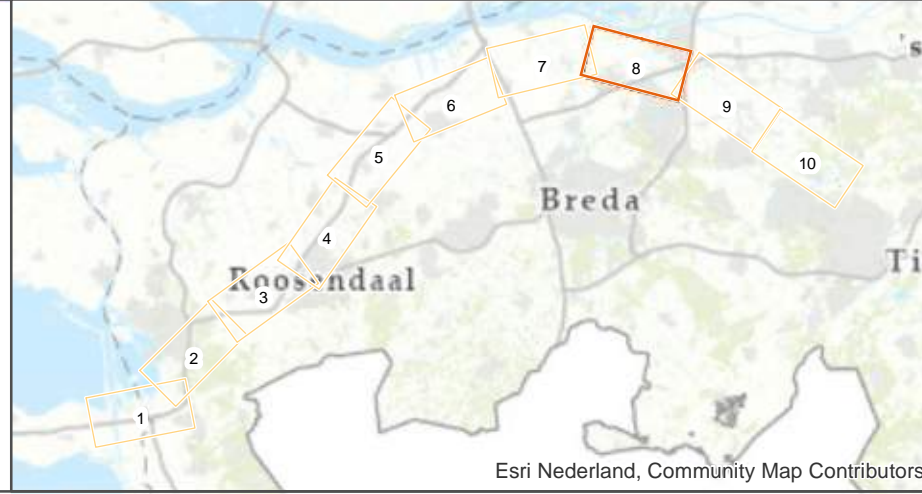
opdrachtgever: TenneT TSO B.V.
 datum: 26-10-2021
 schaal (A3): 1:18.650

0 275 550 825 1100 m KM

Esri Nederland, Community Map Contributors



- Onderzoeksgebied
- Gemeentegrenzen
- Geomorfologie**
- Dekzandvlakte
- Getij-inversierug
- Getij-kreekbedding, zee-erosiegeul
- Getij-oeverwal
- Storhopen met grind-, zand-, kleigaten of ijzerkuilen
- Terrasafzettingsswelingen
- Vlakte van getij-afzettingen
- Vlakte van ten dele verspoelde dekzanden of löss



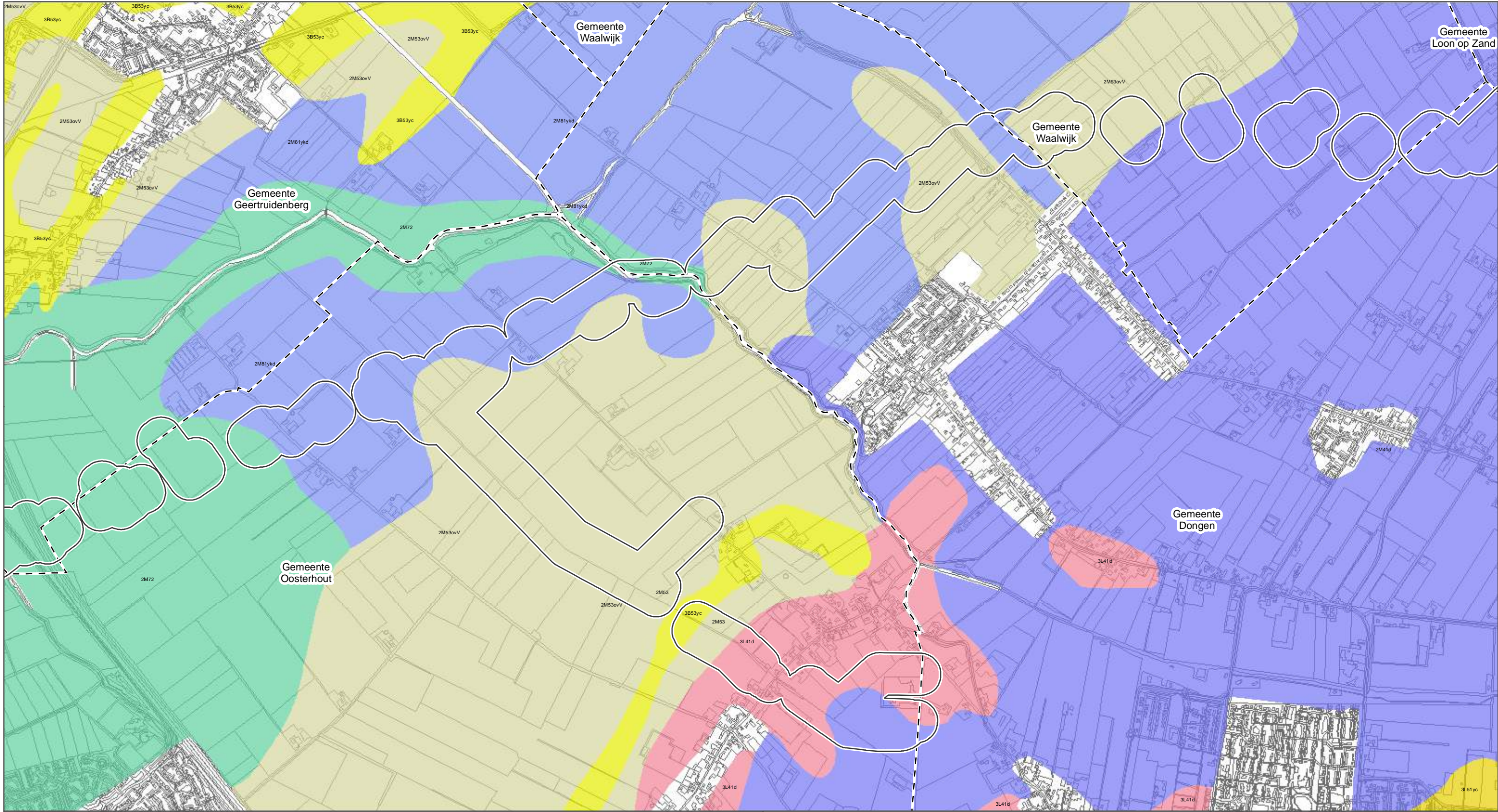
ZW380 Oost
Bureauonderzoek archeologie

ARCADIS Design & Consultancy for natural and built assets

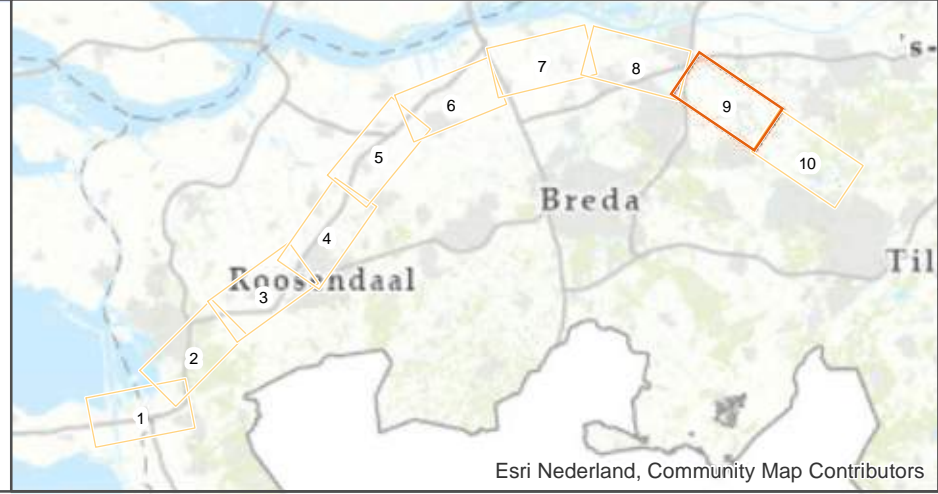
opdrachtgever: TenneT TSO B.V.
datum: 26-10-2021
schaal (A3): 1:18.630

0 275 550 825 1100 m KM

Esri Nederland, Community Map Contributors



	Onderzoeksgebied		Terrasafzettingsvlakte
	Gemeentegrenzen		Terrasafzettingsswelingen
Geomorfologie			
	Dekzandrug		Vlakte van getij-afzettingen
	Dekzandwelingen		Vlakte van ten dele verspoelde dekzanden of löss
	Getij-inversierug		
	Ontgonnen veenvlakte		



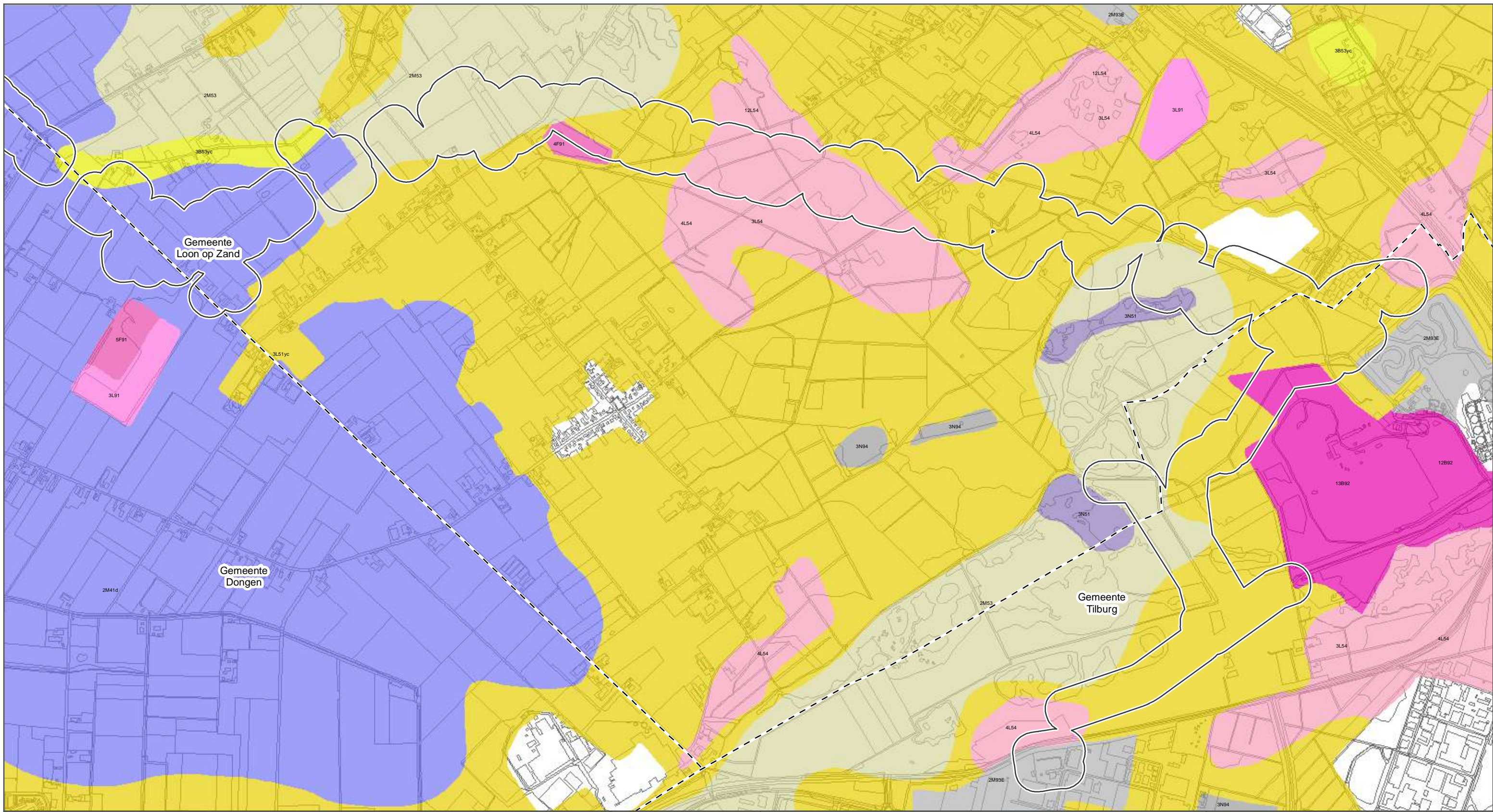
ZW380 Oost
 Bureauonderzoek archeologie

ARCADIS Design & Consultancy for natural and built assets

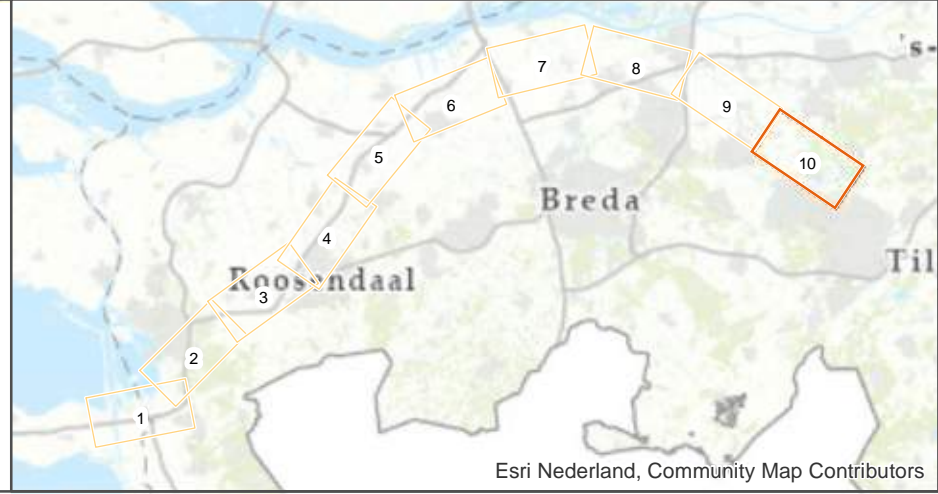
opdrachtgever: TenneT TSO B.V.
 datum: 26-10-2021
 schaal (A3): 1:18.560

0 270 540 810 1080 m KM

Esri Nederland, Community Map Contributors



	Onderzoekgebied		Landduinen met bijbehorende vlakten en laagten
	Gemeentegrenzen		Plateau-achtige storthoop, opgespoten terrein of kunstmatig eiland
Geomorfologie			Storthoop
	Dekzandrug		Terrasafzettingen
	Dekzandwelingen		Vlakte ontstaan door afgraving of egalisatie
	Laagte zonder randwal		Vlakte van ten dele verspoelde dekzanden of löss



ZW380 Oost
 Bureauonderzoek archeologie

ARCADIS Design & Consultancy for natural and built assets

opdrachtgever: TenneT TSO B.V.
 datum: 26-10-2021
 schaal (A3): 1:18.560

0 270 540 810 1080 m KM