



Aanvulling op basis van eindconcept toetsingsadvies Commissie voor de m.e.r. op het MER windpark Spui

26 mei 2016, drs. Ing. Jeroen Dooper

Inleiding

Ten aanzien van de volledigheid van de beoordeling van de inrichtingsalternatieven miste de Commissie voor de m.e.r. nog informatie: het MER bevat geen informatie over de omvang van de hinder onder de wettelijke norm voor de aspecten geluid en slagschaduw. Wat ontbreekt, zijn:

- gegevens over de aantallen woningen tussen de geluidcontouren van 42 dB en 47 dB;
- gegevens over de aantallen woningen tussen de normgrens voor slagschaduw van 5 uur 5 en 40 minuten per jaar en de grens van 0 uur per jaar.

Niet alleen het totale, absolute effect moet in beeld worden gebracht, maar ook het effect per kWh, omdat daarmee inzichtelijk wordt of varianten met grotere milieueffecten maar ook een hogere energieopbrengst wellicht relatief toch beter scoren dan andere varianten.

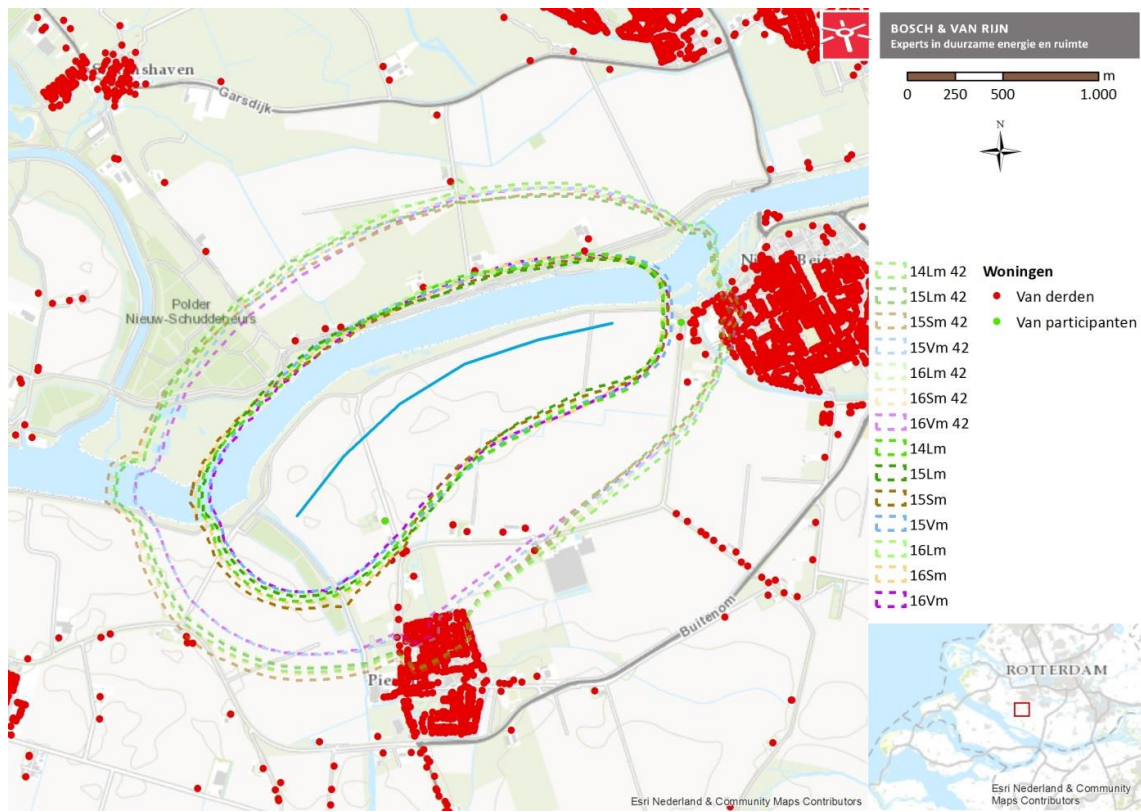
Deze aanvulling is gedaan en de resultaten worden gegeven in onderstaande tabel. De berekeningen zijn uitgevoerd volgens de reeds in het MER en bijlagen beschreven methodiek.

Alternatief			Aantal woningen binnen 42 dB Lden		Aantal woningen met slagschaduw	
Lijn	Aantal	klasse	Absoluut	Per GWh	Absoluut	Per GWh
Boog	4	Groot	281	5.5	1397	27.4
Boog	5	Groot	256	4.9	1403	26.9
Boog	5	Middel	296	5.2	1403	24.7
Boog	5	Klein	146	3.1	1444	30.5
Boog	6	Groot	277	4.9	1443	25.6
Boog	6	Middel	262	4.0	1396	21.5
Boog	6	Klein	94	1.6	1393	24.3
Recht	4	groot	471	8.6	1395	25.5
Recht	5	Groot	403	7.1	1392	24.6
Recht	5	Middel	405	6.7	1427	23.7
Recht	5	Klein	302	6.0	1333	26.5

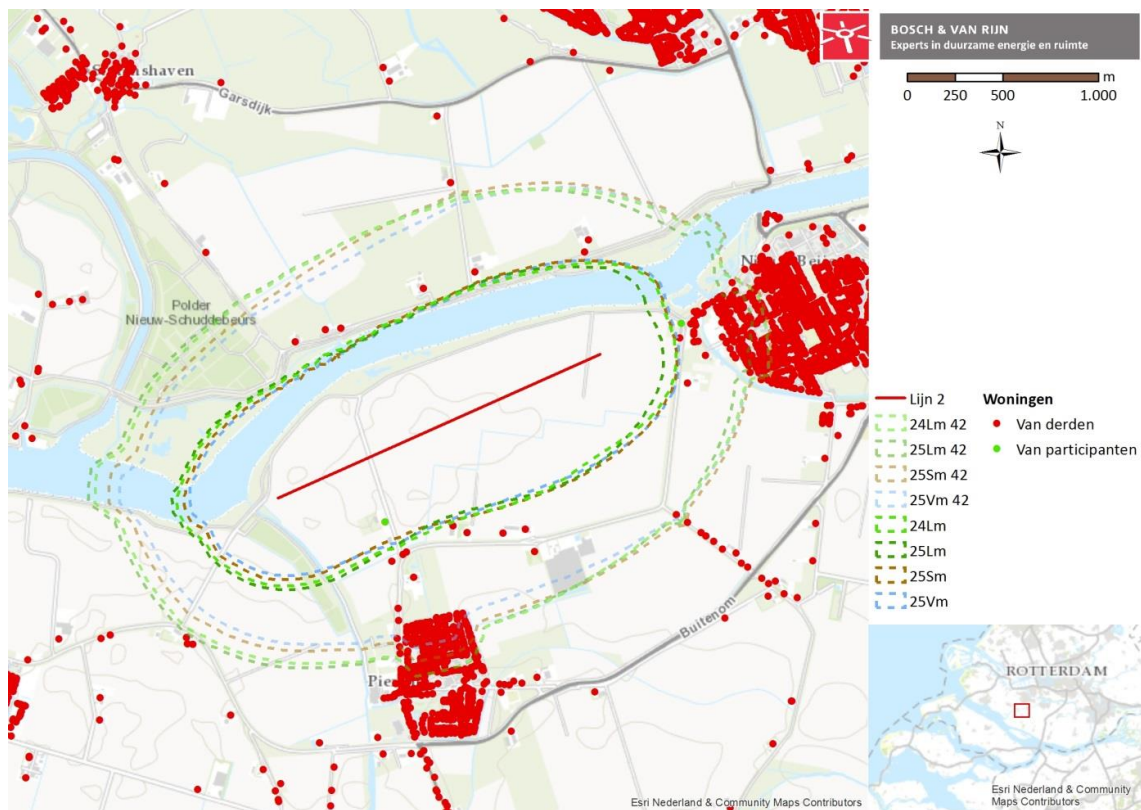
Op de volgende pagina's staan de berekende contouren en gevoelige objecten gegeven.

Let op: de slagschaduwcontouren houden geen risico met aanwezige bebouwing en bomen. Hierdoor zal de slagschaduw – met name in de woonkernen – in de praktijk niet al deze woningen bereiken.

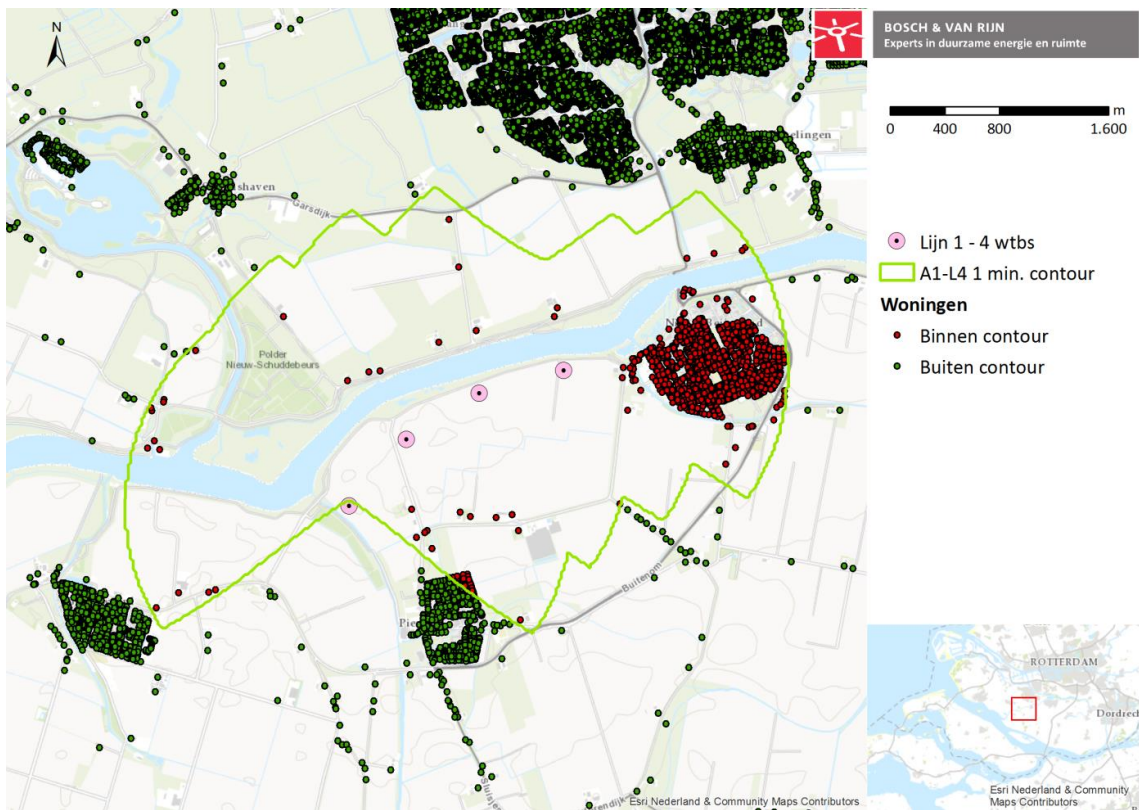
42 dB Lden contour inclusief gevoelige objecten – geboden opstellingen



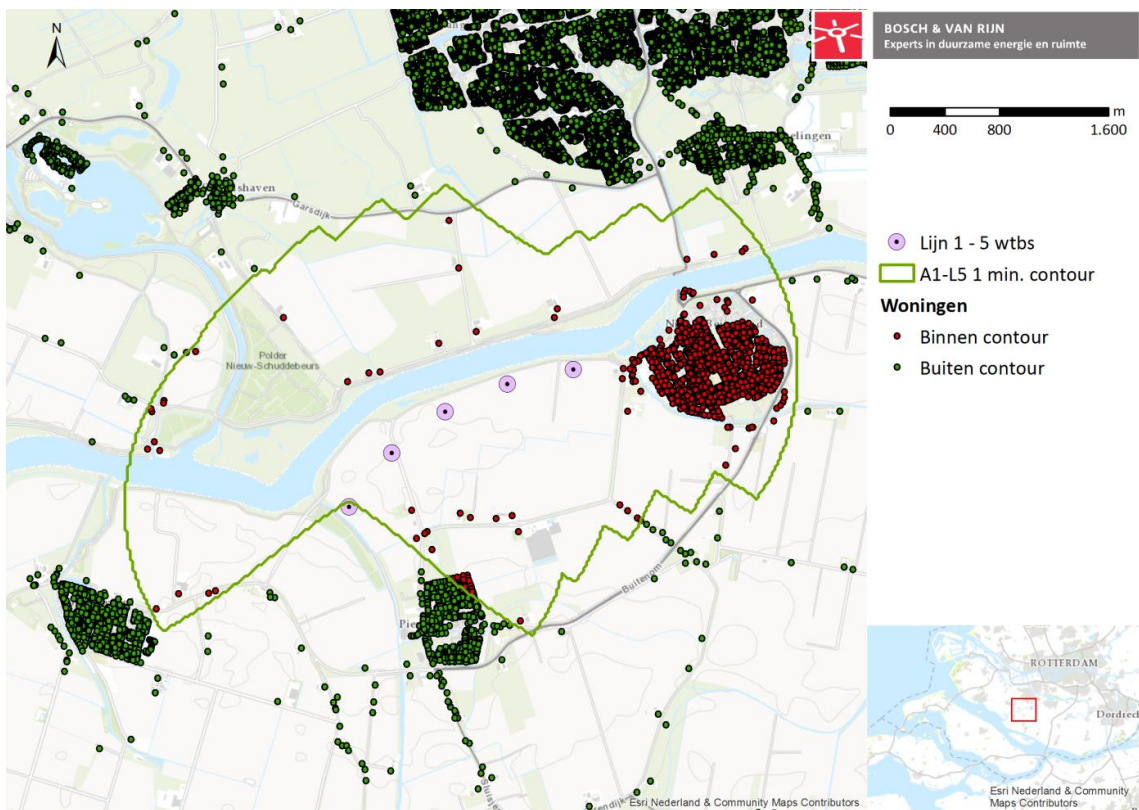
42 dB Lden contour inclusief gevoelige objecten – rechte opstellingen



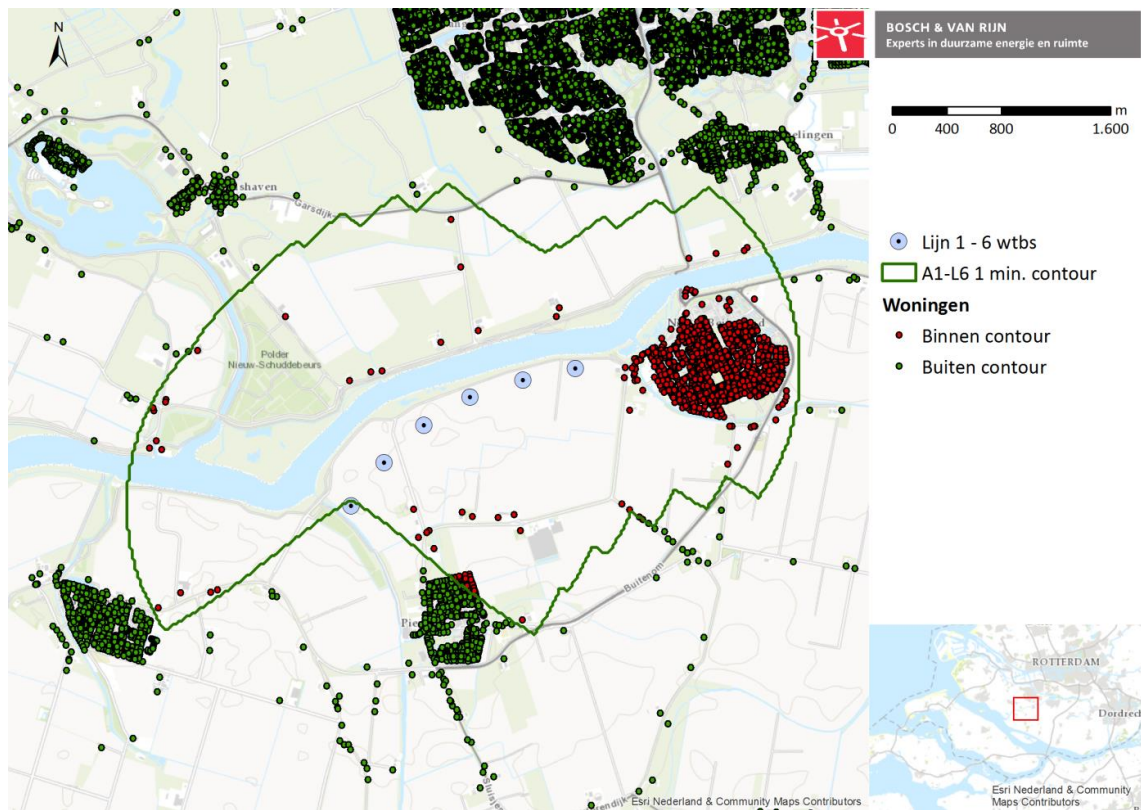
0 uur slagschaduwcontour – boog, 4 turbines, groot



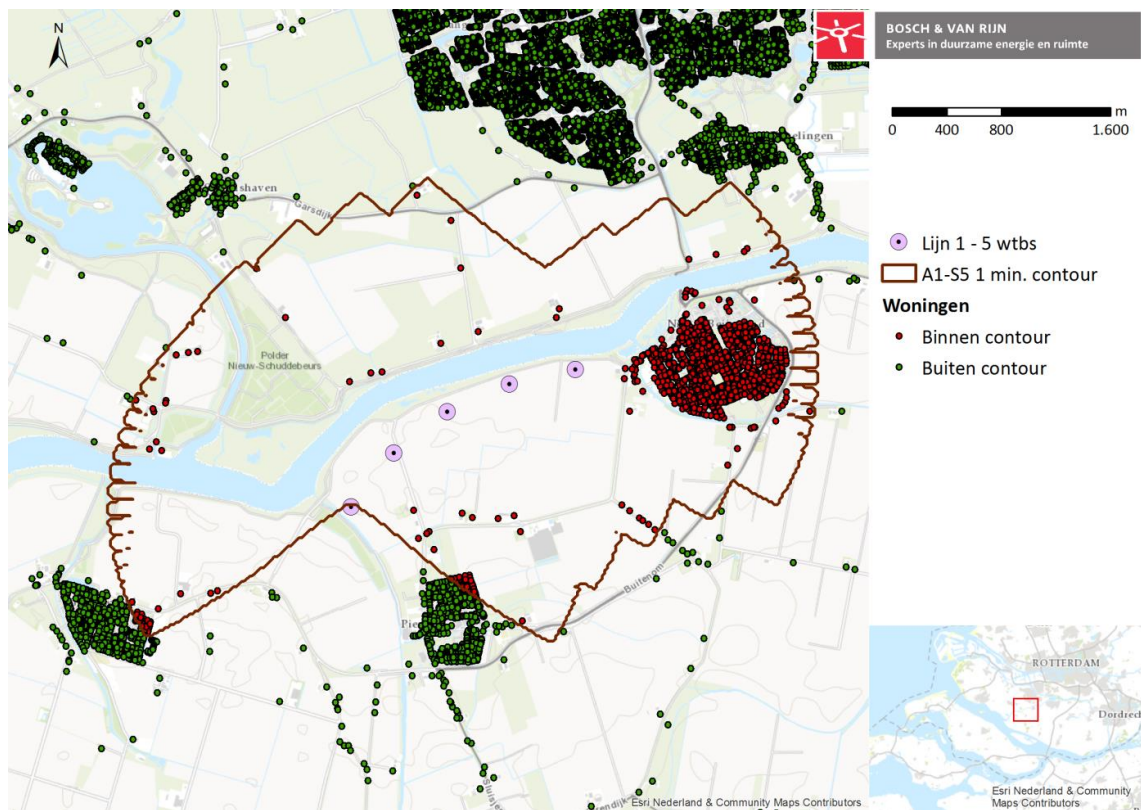
0 uur slagschaduwcontour – boog, 5 turbines, groot



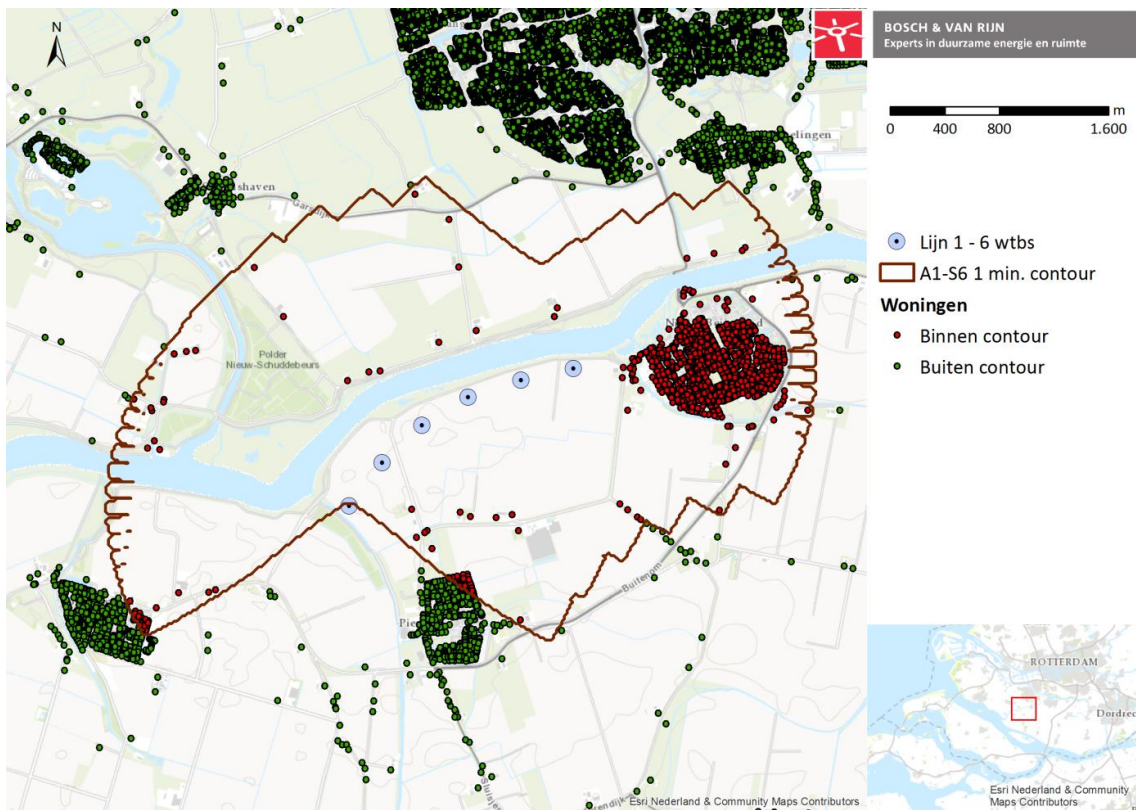
0 uur slagschaduwcontour – boog, 6 turbines, groot



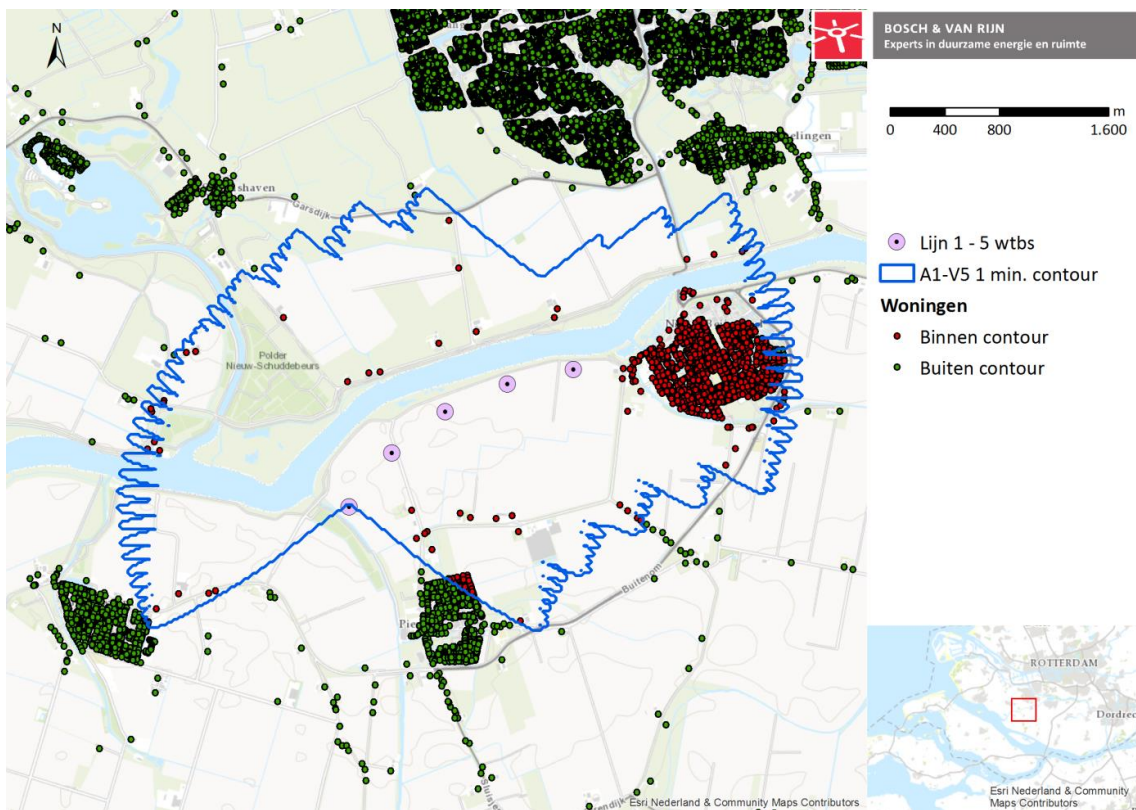
0 uur slagschaduwcontour – boog, 5 turbines, middel



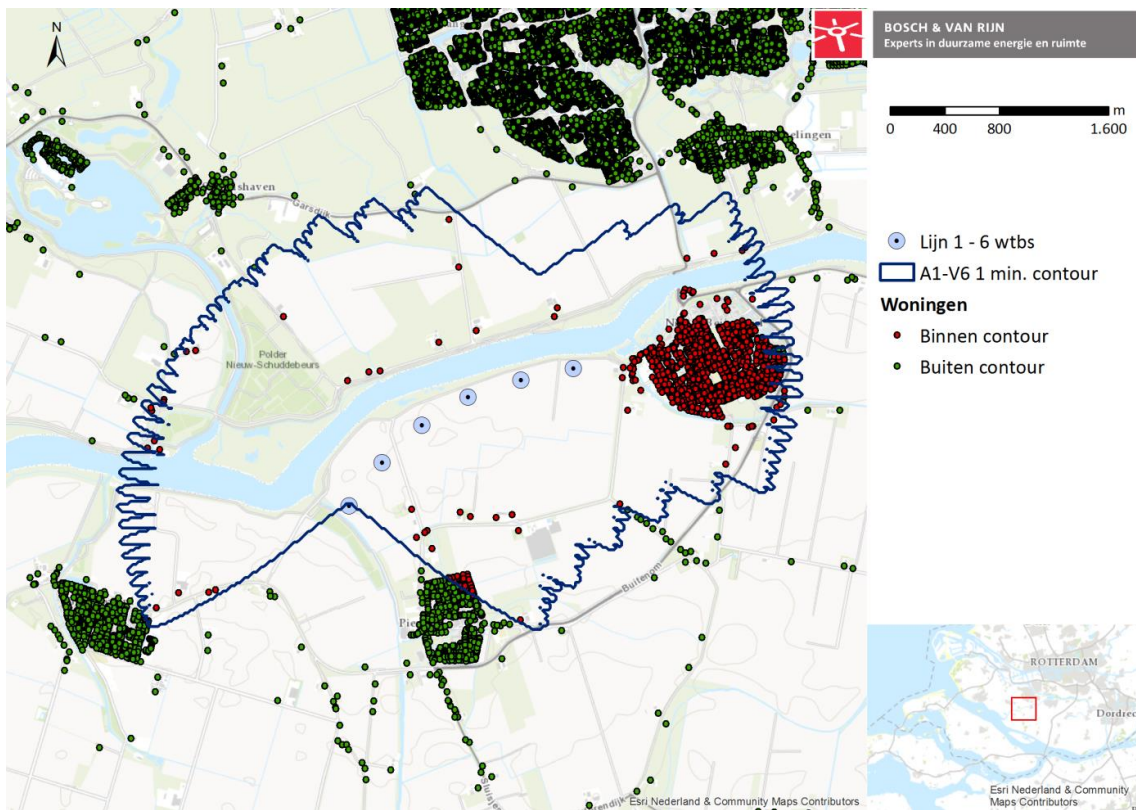
0 uur slagschaduwcontour – boog, 6 turbines, middel



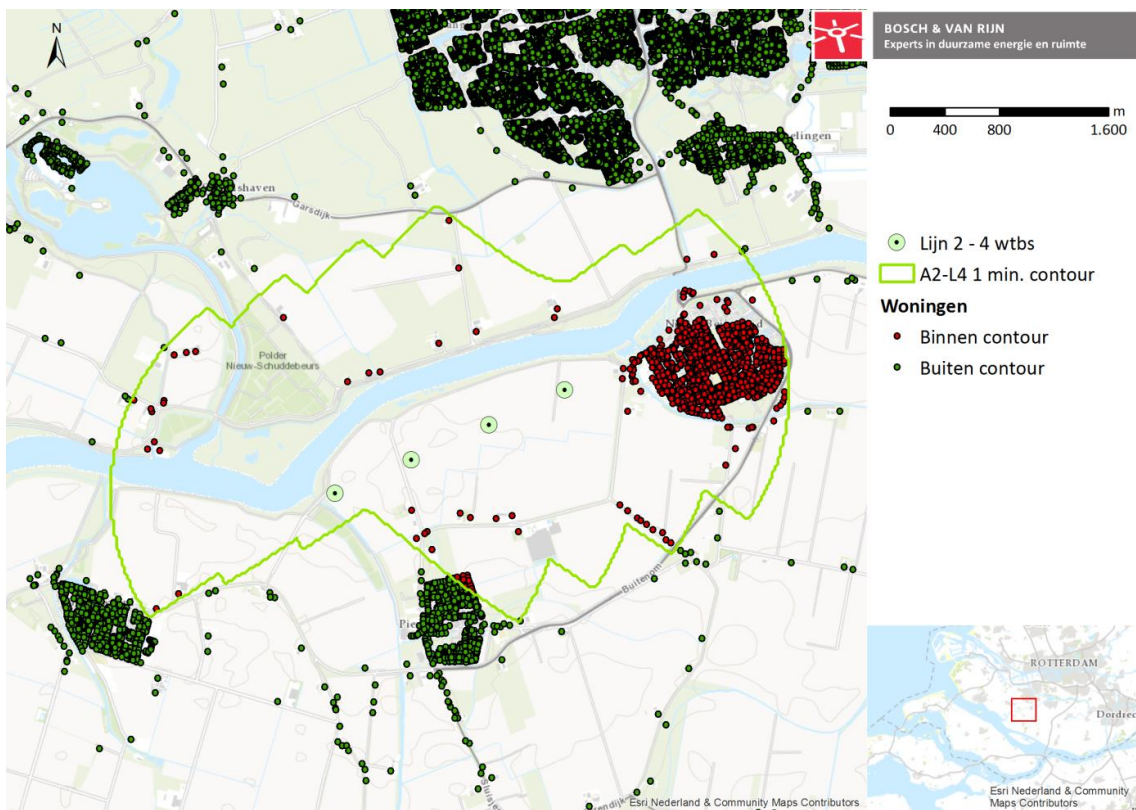
0 uur slagschaduwcontour – boog, 5 turbines, klein



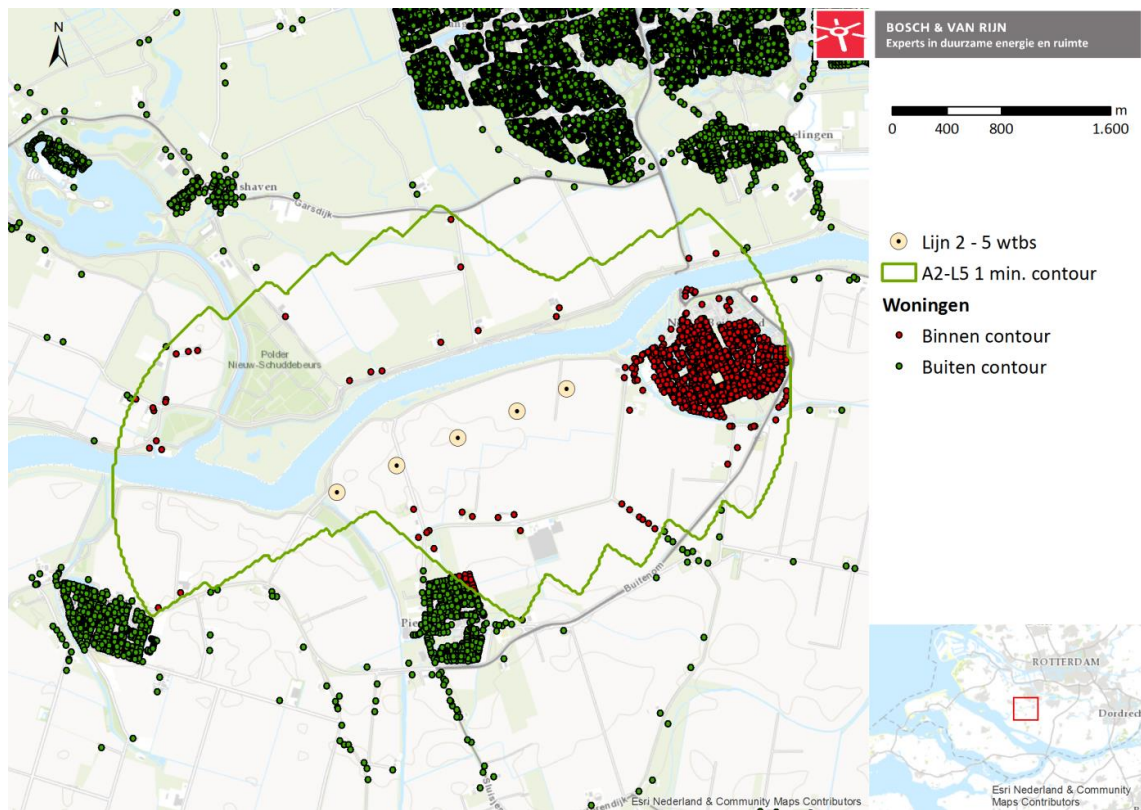
0 uur slagschaduwcontour – boog, 6 turbines, klein



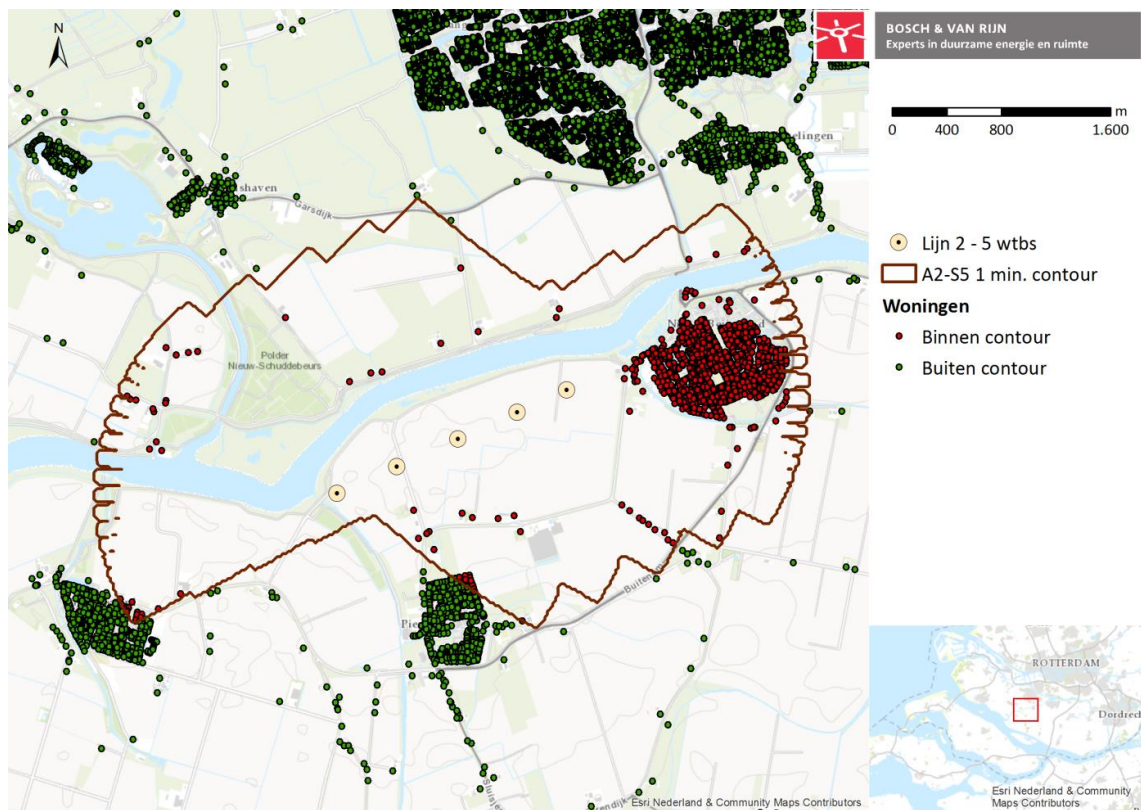
0 uur slagschaduwcontour – recht, 4 turbines, groot



0 uur slagschaduwcontour – recht, 5 turbines, groot



0 uur slagschaduwcontour – recht, 5 turbines, middel



0 uur slagschaduwcontour – recht, 5 turbines, klein

