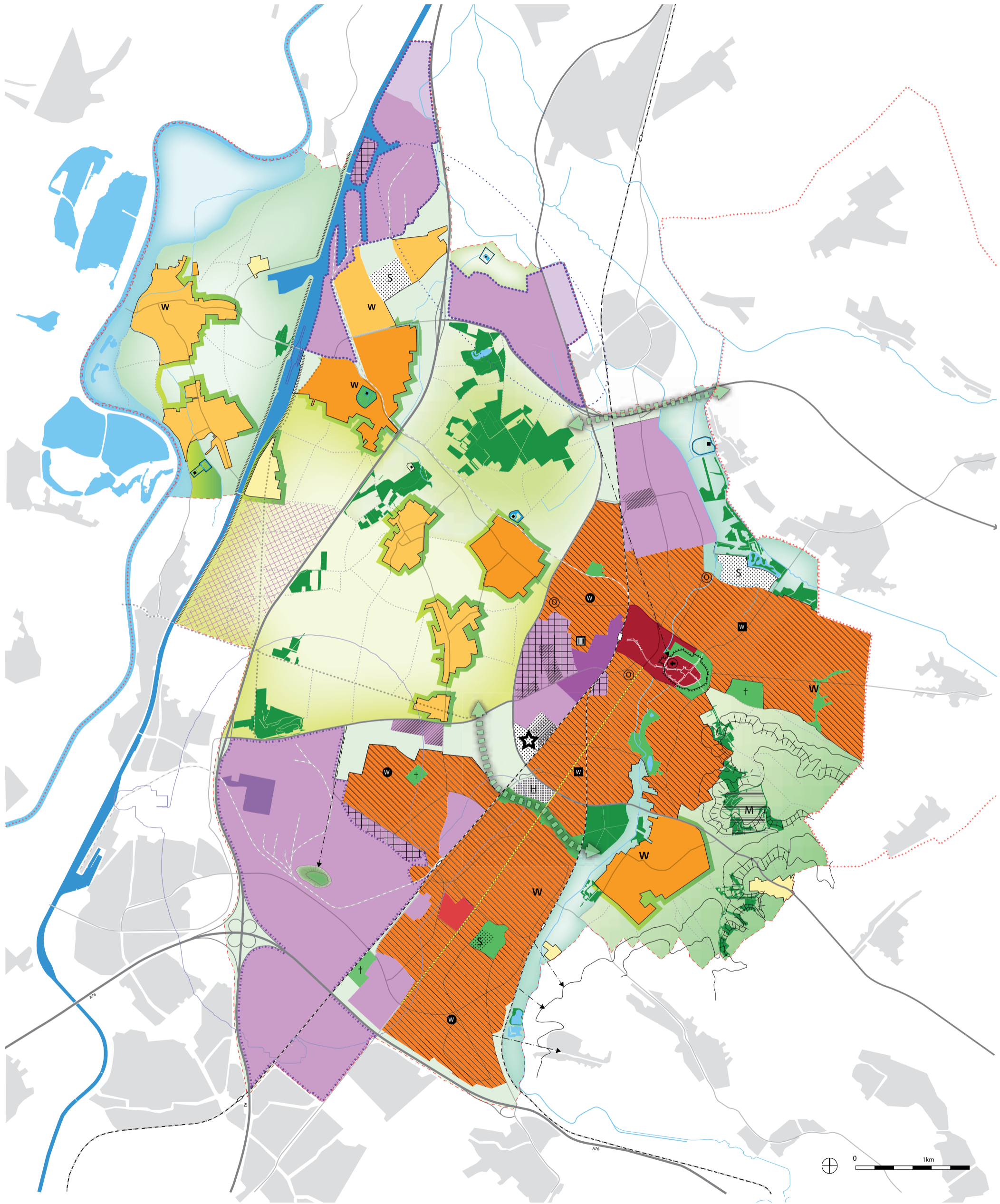


**Structuurvisiekaart Sittard-Geleen**

# STRUCTUURVISIE

## Sittard-Geleen



# STRUCTUURVISIEKAART SITTARD-GELEEN

## Structuurvisiekaart

Kern van de structuurvisie is de structuurvisiekaart. Op deze kaart is in één oogopslag te zien wat de visie van Sittard-Geleen is op de ruimtelijke ontwikkeling. De kracht van Sittard-Geleen is duidelijk te herleiden: **Sittard-Geleen de ideale combinatie van wonen, werken en leven**. In de kleurtinten zijn duidelijk de woongebieden te zien (roodtinten), die samen met de werkgebieden (paarstinten) liggen in een groene omgeving (groentinten).

## Stedelijk centra en Middengebied

Het bebouwd gebied kent twee stedelijke centra naast meerdere, kleinere wijkcentra. Het centrum van Sittard functioneert als 'ontmoetingscentrum' met name gericht op winkelen, cultuur, ontmoeten en verblijven. Het centrum van Sittard heeft een sterke uitstraling door de historische binnenstad, de St. Petruskerk en de aanwezigheid van een aantal (internationale) hoofdkantoren. Het centrum van Geleen functioneert als 'service centrum' met name gericht op inkopen en dienstverlening. Een derde bijzondere plek binnen het bebouwd gebied is het Middengebied. Het hypermoderne Orbis Medical Park met sportpoli, het voetbalstadion en de in ontwikkeling zijnde Sportzone geven invulling aan 'Middengebied; gezondheid door zorg en sport' uit de stadsvisie.

## Woongebieden

De aaneengesloten stedelijke woongebieden liggen voornamelijk aan de oostzijde van de spoorlijn Sittard-Maastricht. De zone tussen spoor en Middenterras is het best te omschrijven als een gemengde stedelijke zone, waarin zowel woongebieden, werkgebieden en bijzondere stedelijke functies aanwezig zijn. De dorpen zoals Obbicht, Grevenbicht, Einighausen en Guttecoven liggen als wooneilanden in het coulisselandschap. Born en Limbricht maken ondanks de grote afstand tot de stedelijke woongebieden onderdeel uit van het stedelijk/suburbaan wonen.

## Economische bedrijvigheid

De grootschalige economische zones vinden we ten noorden en oosten van Born, de Noord-Knoop, en ten westen en zuiden van Geleen, Chemelot. Deze zones concentreren zich rond de A2 als hoofdtransportas. In Sittard-Geleen doet zich het unieke feit voor dat, door de smalle tussen de landsgrenzen, de transportassen voor weg, spoor, water en buisleiding dicht bij elkaar liggen. Er ontstaan zo multimodale knooppunten welke met name voor goederenvervoer, economische potentie hebben voor logistieke bedrijven. Een goed voorbeeld is de Noord-Knoop waar de Barge terminal de overslag van water op weg en spoor (en vice versa) mogelijk maakt. Chemelot, met de Research & Business Campus Chemelot, is een groeimotor voor krachtige innovatieve, hoogtechnologische bedrijvigheid in onze regio.

## Landschappen en ecologische corridors

Het landschap is de basis voor een kwalitatief hoogwaardige leefomgeving. De variëteit in landschappen binnen de gemeente is bijzonder en daarom het waard gekoesterd te worden. De gemeente is uniek gelegen op de overgang van verschillende landschapstypen: op de overgang van heuvelland naar Maasterrassenlandschap. Waterlopen, zoals rivieren en beken hebben het reliëfrijke landschap gevormd. Het handhaven en daar waar nodig het verder versterken van het landschap is daarom het uitgangspunt. Op basis van de kernkwaliteiten van de verschillende (cultuur)landschappen wordt er richting gegeven aan de verdere ontwikkeling. Van belang zijn ook twee ecologische corridors, die vanuit het landschap de stedelijke gebieden doorkruisen.

## Structuurvisiekaart

### Te handhaven landschappen

- EHS Grensmaas
- rivierenlandschap
- beekdallandschap
- nat bosrijk landschap
- nat bekenlandschap
- open coulissenlandschap
- heuvellandschap

### Groen en Water

- bos
- stedelijke groenvoorziening / begraafplaats
- stadsrandgroen
- dorpsrandgroen
- water
- ecologische corridor in stedelijk gebied
- steilrand
- groen element voor-malige mijn

### Infrastructuur

- Julianakanaal met havens (deels te verbreden)
- rijksweg A2 (te verbreden naar 2x3 rijstroken?) A76 (2x2 rijstroken)
- gebiedsontsluitingsweg met bovenregionale functie
- spoorlijn met station
- goederenspoor
- OV as
- bomenlaan / landweg
- dijklichaam

### Algemeen

- verstedelijkt gebied buiten de gemeente
- gemeentegrens
- landgrens

### Centrumgebieden

- Sittard, regionaal stedelijk centrum met centrumstedelijk wonen, recreatief
- Geleen, stedelijk service centrum met centrumstedelijk wonen

### Wonen

- uiterste contour bebouwde kom
- stedelijk wonen
- suburbaan wonen
- dorps wonen
- landelijk wonen
- verdunnen, vergroenen, meer ruimte in bestaande woonbuurten

### Werklocaties

- Chemelot-terrein
- Chemelot campus
- Trimodale knoop Automotive, logistiek
- te ontwikkelen werkgebied
- bestaand werkgebied
- kantorenlocatie
- herstructureringslocatie
- agrarisch gebied met reservering voor bedrijvigheid
- zoekgebied ongehinderd logistiek systeem

### Milieu en Veiligheid

- risicocontour 10<sup>8</sup> DSM

### Voorzieningen

- te handhaven wijkvoorziening
- op te waarderen wijkvoorziening
- te ontwikkelen wijkvoorziening
- hoger onderwijsinstelling
- perifere detailhandel
- Sportzone Limburg
- stedelijke sportvoorziening
- gezondheidszorg
- maatsch. doeleind buiten de grens van de stedelijke dynamiek
- penitentiaire inrichting

### Cultuurhistorie

- kasteel / landgoed
- grens beschermd stadsgezicht
- zichtas