

**Renvooi**

Warme bergwijn unit	w.t.w.	Dakbalkprofiel	
Centrale verwarming + warmwater voorziening	c.v.	Gevelbalk constructie	
Roofgotenloop centrale verwarming	R.C.V.	Plafond constructie	
Tee- en afvoertank V.T.19, unit	k.v.w.	Isolatie	
Veiligheidsdoeg	o.v.v.	Schuifwiel beton	
Opwelpkast voor koelkast	r.d.	Beton	
Opwelpkast voor reserve apparaat	k.l.	Kalkzand	
Opwelpkast voor koelkast	r.d.	Houtwerkzaam	
Opwelpkast voor wasautomaat	w.o.	Roestvrij	
Opwelpkast voor droogkast	d.d.		
Opwelpkast voor servieskast	s.k.		
Pompkast	p.o.		
Meterkast	m.k.		
Ductkast	d.k.		
Alchive 10mm/m1	a.		
Condensatievoer centrale verwarming	c.v.o.		
Wassuurbak	Q75		
Tafel	Q110		
Forniepijp	Q57		
Groensteen	Q75		
Reinige apparaat	ra		
Regenwaterafvoer	Q110		
Stoofleiding	Q57		
Onafschietbare stoofleiding	ost.st.		
Douches	Q75		
Lijst	Q75		
Buis	Q75		
Vloerleer	Q75		

Thermische isolatie:  
 - dak:  $R_v = 5,0 \text{ m}^2/\text{K}$   
 - buitenmuur:  $R_v = 4,0 \text{ m}^2/\text{K}$   
 - binnenmuur:  $R_v = 4,0 \text{ m}^2/\text{K}$   
 - wanden buitenzijde:  $R_v = 3,5 \text{ m}^2/\text{K}$

Roestvrij volgens NEN 2555

HWA insluiting regenwater  
 DWA afvalwater  
 HC Handglazen deuren  
 Mech. ventilatie mv.  
 Natuurlijke ventilatie mv.

Isolerd glas (twee dubbel glas)  
 Uw toep. = 0,91 W/m<sup>2</sup>K  
 veiligheidsvoorzorging afde beglazing volgens NEN 3549

Wasmogel conform NEN 2555

Alle hang en sluitwerk minimaal weerstandsklasse 2

Wanden en vloer tellen en bodemwater wordt dicht afwaken

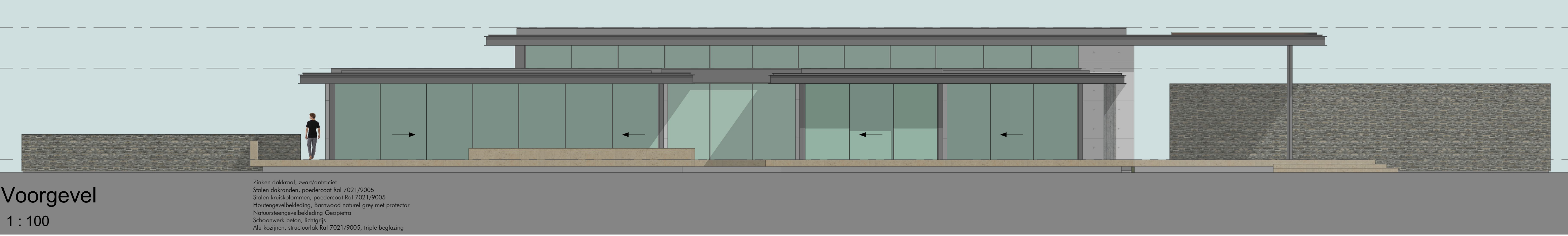
Opmerking en kieren met groter dan 10mm t.b.v. werv ratten en muizen (uniform bouwbesluit)

Ventilatie berekening volgens leverancier (NEN 1087), op tekening staan de minimale ventilatie eisen vermeld

Woning is een brandcompartiment



**Linker zijgevel**  
1 : 100



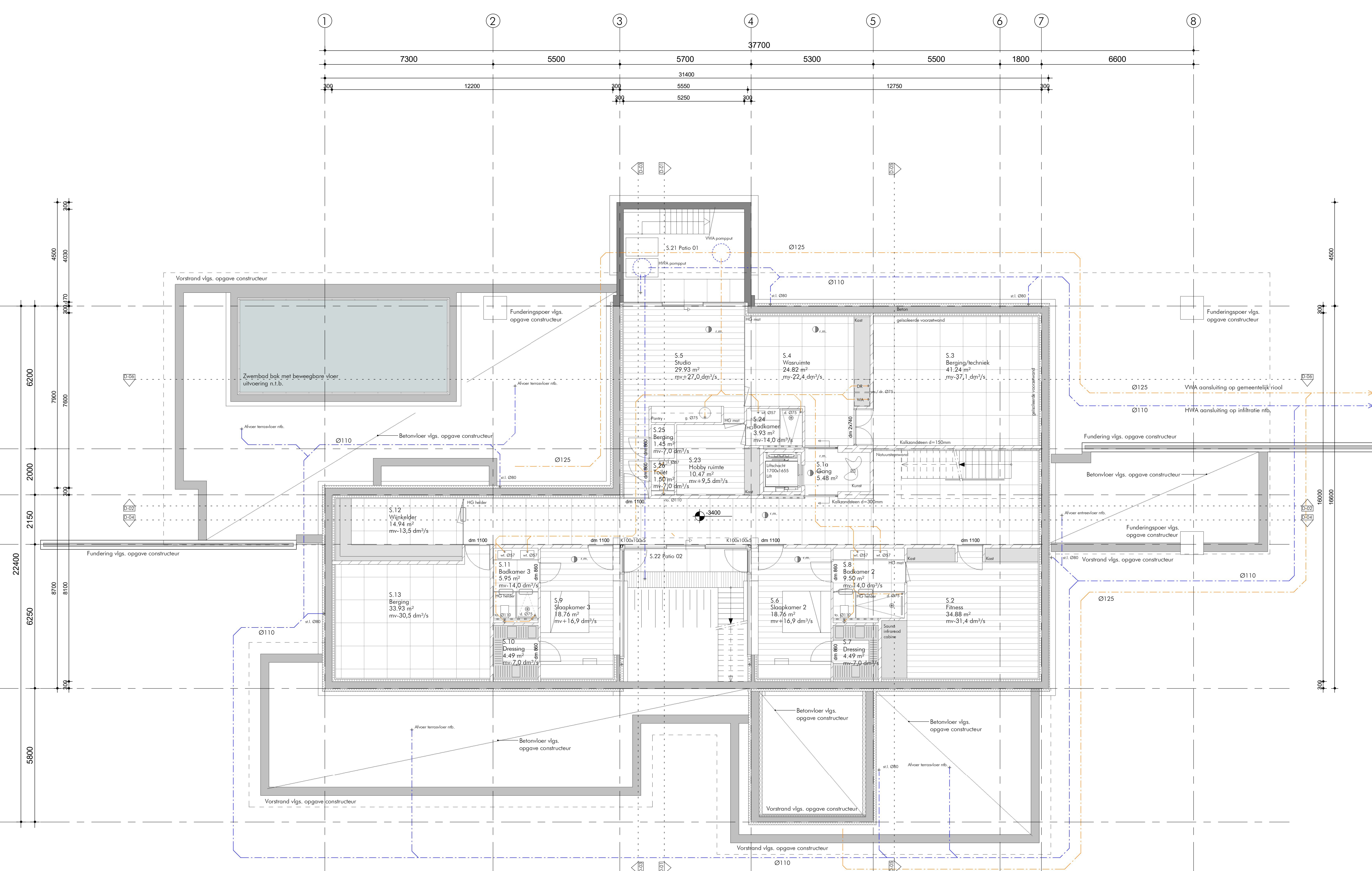
**Voorgevel**  
1 : 100



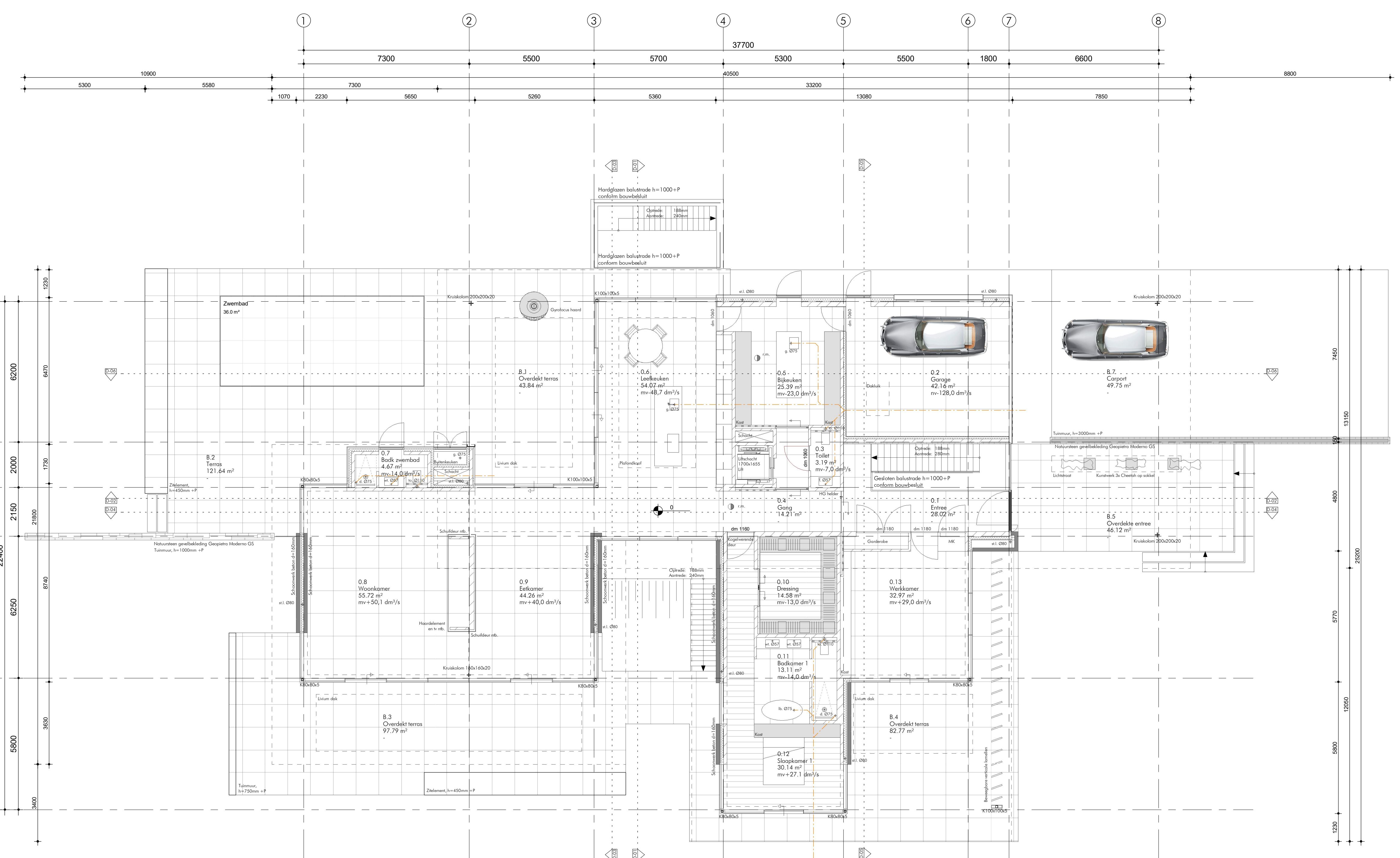
**Rechter zijgevel**  
1 : 100



**Achtergevel**  
1 : 100



**Souterrain**  
1 : 100



**Begane grond**  
1 : 100



**Situatie**  
1 : 2000

Maasricherweg 168  
 Sectie K  
 Nr. 291, 792, 647

**Fam. Scholt**  
 Maasricherweg 168

**Landgoed Meelbergaven**  
 Fam. Scholt, Valkenswaard

**Lab32 architecten**

Bevestigings  
 Soorten, begone grond en  
 grens

1 : 100  
 18-10-2016  
 09-11-2016

2016.469  
**BT.01**